

ACTIVER ET DESACTIVER LE CONTROLE DES APPLICATIONS SOUS SECURITOO V4.

Cette fiche pratique vous guide à activer ou désactiver le contrôle des applications sous Securitoo Antivirus Firewall V4.

La fiche pratique suivante est composée de 2 parties :

- [A - Activer le contrôle des applications](#)
- [B - Désactiver le contrôle des applications](#)

A - Activer le contrôle des applications.

Etape 1 : Cliquez avec le bouton droit de la souris sur l'icône de Securitoo (les deux ronds rouges), située en bas à droite à côté de l'heure. Puis cliquez sur "Ouvrir Securitoo Antivirus Firewall".

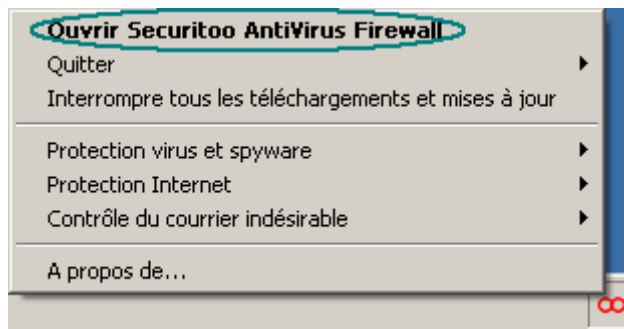



Figure 1 : Ouvrir Securitoo

Note : Si vous êtes sous Windows XP et que l'icône de Securitoo Antivirus Firewall n'apparaît pas dans la barre des tâches, cliquez sur le bouton . Elle apparaîtra alors.

Etape 2 : La fenêtre d'accueil apparaît. Cliquez sur le bouton **Protection Internet** sur la gauche.

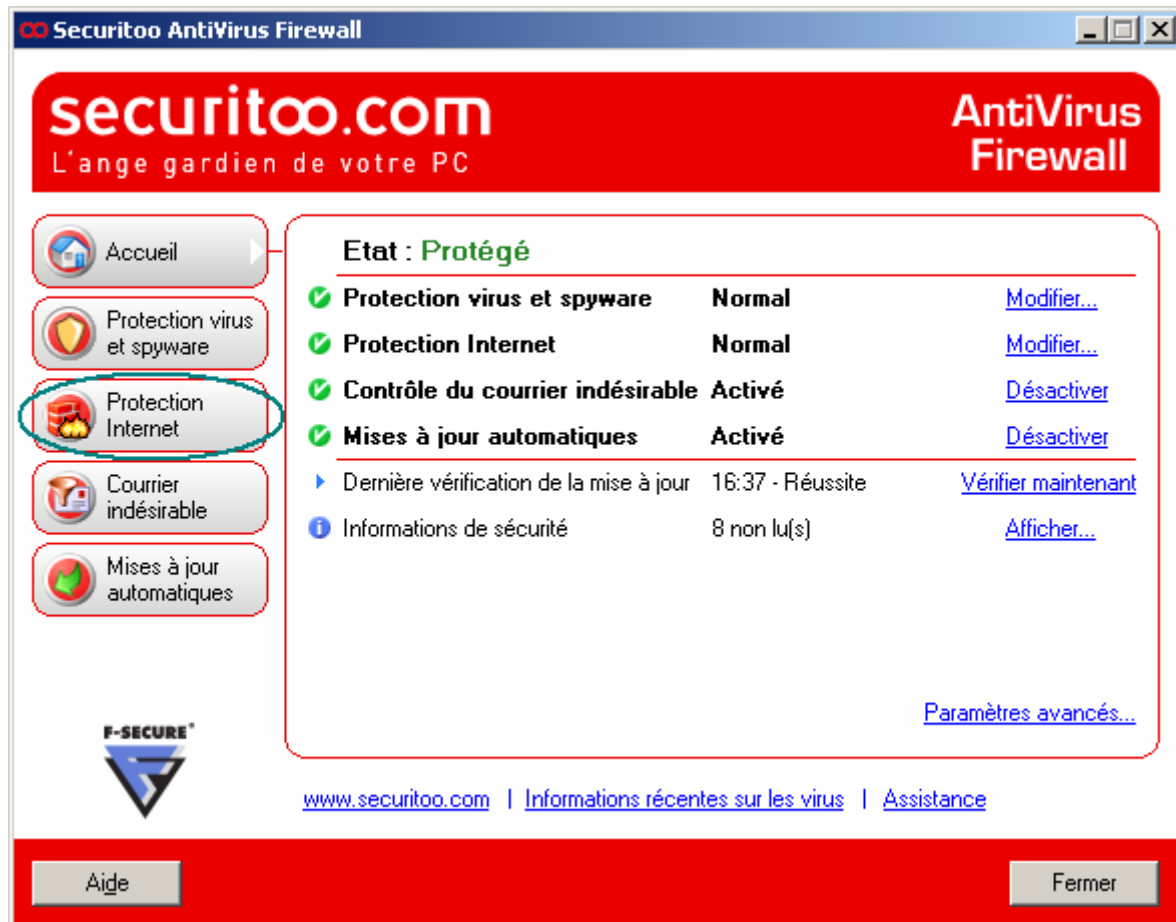


Figure 2 : Accueil de Securitoo

Etape 3 : La fenêtre suivante apparaît. A la fin de la ligne "Contrôle des applications", cliquez sur "Modifier" jusqu'à ce que le profil soit à "Invite".

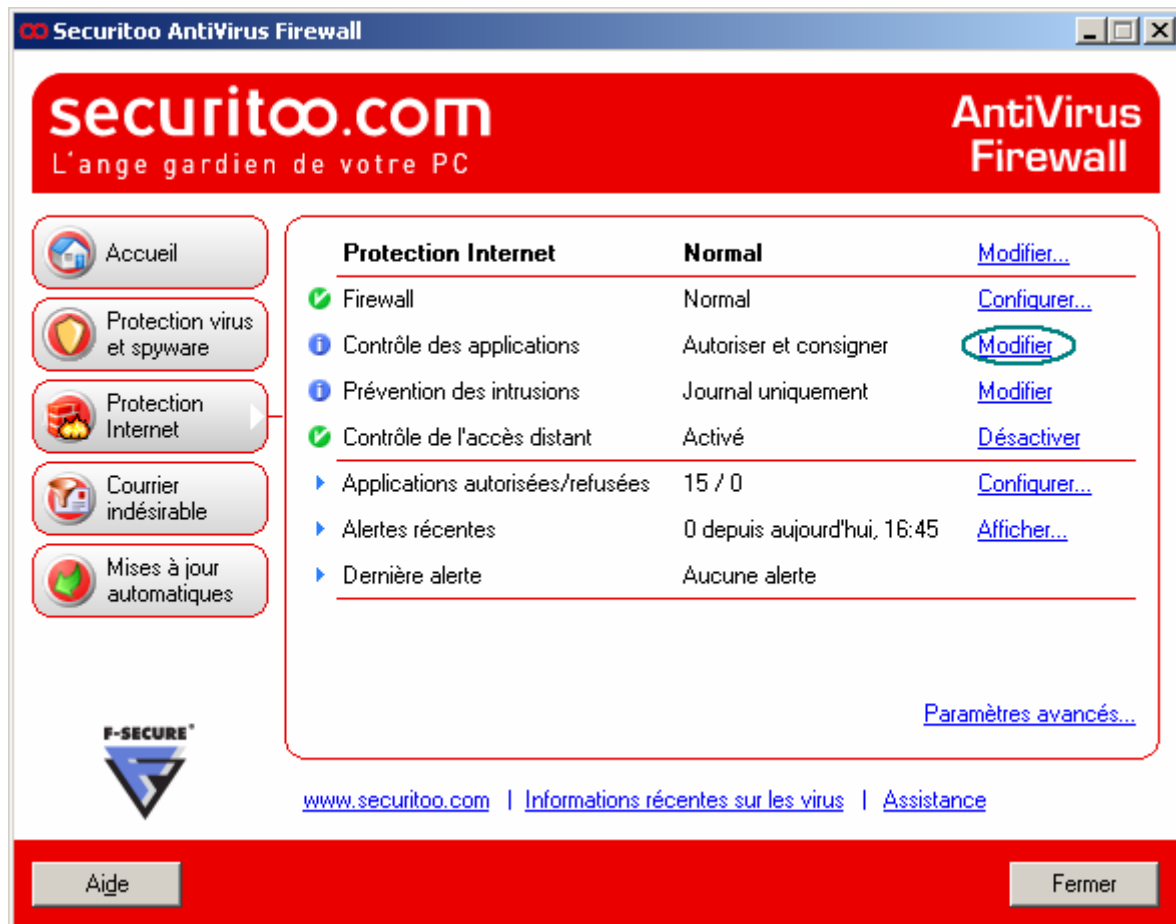


Figure 3 : Profil désactivé du contrôle des applications

Etape 4 : La fenêtre suivante est alors à l'écran. Cliquez sur le bouton **Fermer**.



Figure 4 : Profil invite du contrôle des applications

Votre contrôle des applications est bien activé.

B - Désactiver le contrôle des applications.

Etape 5 : Cliquez avec le bouton droit de la souris sur l'icône de Securitoo (les deux ronds rouges), située en bas à droite à côté de l'heure. Puis cliquez sur "Ouvrir Securitoo Antivirus Firewall".

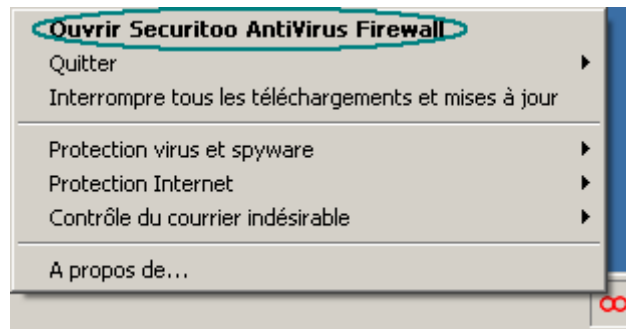



Figure 5 : Ouvrir Securitoo

Note : Si vous êtes sous Windows XP et que l'icône de Securitoo Antivirus Firewall n'apparaît pas dans la barre des tâches, cliquez sur le bouton . Elle apparaîtra alors.

Etape 6 : La fenêtre d'accueil apparaît. Cliquez sur "Protection Internet" sur la gauche.



Figure 6 : Accueil de Securitoo

Etape 7 : La fenêtre suivante apparaît. A la fin de la ligne "Contrôle des applications ", cliquez sur "Modifier".

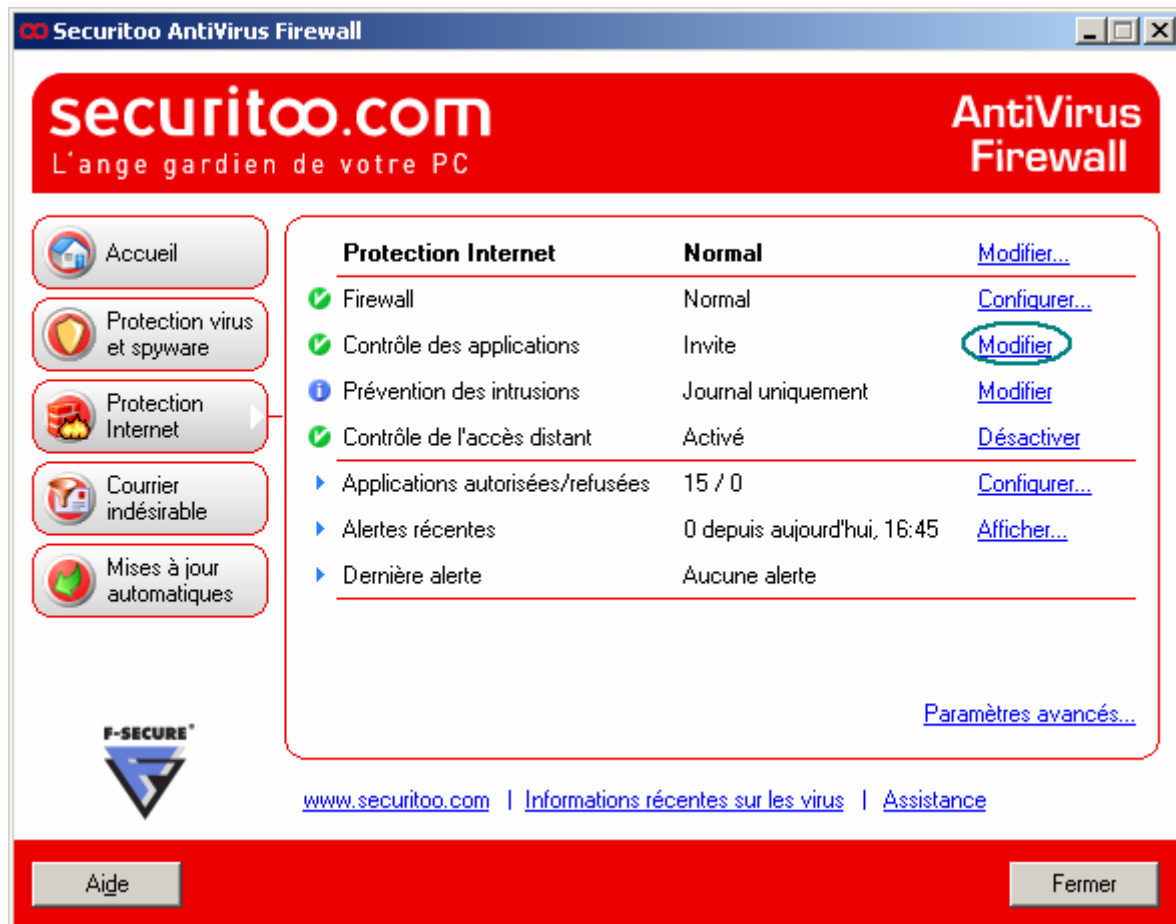


Figure 7 : Profil invite du contrôle des applications

Etape 8 : La fenêtre suivante est alors à l'écran. Cliquez sur le bouton **Fermer**.

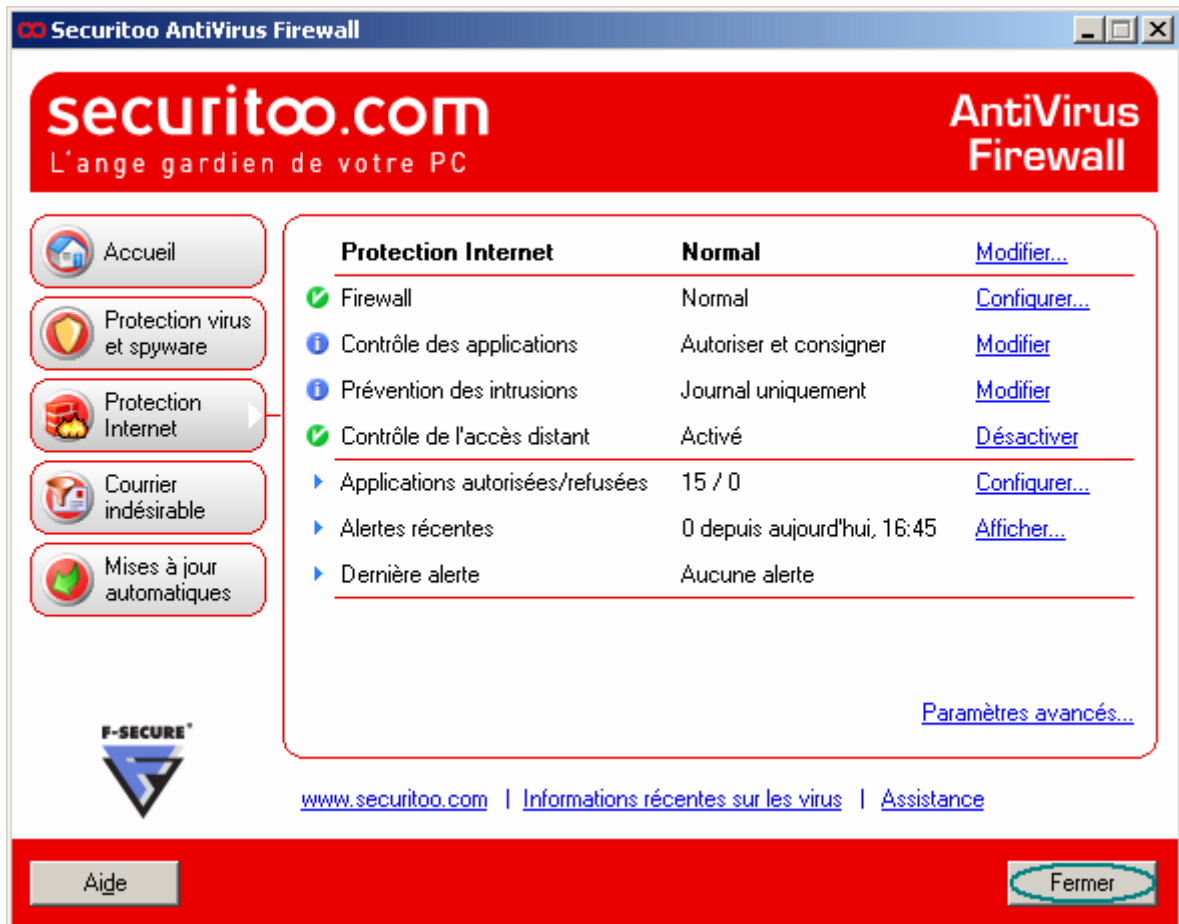


Figure 8 : Profil désactivé du contrôle des applications

Votre contrôle des applications est bien désactivé.