

COMMENT ACTIVER ET DESACTIVER LES DROITS ACTIVEX

Cette fiche pratique vous permet d'attribuer les droits ActiveX nécessaires à la réalisation d'une analyse en ligne.

La fiche pratique suivante est composée de 2 parties :

- [A - Activer tous les ActiveX](#)
- [B - Désactiver les ActiveX](#)

A - Activer tous les ActiveX.

Etape 1 : Connectez-vous à Internet et rendez vous sur le site Securitoo en [cliquant ici](#) ou allez sur le site www.securitoo.com.
Puis, cliquez sur "Outils" (1), puis sur "Options Internet..." (2).

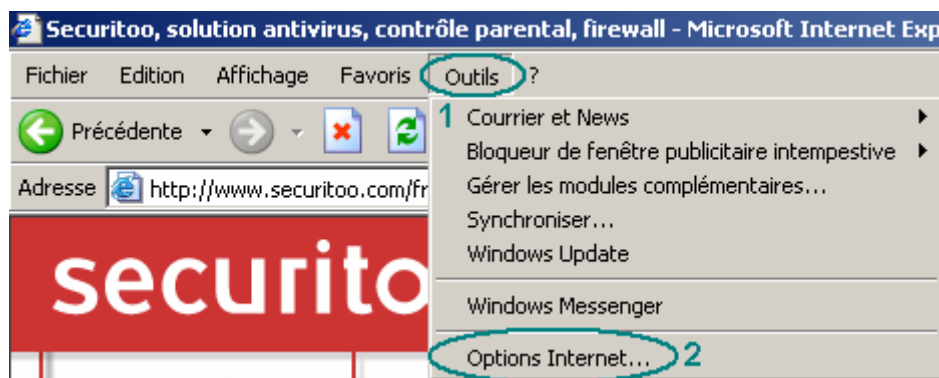


Figure 1 : Accès aux Options Internet

Etape 2 : Cliquez sur l'onglet "Sécurité".

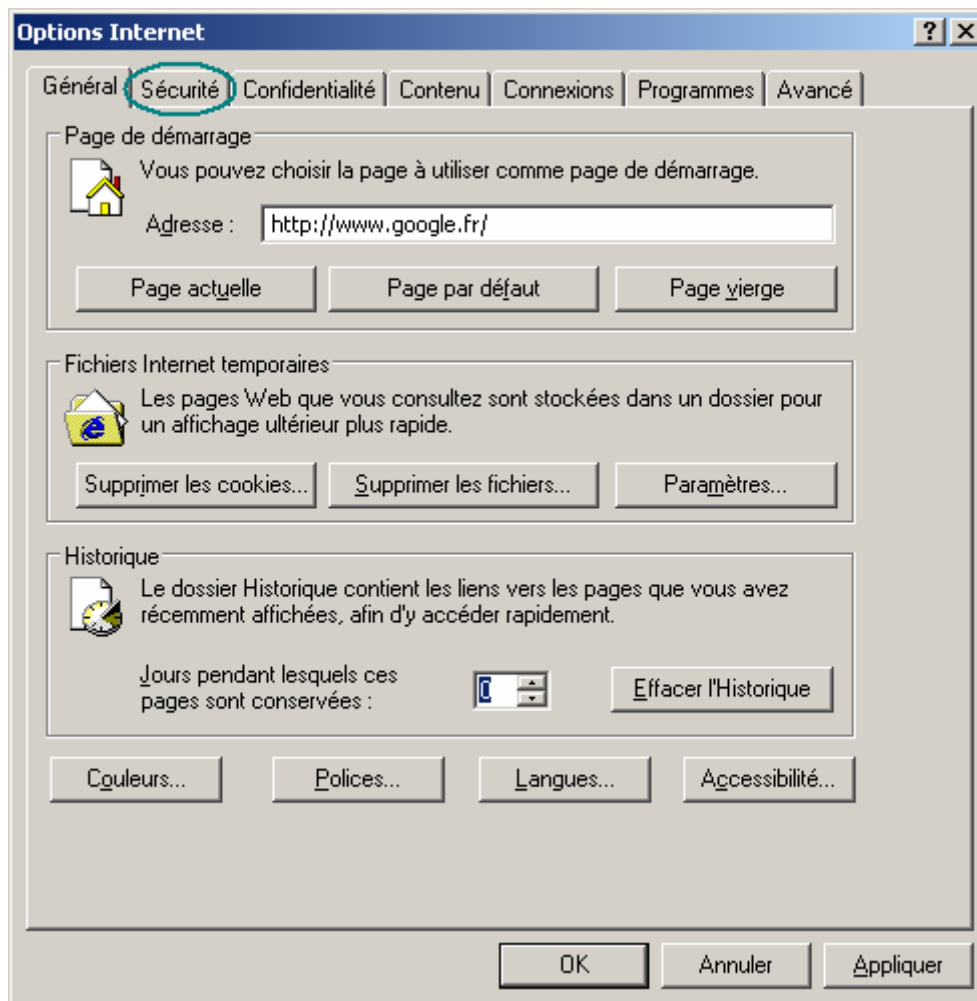


Figure 2 : Accès aux options de Sécurité Internet

Etape 3 : Dans cet onglet, cliquez sur "Internet" (1) pour le sélectionner, puis cliquez sur le bouton **Personnaliser le niveau...** (2)

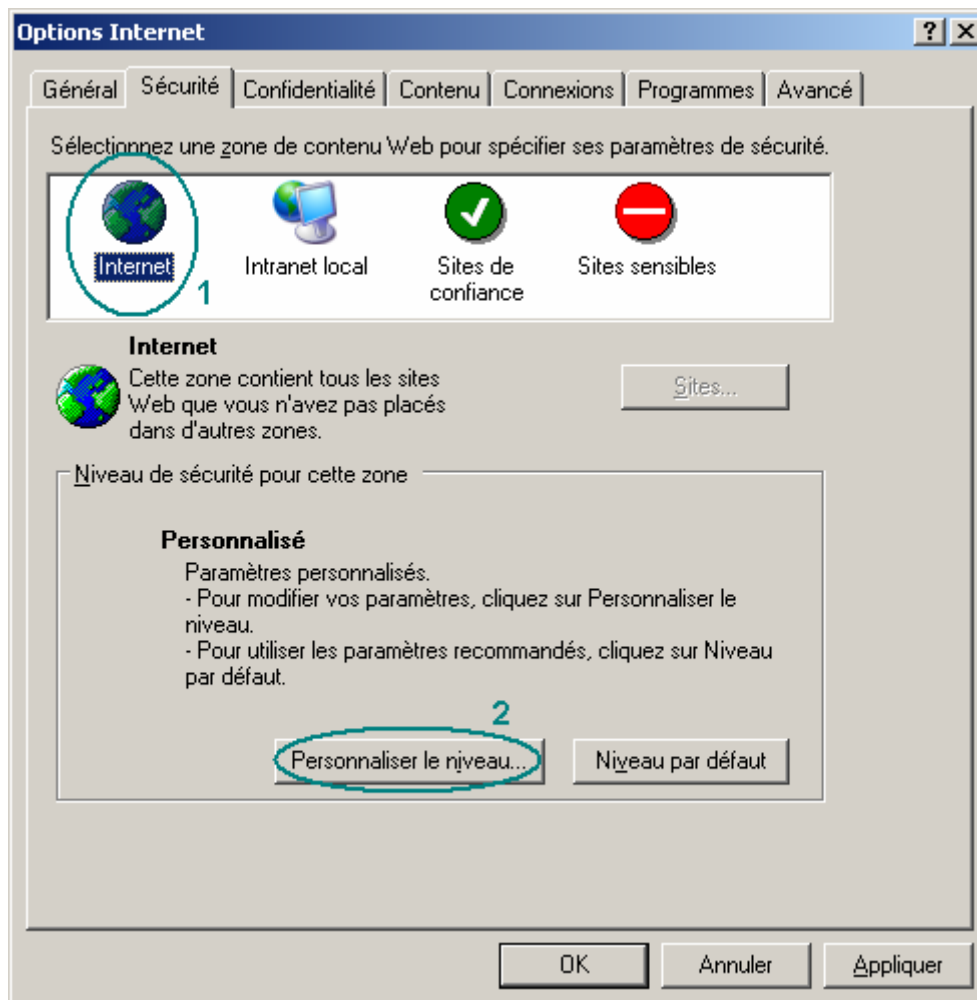


Figure 3 : Accès à la configuration des ActiveX

Etape 4 : Dans la nouvelle fenêtre, vérifiez que les options suivantes sont configurées comme ci-dessous (1), (2), (3), (4), (5), (6) et (7). Puis cliquez sur le bouton **OK** (8).

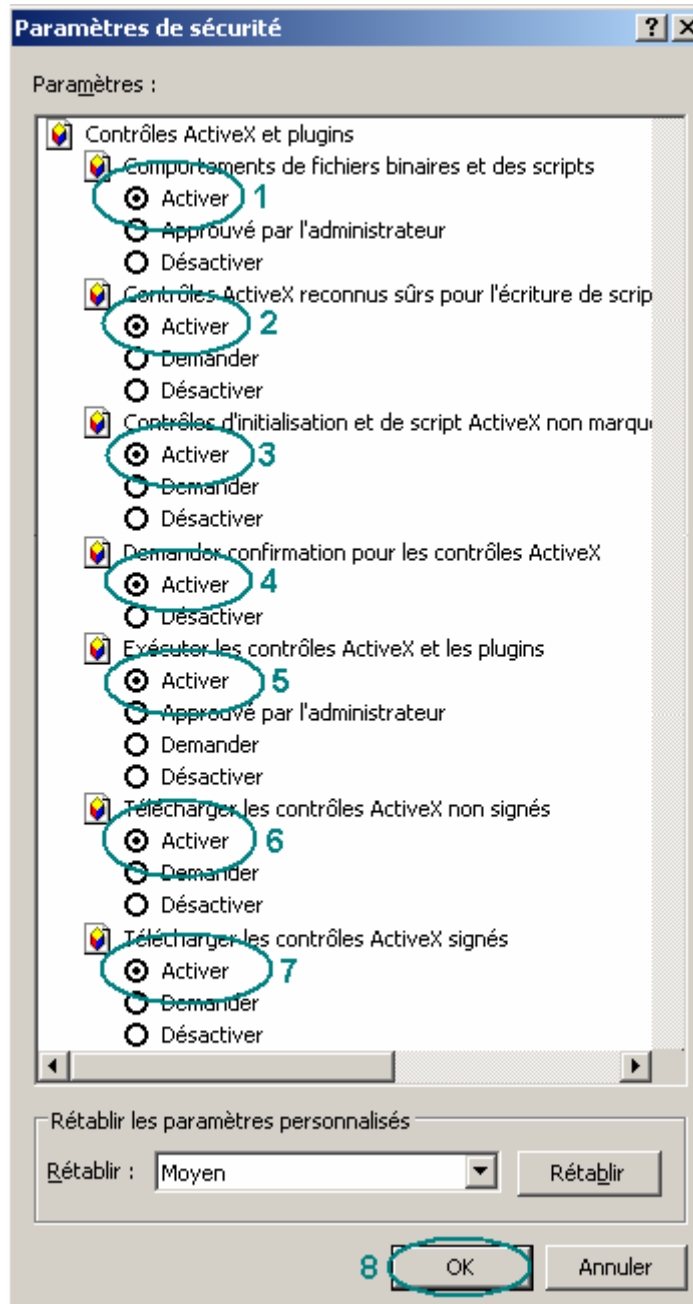


Figure 4 : Autorisation de tous les ActiveX

Etape 5 : Cliquez sur le bouton **Oui** pour valider les modifications.

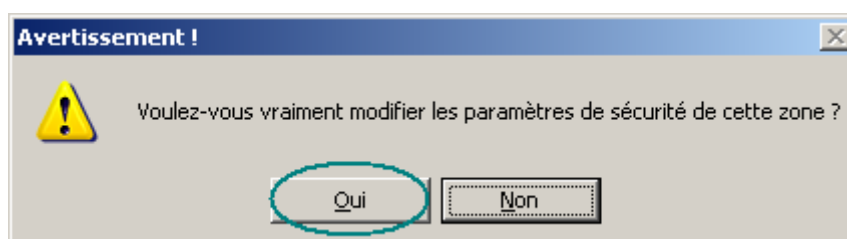


Figure 5 : Confirmation des modifications de paramètres

Etape 6 : Puis cliquez sur le bouton **OK** pour fermer la fenêtre.

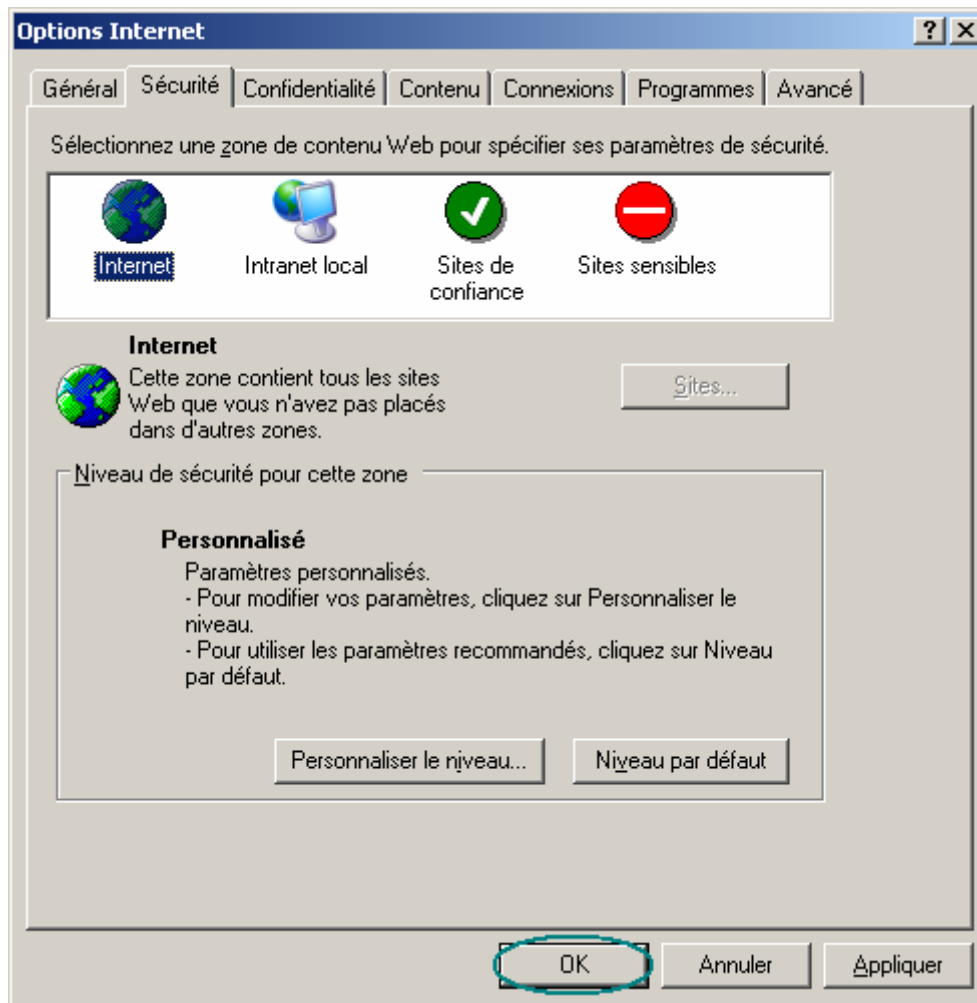


Figure 6 : Fermeture de la fenêtre Options Internet

Etape 7 : Ensuite vous refaites l'analyse en ligne, à l'aide de la fiche pratique correspondante. Une fois celle-ci réalisée, il vous faudra désactiver les ActiveX comme indiqué ci-dessous.

B - Désactiver les ActiveX.

Etape 1 : Connectez-vous à Internet et rendez-vous sur le site Securitoo en [cliquant ici](#) ou allez sur le site Internet www.securitoo.com.

Puis cliquez sur « Outils » (1), puis sur « Options Internet... » (2).



Figure 7 : Accès aux options Internet

Etape 2 : Cliquez sur l'onglet "Sécurité".

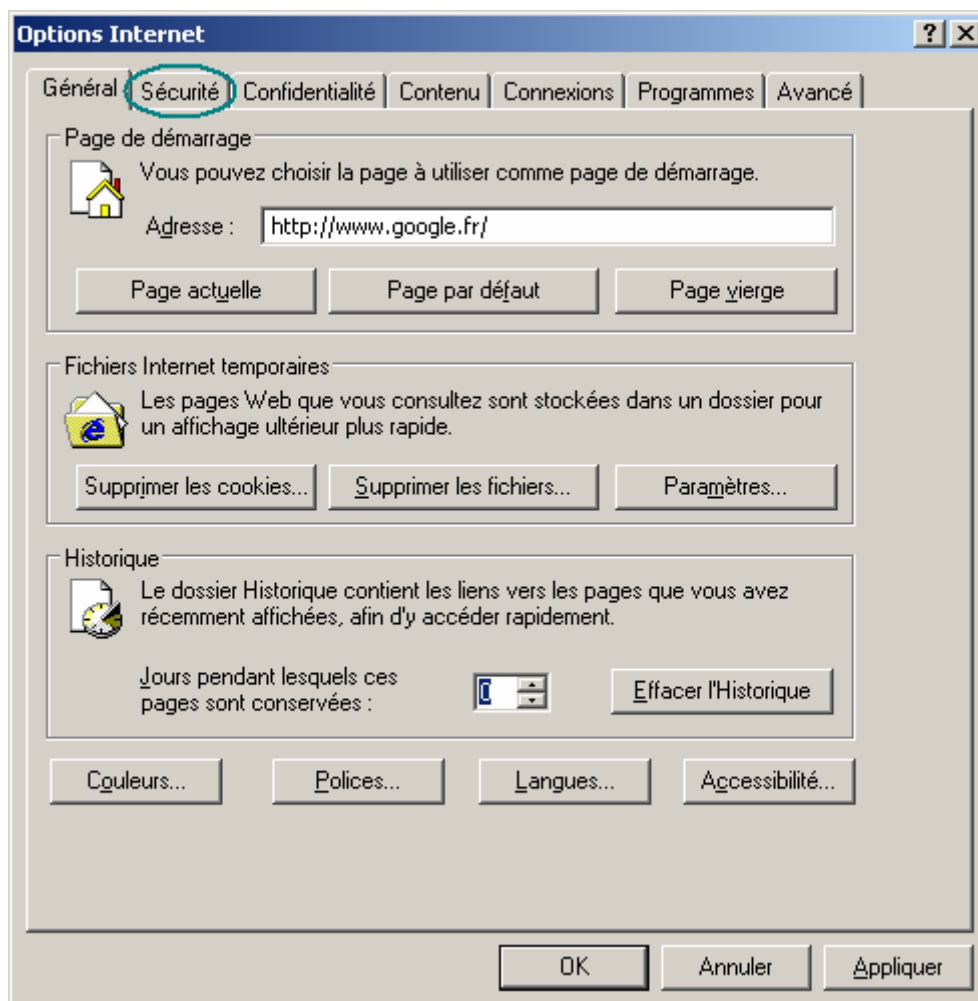


Figure 8 : Accès aux options de Sécurité Internet

Etape 3 : Dans cet onglet, cliquez sur "Internet"(1) pour le sélectionner, puis sur le bouton **Personnaliser le niveau...(2)**

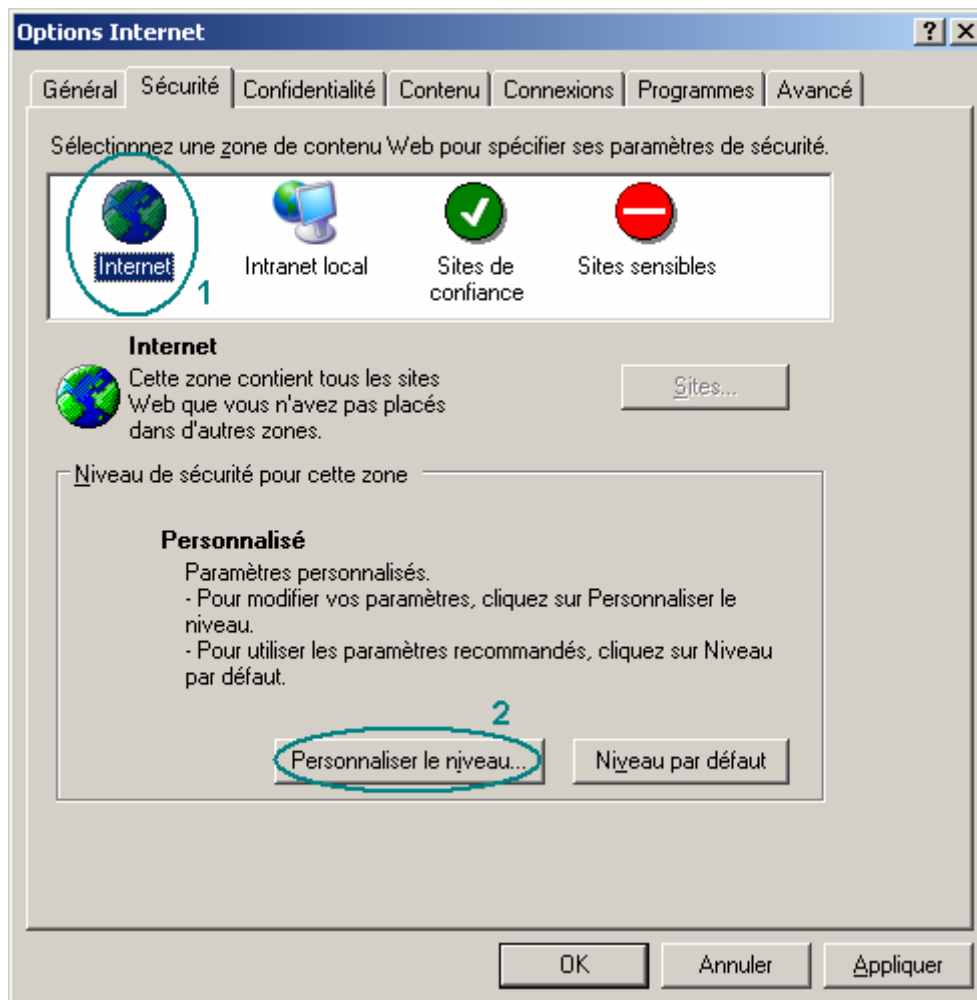


Figure 9: Accès à la configuration des ActiveX

Etape 4 : Dans la nouvelle fenêtre, vérifiez que les options suivantes sont configurées comme ci-dessous (1), (2), (3), (4), (5), (6) et (7). Puis cliquez sur le bouton **OK** (8).

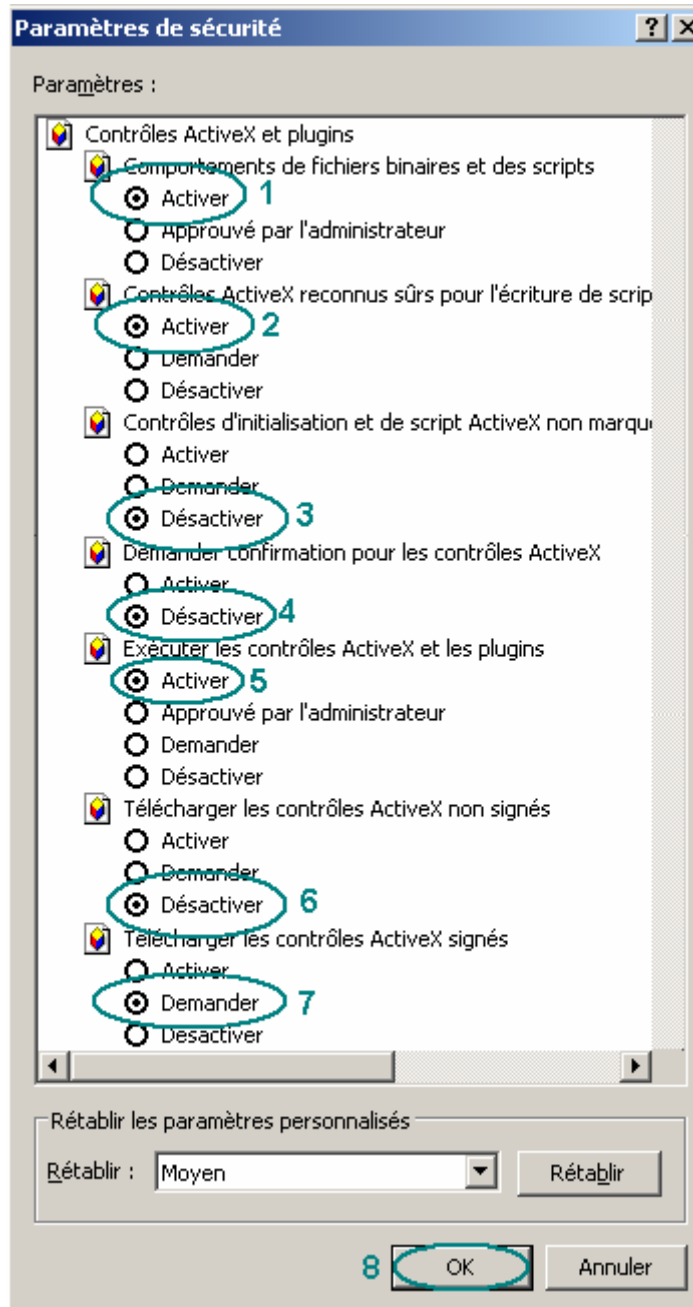


Figure 10 : Désactivation des ActiveX

Etape 5 : Une nouvelle fenêtre s'ouvre, cliquez sur le bouton **Oui** pour valider les changements.

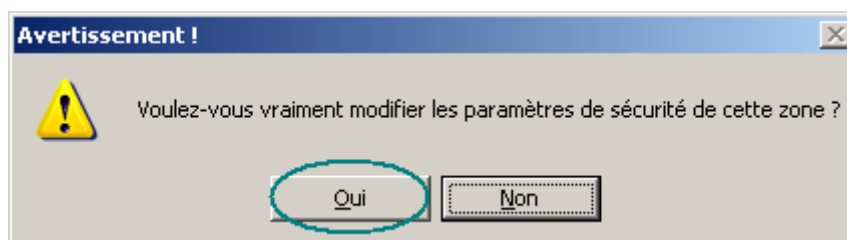


Figure 11 : Confirmation des modifications de paramètres

Etape 6 : Puis cliquez sur le bouton **OK** pour fermer la fenêtre.

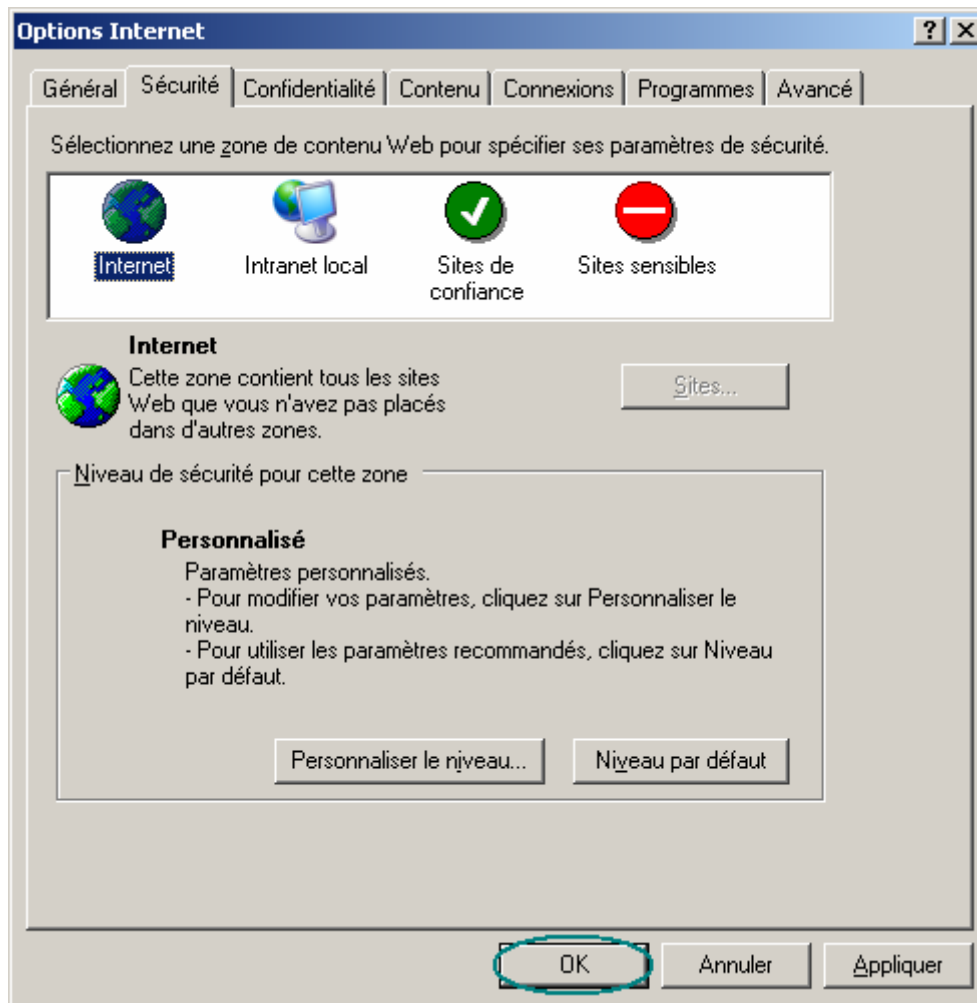


Figure 12 : Fermeture de la fenêtre Options Internet