

COMMENT AJOUTER UNE APPLICATION DANS LE FIREWALL DE SECURITOO 2

Cette fiche pratique vous guide à ajouter une application dans le firewall de Securitoo V2.

Ajouter une application dans le firewall de Securitoo 2.

Etape 1 : Cliquez avec le bouton droit de la souris sur l'icône de SECURITOO, située en bas à droite à côté de l'heure. Puis cliquez sur "Ouvrir SECURITOO Antivirus Firewall"

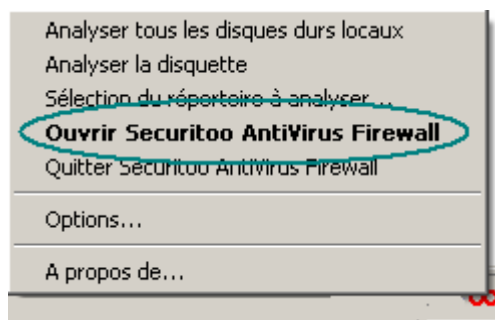



Figure 1 : Ouvrir Securitoo Antivirus Firewall

Note : Si vous êtes sous Windows XP et que l'icône de Securitoo n'apparaît pas dans la barre des tâches, cliquez sur le bouton . L'icône apparaît.

Etape 2 : Cliquez sur le bouton **Firewall**.



Figure 2 : Firewall

Etape 3 : Cliquez sur "Paramètres Avancés..."

The screenshot shows the Securitoo AntiVirus Firewall interface. The title bar reads "Securitoo AntiVirus Firewall". The main header features "AntiVirus Firewall securitoo.com" and the wanadoo logo. A left sidebar contains navigation buttons: Accueil, AntiVirus, Firewall (selected), Mise à jour automatique, and Mon abonnement. The main content area is titled "Firewall" and shows a status of "Activé". Below this is a table of settings:

	Activé	
Profil du Firewall	Normal	Modifier...
Contrôle de l'application	Demander à l'utilisateur	Modifier
Applic. autorisées/refusées	8 / 0	Modifier...
Configuration des alertes	Connexion uniquement	Modifier
Alertes récentes	9318 depuis aujourd'hui, 08:59	Afficher...
Dernière alerte	Aujourd'hui, 14:25	Détails...
Paquets bloqués	3177313	

At the bottom right of the settings table, the link "Paramètres avancés..." is circled in green. Below the settings table, there are links for "www.securitoo.com", "Informations récentes sur les virus", and "Assistance". At the bottom of the interface, there are "Aide" and "Fermer" buttons.

Figure 3 : Paramètres avancés du Firewall

Etape 4 : La fenêtre suivante s'affiche. Cliquez sur l'onglet "Applications"

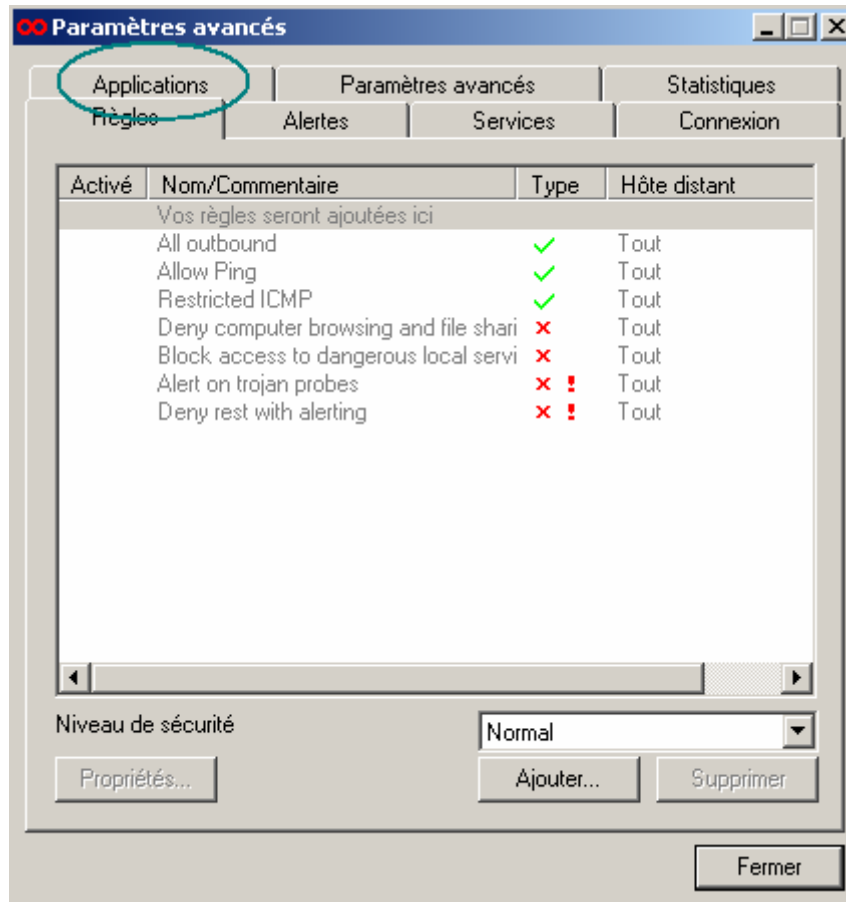


Figure 4 : Applications autorisées / refusées

Etape 5 : Cliquez sur le bouton **Ajouter**.

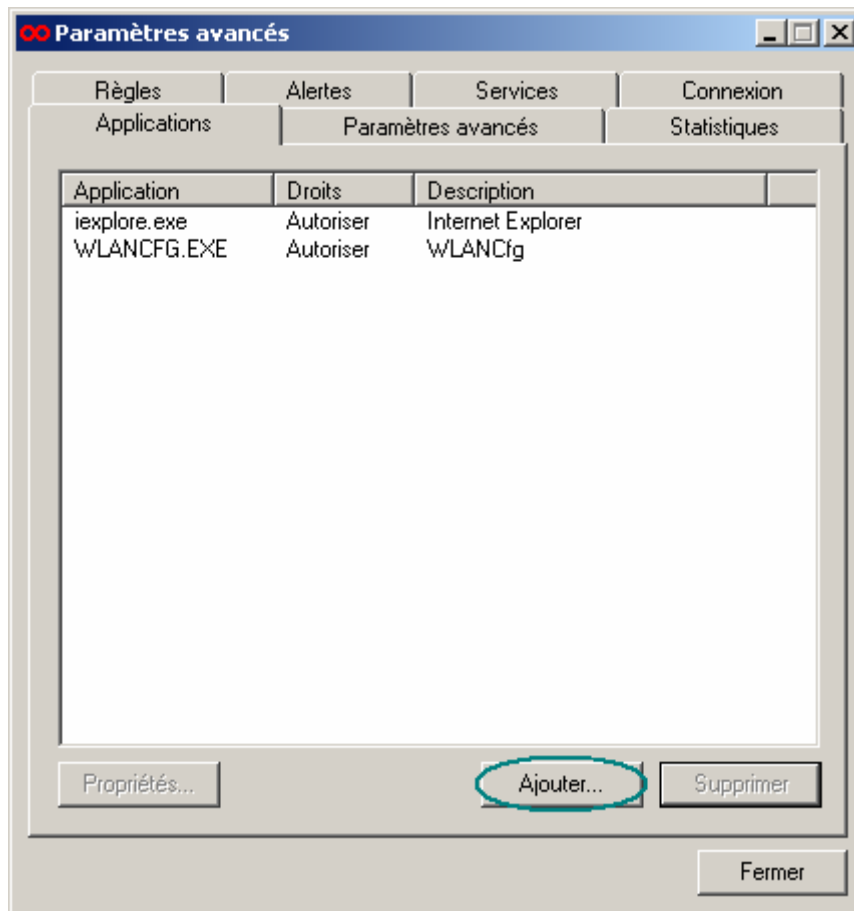


Figure 5 : Ajout d'une application

Etape 6 : Cliquez sur la flèche pour dérouler la liste au niveau de "Regarder dans" et sélectionnez l'application que vous désirez ajouter.

Ici, nous prenons l'exemple de l'application iexplore qui se trouve dans C:\Program Files\Internet Explorer\iexplore.exe

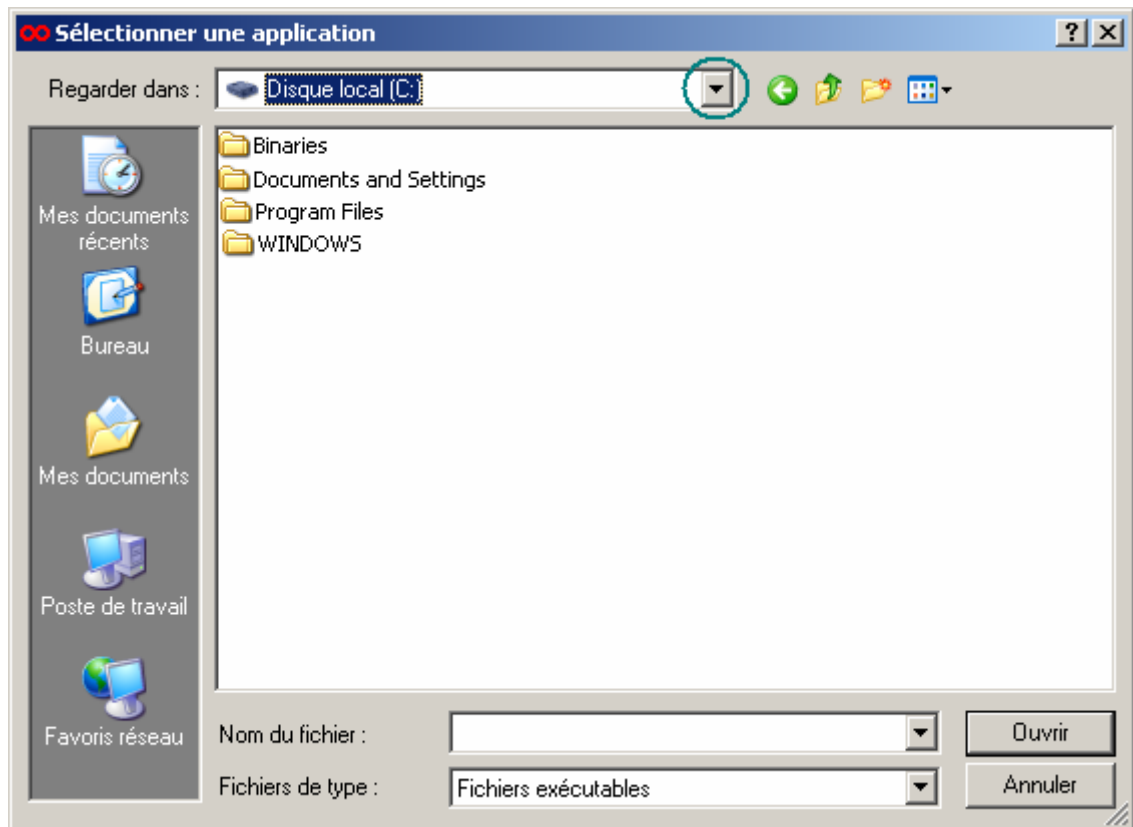


Figure 6 : Sélection du disque dur C:

Etape 7 : Cliquez sur le dossier "Program Files" (1) dans la liste, puis cliquez sur le bouton **Ouvrir** (2).

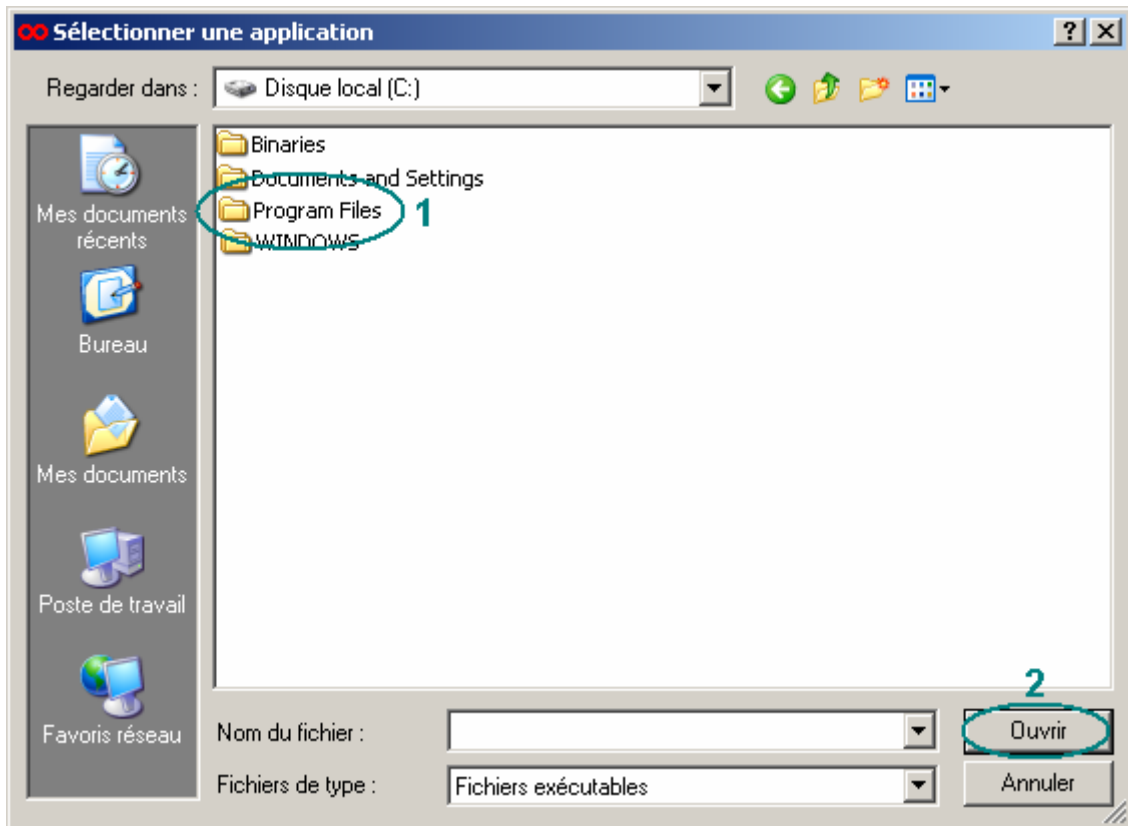


Figure 7 : Sélection du répertoire Program Files

Etape 8 : Cliquez sur le dossier "Internet Explorer" (1) dans la liste, puis cliquez sur le bouton **Ouvrir** (2).

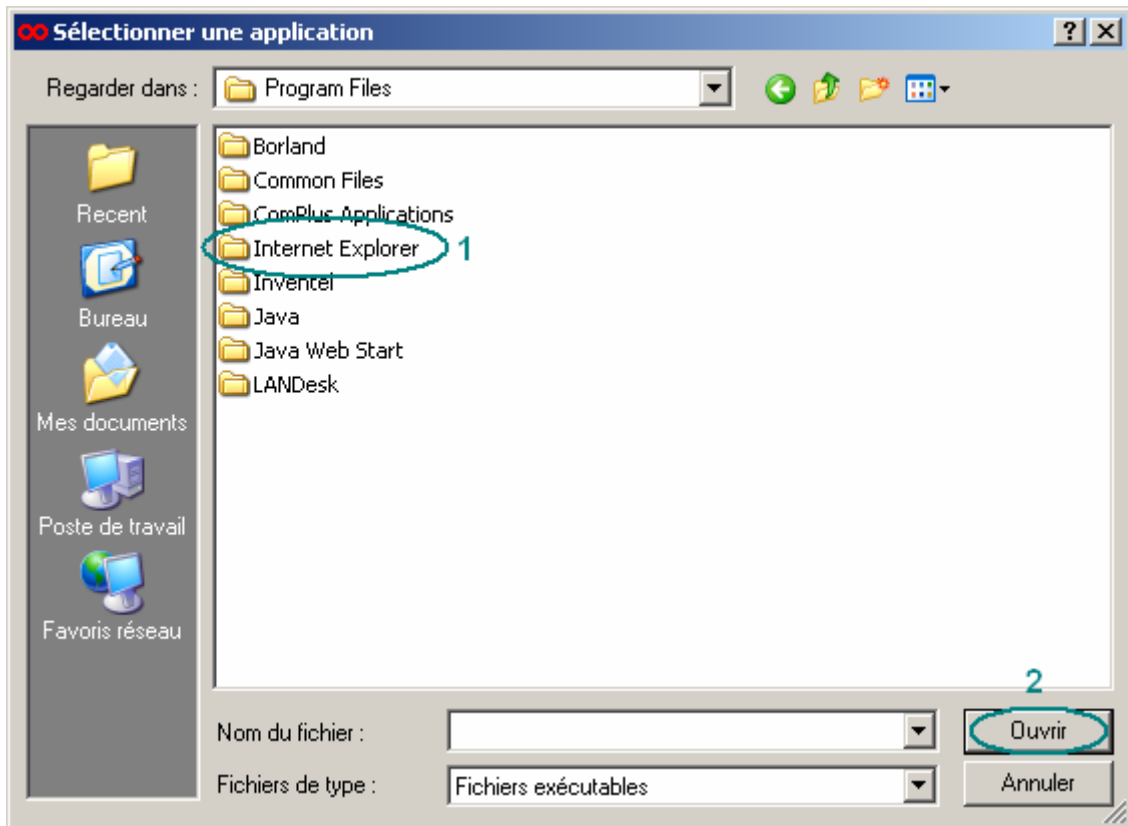


Figure 8 : Sélection du répertoire Internet Explorer

Etape 9 : Cliquez sur le fichier "iexplore.exe" (1) dans la liste, puis cliquez sur le bouton **Ouvrir** (2).

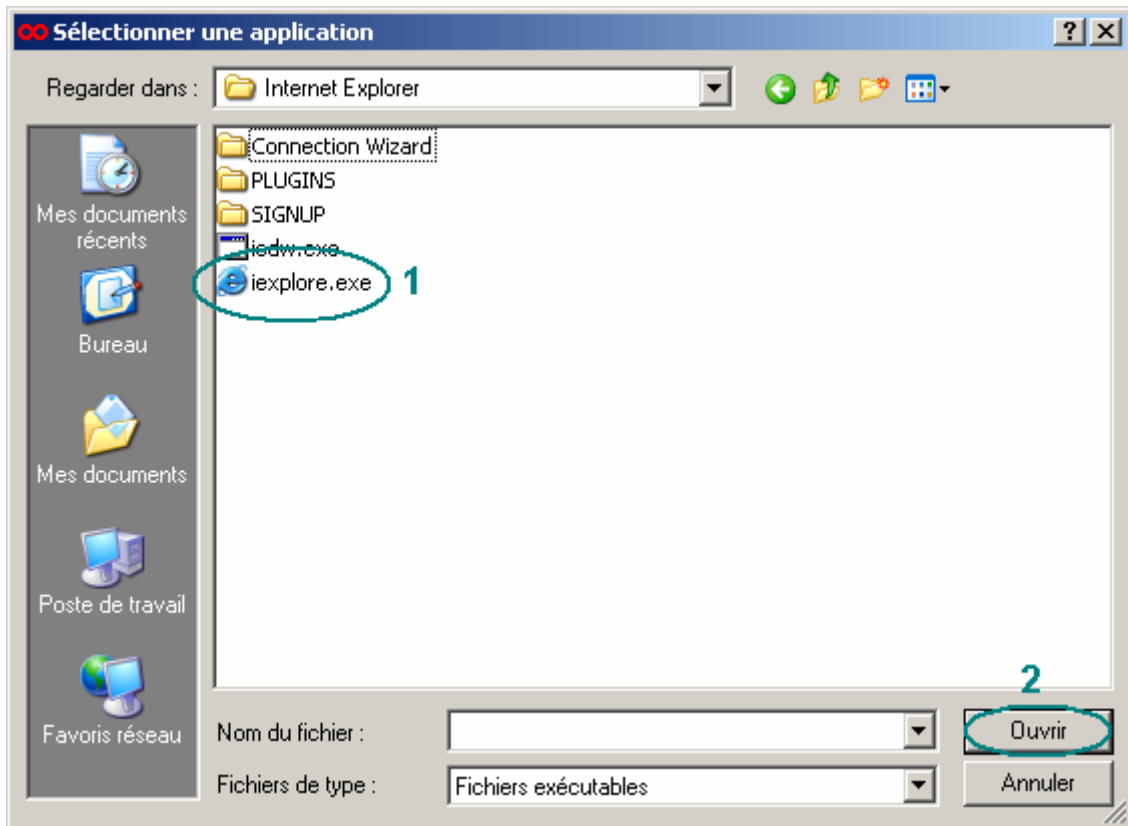


Figure 9 : Sélection du fichier iexplore.exe

Etape 10 : Au niveau de "Action sur une tentative de connexion inconnue", sélectionnez "Autoriser" (1) et "Aucune vérification" (2). Puis cliquez sur le bouton **OK** (3).

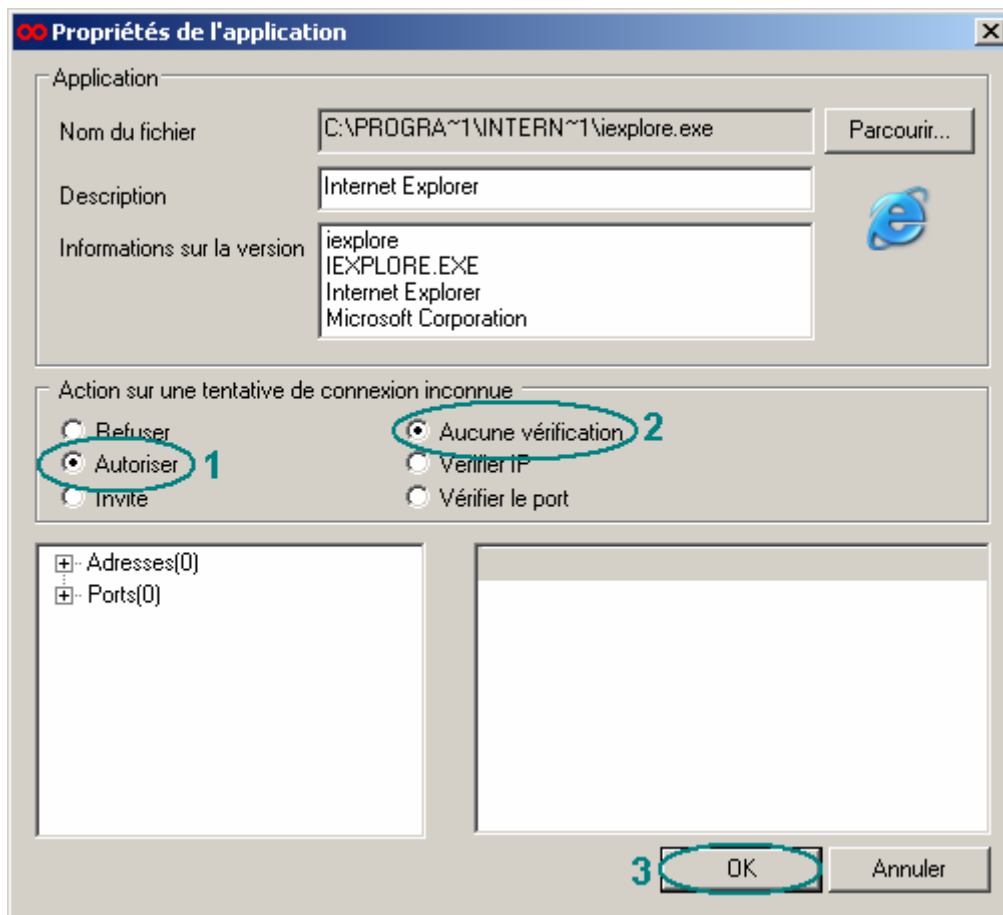


Figure 10 : Autoriser l'application iexplore.exe

Votre application est maintenant ajoutée et autorisée.