

EFFECTUER UNE ANALYSE MANUELLE AVEC L'ANTIVIRUS FIREWALL V5

Cette fiche pratique vous guide à faire une analyse manuelle sur les disques durs avec l'AntiVirus Firewall V5.

La fiche pratique suivante est composée de 3 parties :

- [A - Effectuer une analyse manuelle](#)
- [B - Assistant de nettoyage](#)
- [C - Comment nous envoyer le rapport par e-mail](#)

A - Effectuer une analyse manuelle.

Etape 1 : Cliquez avec le bouton droit de la souris sur l'icône de l'AntiVirus Firewall (en bas à droite de l'écran). Déplacez-vous sur "Protection virus et spywares" (1), puis cliquez sur "Effectuer analyse complète de l'ordinateur" (2) comme indiqué ci-dessous.

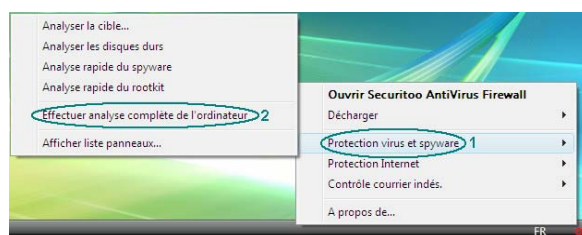


Figure 1 : Menu de l'AntiVirus Firewall

Etape 2 : L'analyse des disques durs se lance et la fenêtre suivante apparaît.

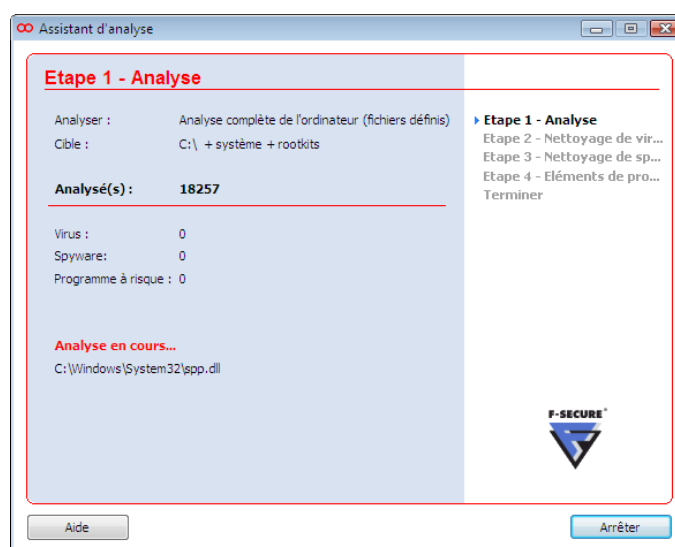


Figure 2 : Analyse en cours

Si des virus sont présents sur votre ordinateur, un assistant de nettoyage vous aidera à les supprimer.

B - Assistant de nettoyage.

Etape 3 : A la fin de l'analyse, une fenêtre "Assistant d'analyse" apparaît si des virus sont trouvés. Sélectionnez "Je veux décider élément par élément" (1), puis cliquez sur le bouton **Suivant >** (2).

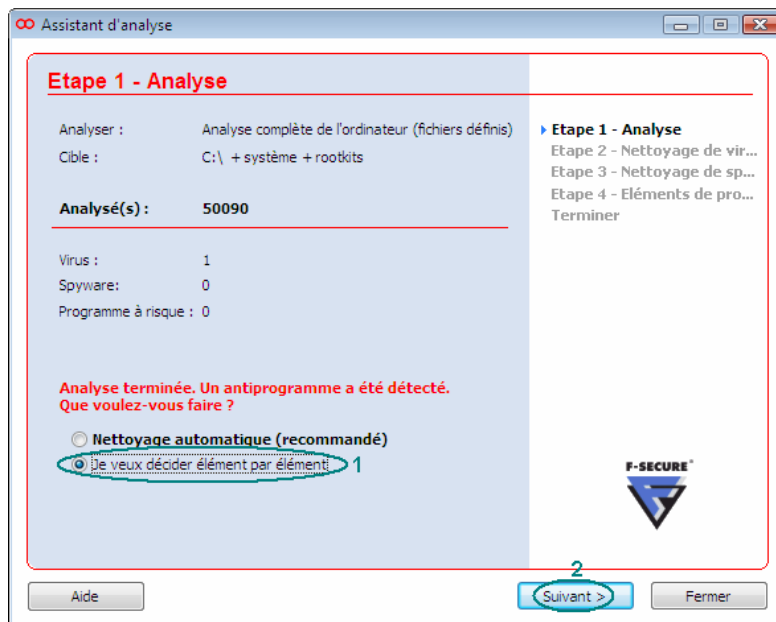


Figure 3 : Virus détecté

Etape 4 : Sélectionnez les virus (1) puis cliquez sur **Supprimer** (2). Ensuite, cliquez sur le bouton **Suivant** (3).

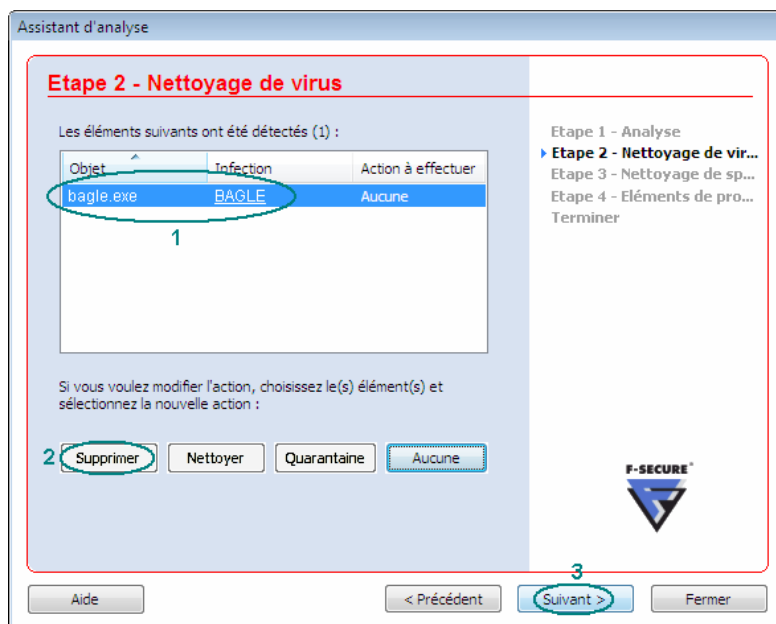


Figure 4 : Assistant de nettoyage – Suppression du virus

Etape 5 : L'assistant vous indique si le virus a été supprimé. Cliquez sur le bouton **Suivant**.

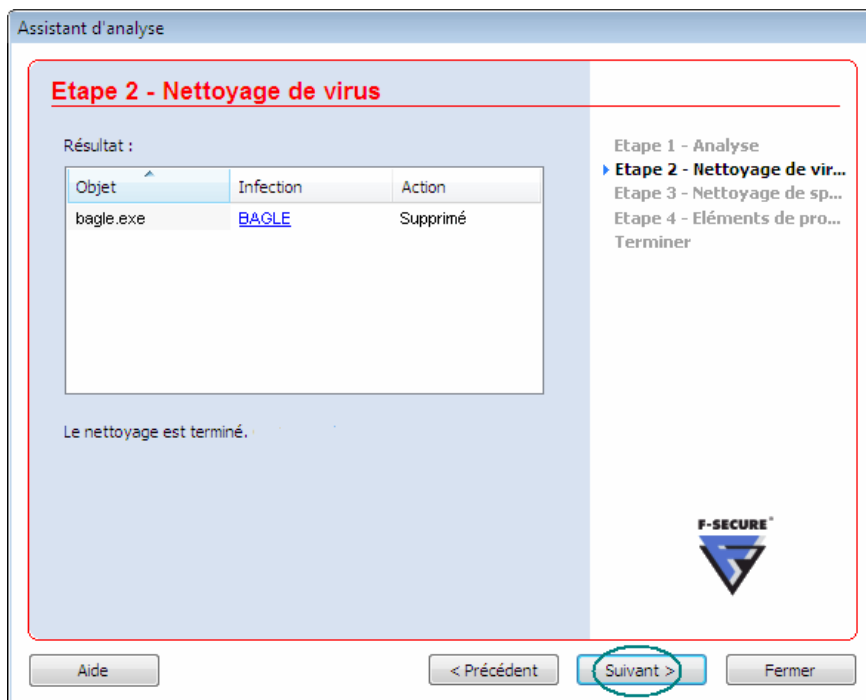


Figure 5 : Virus supprimé

Etape 6 : Vous revenez alors à cette fenêtre "Assistant d'analyse". Cliquez sur **Afficher le rapport**.

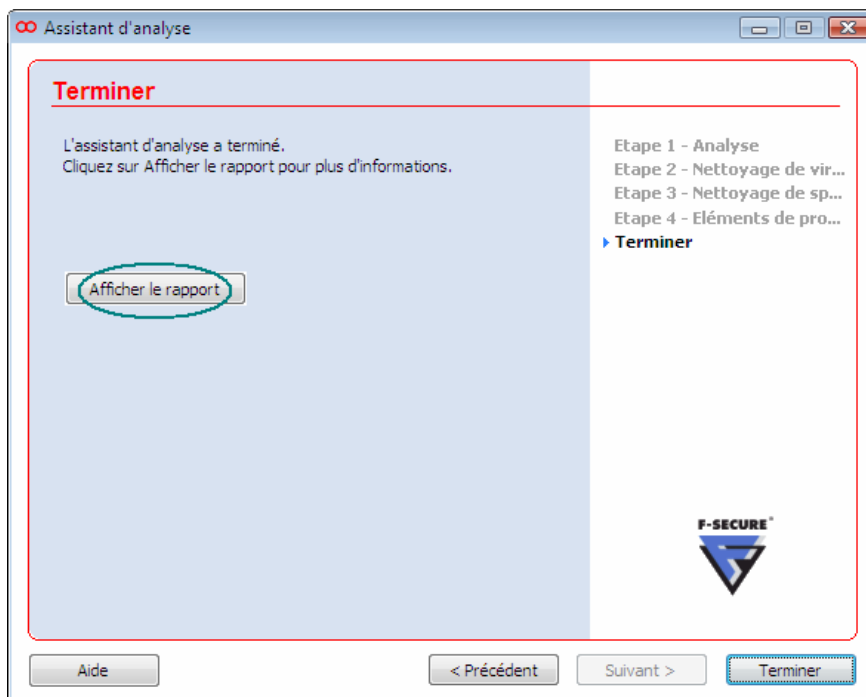


Figure 6 : Afficher le rapport

Etape 7 : Le rapport apparaît alors à l'écran.



Figure 7 : Rapport

Etape 8 : Au niveau des "Statistiques", regardez si le nombre de virus est égal au nombre de fichiers supprimés.

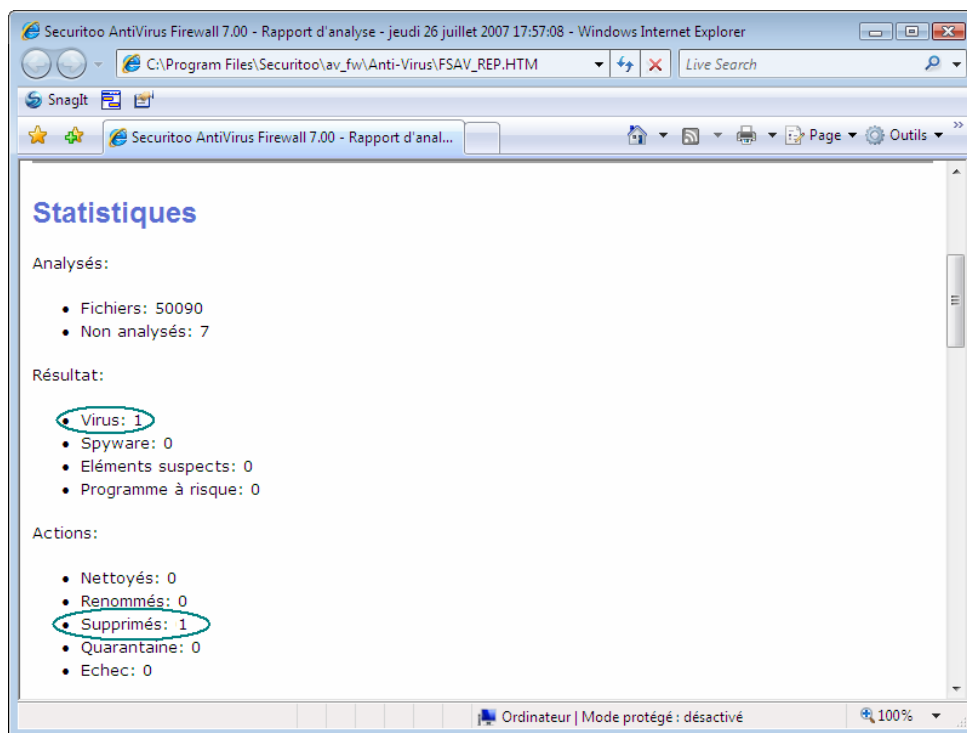


Figure 9 : Résultats

Si tous les fichiers n'ont pas été supprimés, envoyez votre rapport d'analyse par email (cf la partie suivante).

C - Comment nous envoyer le rapport par e-mail.

Si vous avez des fichiers infectés, envoyez-nous ce rapport d'analyse par email à l'adresse sav@securitoo.com afin que nous puissions vous indiquer les manipulations à effectuer pour éradiquer vos virus.

Etape 9 : Pour envoyer le rapport par email, cliquez sur "Page" (1), et cliquez sur "Envoyer la page par courrier électronique..." (2), comme indiqué ci-dessous.

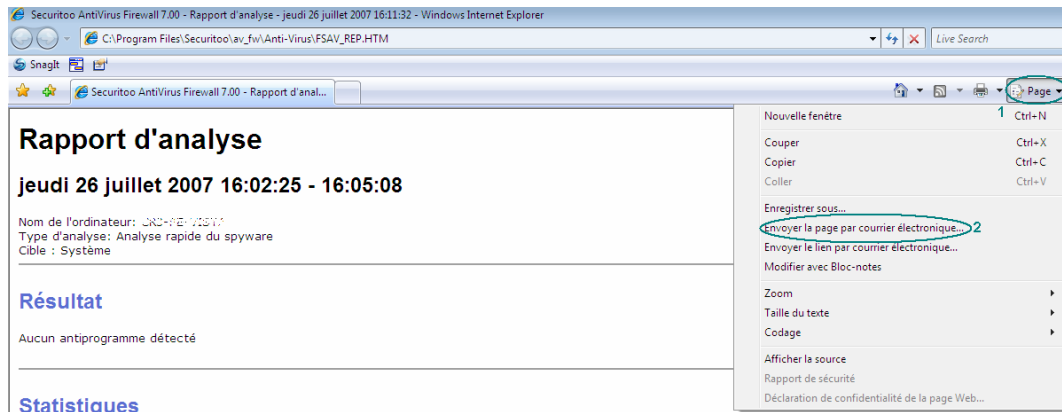


Figure 10 : Envoyer la page par courrier électronique

Etape 10 : Une fenêtre Windows Mail ou Outlook s'affiche avec un nouveau mail. Saisissez l'adresse du destinataire : sav@securitoo.com (1). Puis cliquez sur le bouton **Envoyer** (2).

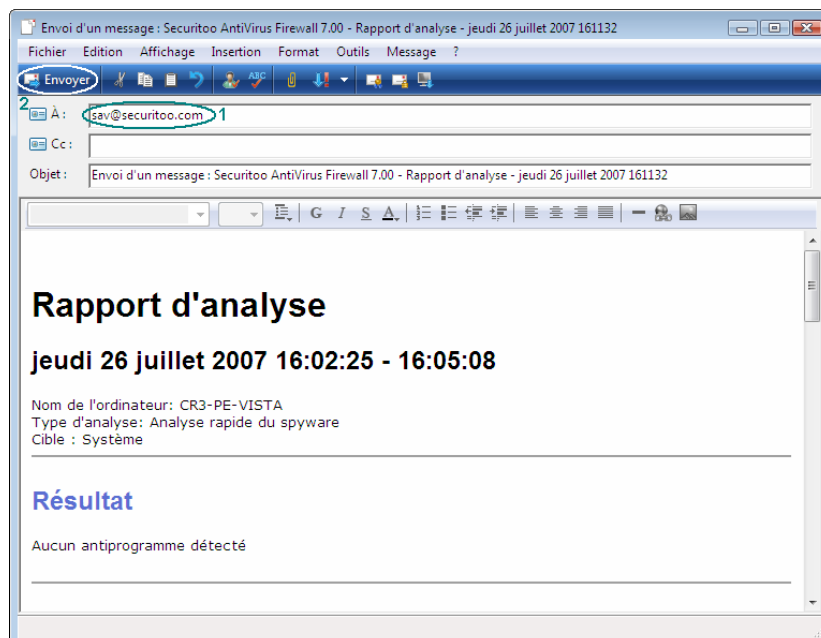


Figure 11: Préparation du mail

Note : Si votre logiciel Windows Mail ou Outlook n'est pas configuré, nous vous conseillons de contacter votre fournisseur d'accès afin d'effectuer cette configuration.

Une fois votre mail envoyé à nos services, nous vous répondrons par retour d'email les manipulations à effectuer pour éradiquer vos virus.