

COMMENT ATTRIBUER UNE ADRESSE IP FIXE

Cette fiche pratique vous guide à attribuer une adresse IP fixe à votre ordinateur. L'exemple proposera une IP du style 192.168.0.X mais nous vous recommandons de vous rapprocher de votre service informatique si vous utilisez des applications fonctionnant en réseau.

Attribuer une adresse IP fixe à un ordinateur.

Etape 1 : Allez dans le Panneau de configuration et cliquez sur l'icône réseau (Windows 95/98/Me) ou connexions réseau (Windows 2000/XP).

Sous Windows 95/98/Me, la fenêtre des propriétés de la connexion réseau s'affiche. Pour Windows 2000/XP, cliquez avec le bouton droit de la souris sur "**connexion au réseau local**" puis cliquez sur "Propriétés".

Windows 95/98/Me

Cochez les deux cases de la section "Partage de fichiers et imprimantes".

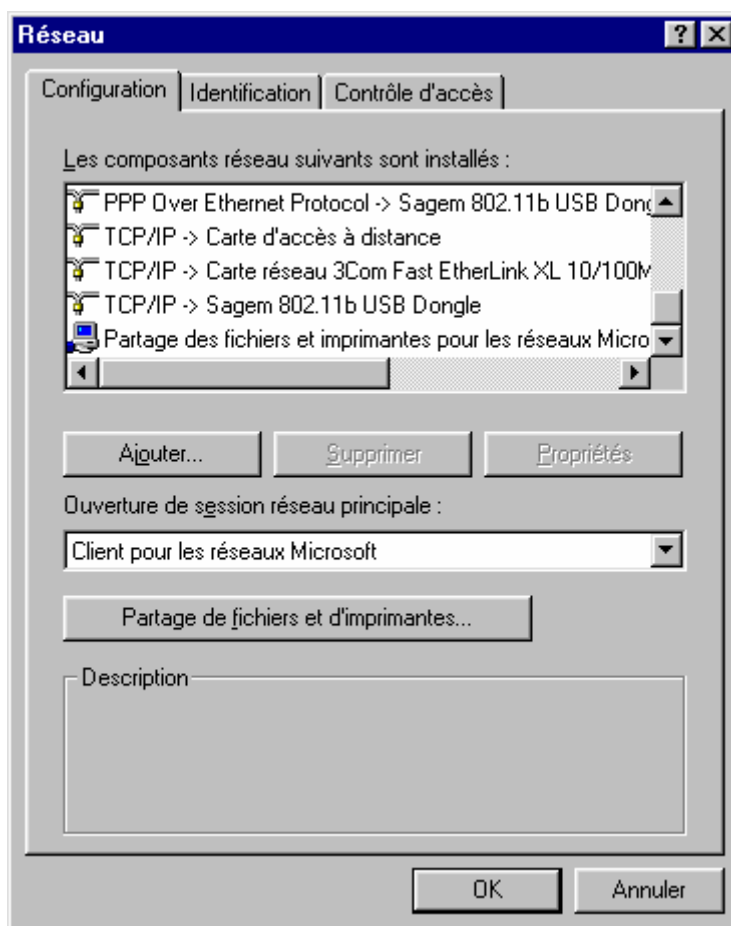


Figure 1 : Fenêtre réseau sous Windows 95/98/Me

Windows 2000/XP

Vérifier la présence des lignes suivantes:

Client pour les réseaux Microsoft.
Partage de fichiers et imprimantes.
Protocole internet TCP/IP.

De plus, pour 2000/XP les cases en face de ces lignes doivent être cochées.

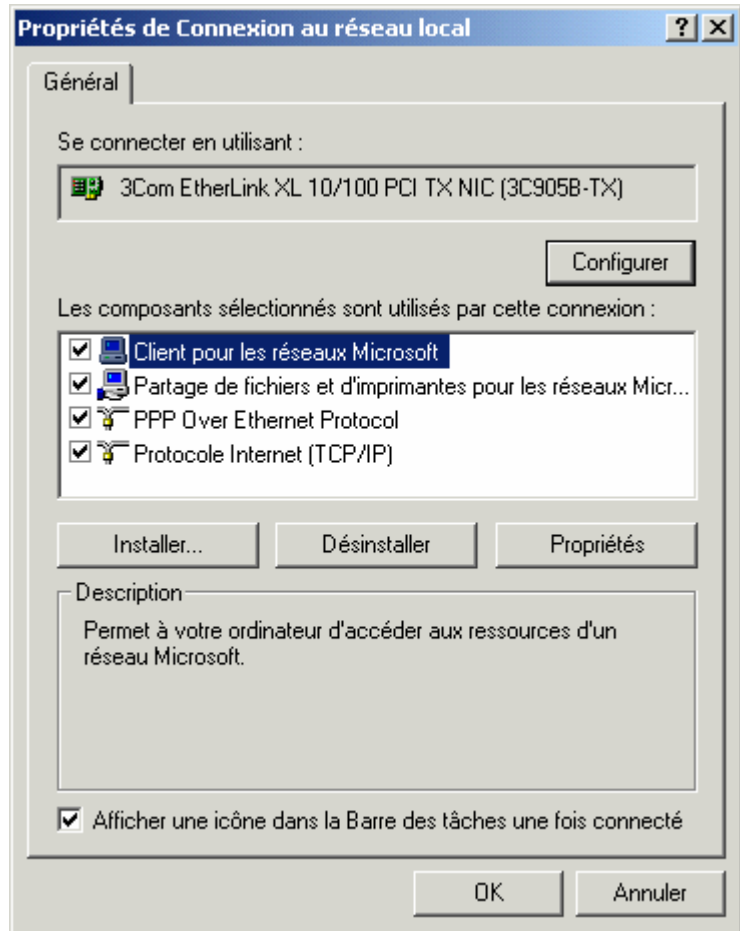


Figure 2 : Propriétés de connexion au réseau local avec Windows 2000/XP

Si les protocoles ou services n'apparaissent pas, il faut les installer:

Cliquez sur ajouter puis protocole et enfin TCP/IP, pour installer le protocole TCP/IP.

Cliquez sur ajouter puis Service et enfin Partage des fichiers et imprimantes, pour installer le Partage des fichiers et imprimantes.

Cliquez sur ajouter puis Client et enfin Client pour les réseaux Microsoft, pour installer le Client pour les réseaux Microsoft.

(sur 2000/XP: il faut cliquer sur installer au lieu d'ajouter)

Windows 2000/XP

Vérifier la présence des lignes suivantes:

Client pour les réseaux Microsoft.
Partage de fichiers et imprimantes.
Protocole internet TCP/IP.

De plus, pour 2000/XP les cases en face de ces lignes doivent être cochées.

Double cliquez sur "**TCP/IP**" pour Windows 95/98/Me.
Double cliquez sur "**Protocole internet (TCP/IP)**" pour Windows 2000/XP.

Cochez la case "Utiliser l'adresse IP suivante" (1).

Dans le champ "Adresse IP" entrer "192.168.0.x" (2)

(remplacer x par 1,2,3,4..... un chiffre différent pour chaque ordinateur du réseau)

Dans le champ "Masque de sous réseau" entrer "255.255.255.0" (3).

Le masque est le même pour tous les ordinateurs.

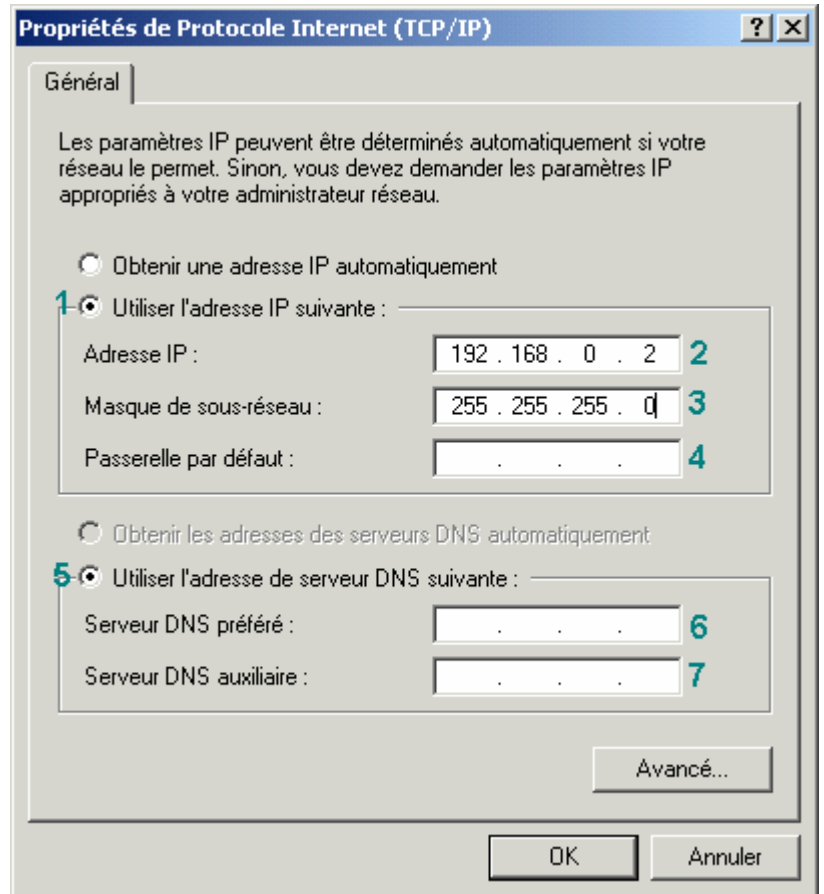


Figure 3 : Propriétés de TCP / IP avec Windows 2000/XP