

COMMENT AUTORISER EMULE SOUS SECURITOO V2

Cette fiche pratique vous guidera à autoriser l'application eMule dans le Firewall Securitoo.

Autoriser eMule.

Etape 1 : Lors du premier lancement de eMule, la fenêtre ci-dessous apparaît. Cochez la case "Mémoireiser cette décision" (1) puis cliquez sur le bouton **Autoriser** (2).



Figure 1 : Nouvelle tentative de connexion

Etape 2 : Cliquez avec le bouton droit de la souris sur l'icône de SECURITOO, située en bas à droite à côté de l'heure. Puis cliquez sur « Ouvrir Securitoo Antivirus Firewall ».

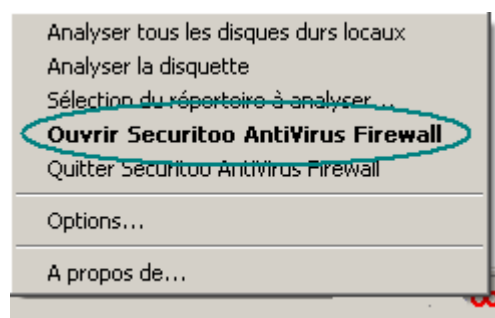


Figure 2 : Ouvrir Securitoo

Etape 3 : La fenêtre suivante apparaît. Cliquez sur le bouton **Firewall**.



Figure 3 : Firewall

Etape 4 : La fenêtre ci-dessous s'affiche. Cliquez sur "Paramètres Avancés..."



Figure 4 : Paramètres avancés

Etape 5 : La fenêtre ci-dessous s'affiche. Cliquez sur l'onglet "Services".

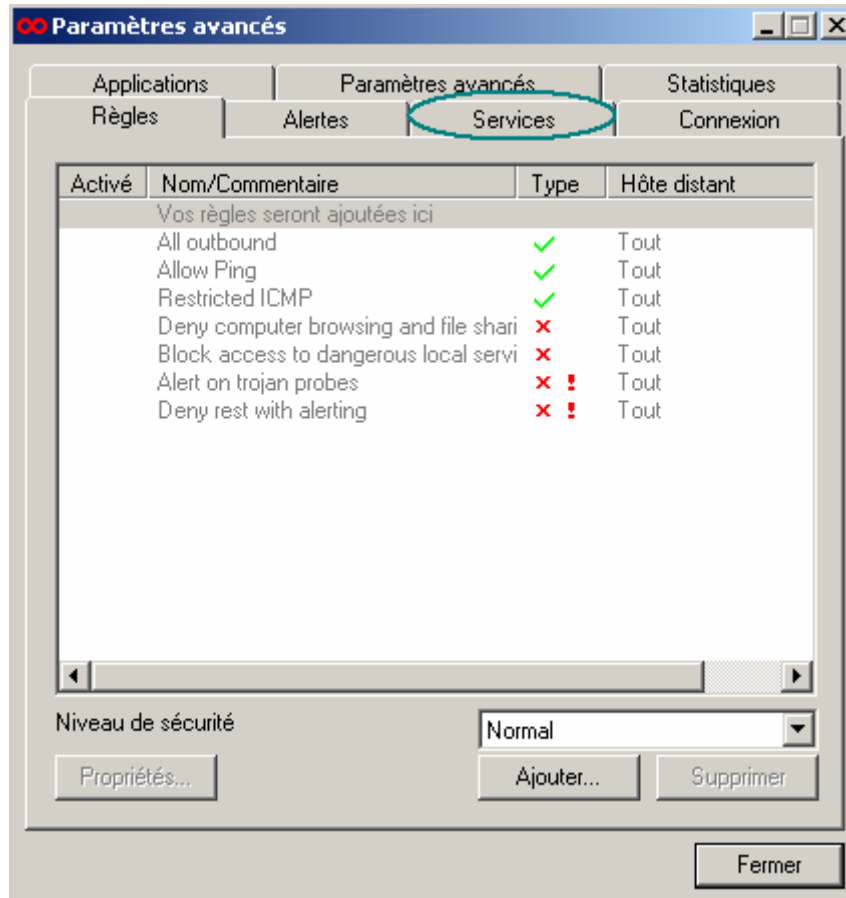


Figure 5 : Services

Etape 6 : Une fenêtre ressemblant à celle dessous s'affiche. Cliquez sur le bouton **Ajouter**.

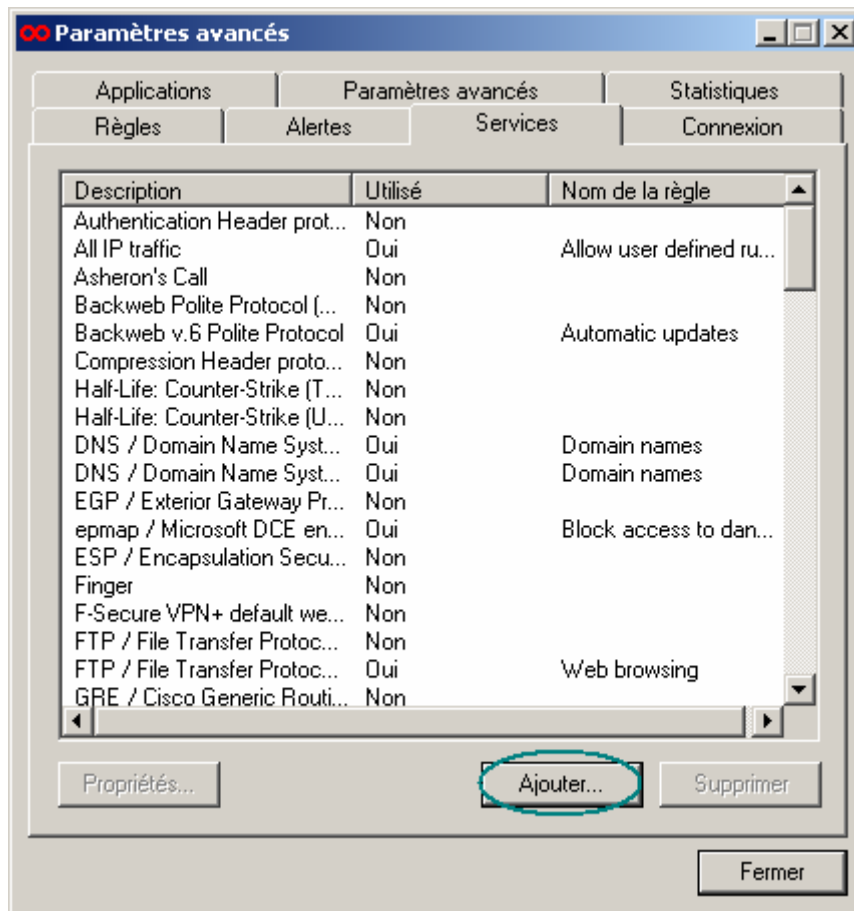


Figure 6 : Ajouter

Etape 7 : La fenêtre suivante apparaît. Dans le champ "Description", tapez "emule tcp" (1), puis cliquez sur le bouton **Suivant** (2).



Figure 7 : Description du service

Etape 8 : La fenêtre suivante apparaît. Dans "Protocole", sélectionnez "TCP(6)" (1), puis cliquez sur le deuxième bouton **Modifier** (2), en face de "Ports récepteurs".



Figure 8 : Ports et protocoles

Etape 9 : La fenêtre suivante apparaît. Cochez la case "Unique" (1), tapez "4662" (2), puis cliquez sur le bouton **Ajouter à la liste** (3).

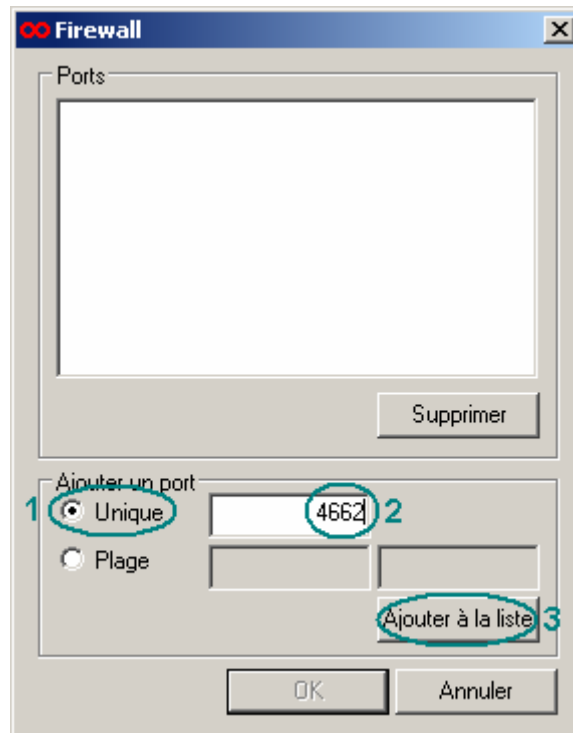


Figure 9 : Choisir le port

Etape 10 : Cliquez sur le bouton **OK**.



Figure 10 : Validation du port

Etape 11 : Cliquez sur le bouton **Terminer**.



Figure 11 : Terminer l'ajout du service

Etape 12 : La fenêtre suivante apparaît. Cliquez sur le bouton **Ajouter**.

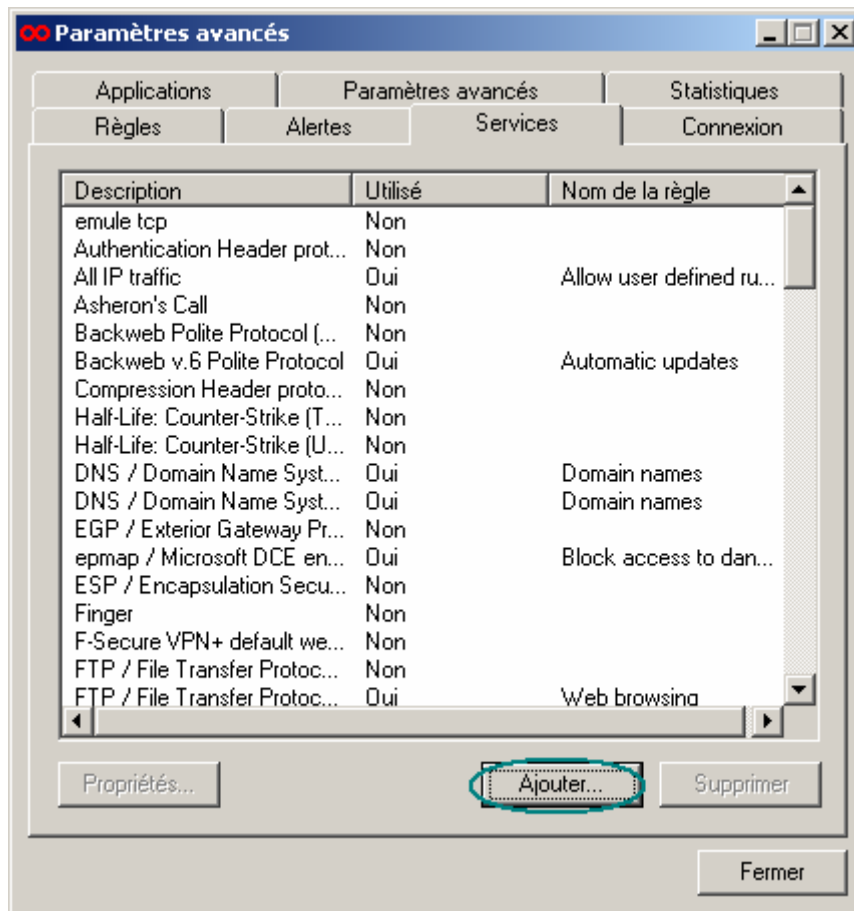


Figure 12 : Ajouter un service

Etape 13 : La fenêtre suivante apparaît. Dans le champ "Description", tapez "emule udp" (1), puis cliquez sur le bouton **Suivant** (2).

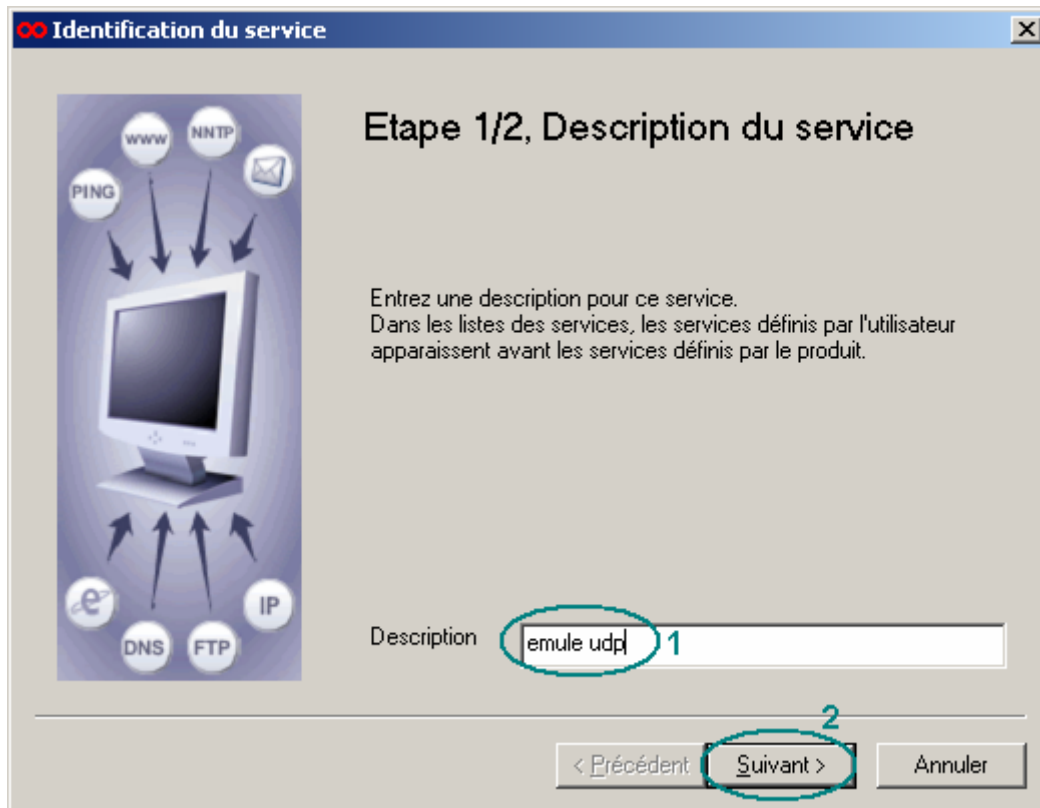


Figure 13 : Description du service

Etape 14 : La fenêtre suivante apparaît. Dans "Protocole", sélectionnez "UDP(17)" (1), puis cliquez sur le deuxième bouton **Modifier** (2), en face de "Ports récepteurs".



Figure 14 : Choisir le port UDP

Etape 15 : La fenêtre suivante apparaît. Cochez la case "Unique" (1), tapez "4672" (2), puis cliquez sur le bouton **Ajouter à la liste** (3).

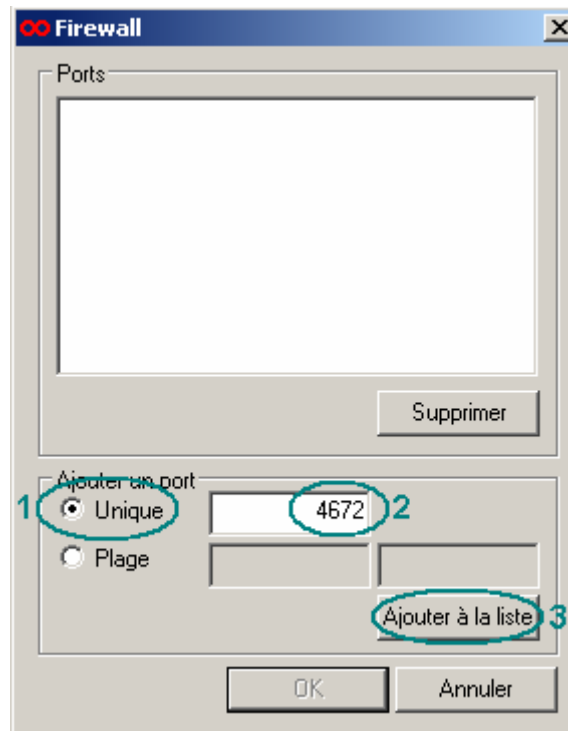


Figure 15 : Ajouter un port

Etape 16 : Cliquez sur le bouton **OK**.

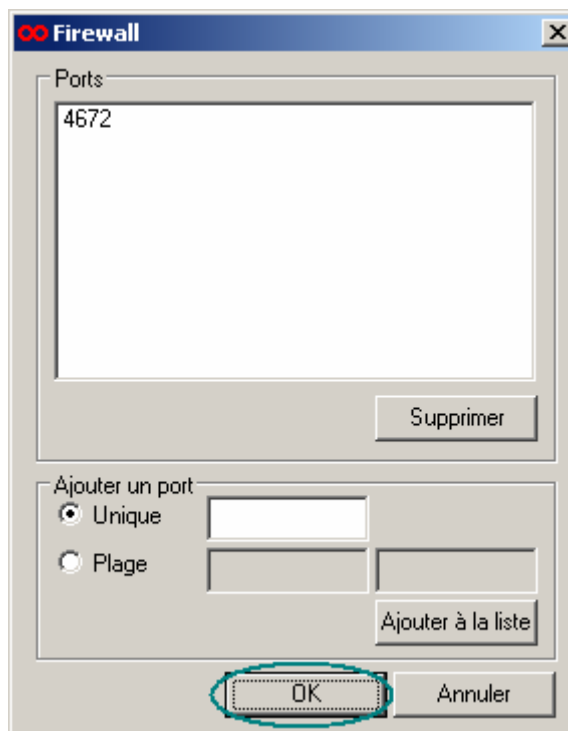


Figure 16 : Valider

Etape 17 : Cliquez sur le bouton **Terminer**.



Figure 17 : Terminer l'ajout du service

Etape 18 : La fenêtre suivante apparaît. Cliquez sur l'onglet "Règles".

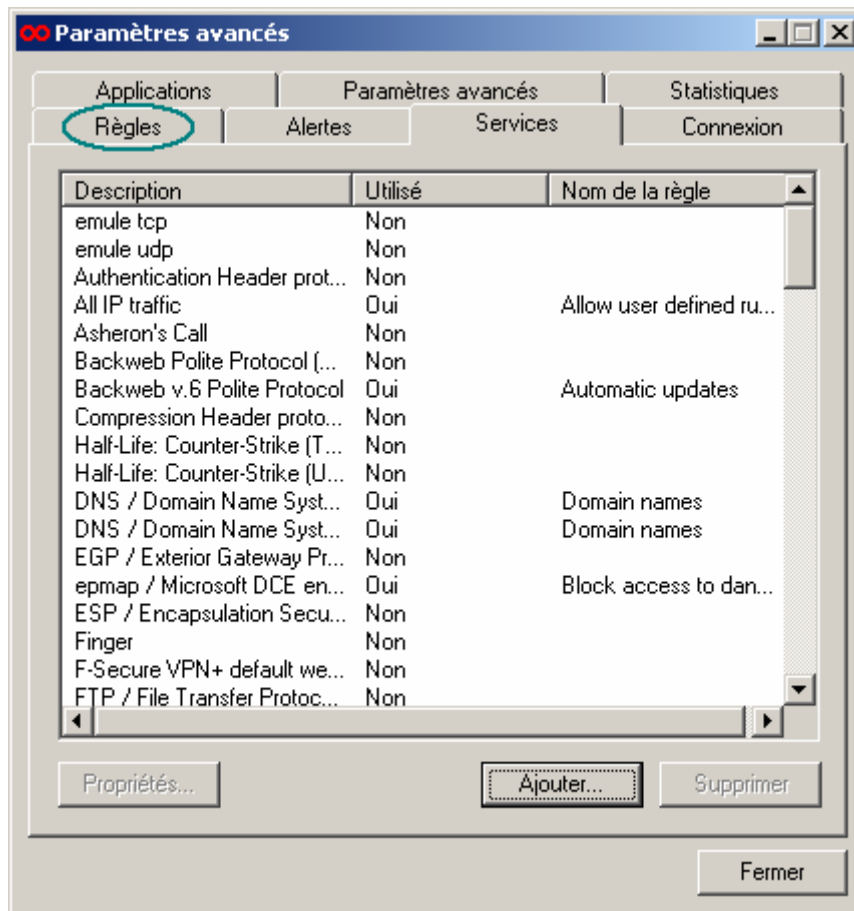


Figure 18 : Règles

Etape 19 : La fenêtre suivante apparaît. Cliquez sur le bouton **Ajouter...**

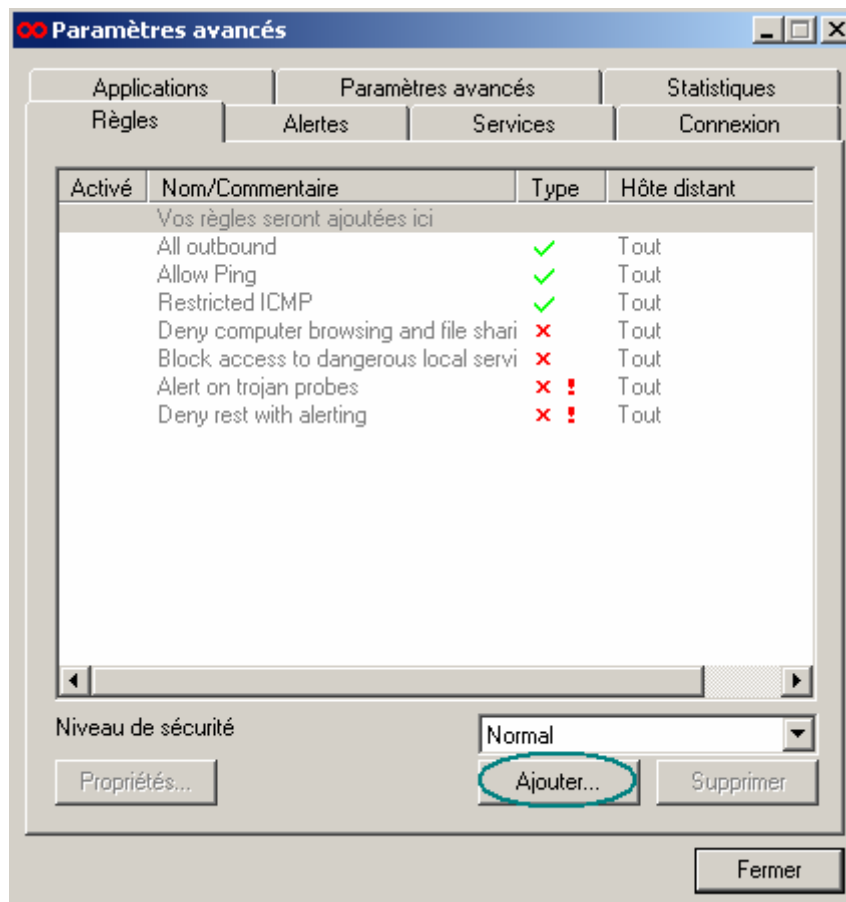


Figure 19 : Ajouter une règle

Etape 20 : Sélectionnez "Autoriser" (1), et dans le champ "Nom de la règle", tapez "emule" (2). Cliquez ensuite sur le bouton **Suivant** (3).

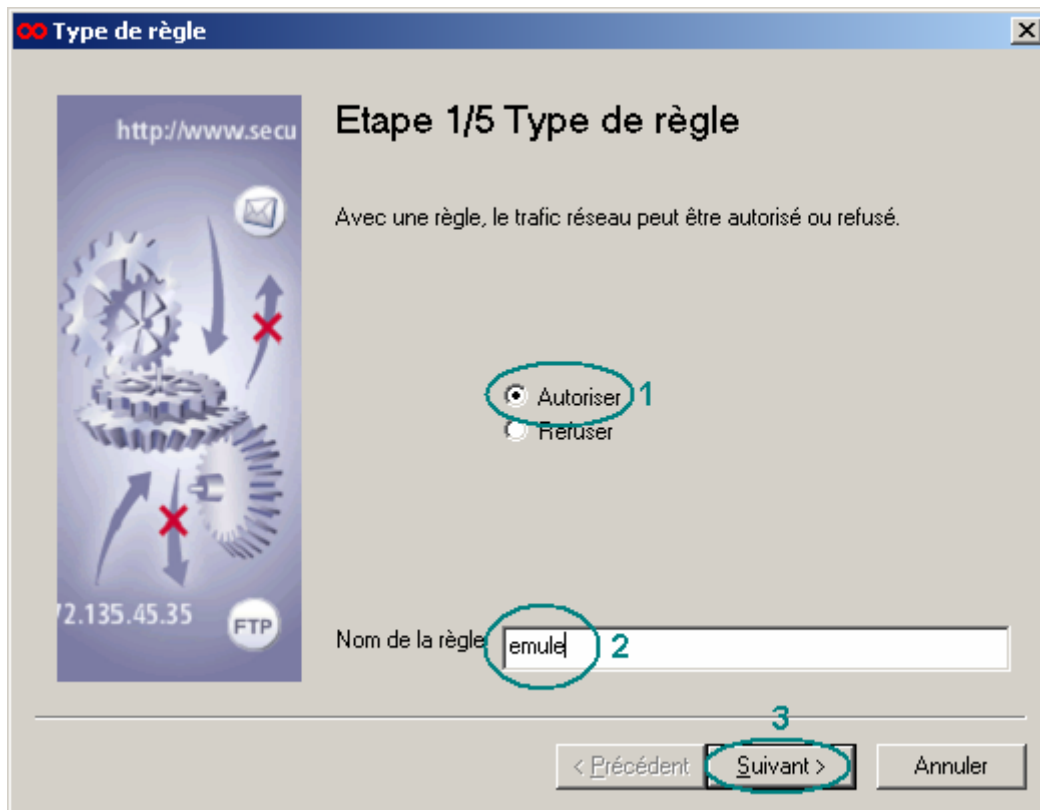


Figure 20 : Nom de la règle

Etape 21 : Cliquez sur le bouton **Suivant**.



Figure 21 : Hôtes distants

Etape 22 : Décochez la case en face de "Tout" si elle est cochée

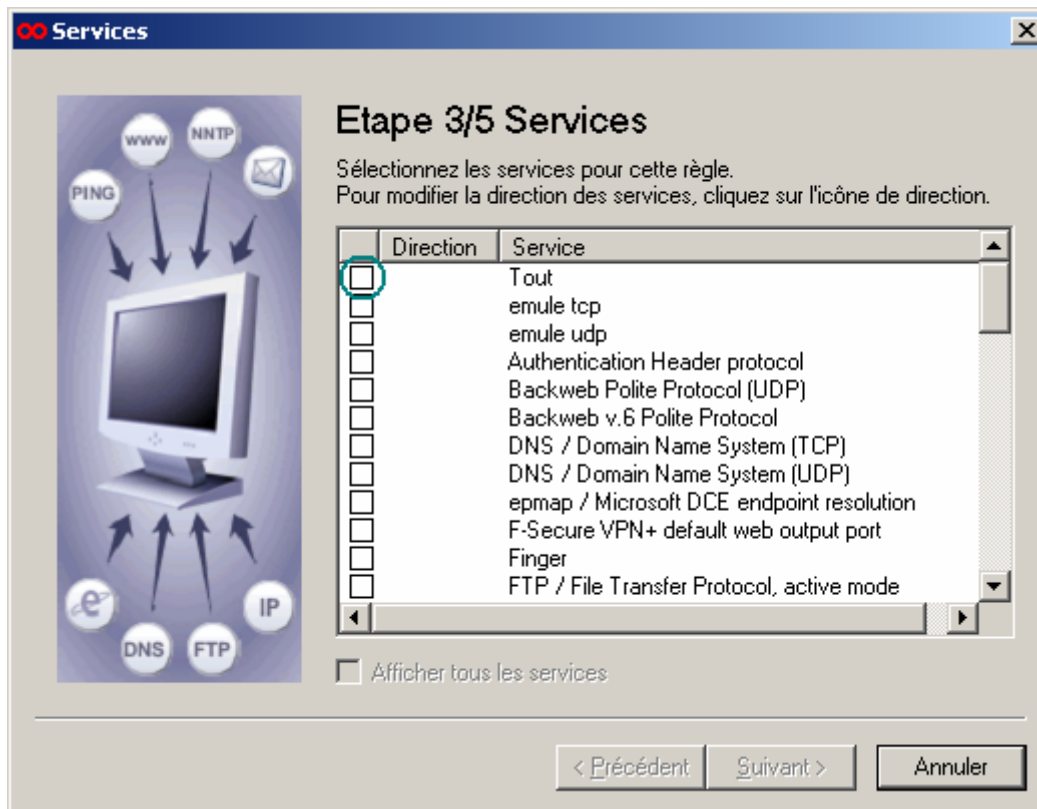


Figure 22 : Liste des services

Etape 23 : Cochez les deux cases "emule tcp" et "emule udp".

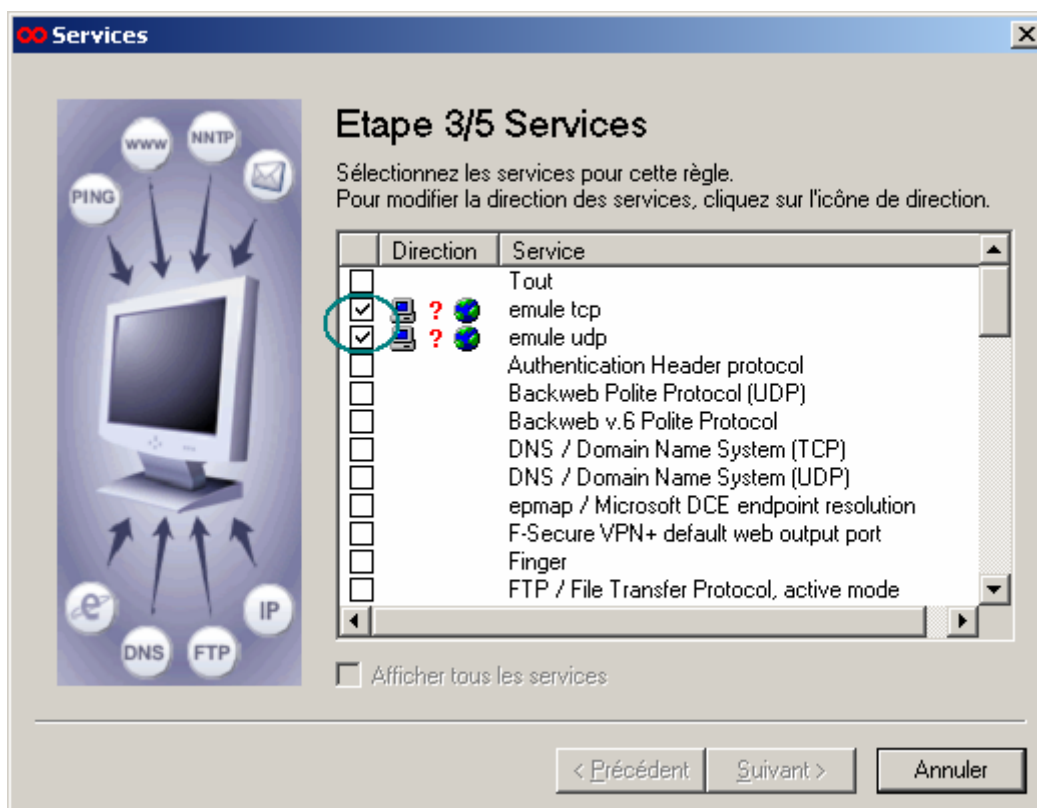


Figure 23 : Emule TCP et Emule UDP

Etape 24 : Cliquez trois fois sur chaque point d'interrogation rouge afin d'obtenir deux flèches double sens (1). Cliquez ensuite sur le bouton **Suivant** (2).

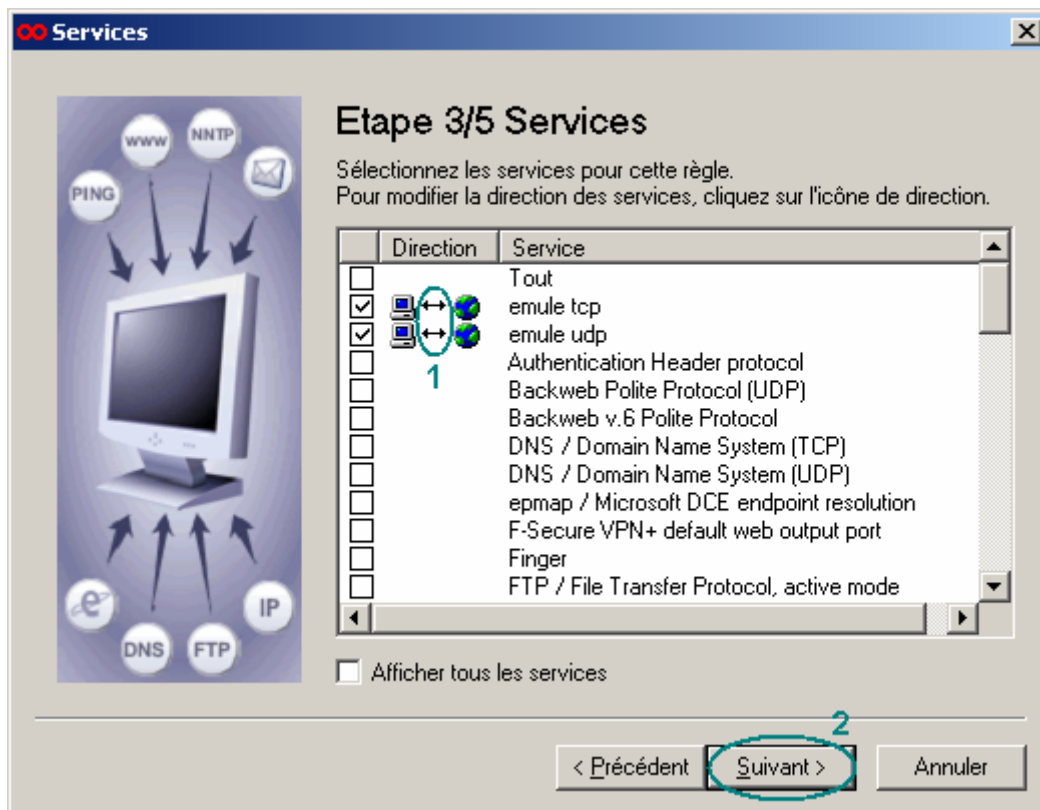


Figure 24 : Obtenir les doubles flèches

Etape 25 : La fenêtre suivante apparaît. Cliquez sur le bouton **Suivant**.

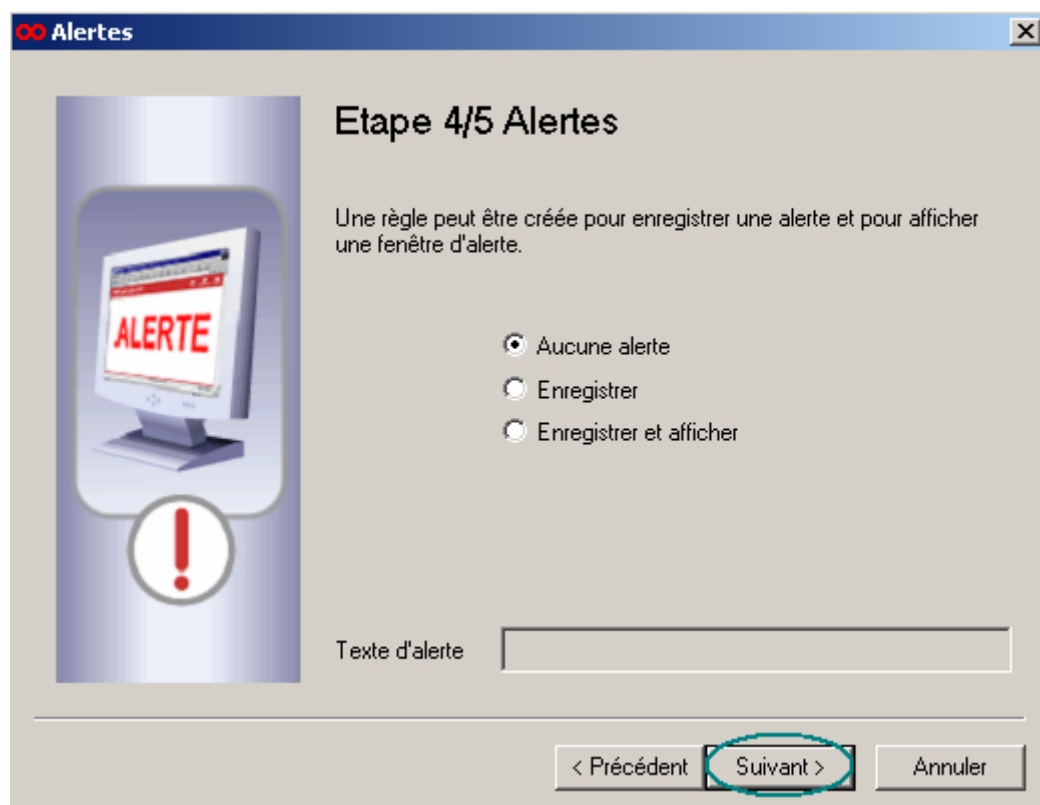


Figure 25 : Alertes

Etape 26 : Cliquez sur le bouton **Terminer**.

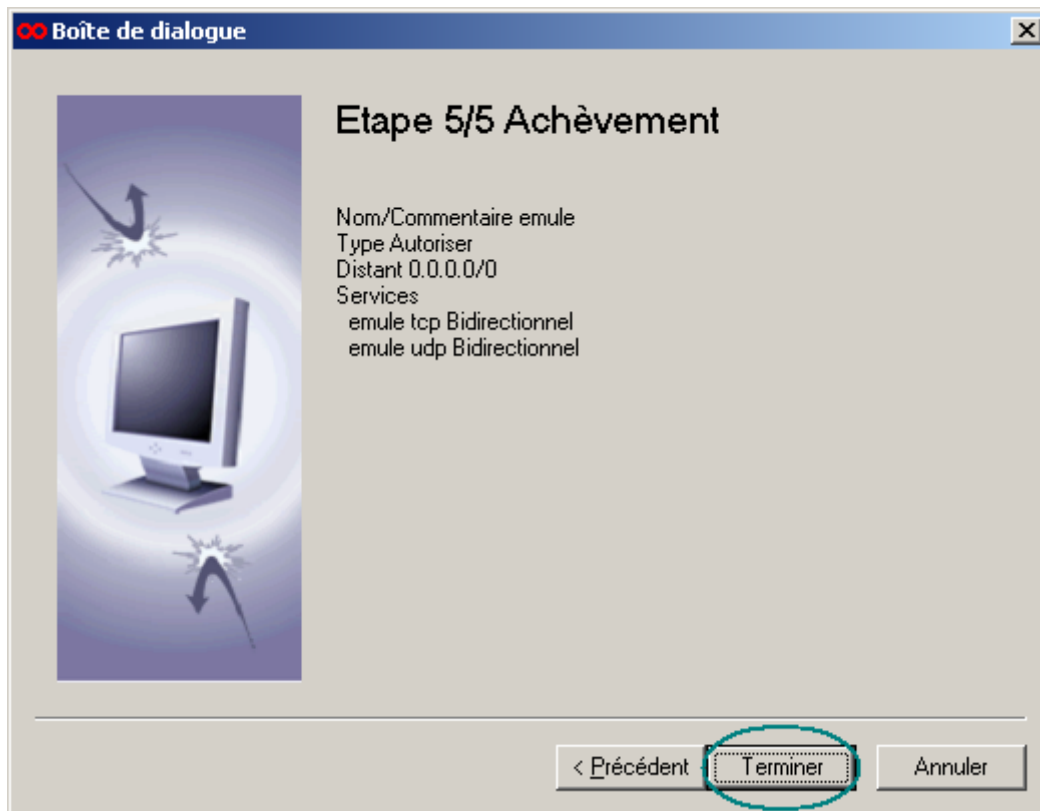


Figure 26 : Achèvement

Etape 27 : Cliquez sur le bouton **Fermer**.

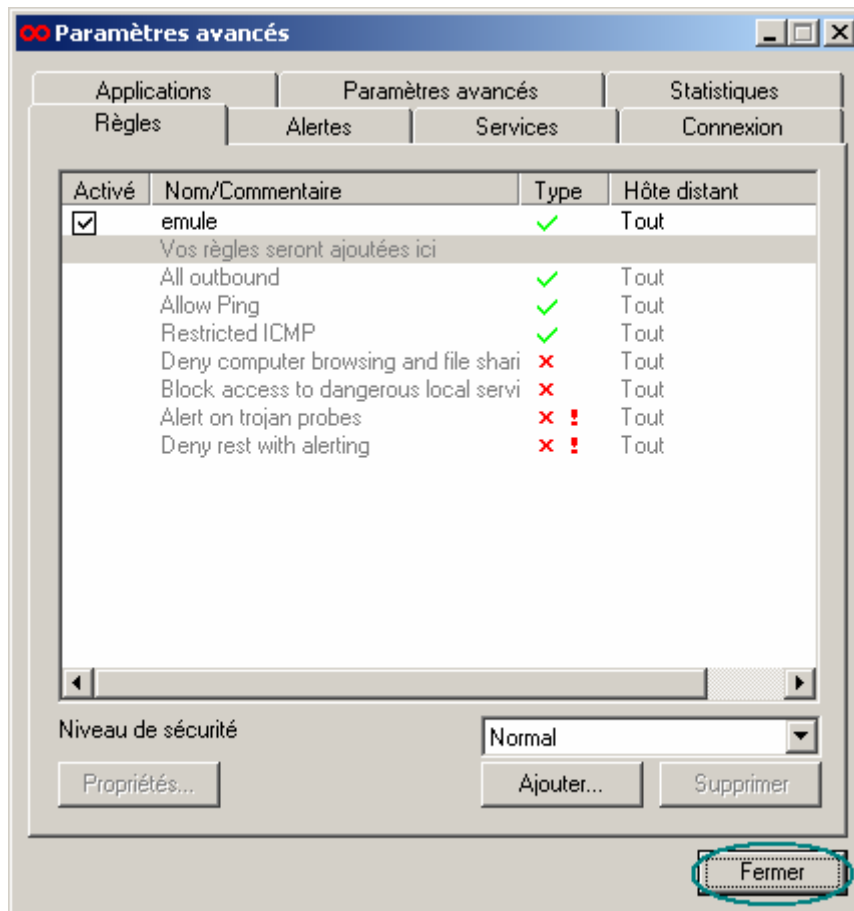


Figure 27 : Règle Emule ajoutée

Votre logiciel eMule fonctionne à présent correctement avec Securitoo Antivirus Firewall.