

COMMENT AUTORISER NETMEETING SOUS SECURITOO V2

Cette fiche pratique vous guidera à autoriser NetMeeting.

Autoriser NetMeeting

Etape 1 : Lors du premier lancement de NetMeeting, la fenêtre ci-dessous apparaît.
Cochez la case "Mémoriser cette décision" (1) puis cliquez sur le bouton **Autoriser** (2).



Figure 1 : Nouvelle tentative de connexion

Etape 2 : Cliquez avec le bouton droit de la souris sur l'icône de SECURITOO, située en bas à droite à côté de l'heure. Puis cliquez sur "Ouvrir Securitoo AntiVirus Firewall".

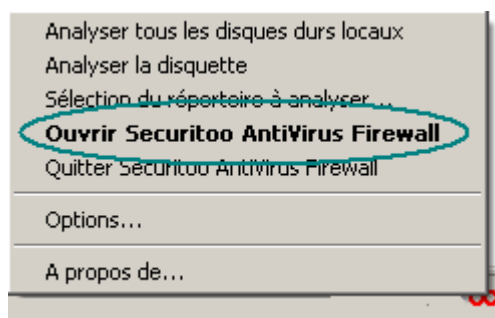


Figure 2 : Ouvrir Securitoo

Etape 3 : La fenêtre suivante apparaît. Cliquez sur le bouton **Firewall**.



Figure 3 : Firewall

Etape 4 : La fenêtre ci-dessous s'affiche. Cliquez sur "Paramètres Avancés..."



Figure 4 : Paramètres avancés

Etape 5 : La fenêtre ci-dessous s'affiche. Cliquez sur l'onglet "Services".

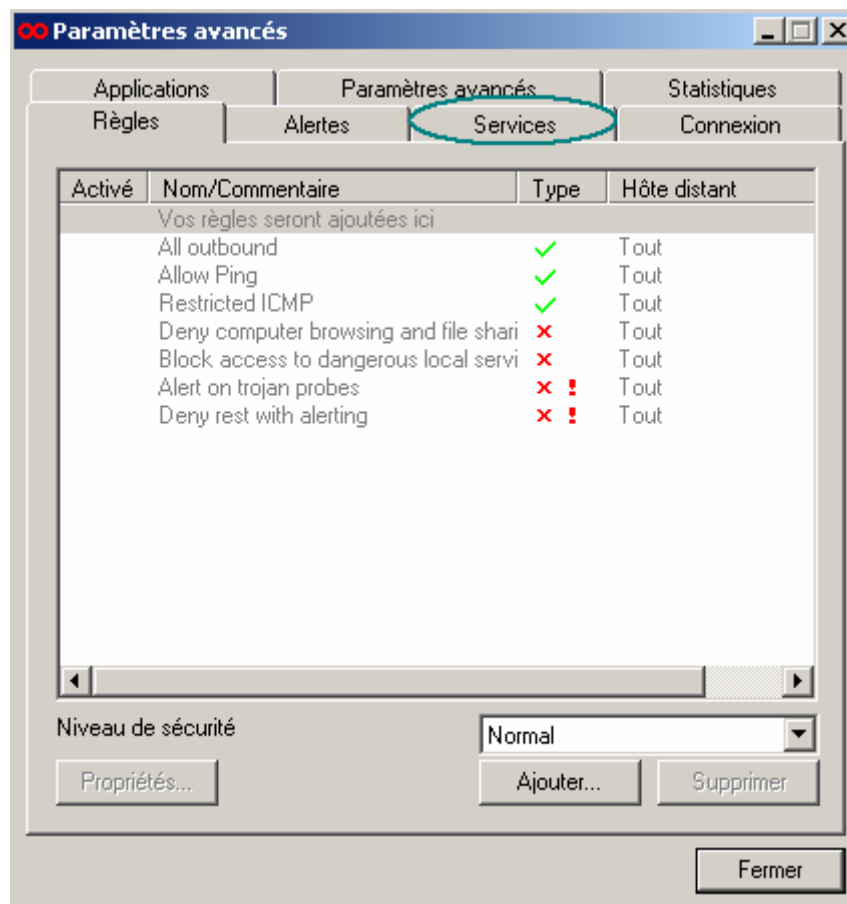


Figure 5 : Les services

Etape 6 : Une fenêtre ressemblant à celle ci-dessous s'affiche. Cliquez sur le bouton **Ajouter...**

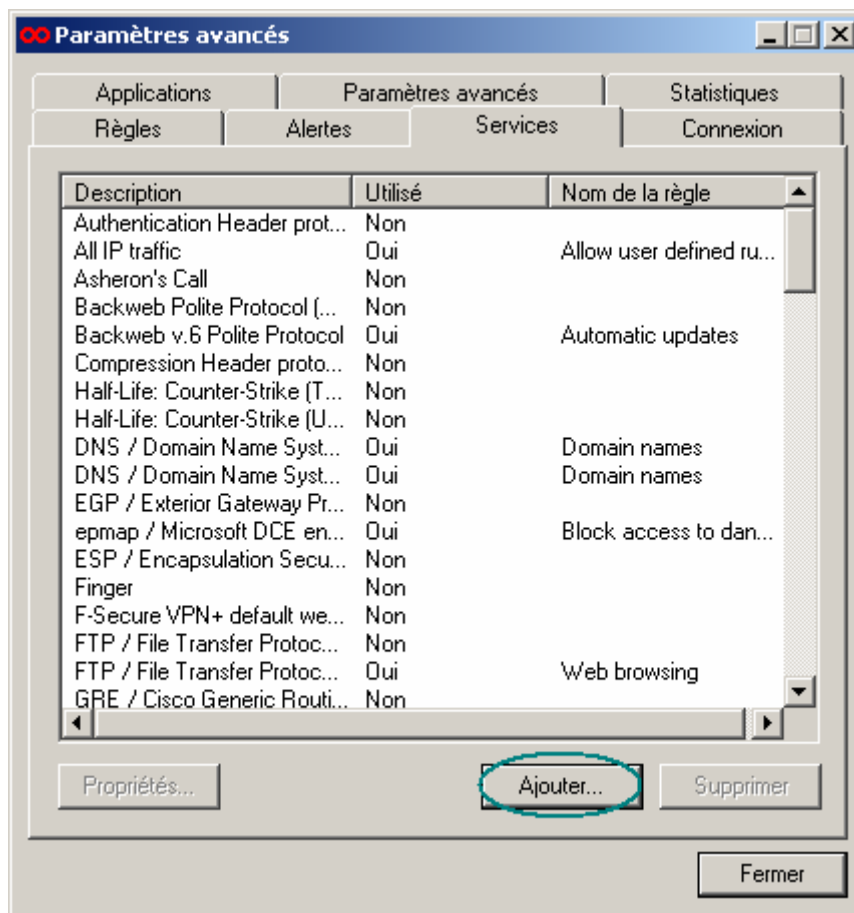


Figure 6 : Ajouter un service

Etape 7 : La fenêtre suivante apparaît. Dans le champ "Description", tapez "netmeeting tcp" (1), puis cliquez sur le bouton **Suivant** (2).



Figure 7 : Description du service

Etape 8 : La fenêtre suivante apparaît. Dans "Protocole", sélectionnez "TCP(6)" (1), puis cliquez sur le deuxième bouton **Modifier...** (2), en face de "Ports récepteurs"



Figure 8 : Ports et protocoles

Etape 9 : La fenêtre suivante apparaît. Cochez la case "Unique" (1), tapez "389" (2), puis cliquez sur le bouton **Ajouter à la liste** (3).

Tapez "522", puis cliquez sur le bouton **Ajouter à la liste**

Tapez "1503", puis cliquez sur le bouton **Ajouter à la liste**

Tapez "1720", puis cliquez sur le bouton **Ajouter à la liste**

Tapez "1731", puis cliquez sur le bouton **Ajouter à la liste**

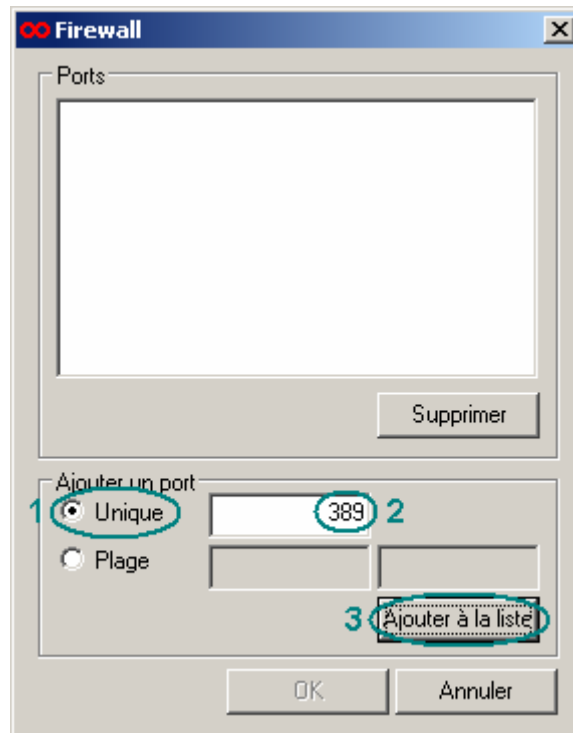


Figure 9 : Ajouter des ports

Etape 10 : Vous devez avoir la fenêtre suivante. Cliquez sur le bouton **OK**.

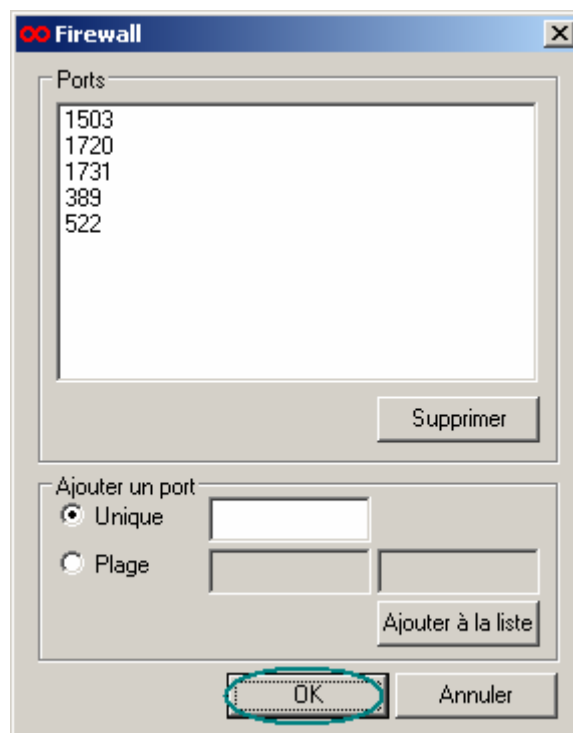


Figure 10 : Ports ajoutés

Etape 11 : La fenêtre suivante apparaît. Cliquez sur le bouton **Terminer**.



Figure 11 : Terminer l'ajout du service

Etape 12 : La fenêtre suivante apparaît. Cliquez sur le bouton **Ajouter....**

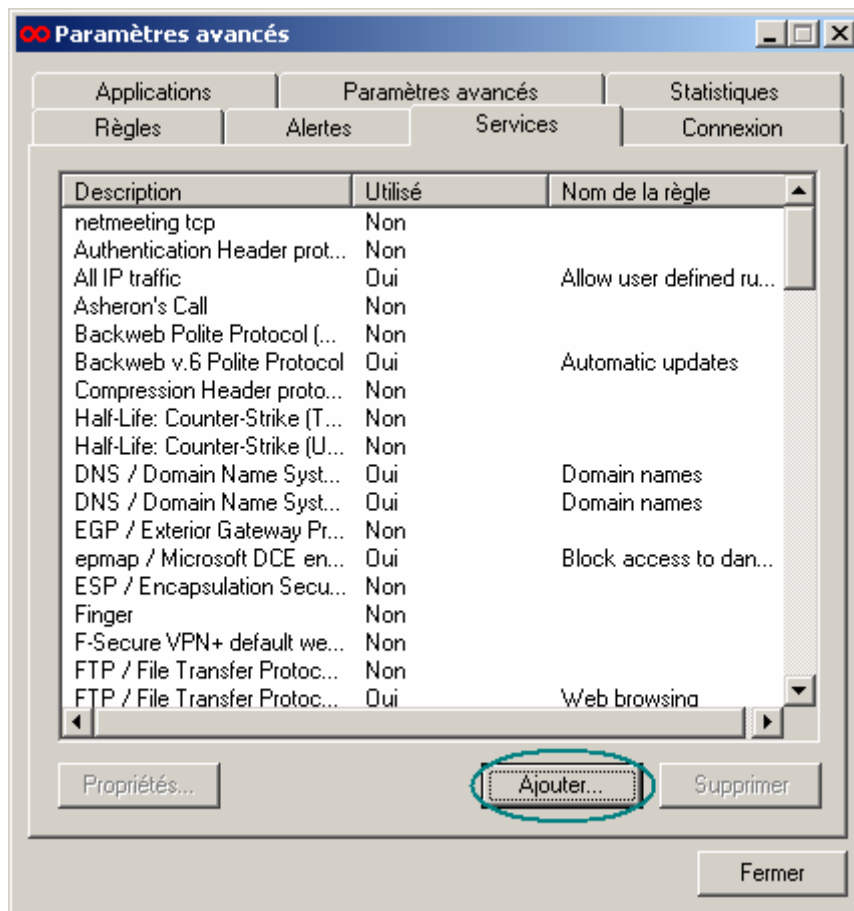


Figure 12 : Ajouter un service

Etape 13 : La fenêtre suivante apparaît. Dans le champ "Description", tapez "netmeeting udp" (1), puis cliquez sur le bouton **Suivant** (2).



Figure 133 : Description du service

Etape 14 : La fenêtre suivante apparaît. Dans "Protocole", sélectionnez "UDP(17)" (1), puis cliquez sur le deuxième bouton **Modifier...** (2), en face de "Ports récepteurs"

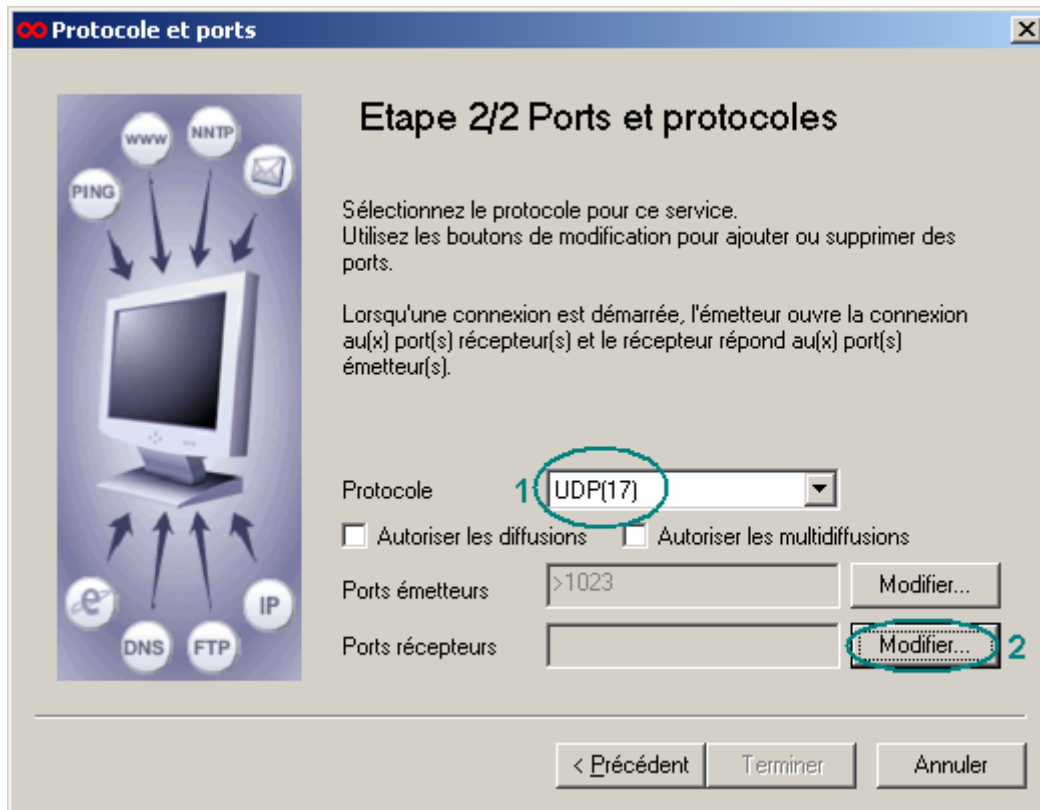


Figure 14 : Ports et Protocoles

Etape 15 : La fenêtre suivante apparaît. Cochez la case "Plage" (1), tapez "1024" (2) et "65535" (3), puis cliquez sur le bouton **Ajouter à la liste** (4).

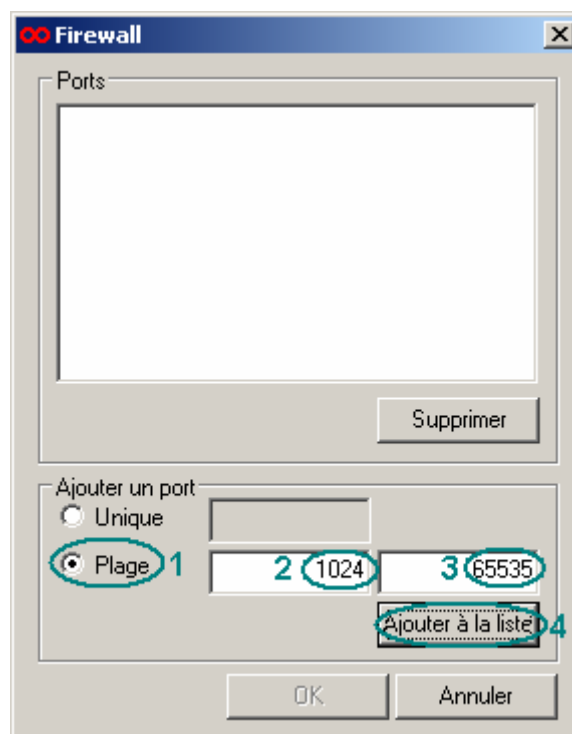


Figure 15 : Ajouter une plage

Etape 16 : Vous devez avoir la fenêtre suivante. Cliquez sur le bouton **OK**.

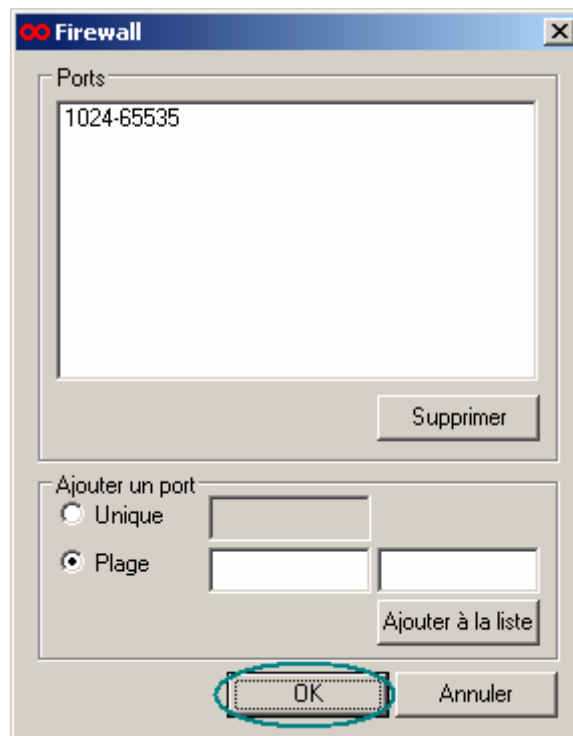


Figure 16 : Plage ajoutée

Etape 17 : La fenêtre suivante apparaît. Cliquez sur le bouton **Terminer**.



Figure 17 : Terminer l'ajout du service

Etape 18 : La fenêtre suivante apparaît. Cliquez sur l'onglet "Règles".

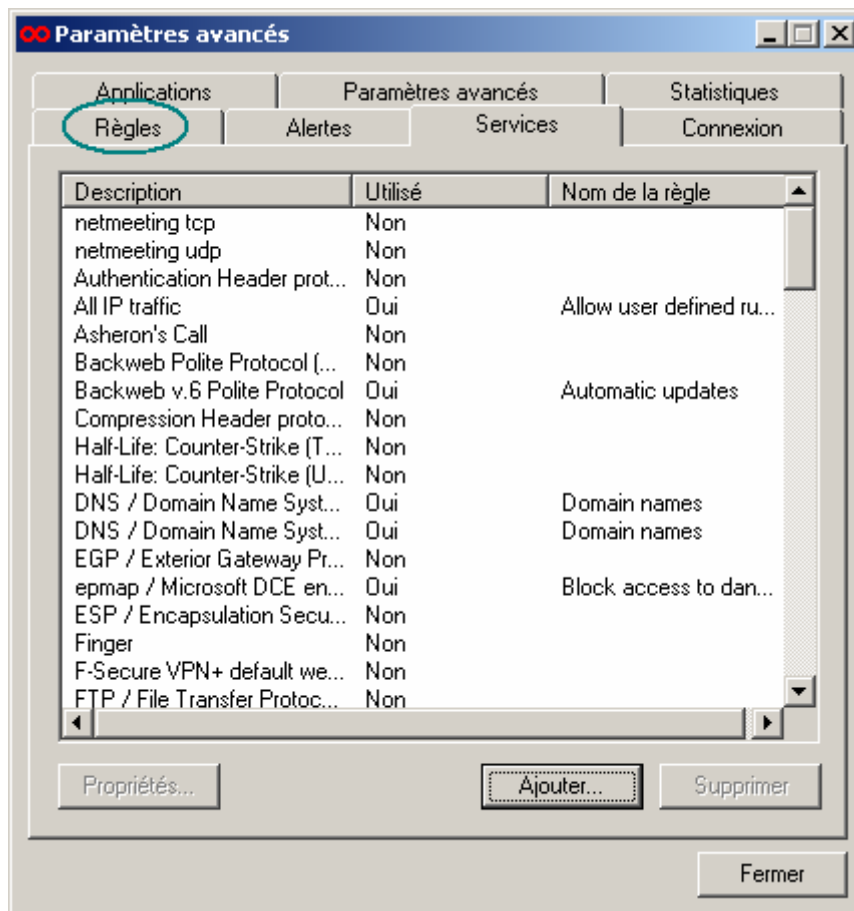


Figure 18 : Liste des règles

Etape 19 : La fenêtre suivante apparaît. Cliquez sur le bouton **Ajouter....**

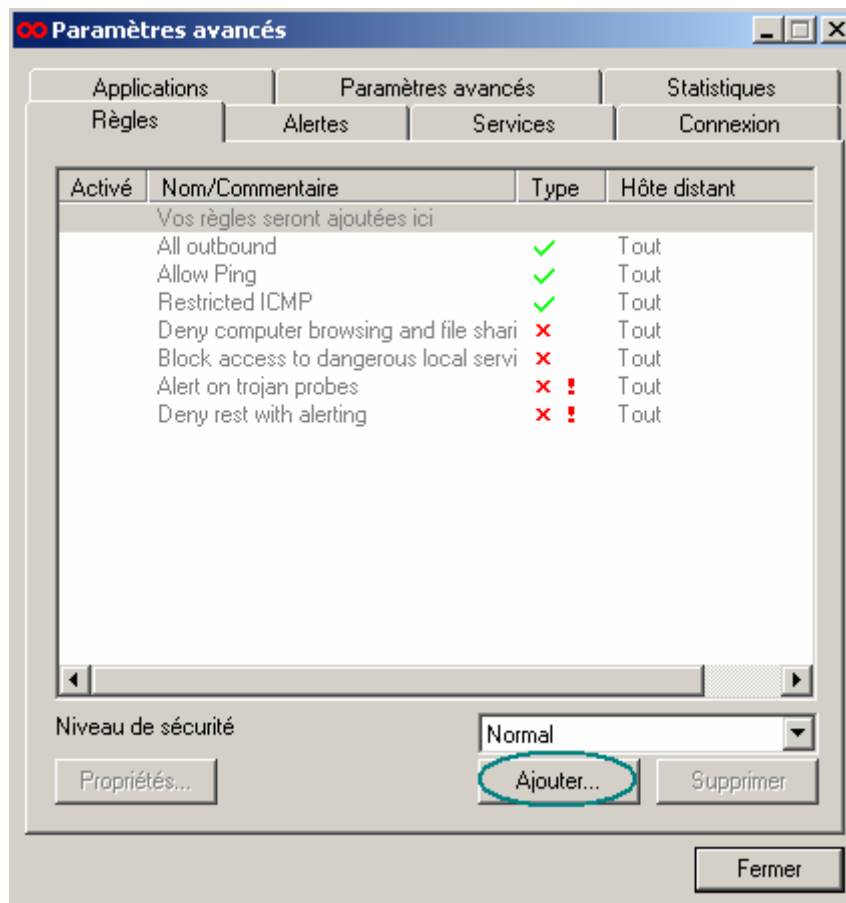


Figure 19 : Ajouter une règle

Etape 20 : Sélectionnez "Autoriser" (1), et dans le champ "Nom de la règle", tapez "netmeeting" (2). Cliquez ensuite sur le bouton **Suivant** (3).



Figure 20 : Autoriser

Etape 21 : Cliquez sur le bouton **Suivant**.



Figure 21 : Hôtes distants

Etape 22 : Décochez la case en face de "Tout" si elle est cochée.

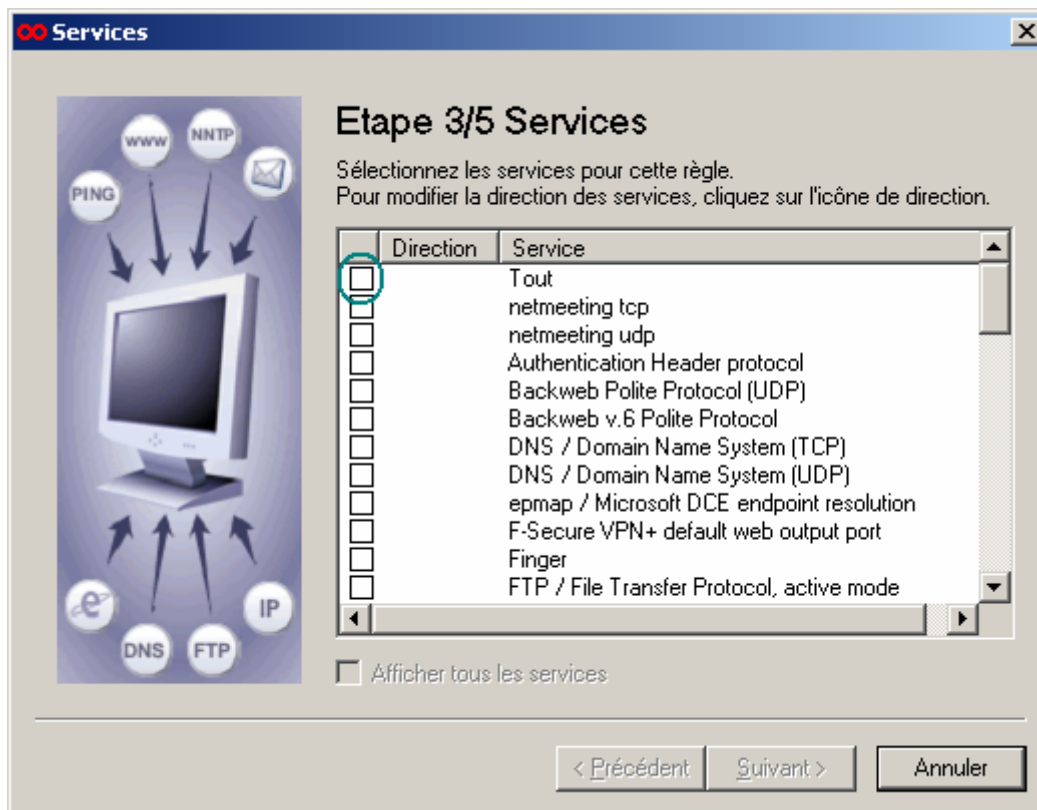


Figure 21 : Liste des services

Etape 23 : Cochez les deux cases "netmeeting tcp" et "netmeeting udp".

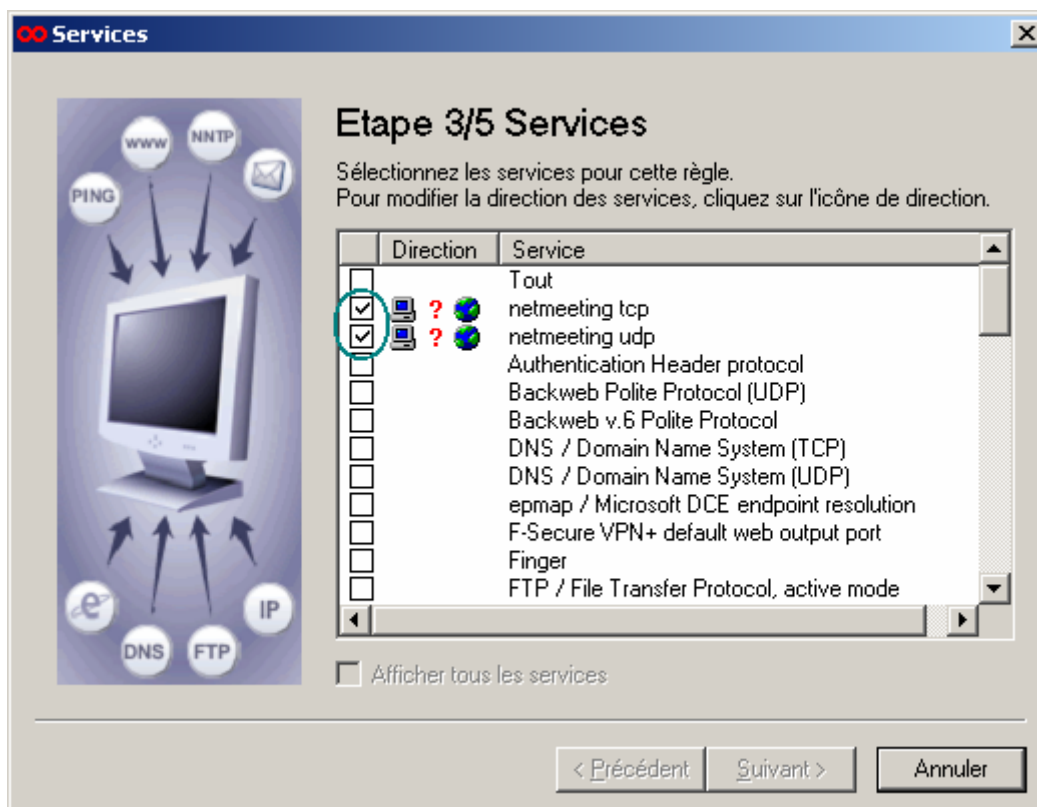


Figure 22 : Cochez les deux services

Etape 24 : Cliquez trois fois sur chaque point d'interrogation rouge afin d'obtenir deux flèches double sens. Cliquez ensuite sur le bouton **Suivant**.

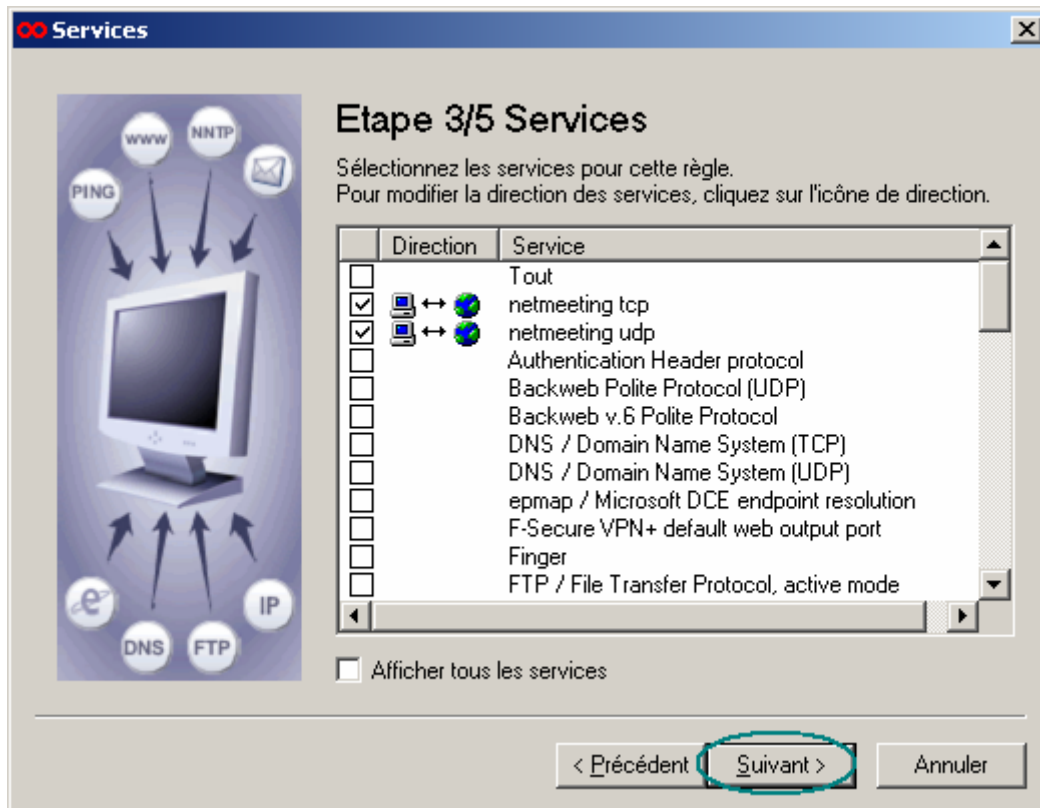


Figure 23 : Obtenir les deux flèches

Etape 25 : La fenêtre suivante apparaît. Cliquez sur le bouton **Suivant**.

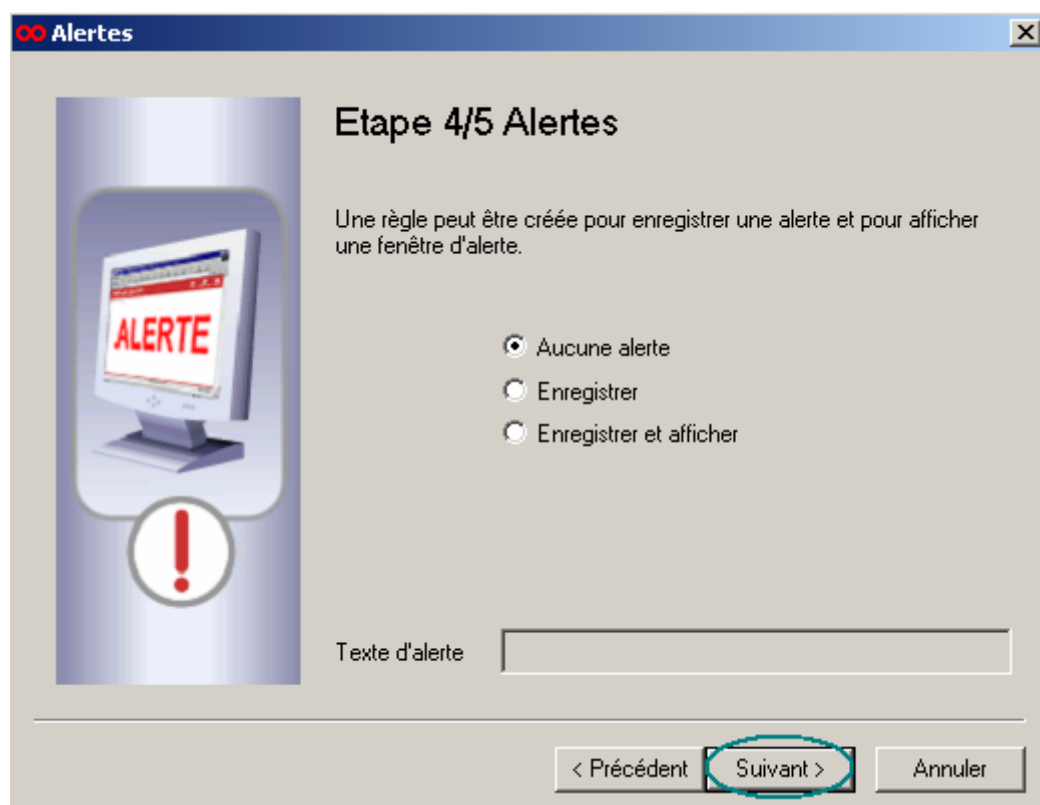


Figure 24 : Alertes

Etape 26 : Cliquez sur le bouton **Terminer**.

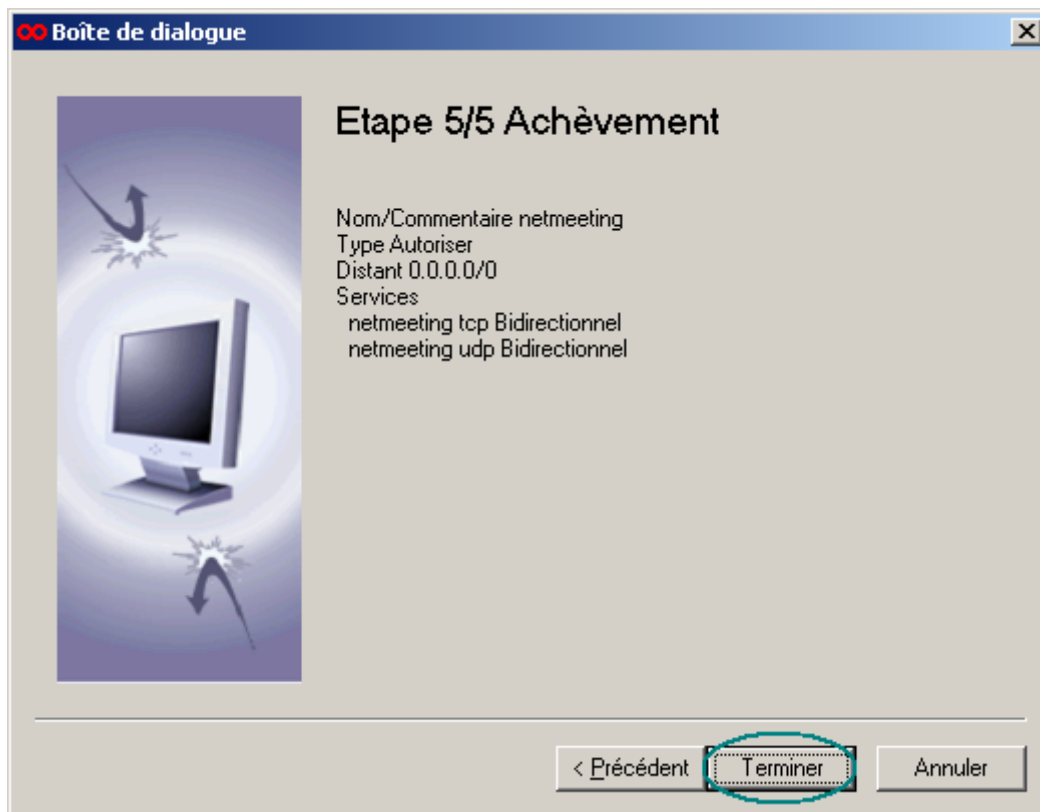


Figure 25 : Terminer

Etape 27 : Cliquez sur le bouton **Fermer**.

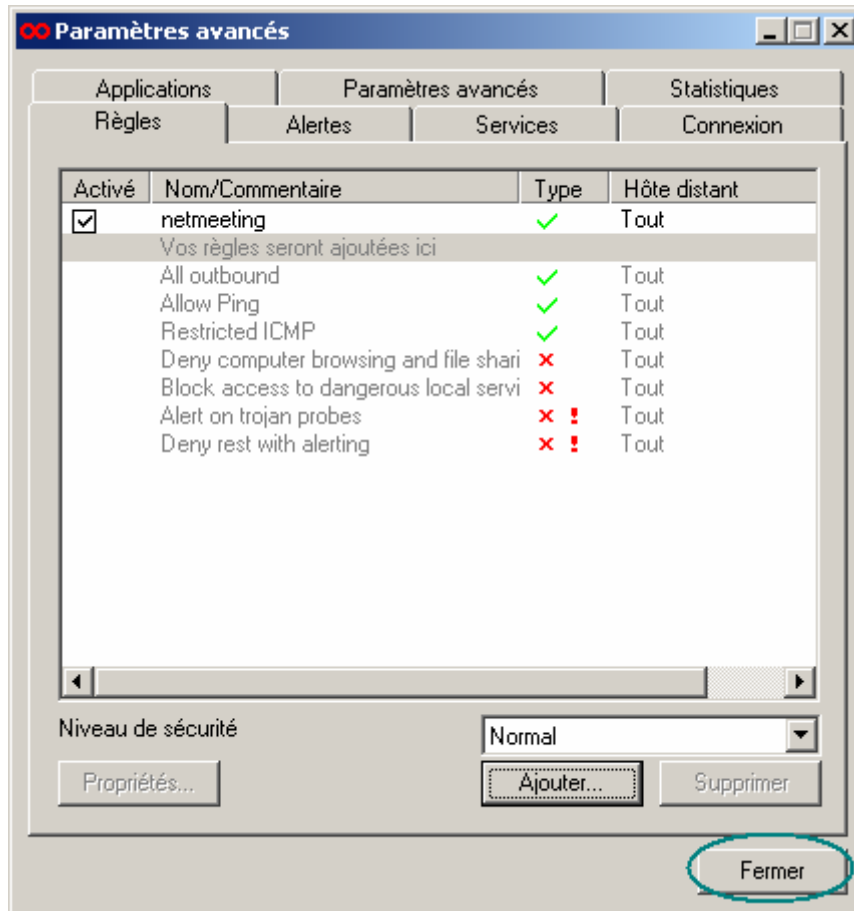


Figure 26 : Règle ajoutée

Votre logiciel NetMeeting fonctionne à présent correctement avec Securitoo Antivirus Firewall.