

COMMENT AUTORISER WANADOO VISIO SOUS SECURITOO ANTI VIRUS FIREWALL V4

Cette fiche pratique vous guide à autoriser l'application Wanadoo Visio dans le parefeu de Securitoo AntiVirus Firewall V4.

Autoriser Wanadoo Visio.

Etape 1 : Lors du premier lancement de Wanadoo Visio, la fenêtre ci-dessous apparaît. Cochez la case "Ne plus afficher ce message pour ce programme" (1) puis cliquez sur le bouton **Autoriser** (2).



Figure 1 : Nouvelle tentative de connexion Wanadoo Visio

Note : Si la fenêtre apparaît une nouvelle fois, effectuer la même manipulation.

Note : Si vous avez un routeur, ouvrez également les ports du logiciel sur celui-ci. Pour cela contactez votre fournisseur d'accès Internet ou le revendeur de votre matériel.

Etape 2 : Cliquez avec le bouton droit de la souris sur l'icône de Securitoo, située en bas à droite à coté de l'heure. Puis cliquez sur "Ouvrir Securitoo Antivirus Firewall".

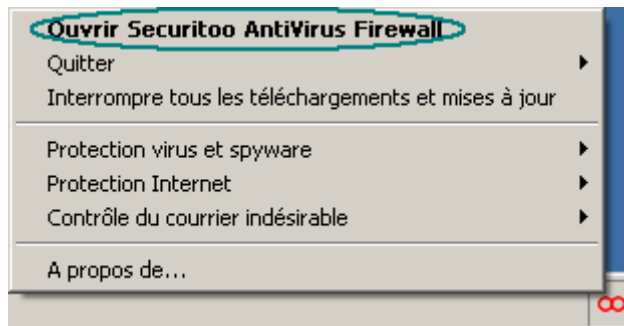



Figure 2 : Ouvrir Securitoo

Note : Si vous êtes sous Windows XP et que l'icône de Securitoo n'apparaît pas dans la barre des tâches, cliquez sur le bouton . L'icône apparaît.

Etape 3 : La fenêtre suivante apparaît. Cliquez sur "Paramètres avancés...".



Figure 3 : Paramètres avancés

Etape 4 : Double-cliquez sur "Protection Internet" (1), puis sur "Firewall" (2). Cliquez ensuite sur l'onglet "Services" (3). Enfin cliquez sur le bouton **Ajouter** (4).

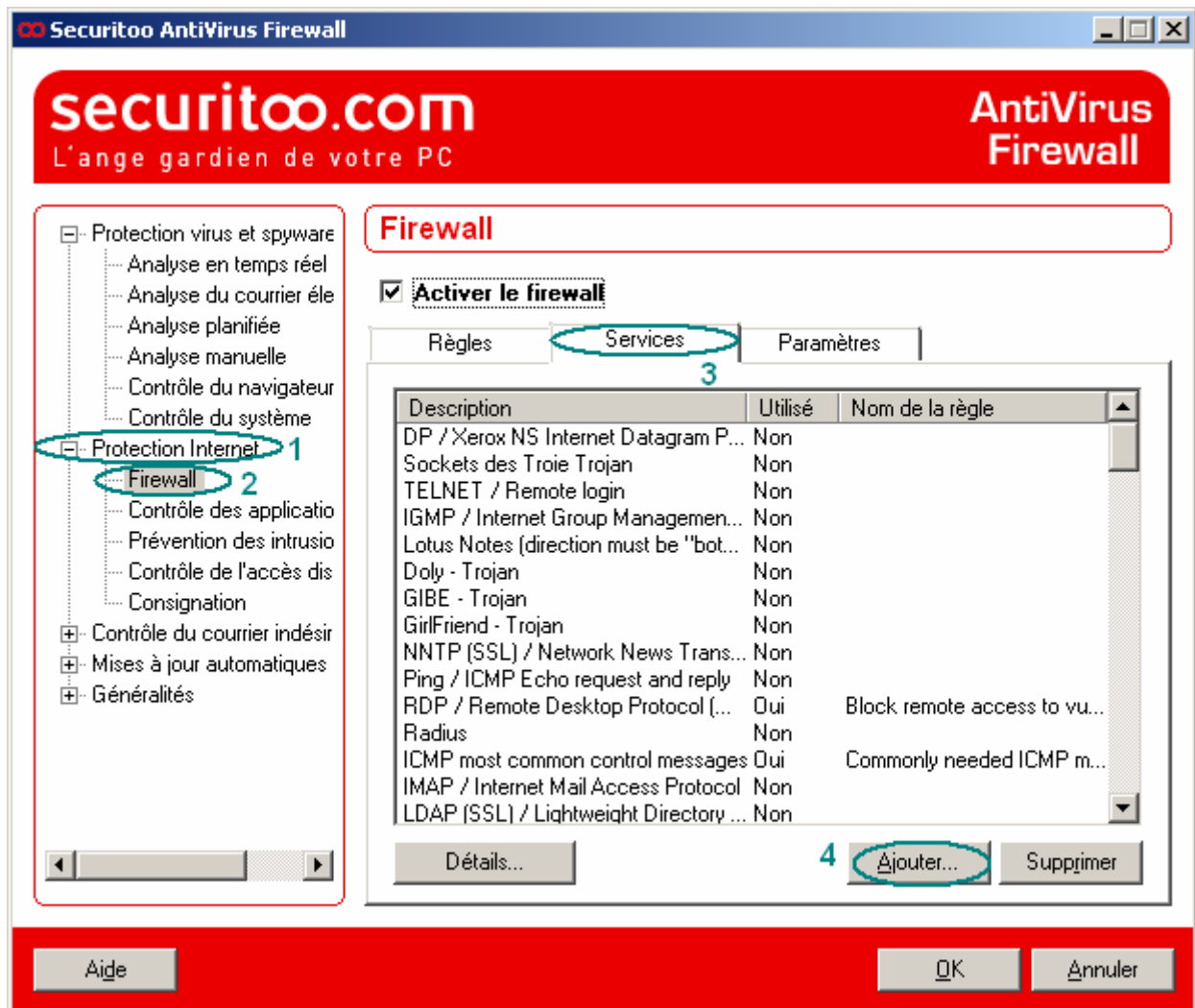


Figure 4 : Ajout d'un service

Etape 5 : La fenêtre suivante apparaît. Dans le champ "Description du service", saisissez "Wanadoo Visio TCP" (1). Sélectionnez "TCP(6)" au niveau de "Protocole" (2). Puis cliquez sur le bouton **Modifier...** (3) au niveau de "Ports émetteurs".

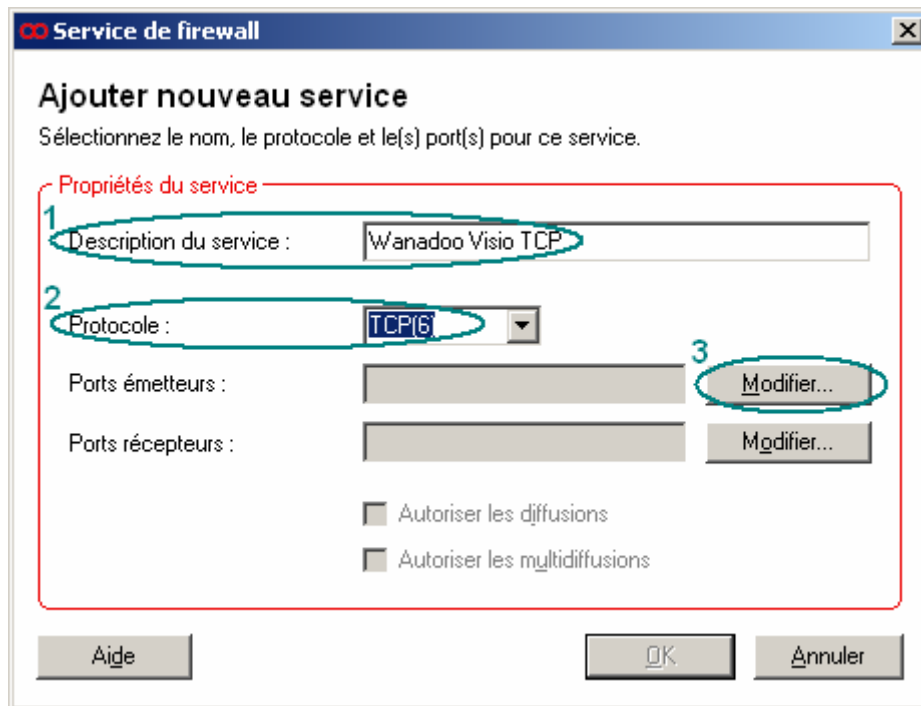


Figure 5 : Description du service

Etape 6 : Saisissez "1720" au niveau de "Unique" (1), puis cliquez sur le bouton **Ajouter à la liste** (2).

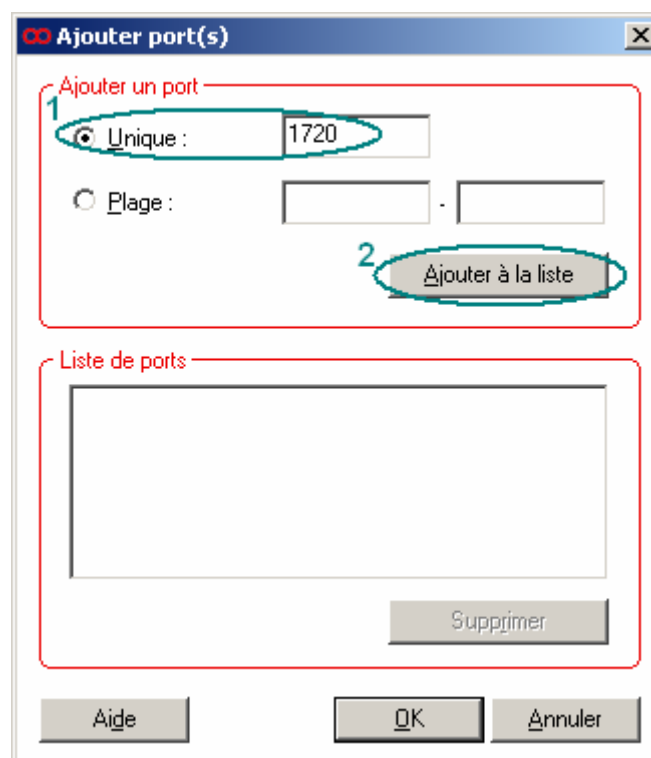


Figure 6 : Ajouter un port

Etape 7 : Cliquez sur le bouton **OK**.

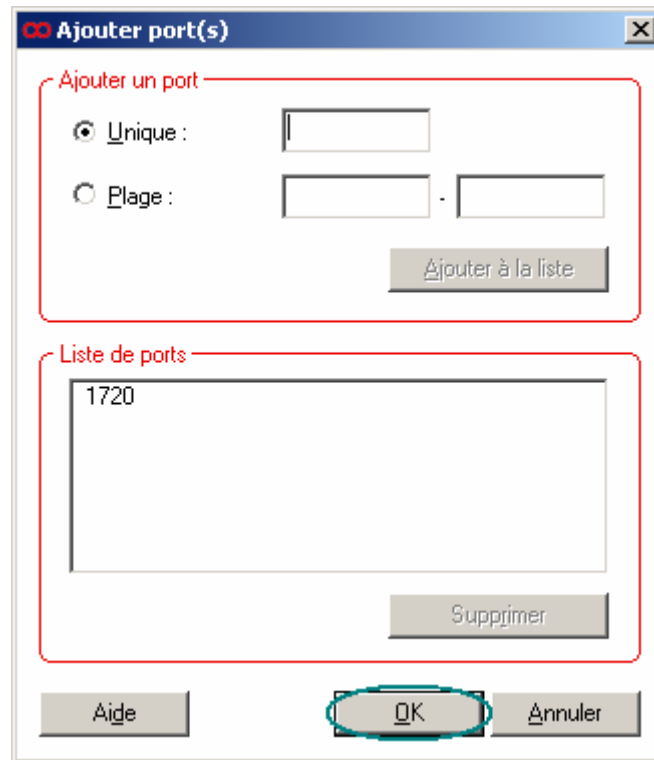


Figure 7 : Validation d'un port

Etape 8 : Cliquez sur le bouton **Modifier...** au niveau de "Ports récepteurs".

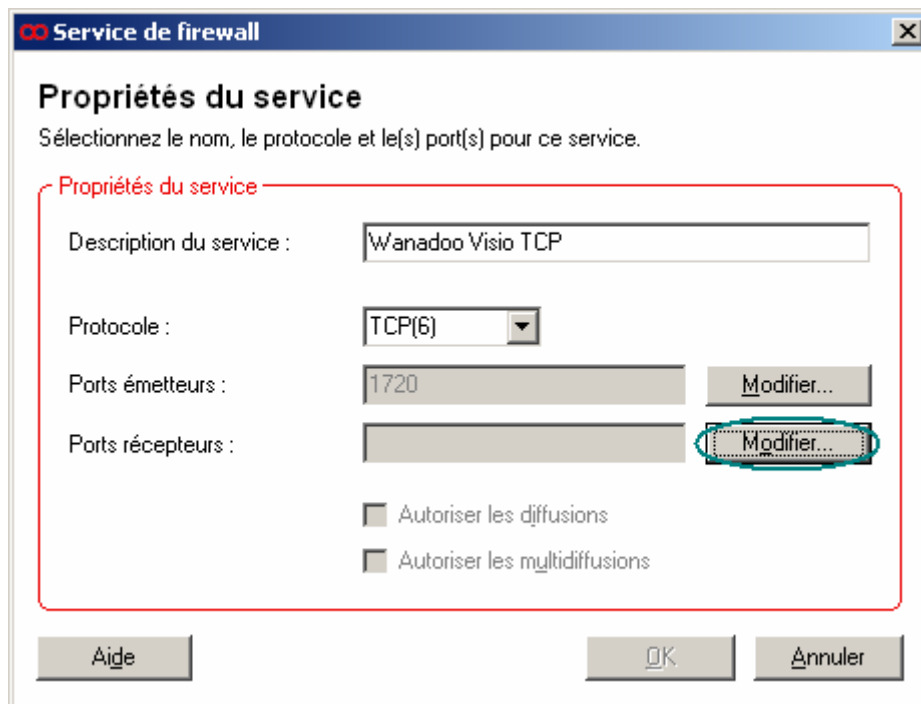


Figure 8 : Ports récepteurs

Etape 9 : Saisissez "1720" au niveau de "Unique" (1), puis cliquez sur le bouton **Ajouter à la liste** (2).

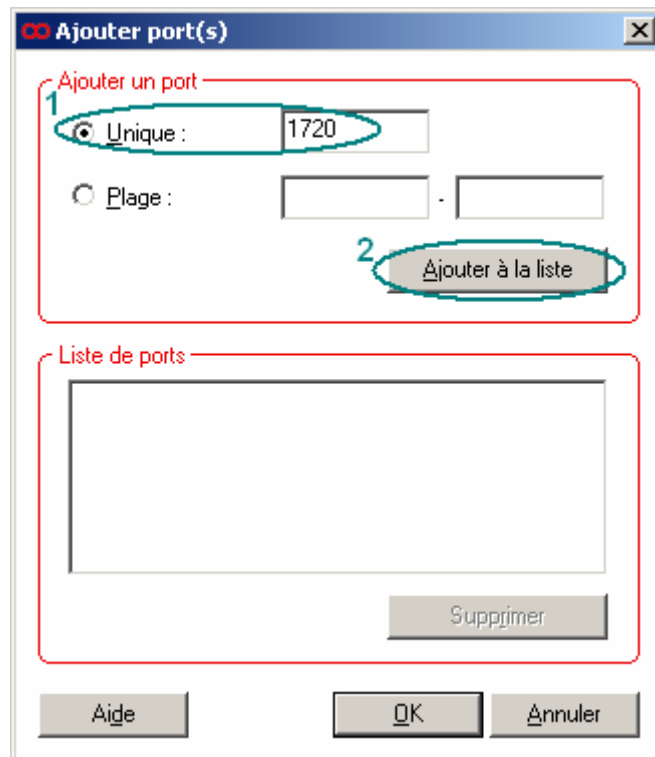


Figure 9 : Ajout d'un port

Etape 10 : Cliquez sur le bouton **OK**.

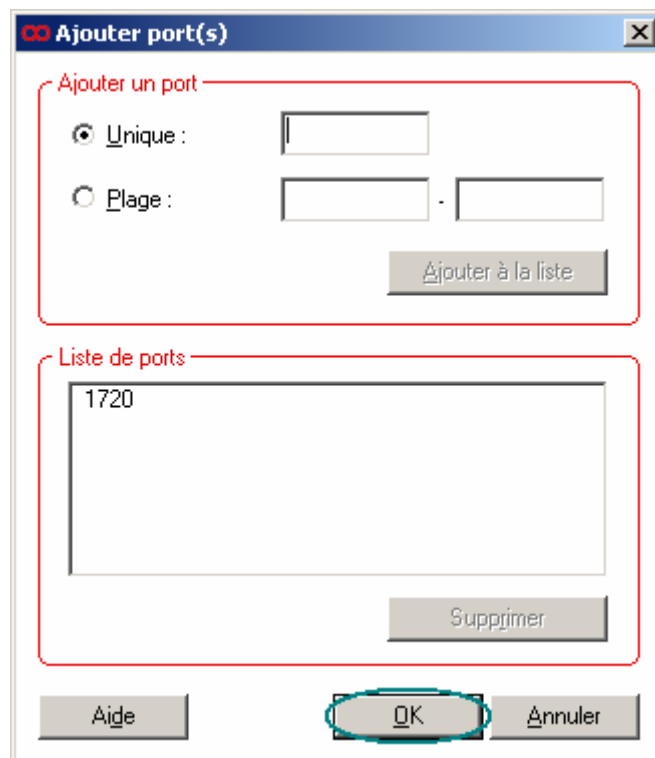


Figure 10 : Validation d'un port

Etape 11 : La fenêtre suivante réapparaît. Cliquez sur le bouton **OK**.

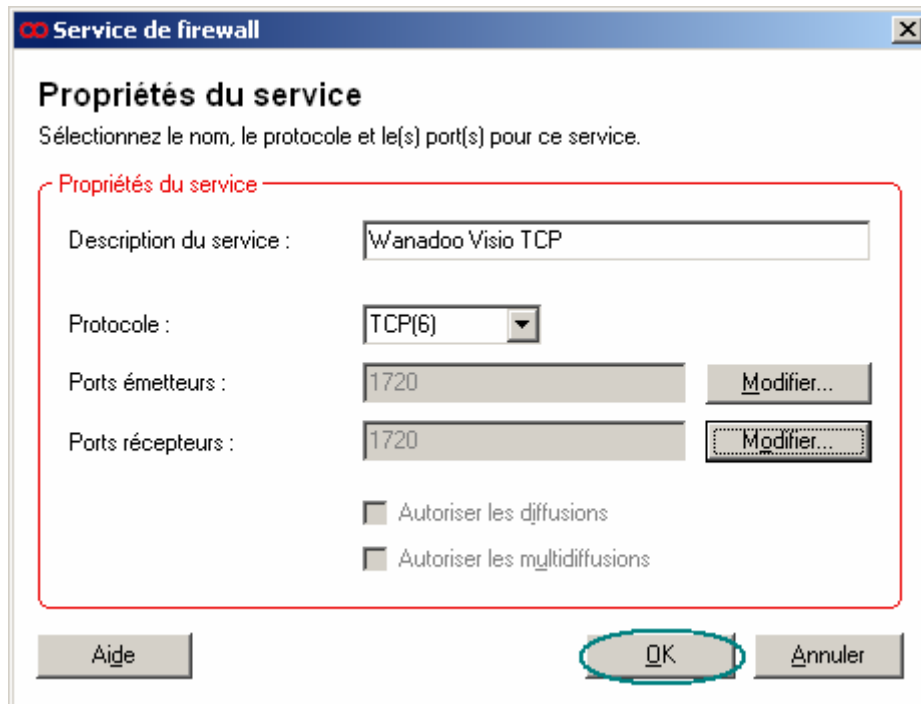


Figure 11 : Fin de la création du service

Etape 12 : Cliquez sur le bouton **Ajouter...**

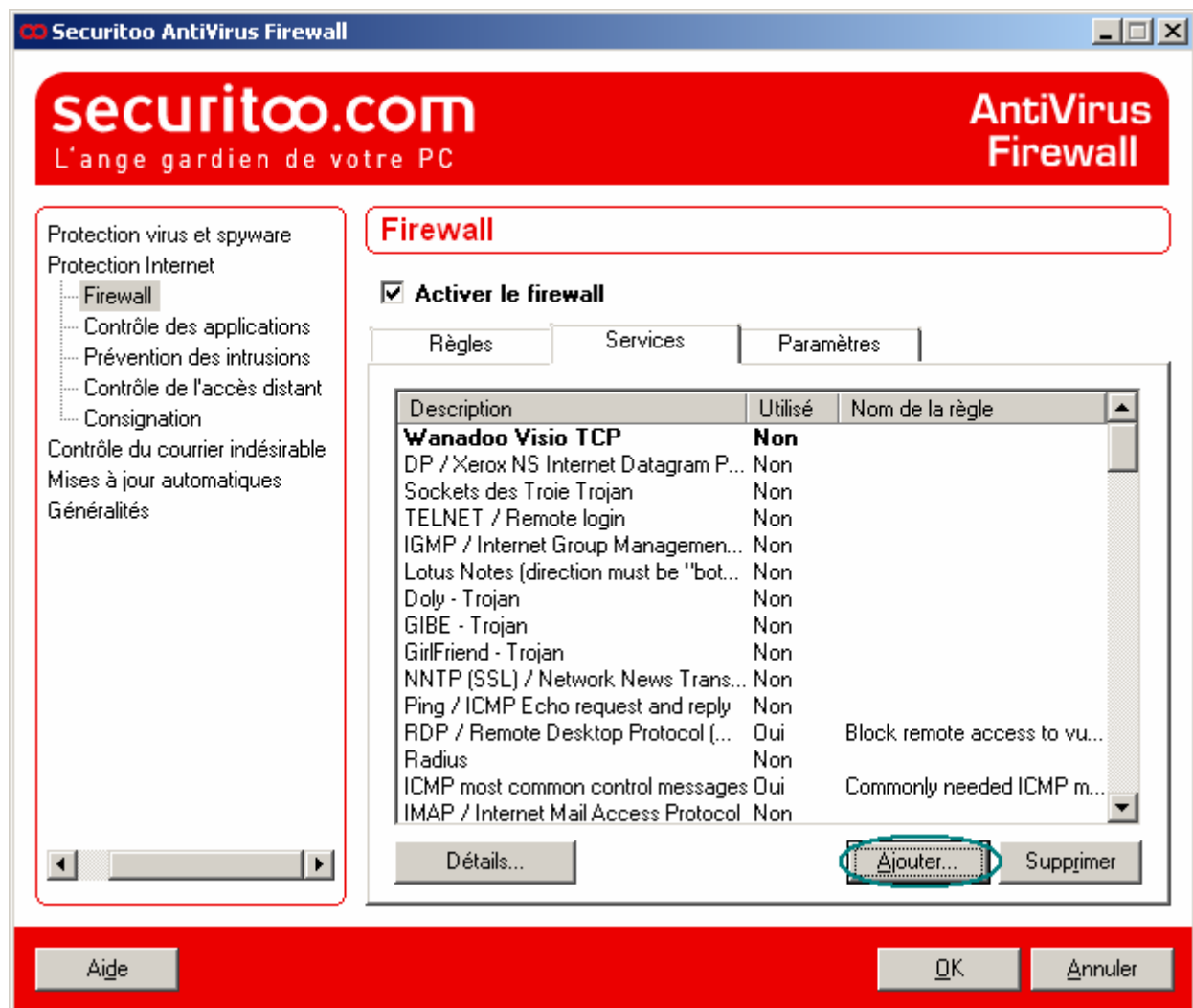


Figure 12 : Ajout d'un service

Etape 13 : La fenêtre suivante apparaît. Dans le champ "Description du service", saisissez "Wanadoo Visio UDP" (1). Sélectionnez "UDP(17)" au niveau de "Protocole" (2). Puis cliquez sur le bouton **Modifier...** (3) au niveau de "Ports émetteurs".

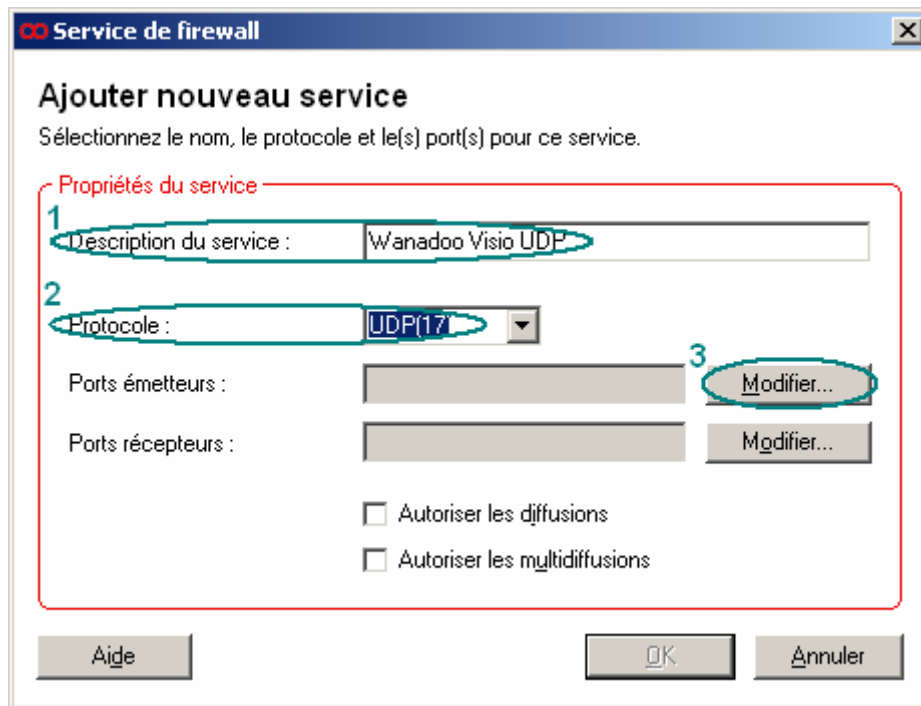


Figure 13 : Description du service

Etape 14 : Saisissez "6000" au niveau de "Unique" (1), puis cliquez sur le bouton **Ajouter à la liste** (2). Refaites la même manipulation pour le port 8000.

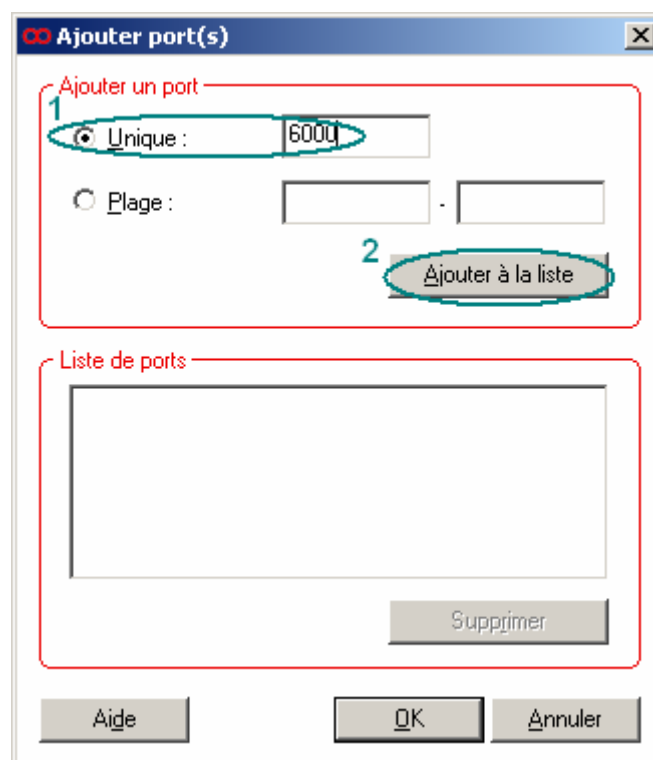


Figure 14 : Ajout d'un port

Etape 15 : Cliquez sur le bouton **OK**.

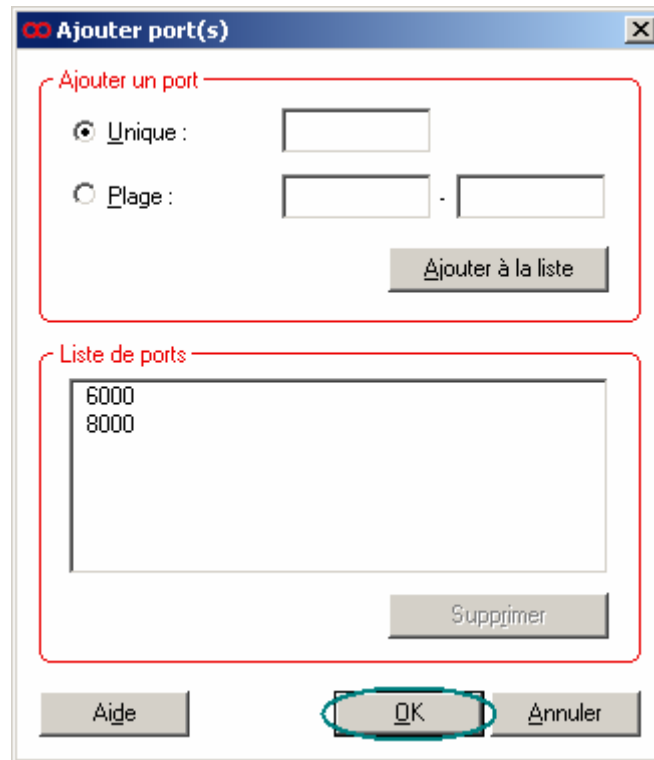


Figure 15 : Validation d'un port

Etape 16 : Cliquez sur le bouton **Modifier...** au niveau de "Ports récepteurs".

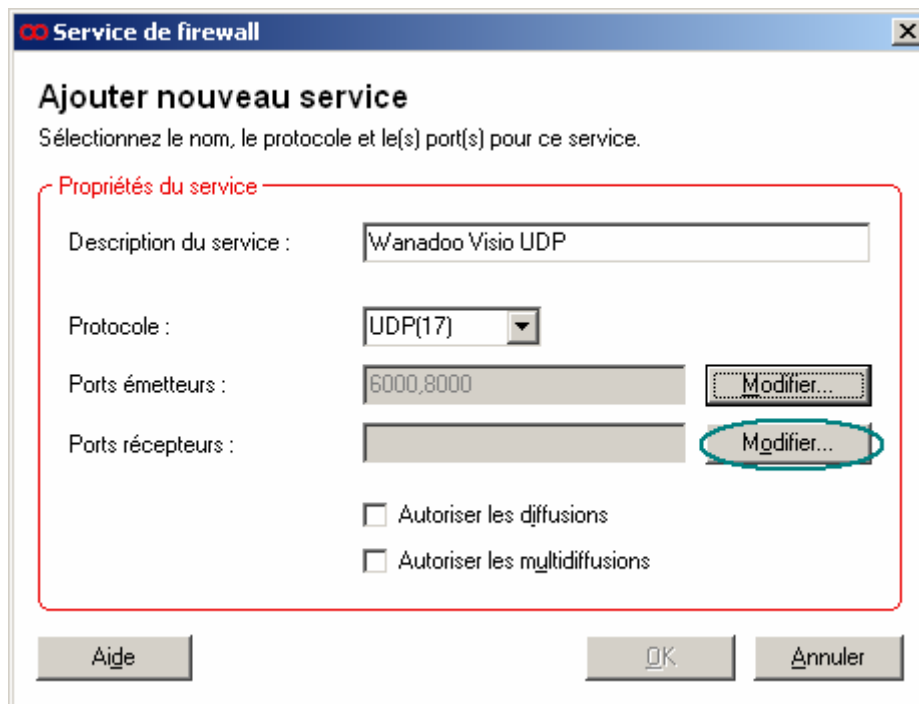


Figure 16 : Ports récepteurs

Etape 17 : Saisissez "6000" au niveau de "Unique" (1), puis cliquez sur le bouton **Ajouter à la liste** (2). Refaites la même manipulation pour le port 8000.

Ajouter port(s)

Ajouter un port

Unique : 6000

Plage : [] - []

Ajouter à la liste

Liste de ports

Supprimer

Aide OK Annuler

Figure 17 : Ajout d'un port

Etape 18 : Cliquez sur le bouton **OK**.

Ajouter port(s)

Ajouter un port

Unique : []

Plage : [] - []

Ajouter à la liste

Liste de ports

6000
8000

Supprimer

Aide OK Annuler

Figure 18 : Validation d'un port

Etape 19 : La fenêtre suivante apparaît. Cliquez sur le bouton **OK**.

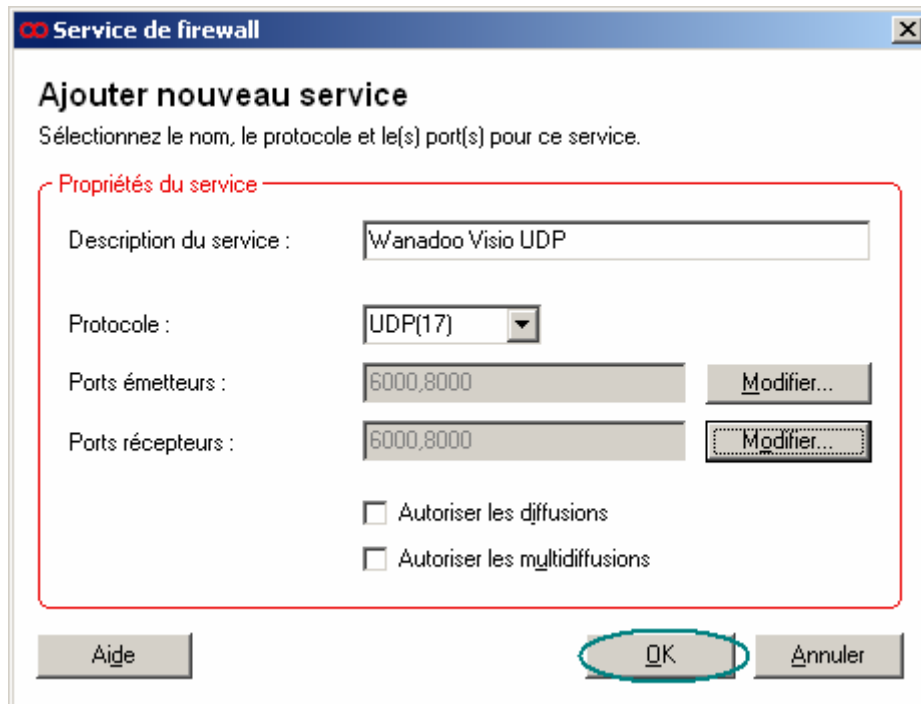


Figure 19 : Fin de création du service

Etape 20 : La fenêtre suivante apparaît. Cliquez sur l'onglet "Règles".



Figure 20 : Liste des services

Etape 21 : Cliquez sur le bouton **Ajouter...**

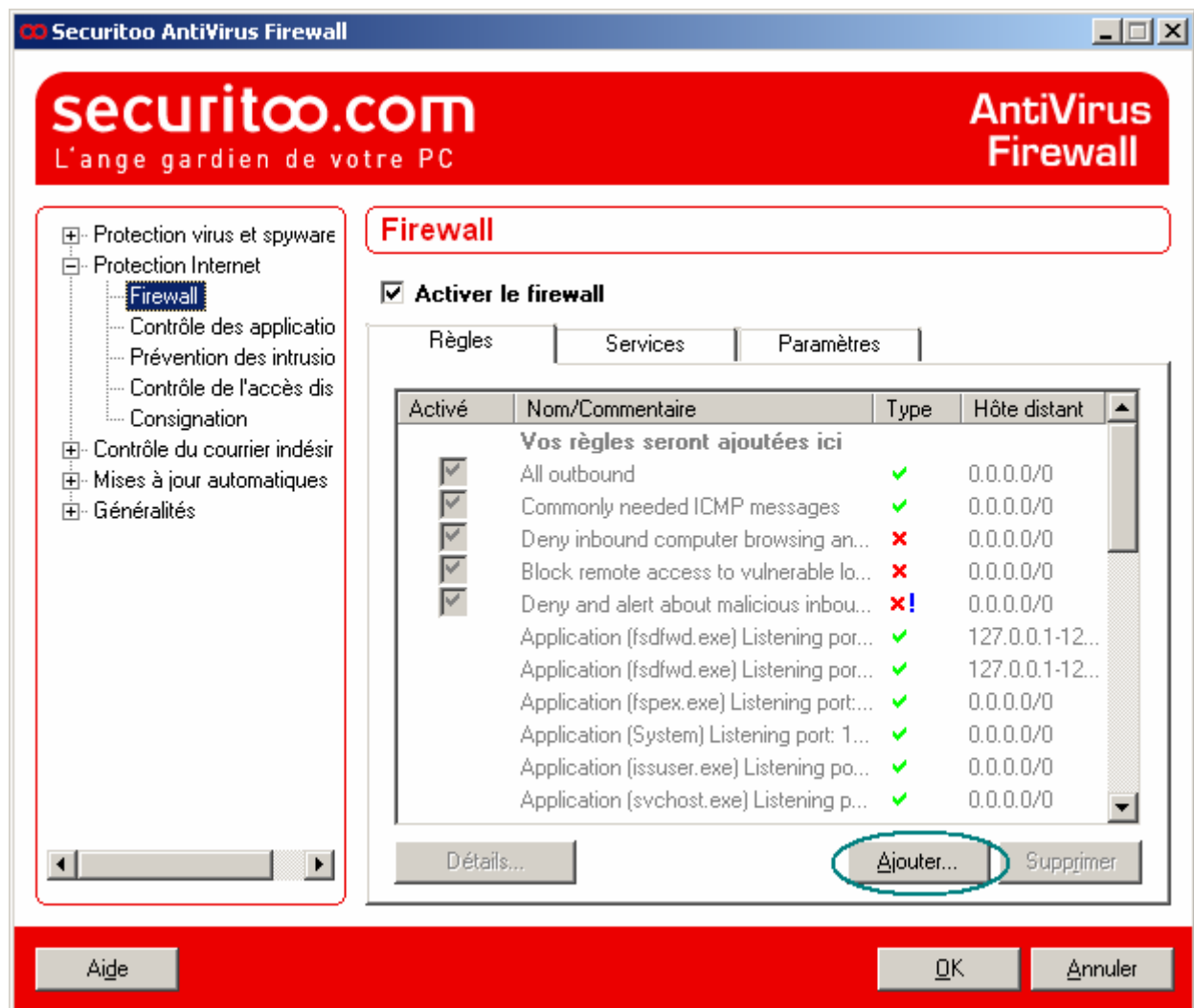


Figure 21 : Ajout d'une règle

Etape 22 : Dans le champ "Nom de la règle", saisissez "Wanadoo Visio" (1). Sélectionnez "Autoriser" (2), puis cliquez sur le bouton **Suivant >** (3).

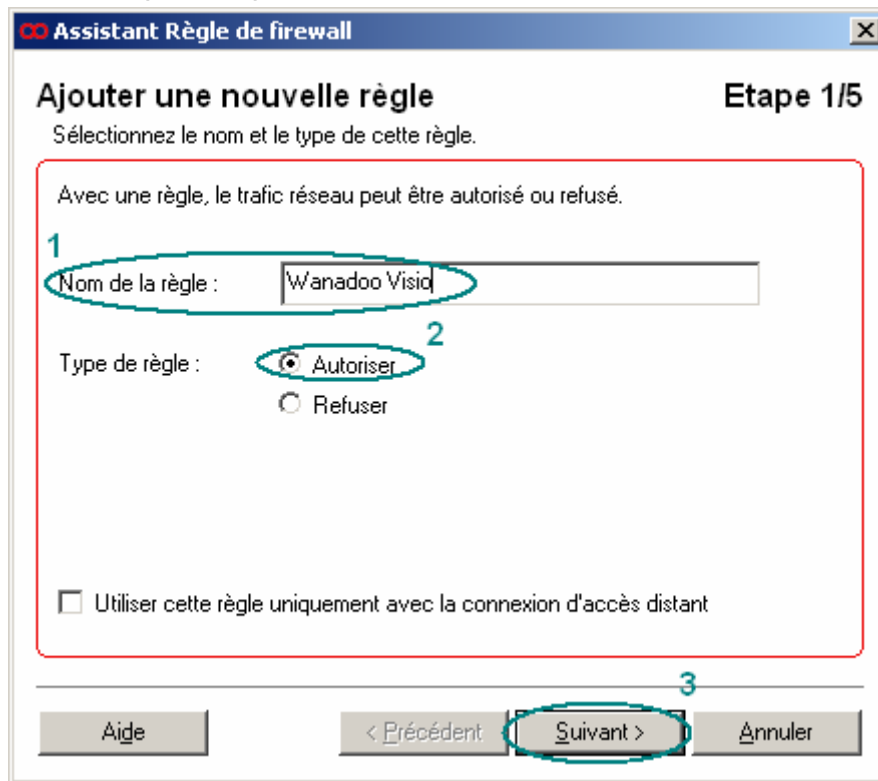


Figure 22 : Description de la règle

Etape 23 : Cochez "Toute adresse IP" (1) et cliquez sur le bouton **Suivant >** (2).

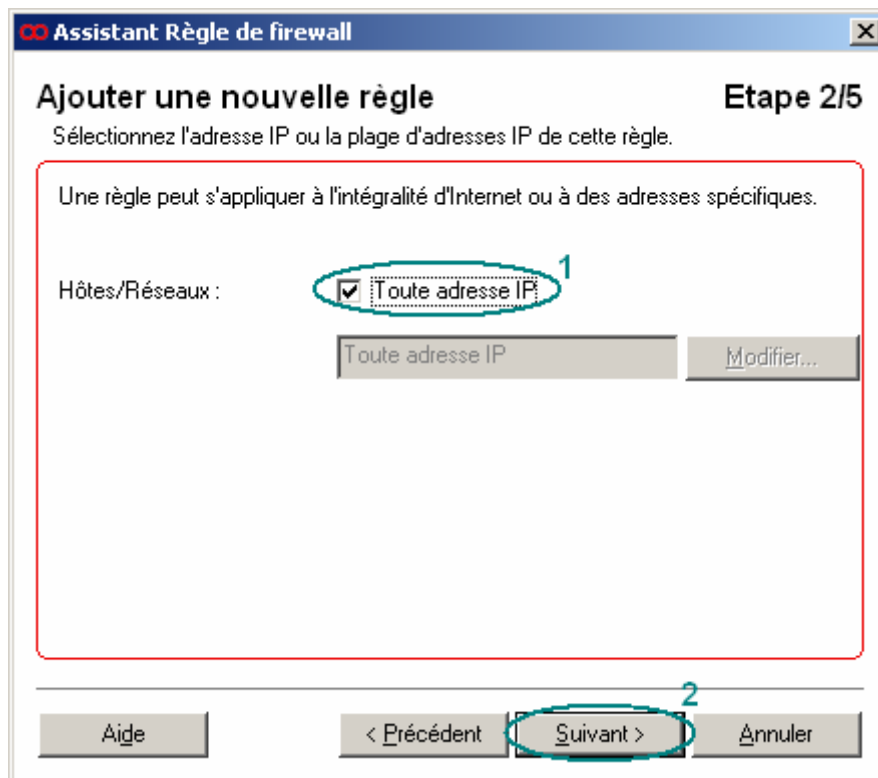


Figure 23 : Toute adresse IP

Etape 24 : Cochez les cases en face de "Wanadoo Visio TCP" et "Wanadoo Visio UDP".

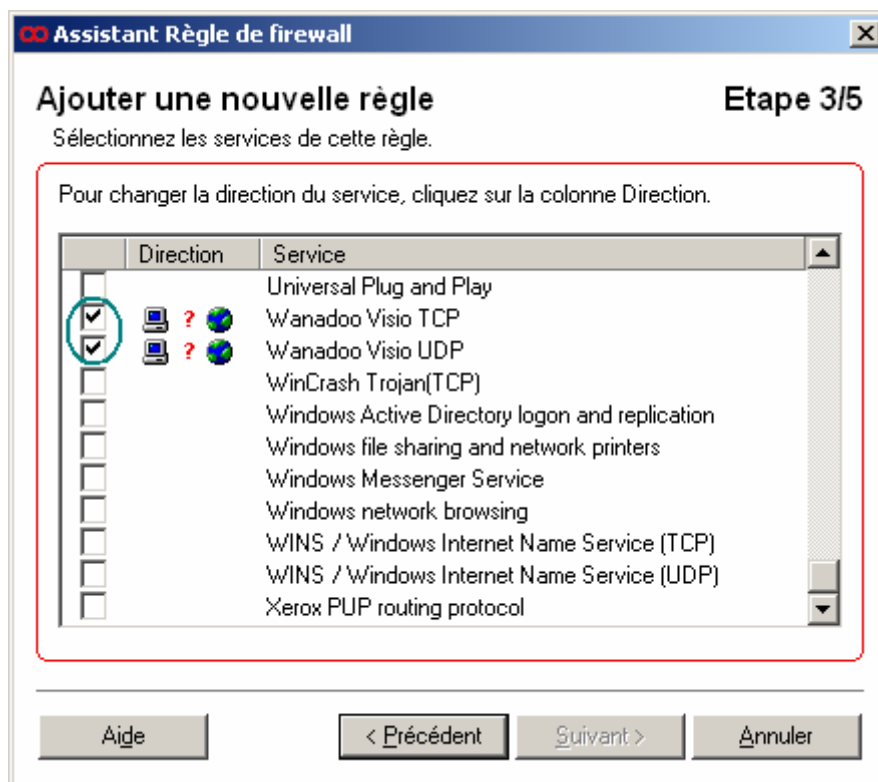


Figure 24 : Ajout des services à la règle

Etape 25 : Cliquez une fois sur chaque point d'interrogation afin de voir apparaître une flèche en double sens (1). Puis, cliquez sur le bouton **Suivant** > (2).

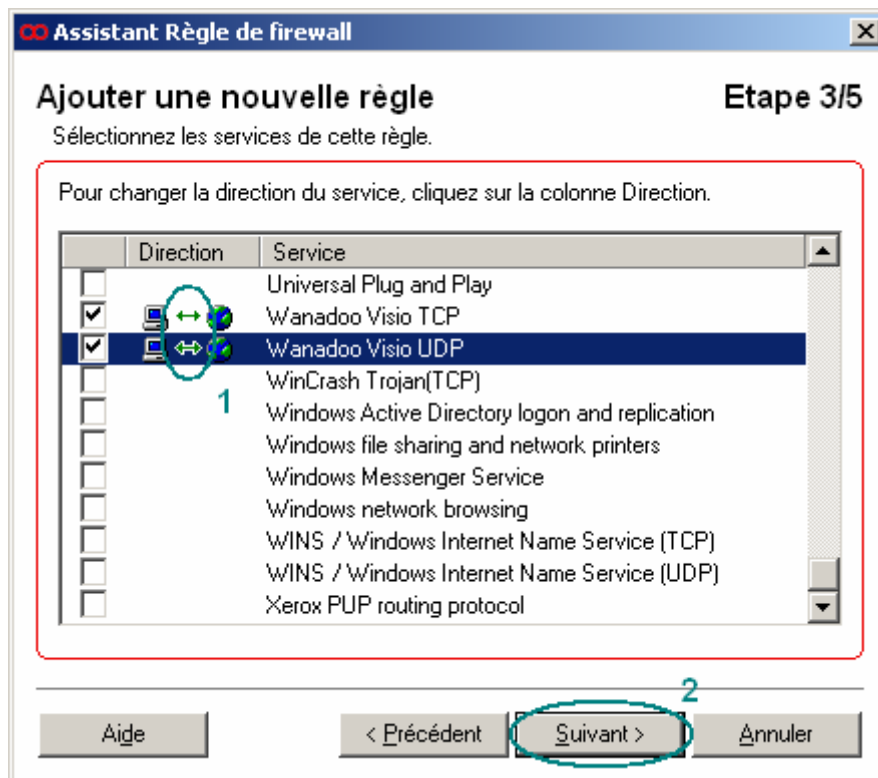


Figure 25 : Direction des services de la règle

Etape 26 : Cochez "Aucune alerte" (1), puis cliquez sur le bouton **Suivant** > (2).

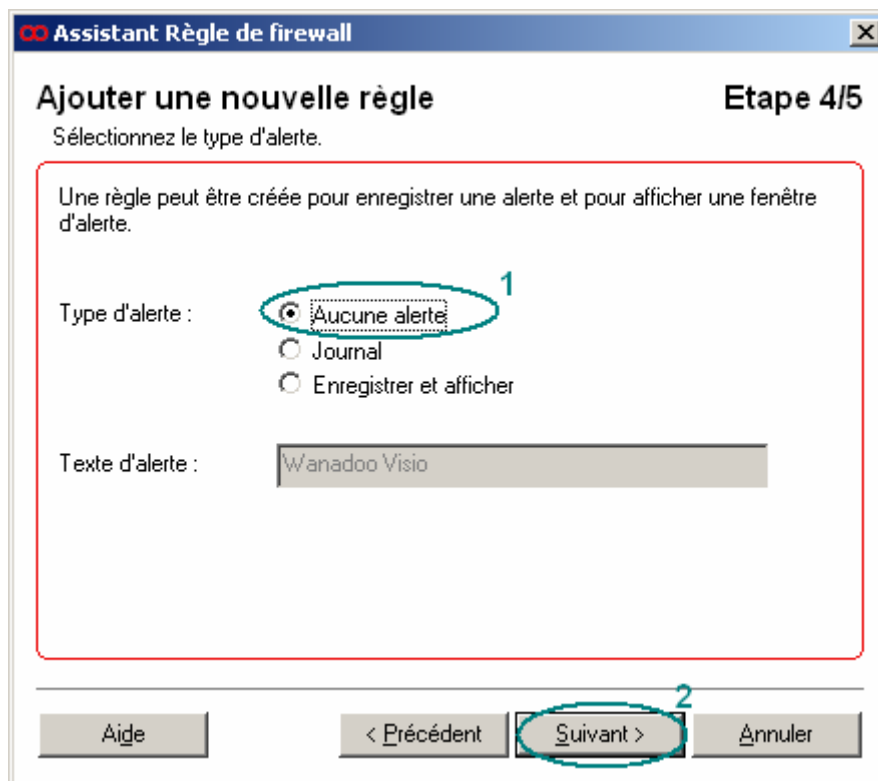


Figure 26 : Aucune alerte

Etape 27 : La fenêtre suivante apparaît. Cliquez sur le bouton **Terminer**.

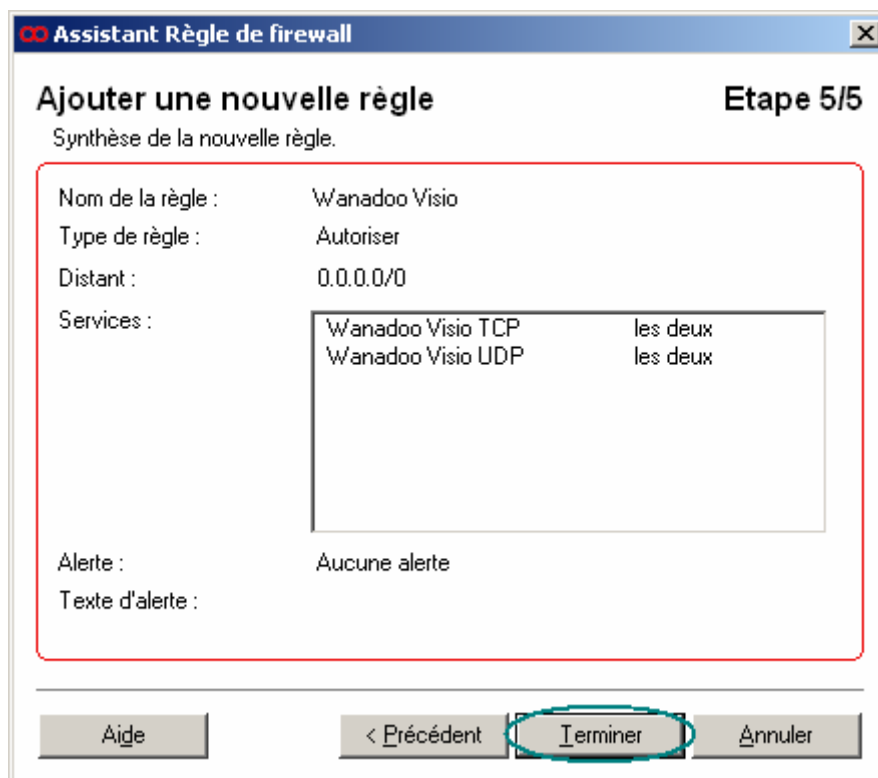


Figure 27 : Fin de création de la règle.

Etape 28 : Cliquez sur le bouton **OK** pour fermer la fenêtre des paramètres.



Figure 28 : Liste des règles

Etape 29 : Cliquez sur le bouton **Fermer** pour fermer Securitoo.



Figure 29 : Liste des règles

Votre logiciel Wanadoo Visio fonctionne à présent correctement avec Securitoo Antivirus Firewall V4.