

## COMMENT AUTORISER WANADOO VISIO SOUS SECURITOO V2

Cette fiche pratique vous guidera pour configurer Wanadoo Visio avec Securitoo Antivirus Firewall.

### Autoriser Wanadoo Visio

Etape 1 : Lors du premier lancement de Wanadoo Visio, la fenêtre ci-dessous apparaît. Cochez la case "Mémoriser cette décision" (1) puis cliquez sur le bouton **Autoriser** (2).



Figure 1 : Nouvelle tentative de connexion

Etape 2 : Cliquez avec le bouton droit de la souris sur l'icône de SECURITOO, située en bas à droite à côté de l'heure. Puis cliquez sur "Ouvrir Securitoo Antivirus Firewall".

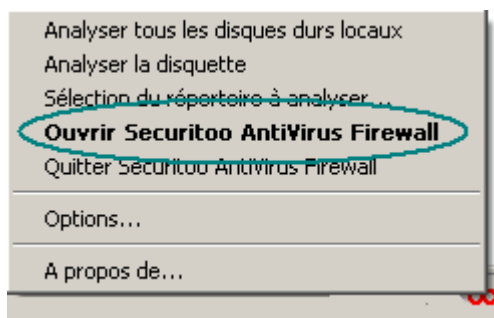


Figure 2 : Ouvrir Securitoo Antivirus Firewall

Etape 3 : La fenêtre suivante apparaît. Cliquez sur le bouton **Firewall**.



Figure 3 : Accéder au Firewall

Etape 4 : La fenêtre ci-dessous s'affiche. Cliquez sur "Paramètres Avancés..."



Figure 4 : Paramètres avancés du Firewall

Etape 5 : La fenêtre ci-dessous s'affiche. Cliquez sur l'onglet "Services".

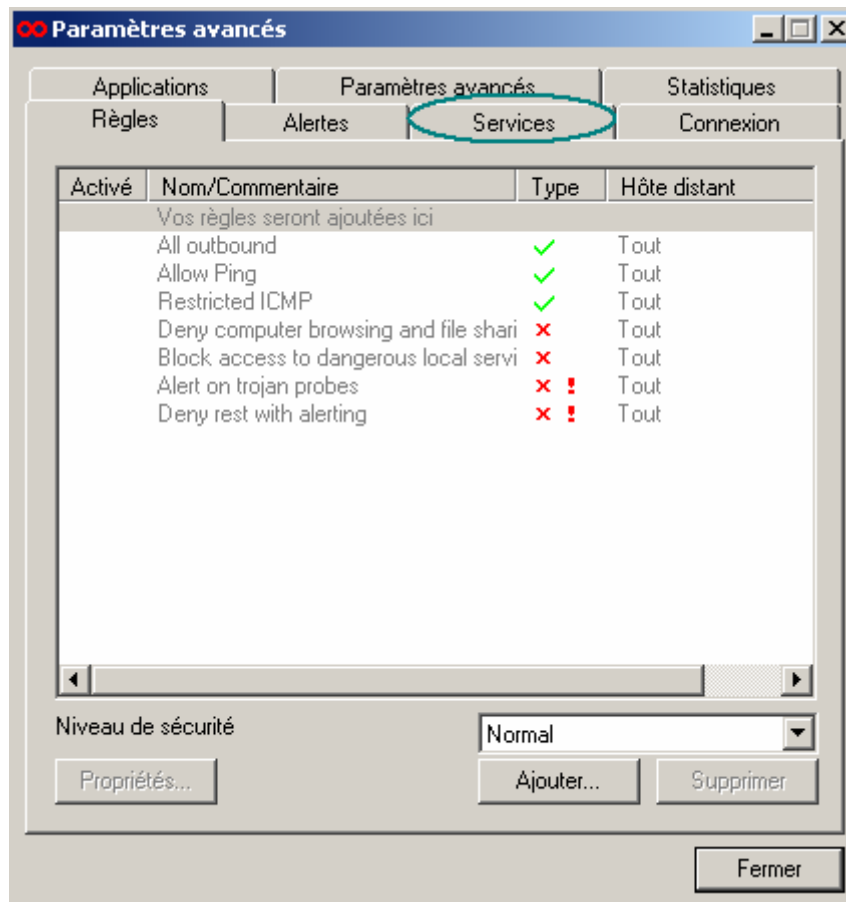
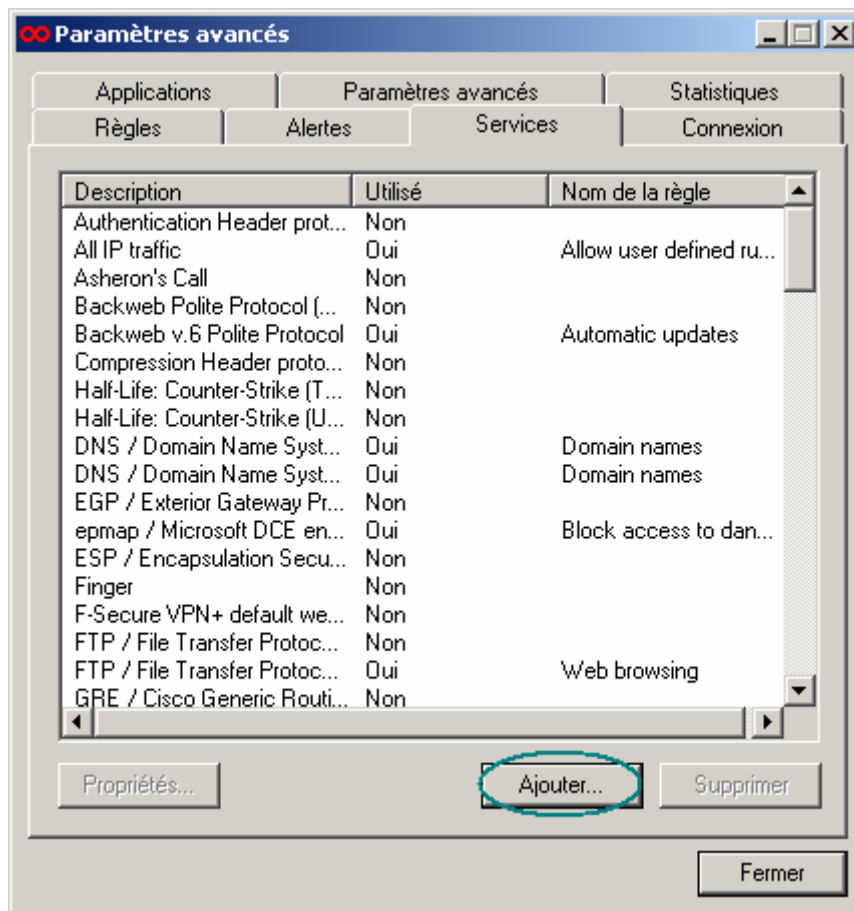


Figure 5 : Onglet Services du Firewall

Etape 6 : Une fenêtre ressemblant à celle ci-dessous s'affiche.  
Cliquez sur le bouton **Ajouter...**



**Figure 6 : Ajouter un service**

Etape 7 : La fenêtre suivante apparaît. Dans le champ "Description", tapez "wanadoo visio tcp" (1), puis cliquez sur le bouton **Suivant** (2).

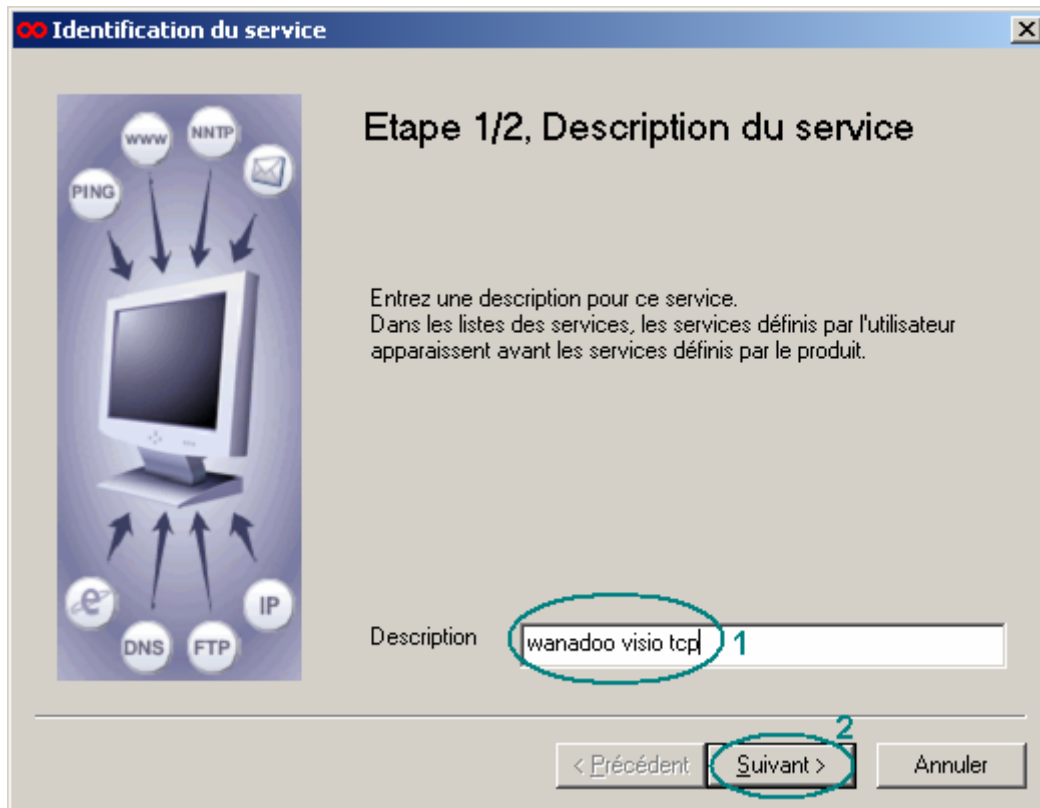


Figure 7 : Mettre une description

Etape 8 : La fenêtre suivante apparaît. Dans "Protocole", sélectionnez "TCP(6)" (1), puis cliquez sur le premier bouton **Modifier...** (2), en face de "Ports émetteurs"



**Figure 8: Modifier les ports émetteurs**

Etape 9 : La fenêtre suivante apparaît. Sélectionnez la plage déjà existante "1024-65535" (1) et cliquez sur le bouton **Supprimer** (2).

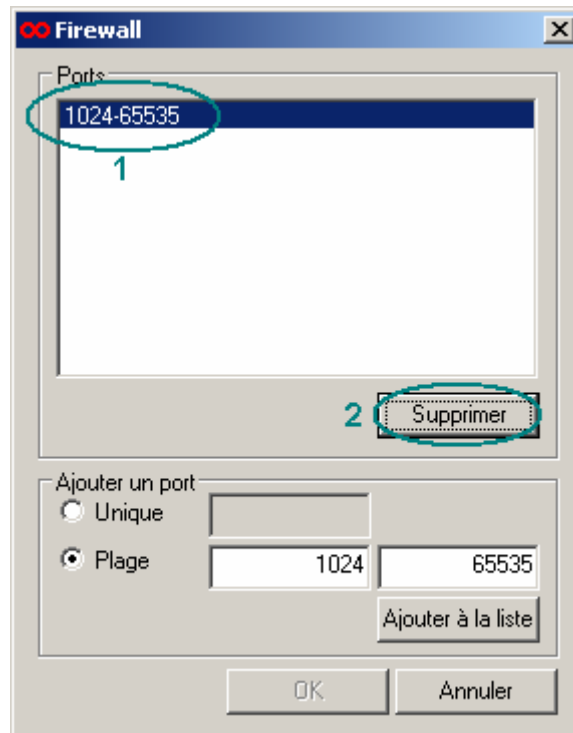


Figure 9 : Supprimer la plage

Etape 10 : Cochez la case "Unique" (1), tapez "1720" (2). Cliquez sur le bouton **Ajouter à la liste** (3). Puis cliquez sur le bouton **OK** (4).

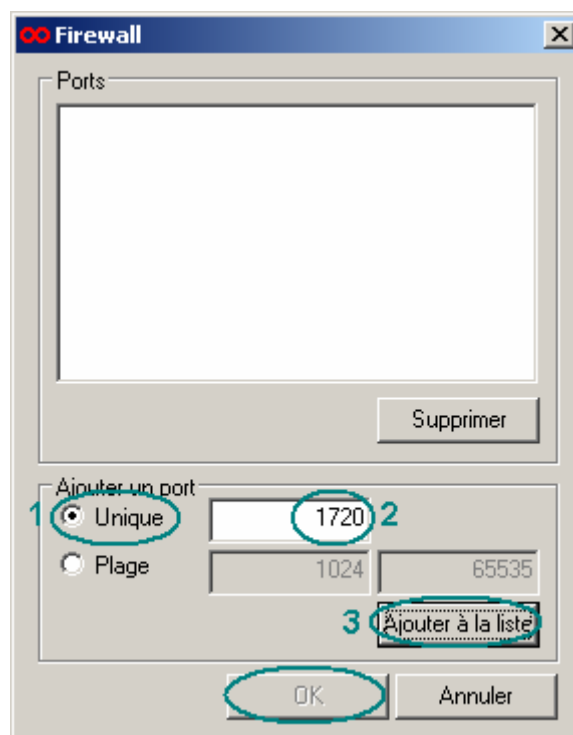


Figure 10: Ajouter un port

Etape 11 : La fenêtre suivante apparaît. Cliquez sur le deuxième bouton **Modifier...**, en face de "Ports récepteurs".



Figure 11 : Ajouter des ports récepteurs

Etape 12 : Cochez la case "Unique" (1), tapez "1720" (2), puis cliquez sur le bouton **Ajouter à la liste** (3). Puis cliquez sur le bouton **OK** (4).

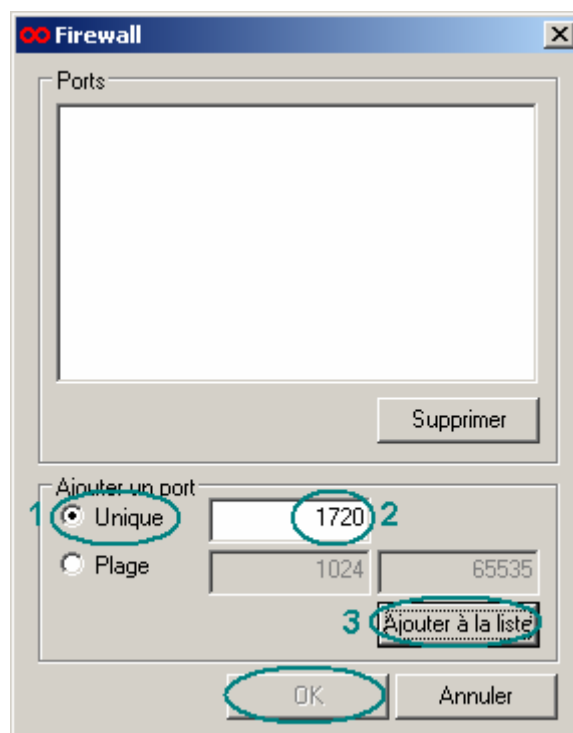


Figure 12 : Ajouter un port

Etape 13 : Cliquez sur le bouton **Terminer**.



Figure 13 : Terminer l'ajout de ports

Etape 14 : Cliquez sur le bouton **Ajouter...**

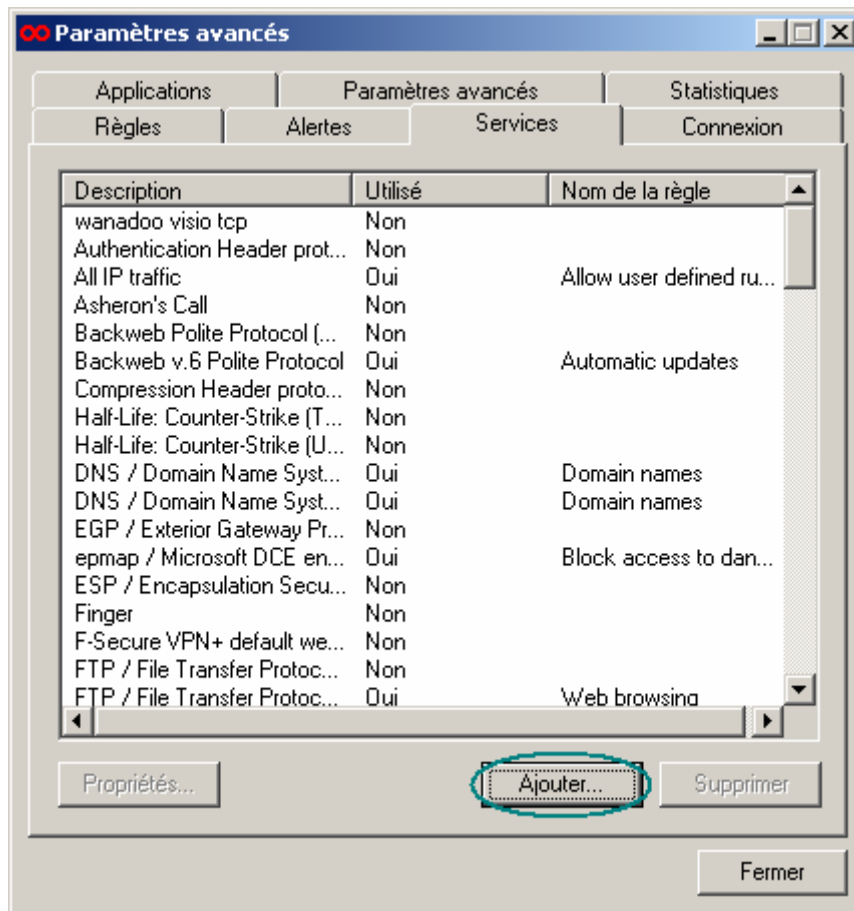
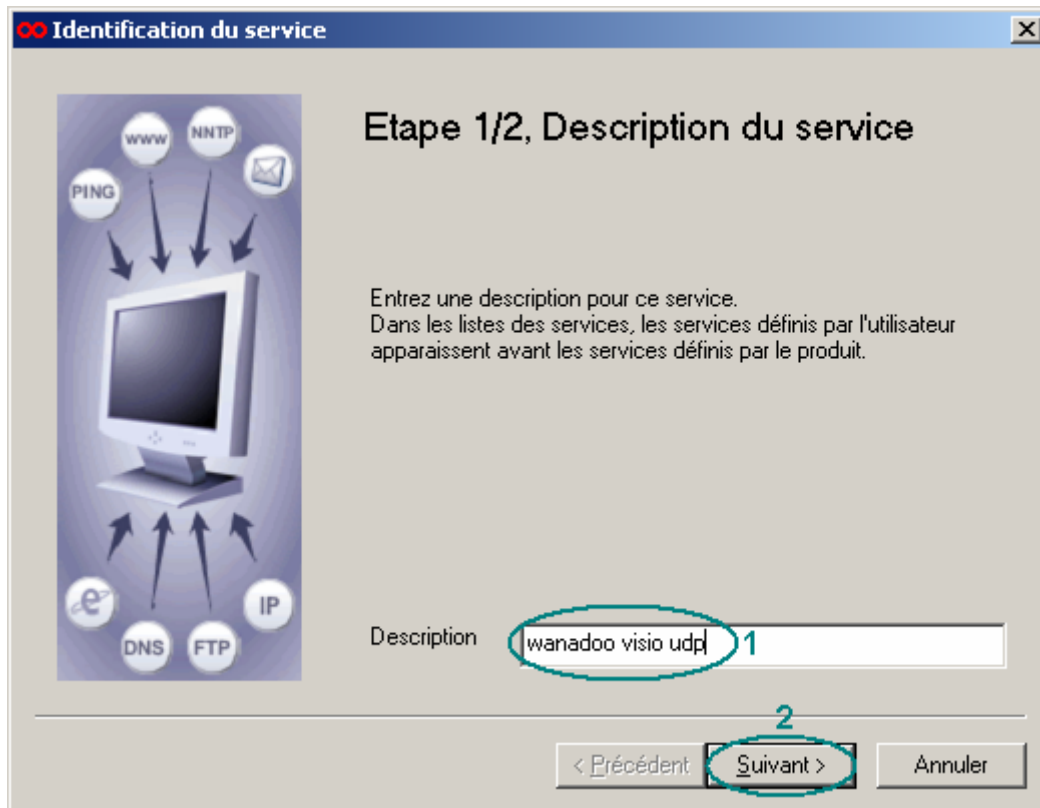


Figure 14 : Ajouter un service

Etape 15 : La fenêtre suivante apparaît. Dans le champ "Description", tapez "wanadoo visio udp" (1), puis cliquez sur le bouton **Suivant** (2).



**Figure 15 : Mettre une description**

Etape 16 : La fenêtre suivante apparaît. Dans "Protocole", sélectionnez "UDP(17)" (1), puis cliquez sur le premier bouton **Modifier...** (2), en face de "Ports émetteurs".



**Figure 16 : Modifier le port émetteur**

Etape 17 : La fenêtre suivante apparaît. Sélectionnez la plage déjà existante "1024-65535" (1) et cliquez sur le bouton Supprimer (2).

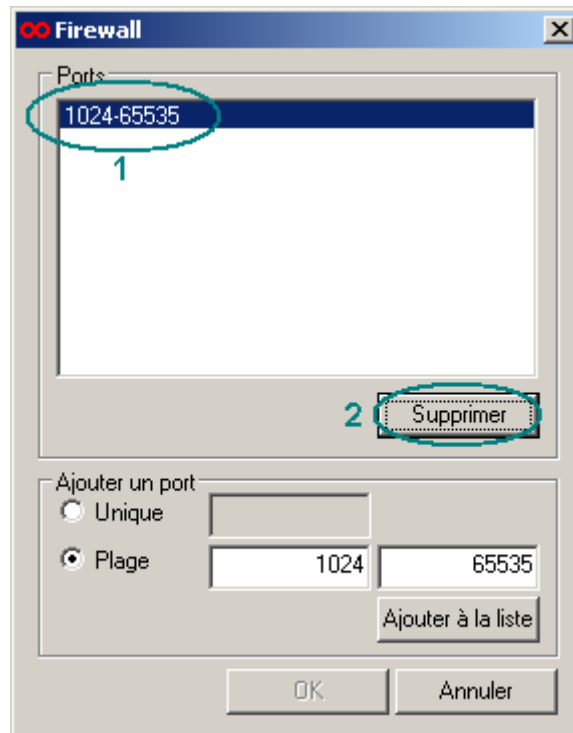


Figure 17 : Supprimer la plage

Etape 18 : Cochez la case "Unique" (1), tapez "6000" (2), puis cliquez sur le bouton **Ajouter à la liste** (3). Recochez la case "Unique" (1), tapez "8000" (2), puis cliquez sur le bouton **Ajouter à la liste** (3). Puis cliquez sur le bouton **OK** (4).

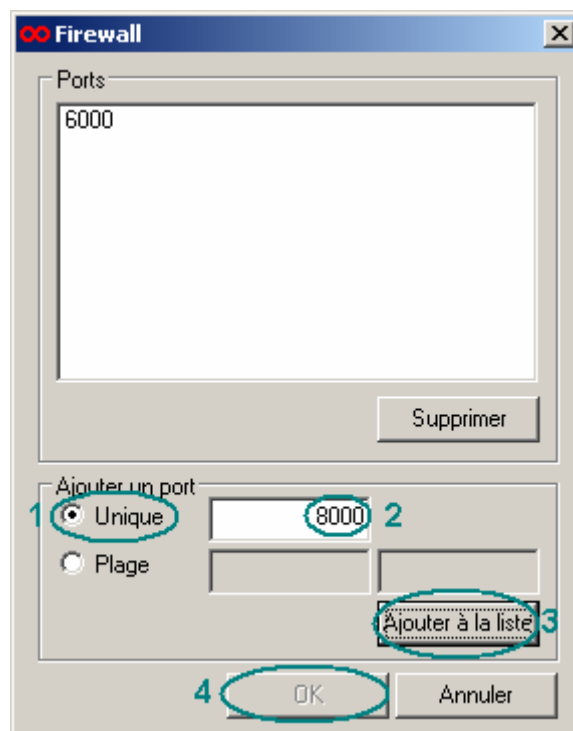


Figure 18 : Ajouter des ports

Etape 19 : La fenêtre suivante apparaît. Cliquez sur le deuxième bouton **Modifier...**, en face de "Ports récepteurs".



Figure 19 : Ajouter des ports récepteurs

Etape 20 : Cochez la case "Unique" (1), tapez "6000" (2), puis cliquez sur le bouton **Ajouter à la liste** (3). Recochez la case "Unique" (1), tapez "8000" (2), puis cliquez sur le bouton **Ajouter à la liste** (3). Puis cliquez sur le bouton **OK** (4).

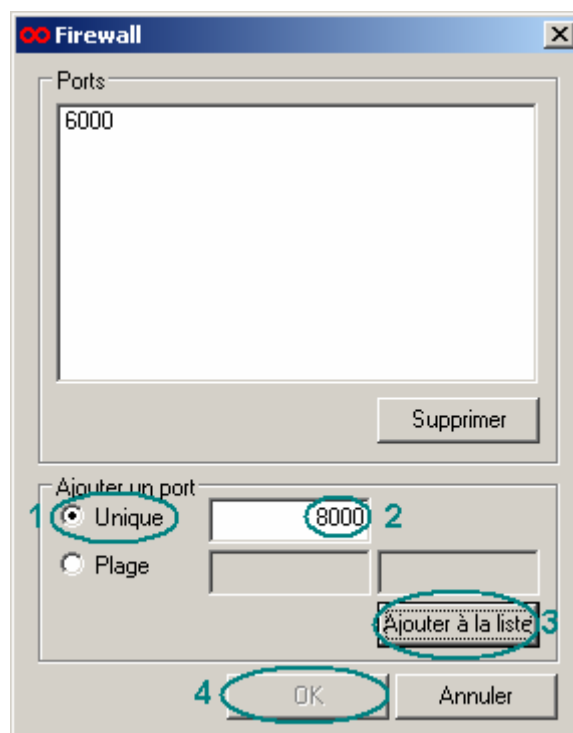


Figure 20 : Ajouter à la liste

Etape 21 : Cliquez sur le bouton **Terminer**.

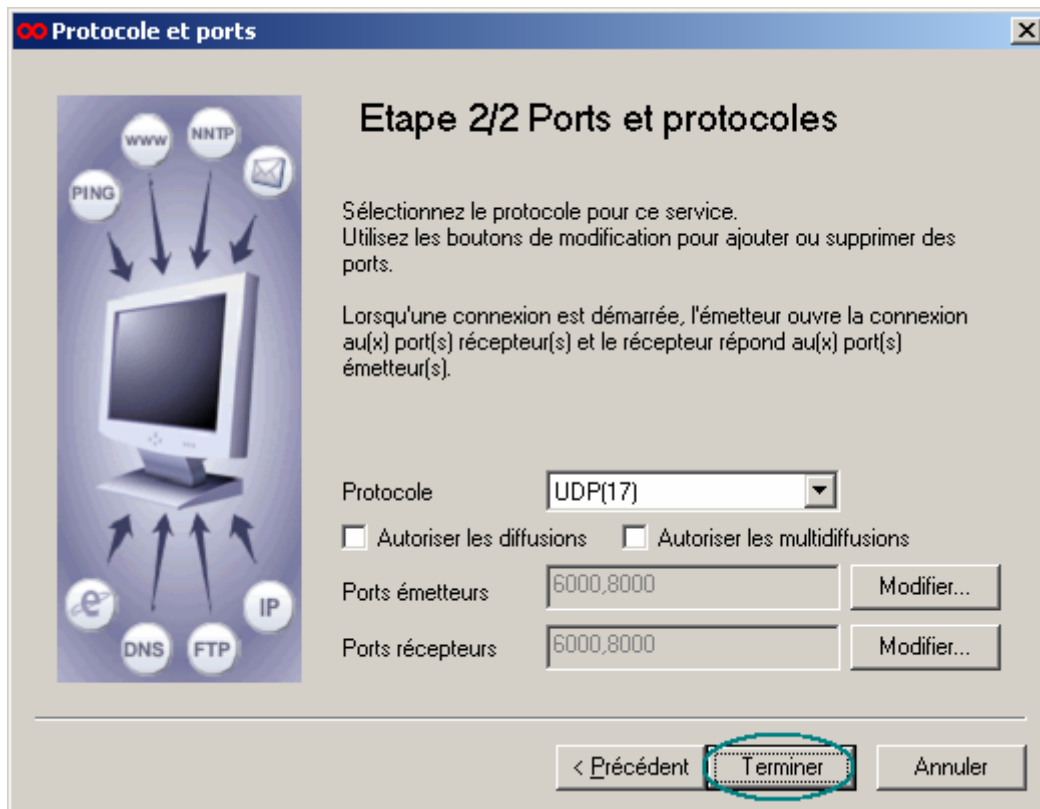


Figure 21 : Terminer l'ajout de ports

Etape 22 : La fenêtre suivante apparaît. Cliquez sur l'onglet "Règles".

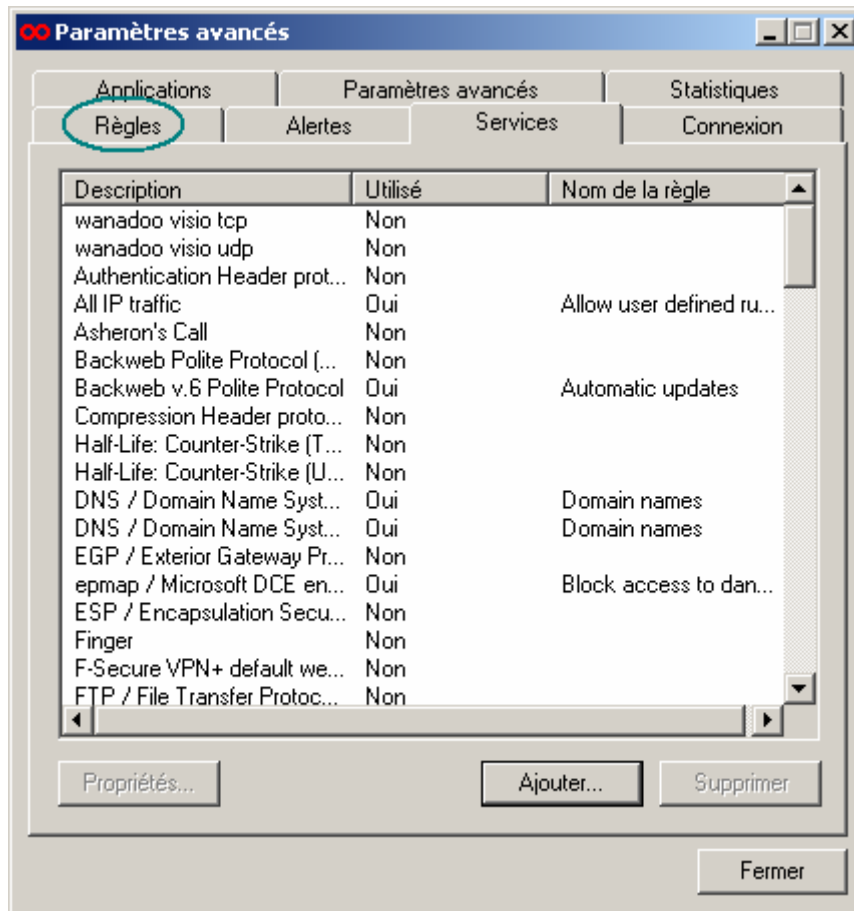


Figure 22 : Listes des règles.

Etape 23 : La fenêtre suivante apparaît. Cliquez sur le bouton **Ajouter....**

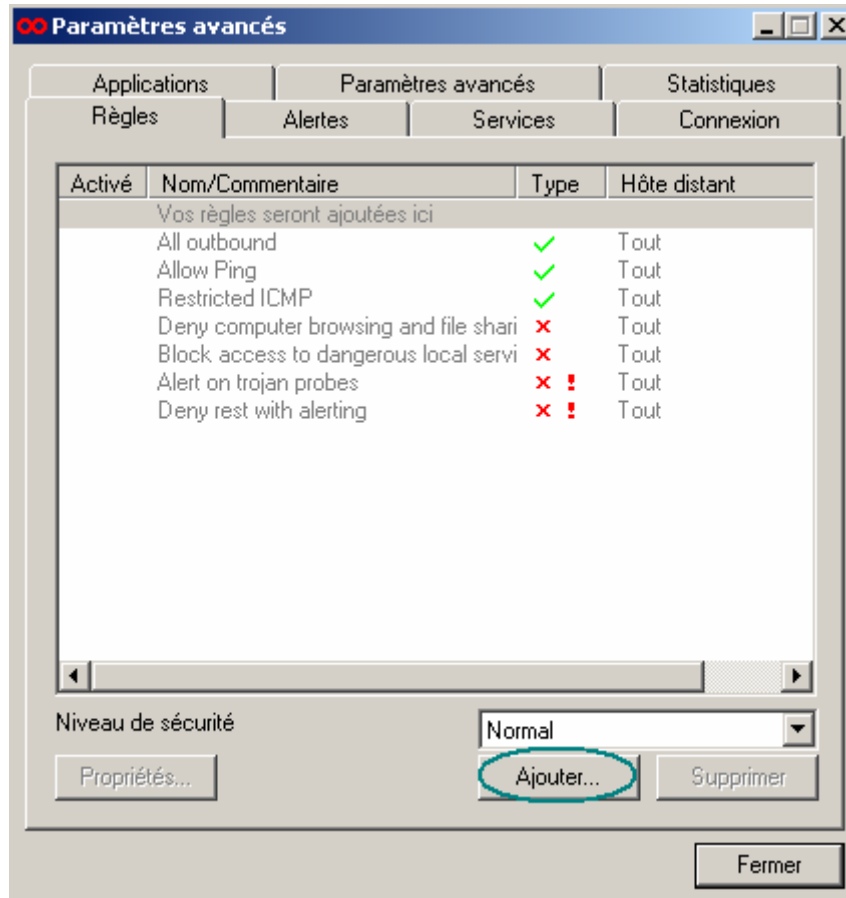


Figure 23 : Cliquer sur le bouton Ajouter

Etape 24 : Sélectionnez "Autoriser" (1), et dans le champ "Nom de la règle", tapez "wanadoo visio" (2). Cliquez ensuite sur le bouton **Suivant** (3).

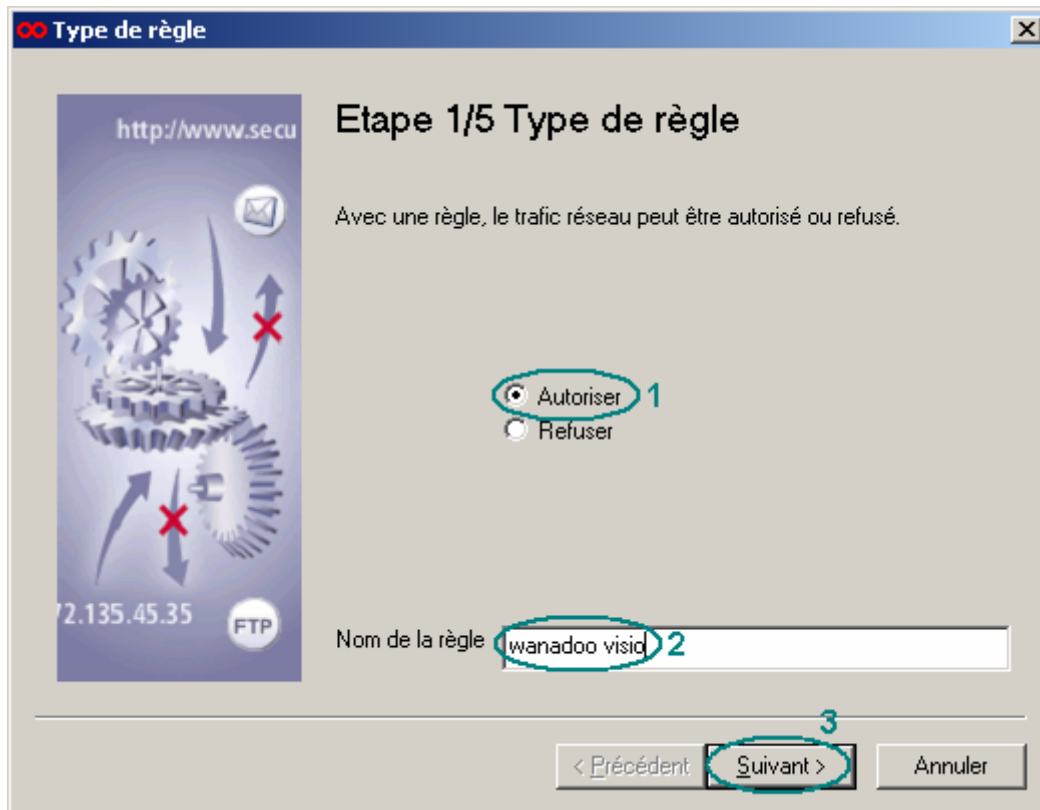


Figure 24 : Mettre un nom pour la règle

Etape 25 : Cliquez sur le bouton **Suivant**.



Figure 25 : Cliquer sur suivant

Etape 26 : Décochez la case cochée en face de "Tout"

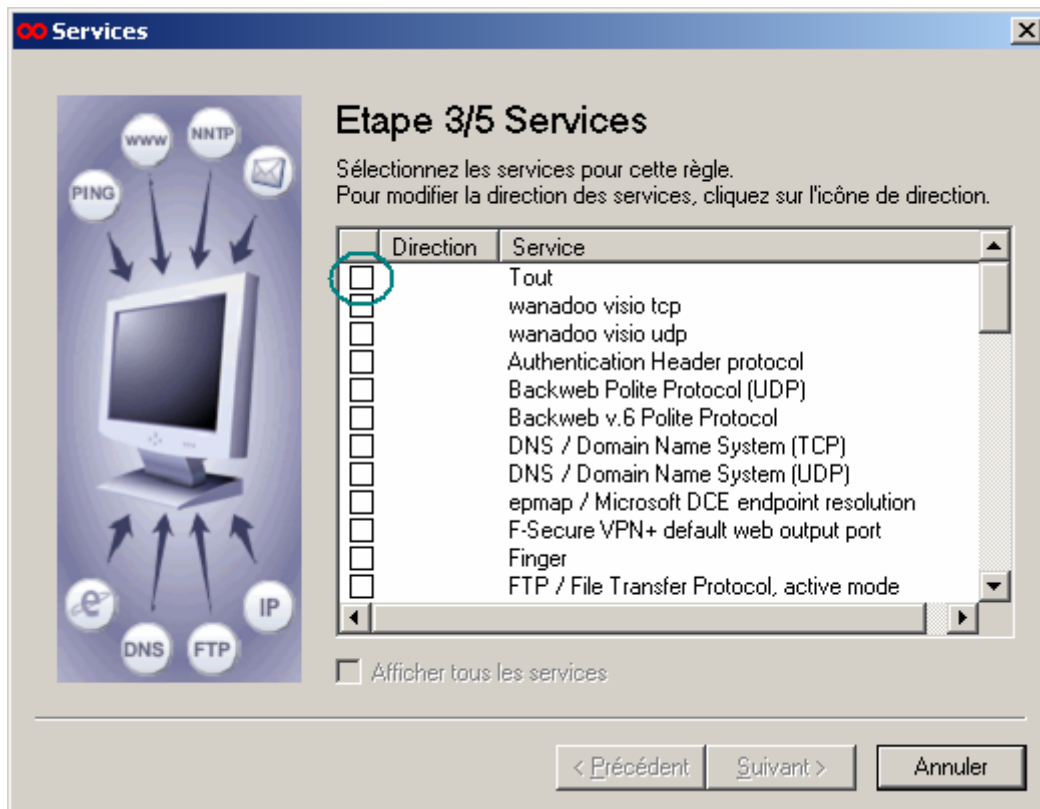


Figure 26 : Liste des services pour la règle

Etape 27 : Cochez les deux cases "wanadoo visio tcp" et "wanadoo visio udp".

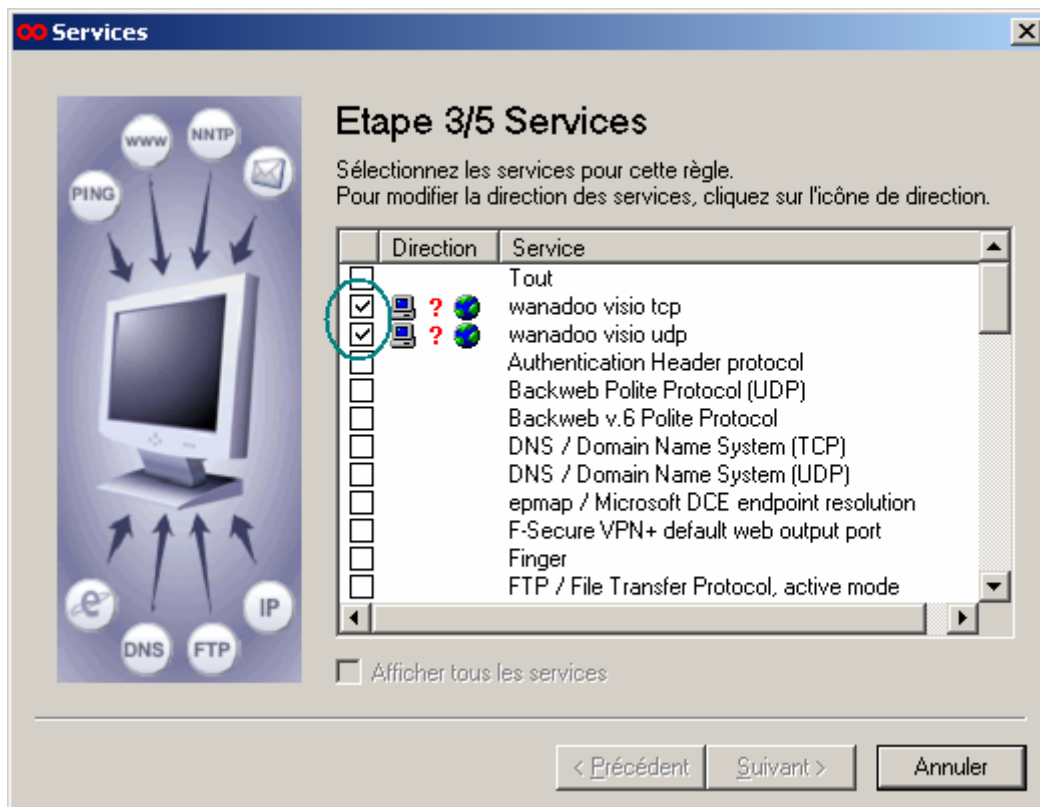


Figure 27 : Services sélectionnés pour la règle

Etape 28 : Cliquez trois fois sur chaque point d'interrogation rouge afin d'obtenir deux flèches double sens (1). Cliquez ensuite sur le bouton **Suivant** (2).

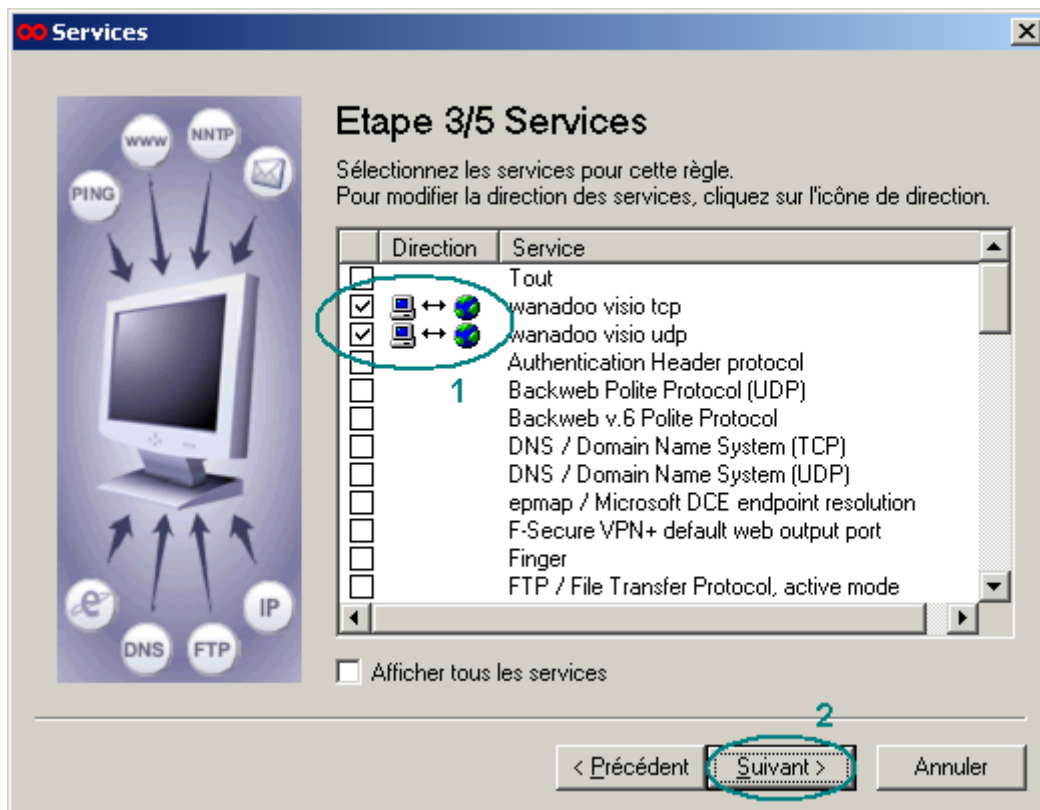


Figure 28 : Mettre des doubles flèches

Etape 29 : La fenêtre suivante apparaît. Cliquez sur le bouton **Suivant**.

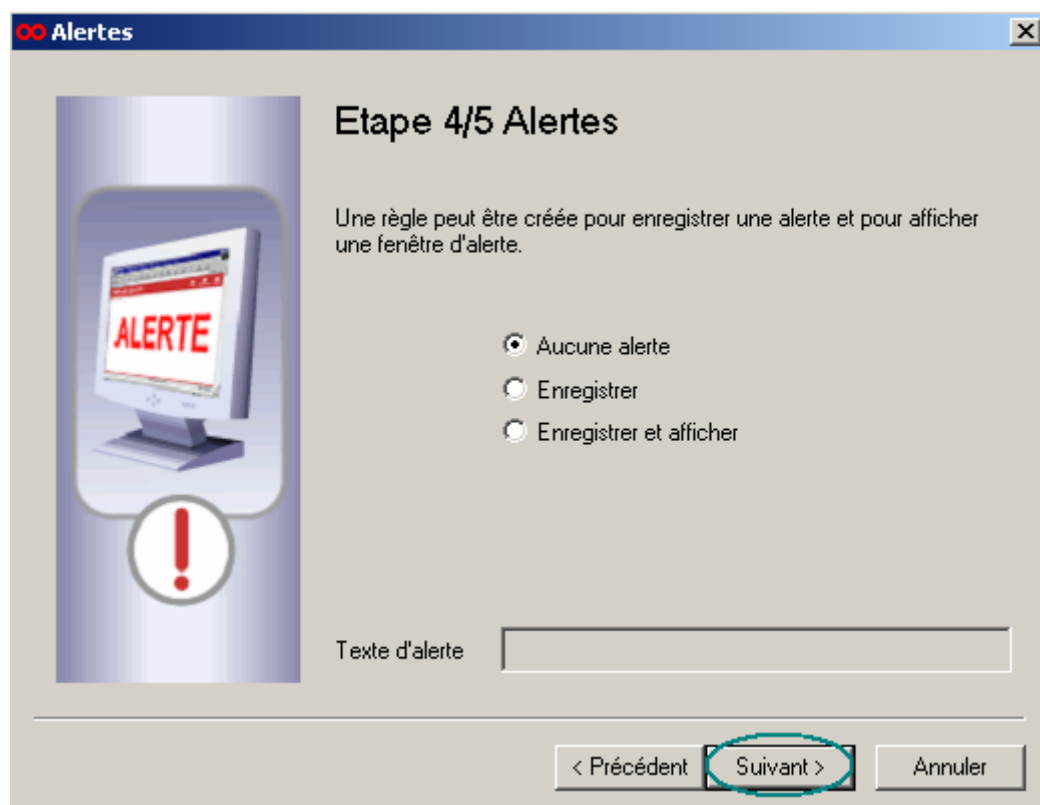
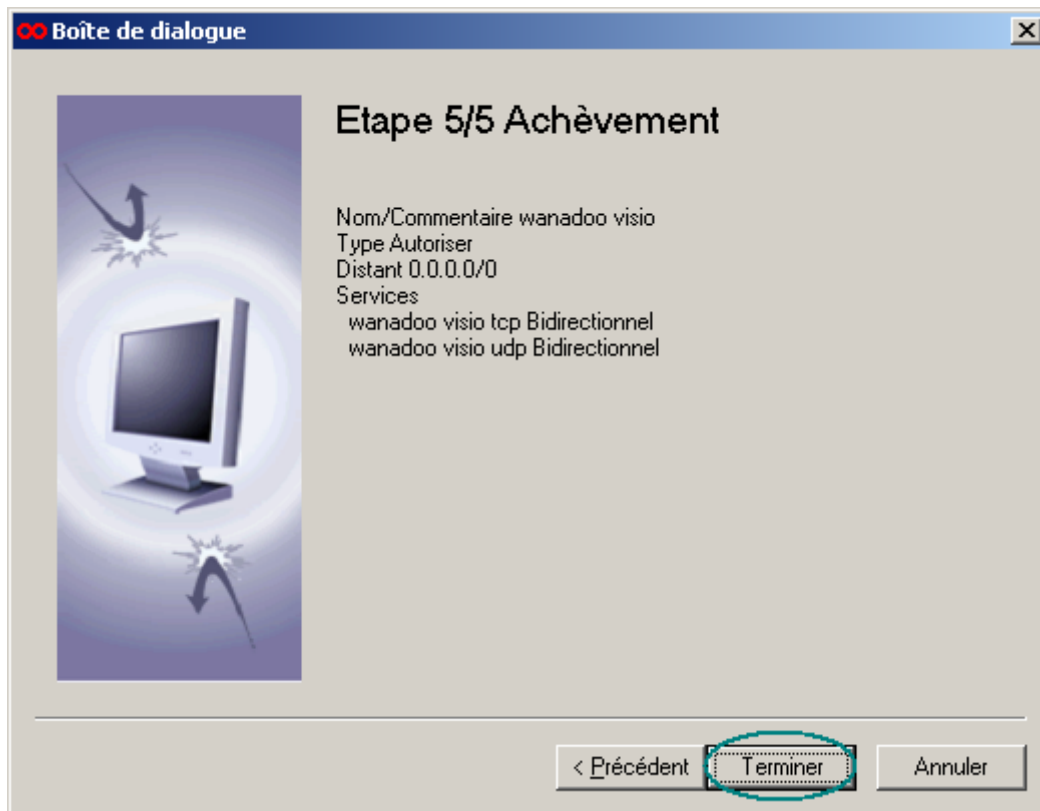


Figure 29 : Aucune alerte

Etape 30 : Cliquez sur le bouton **Terminer**.



**Figure 30** : Règle créée

Etape 31 : Cliquez sur le bouton **Fermer**.

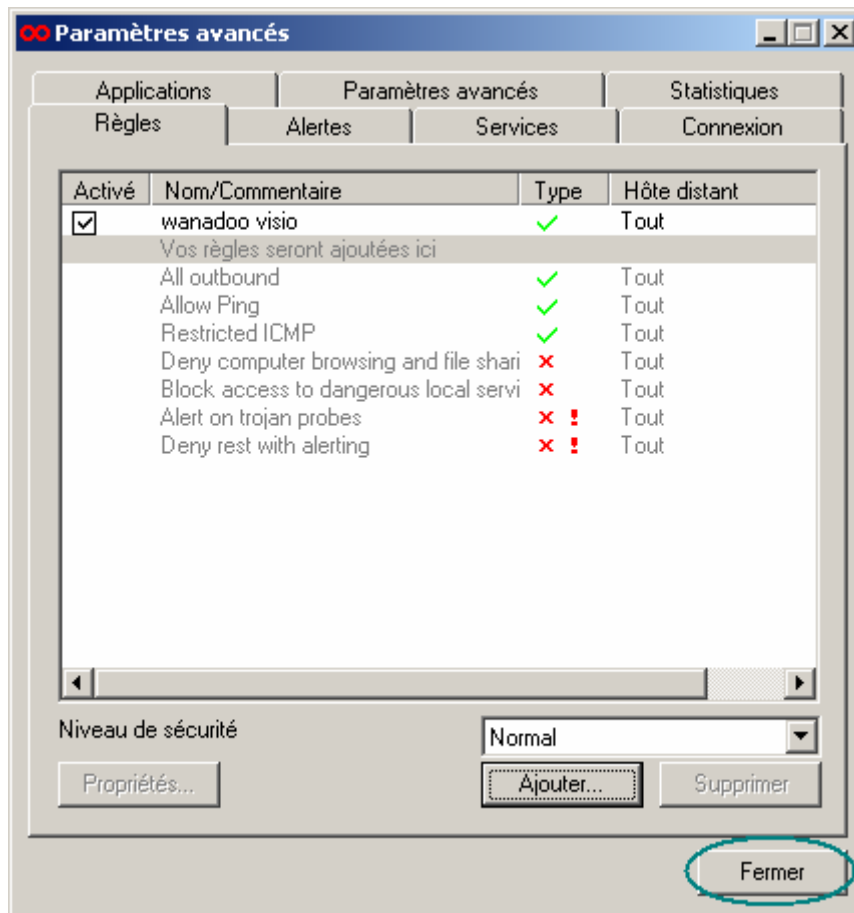


Figure 31 : Liste de toutes les règles.

Votre logiciel Wanadoo Visio fonctionne désormais correctement avec Securitoo antivirus Firewall.