

COMMENT SUPPRIMER LE VIRUS NETSKY SOUS WINDOWS 98

Cette fiche pratique vous guide à supprimer le virus Netsky sous Windows 98.

La fiche pratique suivante est composée de 5 parties :

- [A - Enregistrer le patch Netsky](#)
- [B - Démarrer l'ordinateur en mode sans échec](#)
- [C - Supprimer le virus Netsky](#)
- [D - Redémarrer l'ordinateur en mode normal](#)
- [E - Mettre à jour Windows](#)

A - Enregistrer le patch Netsky.

Etape 1 : Pour télécharger le patch contre Netsky : [cliquez ici](#)

Etape 2 : Cliquez sur le bouton **Enregistrer**.

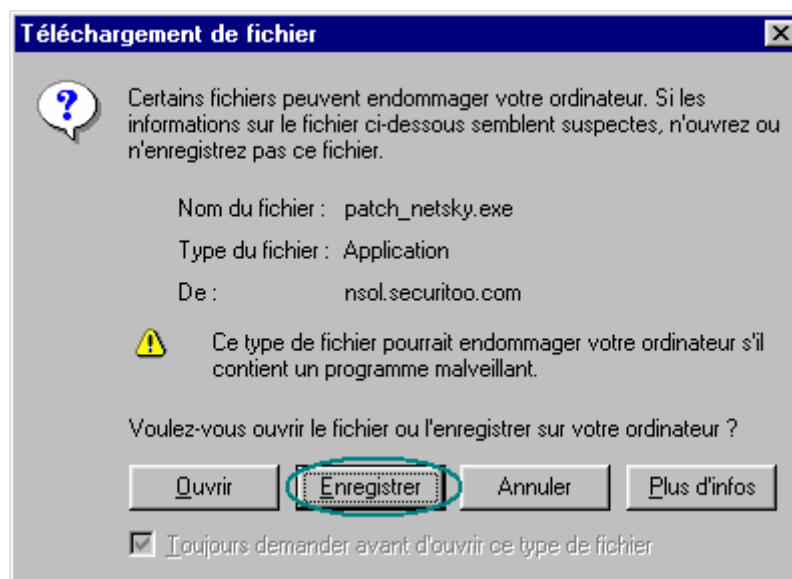


Figure 1 : Enregistrer le patch de désinfection

Etape 3 : Sélectionnez le "Bureau" (1) sur la partie gauche, puis cliquez sur le bouton **Enregistrer** (2).

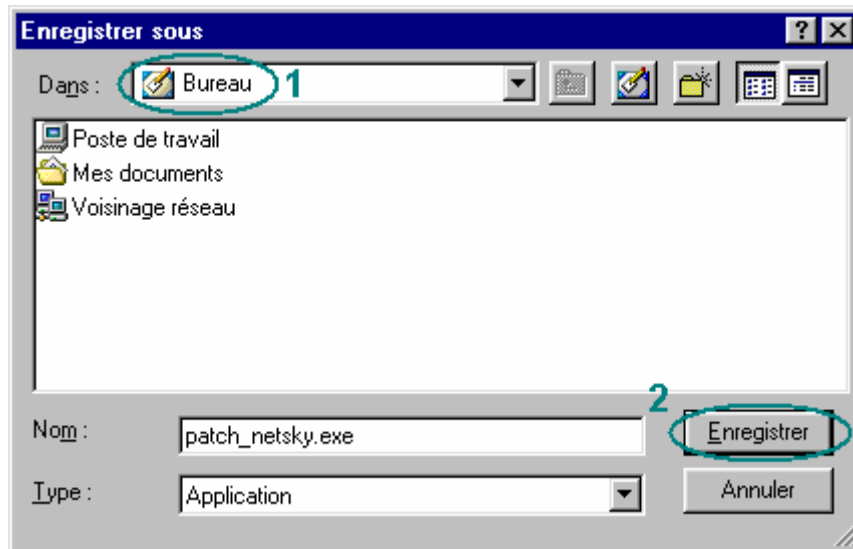


Figure 2 : Enregistrer le patch sur le Bureau

Etape 4 : Une fois le téléchargement terminé, cliquez sur le bouton **Fermer**.

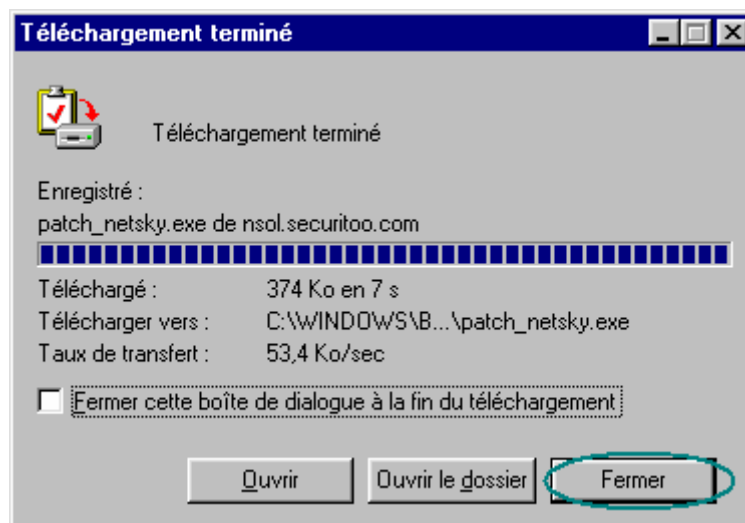


Figure 3 : Téléchargement terminé

B - Démarrer l'ordinateur en mode sans échec.

Etape 5 : Cliquez sur le bouton **Démarrer (1)**, puis ensuite sur "Exécuter" (2).

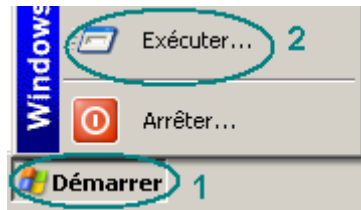


Figure 4 : Menu Démarrer

Etape 6 : Tapez "msconfig" (1) puis cliquez sur le bouton **OK (2)**.

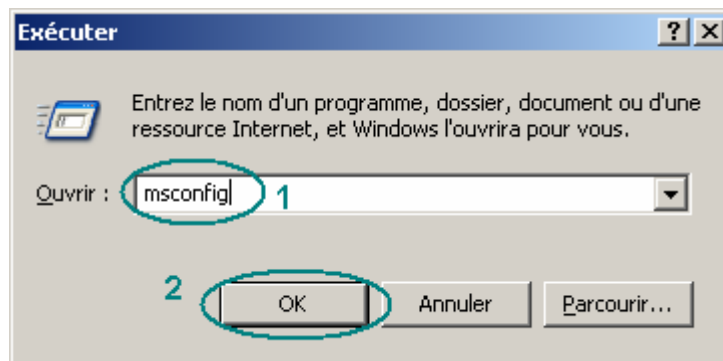


Figure 5 : Fenêtre "Exécuter"

Etape 7 : La fenêtre de l'utilitaire de configuration système s'ouvre. Cliquez sur le bouton **Options avancées...**

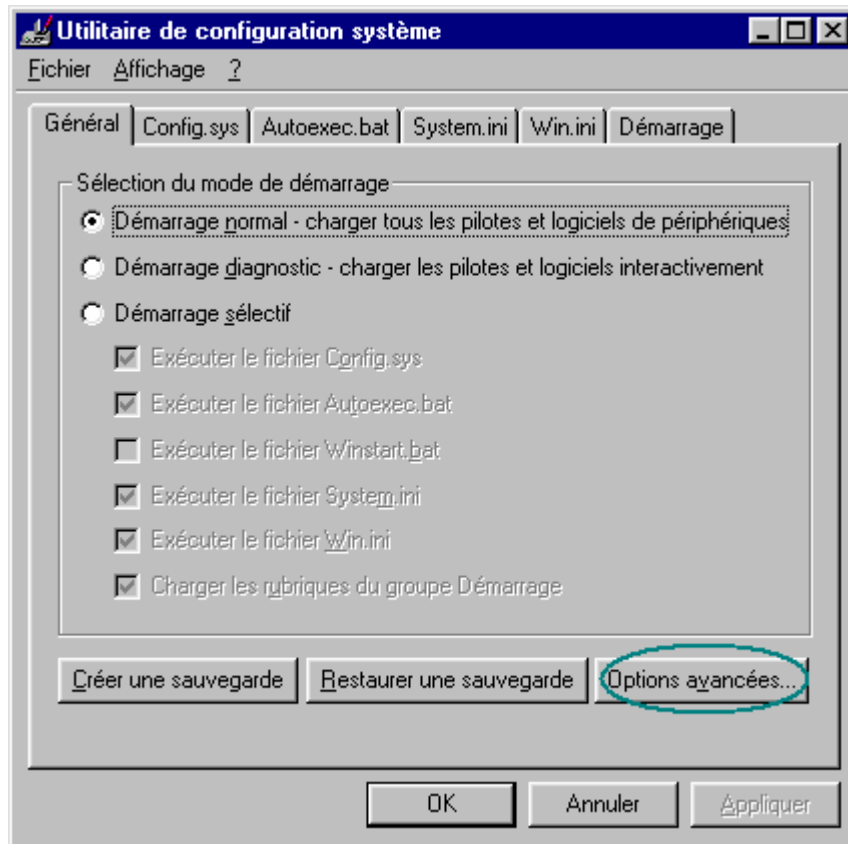


Figure 6 : Fenêtre "Utilitaire de configuration système"

Etape 8 : La boîte de dialogue des paramètres avancés du dépannage apparaît. Sélectionnez l'option "Activer le menu Démarrer" (1) en cochant la case puis cliquez sur le bouton OK (2).

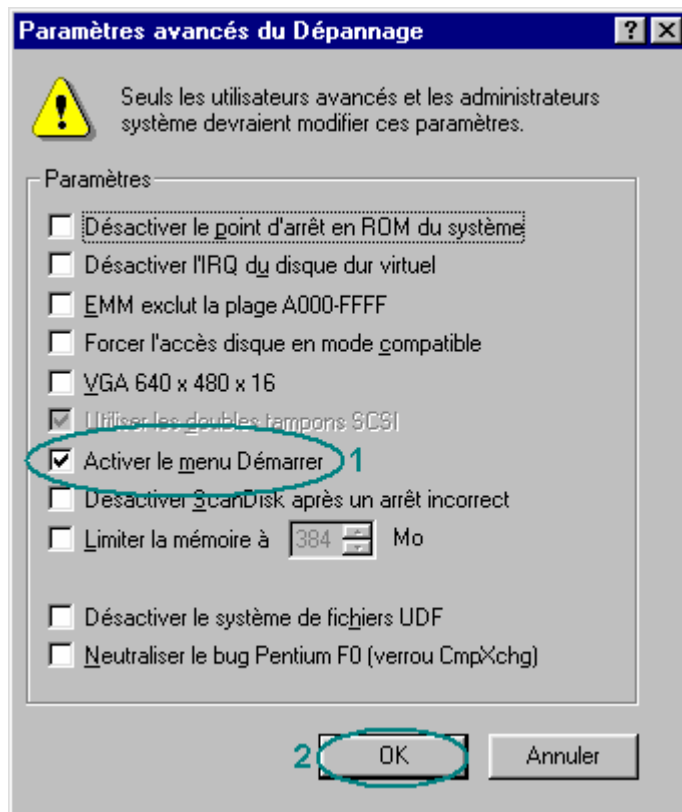


Figure 7 : Fenêtre "Paramètres avancés du dépannage"

Etape 9 : Cliquez à nouveau sur le bouton **OK** lorsque la fenêtre de l'utilitaire de configuration système réapparaît.

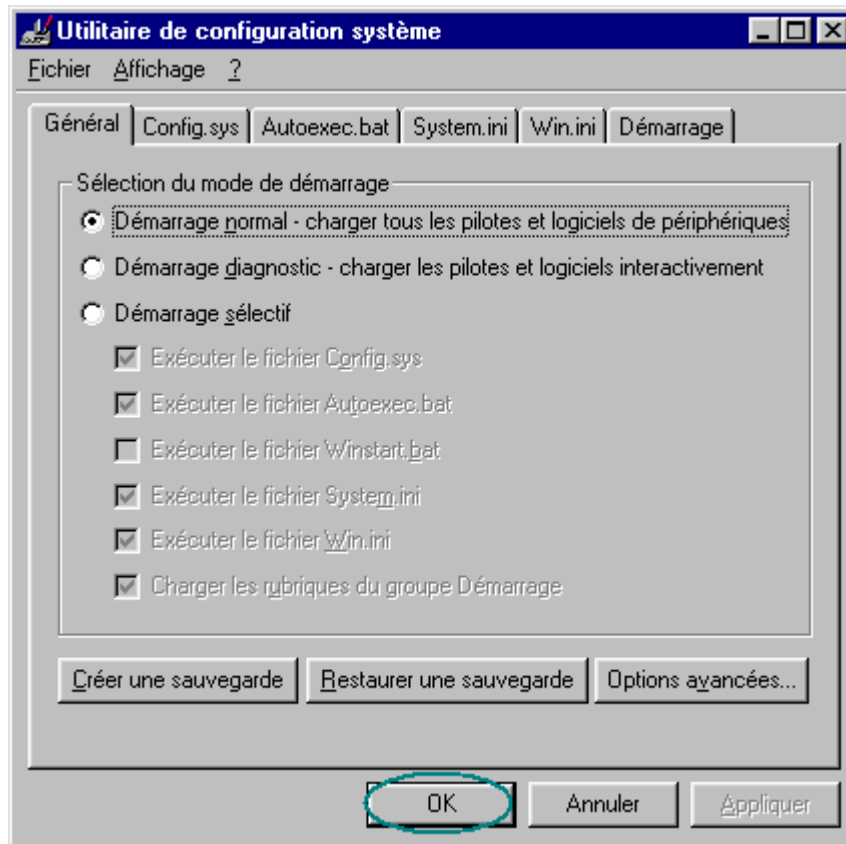


Figure 8 : Fenêtre "Utilitaire de configuration système"

Etape 10 : La fenêtre suivante vous invite à redémarrer l'ordinateur. Cliquez sur le bouton **Oui**. L'ordinateur redémarrera (ceci peut prendre plusieurs minutes).

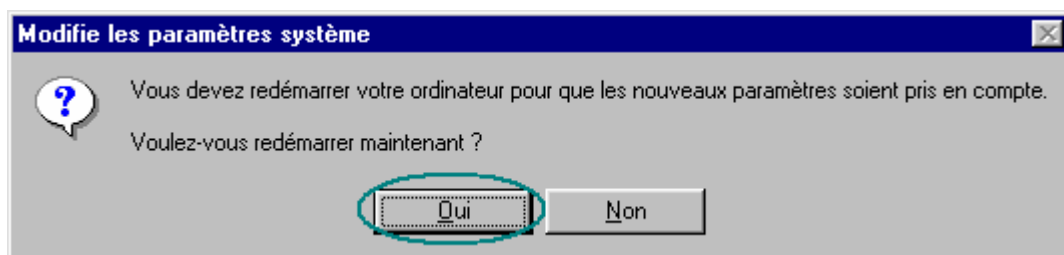


Figure 9 : Fenêtre pour redémarrer l'ordinateur

Etape 11 : Lorsque vous aurez l'écran suivant, tapez sur la touche "3 " afin de sélectionner le Mode sans échec, puis tapez sur la touche "Entrée". L'ordinateur démarrera en mode sans échec (ceci peut prendre plusieurs minutes).

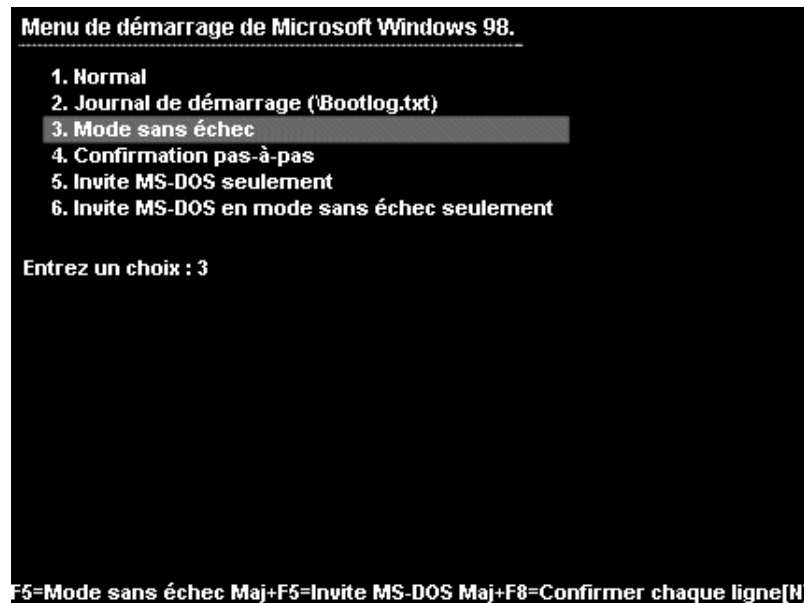


Figure 10 : Menu de démarrage de Microsoft Windows 98.

Etape 12 : Lorsque Windows démarre en mode sans échec, la fenêtre suivante apparaît. Cliquez sur le bouton **OK**.

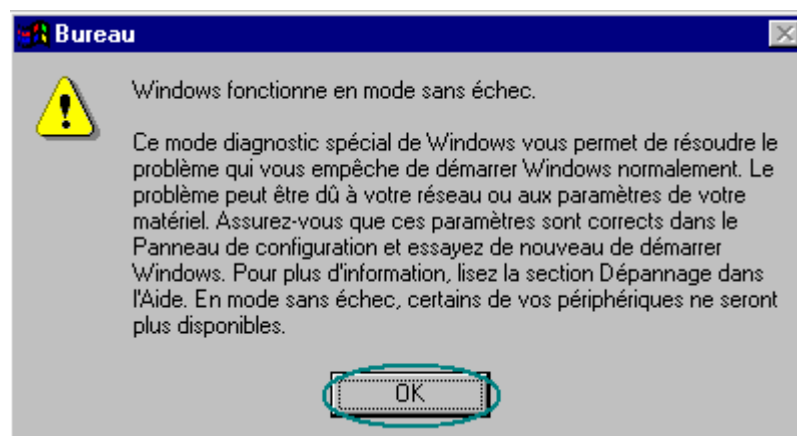


Figure 11 : Alerte du mode sans échec.

Etape 13 : La fenêtre de l'utilitaire de configuration système s'ouvre. Cliquez sur le bouton **Options avancées...**

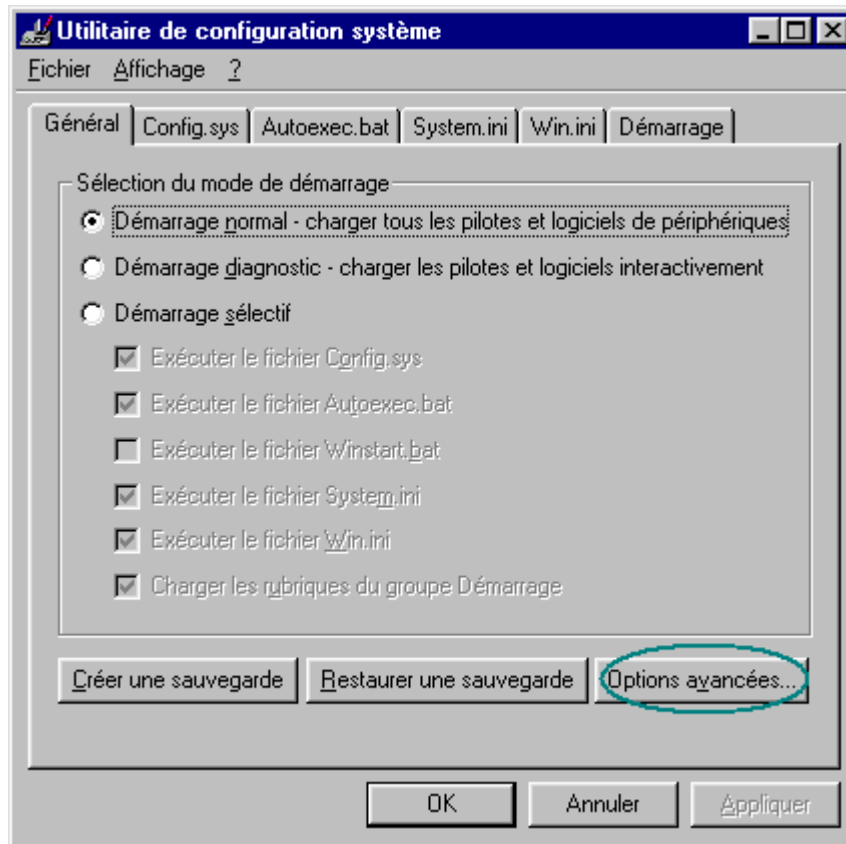


Figure 12 : Fenêtre "Utilitaire de configuration système"

Etape 14 : La boîte de dialogue des paramètres avancés du dépannage apparaît. Sélectionnez l'option "Activer le menu Démarrer" (1) en cochant la case puis cliquez sur le bouton OK (2).

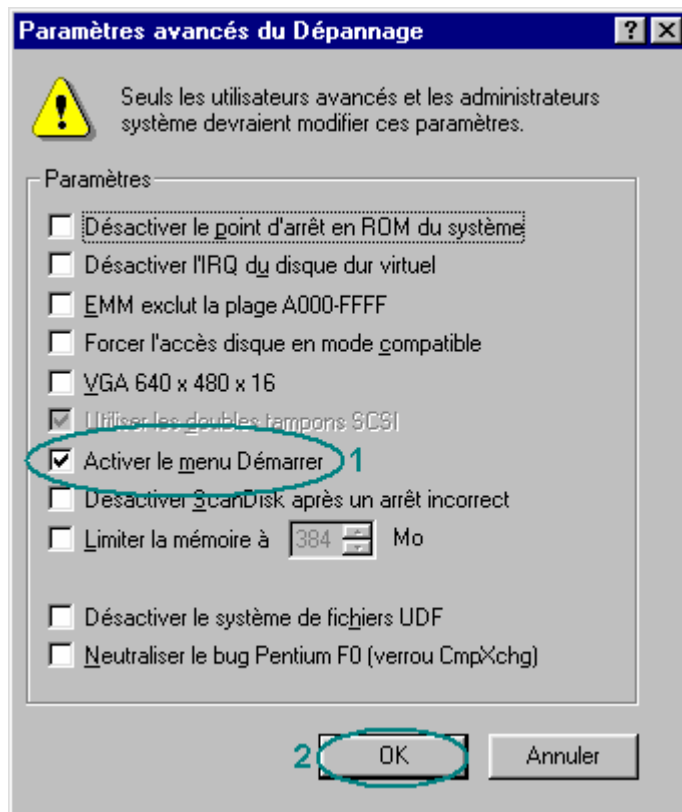


Figure 13 : Fenêtre "Paramètres avancés du dépannage"

Etape 15 : Cliquez à nouveau sur le bouton **OK** lorsque la fenêtre de l'utilitaire de configuration système réapparaît.

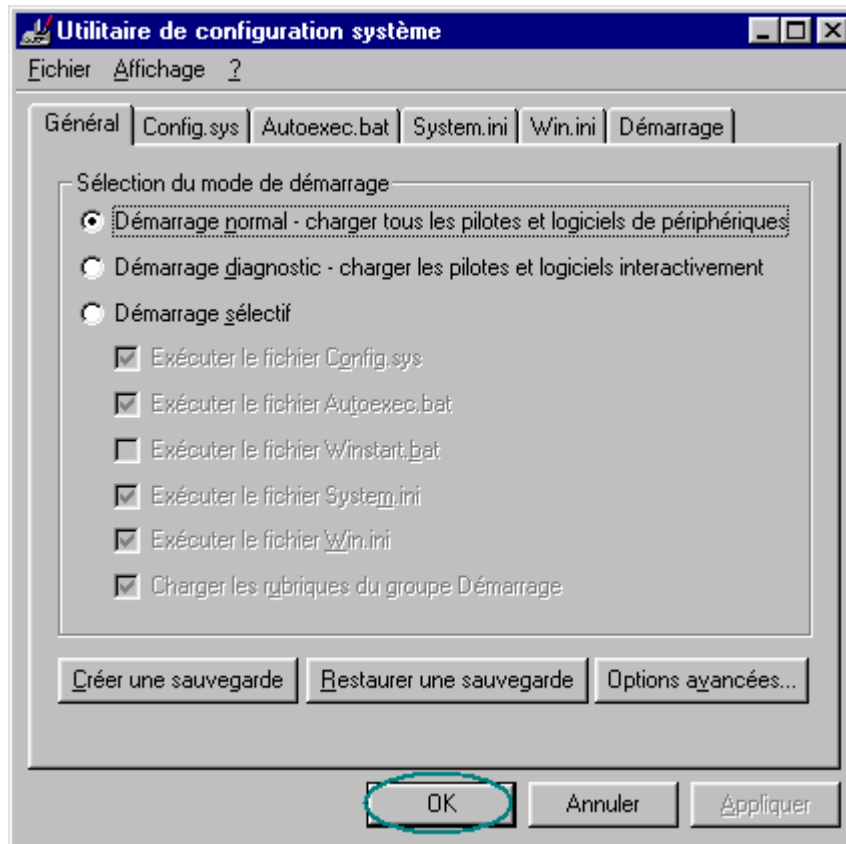


Figure 14 : Fenêtre "Utilitaire de configuration système"

Etape 16 : La fenêtre suivante vous invite à redémarrer l'ordinateur. Cliquez sur le bouton **Oui**. L'ordinateur redémarrera (ceci peut prendre plusieurs minutes).

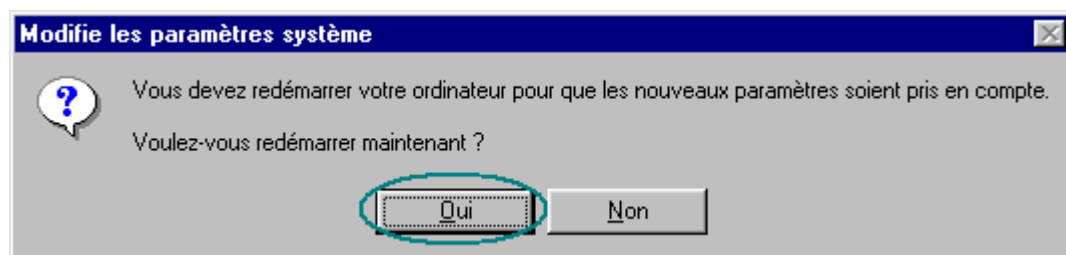


Figure 15 : Fenêtre pour redémarrer l'ordinateur

Etape 17 : Lorsque vous aurez l'écran suivant, tapez sur la touche "3 " afin de sélectionner le Mode sans échec, puis tapez sur la touche "Entrée". L'ordinateur démarrera en mode sans échec (ceci peut prendre plusieurs minutes).

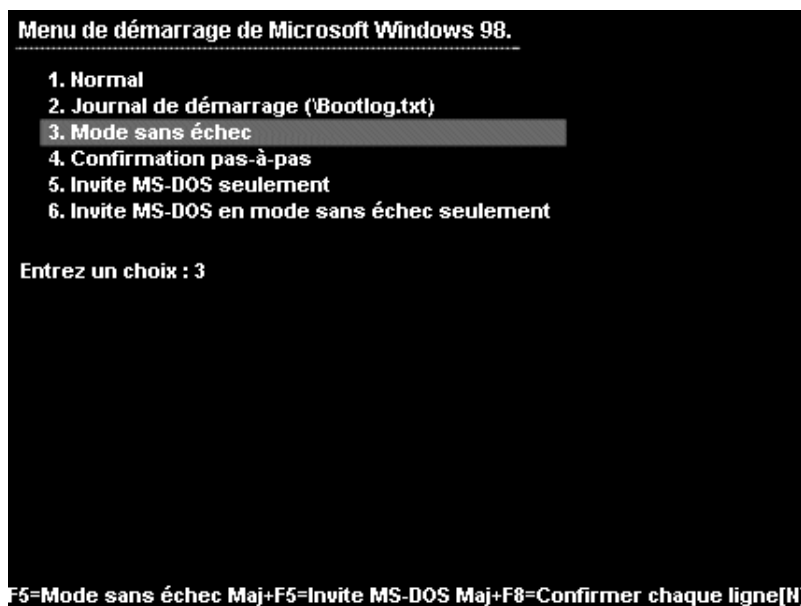


Figure 16 : Menu de démarrage de Microsoft Windows 98.

Etape 18 : Lorsque Windows démarre en mode sans échec, la fenêtre suivante apparaît. Cliquez sur le bouton **OK**.

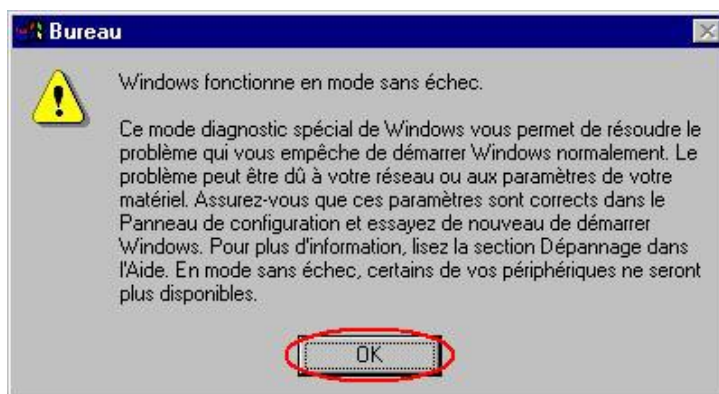


Figure 17 : Alerte du mode sans échec.

C - Supprimer le virus Netsky.

Etape 19 : Allez sur le bureau et cliquez avec le bouton droit de la souris sur l'icône "patch_netsky.exe", puis cliquez sur "Ouvrir".



Figure 18 : Ouverture du patch de désinfection

Etape 20 : Si vous acceptez les conditions, cliquez sur le bouton **Accepter** pour continuer.

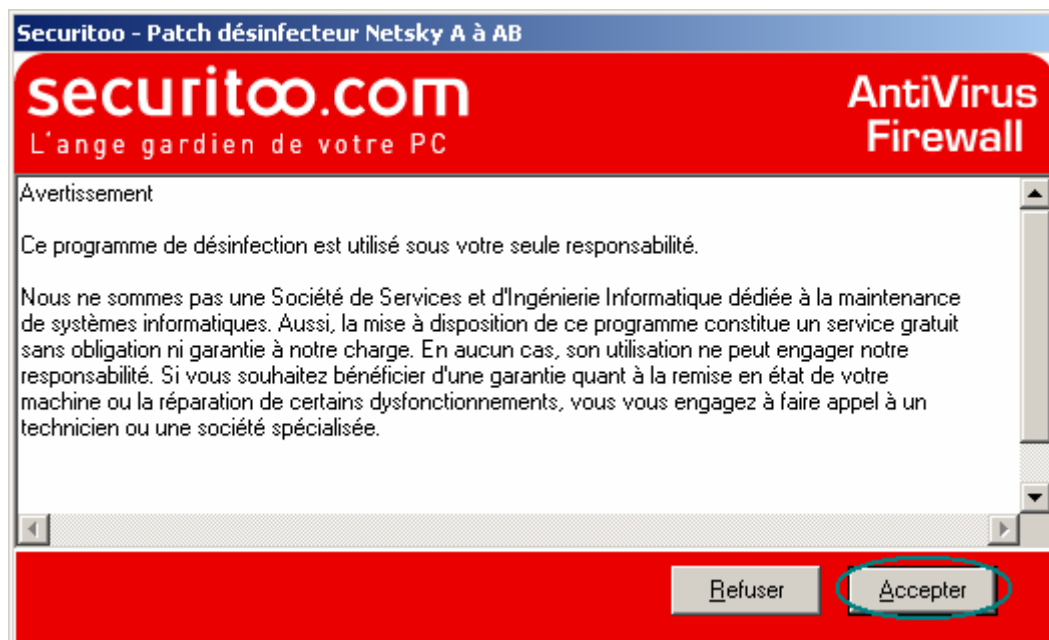


Figure 19 : Accepter les conditions

Etape 21 : La désinfection est alors en cours. Cela peut durer quelques minutes.



Figure 20 : Désinfection en cours

Etape 22 : La fenêtre suivante apparaît si le virus a été supprimé. Cliquez sur le bouton **Fermer**.



Figure 21 : Virus supprimé

Etape 23 : La fenêtre suivante apparaît si le virus n'a pas été détecté. Cliquez sur le bouton **Fermer**.



Figure 22 : Virus non détecté

D - Redémarrer l'ordinateur en mode normal.

Etape 24 : Cliquez sur le bouton **Démarrer** (1), puis ensuite sur "Exécuter" (2).

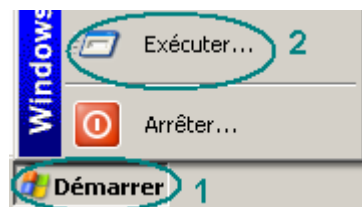


Figure 23 : Menu Démarrer

Etape 25 : Tapez "msconfig" (1) puis cliquez sur le bouton **OK** (2).

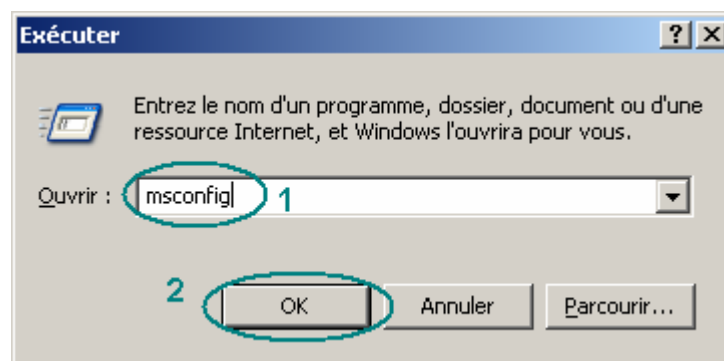


Figure 24 : Fenêtre "Exécuter"

Etape 26 : La fenêtre de l'utilitaire de configuration système s'ouvre, cliquez sur le bouton **Options avancées...**

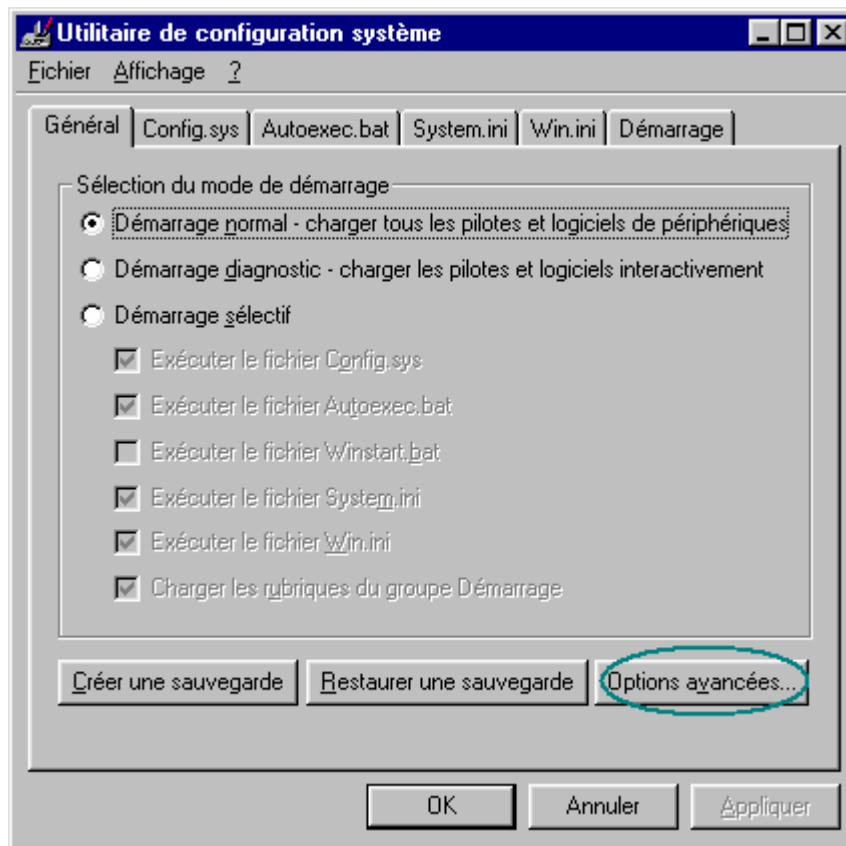


Figure 25 : Fenêtre "Utilitaire de configuration système"

Etape 27 : La boîte de dialogue des paramètres avancés de dépannage apparaît. Désactiver l'option "Activer le menu Démarrer" (1) en décochant la case puis cliquez sur le bouton **OK** (2).

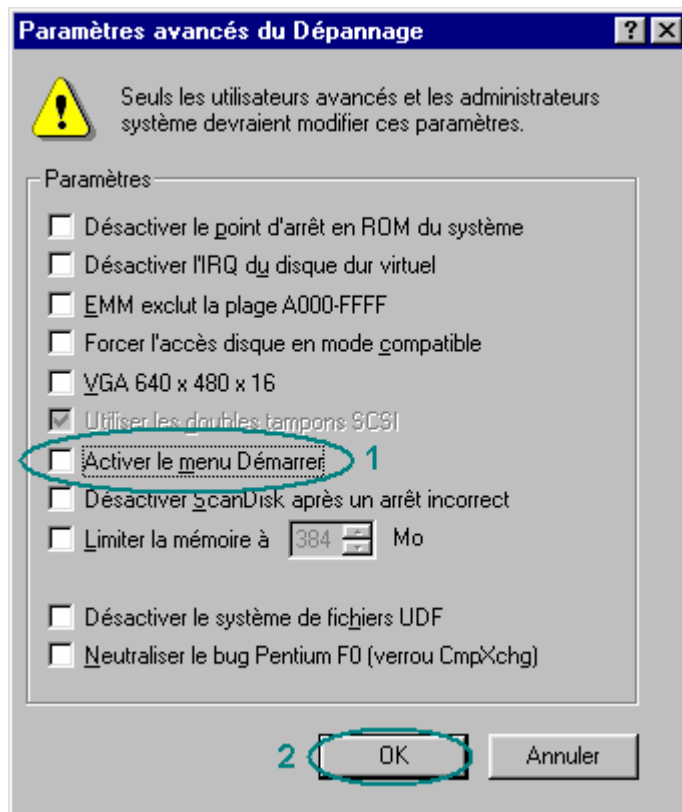


Figure 26 : Fenêtre "Paramètres avancés du dépannage"

Etape 28 : Cliquez à nouveau sur le bouton **OK** lorsque la fenêtre de l'utilitaire de configuration système réapparaît.

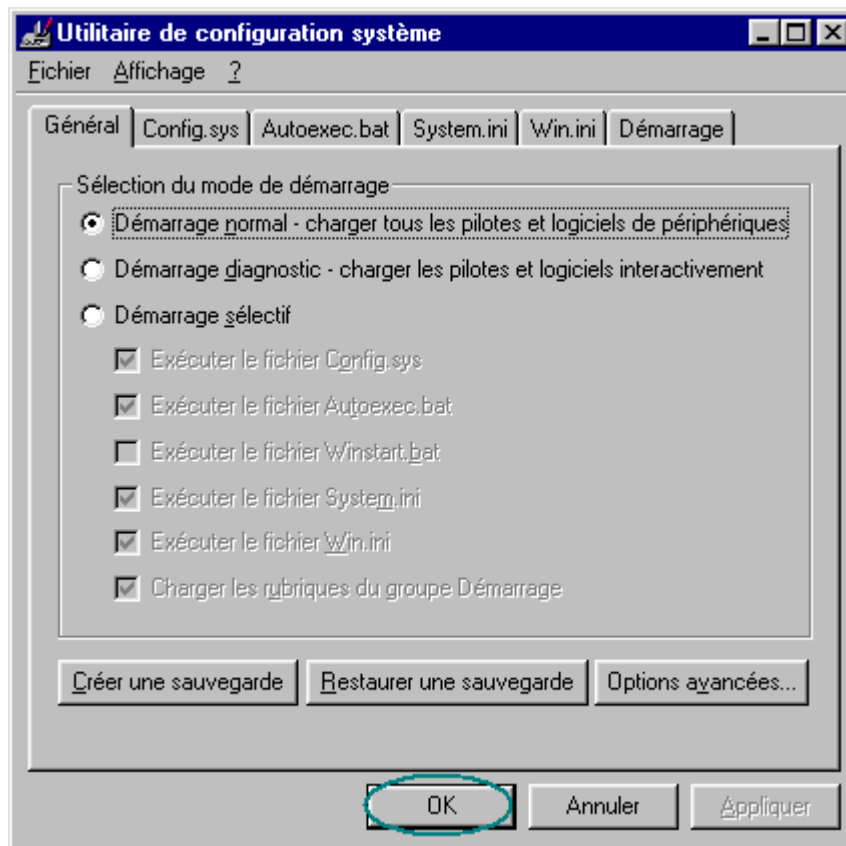


Figure 27 : Fenêtre "Utilitaire de configuration système"

Etape 29 : La fenêtre suivante vous invite à redémarrer l'ordinateur. Cliquez sur le bouton Oui. L'ordinateur redémarrera en mode normal.

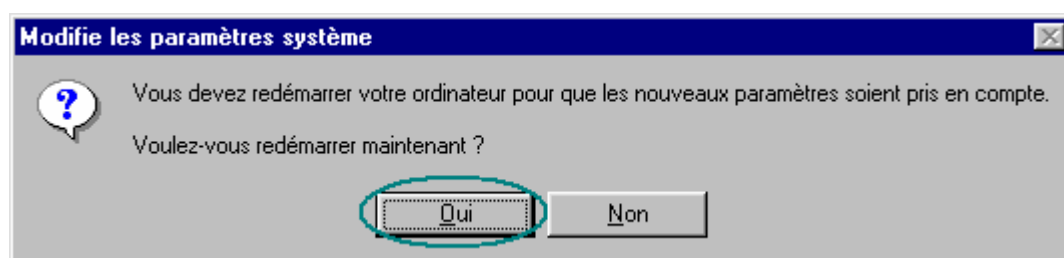


Figure 28 : Fenêtre pour redémarrer l'ordinateur

E - Mettre à jour Windows.

Etape 30 : Afin d'optimiser la protection de votre ordinateur, il est recommandé de mettre régulièrement à jour votre système d'exploitation (Windows) et ce grâce au site suivant : <http://windowsupdate.microsoft.com>.

Si vous désirez obtenir une fiche pratique sur l'utilisation du site Windows Update, [cliquez- ici](#).