

COMMENT SUPPRIMER LE VIRUS ZAFI SOUS WINDOWS 2000

Cette fiche pratique vous guide à supprimer le virus Zafi sous Windows 2000.

La fiche pratique suivante est composée de 5 parties :

- [A - Enregistrer le patch Zafi](#)
- [B - Démarrer l'ordinateur en mode sans échec](#)
- [C - Supprimer le virus Zafi](#)
- [D - Redémarrer l'ordinateur en mode normal](#)
- [E - Mettre à jour Windows](#)

A - Enregistrer le patch Zafi.

Etape 1 : Pour télécharger le patch contre Zafi : [cliquez ici](#)

Etape 2 : Cliquez sur le bouton **Enregistrer**.

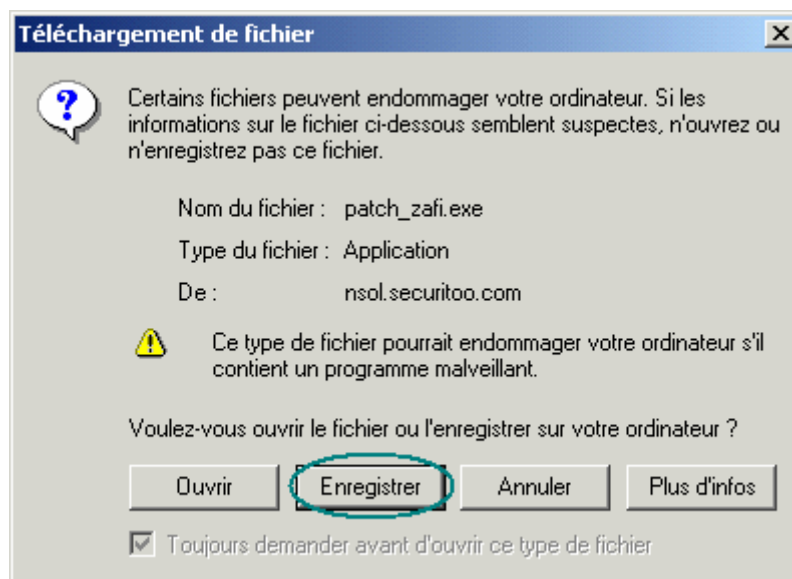


Figure 1 : Enregistrement du patch de désinfection

Etape 3 : Sélectionnez le "Bureau" (1) sur la partie gauche, puis cliquez sur le bouton **Enregistrer** (2).

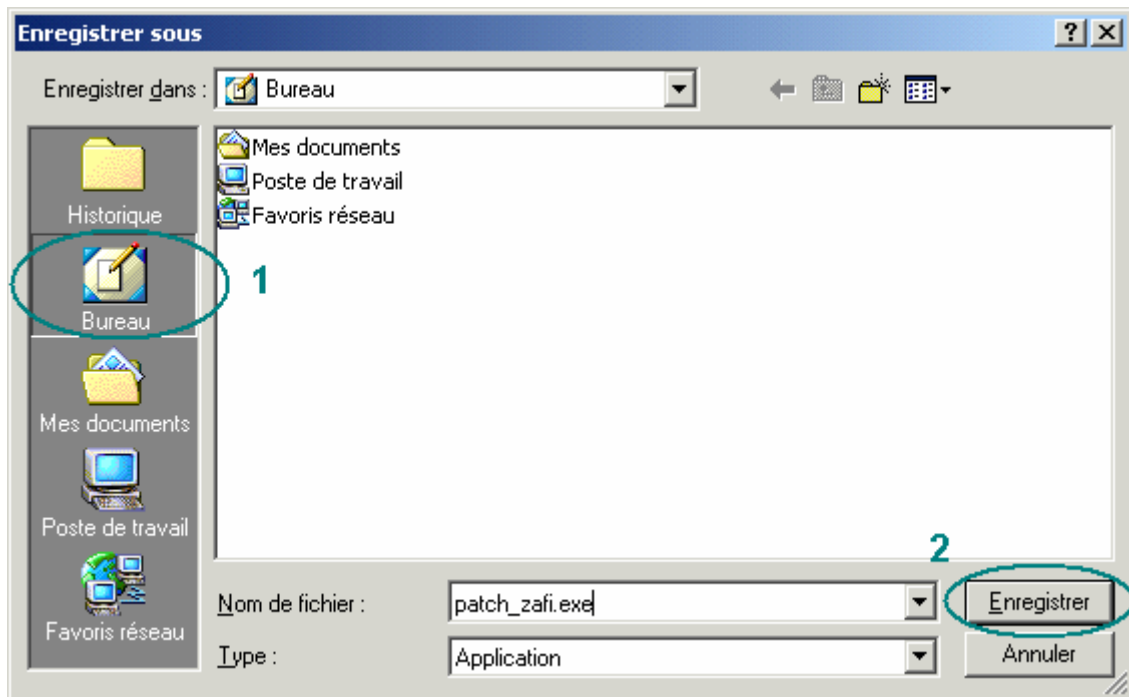


Figure 2 : Enregistrement du patch sur le Bureau

Etape 4 : Une fois le téléchargement terminé, cliquez sur le bouton **Fermer**.

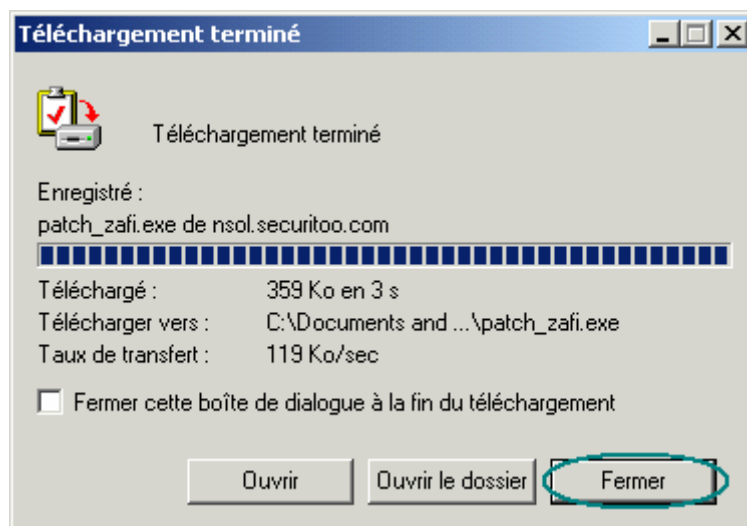


Figure 3 : Téléchargement terminé

B - Démarrer l'ordinateur en mode sans échec.

Etape 5 : Redémarrez l'ordinateur. Pour cela, cliquez sur le bouton **Démarrer (1)**, puis sur **Arrêter (2)** sélectionnez "Redémarrer" (3), puis cliquez sur le bouton **OK (4)**.



Figure 4 : Arrêter l'ordinateur

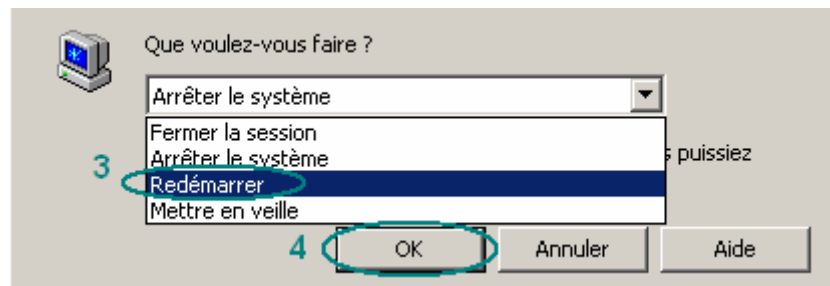


Figure 5 : Redémarrer l'ordinateur

Etape 6 : Dès que vous avez un écran noir, tapotez sur la touche "F8" qui se trouve tout en haut de votre clavier.

Etape 7 : Dès qu'un menu d'option avancée apparaît, sélectionnez le mode sans échec avec les flèches du clavier, puis cliquez sur la touche Entrée.

C - Supprimer le virus Zafi.

Etape 8 : Allez sur le bureau et cliquez avec le bouton droit de la souris sur l'icône "patch_Zafi.exe", puis cliquez sur "Ouvrir".



Figure 6 : Ouverture du patch de désinfection

Etape 9 : Si vous acceptez les conditions, cliquez sur le bouton **Accepter** pour continuer.

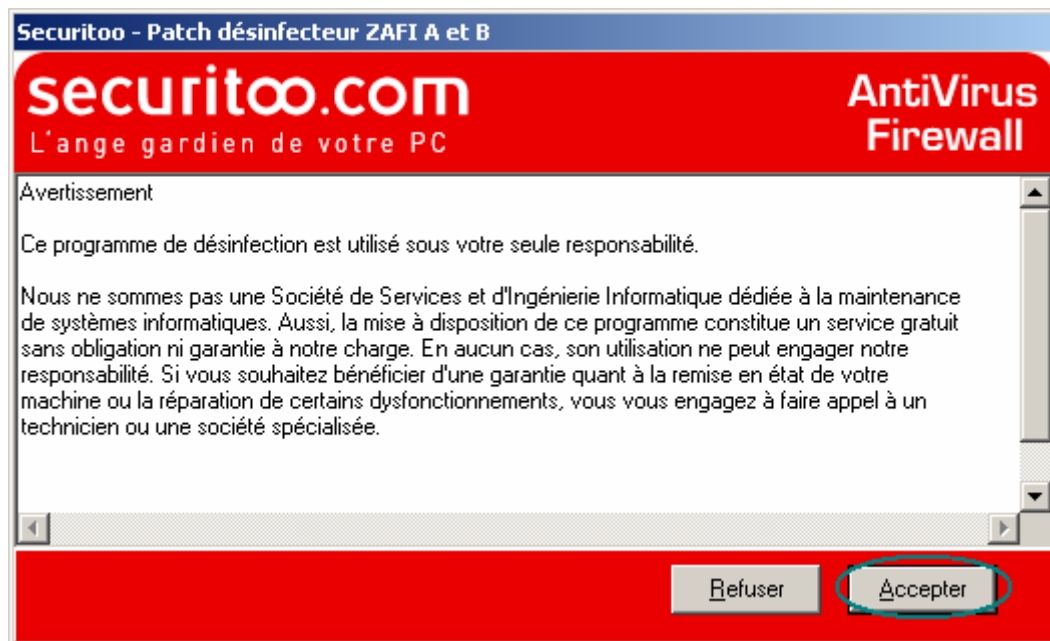


Figure 7 : Accepter les conditions

Etape 10 : La désinfection est alors en cours. Cela peut durer quelques minutes.



Figure 8 : Désinfection en cours

Etape 11 : La fenêtre suivante apparaît si le virus a été supprimé. Cliquez sur le bouton **Fermer**.



Figure 9 : Virus supprimé

Etape 12 : La fenêtre suivante apparaît si le virus n'a pas été détecté. Cliquez sur le bouton **Fermer**.

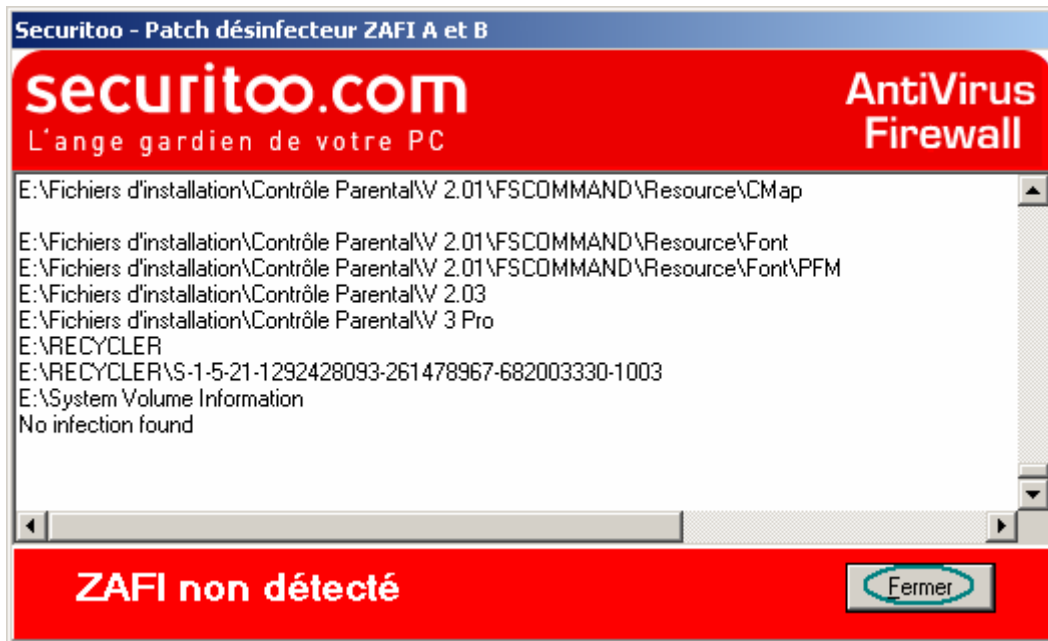


Figure 10 : Virus non détecté

D - Redémarrer l'ordinateur en mode normal.

Etape 13 : Redémarrez l'ordinateur. Pour cela, cliquez sur le bouton Démarrer (1), puis sur Arrêter (2), sélectionnez "Redémarrer" (3), puis cliquez sur le bouton **OK** (4).



Figure 11 : Arrêter l'ordinateur

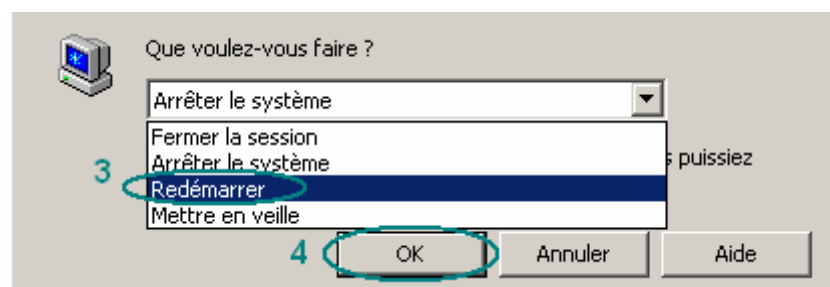


Figure 12 : Redémarrer l'ordinateur

E - Mettre à jour Windows.

Etape 14 : Afin d'optimiser la protection de votre ordinateur, il est recommandé de mettre régulièrement à jour votre système d'exploitation (Windows) et ce grâce au site suivant : <http://windowsupdate.microsoft.com>.

Si vous désirez obtenir une fiche pratique sur l'utilisation du site Windows Update, [cliquez-ici](#).