

COMMENT SUPPRIMER LE VIRUS ZAFI SOUS WINDOWS MILLENIUM

Cette fiche pratique vous guide à supprimer le virus Zafi sous Windows Millenium.

La fiche pratique suivante est composée de 7 parties :

- [A - Désactiver la restauration du système sous Windows ME](#)
- [B - Enregistrer le patch Zafi](#)
- [C - Démarrer l'ordinateur en mode sans échec](#)
- [D - Préparer le redémarrage de l'ordinateur en mode normal](#)
- [E - Supprimer le virus Zafi](#)
- [F - Réactiver la restauration du système sous Windows ME](#)
- [G - Mettre à jour Windows](#)

A - Désactiver la restauration du système sous Windows ME.

Etape 1 : Cliquez sur le bouton **Démarrer** (1), puis cliquez sur "Paramètres" (2), et sur "Panneau de configuration" (3).

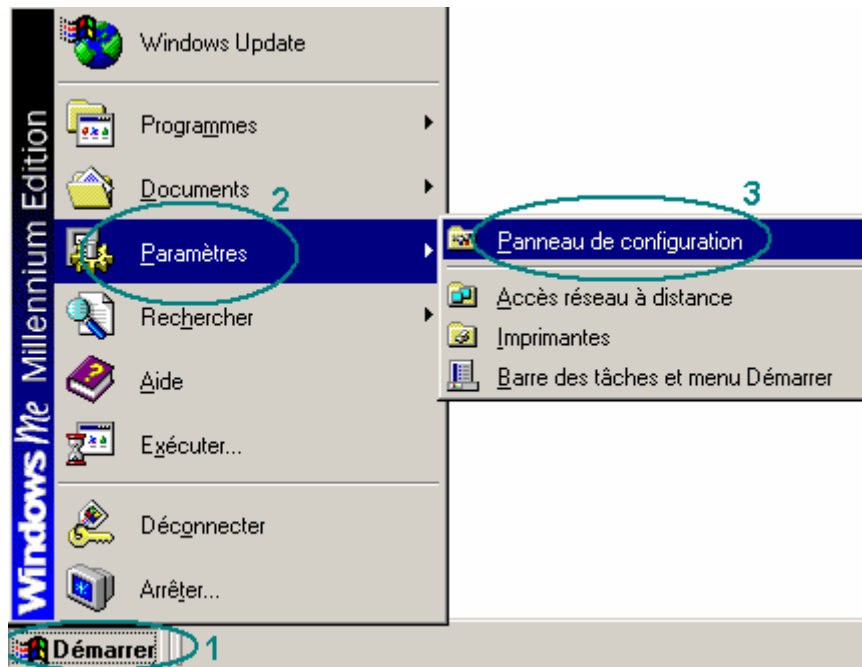


Figure 1 : Accès au Panneau de Configuration

Etape 2 : Double-cliquez sur l'icône "Système".



Figure 2 : Accès aux options du système

Etape 3 : Cliquez sur l'onglet "Performances".

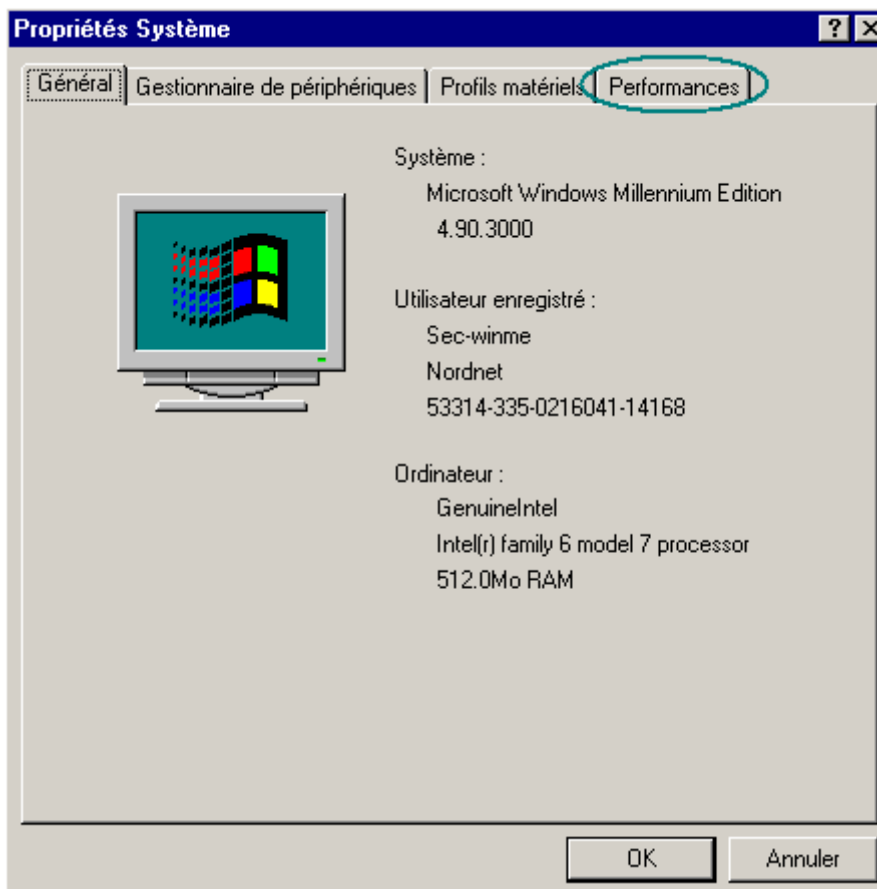


Figure 3 : Accès aux Performances

Etape 4 : Cliquez sur le bouton **Système de fichiers...**

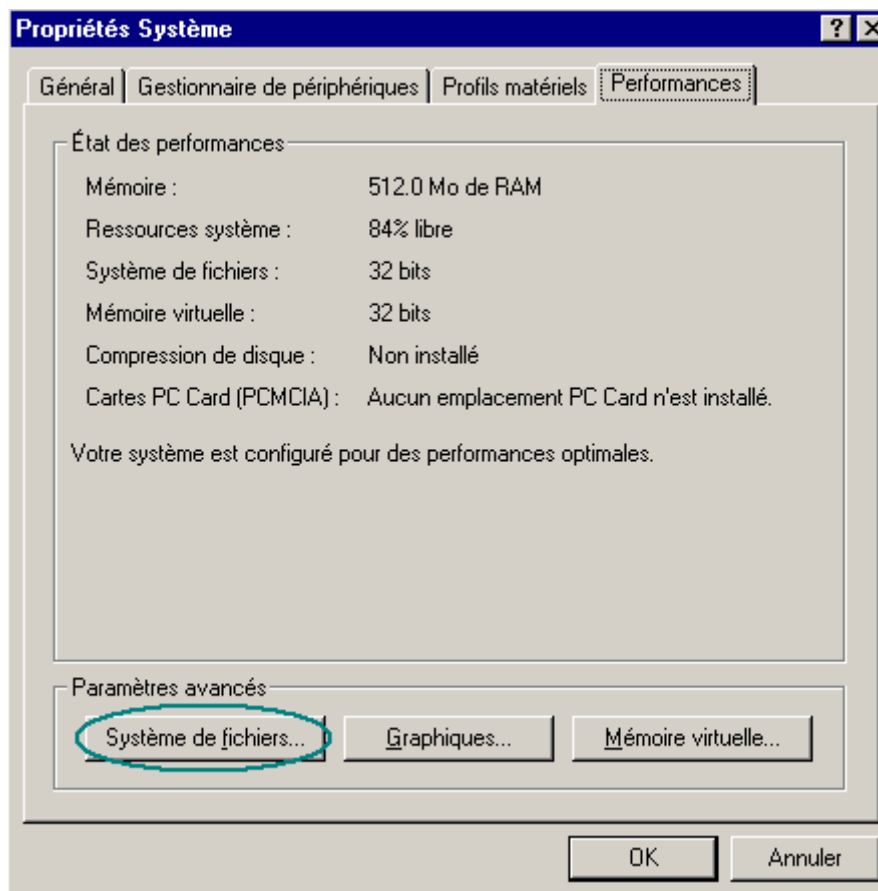


Figure 4 : Accès au Système de fichiers

Etape 5 : Cliquez sur l'onglet "Dépannage".

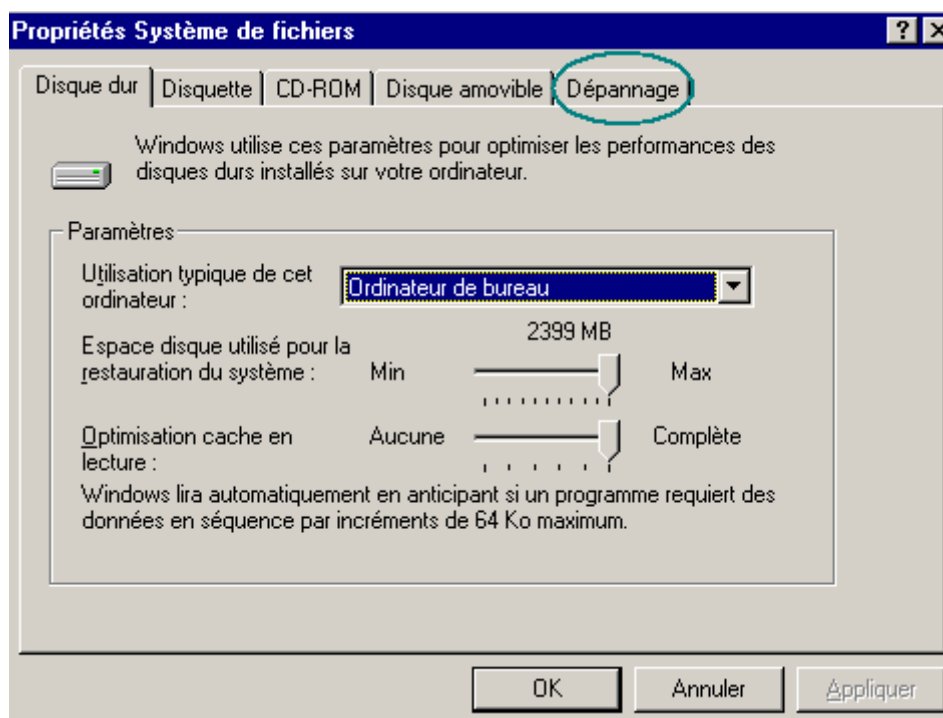


Figure 5 : Accès aux options de dépannage

Etape 6 : Cochez l'option "Désactivez la restauration du système" (1), cliquez sur le bouton **Appliquer** (2), puis cliquez sur le bouton **OK** (3).

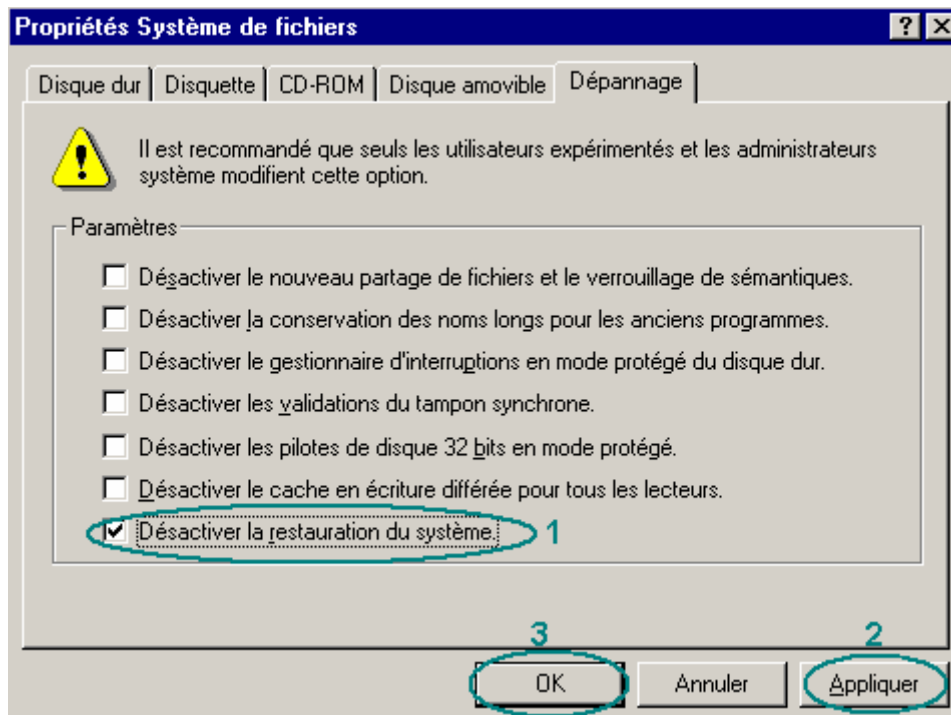


Figure 6 : Désactivation de la restauration du système

Etape 7 : Cliquez sur le bouton **OK**.

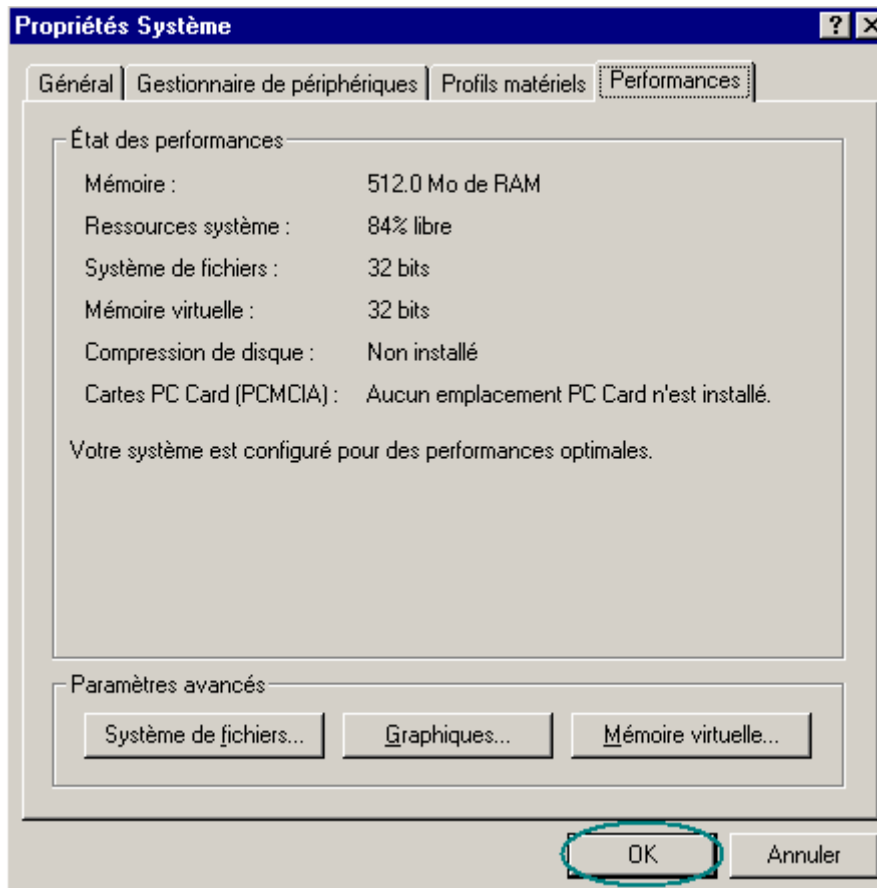


Figure 7 : Fermeture de la fenêtre des propriétés systèmes

Etape 8 : Redémarrez l'ordinateur en cliquant sur le bouton **Oui**.

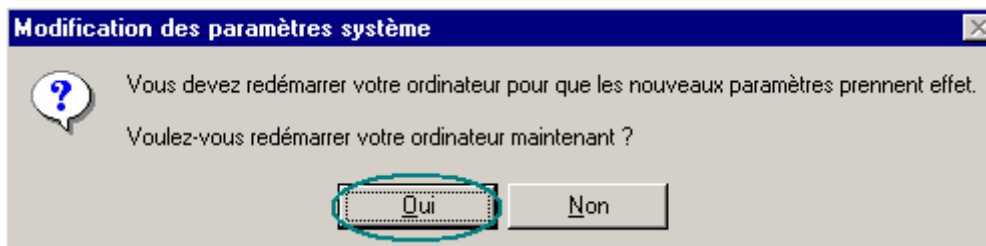


Figure 8 : Demande de redémarrage de l'ordinateur

B - Enregistrer le patch Zafi.

Etape 9 : Pour télécharger le patch contre Zafi : [cliquez ici](#)

Etape 10 : Cochez "Enregistrer ce programme sur le disque" (1) puis cliquez sur le bouton **OK** (2).

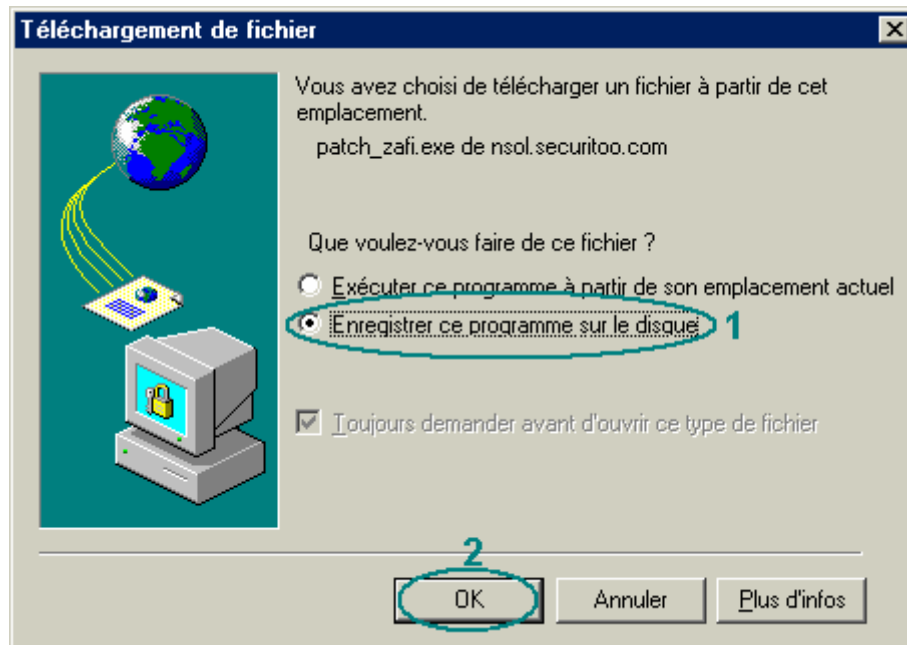


Figure 9 : Enregistrement du patch de désinfection

Etape 11 : Sélectionnez le "Bureau" (1) sur la partie gauche, puis cliquez sur le bouton **Enregistrer** (2).

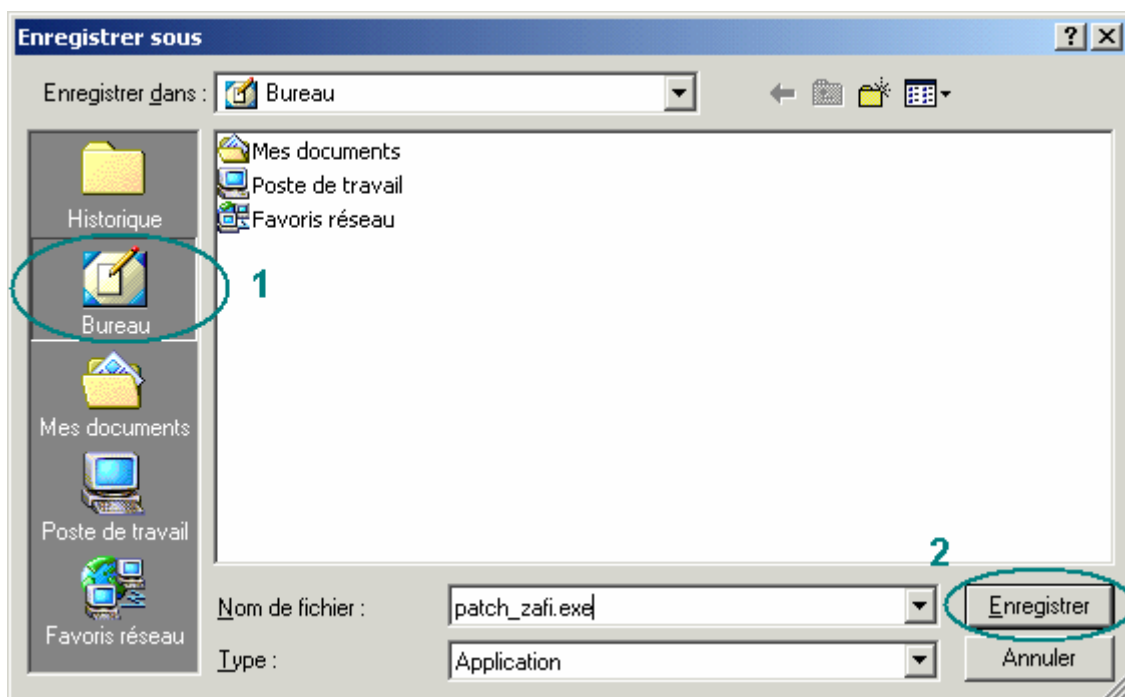


Figure 10 : Enregistrement du patch sur le Bureau

Etape 12 : Une fois le téléchargement terminé, cliquez sur le bouton **Fermer**.

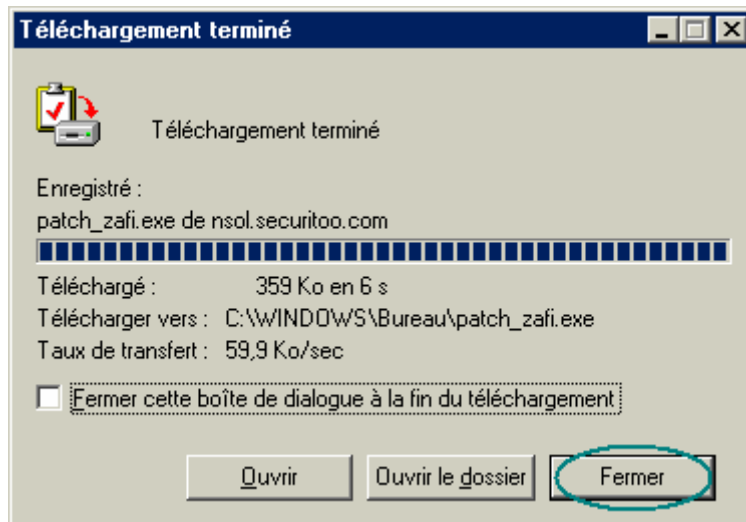


Figure 11 : Téléchargement terminé

C - Démarrer l'ordinateur en mode sans échec.

Etape 13 : Cliquez sur le bouton **Démarrer** (1), puis ensuite sur "Exécuter" (2).

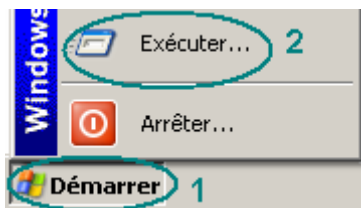


Figure 12 : Menu Démarrer

Etape 14 : Tapez "msconfig" (1) puis cliquez sur le bouton **OK** (2).

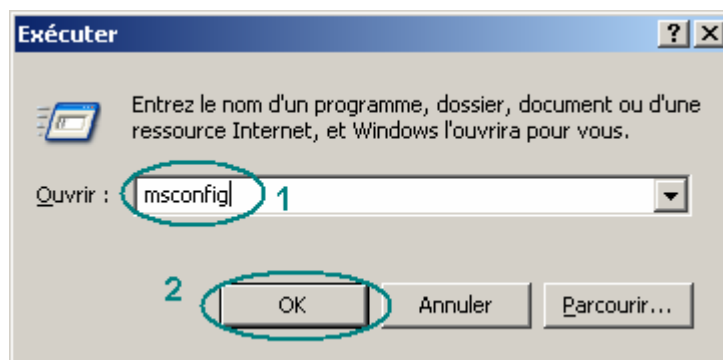


Figure 13 : Fenêtre "Exécuter"

Etape 15 : L'utilitaire de configuration système apparaît. Cliquez sur le bouton **Avancé...**

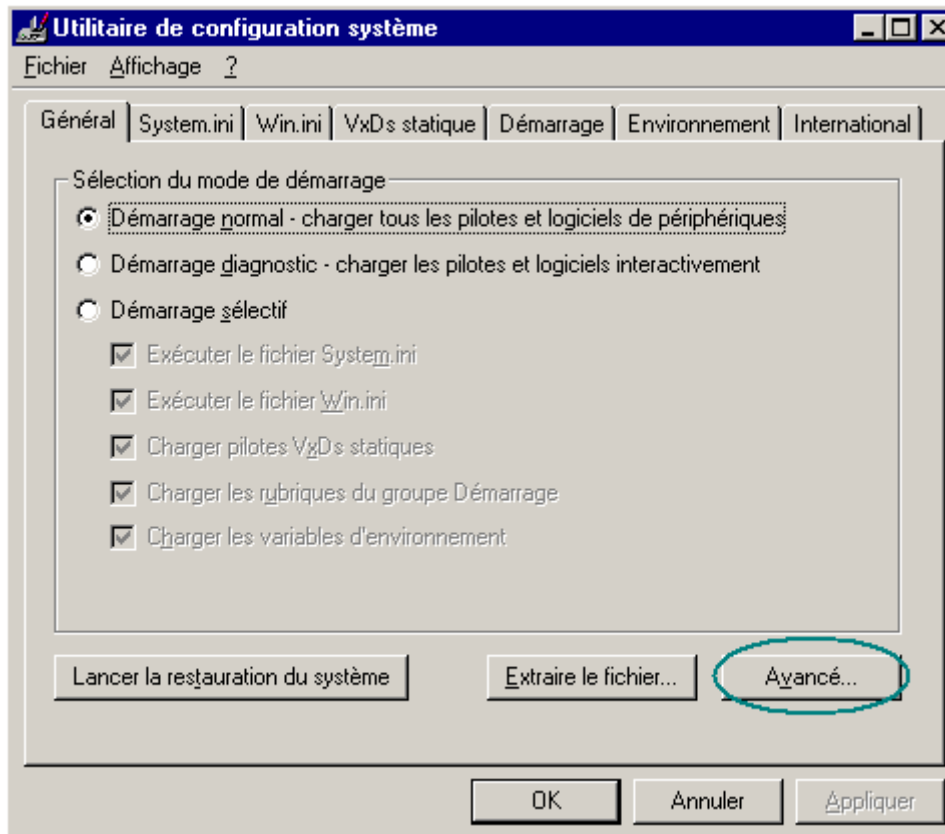


Figure 14 : Utilitaire de configuration système

Etape 16 : Cochez la case de l'option "Activer le menu Démarrer" (1). Cliquez sur le bouton **OK** (2), puis à nouveau sur le bouton **OK**.

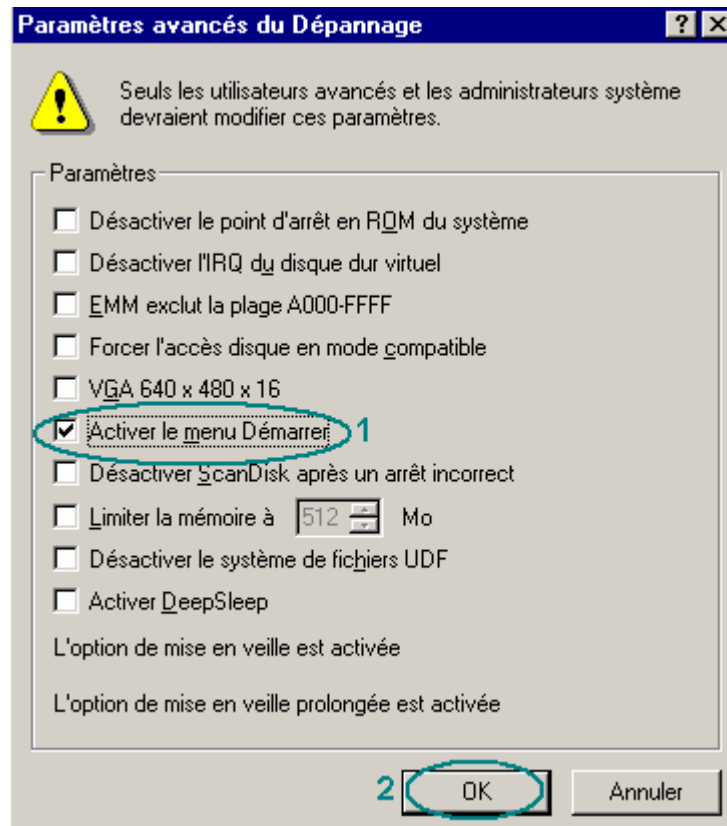


Figure 15 : Paramètres Avancés

Etape 17 : Pour redémarrer l'ordinateur, cliquez sur le bouton **Oui**.

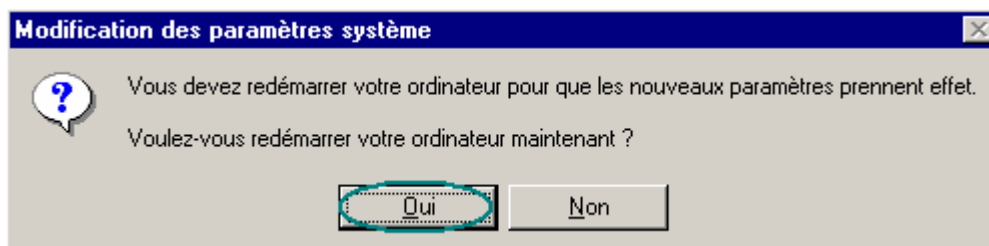


Figure 16 : Redémarrage de l'ordinateur

Etape 18 : Lorsque vous aurez un écran noir avec un menu de démarrage. Tapez sur la touche "3" afin de choisir le mode sans échec puis sur la touche "Entrée" pour valider votre choix.

D - Préparer le redémarrage de l'ordinateur en mode normal.

Etape 19 : Cliquez sur le bouton **Démarrer** (1), puis ensuite sur "Exécuter" (2).

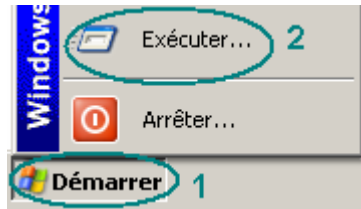


Figure 17 : Menu Démarrer

Etape 20 : Tapez "msconfig" (1) puis cliquez sur le bouton **OK** (2).

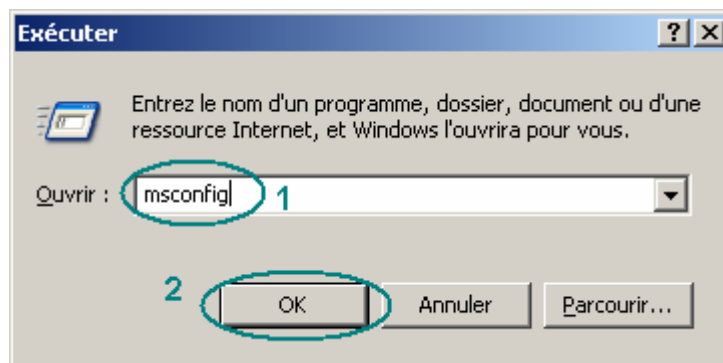


Figure 18 : Fenêtre "Exécuter"

Etape 21 : L'utilitaire de configuration système apparaît. Cliquez sur le bouton **Avancé...**

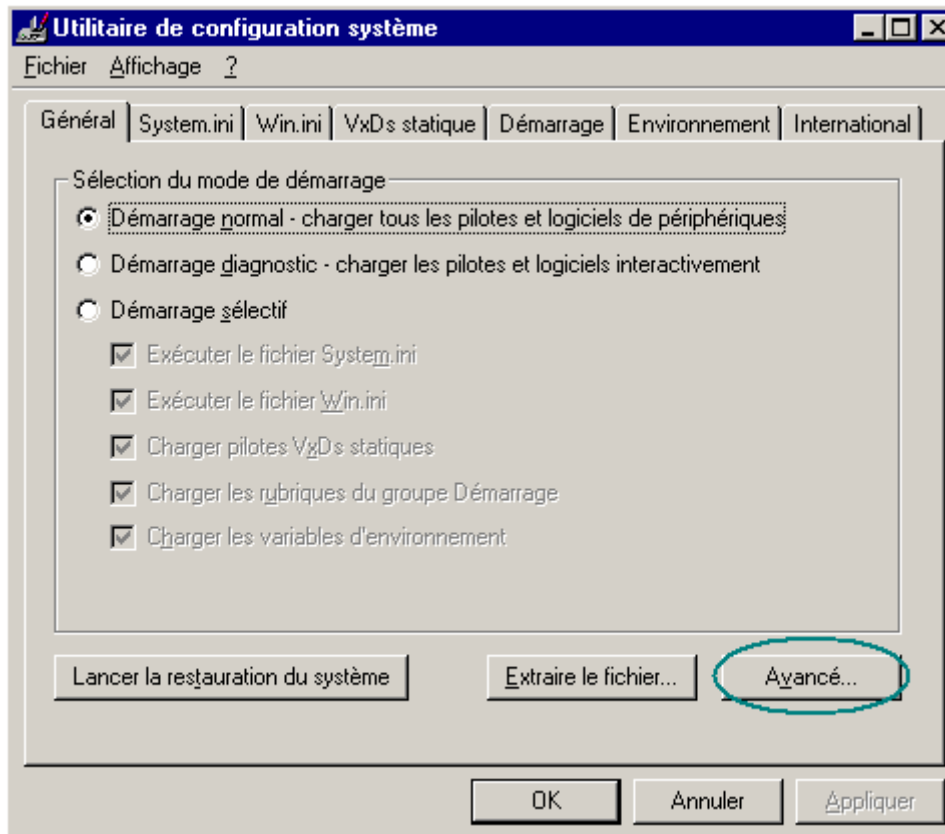


Figure 19 : Utilitaire de configuration système

Etape 22 : Cochez la case de l'option "Activer le menu Démarrer" (1). Cliquez sur le bouton **OK** (2), puis à nouveau sur le bouton **OK**.

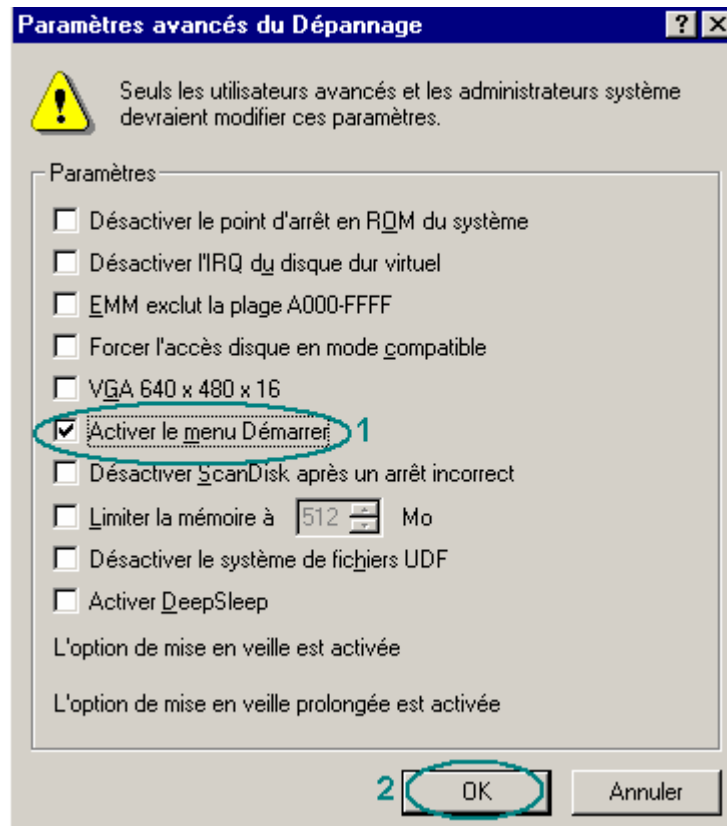


Figure 20 : Paramètres Avancés

Etape 23 : Pour redémarrer l'ordinateur, cliquez sur le bouton **Non**.

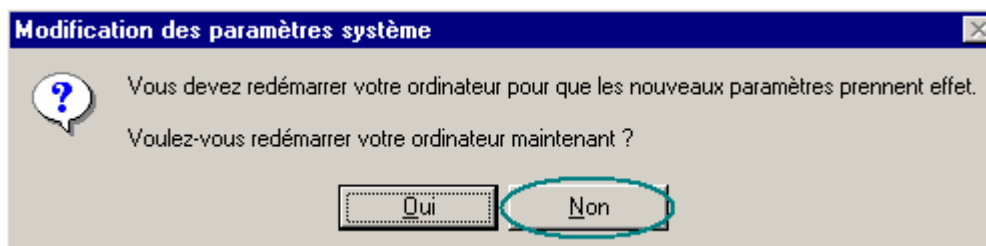


Figure 21 : Redémarrage de l'ordinateur

E - Supprimer le virus Zafi.

Etape 24 : Allez sur le bureau et cliquez avec le bouton droit de la souris sur l'icône "patch_Zafi.exe", puis cliquez sur "Ouvrir".



Figure 22 : Ouverture du patch de désinfection

Etape 25 : Si vous acceptez les conditions, cliquez sur le bouton **Accepter** pour continuer.

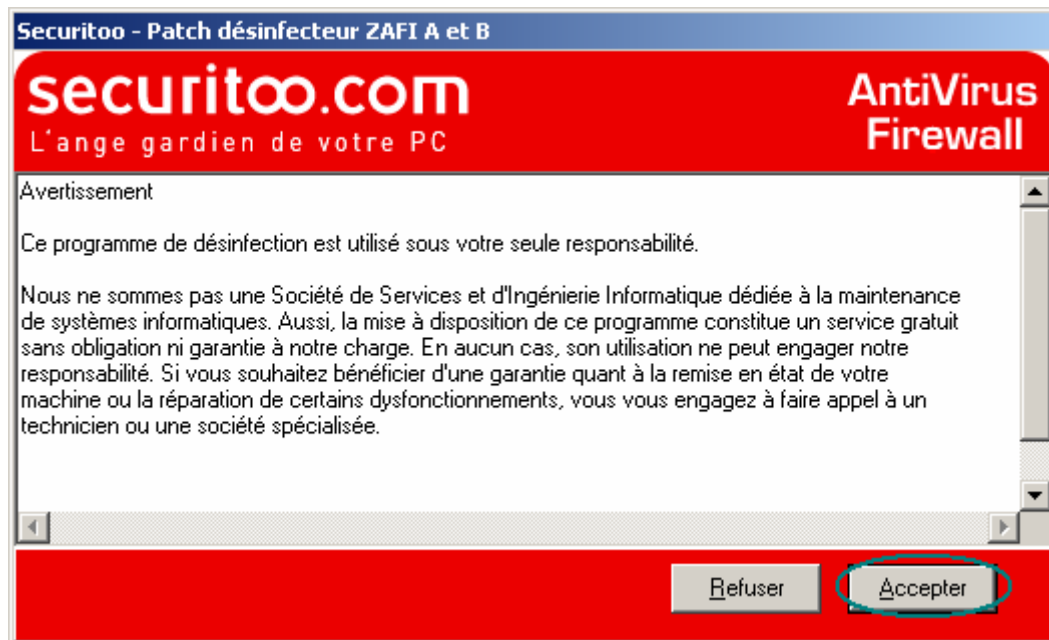


Figure 23 : Accepter les conditions

Etape 26 : La désinfection est alors en cours. Cela peut durer quelques minutes.



Figure 24 : Désinfection en cours

Etape 27 : La fenêtre suivante apparaît si le virus a été supprimé. Cliquez sur le bouton **Fermer**.



Figure 25 : Virus supprimé

Etape 28 : La fenêtre suivante apparaît si le virus n'a pas été détecté. Cliquez sur le bouton **Fermer**.

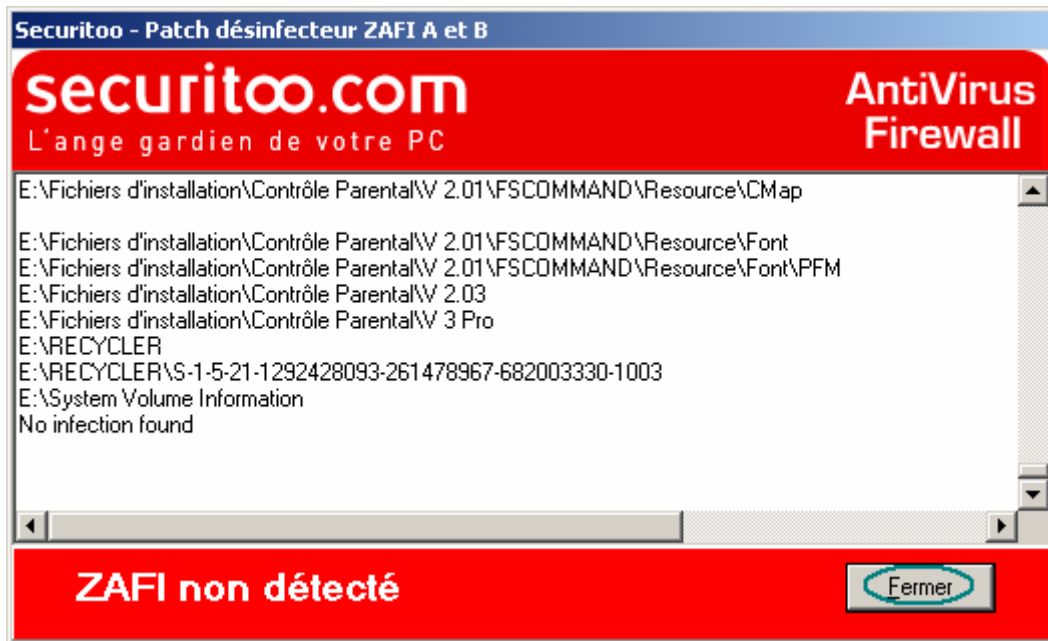


Figure 26 : Virus non détecté

F - Réactiver la restauration du système sous Windows ME

Etape 29 : Cliquez sur le bouton **Démarrer** (1), puis cliquez sur "Paramètres" (2), et sur "Panneau de configuration" (3).

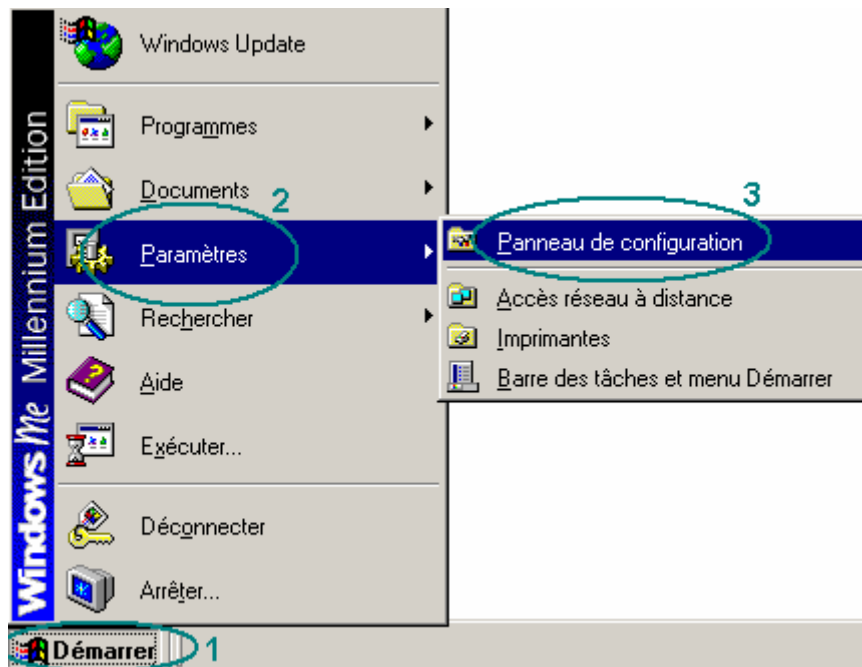


Figure 27 : Accès au Panneau de Configuration

Etape 30 : Cliquez sur l'icône "Système".

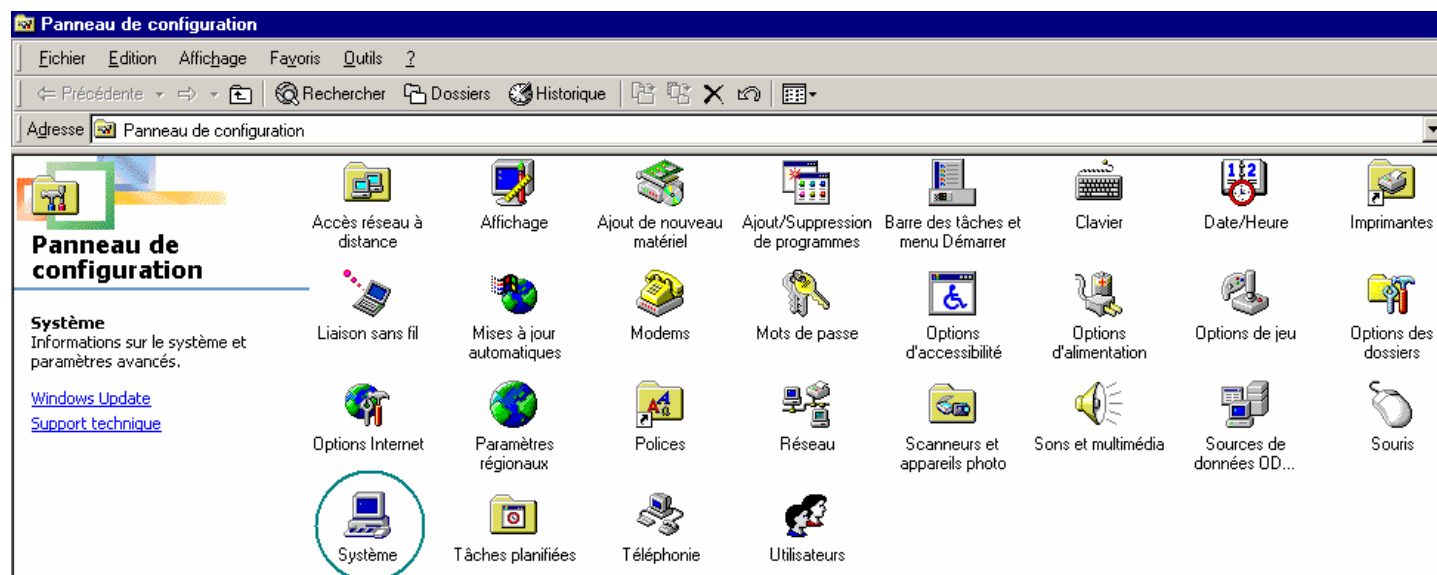


Figure 28 : Accès aux options du système

Etape 31 : Cliquez sur l'onglet "Performances".

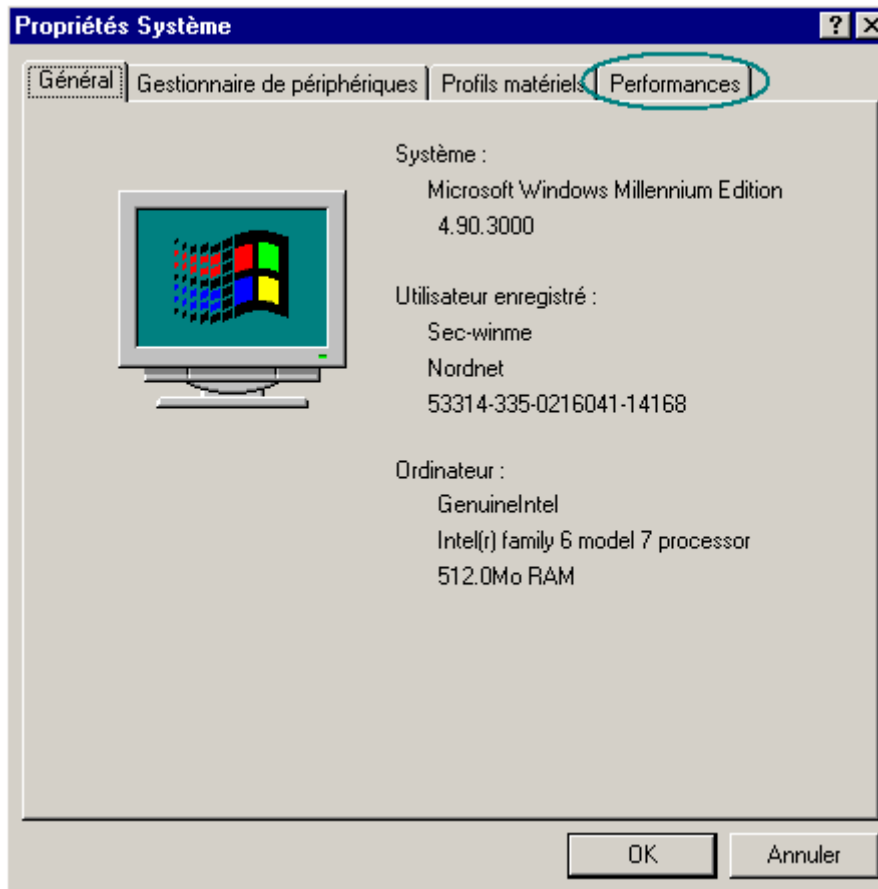


Figure 29 : Accès aux Performances

Etape 32 : Cliquez sur le bouton **Système de fichiers...**

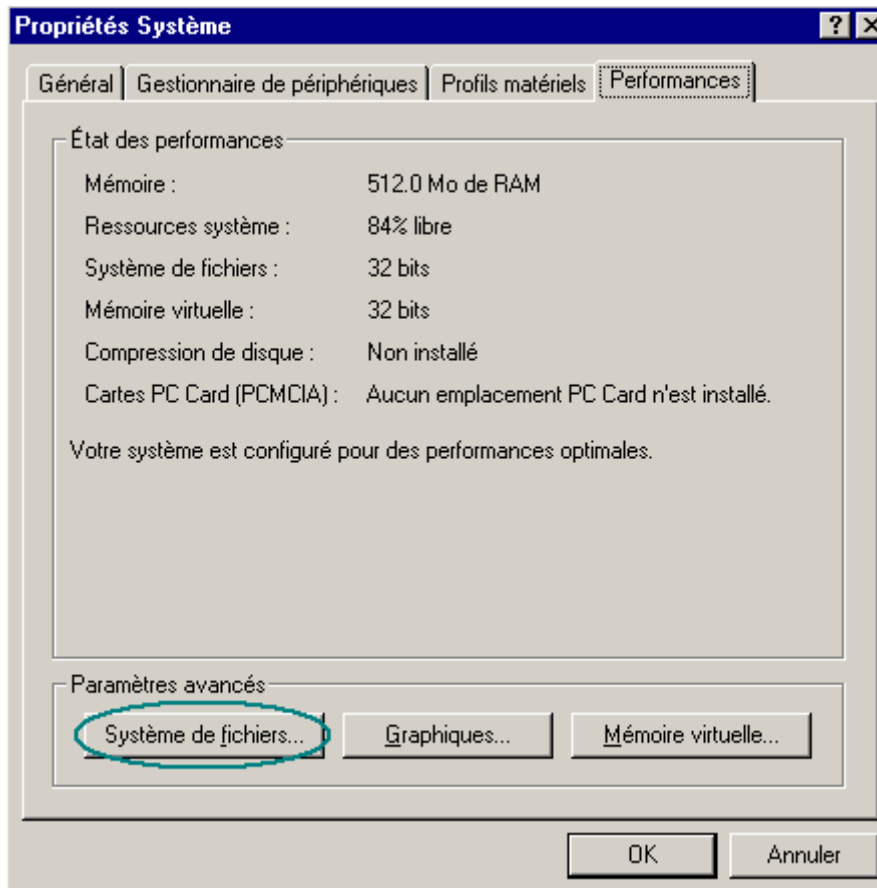


Figure 30 : Accès au Système de fichiers

Etape 33 : Cliquez sur l'onglet "Dépannage".

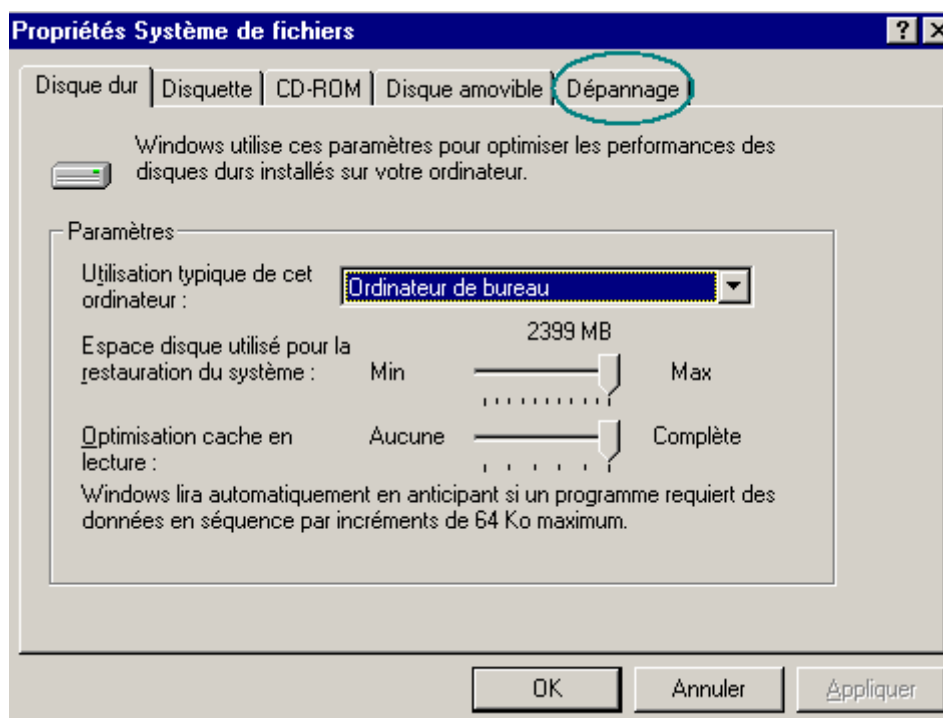


Figure 31 : Accès aux options de dépannage

Etape 34 : Décochez l'option "Désactivez la restauration du système" (1), cliquez sur le bouton **Appliquer** (2), puis cliquez sur le bouton **OK** (3).

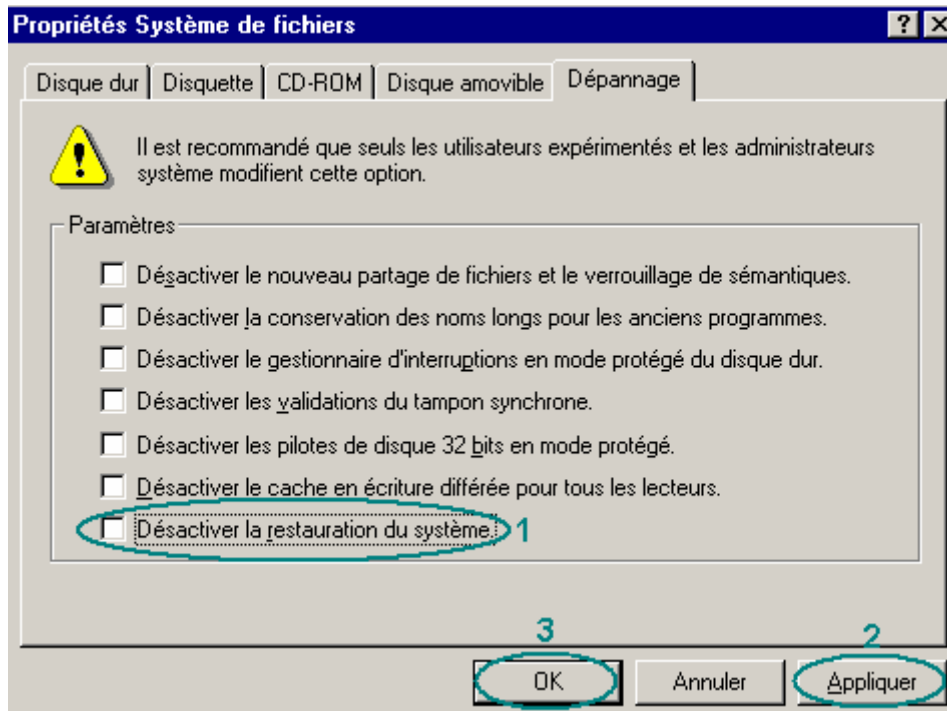


Figure 32 : Réactivation de la restauration du système

Etape 35 : Cliquez sur le bouton **OK**.

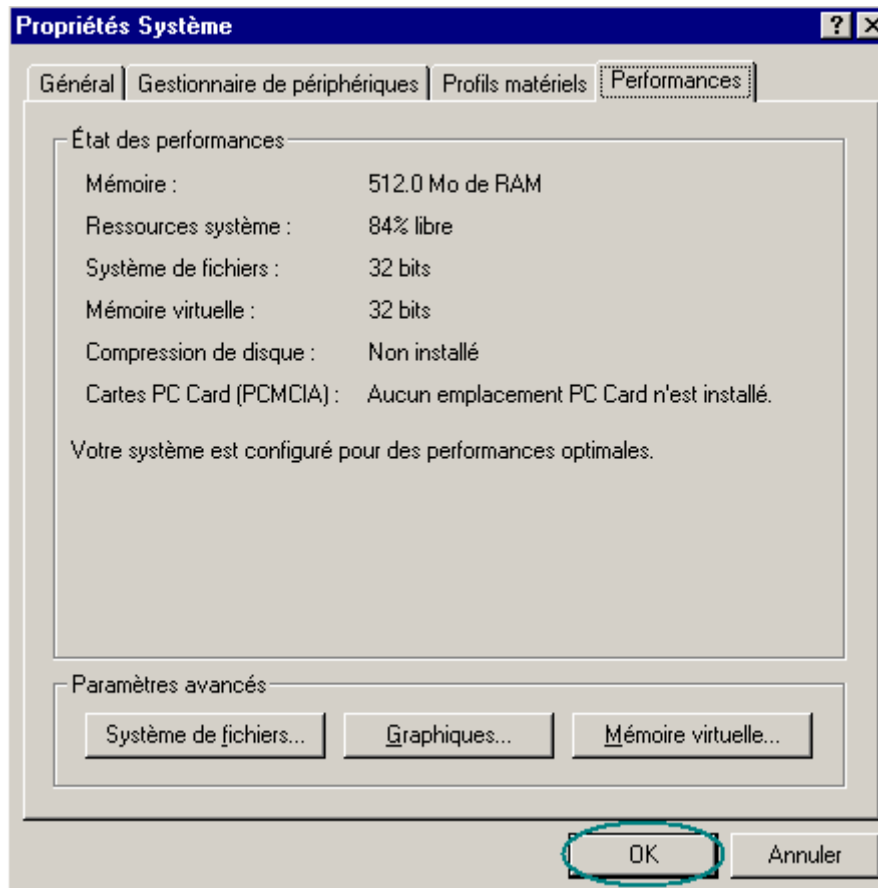


Figure 33 : Fermeture de la fenêtre des propriétés systèmes

Etape 36 : Redémarrez l'ordinateur en cliquant sur le bouton **Oui**.

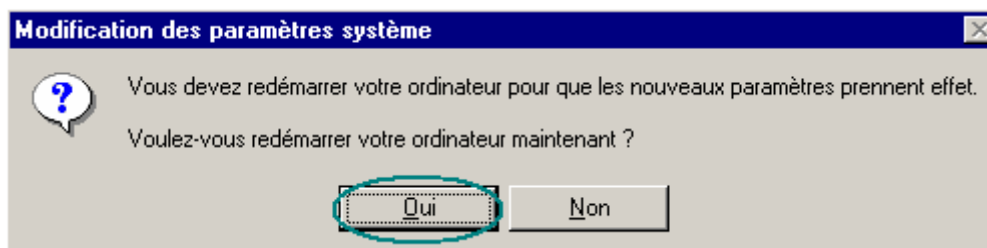


Figure 34 : Demande de redémarrage de l'ordinateur

G - Mettre à jour Windows.

Etape 37 : Afin d'optimiser la protection de votre ordinateur, il est recommandé de mettre régulièrement à jour votre système d'exploitation (Windows) et ce grâce au site suivant : <http://windowsupdate.microsoft.com>. Si vous désirez obtenir une fiche pratique sur l'utilisation du site Windows Update, [cliquez- ici](#).