

# COMMENT CONFIGURER LE CONTROLE DU COURRIER INDESIRABLE SOUS L'ANTIVIRUS FIREWALL V4

Cette fiche pratique vous guide à configurer le contrôle du courrier indésirable sous l'AntiVirus Firewall V4.

La fiche pratique suivante est composée de 3 parties :

- [A - Accéder à la configuration du contrôle du courrier indésirable](#)
- [B - Gérer les expéditeurs autorisés](#)
- [C - Gérer les expéditeurs filtrés](#)

## **A - Accéder à la configuration du contrôle du courrier indésirable.**

Etape 1 : Cliquez avec le bouton droit de la souris sur l'icône de Securitoo, située en bas à droite à côté de l'heure. Puis cliquez sur "Ouvrir Securitoo Antivirus Firewall"

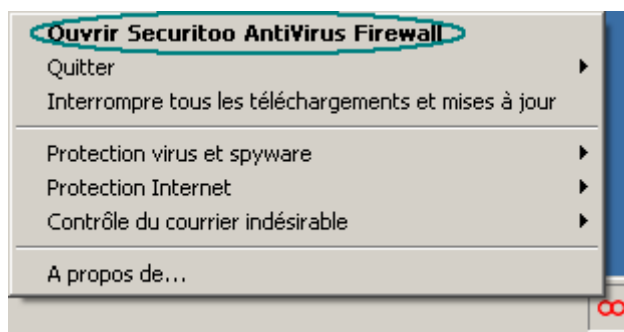



Figure 1 : Ouvrir Securitoo Antivirus Firewall

*Note* : Si vous êtes sous Windows XP et que l'icône de Securitoo n'apparaît pas dans la barre des tâches, cliquez sur le bouton . L'icône apparaît.

Etape 2 : Cliquez sur "Paramètres avancés..."

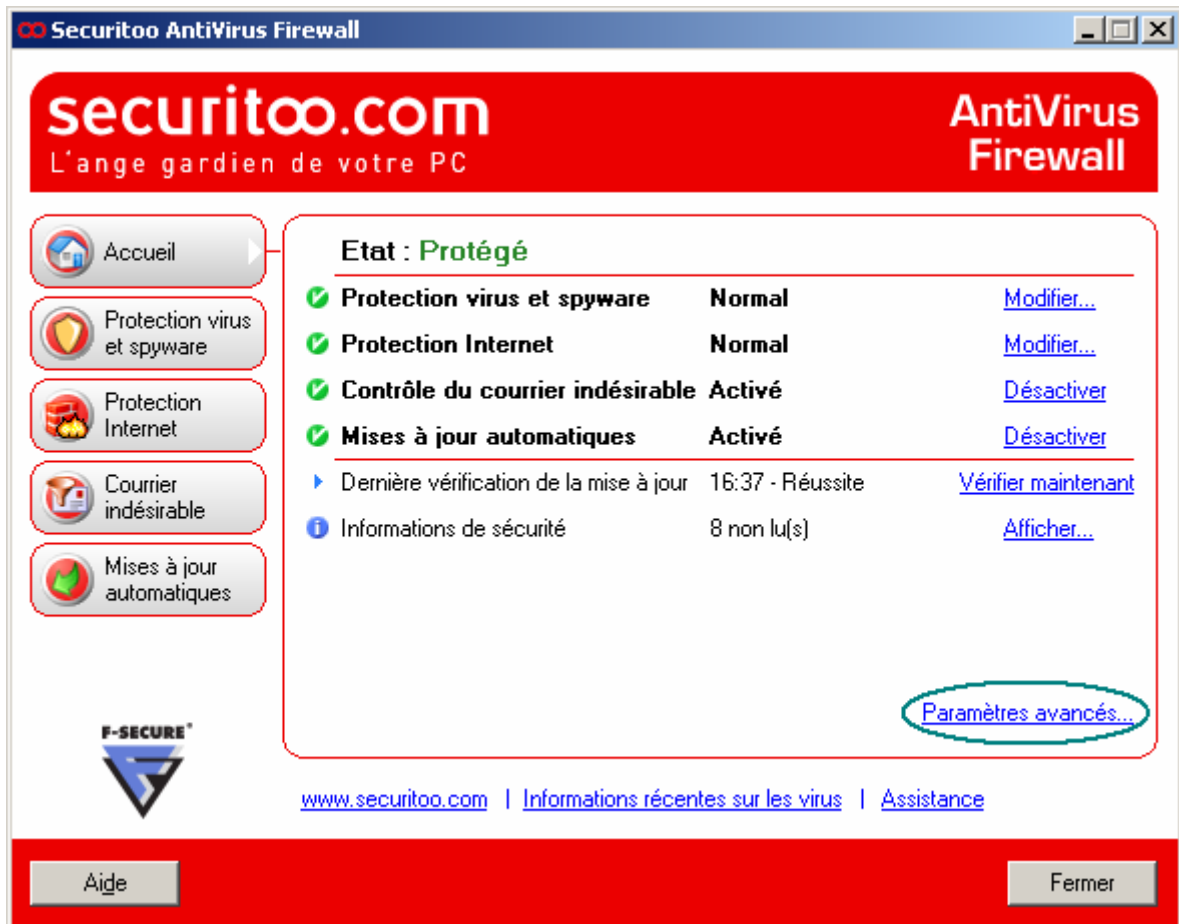


Figure 2 : Paramètres avancés

Etape 3 : La fenêtre suivante apparaît.

Si le contrôle du courrier indésirable est désactivé, cliquez sur le lien "Activer".

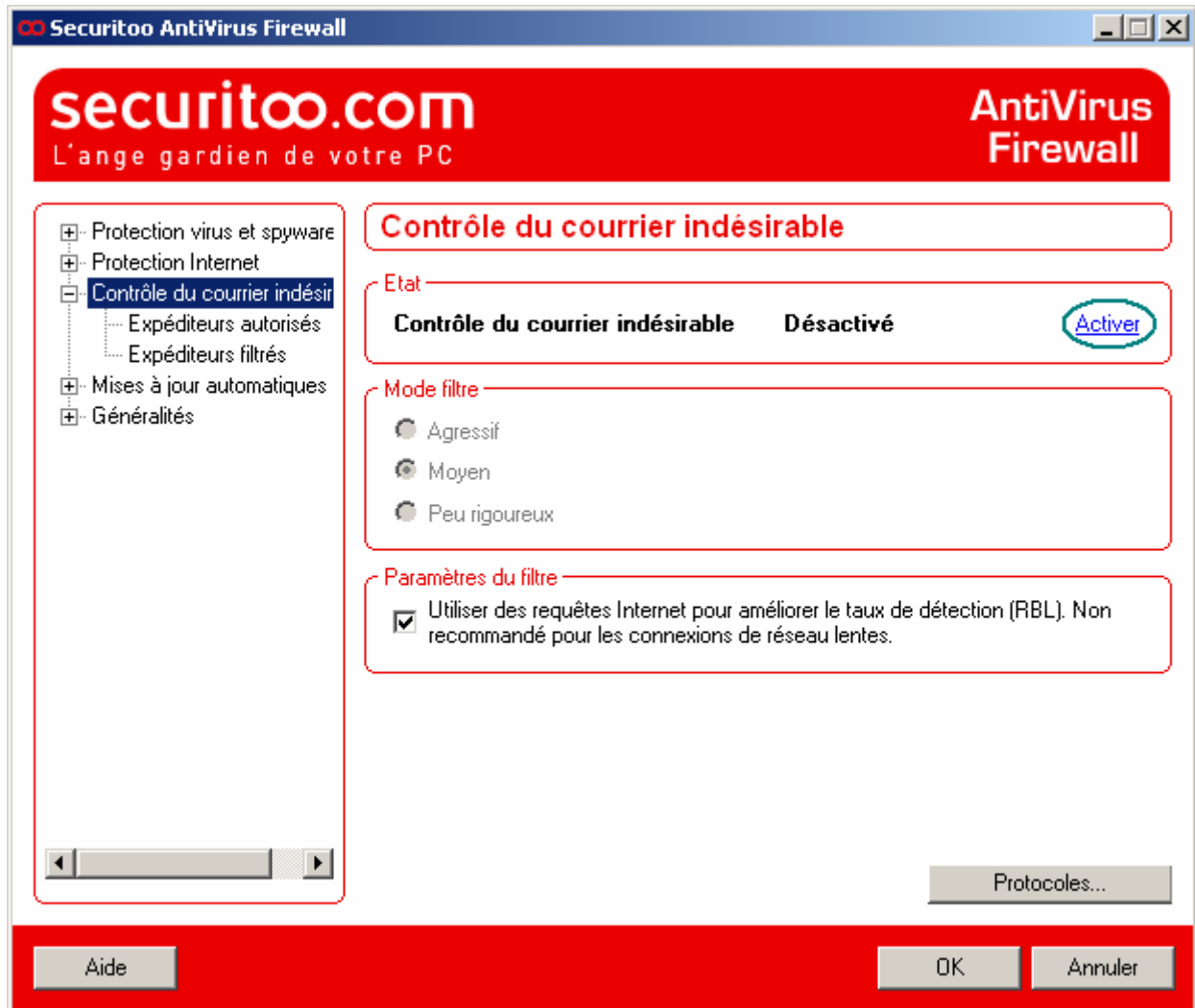


Figure 3 : Activer le contrôle du courrier indésirable

Etape 4 : Au niveau de "Mode filtre", sélectionnez le niveau de filtrage du courrier indésirable.

En mode "Agressif", la fonction de contrôle du courrier indésirable dirige un plus grand nombre de messages vers le dossier du courrier indésirable. En mode "Peu rigoureux", un plus petit nombre de courriers électroniques sont considérés comme indésirables, ce qui réduit le risque d'acheminement malencontreux du courrier légitime vers le dossier du courrier indésirable.

Nous vous conseillons de sélectionner le mode de filtrage "Moyen" (1).

Cochez la case au niveau de "Paramètres du filtre" (2) afin de bloquer tous les courriers électroniques provenant d'ordinateurs reconnus pour envoyer du courrier indésirable.



Figure 4 : Mode filtre

## B – Gérer les expéditeurs autorisés.

Etape 5 : Cliquez sur "Expéditeurs autorisés" (1).

Dans cet onglet, sont gérées les adresses mails avec lesquelles aucun spam ne sera détecté.

Vous pouvez importer les adresses de votre carnet d'adresses Outlook en cliquant sur le bouton **Importation** (2).

Pour ajouter une adresse dans cette liste, cliquez sur le bouton **Ajouter...** (3).



Figure 5 : Expéditeurs autorisés

Etape 6 : La fenêtre suivante apparaît.

Saisissez l'adresse mail ou utilisez le caractère \* pour ajouter un domaine (1).

Puis, saisissez la description (2).

Pour valider, cliquez sur le bouton **OK** (3).

**Ajouter expéditeur/domaine**

Expéditeur/domaine

Vous pouvez ajouter un expéditeur unique ou utiliser un caractère générique (\*@exemple.org) pour ajouter tout un domaine.

Adresse : \*@exemple.org 1

Description : 2

Aide OK 3 Annuler

**Figure 6 : Ajout d'un expéditeur**

## C – Gérer les expéditeurs filtrés.

Etape 7 : Cliquez sur "Expéditeurs filtrés" (1).

Dans cet onglet, sont gérées les adresses mails dont les tous les mails reçus sont considérés comme Spam.

Pour ajouter une adresse dans cette liste, cliquez sur le bouton **Ajouter...** (2).



Figure 7 : Expéditeurs filtrés

Etape 8 : La fenêtre suivante apparaît.

Saisissez l'adresse mail ou utilisez le caractère \* pour ajouter un domaine (1).  
Puis, saisissez la description (2). Pour valider, cliquez sur le bouton **OK** (3).

**Ajouter expéditeur/domaine**

Expéditeur/domaine  
Vous pouvez ajouter un expéditeur unique ou utiliser un caractère générique (\*@exemple.org) pour ajouter tout un domaine.

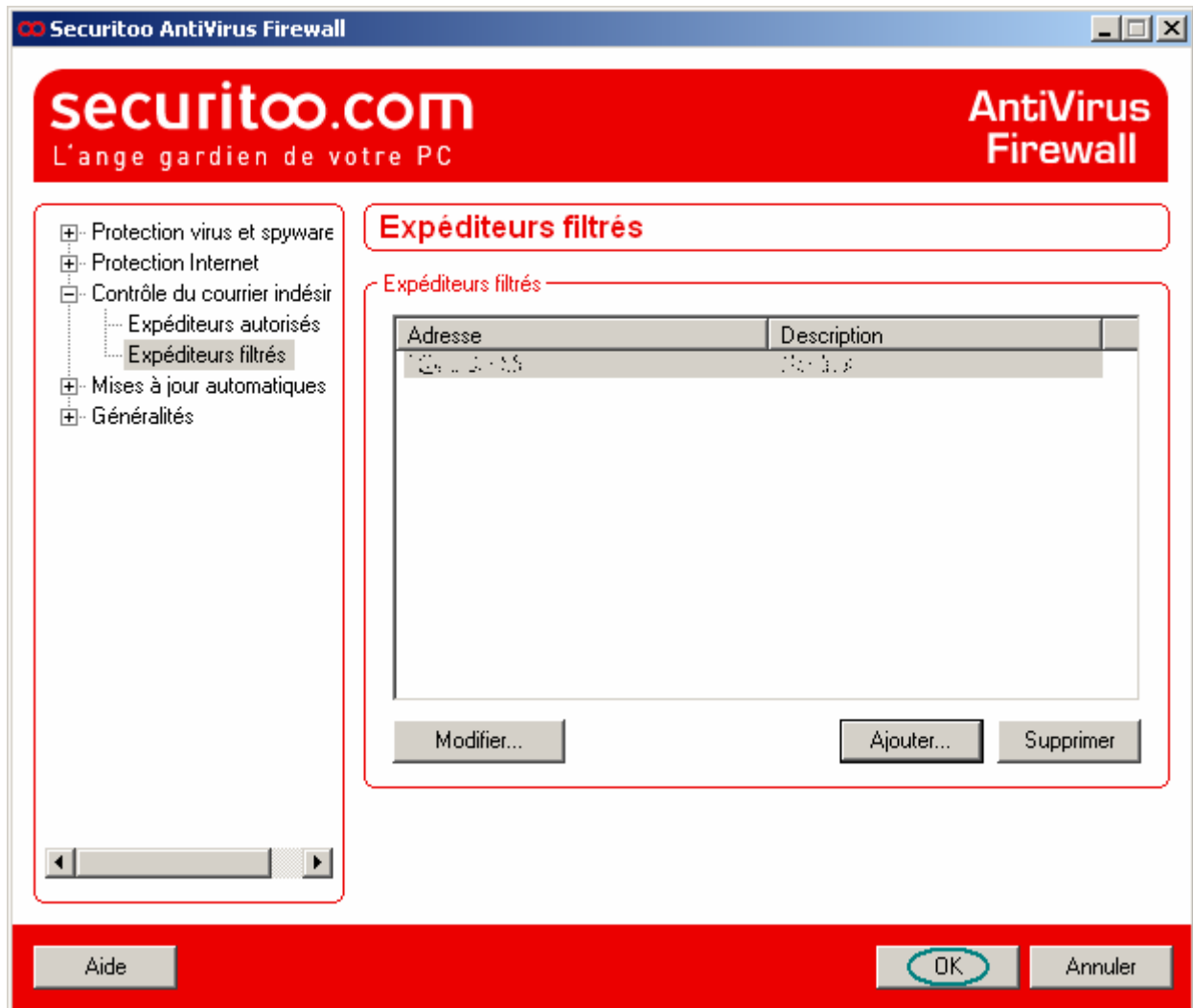
Adresse : \*@exemple.org 1

Description : Exemple 2

Aide OK 3 Annuler

**Figure 8 : Ajout d'un expéditeur**

Etape 9 : La liste des expéditeurs filtrés apparaît. Cliquez sur le bouton **OK** pour fermer la fenêtre.



**Figure 9** : Liste des expéditeurs filtrés

Le contrôle du courrier indésirable est maintenant configuré.