

# CONFIGURATION MINIMALE POUR INSTALLER L'ANTIVIRUS FIREWALL V5

Cette fiche pratique vous guidera à vérifier si votre ordinateur possède bien la configuration minimale nécessaire pour installer l'Antivirus Firewall V5.

La fiche pratique suivante est composée de 5 parties :

- [A - Configuration minimale pour l'Antivirus Firewall V5](#)
- [B - Quel est mon système d'exploitation ?](#)
- [C - Quelle est la puissance de mon processeur ?](#)
- [D - Combien de mémoire vive possède mon ordinateur ?](#)
- [E - Combien d'espace libre reste-t-il sur mon disque dur ?](#)

## **A - Configuration minimale pour l'Antivirus Firewall V5.**

Etape 1 : La configuration requise pour l'installation de l'Antivirus Firewall V5 est la suivante :

- Posséder un PC
- Système d'exploitation : Windows Vista
- Posséder une connexion Internet
- Processeur : Au moins 1 GHz
- 1Go de mémoire vive
- 500 Mo d'espace disponible sur votre disque dur

## B - Quel est mon système d'exploitation ?

Etape 2 : Cliquez sur le bouton Démarrer (1), puis saisissez "dxdiag" (2).  
L'application "dxdiag" apparaît en haut de la fenêtre, cliquez dessus (3).

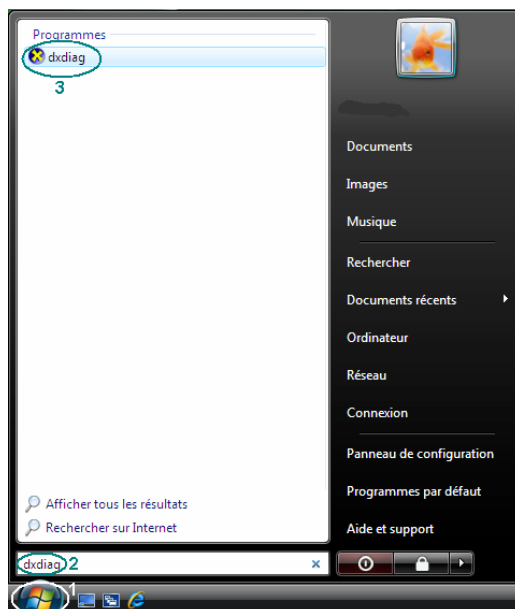


Figure 1 : dxdiag

Etape 3 : La fenêtre suivante s'affiche. Elle vous indique votre système d'exploitation.

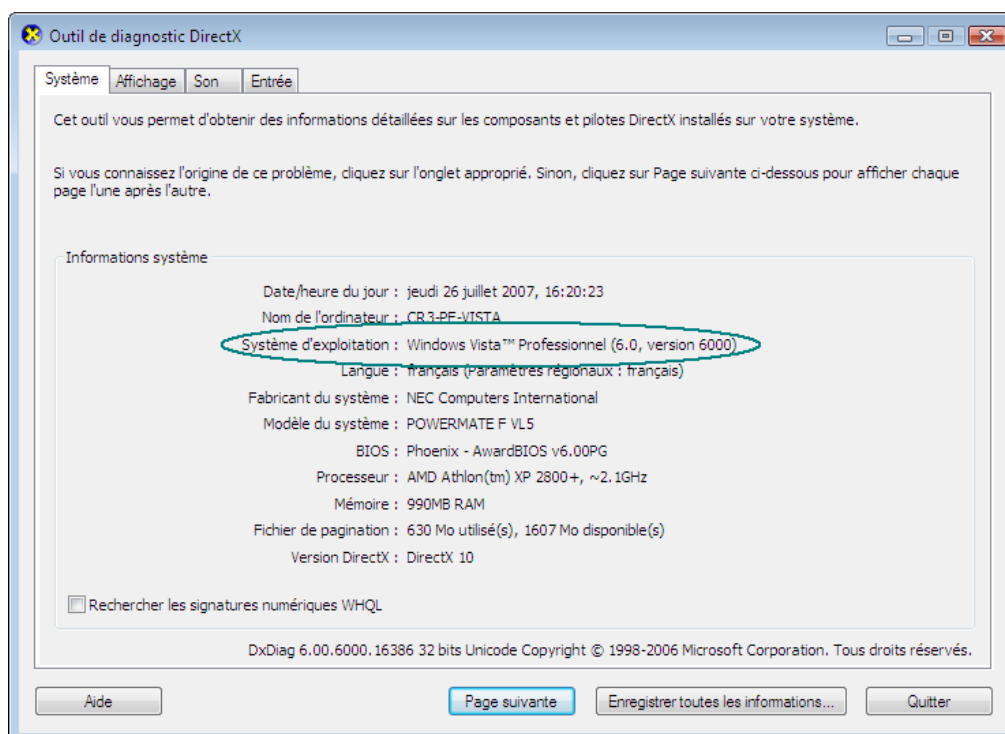


Figure 2 : Système d'exploitation

## C - Quelle est la puissance de mon processeur ?

Etape 4 : Cliquez sur le bouton Démarrer (1), puis saisissez "dxdiag" (2).  
L'application "dxdiag" apparaît en haut de la fenêtre, cliquez dessus (3).

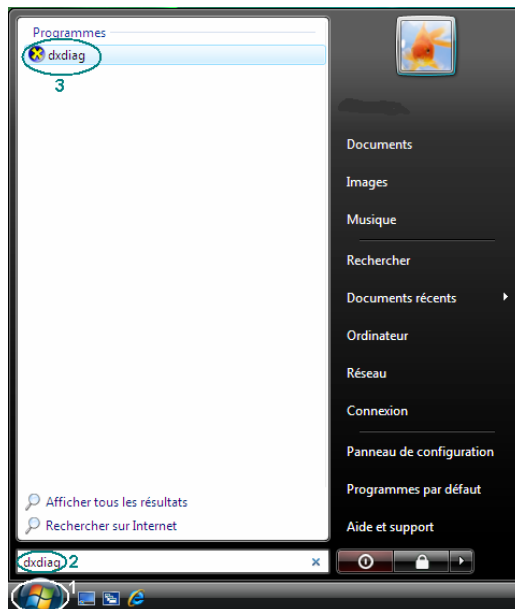


Figure 3 : dxdiag

Etape 5 : La fenêtre suivante s'affiche. Elle vous indique la puissance de votre processeur.

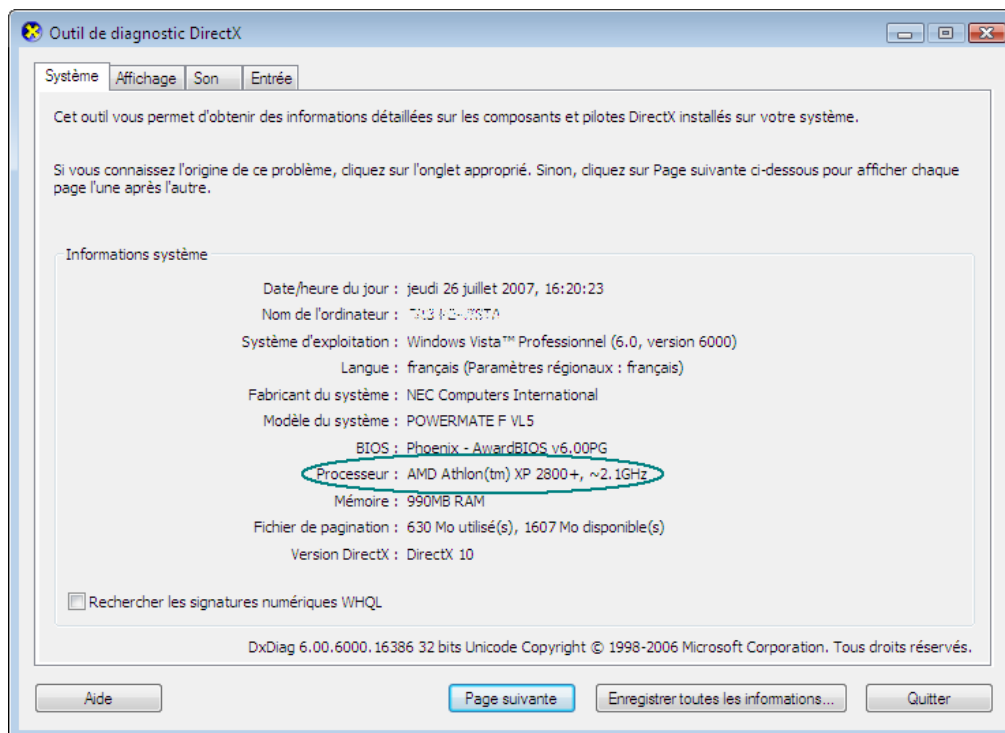


Figure 4 : Processeur

## D – Combien de mémoire vive possède mon ordinateur ?

Etape 6 : Cliquez sur le bouton Démarrer (1), puis saisissez "dxdiag" (2).  
L'application "dxdiag" apparaît en haut de la fenêtre, cliquez dessus (3).

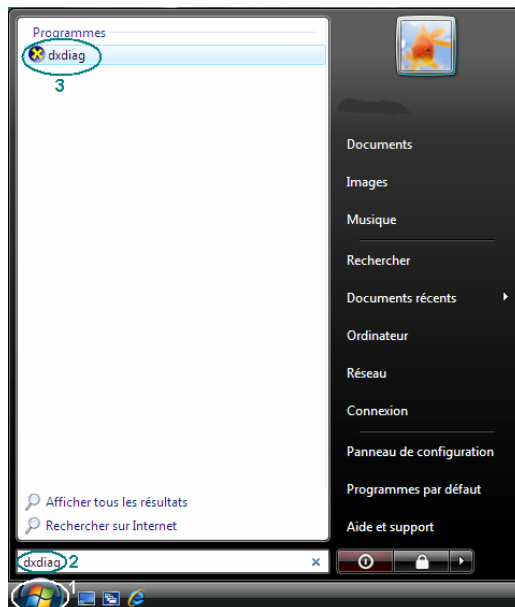


Figure 5 : dxdiag

Etape 7 : La fenêtre suivante s'affiche. Elle vous indique la mémoire vive de votre ordinateur.

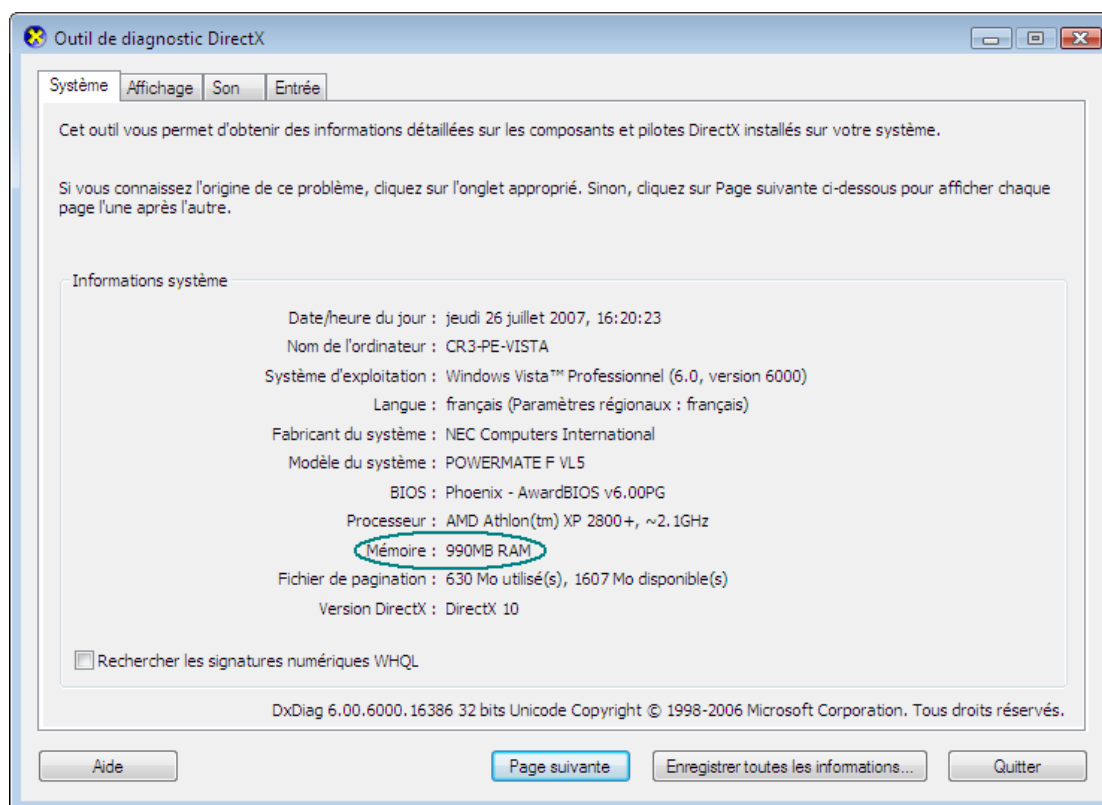


Figure 6 : Mémoire

## E – Combien d'espace libre reste-t-il sur mon disque dur ?

Etape 8 : Cliquez sur le bouton Démarrer (1), puis sur "Ordinateur" (2).

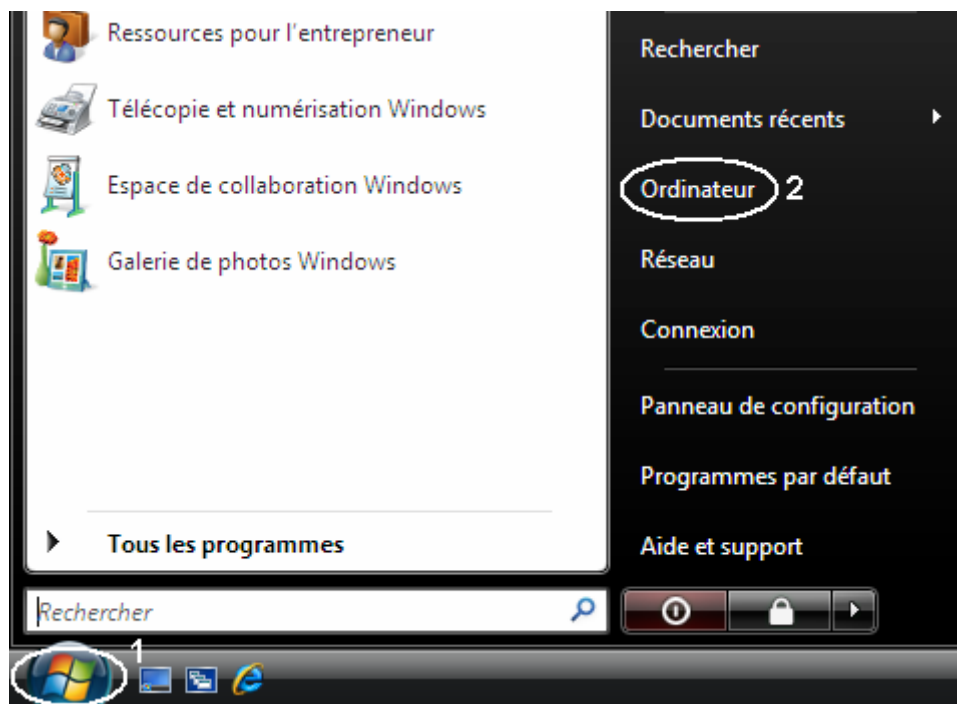


Figure 7 : Ordinateur

Etape 9 : La fenêtre apparaît. Au dessous de l'icône de votre disque dur, apparaît la place encore disponible sur ce disque dur.

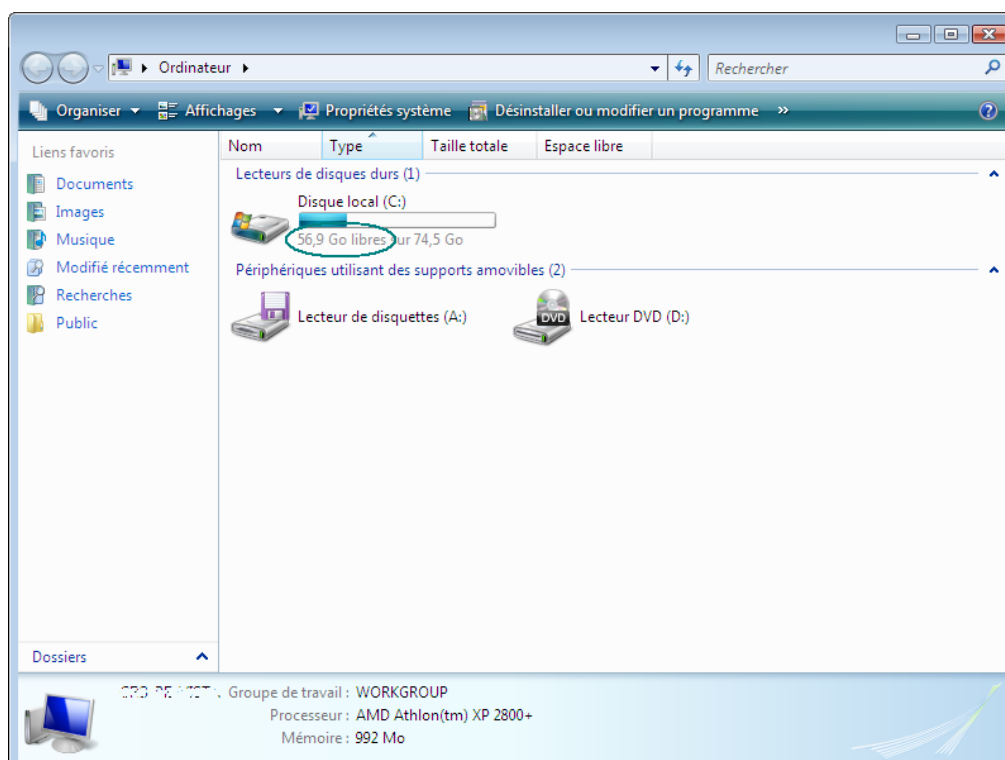


Figure 8 : Espace disque du disque dur