

CONFIGURATION MINIMALE DU CONTROLE PARENTAL V4

Cette fiche pratique vous guide à vérifier que votre ordinateur possède bien la configuration minimale nécessaire pour installer le Contrôle Parental V4.

La fiche pratique suivante est composée de 5 parties :

- [A - Configuration minimale du Contrôle Parental V4](#)
- [B - Quel est mon système d'exploitation ?](#)
- [C - Quelle est la puissance de mon processeur ?](#)
- [D - Combien de mémoire vive ai-je dans mon ordinateur ?](#)
- [E - Combien d'espace libre me reste-t-il sur mon disque dur ?](#)

A - Configuration minimale du Contrôle Parental.

Etape 1 : La configuration requise pour l'installation du contrôle parental est la suivante :

- Posséder un PC
- Système d'exploitation : Windows 98 / Me / 2000 Pro / XP
- Posséder une connexion Internet
- Processeur : Pentium III – 400 Mhz
- 128 Mo de mémoire vive
- 60 Mo d'espace disponible sur votre disque dur

B - Quel est mon système d'exploitation ?

Etape 1 : Cliquez sur le bouton **Démarrer** (1), puis cliquez sur "Exécuter" (2).

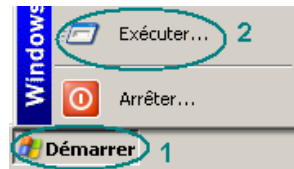


Figure 1 : Exécuter

Etape 2 : En face de "Ouvrir", tapez "dxdiag" (1), puis cliquez sur le bouton **OK** (2).

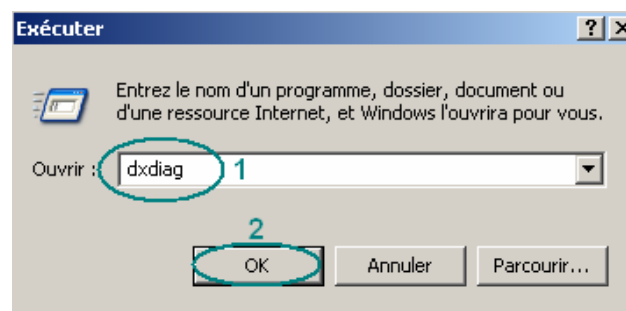


Figure 2 : "dxdiag"

Etape 3 : La fenêtre suivante s'affiche. Elle vous indique votre système d'exploitation.

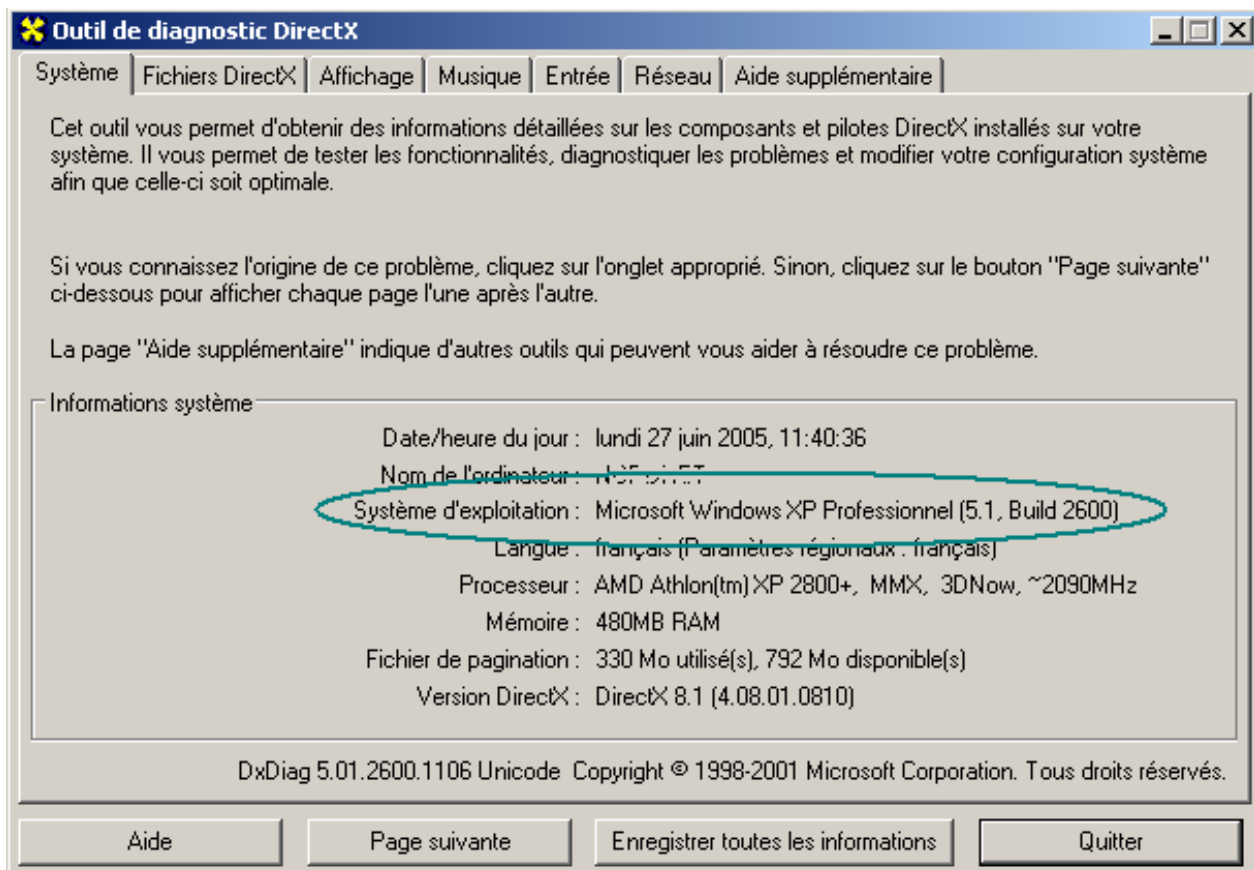


Figure 3 : Système d'exploitation

C - Quelle est la puissance de mon processeur ?

Etape 1 : Cliquez sur le bouton **Démarrer** (1), puis cliquez sur "Exécuter" (2).

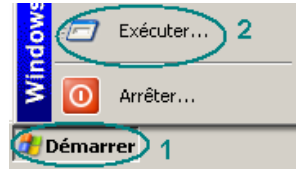


Figure 4 : Exécuter

Etape 2 : En face de "Ouvrir", tapez "dxdiag" (1), puis cliquez sur le bouton **OK** (2).

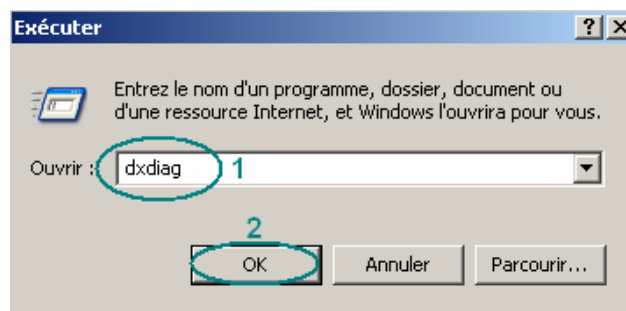


Figure 5 : "dxdiag"

Etape 3 : La fenêtre suivante s'affiche. Elle vous indique la puissance de votre processeur.

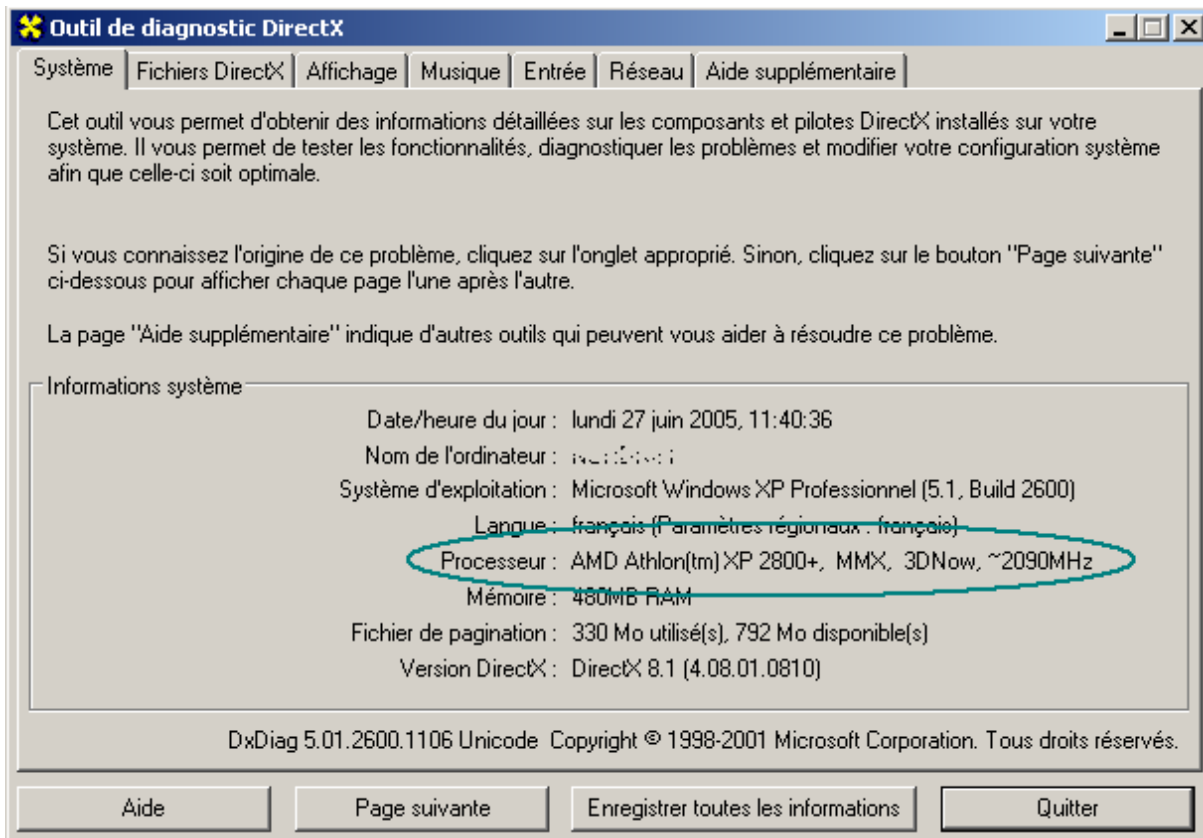


Figure 6 : Processeur

D – Combien de mémoire vive ai-je dans mon ordinateur ?

Etape 1 : Cliquez sur le bouton **Démarrer** (1), puis cliquez sur "Exécuter" (2).

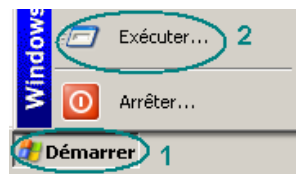


Figure 7 : Exécuter

Etape 2 : En face de "Ouvrir", tapez "dxdiag" (1), puis cliquez sur le bouton **OK** (2).

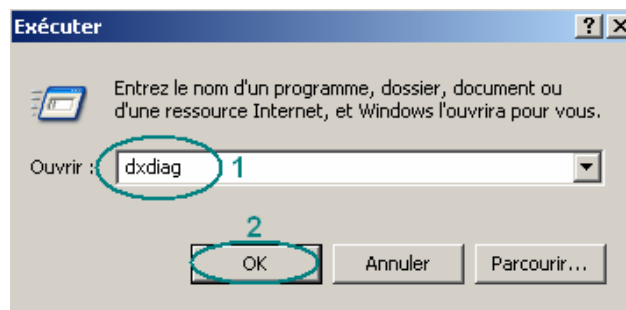


Figure 8 : "dxdiag"

Etape 3 : La fenêtre suivante s'affiche. Elle vous indique la mémoire vive de votre ordinateur.

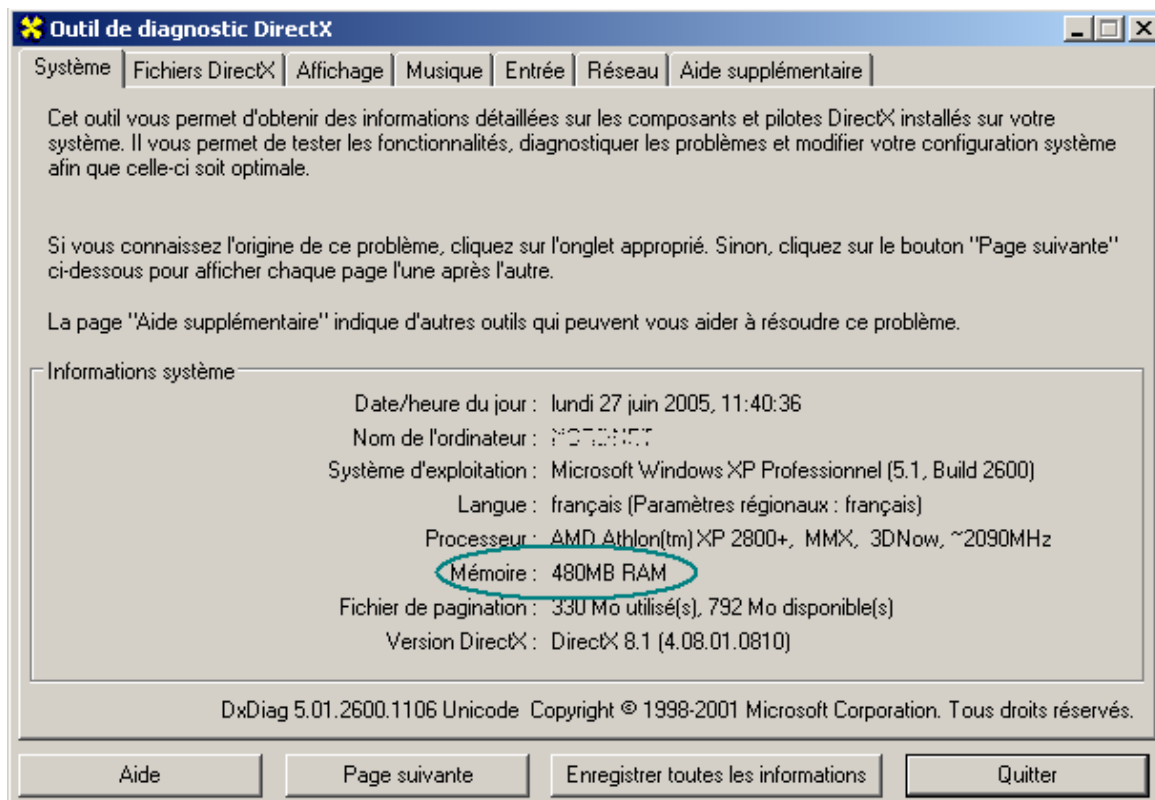


Figure 9 : Mémoire

E – Combien d'espace libre me reste-t-il sur mon disque dur ?

Etape 1 : Double-cliquez sur l'icône du "Poste de Travail" qui apparaît sur votre bureau.

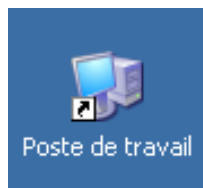


Figure 10 : Poste de travail

Etape 2 : Cliquez avec le bouton droit de la souris sur l'icône du disque dur sur lequel vous désirez installer le contrôle parental (généralement C:), puis cliquez sur "Propriétés".

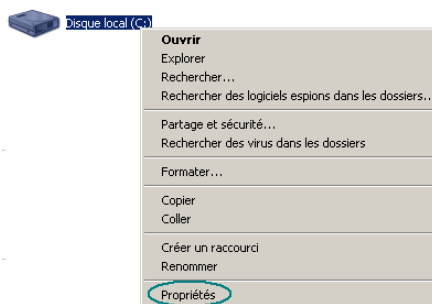


Figure 11 : Propriétés du disque dur C

Etape 3 : La fenêtre suivante vous informe de la place disponible sur votre disque dur.

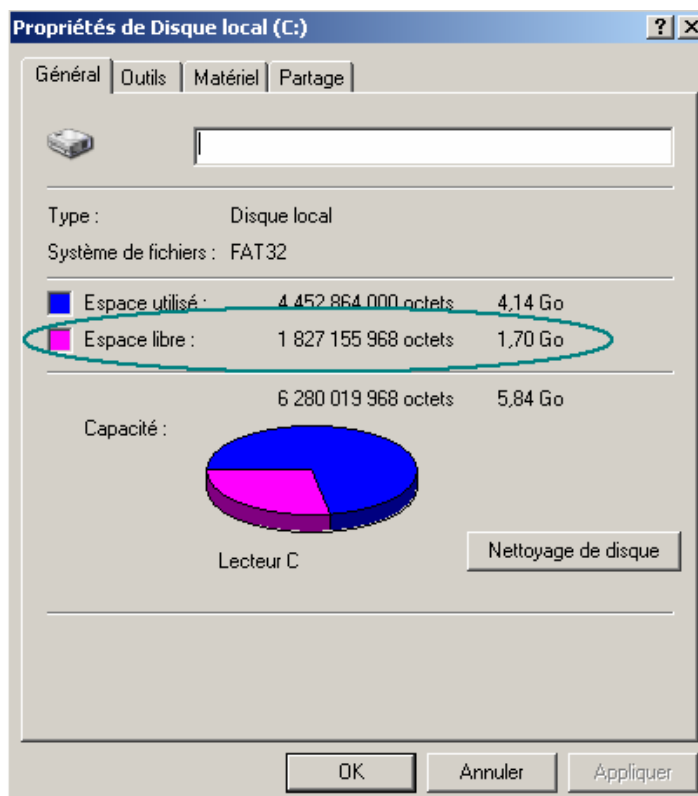


Figure 12 : Espace libre du disque dur