

CONFIGURATION MINIMALE POUR INSTALLER L'ANTIVIRUS FIREWALL V2

Cette fiche pratique vous guidera à vérifier que votre ordinateur possède bien la configuration minimale nécessaire pour installer Securitoo Antivirus Firewall V2.

La fiche pratique suivante est composée de 5 parties :

- [A – Configuration minimale pour l'Antivirus Firewall V2](#)
- [B – Quel est mon système d'exploitation ?](#)
- [C – Quelle est la puissance de mon processeur ?](#)
- [D – Combien de mémoire vive ai-je dans mon ordinateur ?](#)
- [E – Combien d'espace libre me reste-t-il sur mon disque dur ?](#)

A - Configuration minimale pour l'Antivirus Firewall V2.

Etape 1 : La configuration requise pour l'installation de l'Antivirus Firewall V2 est la suivante :

- Posséder un PC
- Système d'exploitation : Windows 98 / Me / 2000 Pro / XP
- Posséder une connexion Internet
- Processeur : Pentium III – 400 Mhz
- 128 Mo de mémoire vive
- 60 Mo d'espace disponible sur votre disque dur

B - Quel est mon système d'exploitation ?

Etape 2 : Cliquez sur le bouton **Démarrer (1)**, puis cliquez sur "Exécuter" (2).

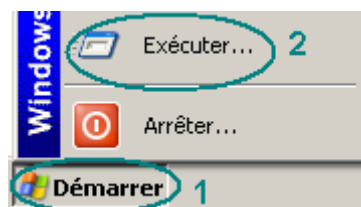


Figure 1 : Exécuter

Etape 3 : En face de "Ouvrir", tapez "dxdiag" (1), puis cliquez sur le bouton **OK** (2).

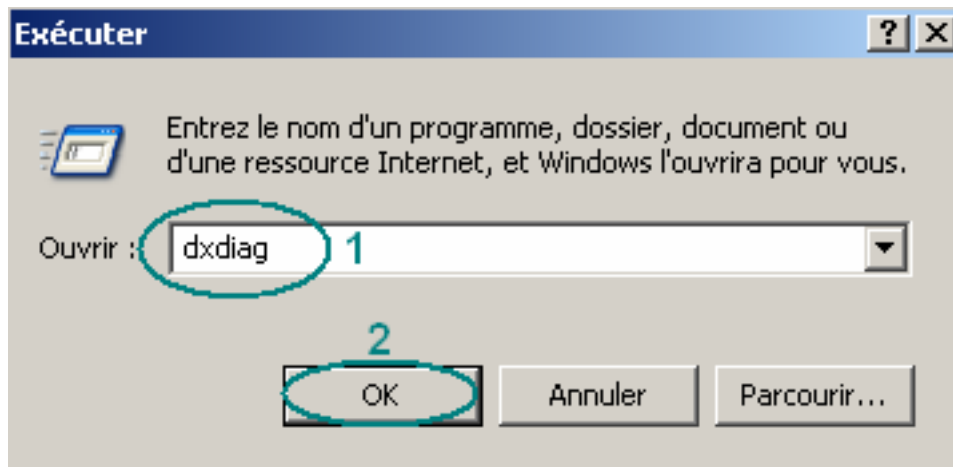


Figure 2 : "dxdiag"

Etape 4 : La fenêtre suivante s'affiche. Elle vous indique votre système d'exploitation.

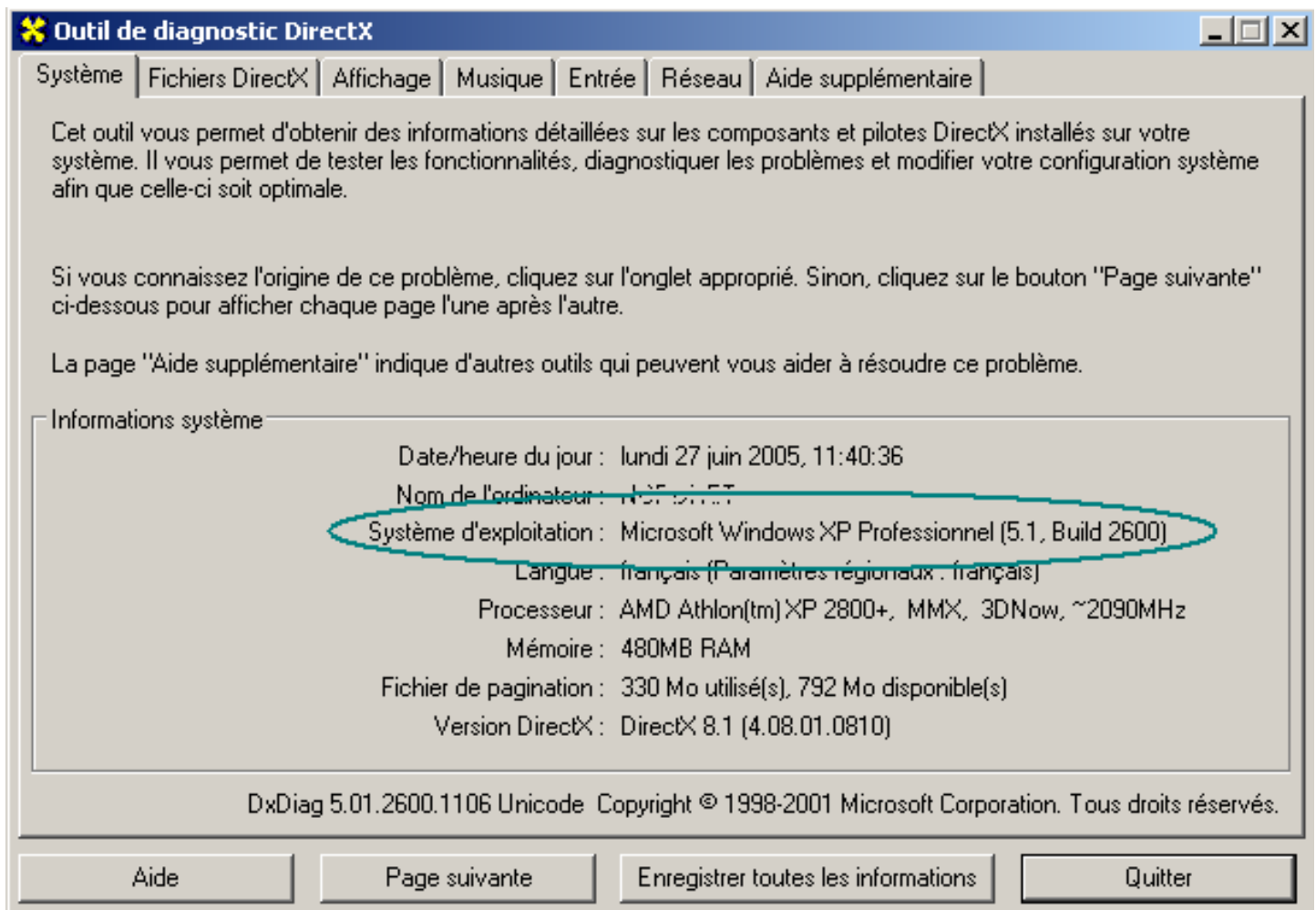


Figure 3 : Système d'exploitation

C - Quelle est la puissance de mon processeur ?

Etape 5 : Cliquez sur le bouton **Démarrer** (1), puis cliquez sur "Exécuter" (2).

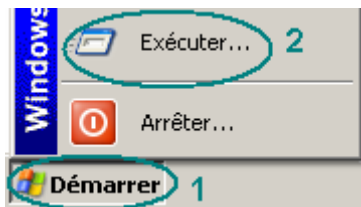


Figure 4 : Exécuter

Etape 6 : En face de "Ouvrir", tapez "dxdiag" (1), puis cliquez sur le bouton **OK** (2).

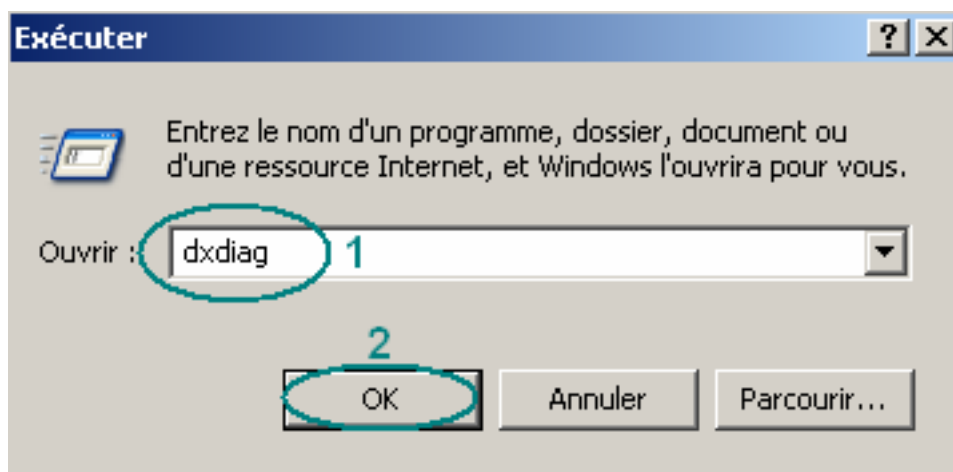


Figure 5 : "dxdiag"

Etape 7 : La fenêtre suivante s'affiche. Elle vous indique la puissance de votre processeur.

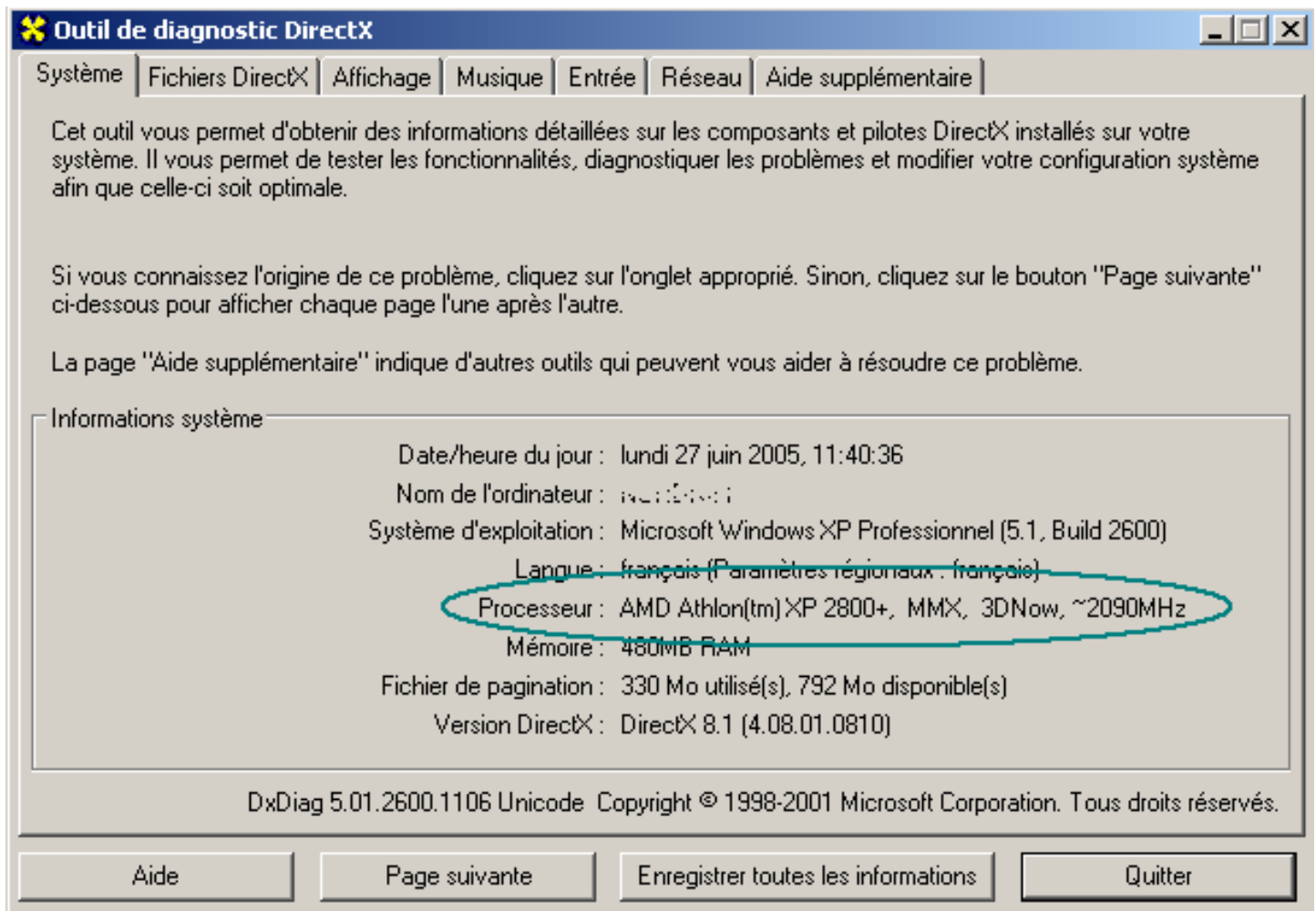


Figure 6 : Processeur

D – Combien de mémoire vive ai-je dans mon ordinateur ?

Etape 8 : Cliquez sur le bouton **Démarrer** (1), puis cliquez sur "Exécuter" (2).



Figure 7 : Exécuter

Etape 9 : En face de "Ouvrir", tapez "dxdiag" (1), puis cliquez sur le bouton **OK** (2).

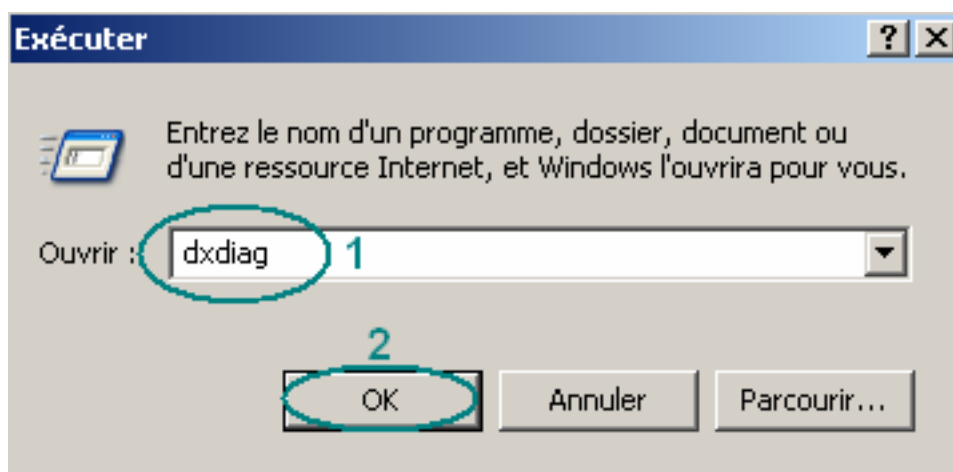


Figure 8 : "dxdiag"

Etape 10 : La fenêtre suivante s'affiche. Elle vous indique la mémoire vive de votre ordinateur.

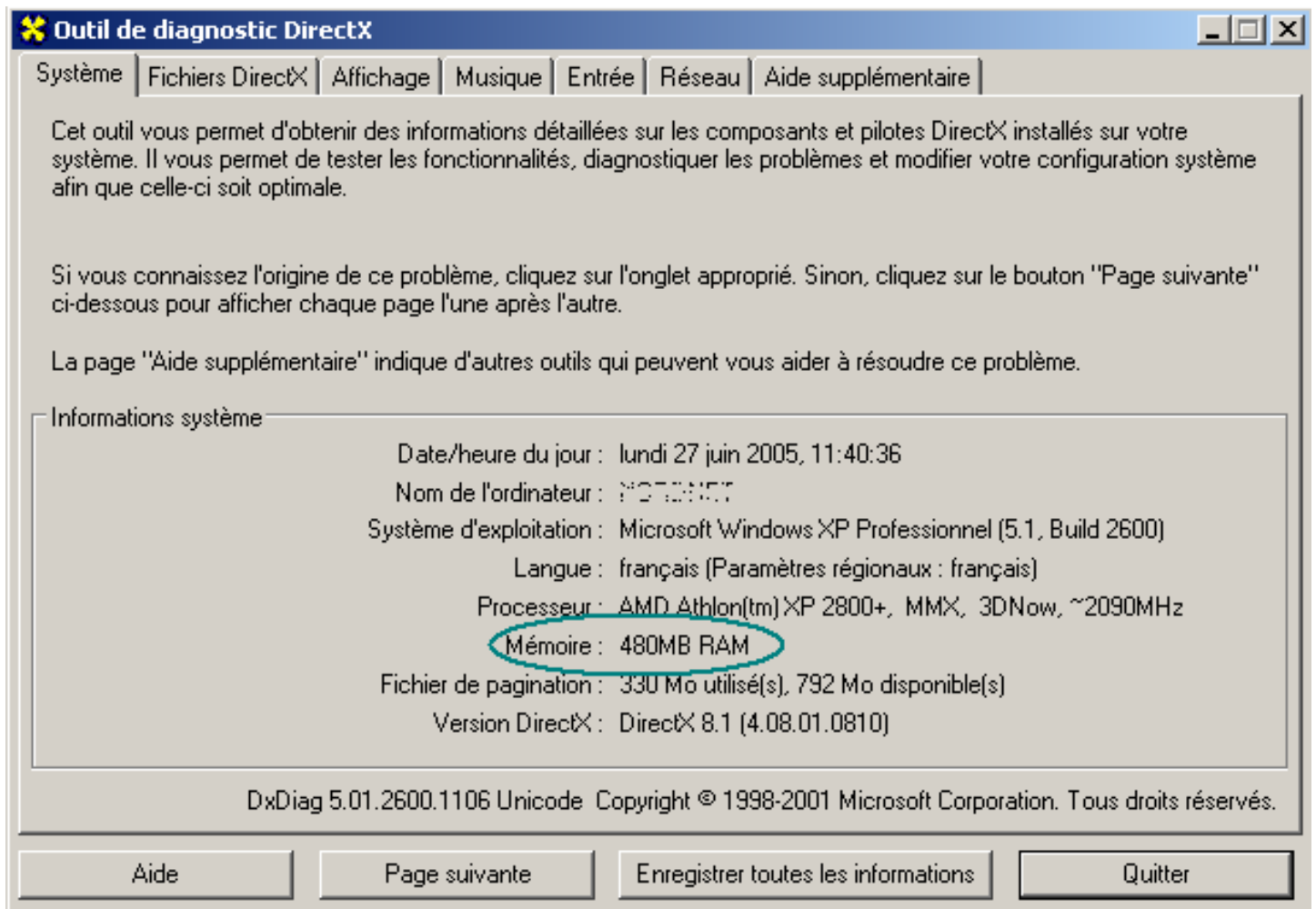


Figure 9 : Mémoire

E – Combien d'espace libre me reste-t-il sur mon disque dur ?

Etape 11 : Double-cliquez sur l'icône du "Poste de Travail" qui apparaît sur votre bureau.

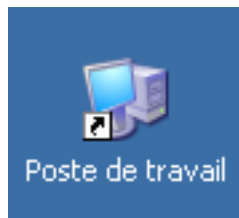


Figure 10 : Poste de travail

Etape 12 : Cliquez avec le bouton droit de la souris sur l'icône du disque dur sur lequel vous désirez installer Securitoo Antivirus Firewall V2 (généralement C:), puis cliquez sur "Propriétés".

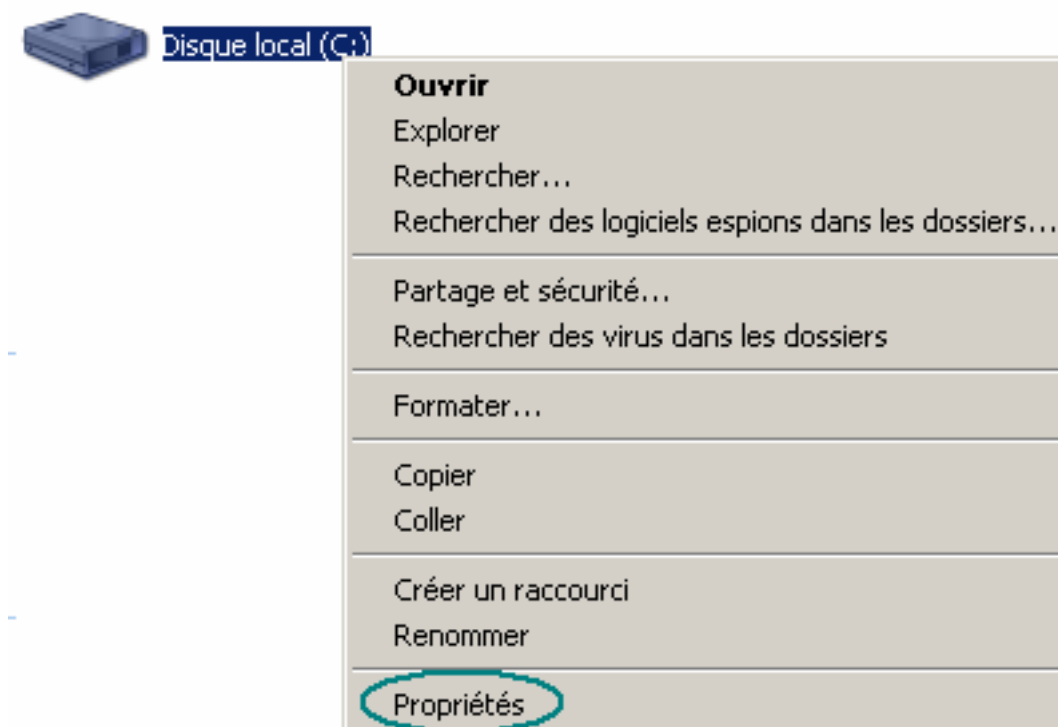


Figure 11 : Propriétés du disque dur C

Etape 13 : La fenêtre suivante vous informe de la place disponible sur votre disque dur.

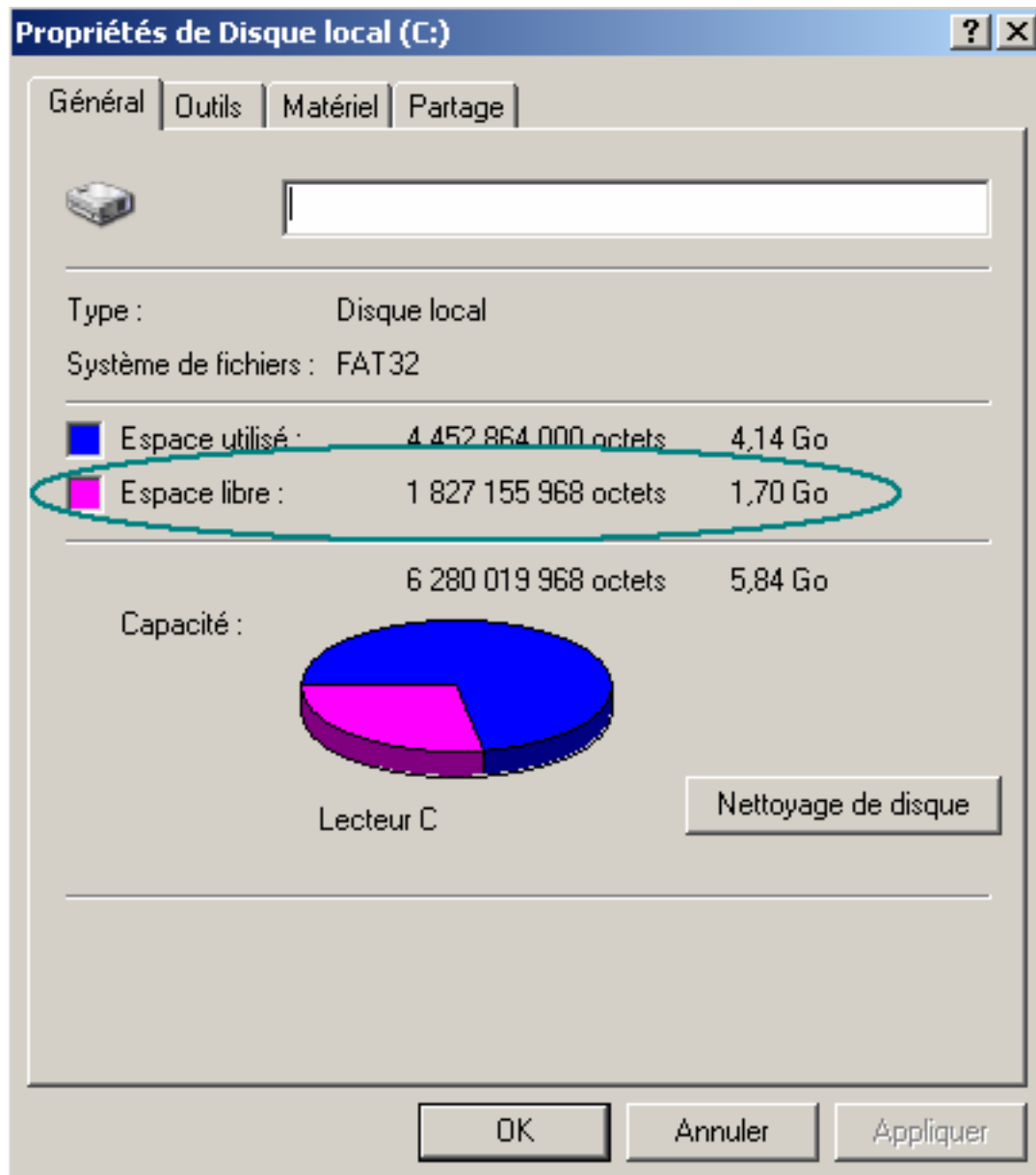


Figure 12 : Espace libre du disque dur