

COMMENT CONFIGURER LE FIREWALL SECURITOO AVEC LA LIVEBOX SAGEM

Cette fiche pratique vous guidera pour configurer le firewall avec la Livebox Sagem.

Configuration du firewall avec la Livebox Sagem

Etape 1 : Cliquez sur le bouton droit de la souris sur l'icône de SECURITOO, située en bas à droite à coté de l'heure. Puis cliquez sur "Ouvrir Securitoo Antivirus Firewall"

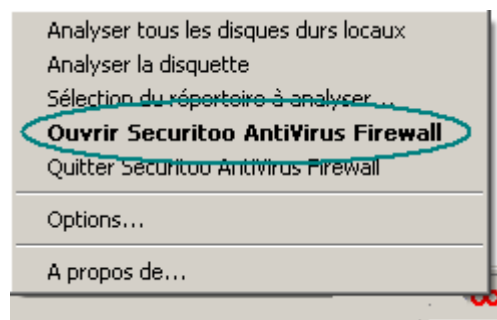


Figure 1 : Ouvrir Securitoo Antivirus Firewall

Etape 2 : Cliquez sur le bouton **Firewall**.



Figure 2 : Firewall

Etape 3 : Cliquez sur "Paramètres Avancés...".

The screenshot shows the Securitoo AntiVirus Firewall interface. The window title is "Securitoo AntiVirus Firewall". The main header features the "AntiVirus Firewall securitoo.com" logo and the "wanadoo" logo. On the left, there is a navigation menu with icons for "Accueil", "AntiVirus", "Firewall", "Mise à jour automatique", and "Mon abonnement". The "Firewall" section is active, displaying a table of settings:

Firewall		Activé
Profil du Firewall	Normal	Modifier...
Contrôle de l'application	Demander à l'utilisateur	Modifier
Applic. autorisées/refusées	8 / 0	Modifier...
Configuration des alertes	Connexion uniquement	Modifier
Alertes récentes	9318 depuis aujourd'hui, 08:59	Afficher...
Dernière alerte	Aujourd'hui, 14:25	Détails...
Paquets bloqués	3177313	

At the bottom of the Firewall settings area, the link "Paramètres avancés..." is circled in green. Below the settings table, there are links for "www.securitoo.com", "Informations récentes sur les virus", and "Assistance". At the bottom of the interface, there are "Aide" and "Fermer" buttons.

Figure 3 : Paramètres avancés du Firewall

Etape 4 : Cliquez sur l'onglet "Paramètres avancés"

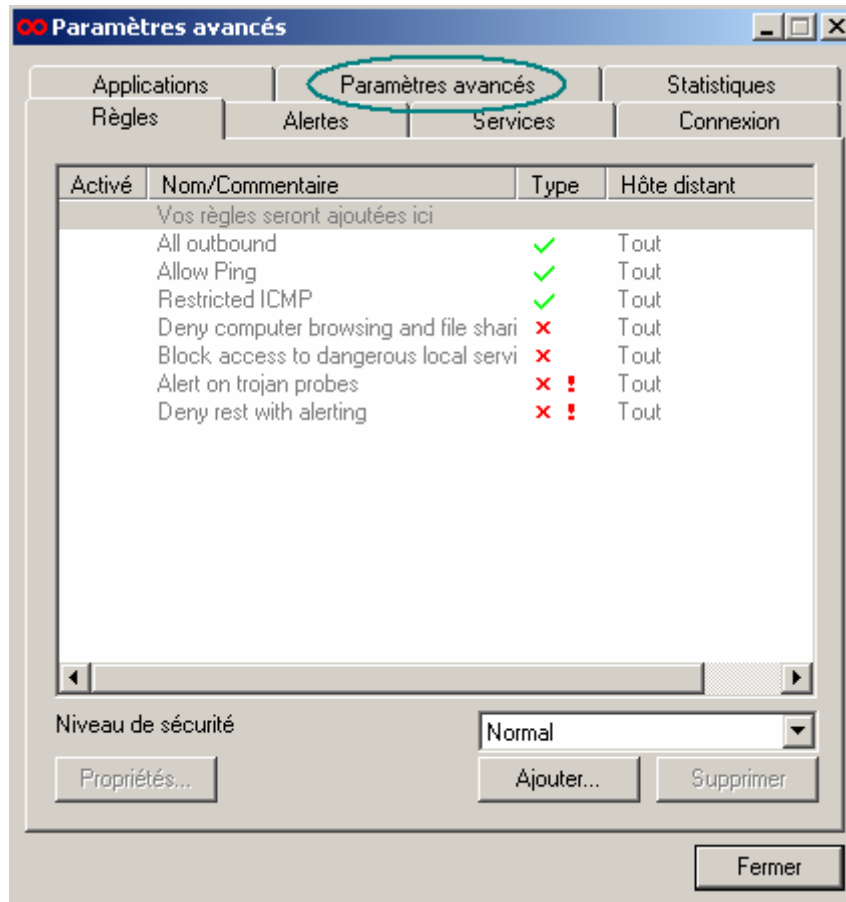


Figure 4 : Paramètres avancés

Etape 5 : Dans "Traitement de fragments", au niveau de "Taille minimale", remplacez "128" par "32" (1). Puis, cliquez sur le bouton **Fermer** (2).

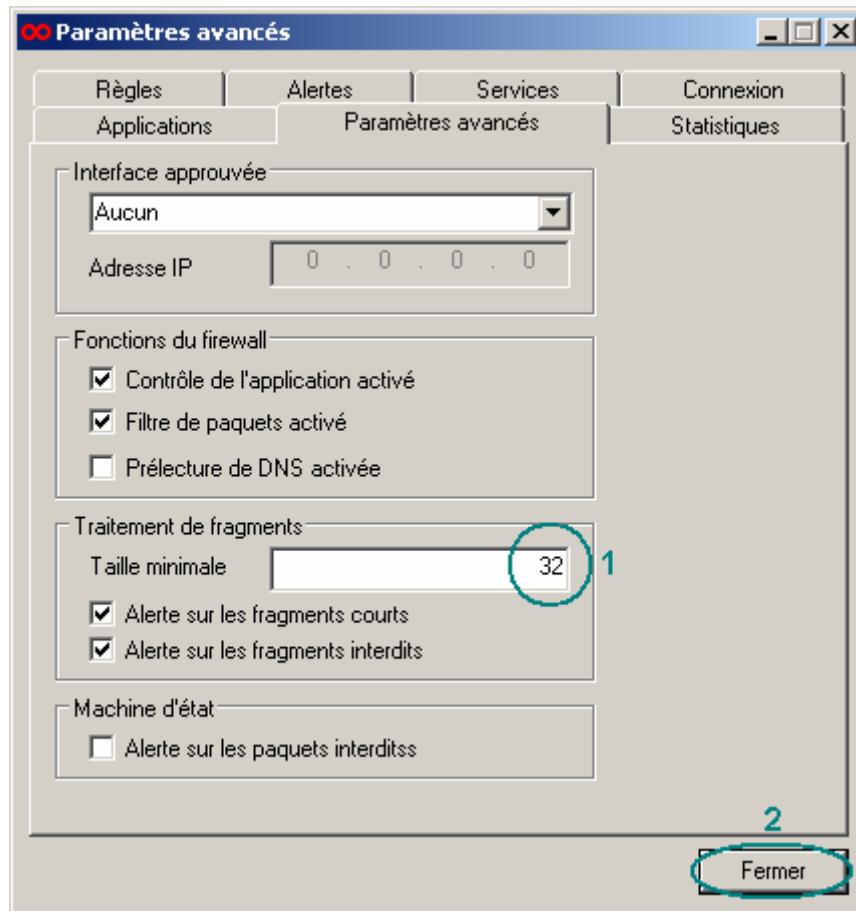


Figure 5 : Changement de la taille minimale