

# COMMENT CONFIGURER LE FIREWALL SECURITOO V4 AVEC LA LIVEBOX INVENTEL

Cette fiche pratique vous guide à configurer le firewall de Securitoo avec la livebox Inventel.

La fiche pratique suivante est composée de 4 parties :

- [A - Configurer le firewall de Securitoo avec la Livebox Inventel](#)
- [B - Ajouter ou autoriser l'application iexplore.exe](#)
- [C - Ajouter ou autoriser l'application wlancfg.exe](#)
- [D - Redémarrer l'ordinateur](#)

## **A - Configurer le firewall de Securitoo avec la LiveBox Inventel.**

Etape 1 : Cliquez avec le bouton droit de la souris sur l'icône de Securitoo, située en bas à droite à coté de l'heure. Puis cliquez sur "Ouvrir Securitoo Antivirus Firewall".

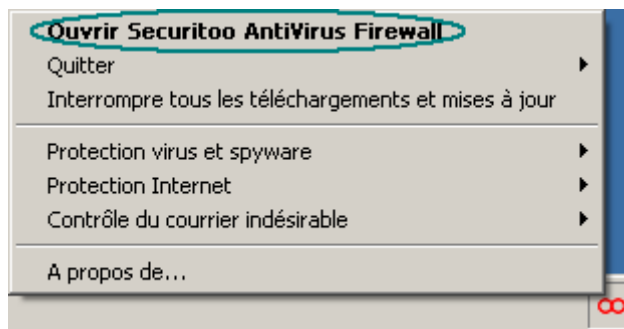



Figure 1 : Ouvrir Securitoo Antivirus Firewall

Note : Si vous êtes sous Windows XP et que l'icône de Securitoo n'apparaît pas dans la barre des tâches, cliquez sur le bouton . L'icône apparaît.

Etape 2 : Cliquez sur "Paramètres avancés..."

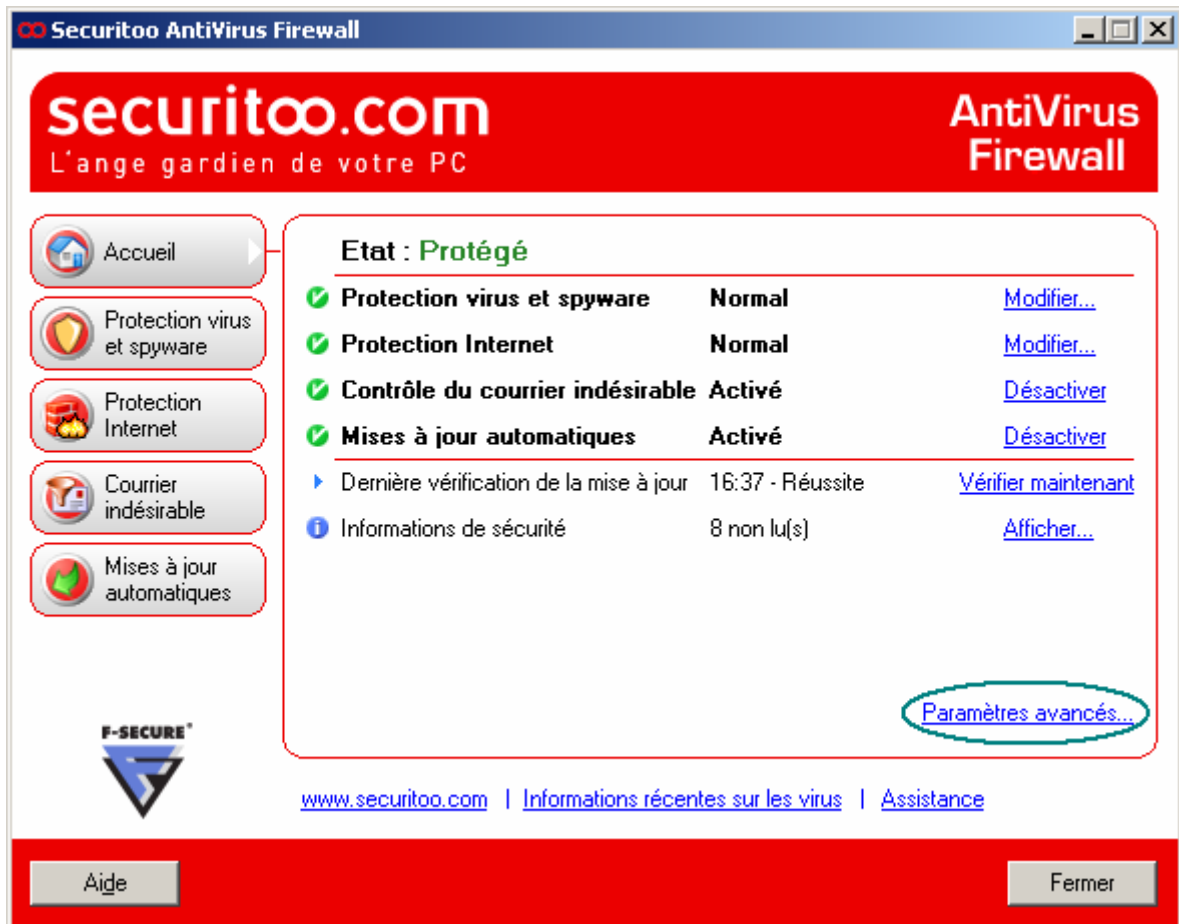


Figure 2 : Paramètres avancés

Etape 3 : Double-cliquez sur "Protection Internet" (1), puis sur "Contrôle des applications" (2). Regardez si les deux applications iexplore.exe (3) et wlancfg.exe (4) sont présentes et autoriser. Si elles sont toutes présentes et activées, rendez vous à [l'étape 17](#).

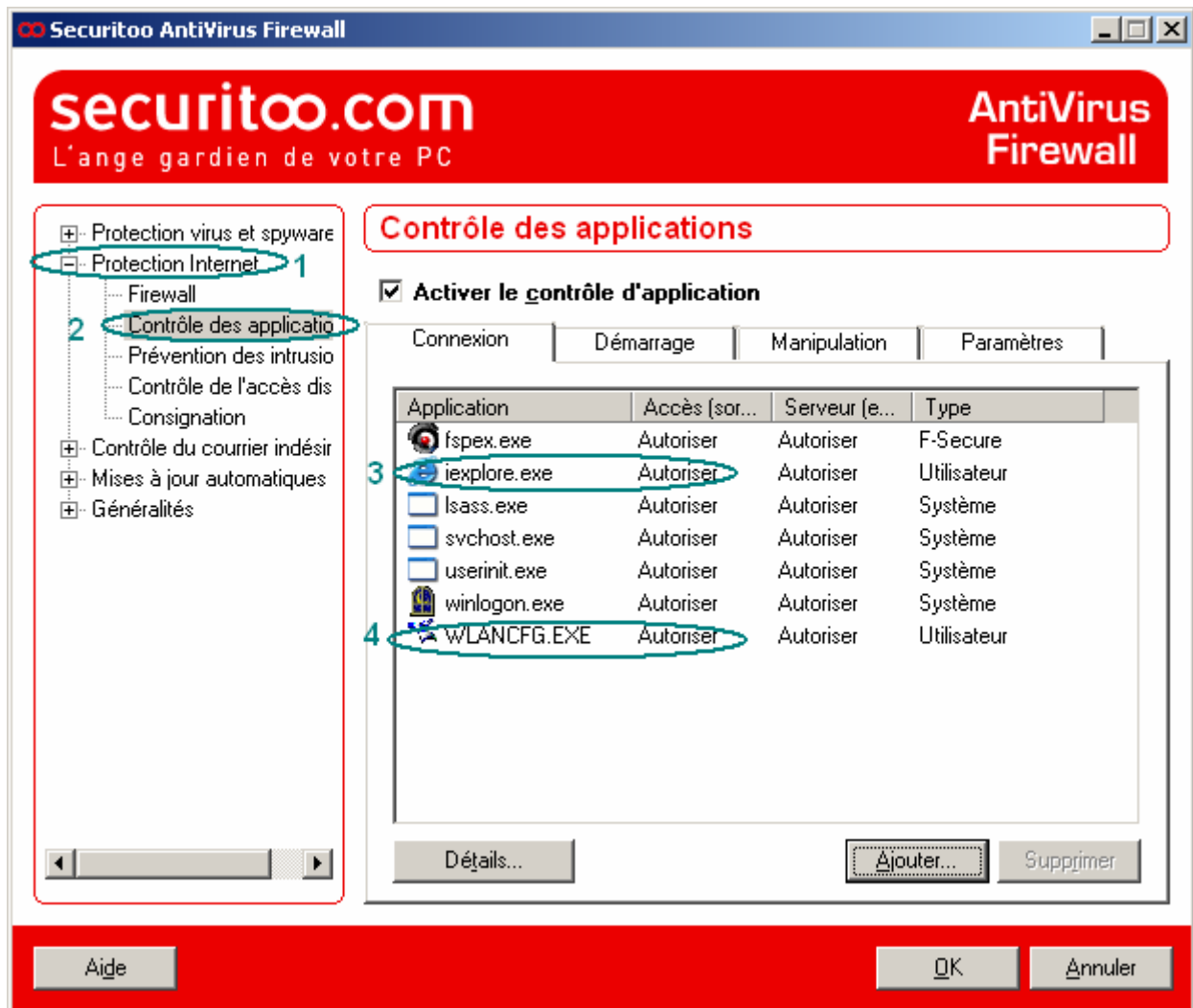


Figure 3 : Wlancfg et Iexplore autorisées

## B - Ajouter ou autoriser l'application iexplore.exe

Etape 4 : Si l'application "iexplore.exe" n'apparaît pas dans la liste ou si elle est refusée, cliquez sur le bouton **Ajouter**. Sinon, rendez vous à [l'étape 10](#).



Figure 4 : Ajout d'une application

Etape 5 : Cliquez sur le bouton **Parcourir....**

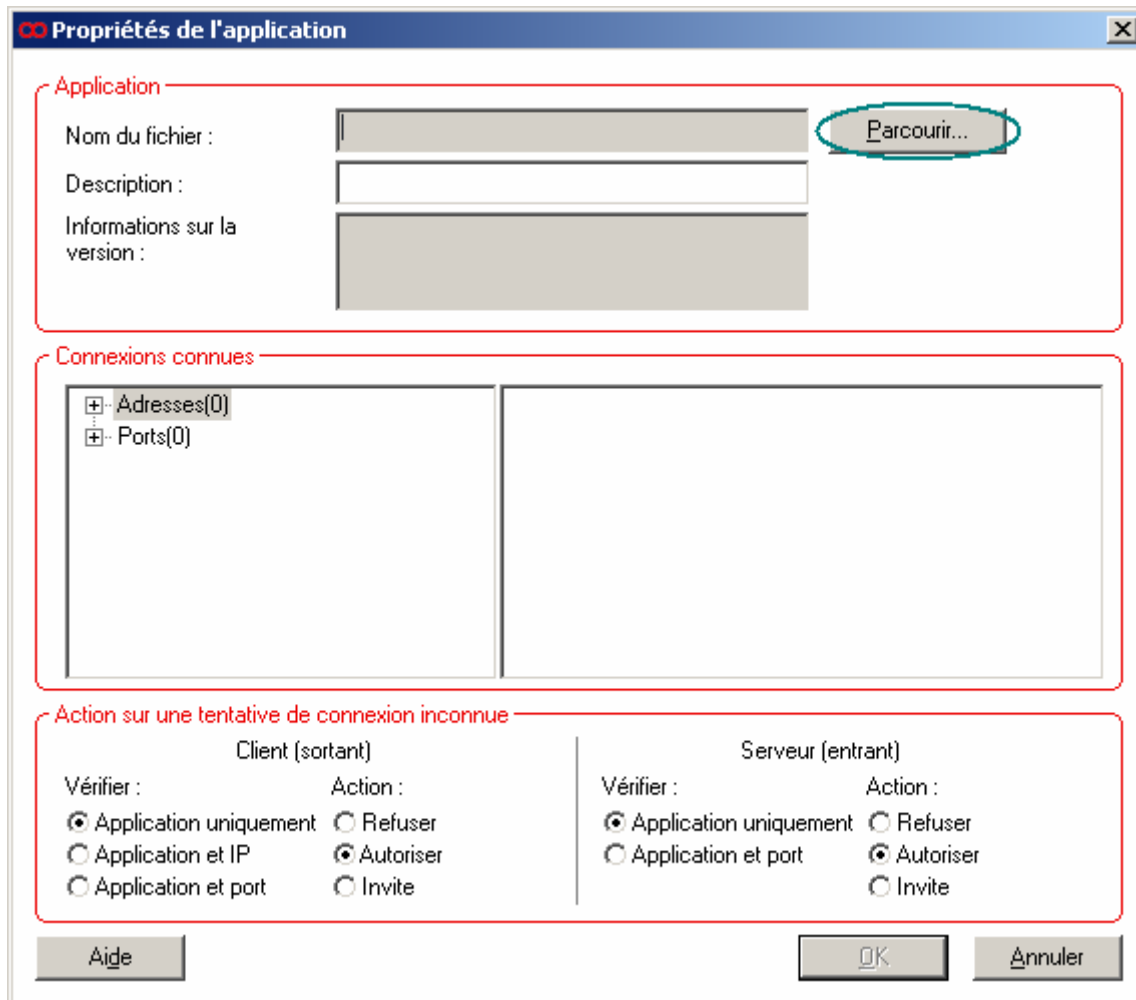
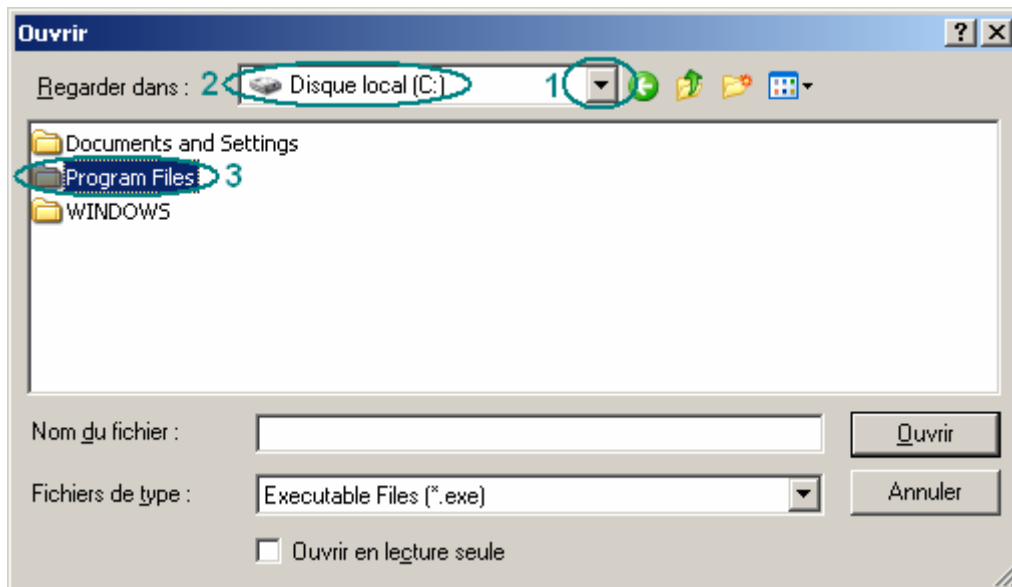


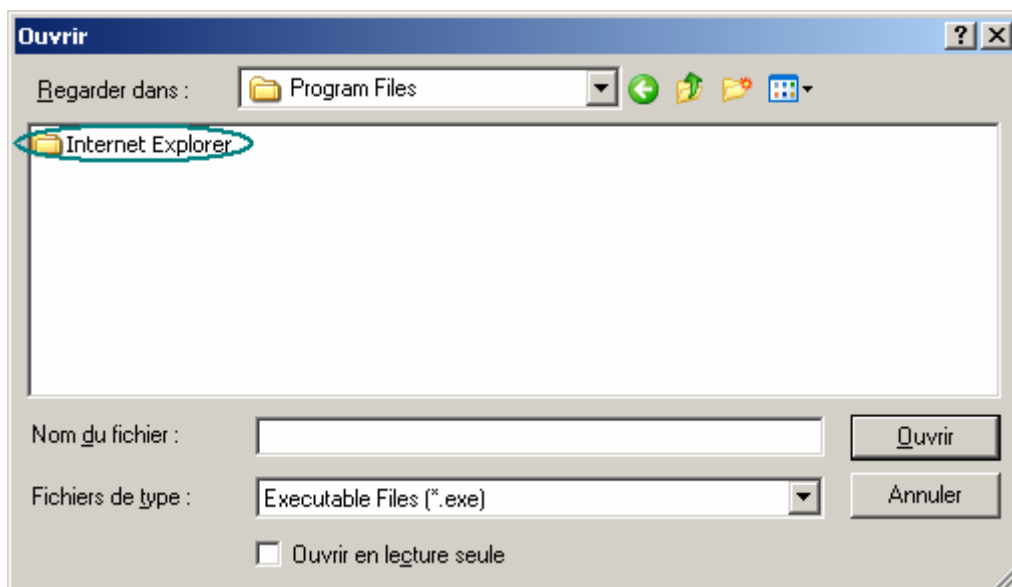
Figure 5 : Parcourir

Etape 6 : Cliquez sur la flèche (1) pour dérouler la liste au niveau de "Regarder dans" et sélectionnez votre disque dur. (C:) (2). Puis double-cliquez sur "Program Files" (3).



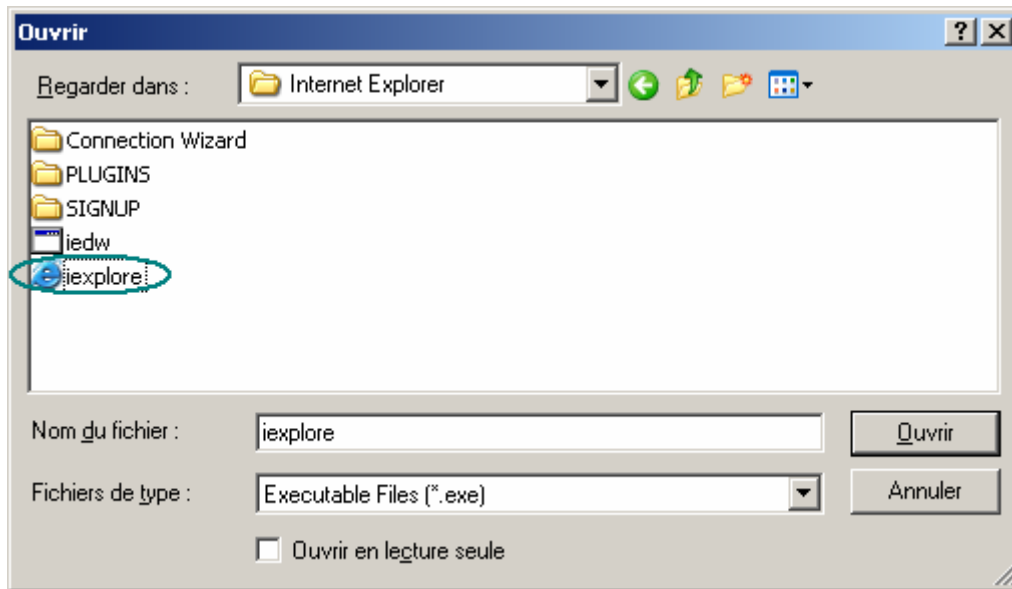
**Figure 6 : Sélection de Program Files**

Etape 7 : Double-cliquez sur le dossier "Internet Explorer".



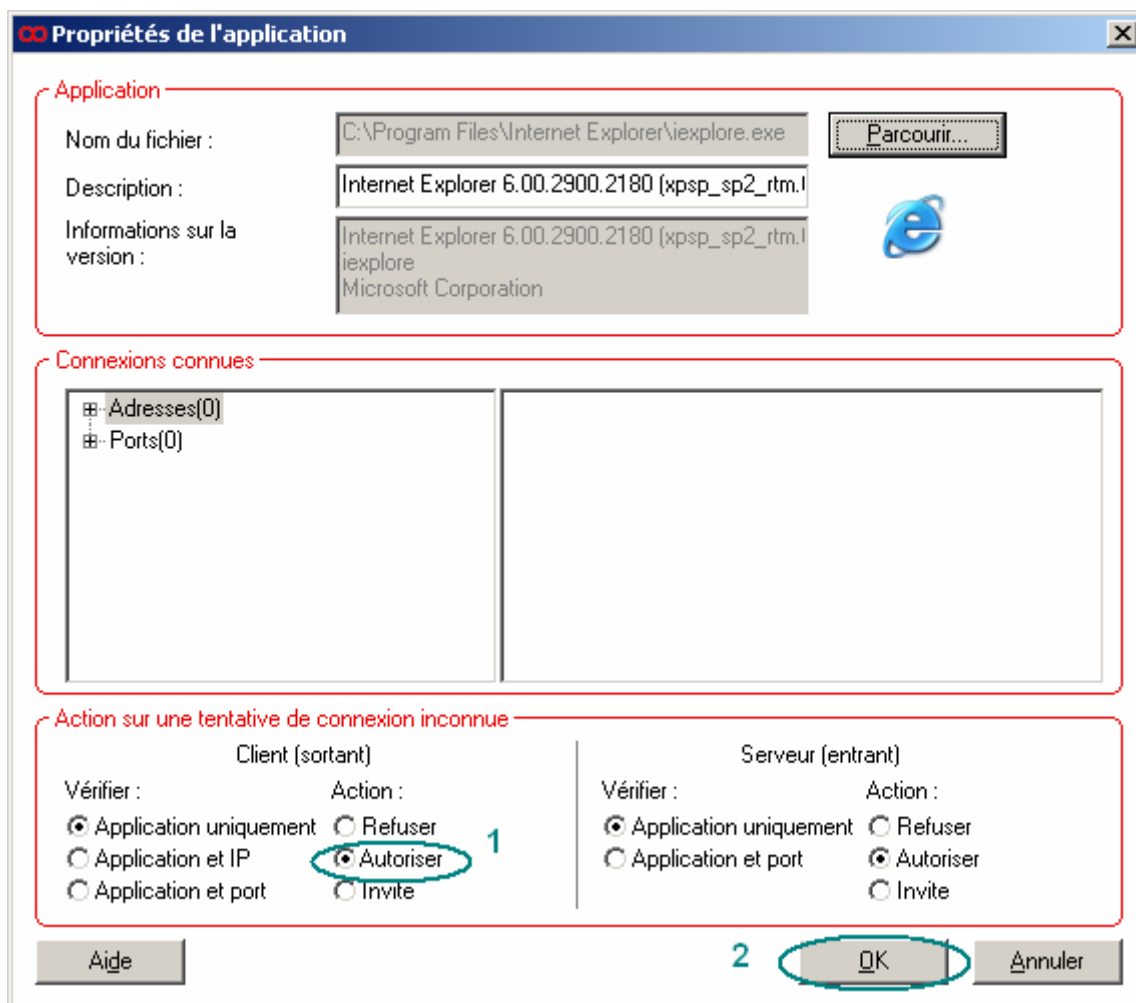
**Figure 7 : Sélection du répertoire Internet Explorer**

Etape 8 : Double-cliquez sur le fichier "iexplore".



**Figure 8 : Sélection du fichier iexplore**

Etape 9 : Au niveau de "Action sur une tentative de connexion inconnue", sélectionnez "Autoriser" (1). Puis cliquez sur le bouton **OK** (2).



**Figure 9 : Autoriser l'application iexplore.exe**

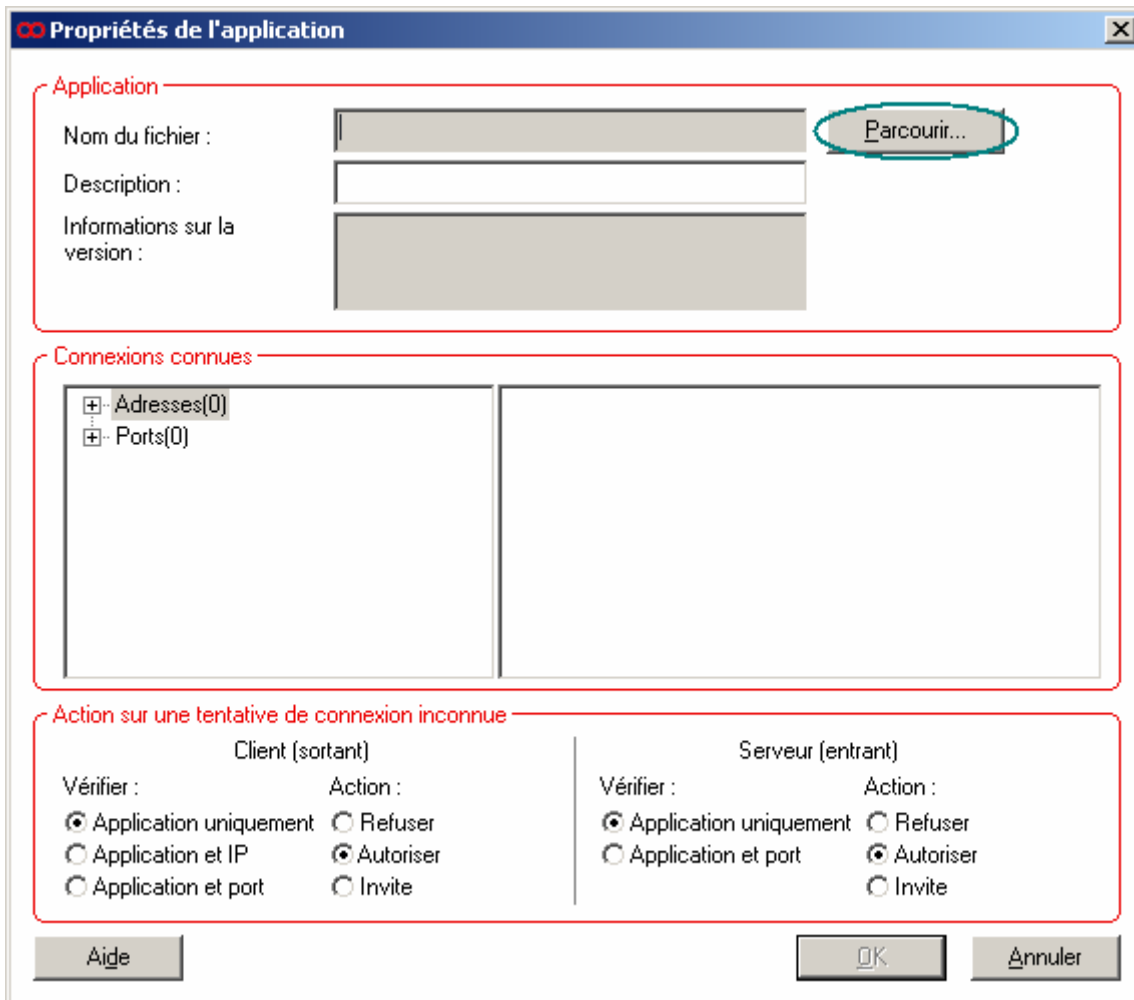
## C - Ajouter ou autoriser l'application wlancfg.exe.

Etape 10 : Si l'application "wlancfg.exe" n'apparaît pas dans la liste ou si elle est refusée, cliquez sur le bouton **Ajouter**. Sinon, rendez vous à [l'étape 17](#).



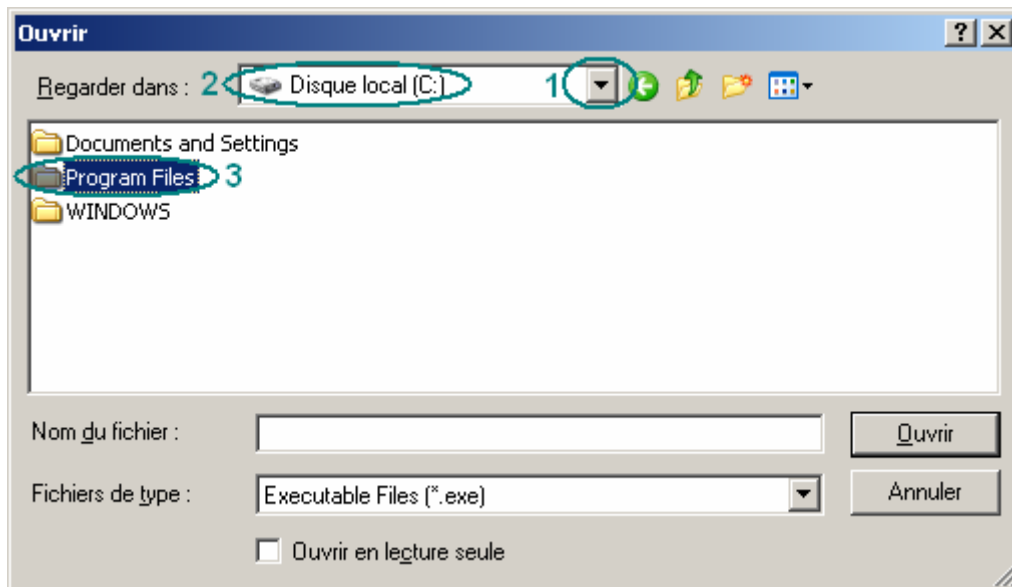
Figure 10 : Ajout d'une application

Etape 11 : Cliquez sur le bouton **Parcourir...**



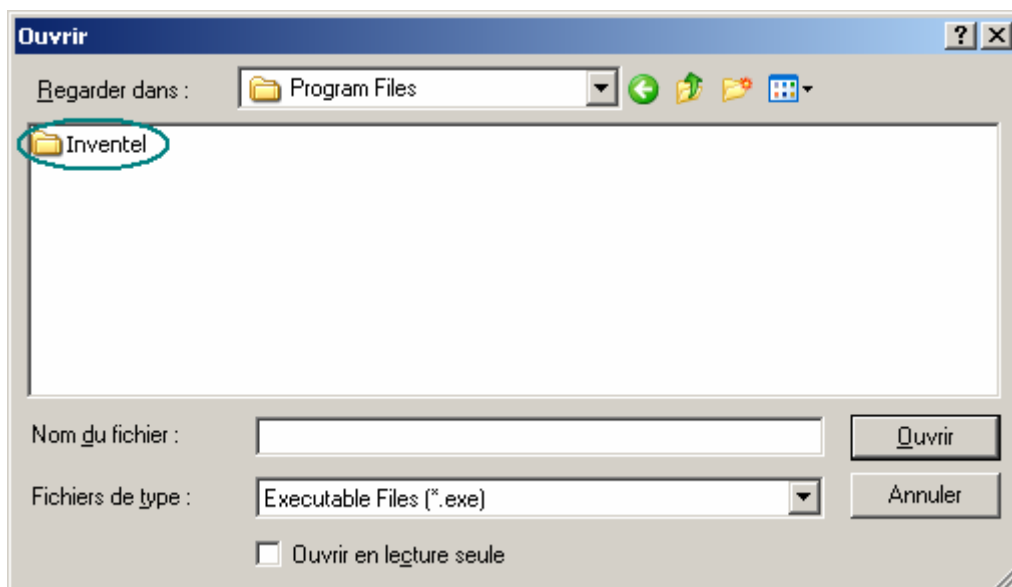
**Figure 11 : Parcourir**

Etape 12 : Cliquez sur la flèche (1) pour dérouler la liste au niveau de "Regarder dans" et sélectionnez votre disque dur. (C:) (2). Puis double-cliquez sur "Program Files" (3).



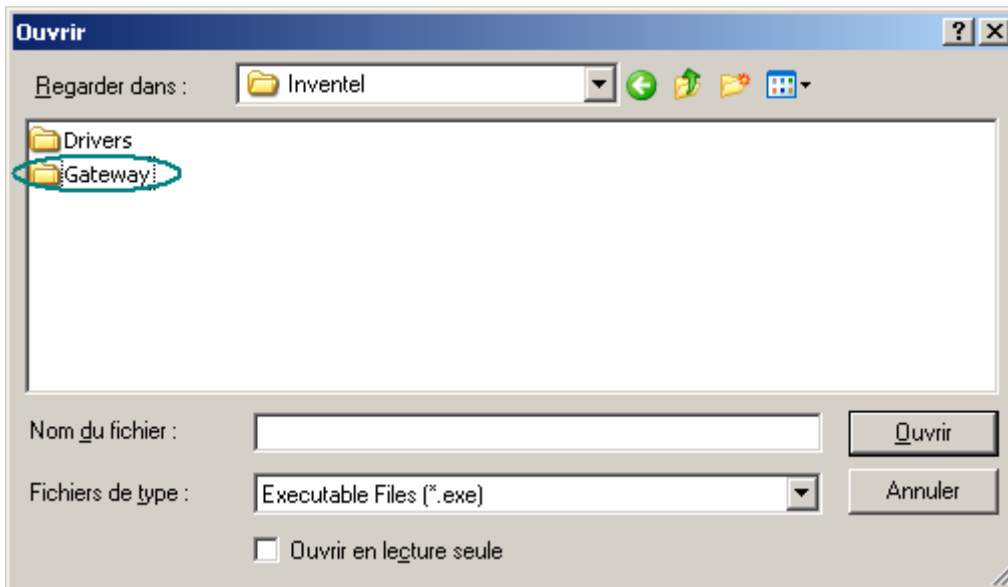
**Figure 12 : Sélection du répertoire Program Files**

Etape 13 : Double-cliquez sur "Inventel".



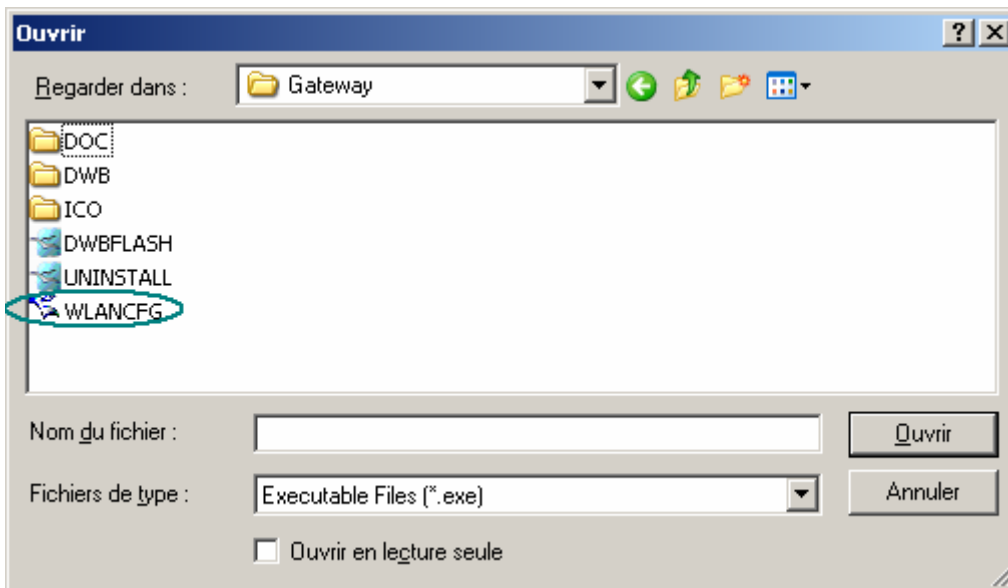
**Figure 13 : Sélection du répertoire Inventel**

Etape 14 : Double-cliquez sur "Gateway".



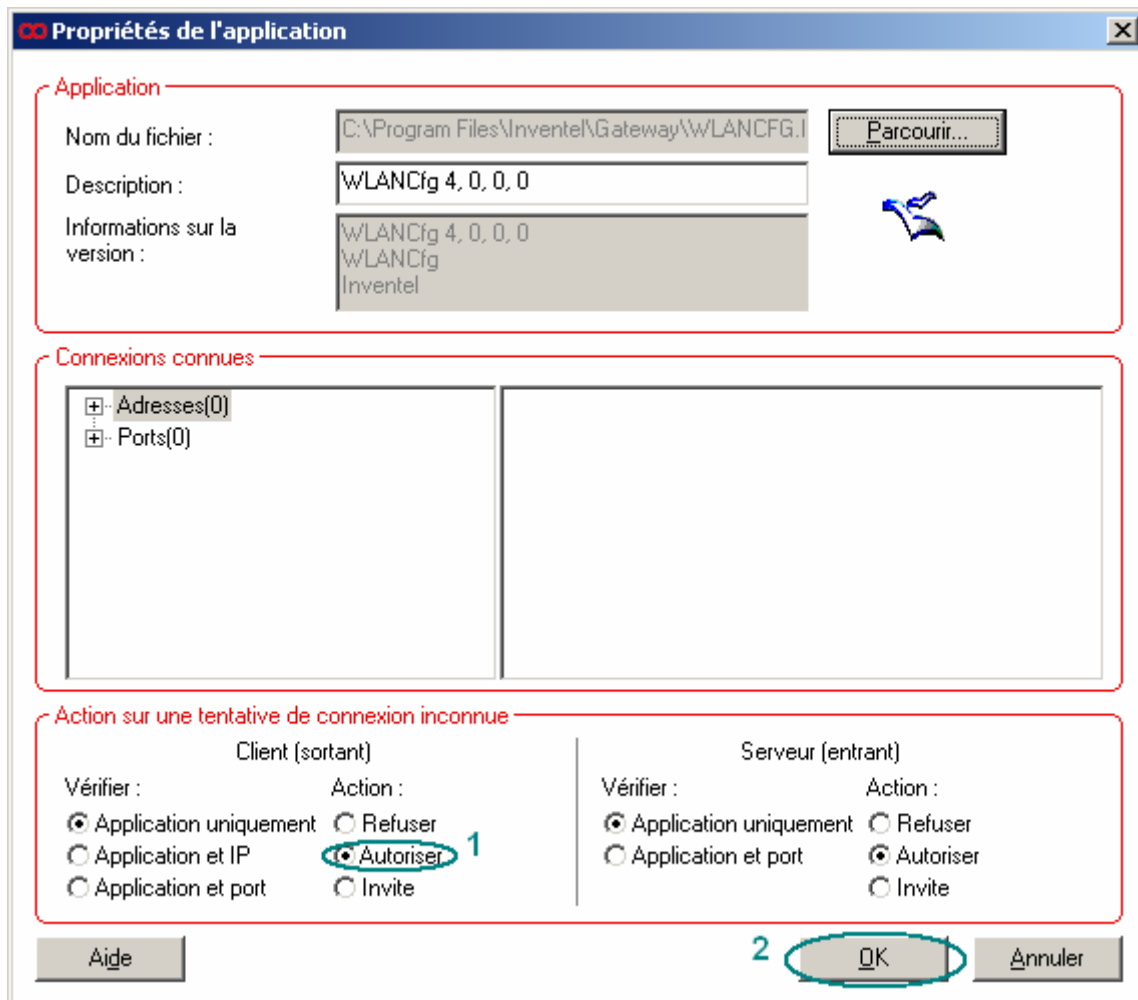
**Figure 14** : Sélection du répertoire Gateway

Etape 15 : Double-cliquez sur "WLANCFG".



**Figure 15** : Autoriser l'application wlancfg.exe

Etape 16 : Au niveau de "Action sur une tentative de connexion inconnue", sélectionnez "Autoriser" (1). Puis cliquez sur le bouton **OK** (2).



**Figure 16 : Autoriser l'application wlancfg.exe**

Etape 17 : Vous avez alors ces deux applications (1 et 2) présentes et autorisées. Cliquez sur le bouton **OK** (3).



Figure 17 : Applications autorisées

## D - Redémarrer l'ordinateur.

Etape 18 : Redémarrez l'ordinateur. Pour cela, cliquez sur le bouton **Démarrer** (1), puis sur "Arrêter" (2). Sélectionnez "Redémarrer" (3), puis cliquez sur le bouton **OK** (4).



Figure 18 : Arrêter l'ordinateur

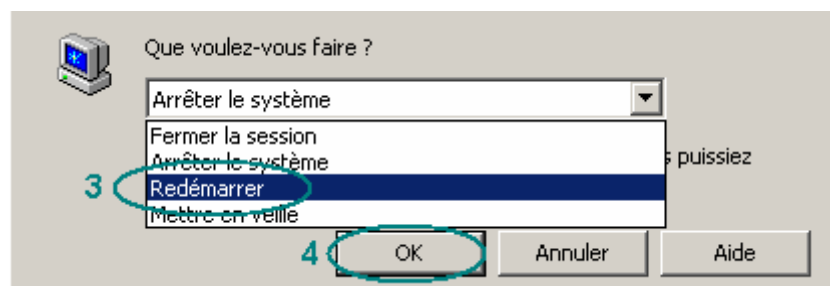


Figure 19 : Redémarrer l'ordinateur

Si après cette manipulation, votre connexion ne fonctionne toujours pas, laissez Securitoo installé puis désinstallez et réinstallez votre livebox.