

# COMMENT CONFIGURER LE FIREWALL SECURITOO 4 AVEC LA LIVEBOX SAGEM AFIN D'OPTIMISER LA NAVIGATION


Cette fiche pratique vous guidera pour configurer le firewall de Securitoo 4 avec la Livebox Sagem afin d'optimiser la navigation.

## Configuration du firewall de Securitoo 4 avec la Livebox Sagem.

Etape 1 : Cliquez avec le bouton droit de la souris sur l'icône de Securitoo, située en bas à droite à coté de l'heure. Puis cliquez sur "Ouvrir Securitoo Antivirus Firewall"



Figure 1 : Ouvrir Securitoo Antivirus Firewall

Note : Si vous êtes sous Windows XP et que l'icône de Securitoo n'apparaît pas dans la barre des tâches, cliquez sur le bouton  . L'icône apparaît.

Etape 2 : Cliquez sur "Paramètres avancés..."

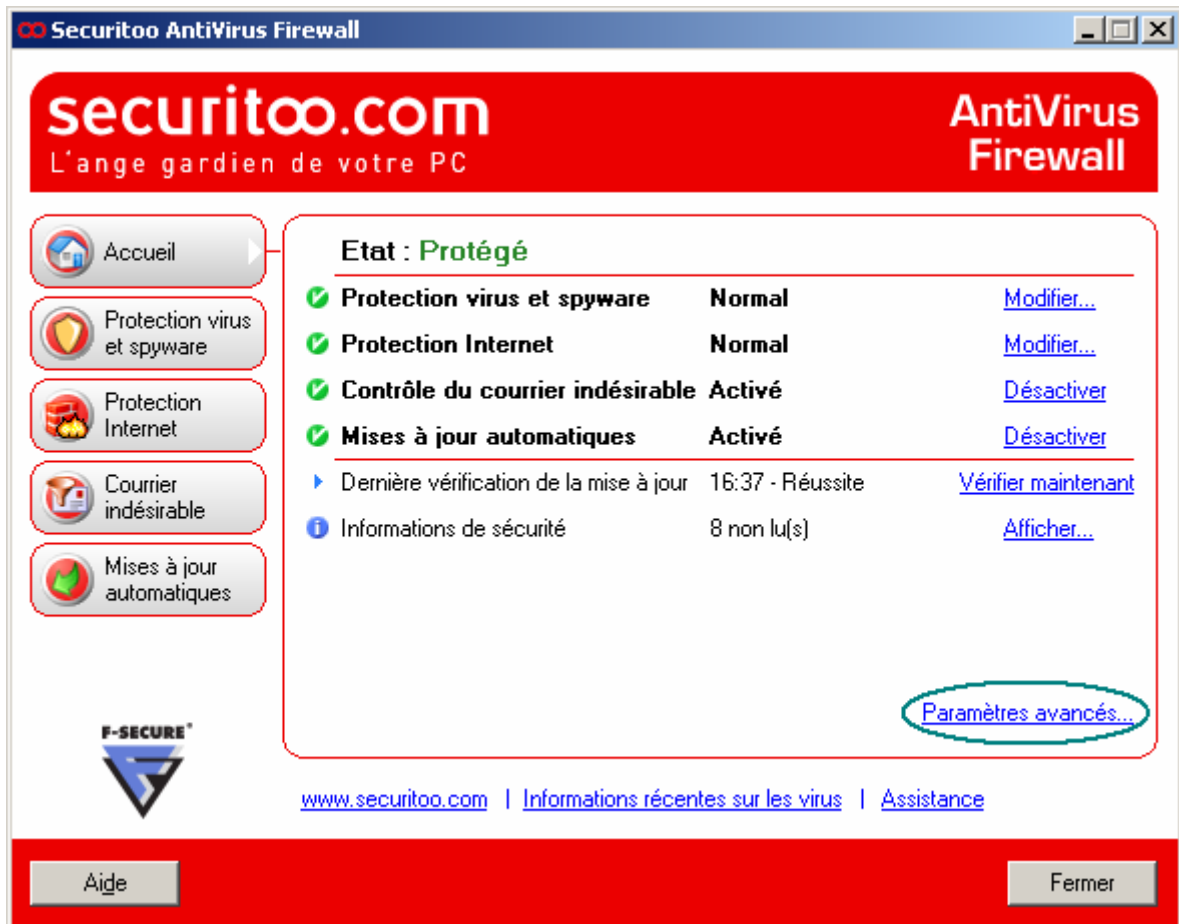


Figure 2 : Paramètres avancés

- Etape 3 : Double-cliquez sur "Protection Internet" (1), puis sur Firewall" (2).  
Cliquez sur l'onglet "Paramètres" (3).  
Au niveau de "Alerte en cas de fragments de moins de", remplacez "128" par "32" (4).  
Puis, cliquez sur le bouton **OK** (5).



Figure 3 : Taille des paquets

Votre navigation doit alors fonctionner correctement.