

COMMENT CONFIGURER LE FIREWALL SECURITOO V2 AVEC LA LIVEBOX INVENTEL

Cette fiche pratique vous guidera pour configurer le firewall de SECURITOO avec la livebox inventel.

La fiche pratique suivante est composée de 8 parties :

- [A – Configuration du firewall de Securitoo avec la Livebox Inventel](#)
- [B – Ajouter l'application svchost.exe](#)
- [C – Ajouter l'application iexplore.exe](#)
- [D – Ajouter l'application wlancfg.exe](#)
- [E – Autoriser l'application svchost.exe](#)
- [F – Autoriser l'application iexplore.exe](#)
- [G – Autoriser l'application wlancfg.exe](#)
- [H – Redémarrage de l'ordinateur](#)

A - Configuration du firewall de SECURITOO avec la LiveBox Inventel.

Etape 1 : Cliquez avec le bouton droit de la souris sur l'icône de SECURITOO, située en bas à droite à coté de l'heure. Puis cliquez sur "Ouvrir SECURITOO Antivirus Firewall"

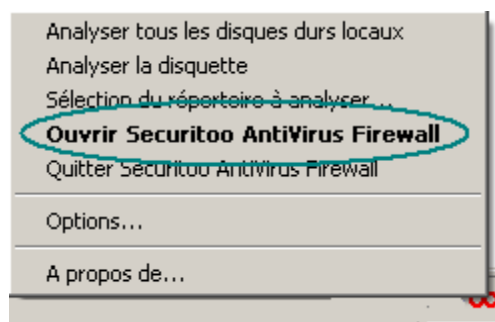


Figure 1 : Ouvrir Securitoo Antivirus Firewall

Etape 2 : Cliquez sur le bouton **Firewall**.



Figure 2 : Firewall

Etape 3 : Cliquez sur "Paramètres Avancés..."

The screenshot shows the Securitoo AntiVirus Firewall interface. The title bar reads "Securitoo AntiVirus Firewall". The main header features "AntiVirus Firewall securitoo.com" and the wanadoo logo. A left sidebar contains navigation buttons: Accueil, AntiVirus, Firewall (selected), Mise à jour automatique, and Mon abonnement. The main content area is titled "Firewall" and shows a status of "Activé". Below this is a table of settings:

	Normal	Modifier...
Profil du Firewall	Normal	Modifier...
Contrôle de l'application	Demander à l'utilisateur	Modifier
Applic. autorisées/refusées	8 / 0	Modifier...
Configuration des alertes	Connexion uniquement	Modifier
Alertes récentes	9318 depuis aujourd'hui, 08:59	Afficher...
Dernière alerte	Aujourd'hui, 14:25	Détails...
Paquets bloqués	3177313	

At the bottom of the settings table, the link "Paramètres avancés..." is circled in green. Below the table are links for "www.securitoo.com", "Informations récentes sur les virus", and "Assistance". The footer contains the F-SECURE logo and buttons for "Aide" and "Fermer".

Figure 3 : Paramètres avancés du Firewall

Etape 4 : La fenêtre suivante s'affiche. Cliquez sur l'onglet "Applications"

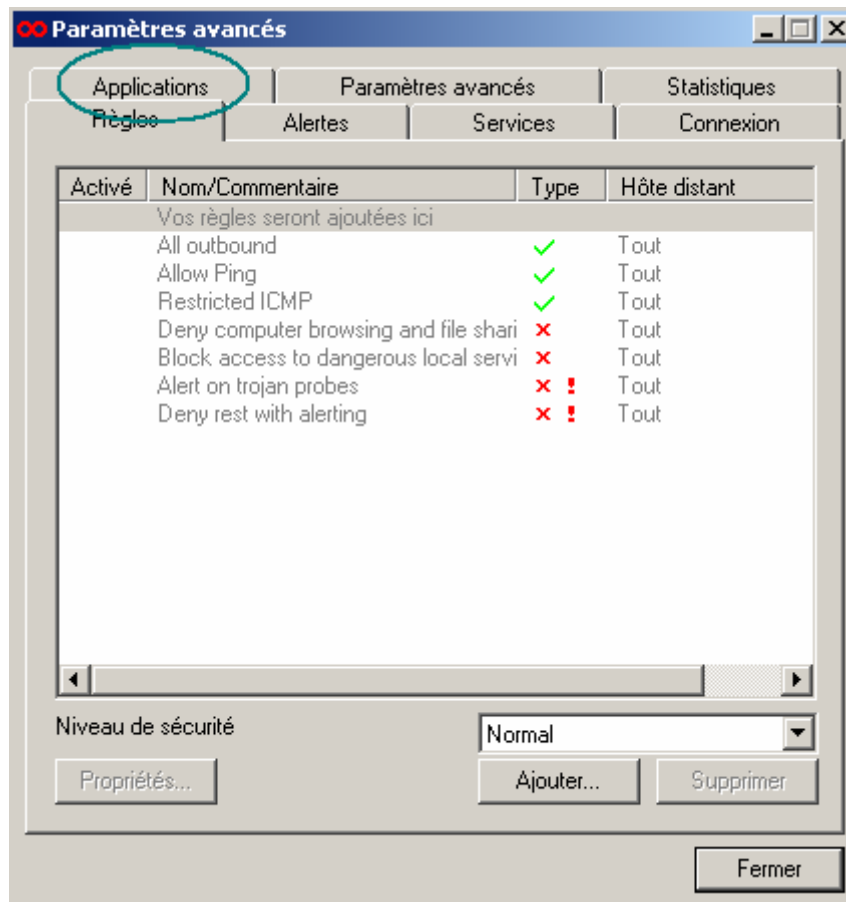


Figure 4 : Applications autorisées / refusées

Etape 5 : Regardez si les trois applications suivantes apparaissent :

- svchost.exe
- iexplore.exe
- wlancfg.exe

Si elles apparaissent toutes les trois, rendez vous à [l'étape 24](#).

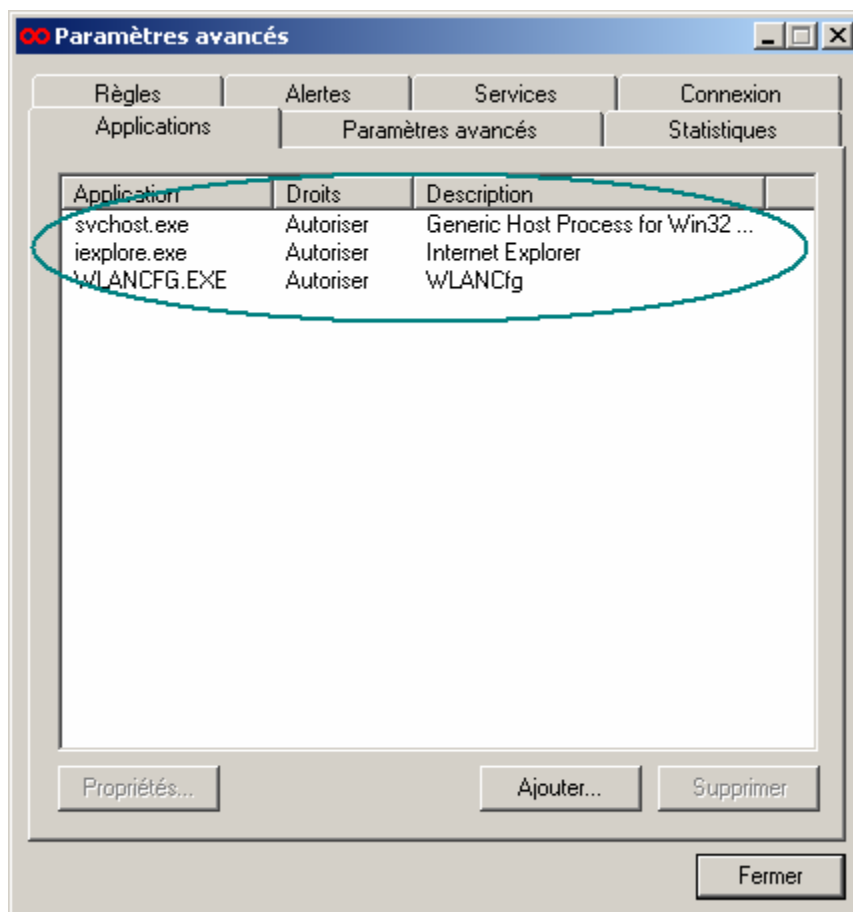


Figure 5 : Droits des applications

Note : Si vous êtes sous Windows 98 ou ME, l'application svchost.exe ne sera pas présente dans la liste.

B - Ajouter l'application svchost.exe

Etape 6 : Si vous êtes sous Windows 2000 ou sous Windows XP et que l'application "svchost.exe" n'apparaît pas dans la liste, cliquez sur le bouton **Ajouter**.
Sinon, rendez vous à [l'étape 12](#).

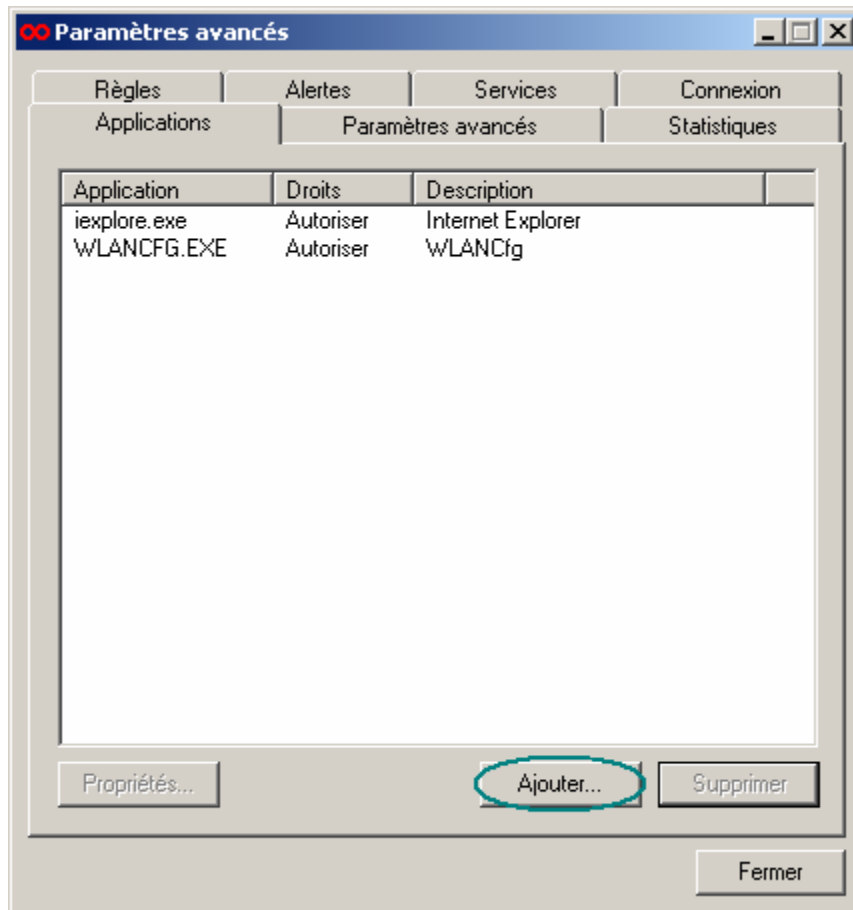


Figure 6 : Ajout d'une application

Etape 7 : Cliquez sur la flèche pour dérouler la liste au niveau de "Regarder dans" et sélectionnez votre disque dur. (C:)

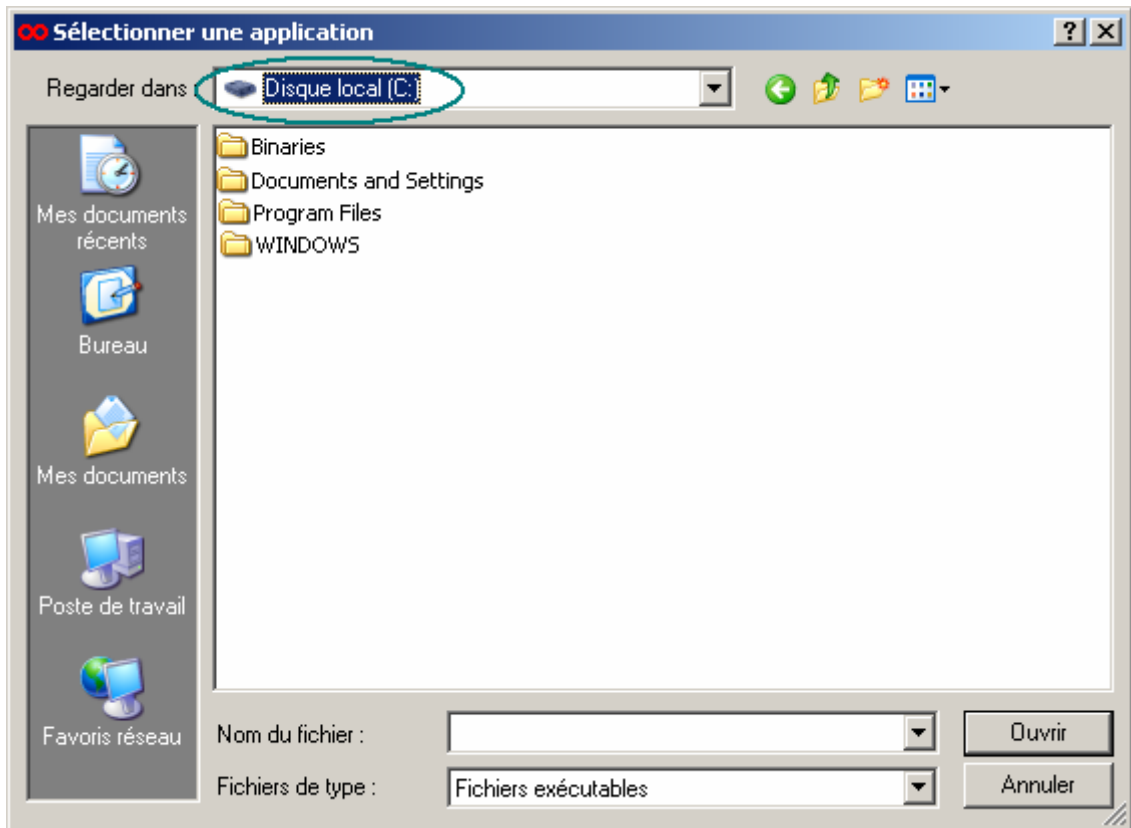


Figure 7 : Sélection du disque dur C:

Etape 8 : Cliquez sur le dossier "WINDOWS" (1) dans la liste, puis cliquez sur le bouton **Ouvrir** (2).

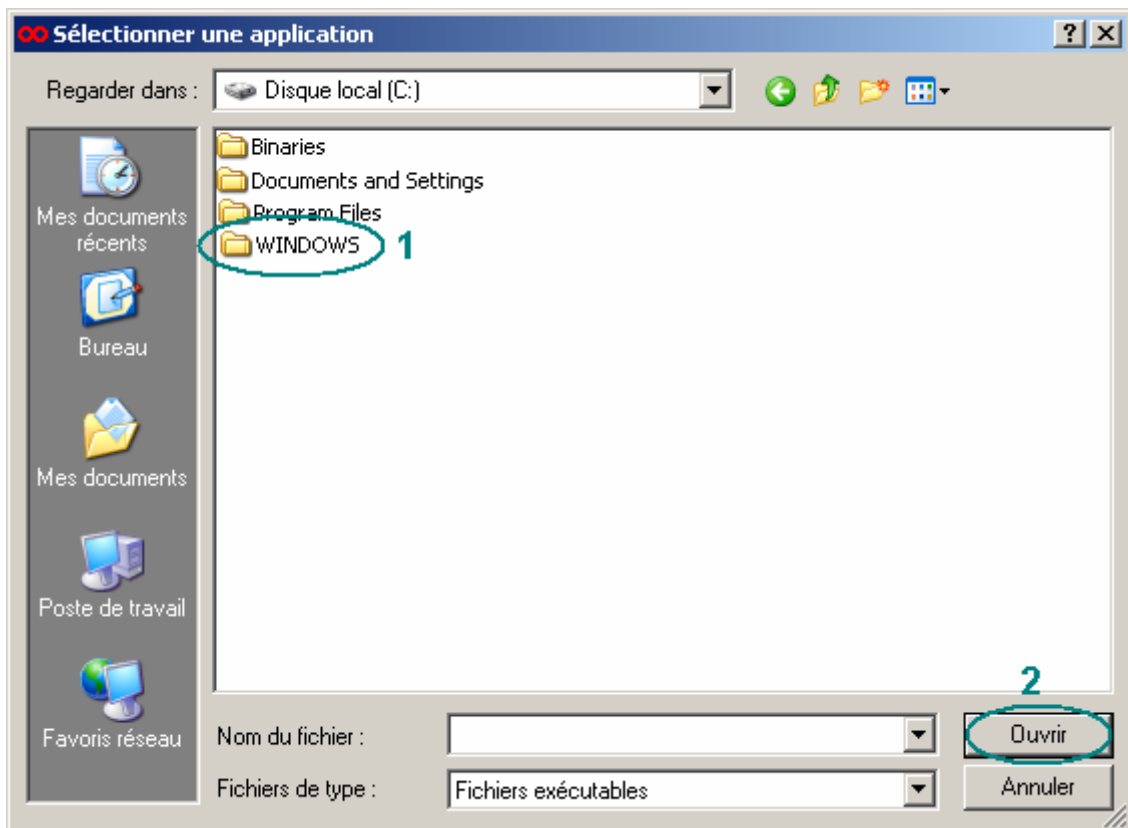


Figure 8 : Sélection du répertoire Windows

Etape 9 : Cliquez sur le dossier "system32" (1) dans la liste, puis cliquez sur le bouton **Ouvrir** (2).

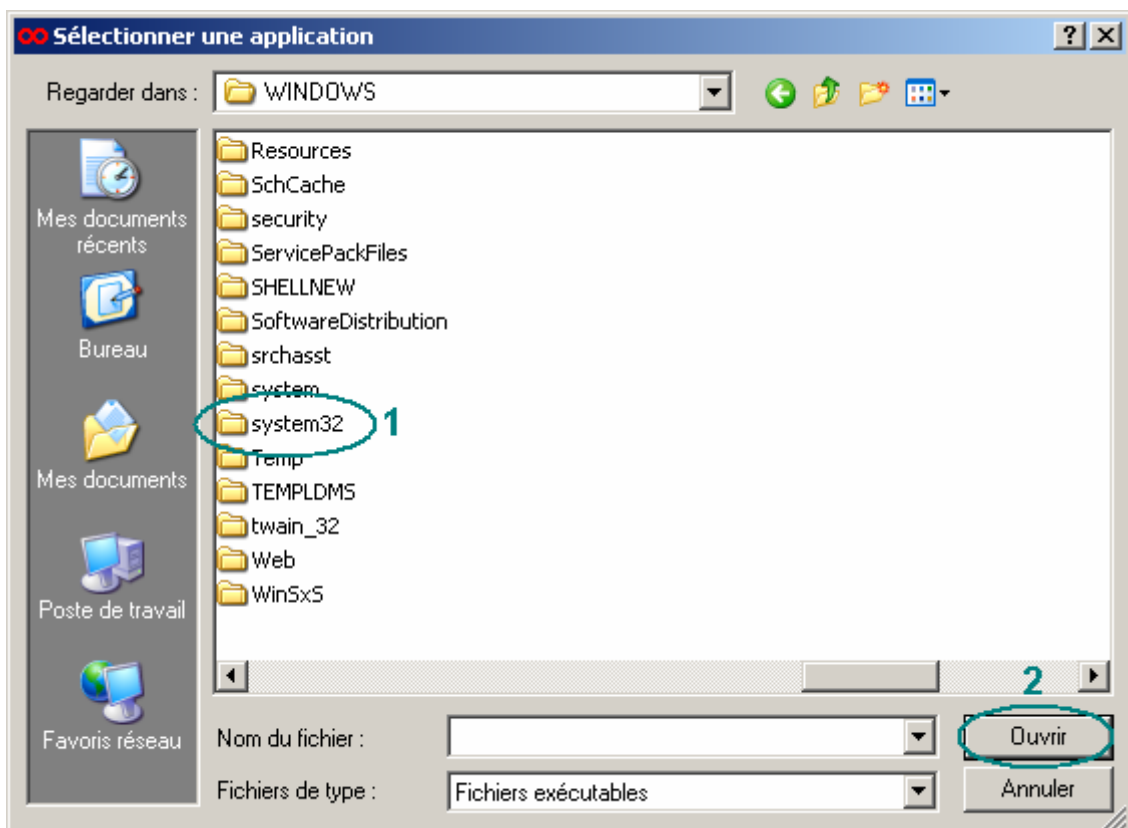


Figure 9 : Sélection du répertoire System32

Etape 10 : Cliquez sur le fichier "svchost.exe" (1) dans la liste, puis cliquez sur le bouton **Ouvrir** (2).

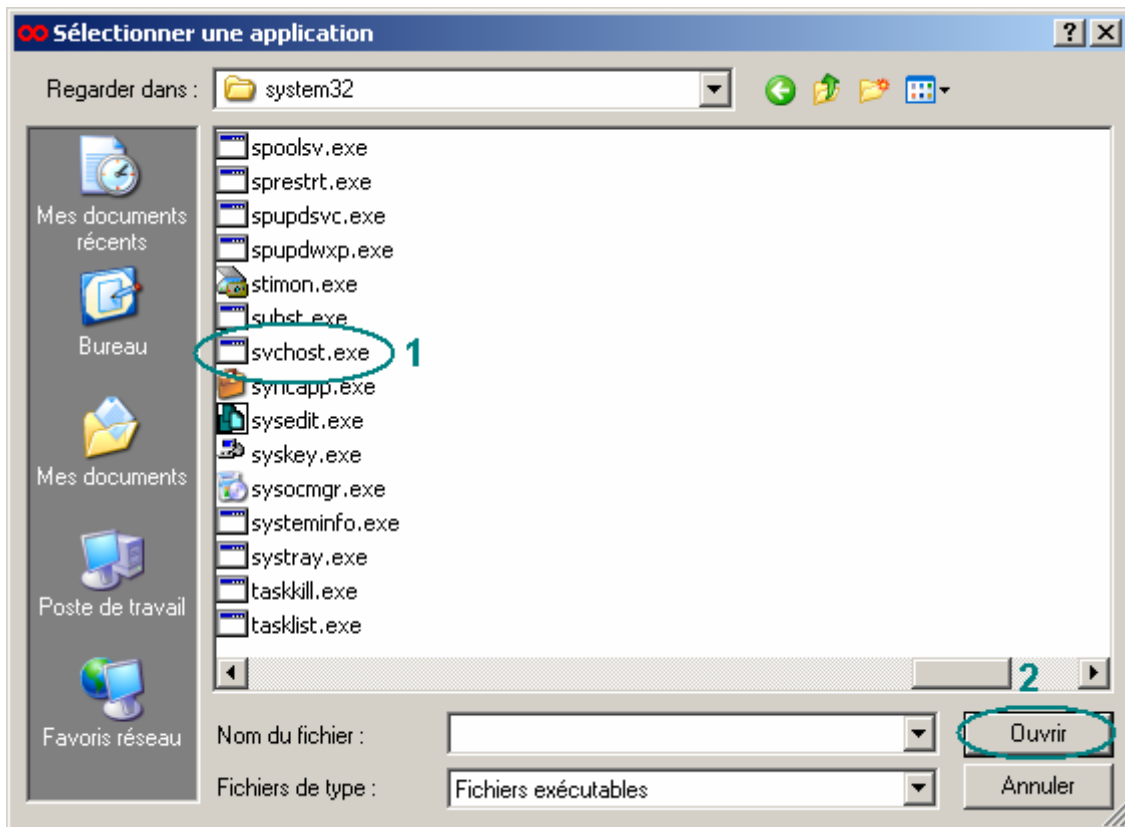


Figure 10 : Sélection du fichier svchost.exe

Etape 11 : Au niveau de "Action sur une tentative de connexion inconnue", sélectionnez "Autoriser" (1) et "Aucune vérification" (2). Puis cliquez sur le bouton **OK** (3).

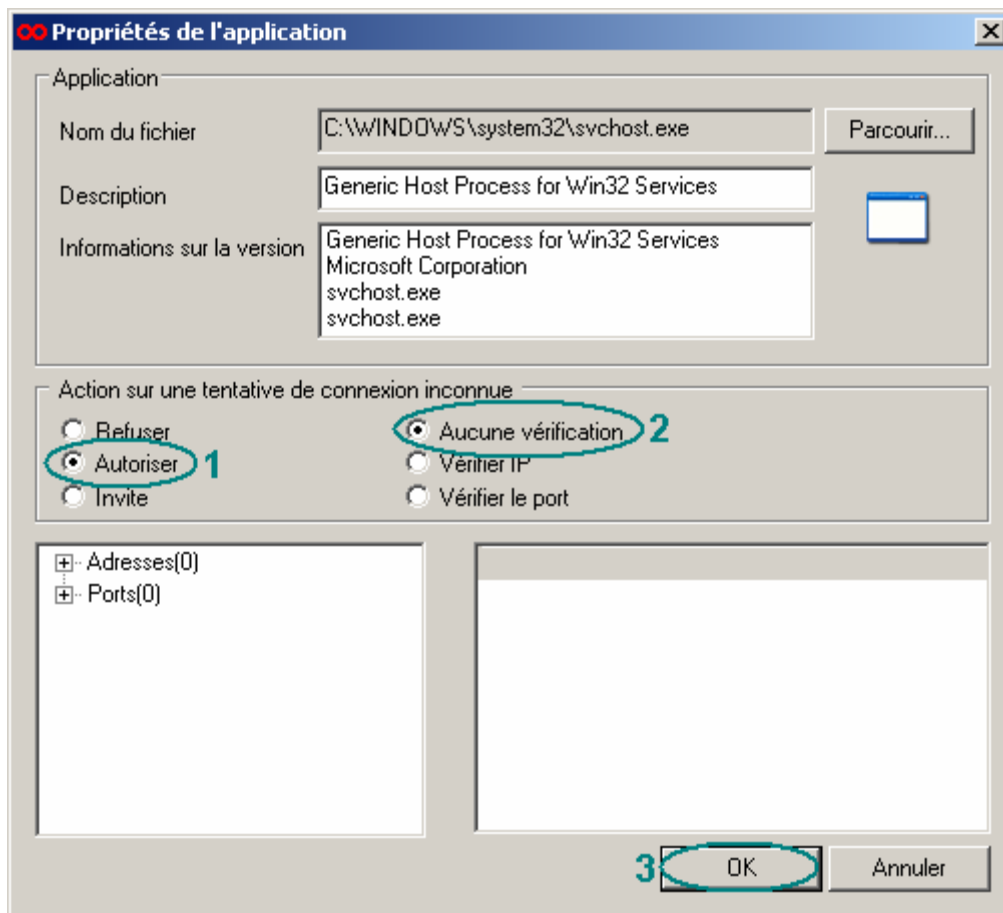


Figure 11 : Autoriser l'application svchost.exe

C - Ajouter l'application iexplore.exe

Etape 12 : Si l'application "iexplore.exe" n'apparaît pas dans la liste, cliquez sur le bouton **Ajouter**.
Sinon, rendez vous à [l'étape 24](#).

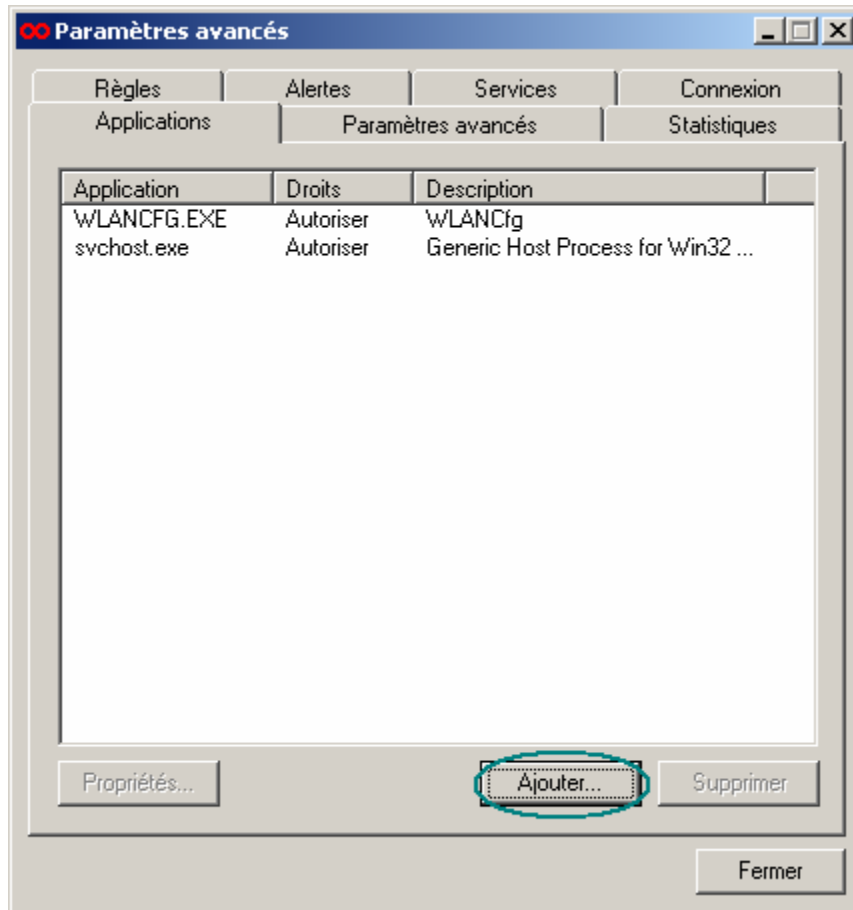


Figure 12 : Ajout d'une application

Etape 13 : Cliquez sur la flèche pour dérouler la liste au niveau de "Regarder dans" et sélectionnez votre disque dur. (C:)

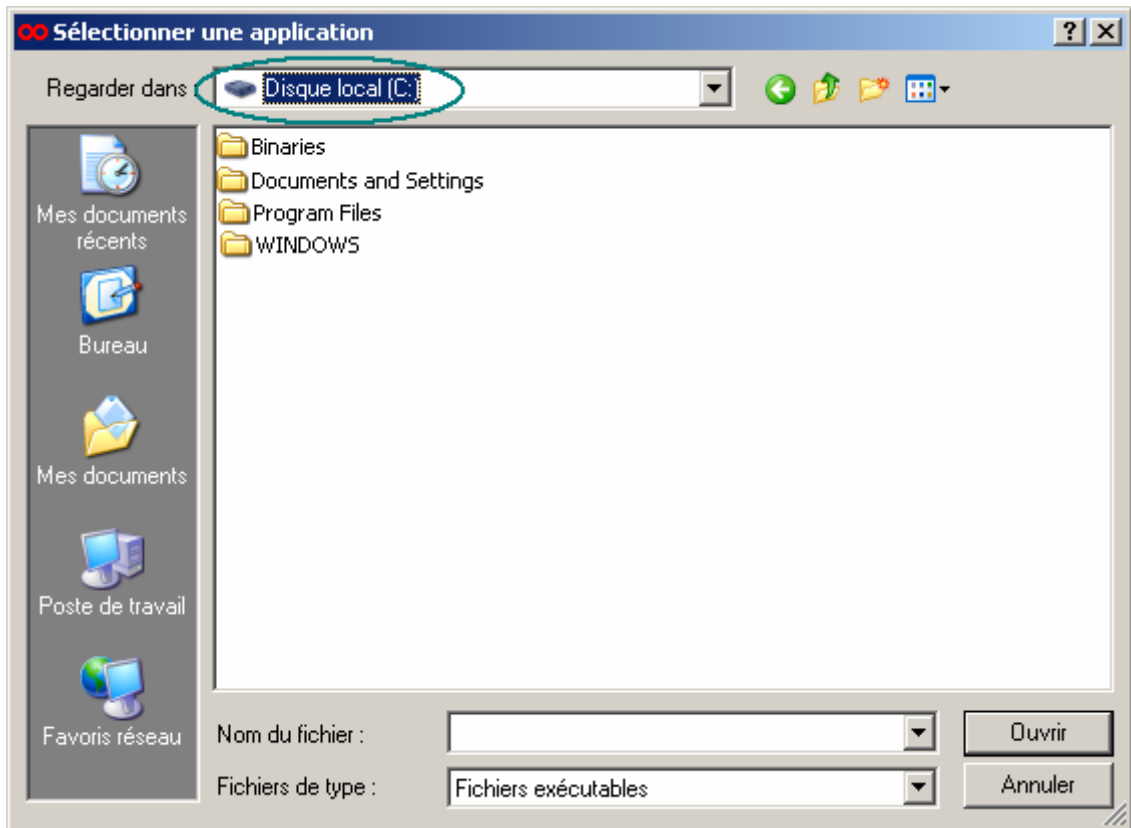


Figure 13 : Sélection du disque dur C:

Etape 14 : Cliquez sur le dossier "Program Files" (1) dans la liste, puis cliquez sur le bouton **Ouvrir** (2).

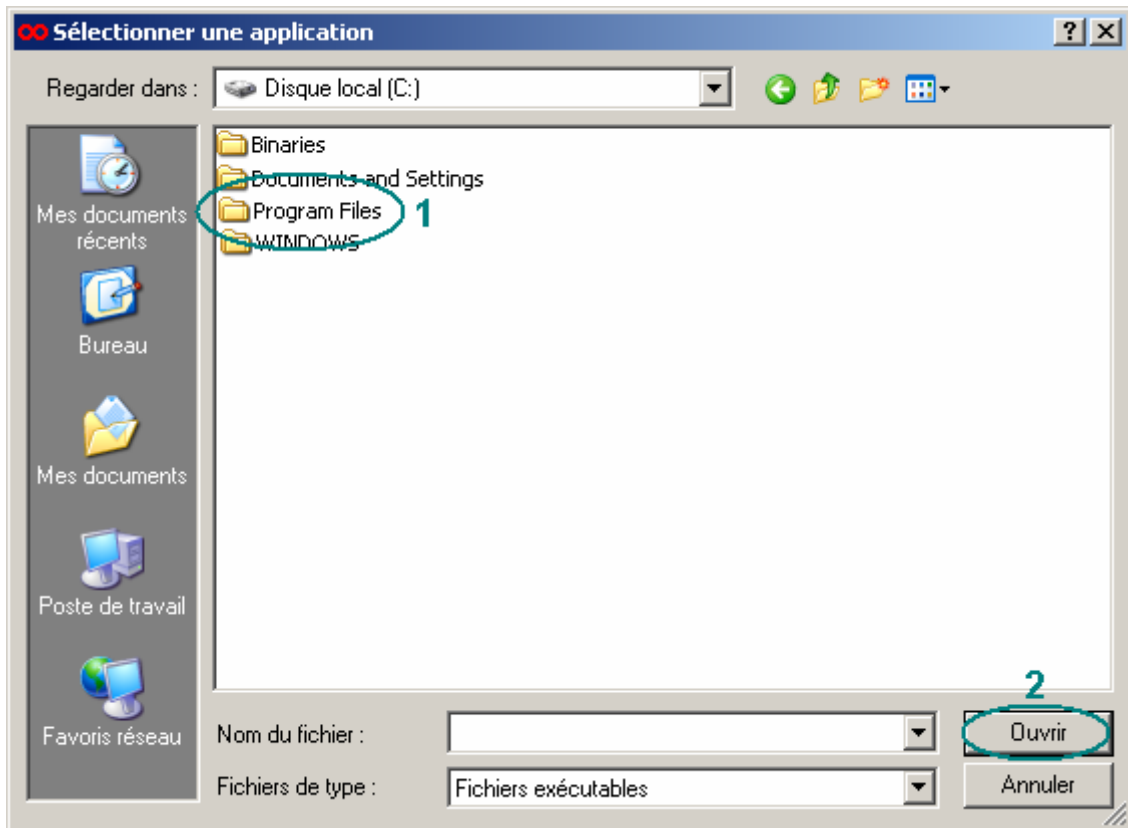


Figure 14 : Sélection du répertoire Program Files

Etape 15 : Cliquez sur le dossier "Internet Explorer" (1) dans la liste, puis cliquez sur le bouton **Ouvrir** (2).

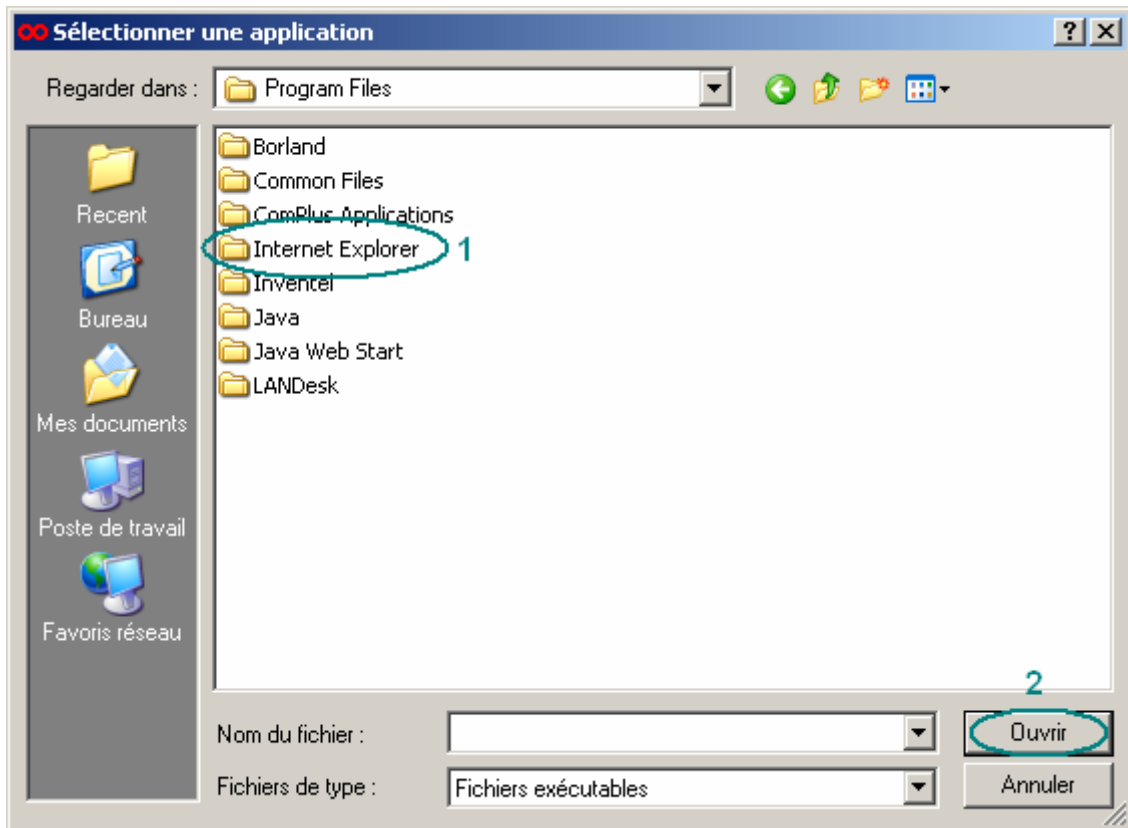


Figure 15 : Sélection du répertoire Internet Explorer

Etape 16 : Cliquez sur le fichier "iexplore.exe" (1) dans la liste, puis cliquez sur le bouton **Ouvrir** (2).

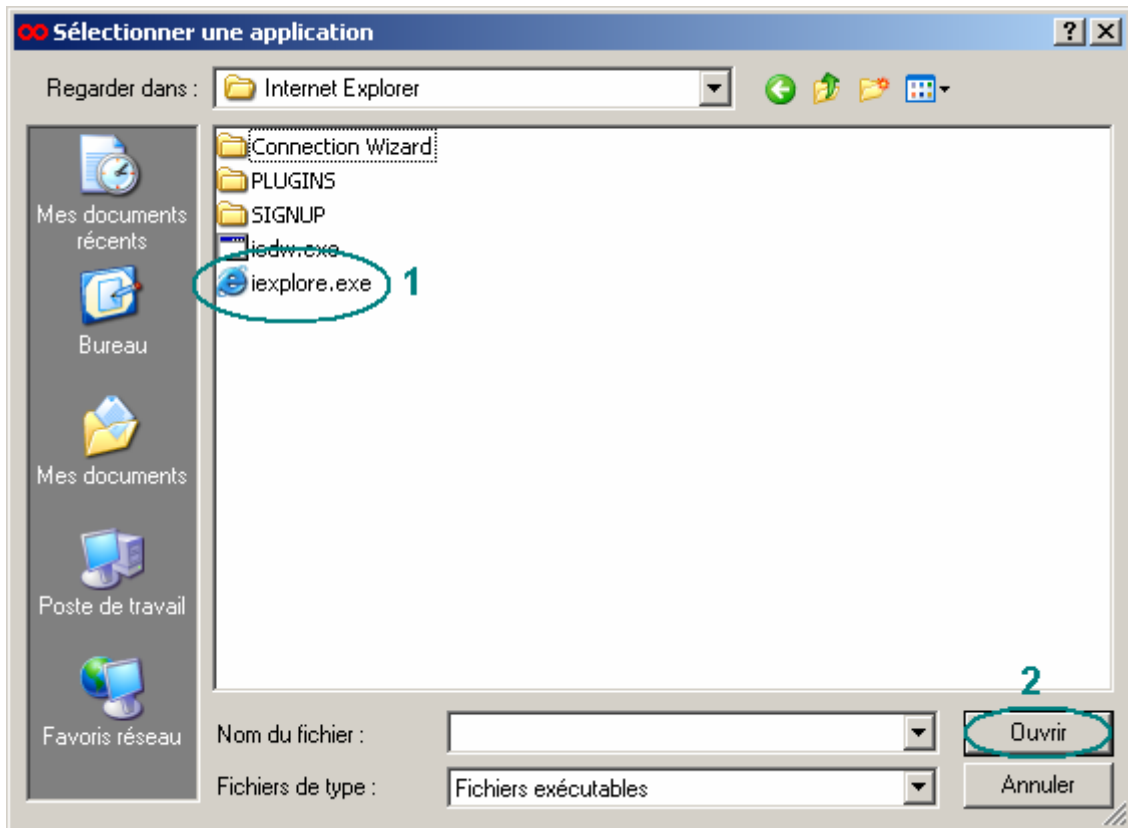


Figure 16 : Sélection du fichier iexplore.exe

Etape 17 : Au niveau de "Action sur une tentative de connexion inconnue", sélectionnez "Autoriser" (1) et "Aucune vérification" (2). Puis cliquez sur le bouton **OK** (3).

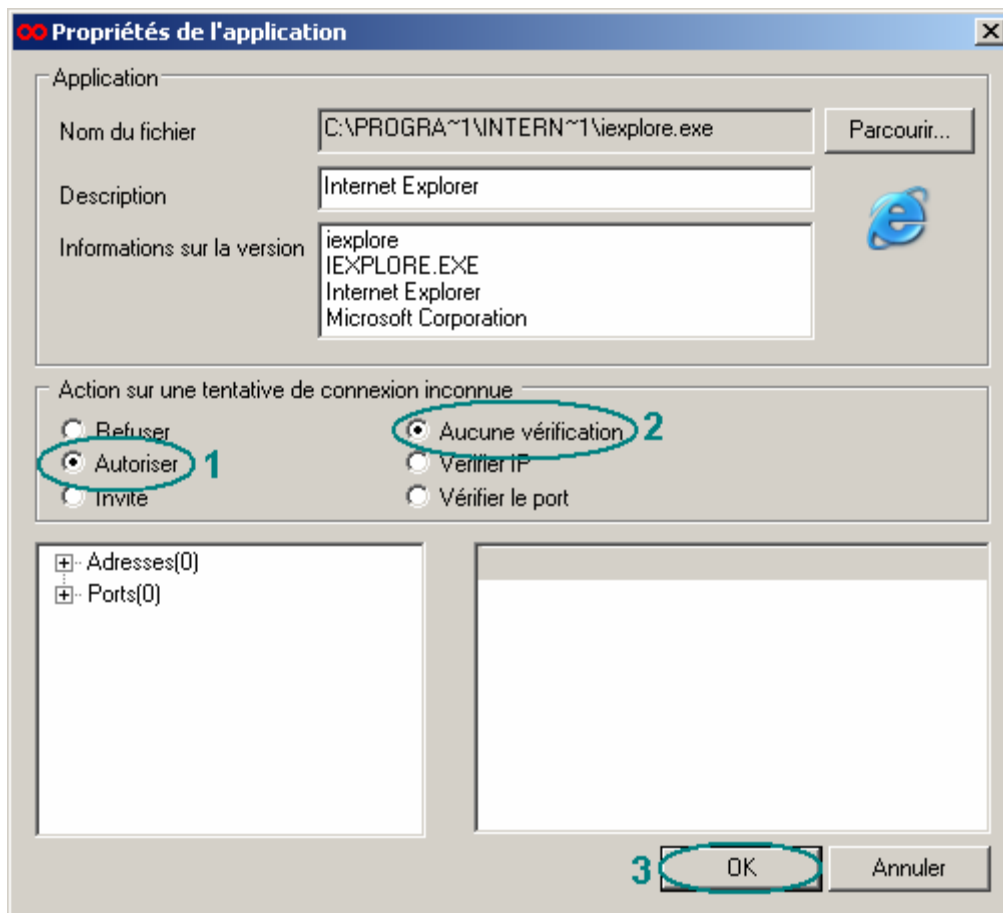


Figure 17 : Autoriser l'application iexplore.exe

D - Ajouter l'application wlancfg.exe

Etape 18 : Si l'application "wlancfg.exe" n'apparaît pas dans la liste, cliquez sur le bouton **Ajouter**.
Sinon, rendez vous à [l'étape 24](#).

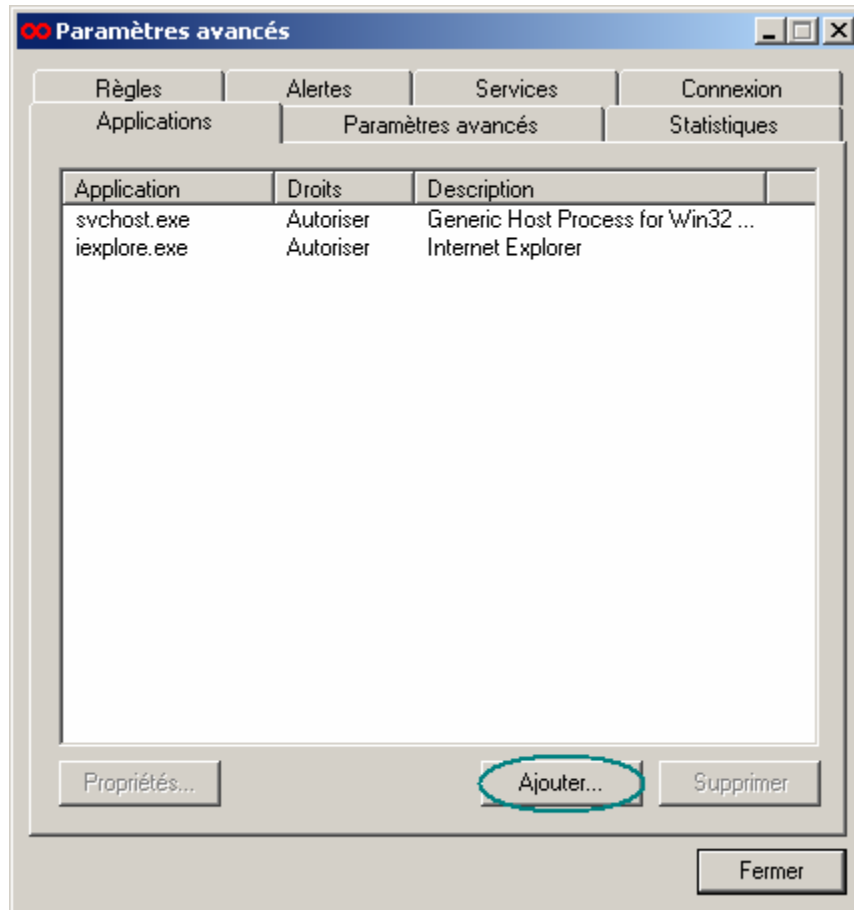


Figure 18: Ajout d'une application

Etape 19 : Cliquez sur la flèche pour dérouler la liste au niveau de "Regarder dans" et sélectionnez votre disque dur. (C:)

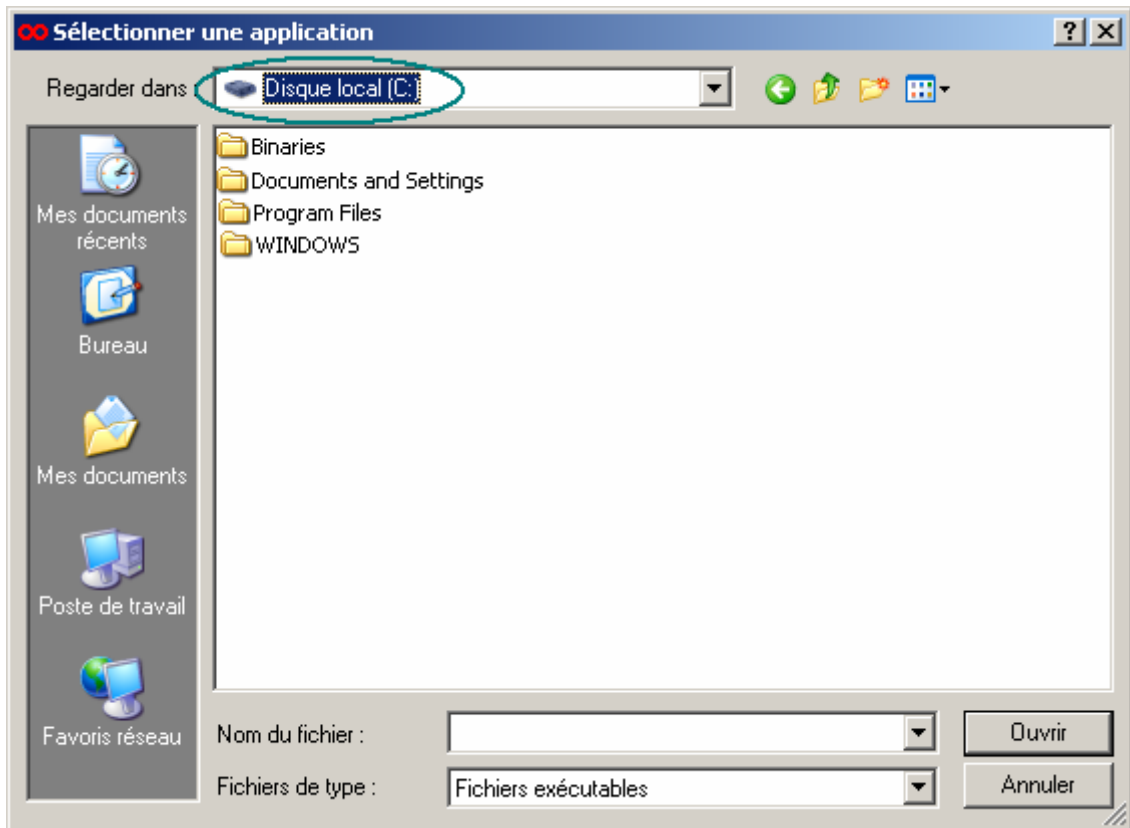


Figure 19 : Sélection du disque dur C:

Etape 20 : Cliquez sur le dossier "Program Files" (1) dans la liste, puis cliquez sur le bouton **Ouvrir** (2).

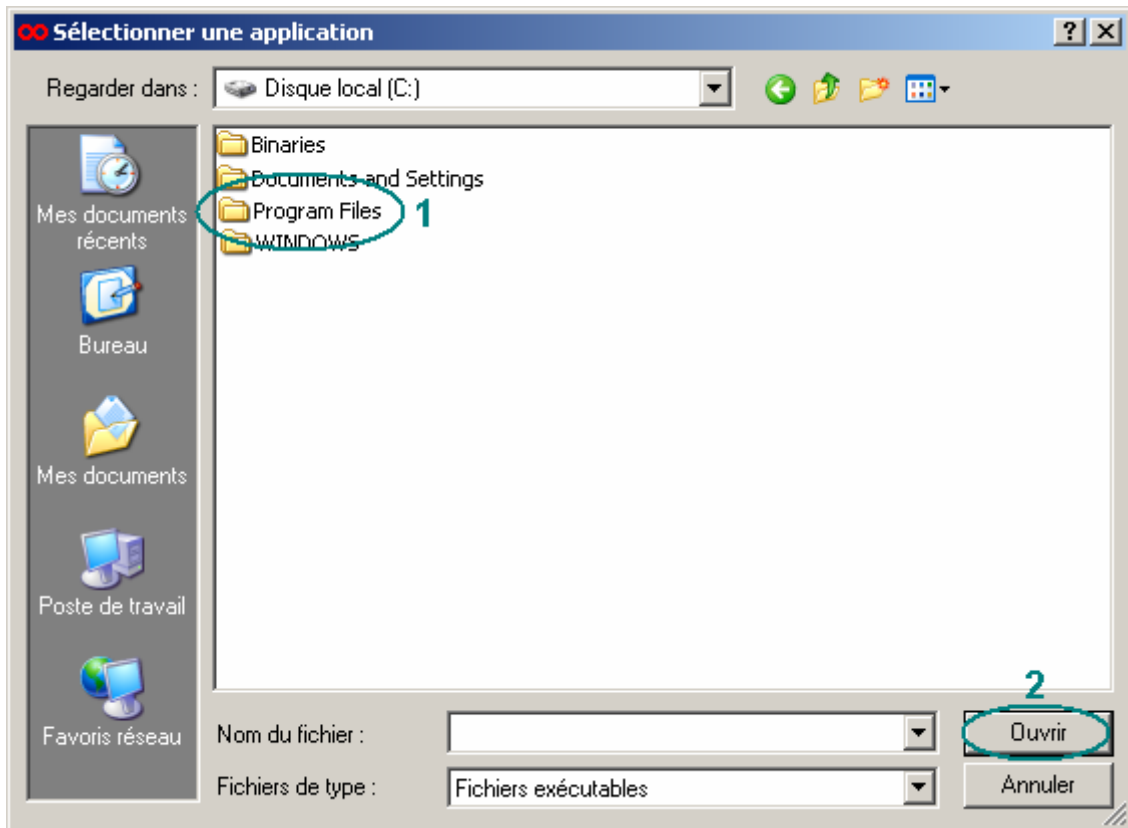


Figure 20 : Sélection du répertoire Program Files

Etape 21 : Cliquez sur le dossier "Inventel" (1) dans la liste, puis cliquez sur le bouton **Ouvrir** (2).

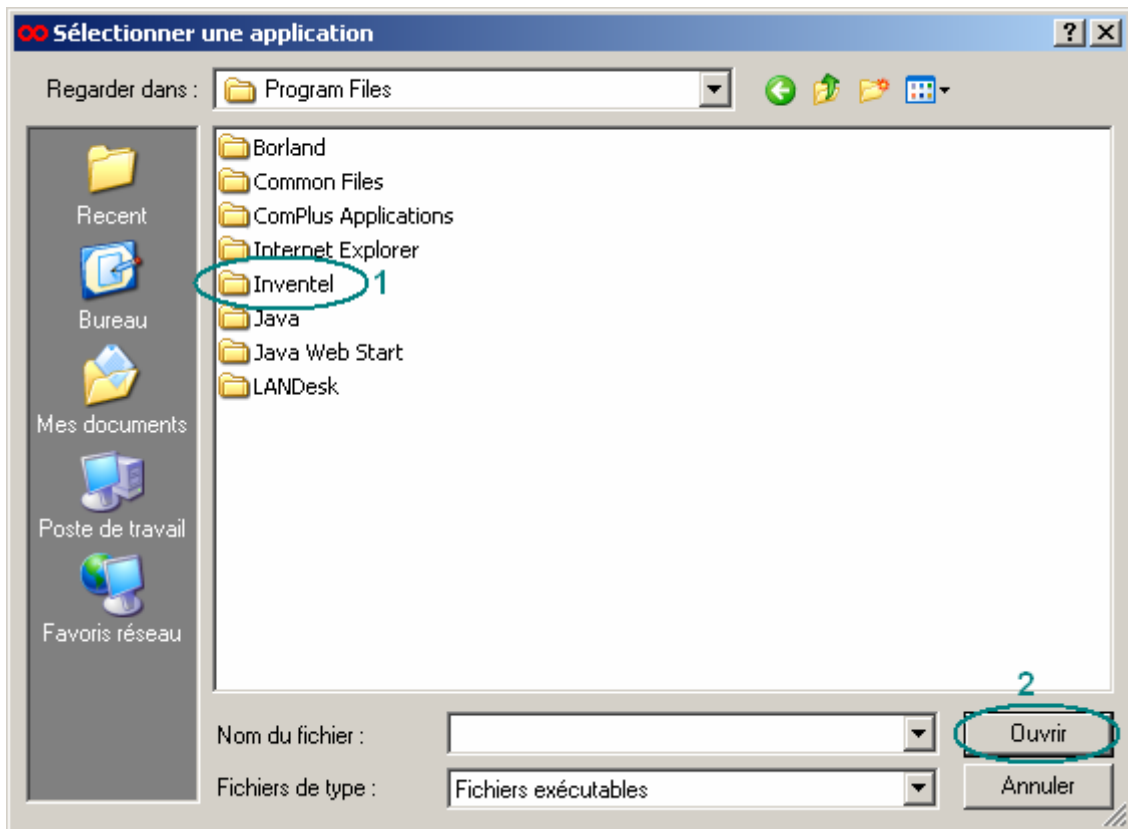


Figure 21 : Sélection du répertoire Inventel

Etape 22 : Cliquez sur "wlancfg.exe" (1) dans la liste, puis cliquez sur **Ouvrir** (2).

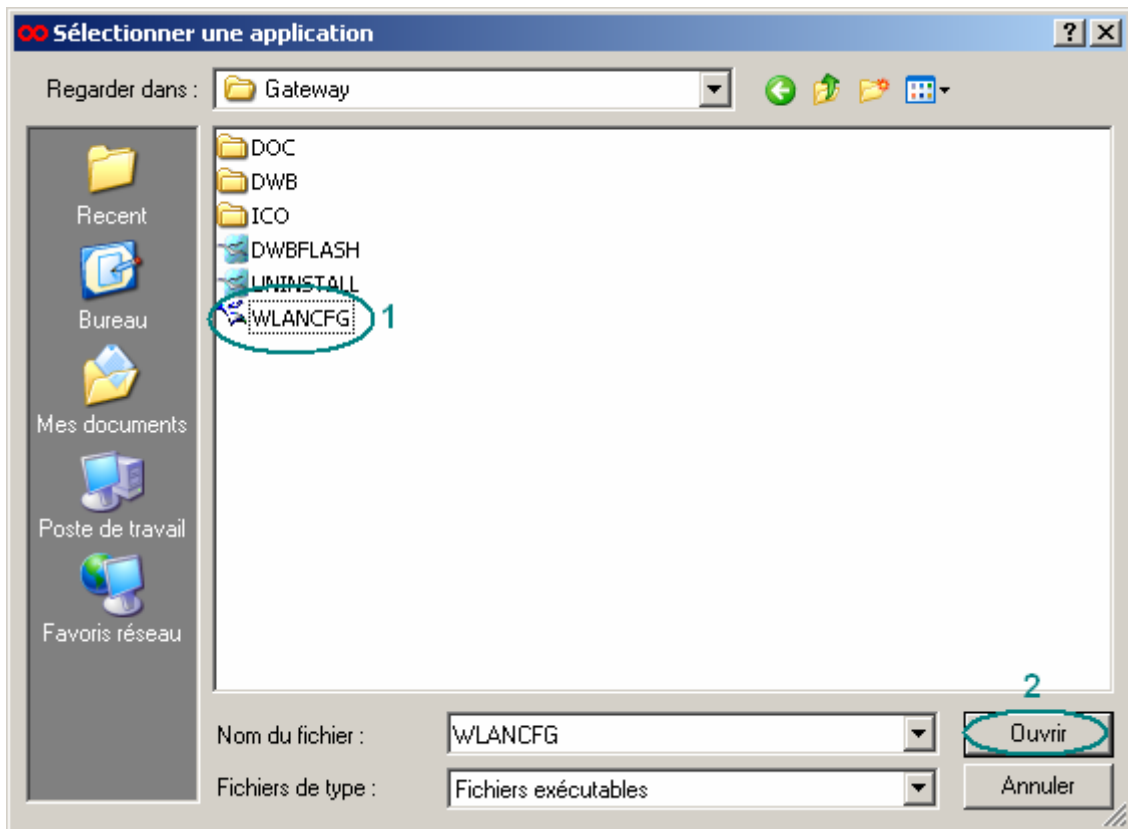


Figure 22 : Sélection du fichier wlancfg.exe

Etape 23 : Au niveau de "Action sur une tentative de connexion inconnue", sélectionnez "Autoriser" (1) et "Aucune vérification" (2). Puis cliquez sur le bouton **OK** (3).

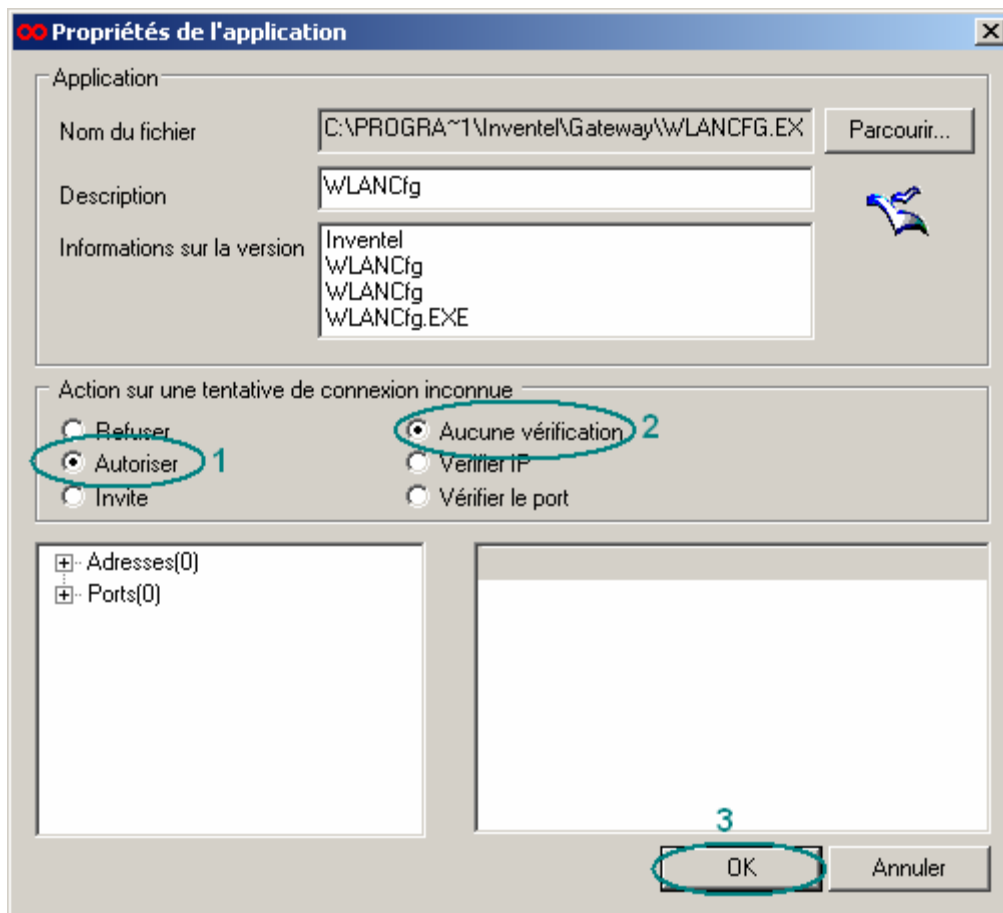


Figure 23 : Autoriser l'application wlancfg.exe

E – Autoriser l'application svchost.exe

Etape 24 : Si l'application "svchost.exe" n'est pas autorisée, cliquez sur le nom "svchost.exe" (1), puis cliquez sur le bouton **Propriétés...** (2).

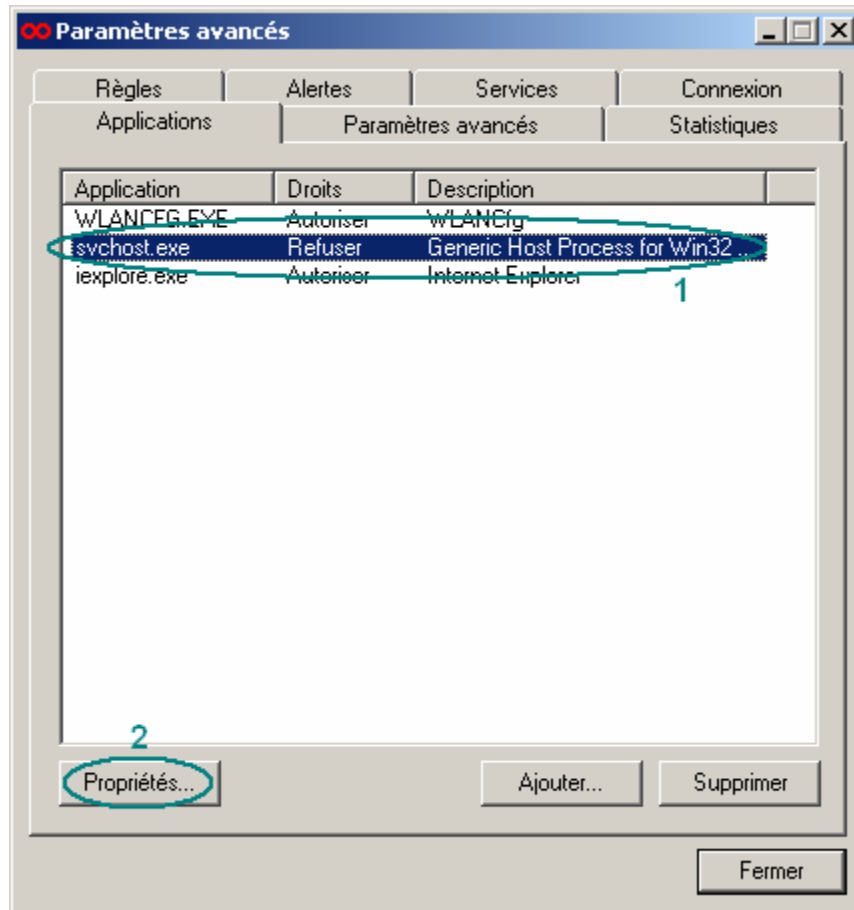


Figure 24 : Propriétés de l'application svchost.exe

Etape 25 : Au niveau de "Action sur une tentative de connexion inconnue", sélectionnez "Autoriser" (1) et "Aucune vérification" (2). Puis cliquez sur le bouton **OK** (3).

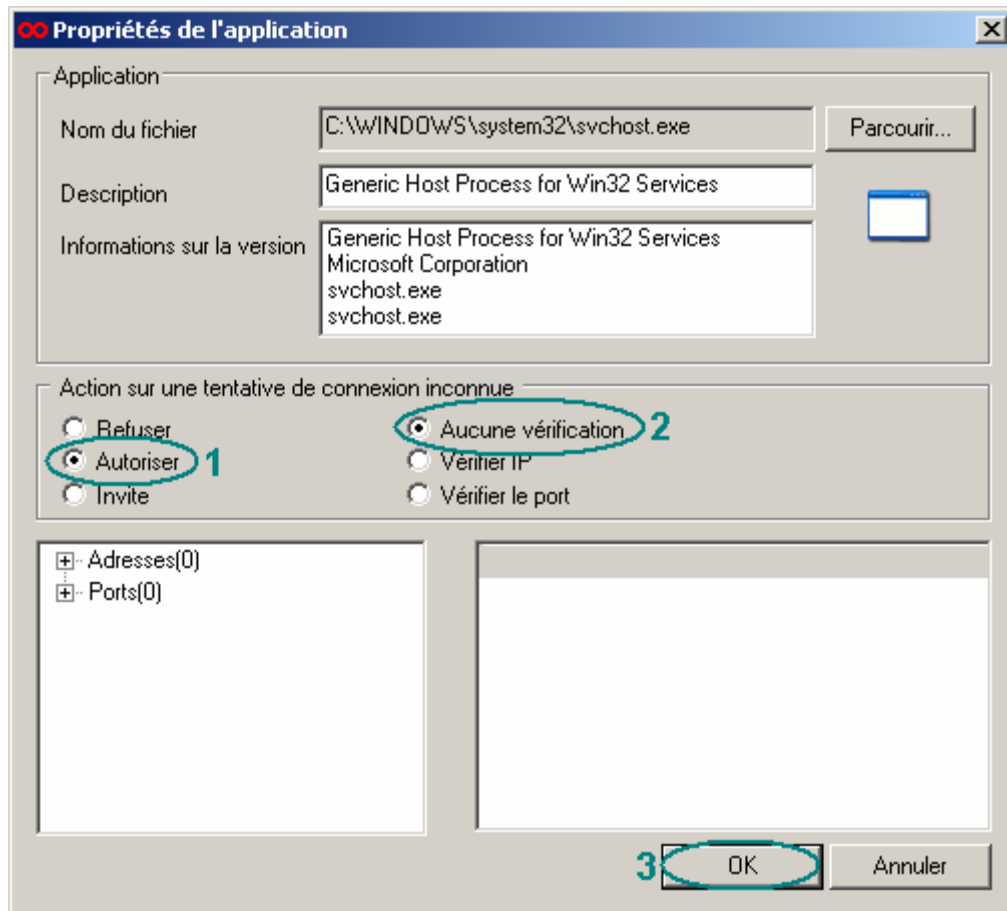


Figure 25 : Autorisation de l'application svchost.exe

F – Autoriser l'application iexplore.exe

Etape 26 : Si l'application "iexplore.exe" n'est pas autorisée, cliquez sur le nom "iexplore.exe" (1), puis cliquez sur le bouton **Propriétés...** (2).

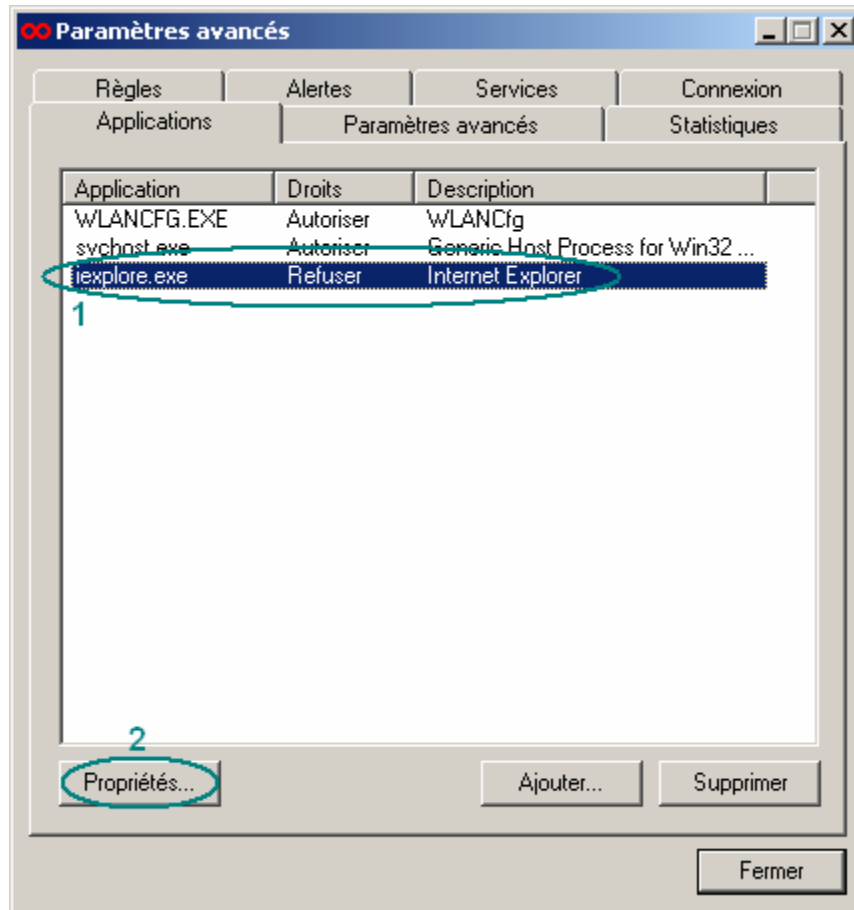


Figure 26 : Propriétés de l'application iexplore.exe

Etape 27 : Au niveau de "Action sur une tentative de connexion inconnue", sélectionnez "Autoriser" (1) et "Aucune vérification" (2). Puis cliquez sur le bouton **OK** (3).

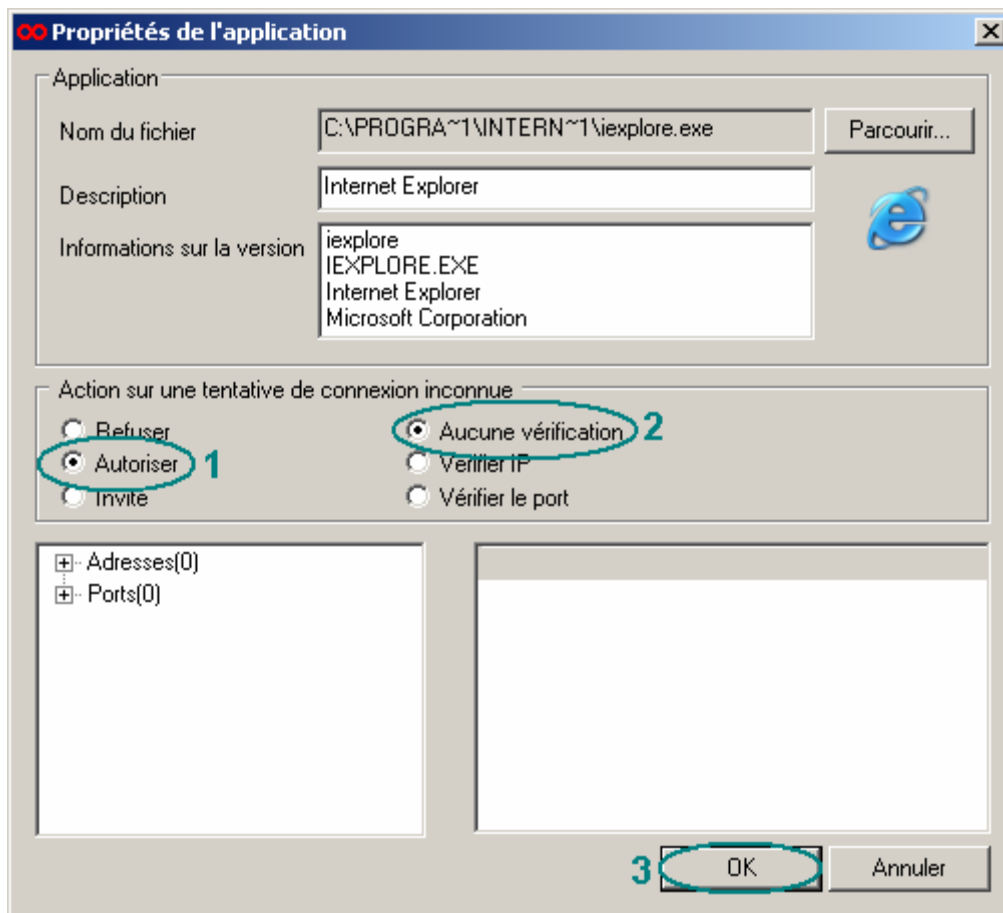


Figure 27 : Autorisation de l'application iexplore.exe

G – Autoriser l'application wlancfg.exe

Etape 28 : Si l'application "wlancfg.exe" n'est pas autorisée, cliquez sur le nom "wlancfg.exe" (1), puis cliquez sur le bouton **Propriétés...** (2).

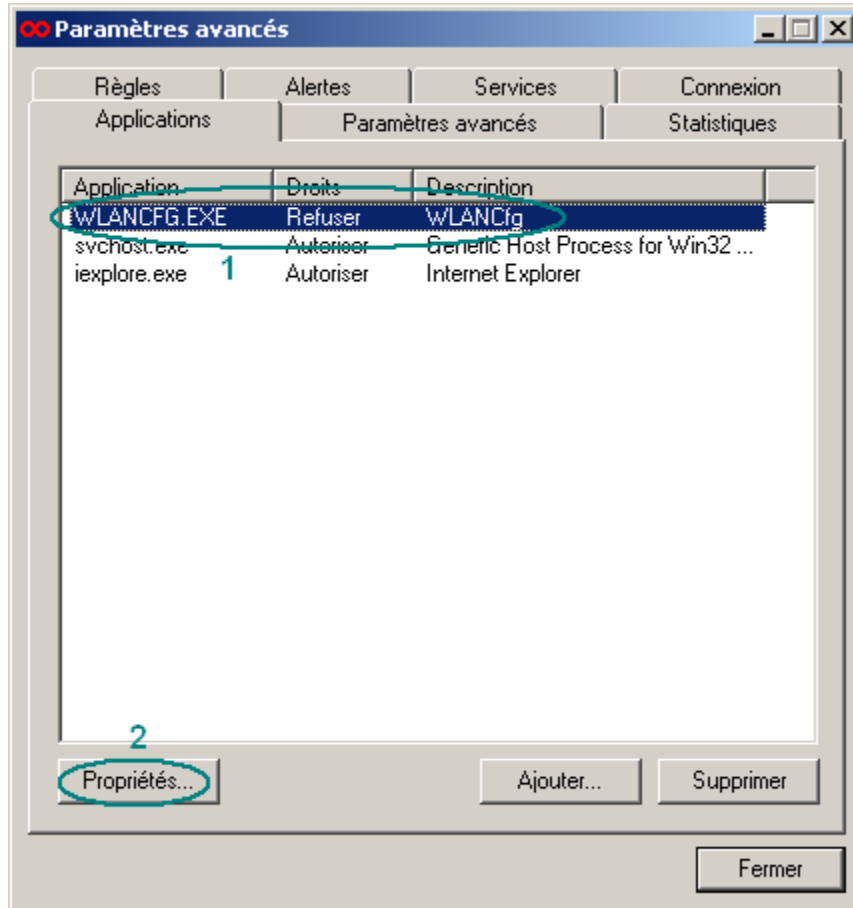


Figure 28: Propriétés de l'application wlancfg.exe

Etape 29 : Au niveau de "Action sur une tentative de connexion inconnue", sélectionnez "Autoriser" (1) et "Aucune vérification" (2). Puis cliquez sur le bouton **OK** (3).

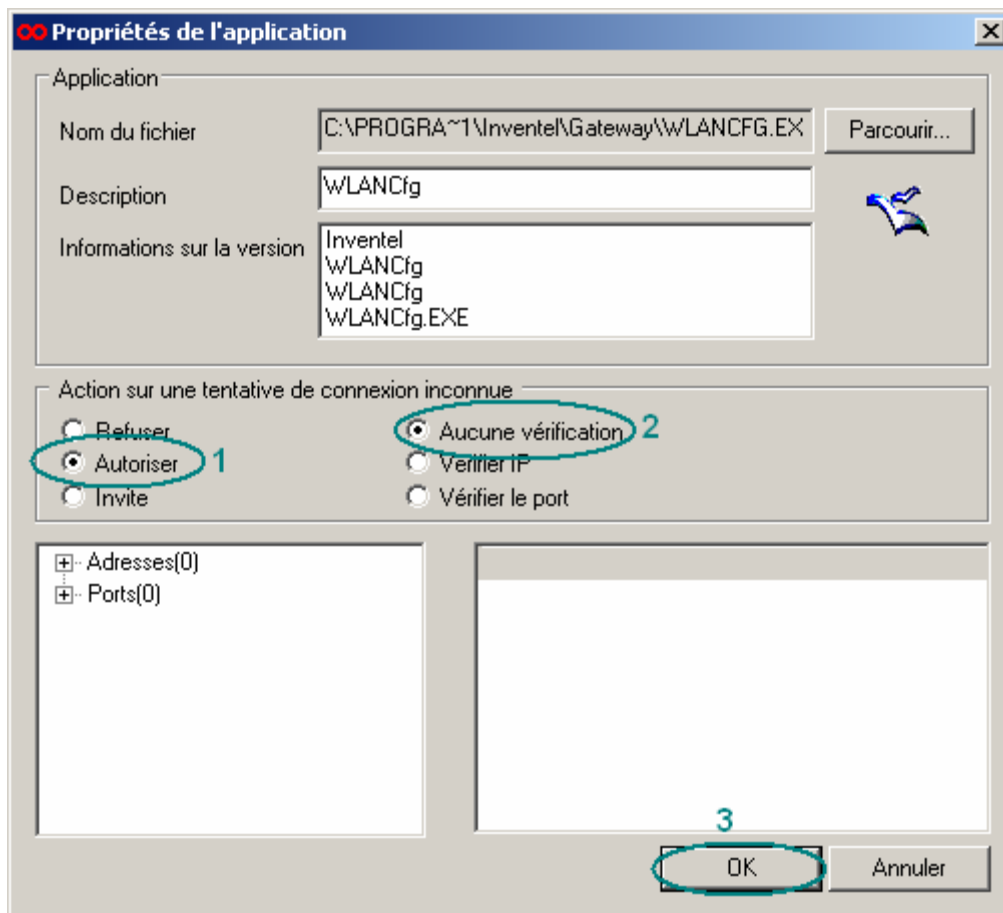


Figure 29 : Autorisation de l'application wlancfg.exe

Etape 30 : Vous avez alors ces trois applications présentes et autorisées (1).
Cliquez sur le bouton **Fermer** (2).

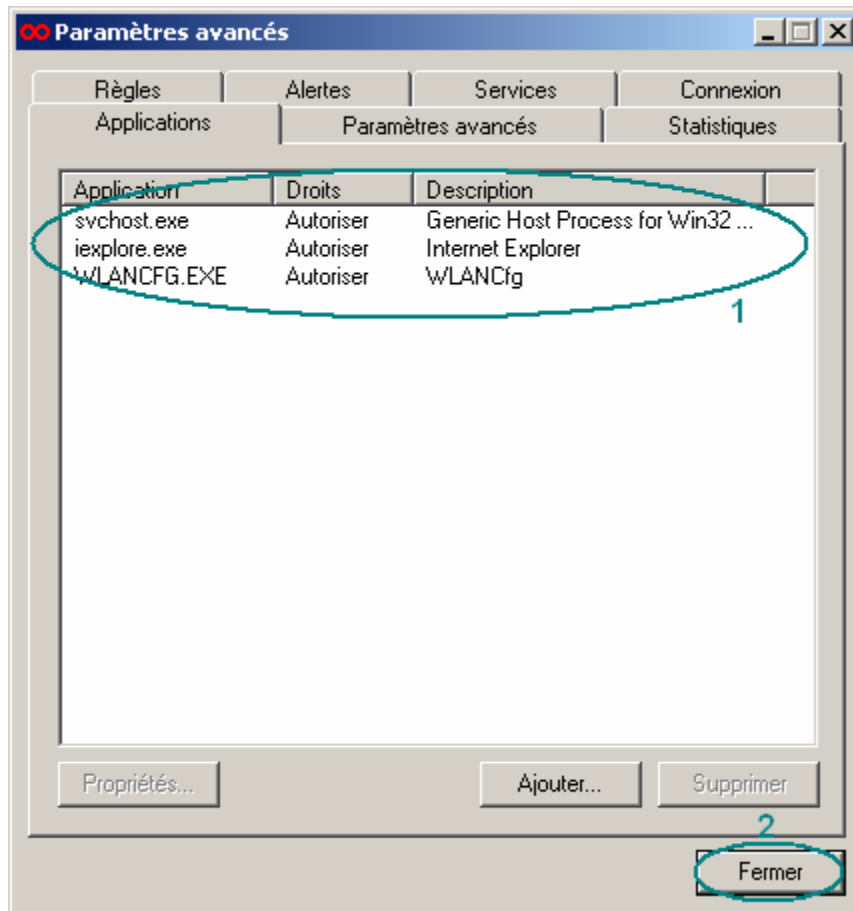


Figure 30 : Applications autorisées

Note : Si vous êtes sous Windows 98 ou ME, l'application svchost.exe ne sera pas présente dans la liste.

H - Redémarrage de l'ordinateur

Etape 31 : Redémarrez l'ordinateur. Pour cela, cliquez sur le bouton **Démarrer** (1), puis sur "Arrêter" (2). Sélectionnez "Redémarrer" (3), puis cliquez sur le bouton **OK** (4).



Figure 31 : Arrêter l'ordinateur

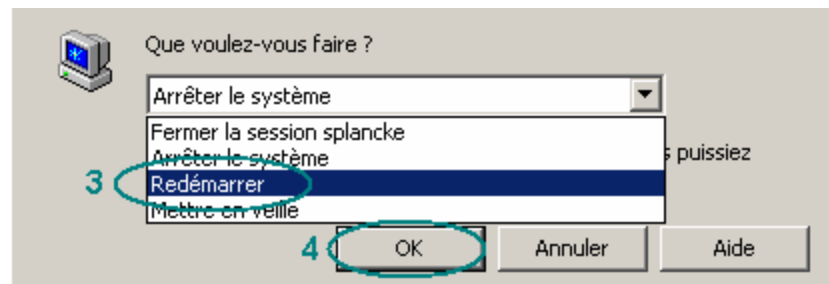


Figure 32 : Redémarrer l'ordinateur

Si après cette manipulation, votre connexion ne fonctionne toujours pas, laissez Securitoo installé puis désinstallez et réinstallez votre livebox.