

COMMENT CONFIGURER LE FIREWALL SECURITOO 2 POUR UN CLIENT NORDNET

Cette fiche pratique vous guide pour configurer le firewall si vous êtes un client Nordnet.

Configurer le firewall.

Etape 1 : Cliquez sur le bouton droit de la souris sur l'icône de SECURITOO, située en bas à droite à coté de l'heure. Puis cliquez sur "Ouvrir Securitoo Antivirus Firewall"

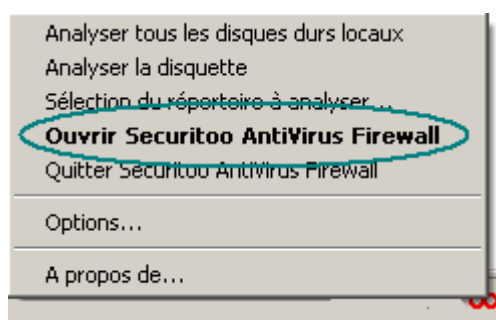


Figure 1 : Ouvrir Securitoo Antivirus Firewall

Etape 2 : Cliquez sur le bouton **Firewall**.



Figure 2 : Firewall

Etape 3 : Cliquez sur "Paramètres Avancés..."

The screenshot shows the Securitoo AntiVirus Firewall interface. The window title is "Securitoo AntiVirus Firewall". The main header features the "AntiVirus Firewall securitoo.com" logo and the "wanadoo" logo. On the left, there is a navigation menu with icons for "Accueil", "AntiVirus", "Firewall", "Mise à jour automatique", and "Mon abonnement". The "Firewall" option is selected. The main content area is titled "Firewall" and shows a status of "Activé" with a green checkmark. Below this, there is a table of settings:

Paramètre	Valeur	Action
Profil du Firewall	Normal	Modifier...
Contrôle de l'application	Demander à l'utilisateur	Modifier
Applic. autorisées/refusées	8 / 0	Modifier...
Configuration des alertes	Connexion uniquement	Modifier
Alertes récentes	9318 depuis aujourd'hui, 08:59	Afficher...
Dernière alerte	Aujourd'hui, 14:25	Détails...
Paquets bloqués	3177313	

At the bottom right of the settings table, the link "Paramètres avancés..." is circled in green. Below the settings table, there are links for "www.securitoo.com", "Informations récentes sur les virus", and "Assistance". At the bottom of the interface, there are buttons for "Aide" and "Fermer".

Figure 3 : Paramètres avancés du Firewall

Etape 4 : Cliquez sur l'onglet "Paramètres avancés"

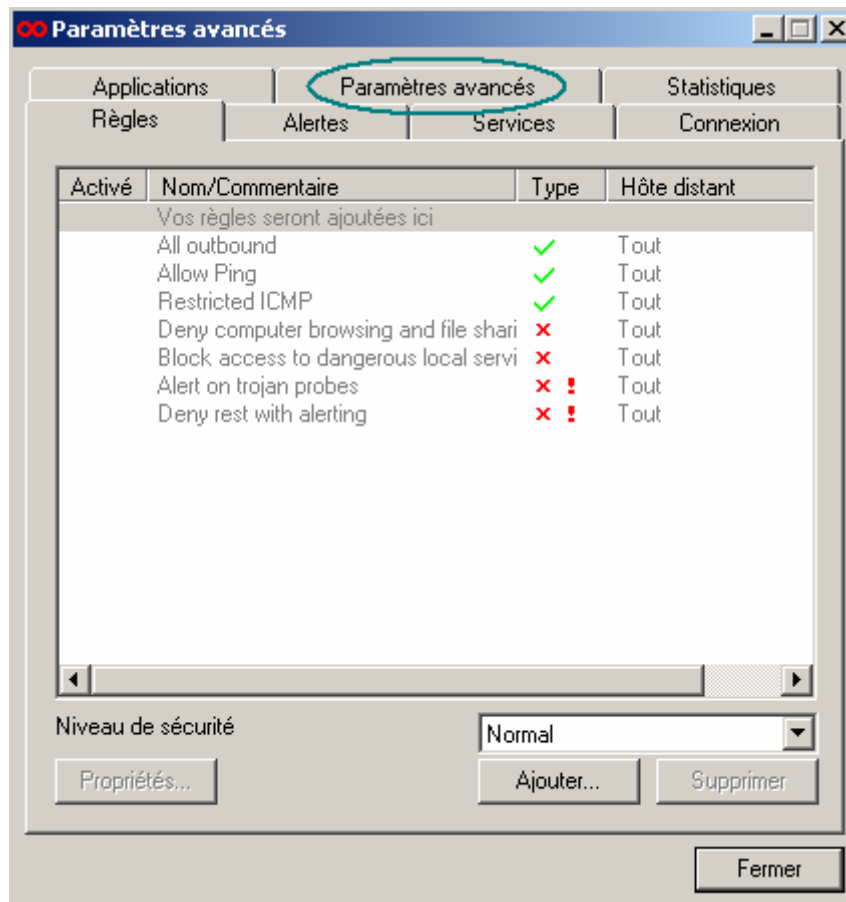


Figure 4 : Paramètres avancés

Etape 5 : Dans "Traitement de fragments", au niveau de "Taille minimale", remplacez "128" par "32" (1). Puis, cliquez sur le bouton **Fermer** (2).

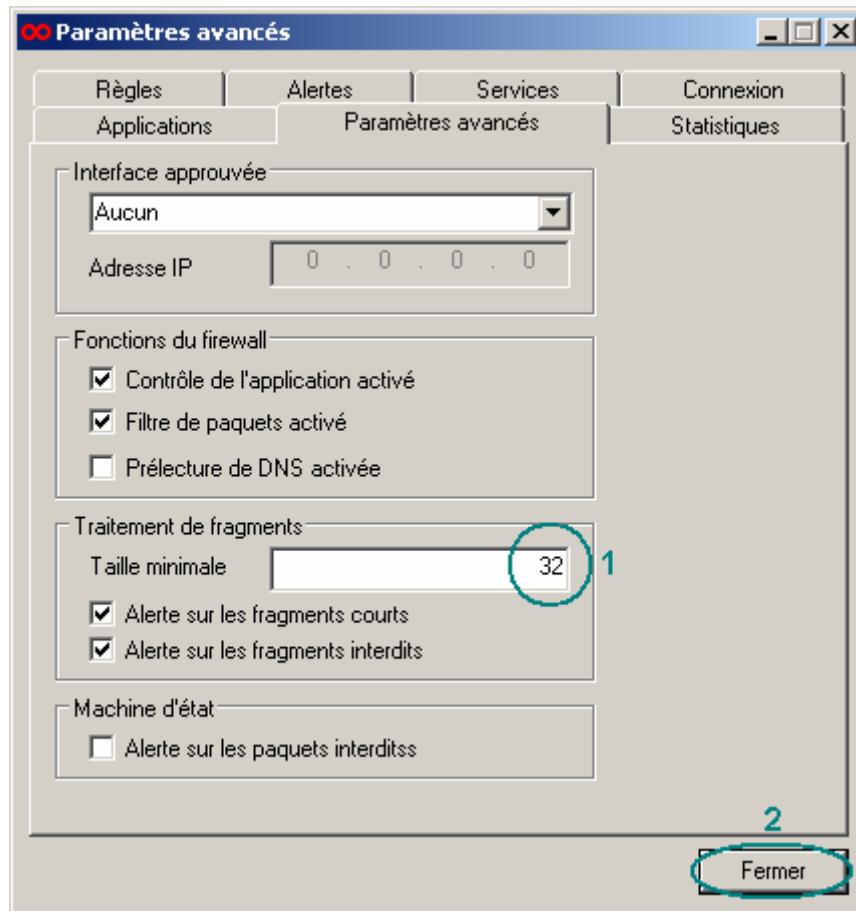


Figure 5 : Changement de la taille minimale