

# CONNAITRE VOTRE VERSION DE WINDOWS

Cette fiche pratique vous guidera à connaître votre version de Windows.

## Connaître votre version de Windows

Etape 1 : Cliquez sur le bouton **Démarrer** (1), puis cliquez sur "Exécuter" (2).



Figure 1 : Exécuter

Etape 2 : En face de "Ouvrir", tapez "winver" (1), puis cliquez sur le bouton **OK** (2).

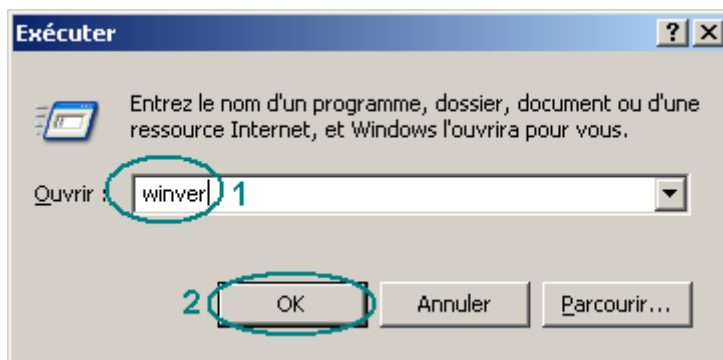
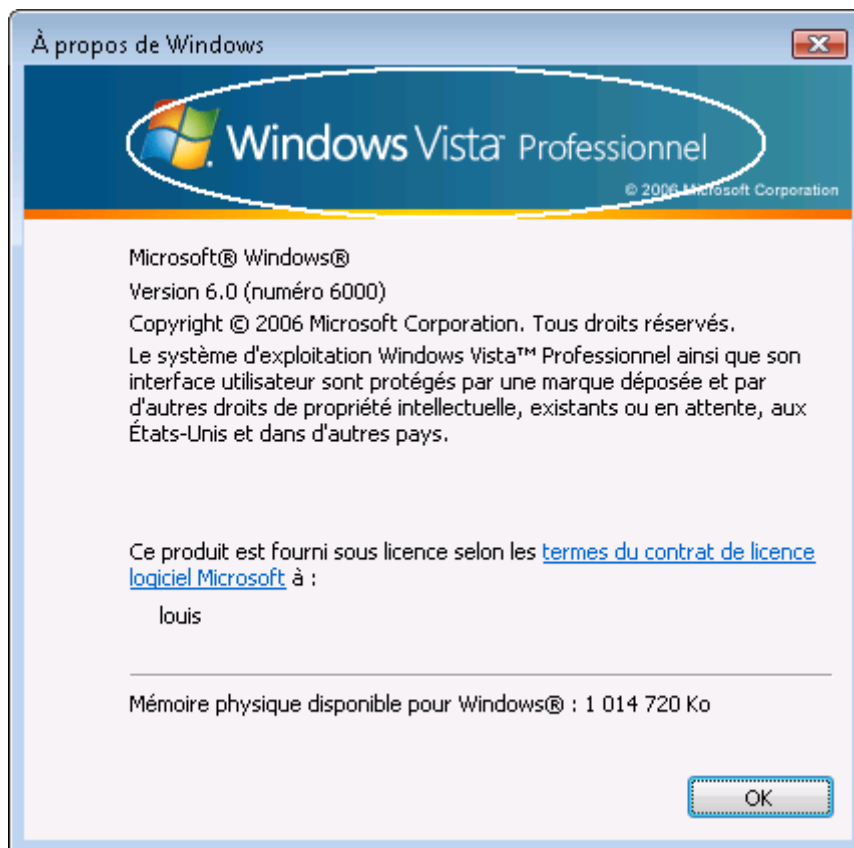


Figure 2 : "winver"

Etape 3 : La fenêtre qui s'affiche vous indique votre version de Windows

Si la fenêtre suivante s'affiche, vous êtes sous Windows Vista.



**Figure 3 : Windows Vista**

Si la fenêtre suivante s'affiche, vous êtes sous Windows XP.



**Figure 3 : Windows XP**

Si la fenêtre suivante s'affiche, vous êtes sous Windows 2000.



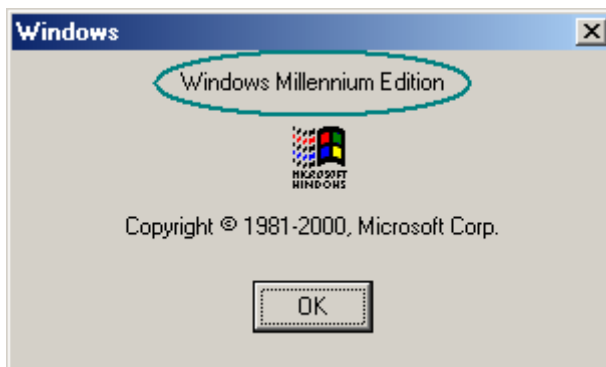
**Figure 4 : Windows 2000**

Si la fenêtre suivante s'affiche, vous êtes sous Windows 98.



**Figure 5 : Windows 98**

Si la fenêtre suivante s'affiche, vous êtes sous Windows Millénium.



**Figure 6 : Windows Millennium**