

COMMENT CREER UN DOSSIER DE COURRIER INDESIRABLE AVEC EUDORA

Cette fiche pratique vous guidera à créer un dossier de courrier indésirable avec Eudora.

Créer un dossier courrier indésirable avec Eudora.

Etape 1 : Cliquez sur **Démarrer** (1), déplacez vous sur "Tous les programmes" (2), puis "Eudora" (3) et cliquez sur "Eudora" (4).

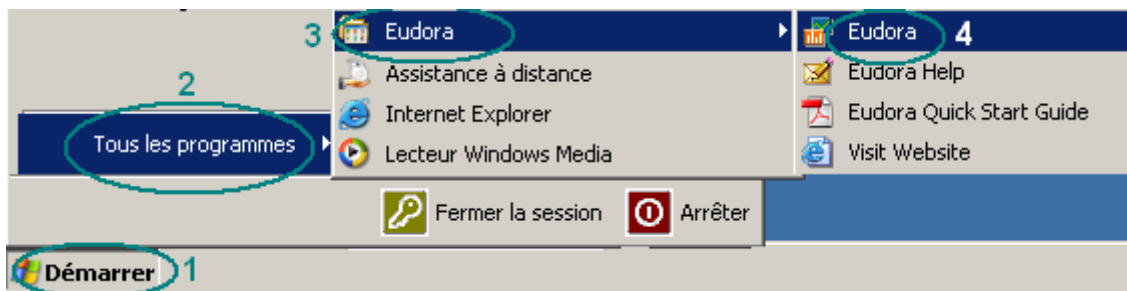


Figure 1 : Ouvrir Eudora

Etape 2 : Une fois Eudora démarré, cliquez sur "Mailbox" (1), puis sur "New" (2).

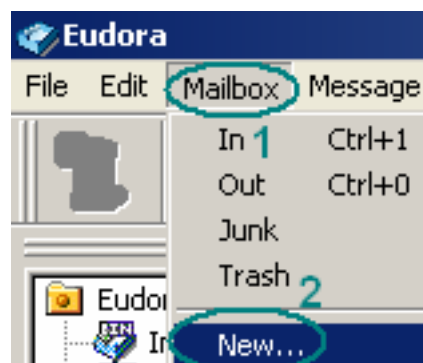


Figure 2 : Nouveau dossier

Etape 3 : Au niveau de "Name the new mailbox", tapez "Courrier indésirable" (1), puis cliquez sur le bouton **OK** (2).

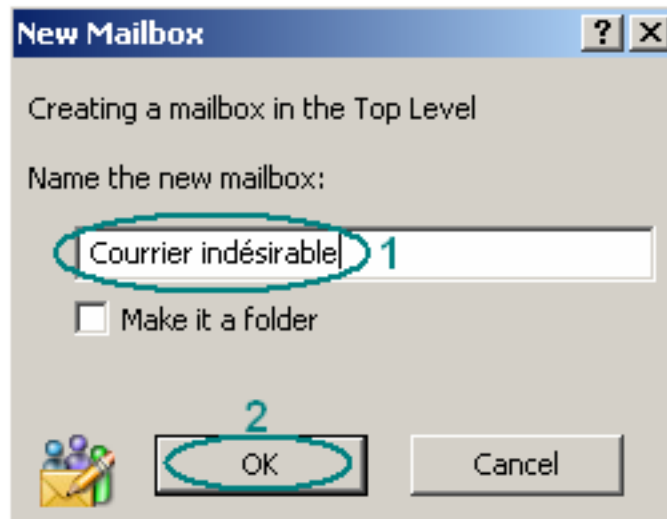


Figure 3 : Dossier courrier indésirable

Etape 4 : Nous allons à présent créer une règle afin de déplacer les courriers indésirables vers ce nouveau dossier.
Pour cela, cliquez sur "Tools" (1), puis sur "Filters" (2).



Figure 4 : Filtres

Etape 5 : Cliquez sur le bouton **New** pour créer un nouveau filtre.

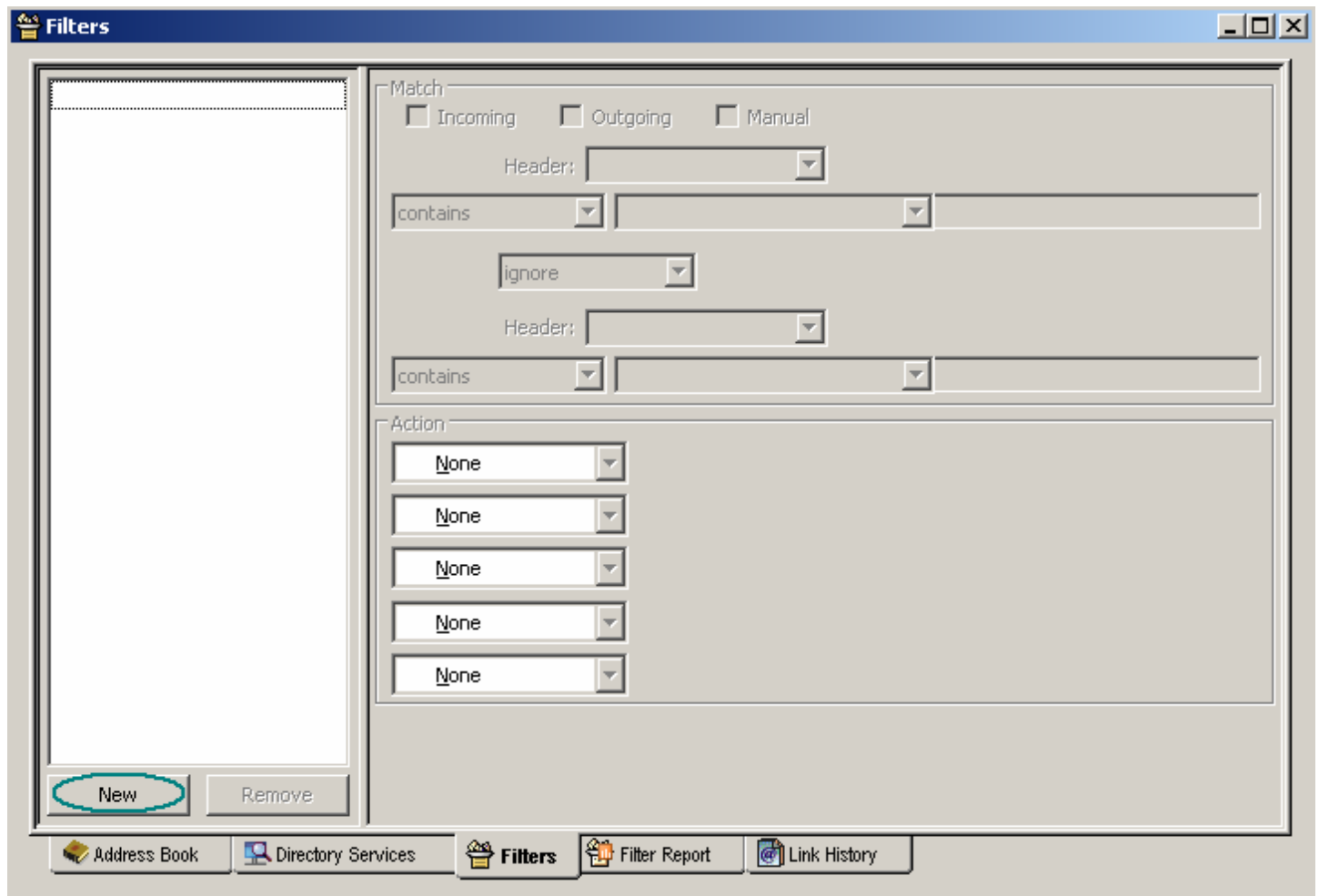


Figure 5 : Nouveau filtre

Etape 6 : Cochez "Incoming" (1).

Au niveau de Header, notez "X-Spam-Flag" (2).

Au niveau de "contains", notez "yes" (3).

Dans la première liste, au niveau de Action, sélectionnez "Forward to" (4), et notez "Courrier indésirable" (5).

Pour fermer, cliquez sur la croix en haut à droite de la fenêtre (6).

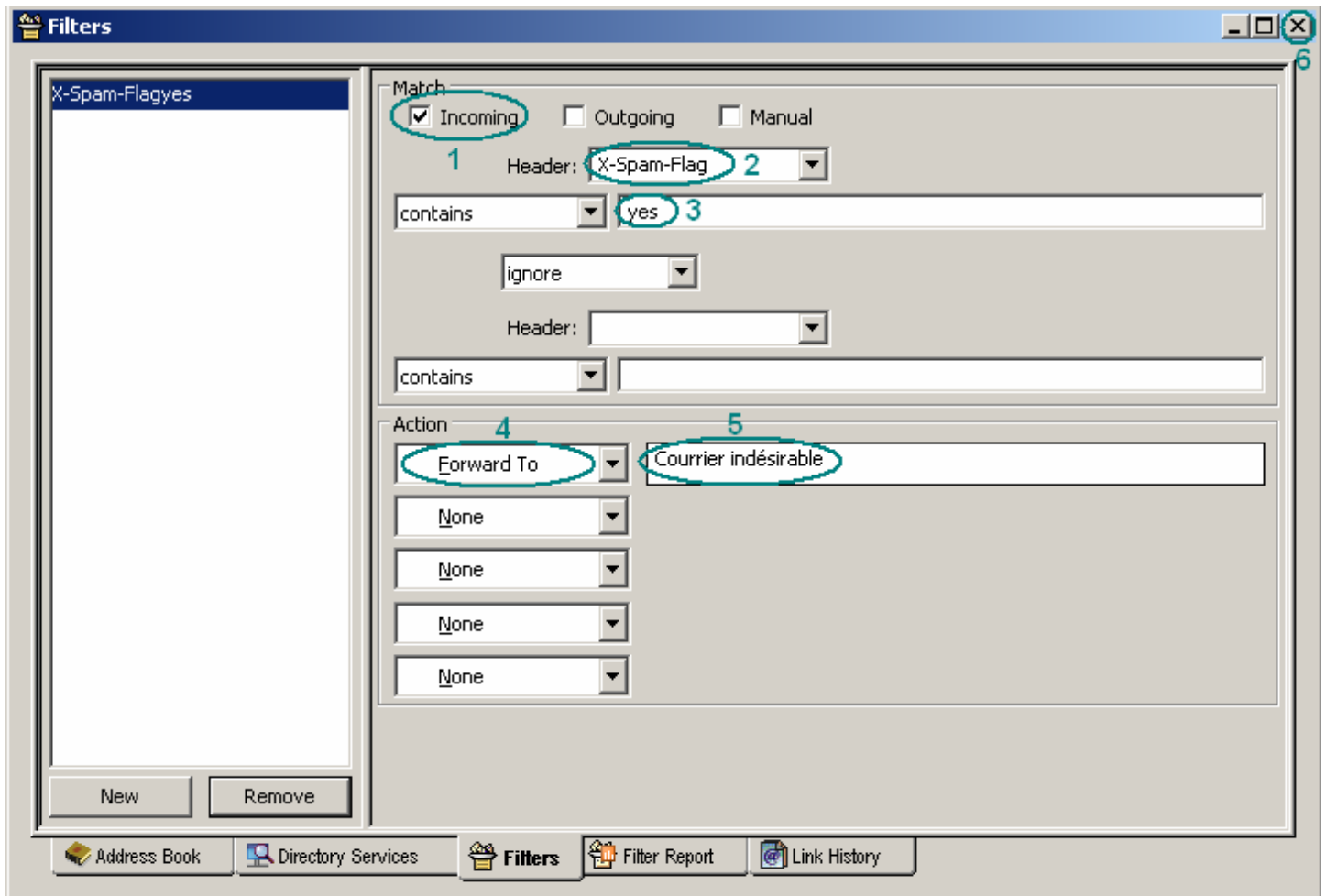


Figure 6 : création du filtre

Pour enregistrer la création du filtre, cliquez sur le bouton **Oui**.

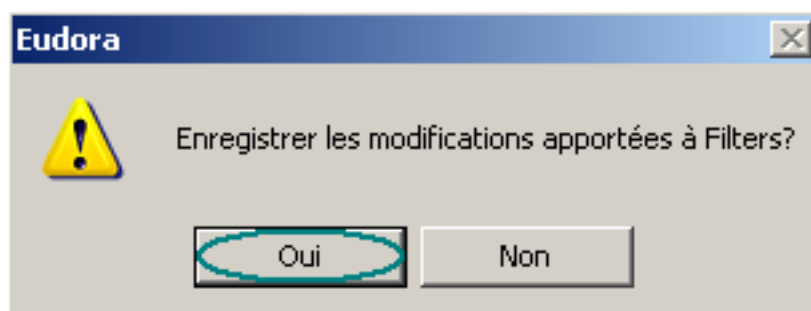


Figure 6 : Enregistrement du filtre

Vos courriers indésirables sont à présent déplacés dans le dossier Courrier indésirable.