

COMMENT CREER UN DOSSIER DE COURRIER INDESIRABLE AVEC NETSCAPE

Cette fiche pratique vous guidera à créer un dossier de courrier indésirable avec Netscape.

Créer un dossier courrier indésirable avec Netscape.

Etape 1 : Cliquez sur **Démarrer** (1), puis déplacez-vous sur "Tous les programmes" (2), "Netscape 7.0" (3) et cliquez sur "Messagerie & Forums" (4).

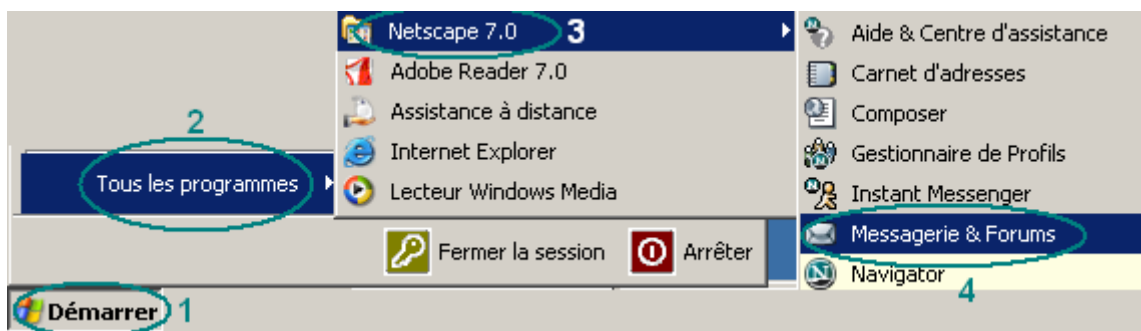


Figure 1 : Ouvrir Netscape

Etape 2 : Cliquez sur "Fichier" (1), déplacez vous sur "Nouveau" (2), puis cliquez sur "Dossier..." (3).

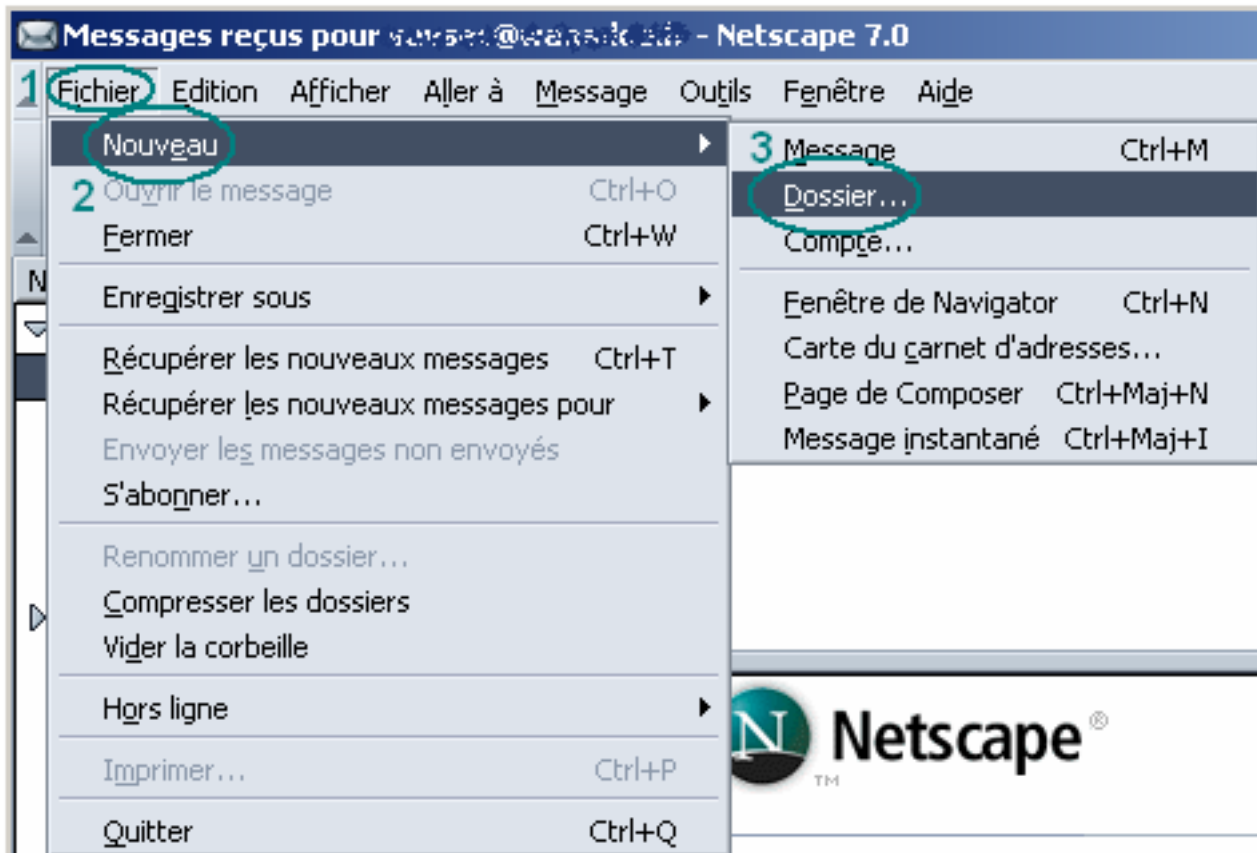


Figure 2 : Nouveau dossier

Etape 3 : Au niveau de "Nom ", tapez "Courrier indésirable" (1). Puis, cliquez sur le bouton **OK** (2).

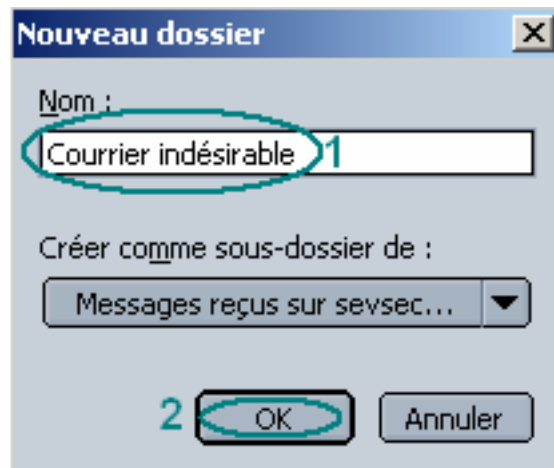


Figure 3 : Dossier Courrier indésirable

Etape 4 : Nous allons à présent créer une règle afin de déplacer les courriers indésirables vers ce nouveau dossier.

Pour cela, cliquez sur "Outils" (1), puis cliquez sur "Filtres de messages..." (2).

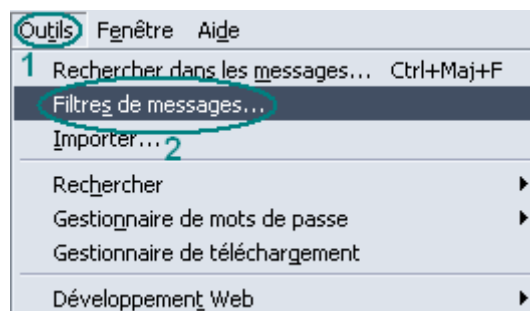


Figure 4 : Filtres de messages

Etape 5 : Cliquez sur le bouton **Nouveau...** pour créer un nouveau filtre de messages.

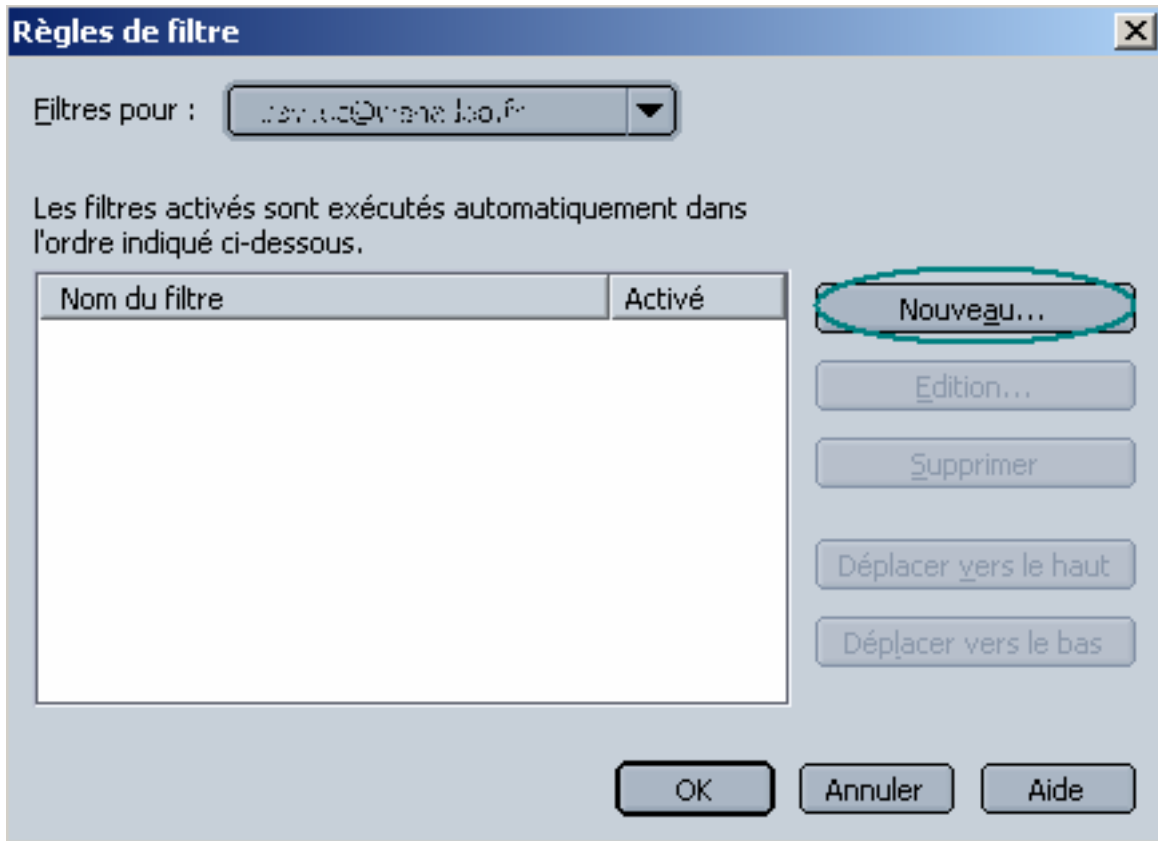


Figure 5 : Nouvelle règle de message

Etape 6 : Au niveau de "Nom du filtre", notez "Courrier indésirable" (1).
Dans la première liste déroulante, sélectionnez "Personnaliser..." (2).

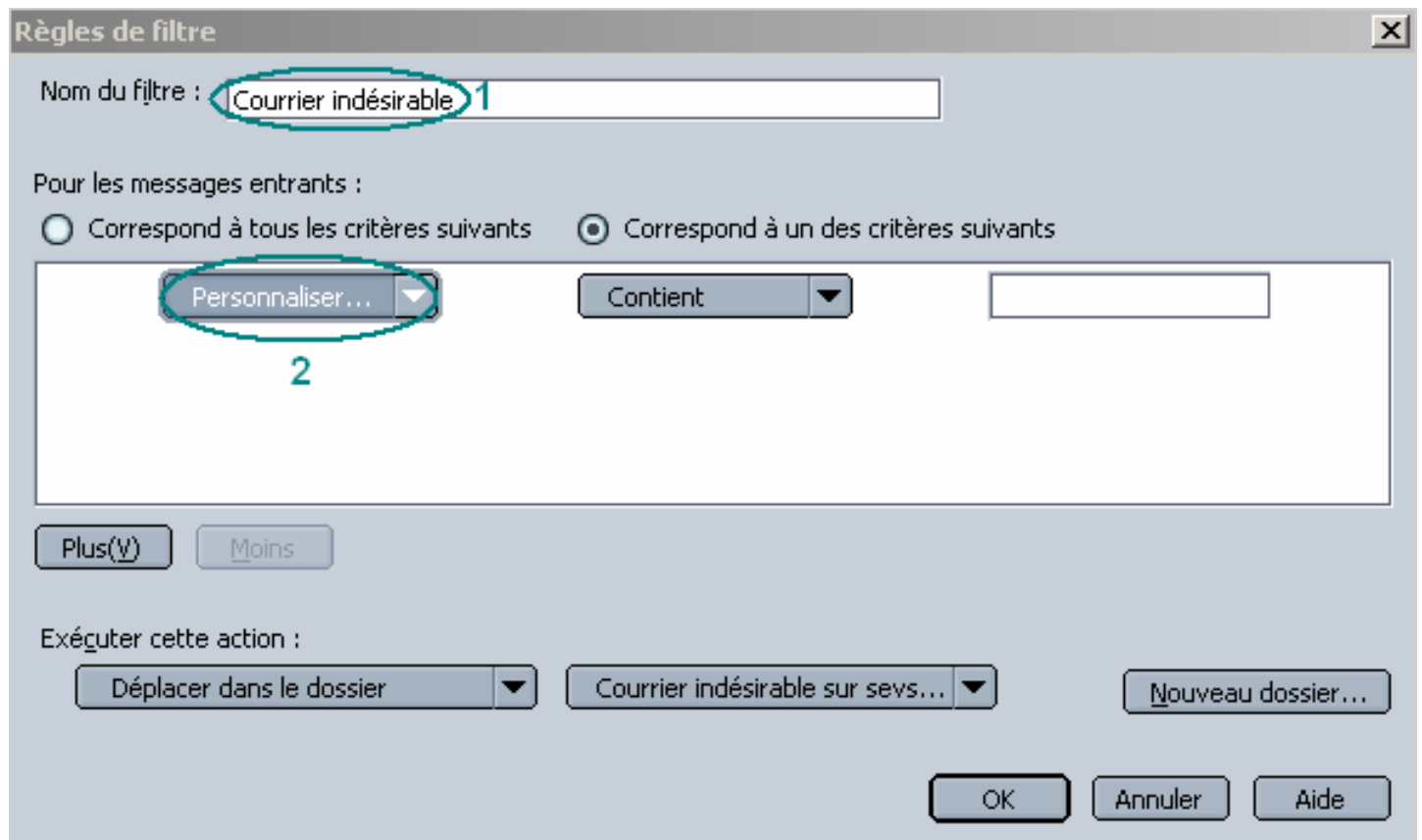


Figure 6 : Modifier la règle

Etape 7 : La fenêtre suivante apparaît. Au niveau de "Nouvel en-tête de message", notez "X-Spam-Flag" (1), puis cliquez sur le bouton **Ajouter** (2). Enfin, cliquez sur le bouton **OK** (3)

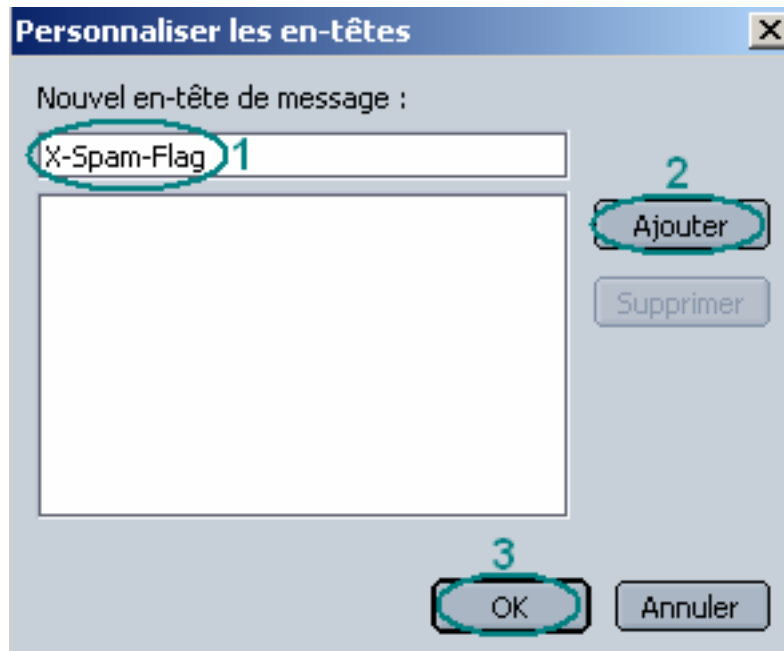


Figure 7 : Modifier le déplacement

- Etape 8 :** Dans la première liste déroulante, sélectionnez "X-Spam-Flag" (1).
Dans la seconde liste déroulante, sélectionnez "Contient" (2).
A côté de "Contient", notez "yes" (3).
Cochez ensuite "Déplacer dans le dossier" (4) et sélectionnez le dossier "Courrier indésirable sur Dossiers locaux" (5).
Pour valider le nouveau filtre, cliquez sur le bouton **OK** (6).

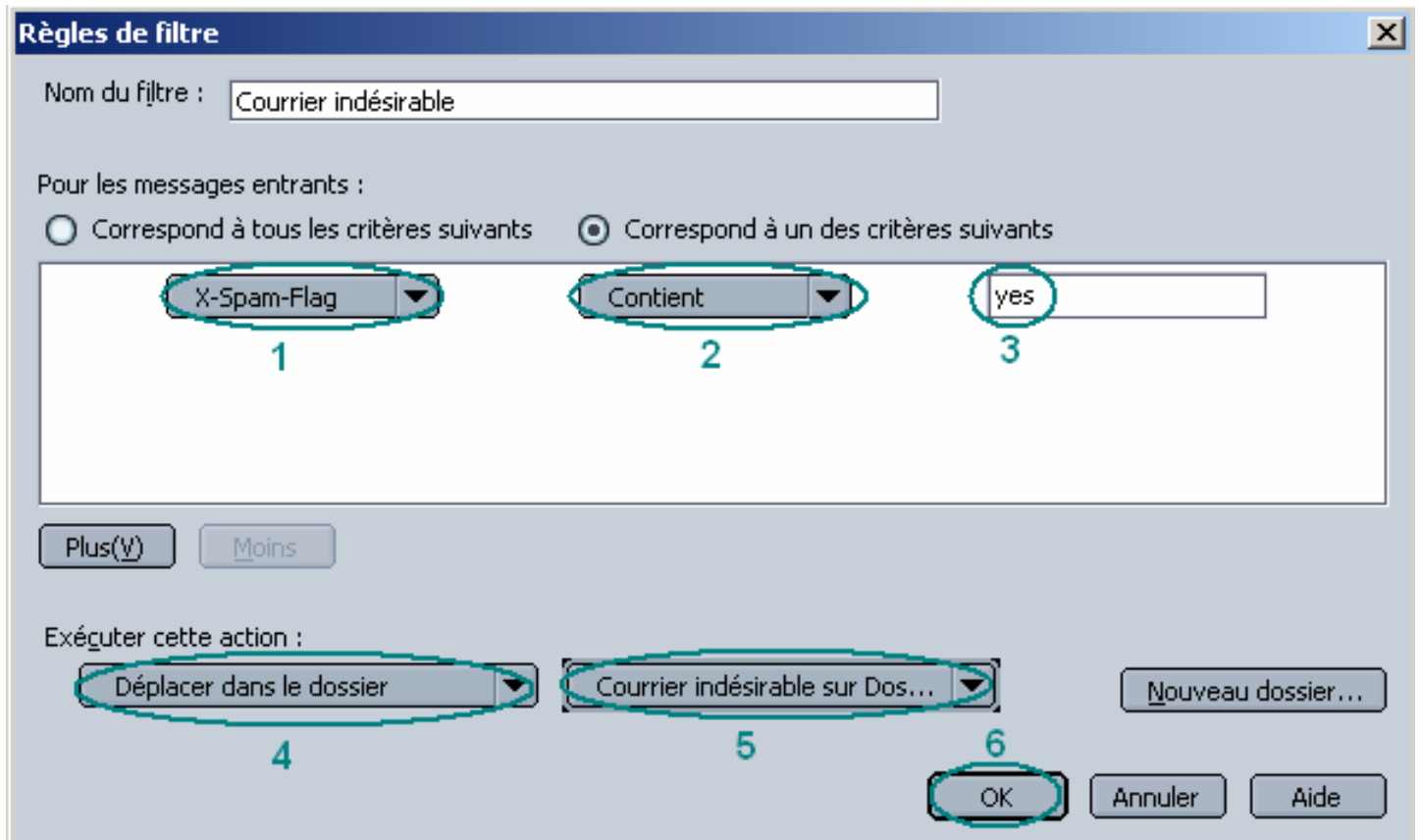


Figure 8 : Déplacer emails vers le dossier Courrier indésirable

Vos courriers indésirables sont à présent déplacés dans le dossier Courrier indésirable.