

COMMENT CREER UN DOSSIER DE COURRIER INDESIRABLE AVEC OUTLOOK EXPRESS

Cette fiche pratique vous guidera à créer un dossier de courrier indésirable avec Outlook Express.

Créer un dossier courrier indésirable avec Outlook Express.

Etape 1 : Cliquez sur **Démarrer** (1), puis déplacez vous sur "Tous les programmes" (2) et cliquez sur "Outlook Express" (3).

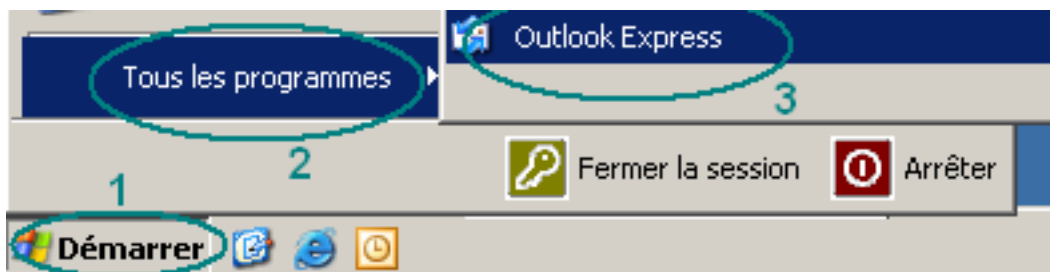


Figure 1 : Ouvrir Outlook Express

Etape 2 : Sur la partie gauche, cliquez sur "Boîte de réception".

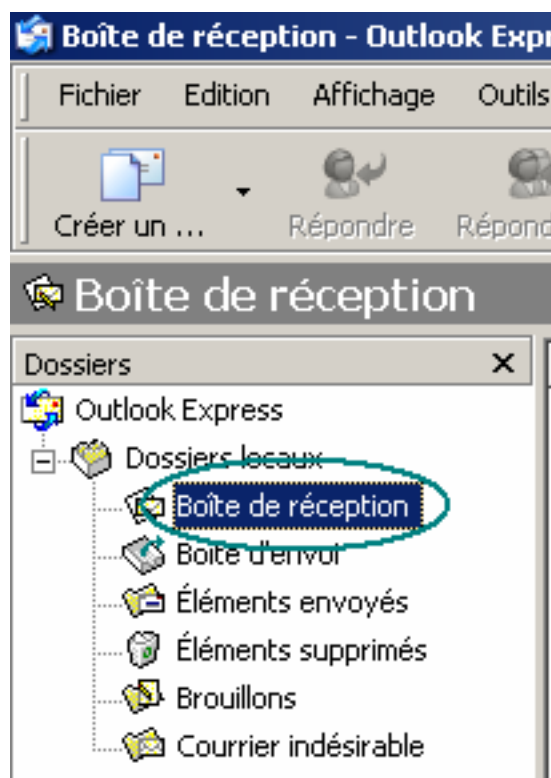


Figure 2 : Boîte de réception

Etape 3 : Cliquez sur "Fichier" (1), déplacez vous sur "Nouveau" (2), puis cliquez sur "Dossier..." (3)

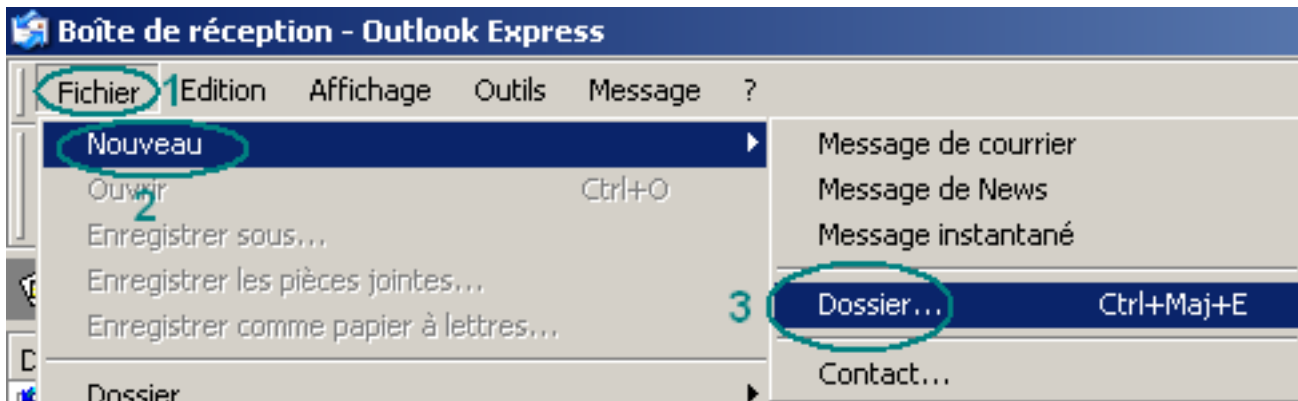


Figure 3 : Nouveau dossier

Etape 4 : Au niveau de "Nom du dossier", tapez "Courrier indésirable" (1).
Au niveau de "Sélectionnez le dossier dans lequel créer le nouveau dossier", sélectionnez "Dossiers locaux" (2). Puis, cliquez sur le bouton **OK** (3).

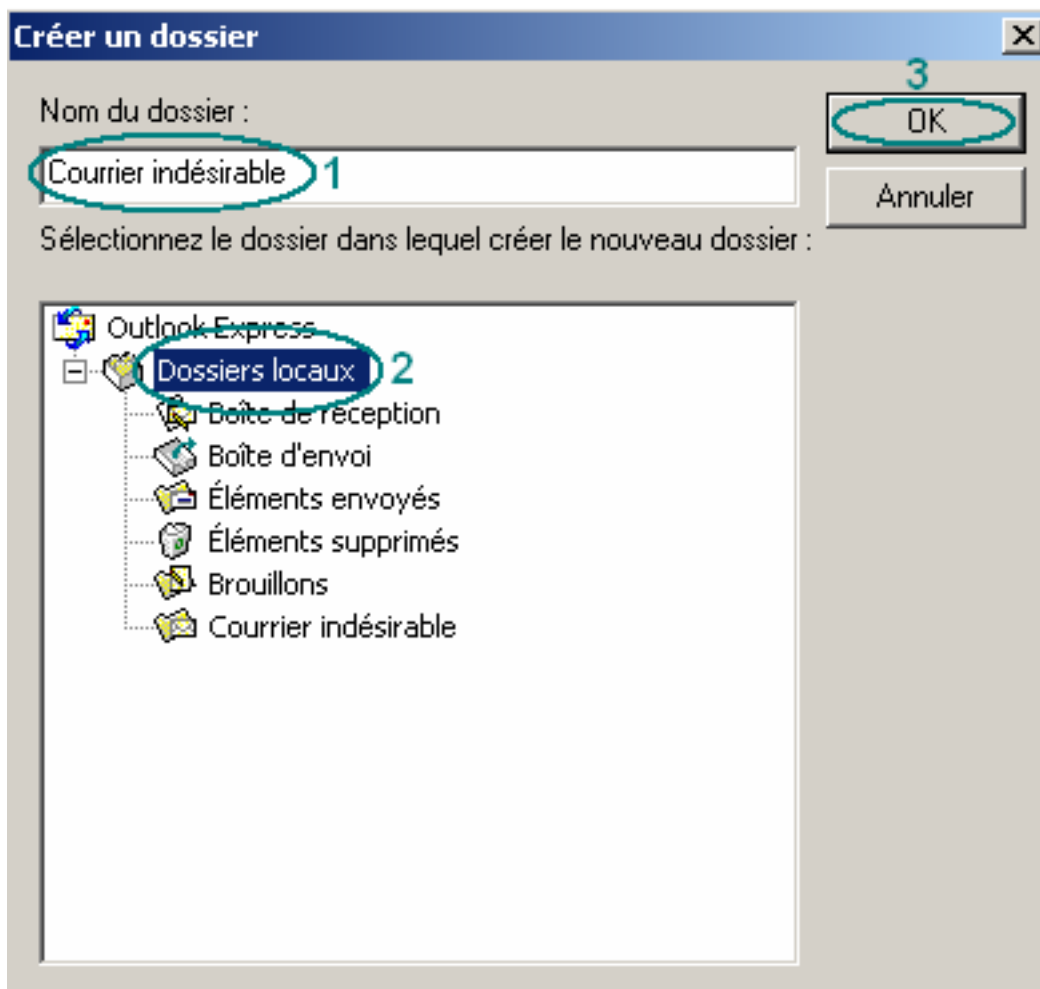


Figure 4 : Dossier Courrier indésirable

Etape 5 : Nous allons à présent créer une règle afin de déplacer les courriers indésirables vers ce nouveau dossier.
Pour cela, cliquez sur "Outils" (2), déplacez vous sur "Règles de message" (2), puis cliquez sur "Courrier..." (3).

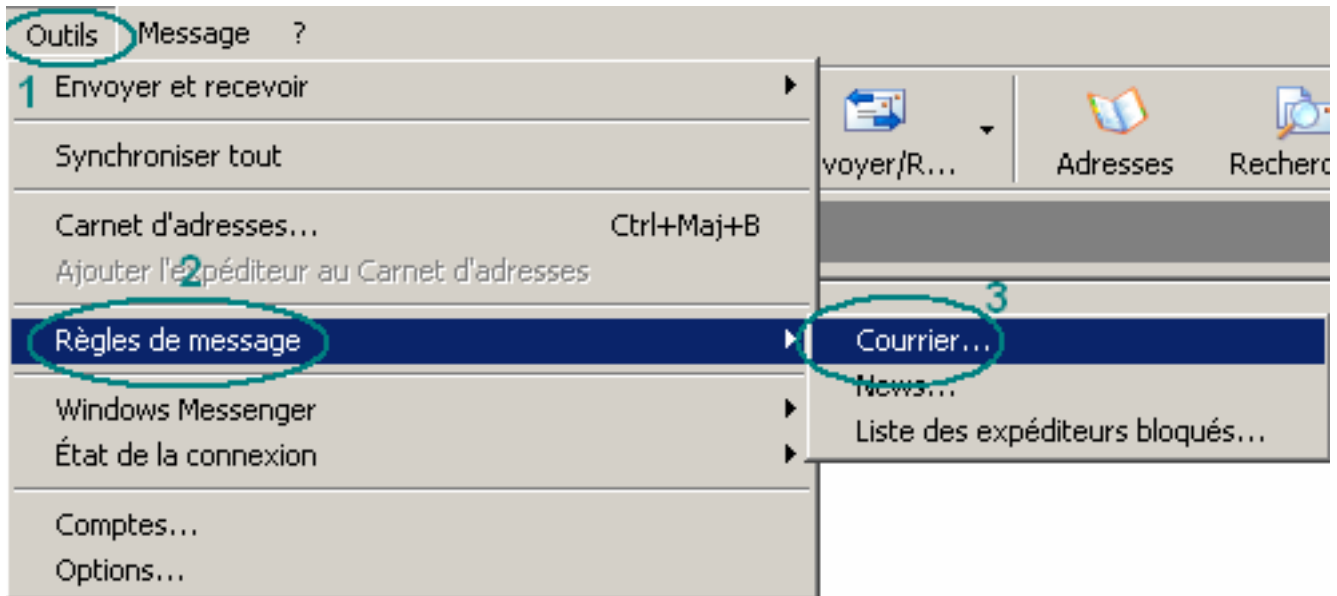


Figure 5 : Nouvelle règle de courrier

Etape 6 : Une nouvelle fenêtre s'ouvre.

Sélectionnez la règle "[SPAM] -> Eléments supprimés" (1), puis cliquez sur le bouton **Modifier...** (2)

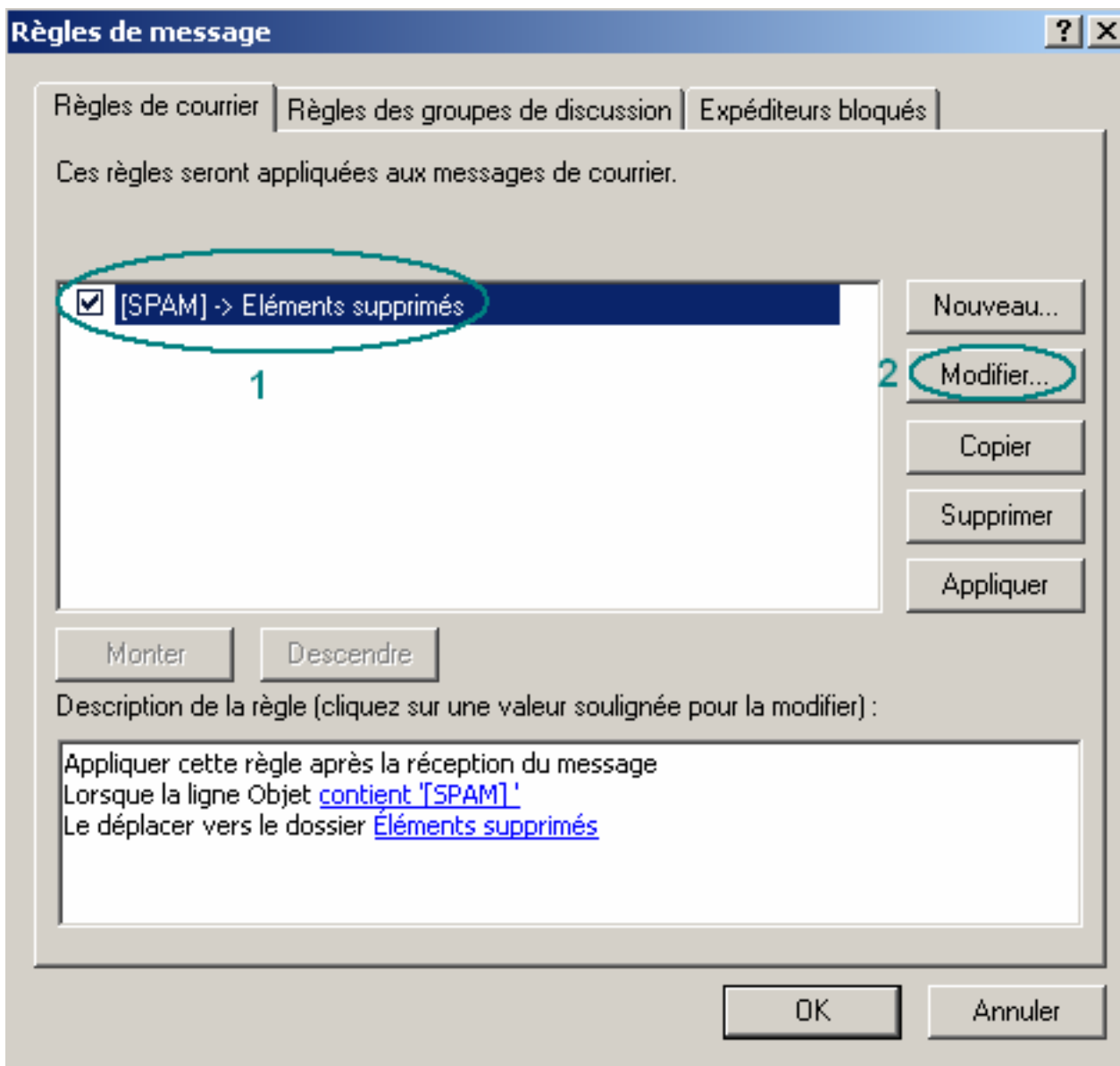


Figure 6 : Modifier la règle

Etape 7 : Dans la troisième section nommée "Description de la règle", cliquez sur "Eléments supprimés".

Modifier la règle de courrier ? X

Sélectionnez vos conditions et actions, puis spécifiez les valeurs dans la description.

1. Sélectionnez les conditions pour votre règle :

- Lorsque la ligne De contient des personnes
- Lorsque la ligne Objet contient des mots spécifiques
- Lorsque le corps du message contient des mots spécifiques
- Lorsque la ligne À contient les personnes

2. Sélectionnez les actions pour votre règle :

- Le déplacer vers le dossier spécifié
- Le copier dans le dossier spécifié
- Le supprimer
- Le transférer à personne

3. Description de la règle (cliquez sur une valeur soulignée pour la modifier) :

Appliquer cette règle après la réception du message
Lorsque la ligne Objet contient '[SPAM]'
Le déplacer vers le dossier Eléments supprimés

4. Nom de la règle :

[SPAM] -> Eléments supprimés

OK Annuler

Figure 7 : Modifier le déplacement

Etape 8 : La fenêtre suivante apparaît. Sélectionnez "Courrier indésirable" (1), puis cliquez sur le bouton **OK** (2).

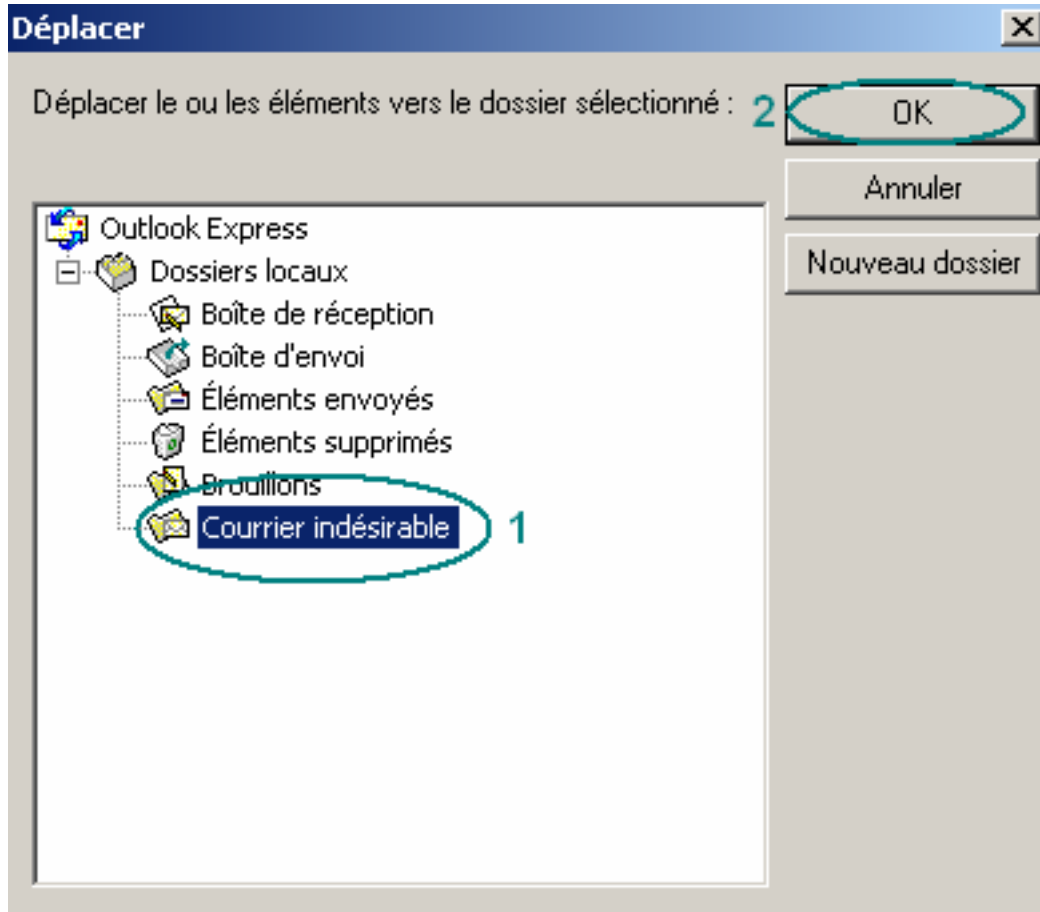


Figure 8 : Déplacer emails vers le dossier Courrier indésirable

Etape 9 : Cliquez sur le bouton **OK** pour valider la modification de la règle.

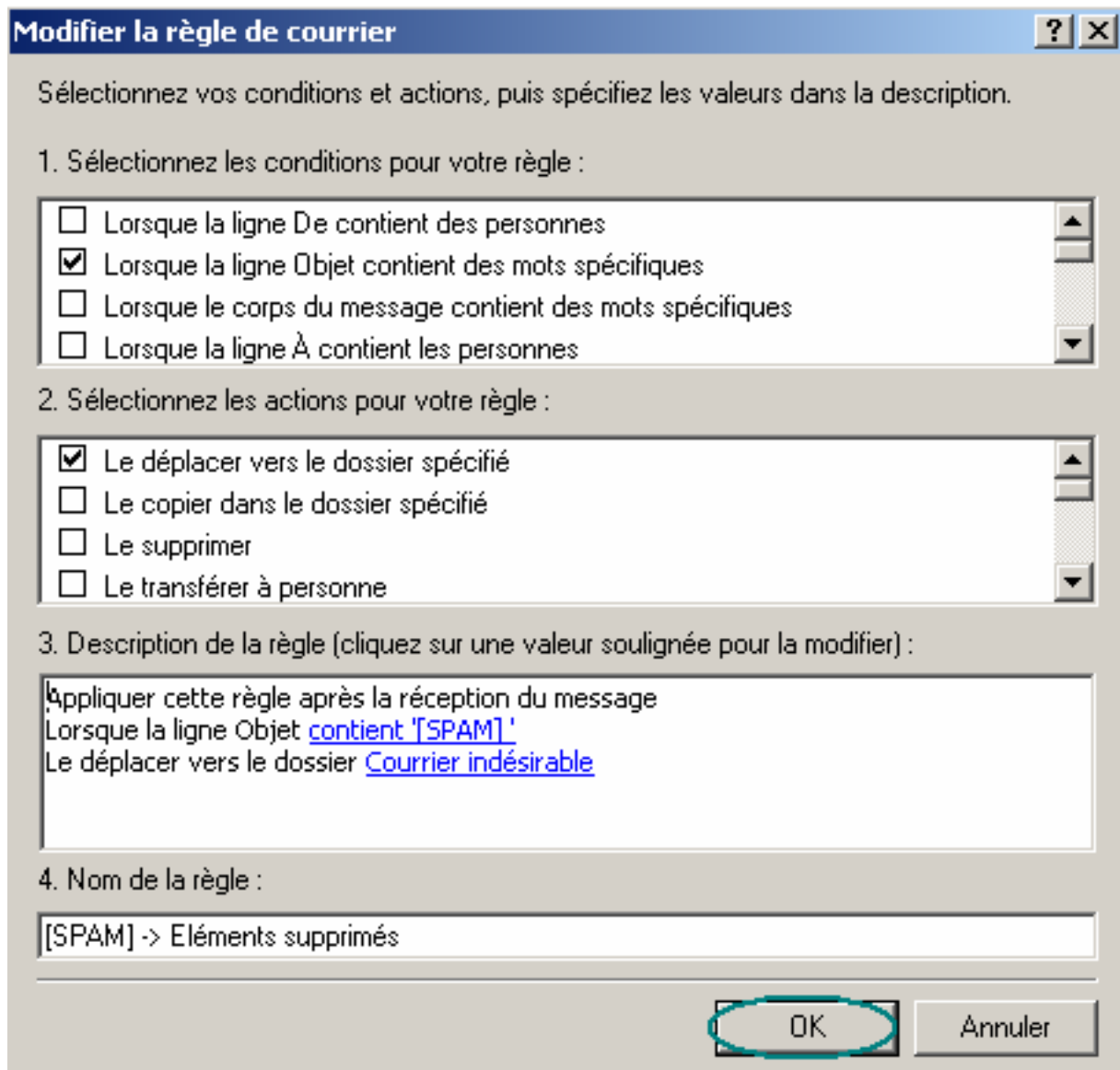


Figure 9 : Règle modifiée

Vos courriers indésirables sont à présent déplacés dans le dossier Courrier indésirable.