

COMMENT DEMARRER L'ORDINATEUR EN MODE SANS ECHEC SOUS WINDOWS 98

Cette fiche pratique vous guide à configurer l'utilitaire de configuration système afin de démarrer l'ordinateur en mode sans échec sous Windows 98.

La fiche pratique suivante est composée de 2 parties :

- [A – Démarrer en mode sans échec sous Windows 98](#)
- [B – Redémarrer l'ordinateur en mode normal](#)

A - Démarrer en mode sans échec sous Windows 98.

Etape 1 : Fermez tous les programmes ouverts. Cliquez sur le bouton **Démarrer** (1), puis ensuite sur "Exécuter..." (2).



Figure 1 : Menu Démarrer

Etape 2 : Tapez "msconfig" (1) puis cliquez sur le bouton **OK** (2).

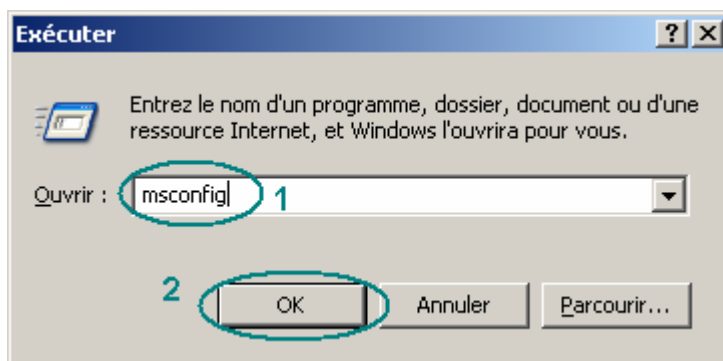


Figure 2 : Fenêtre « Exécuter »

Etape 3 : La fenêtre de l'utilitaire de configuration système s'ouvre. Cliquez sur le bouton **Options avancées...**

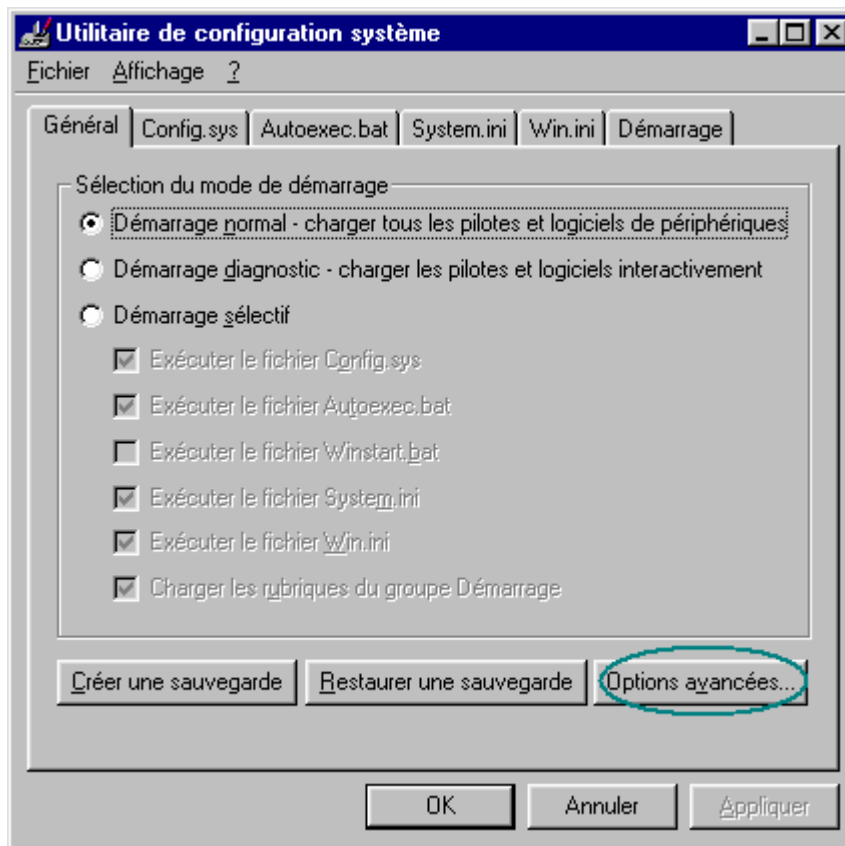


Figure 3 : Fenêtre « Utilitaire de configuration système »

Etape 4 : La boîte de dialogue des paramètres avancés du dépannage apparaît. Cochez la case juste devant l'option "Activer le menu Démarrer" (1) puis cliquez sur le bouton **OK** (2).

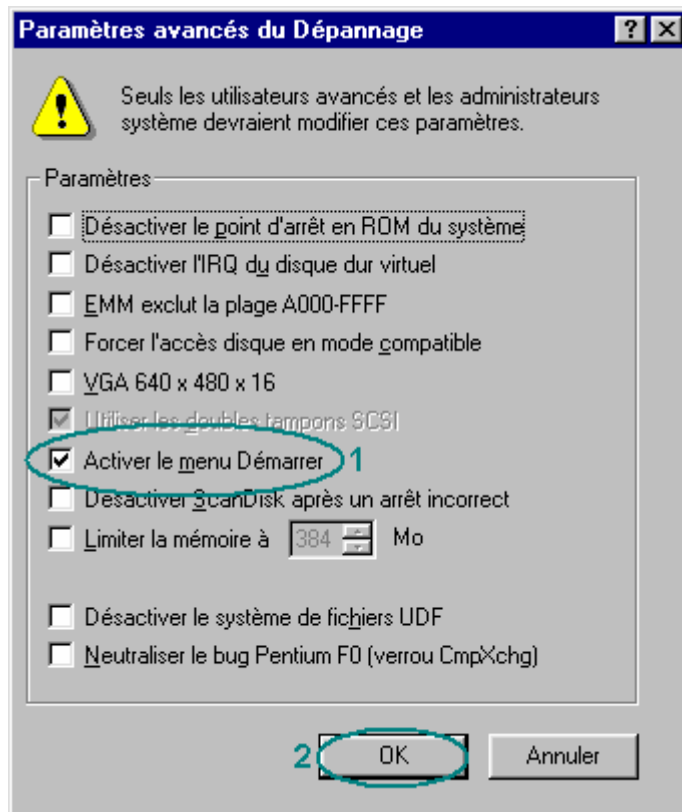


Figure 4 : Fenêtre « Paramètres avancés du dépannage »

Etape 5 : Cliquez à nouveau sur le bouton **OK** lorsque la fenêtre de l'utilitaire de configuration système réapparaît.



Figure 5 : Fenêtre « Utilitaire de configuration système »

Etape 6 : La fenêtre suivante vous invite à redémarrer l'ordinateur. Cliquez sur le bouton **Oui**. L'ordinateur redémarrera en Mode sans échec (ceci peut prendre plusieurs minutes).

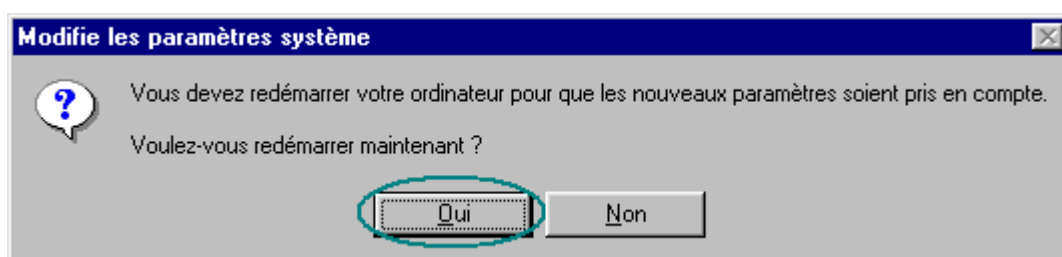


Figure 6 : Fenêtre pour redémarrer l'ordinateur

Etape 7 : Lorsque vous aurez la fenêtre suivante, tapez sur la touche « 3 » puis sur la touche « Entrée ».

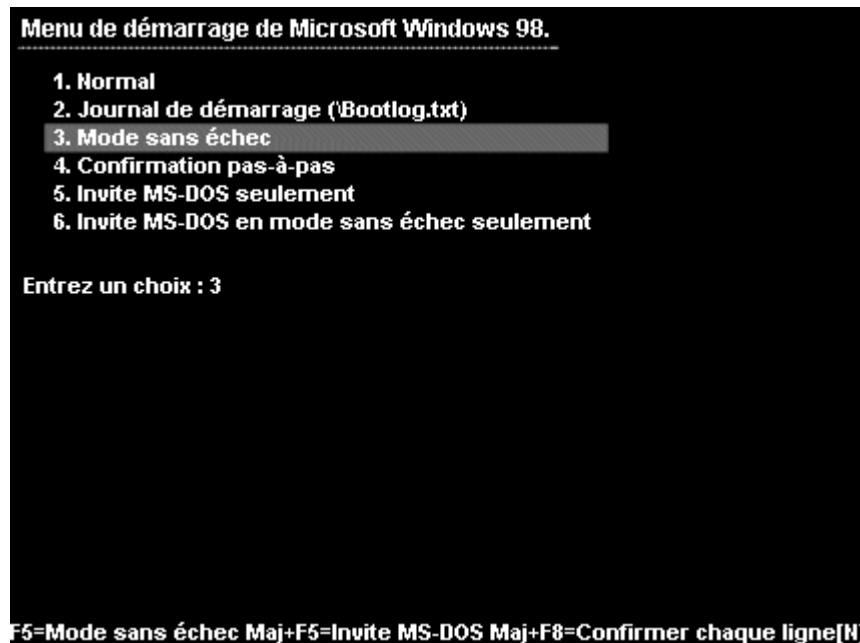


Figure 7 : Menu de démarrage de Microsoft Windows 98.

Etape 8 : Lorsque Windows démarre en mode sans échec, la fenêtre suivante apparaît. Cliquez sur le bouton **OK**.

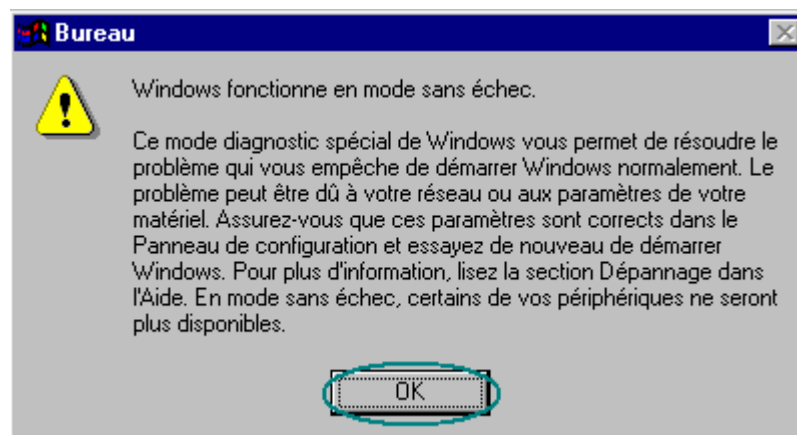


Figure 8 : Alerte du mode sans échec.

Etape 9 : Lorsque vous aurez terminé toutes les manipulations en mode sans échec, suivez la fiche pratique suivante pour redémarrer en mode normal.

B - Redémarrer l'ordinateur en mode normal

Etape 10 : Cliquez sur le bouton **Démarrer** (1), puis ensuite sur "Exécuter" (2).



Figure 9 : Menu Démarrer

Etape 11 : A côté de "Ouvrir", tapez "msconfig" (1) puis cliquez sur le bouton **OK** (2).

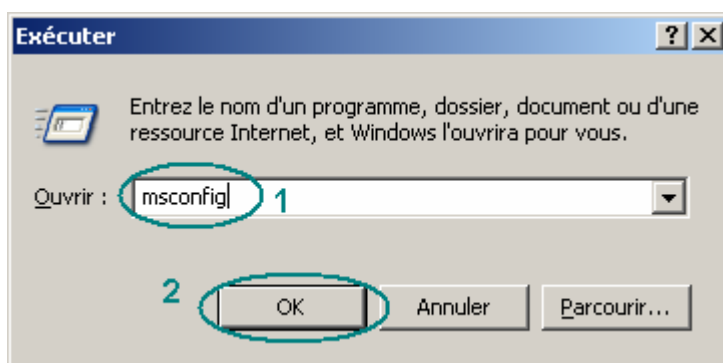


Figure 10 : Fenêtre « Exécuter »

Etape 12 : La fenêtre de l'utilitaire de configuration système s'ouvre, cliquez sur le bouton **Options avancées...**

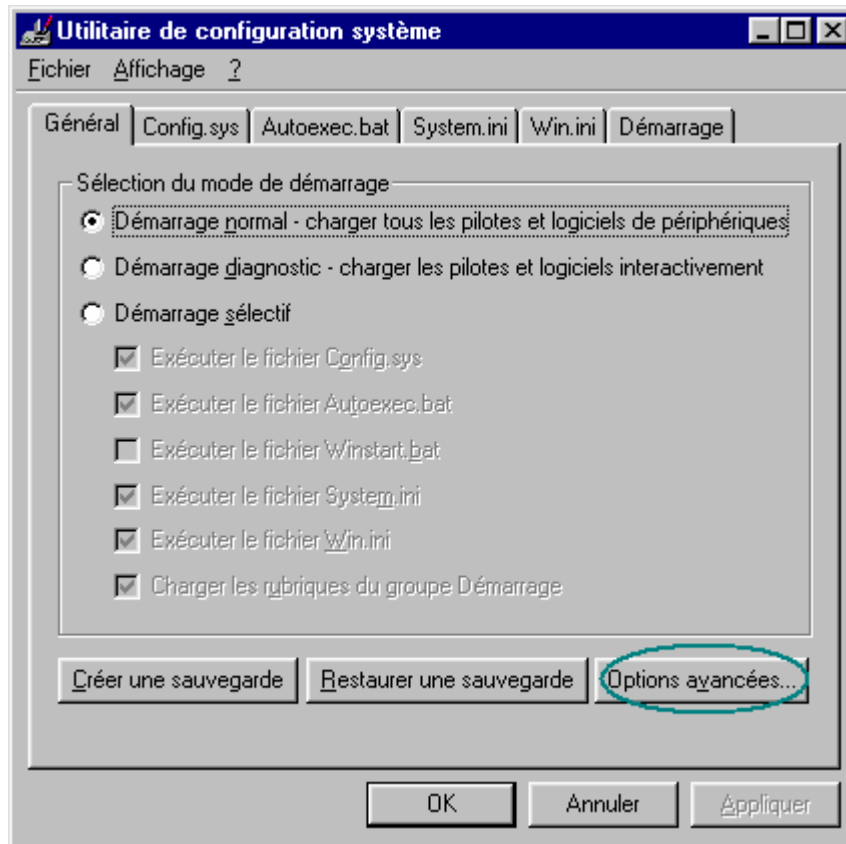


Figure 11 : Fenêtre « Utilitaire de configuration système »

Etape 13 : La boîte de dialogue des paramètres avancés de dépannage apparaît. Décochez l'option "Activer le menu Démarrer" (1) en cliquant sur la case juste devant l'option, puis cliquez sur le bouton **OK** (2).

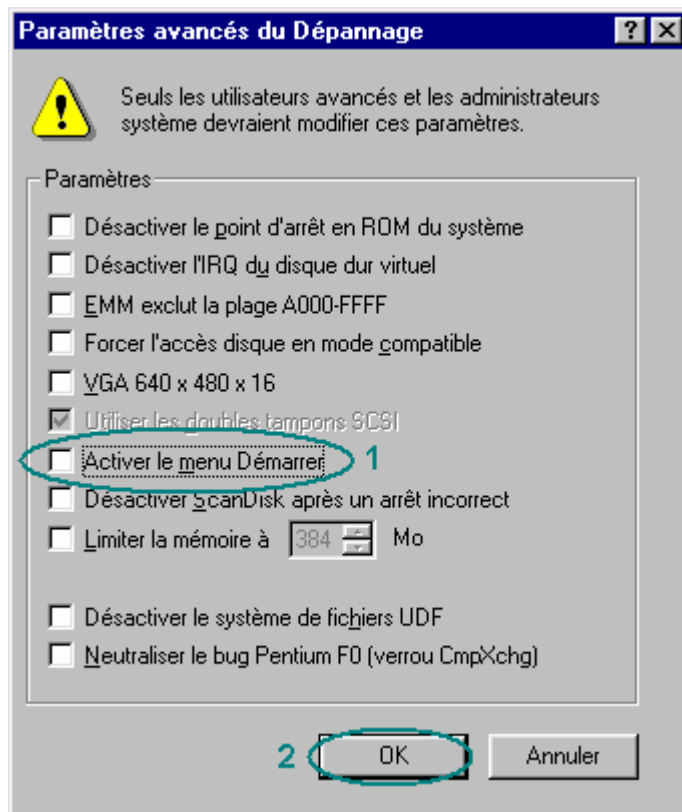


Figure 12 : Fenêtre « Paramètres avancés du dépannage »

Etape 14 : Cliquez à nouveau sur le bouton **OK** lorsque la fenêtre de l'utilitaire de configuration système réapparaît.



Figure 13 : Fenêtre « Utilitaire de configuration système »

Etape 15 : La fenêtre suivante vous invite à redémarrer l'ordinateur. Cliquez sur le bouton **Oui**. L'ordinateur redémarrera en mode normal.

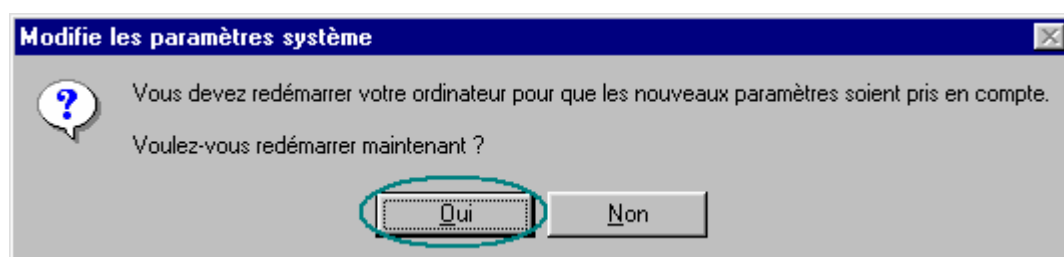


Figure 14 : Fenêtre pour redémarrer l'ordinateur