

COMMENT DEMARRER L'ORDINATEUR EN MODE SANS ECHEC SOUS WINDOWS ME

Cette fiche pratique vous guidera pour démarrer votre ordinateur en mode sans échec.

La fiche pratique suivante est composée de 2 parties :

- [A - Configurer l'utilitaire de configuration système pour démarrer en mode sans échec](#)
- [B - Configurer l'utilitaire de configuration système pour démarrer en mode normal](#)

A - Configurer l'utilitaire de configuration système pour démarrer en mode sans échec.

Etape 1 : Fermez tous les programmes ouverts.

Etape 2 : Cliquez sur **Démarrer** (1), puis sur "Exécuter" (2).

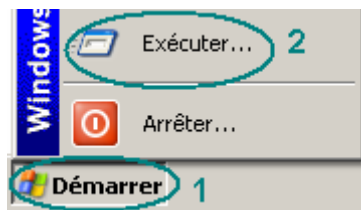


Figure 1 : Menu Exécuter

Etape 3 : Au niveau de "Ouvrir", tapez "msconfig" (1), puis cliquez sur le bouton **OK** (2).

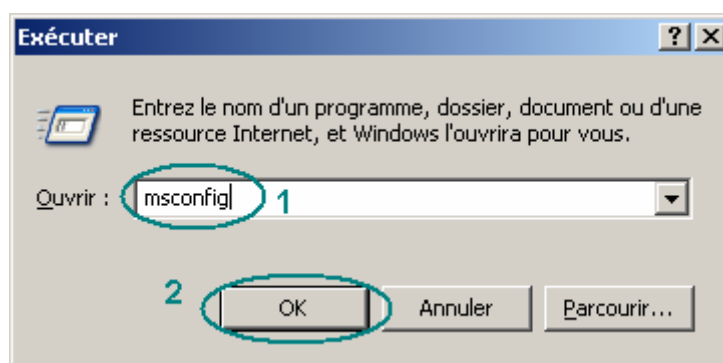


Figure 2 : Exécuter Msconfig

Etape 4 : L'utilitaire de configuration système apparaît. Cliquez sur le bouton **Avancé....**

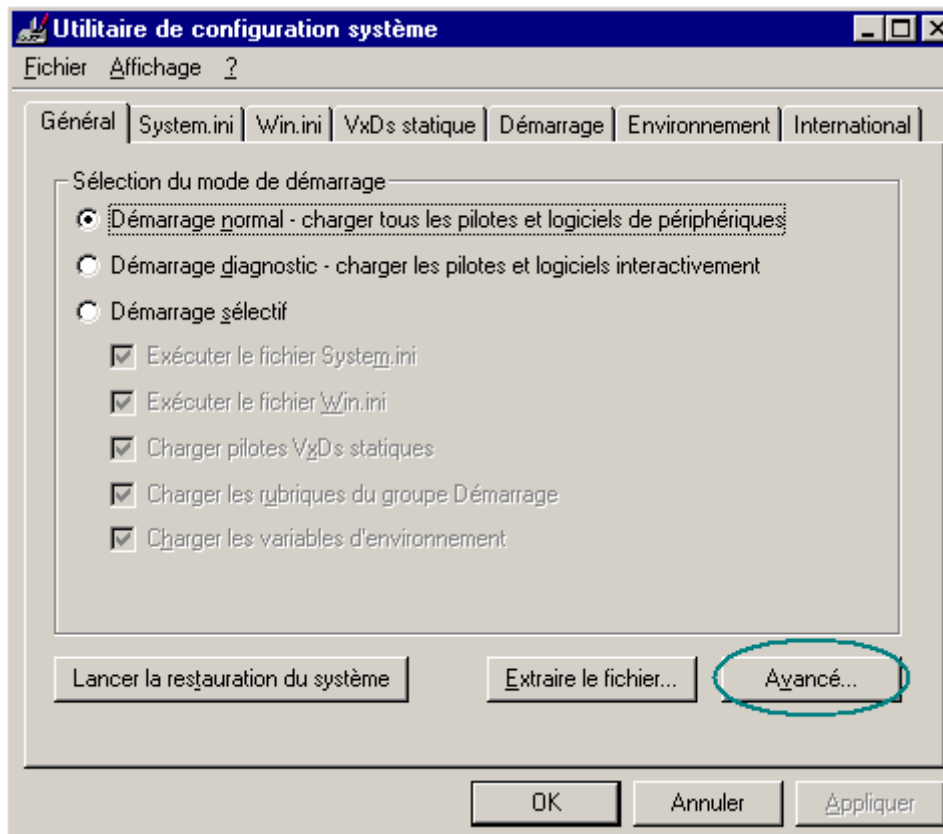


Figure 3 : Utilitaire de configuration système

Etape 5 : Cochez la case de l'option "Activer le menu Démarrer" (1). Cliquez sur le bouton **OK** (2).

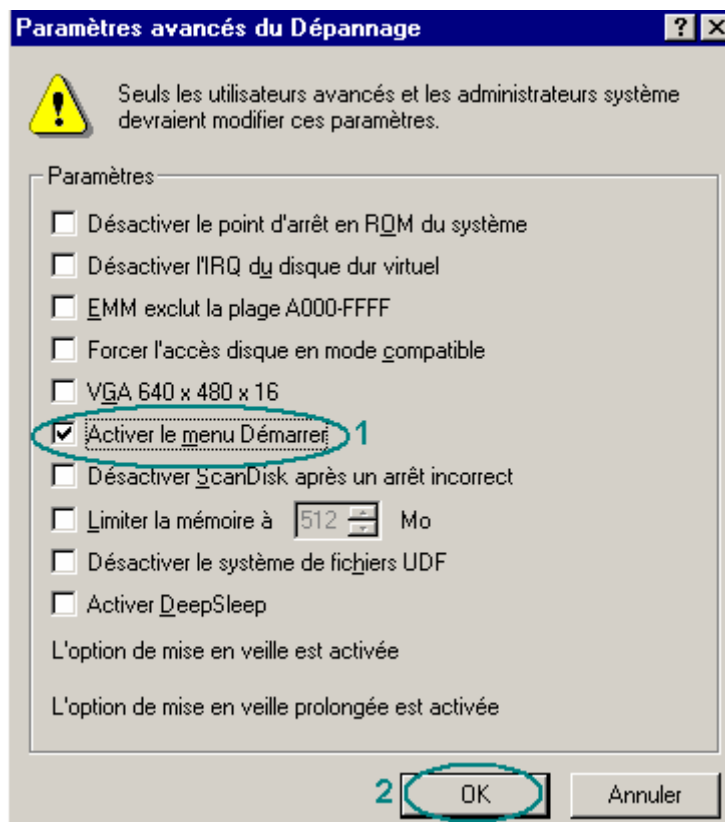


Figure 4 : Paramètres Avancés

Etape 6 : Cliquez sur le bouton **OK** pour fermer la fenêtre.

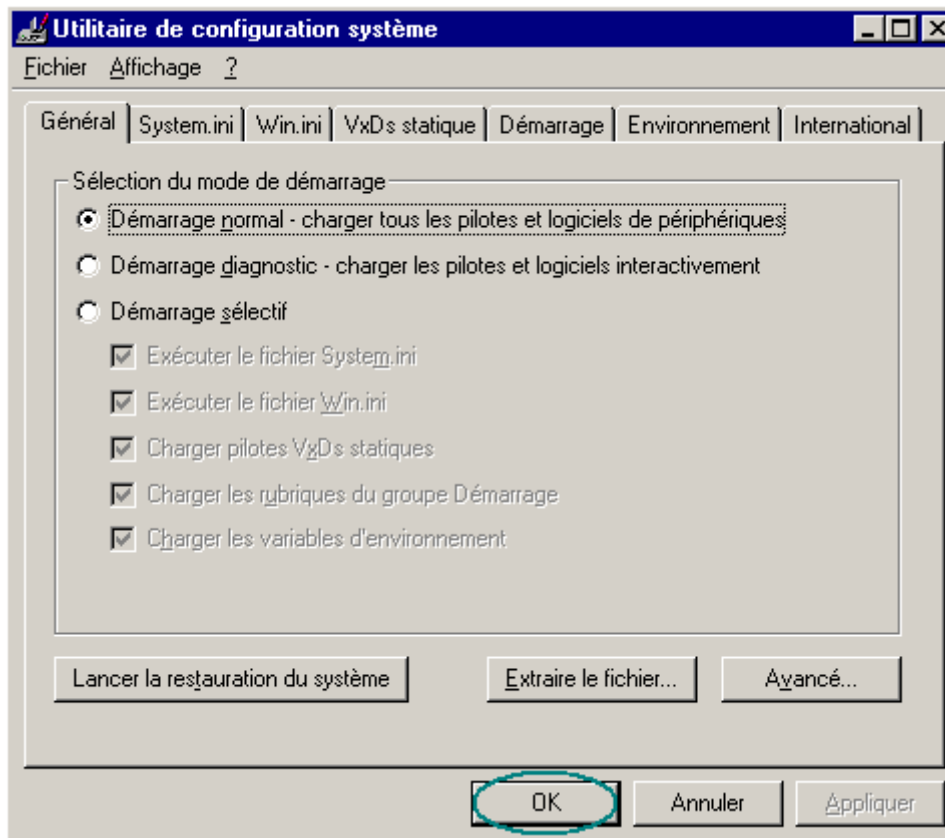


Figure 5 : Utilitaire de configuration

Etape 7 : Pour redémarrer l'ordinateur, cliquez sur le bouton **Oui**.

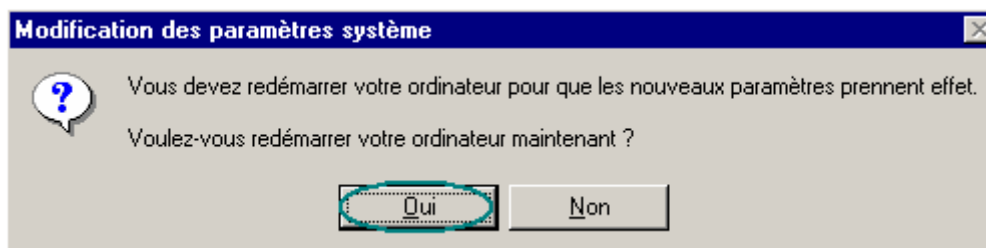


Figure 6 : Redémarrage de l'ordinateur

Etape 8 : Lorsque vous aurez un écran noir avec un menu de démarrage. Tapez sur la touche « 3 » afin de choisir le mode sans échec puis sur la touche « Entrée » pour valider votre choix.

Etape 9 : Lorsque vous aurez terminé toutes les manipulations en mode sans échec, suivez la fiche pratique suivante pour redémarrer en mode normal.

B - Configurer l'utilitaire de configuration système pour démarrer en mode normal.

Etape 10 : Cliquez sur **Démarrer** (1), puis sur "Exécuter" (2).



Figure 7 : Menu Démarrer Exécuter

Etape 11 : Au niveau de "Ouvrir", tapez "msconfig" (1), puis cliquez sur le bouton **OK** (2).

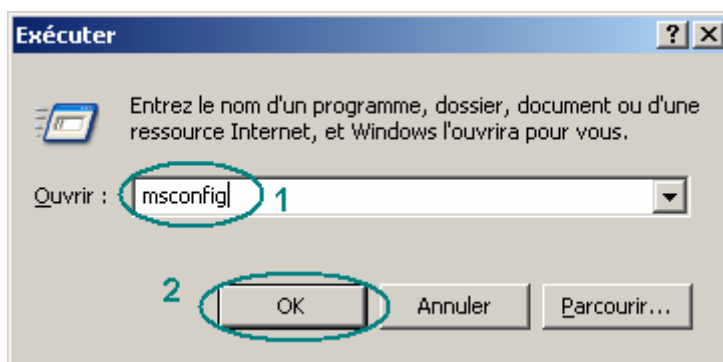


Figure 8 : Exécuter Msconfig

Etape 12 : L'utilitaire de configuration système apparaît. Cliquez sur le bouton **Avancé...**

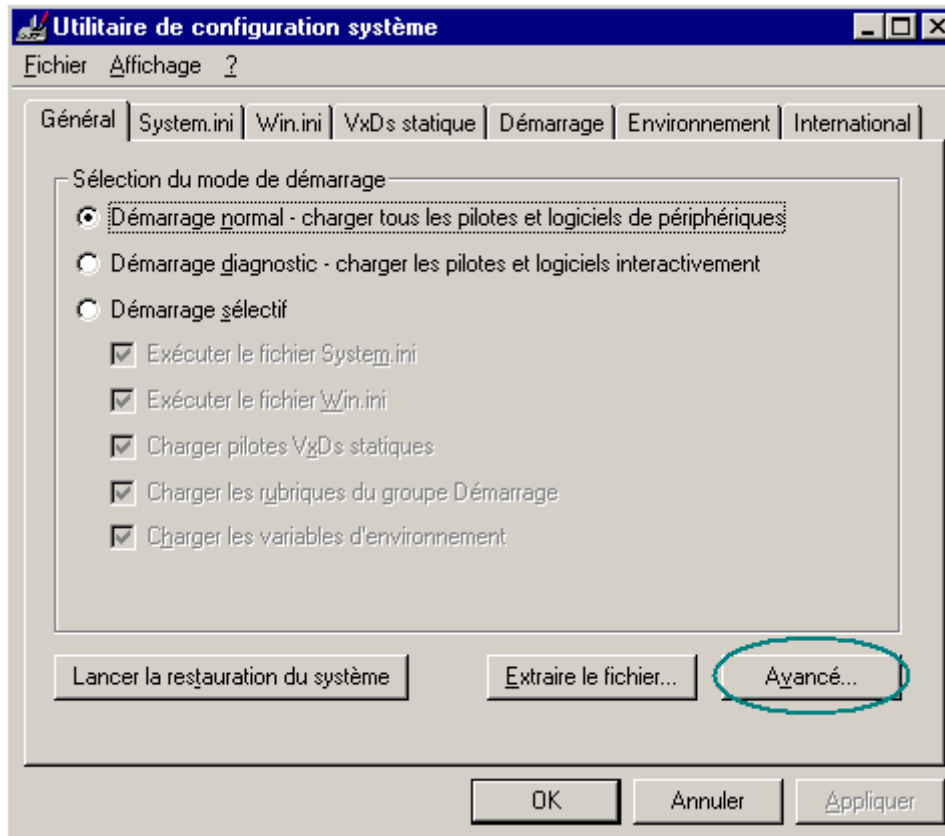


Figure 9 : Utilitaire de configuration système

Etape 13 : Décochez la case de l'option "Activer le menu Démarrer" (1).
Cliquez sur le bouton **OK** (2).

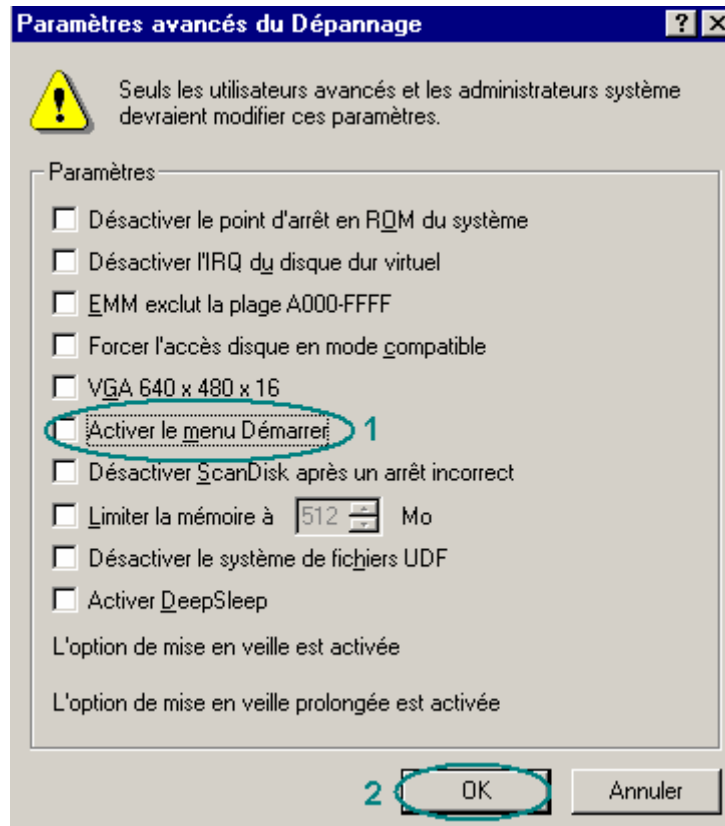


Figure 10 : Paramètres Avancés

Etape 14 : Cliquez sur le bouton **OK** pour fermer la fenêtre.

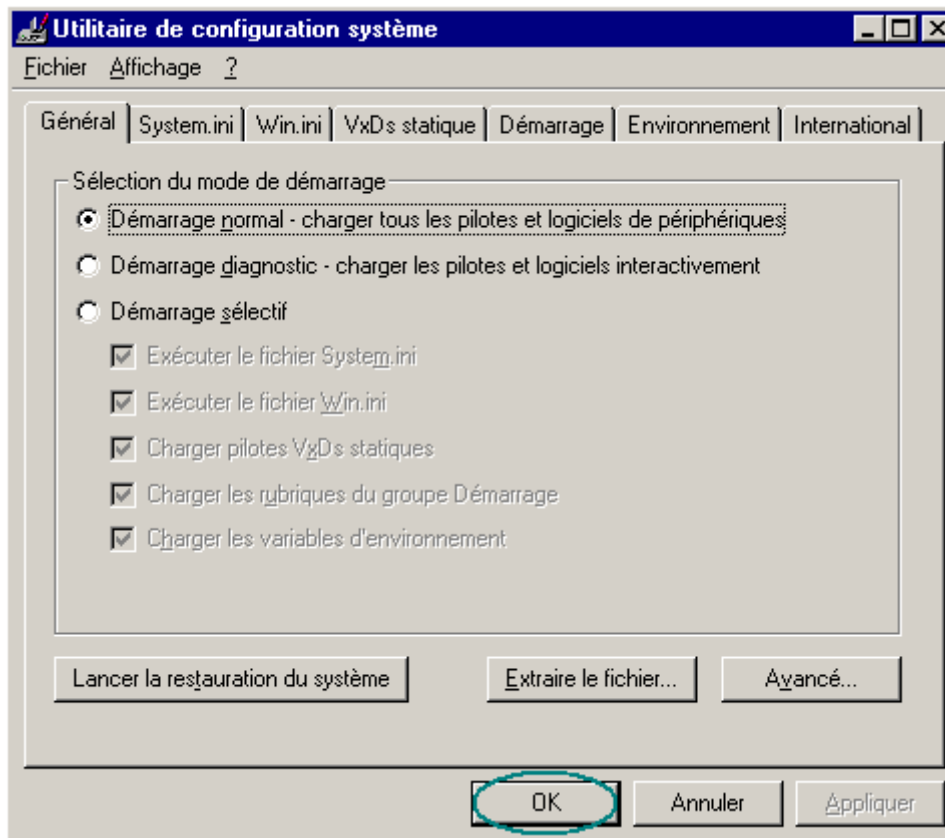


Figure 11 : Utilitaire de configuration

Etape 15 : Pour redémarrer l'ordinateur, cliquez sur le bouton **Oui**.

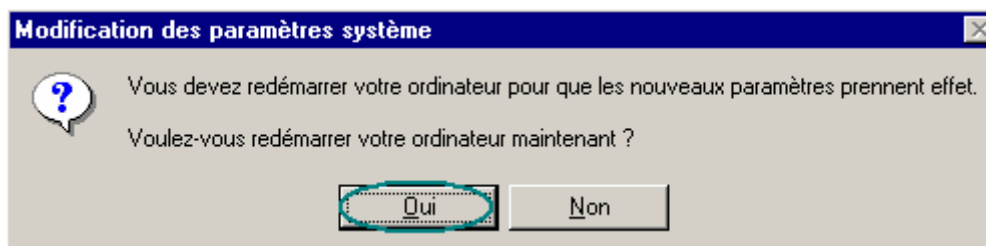


Figure 12 : Redémarrage de l'ordinateur

Votre PC redémarre à présent en mode normal.