

# COMMENT DESACTIVER ET REACTIVER LA RESTAURATION DU SYSTEME SOUS WINDOWS MILLENIUM

Cette fiche pratique vous guidera pour désactiver la restauration du système sous Windows Millénum.

La fiche pratique suivante est composée de 2 parties :

- [A - Désactivation de la restauration du système sous Windows Millenium](#)
- [B - Réactivation de la restauration du système sous Windows Millenium](#)

## A - Désactivation de la restauration du système sous Windows Millenium

Etape 1 : Cliquez sur le bouton **Démarrer** (1), puis cliquez sur "Paramètres" (2), et sur "Panneau de configuration" (3).

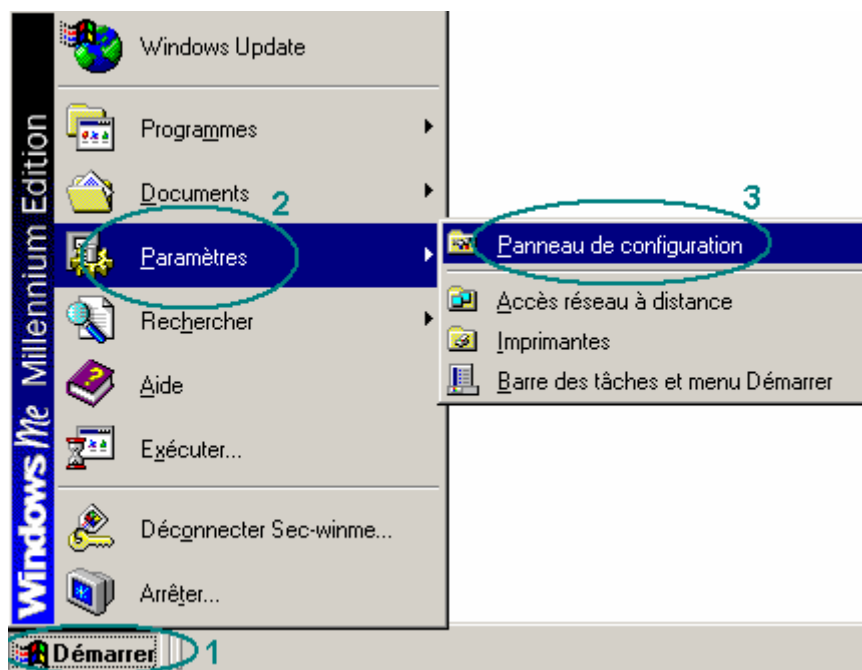


Figure 1 : Accès au Panneau de Configuration

Etape 2 : Double-cliquez sur l'icône "Système".

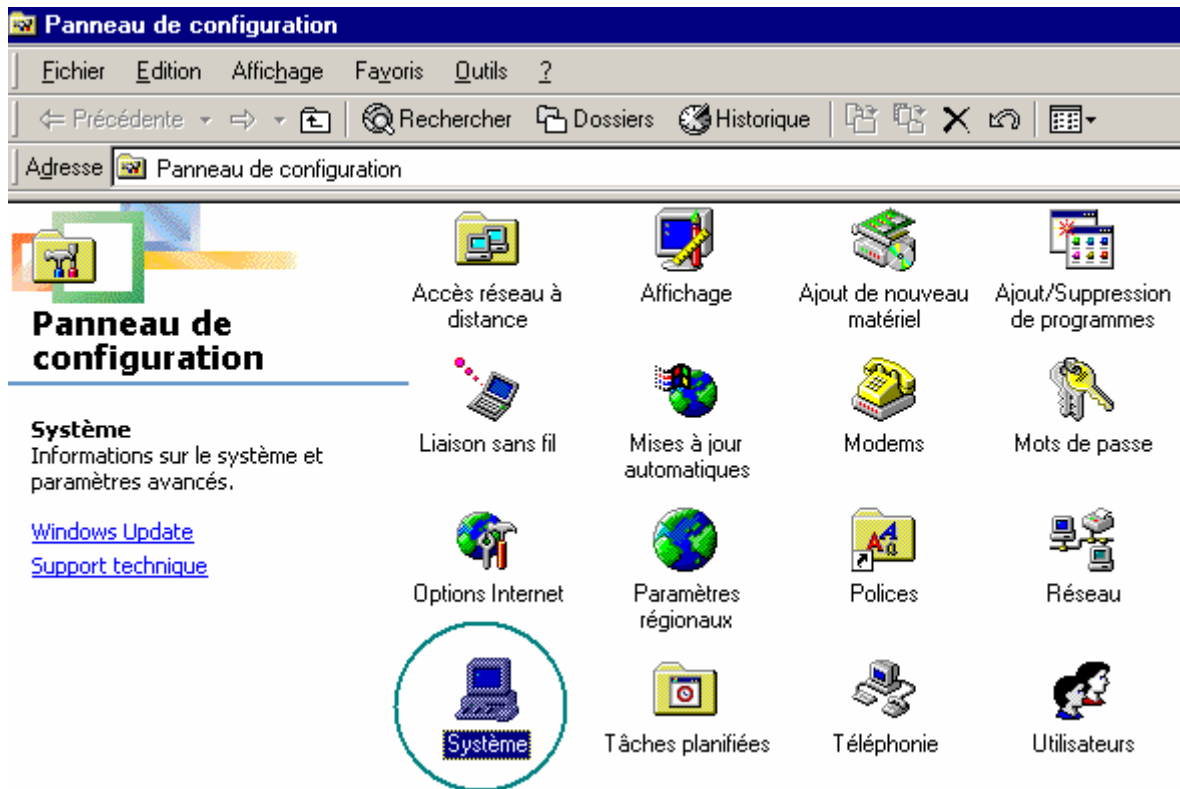
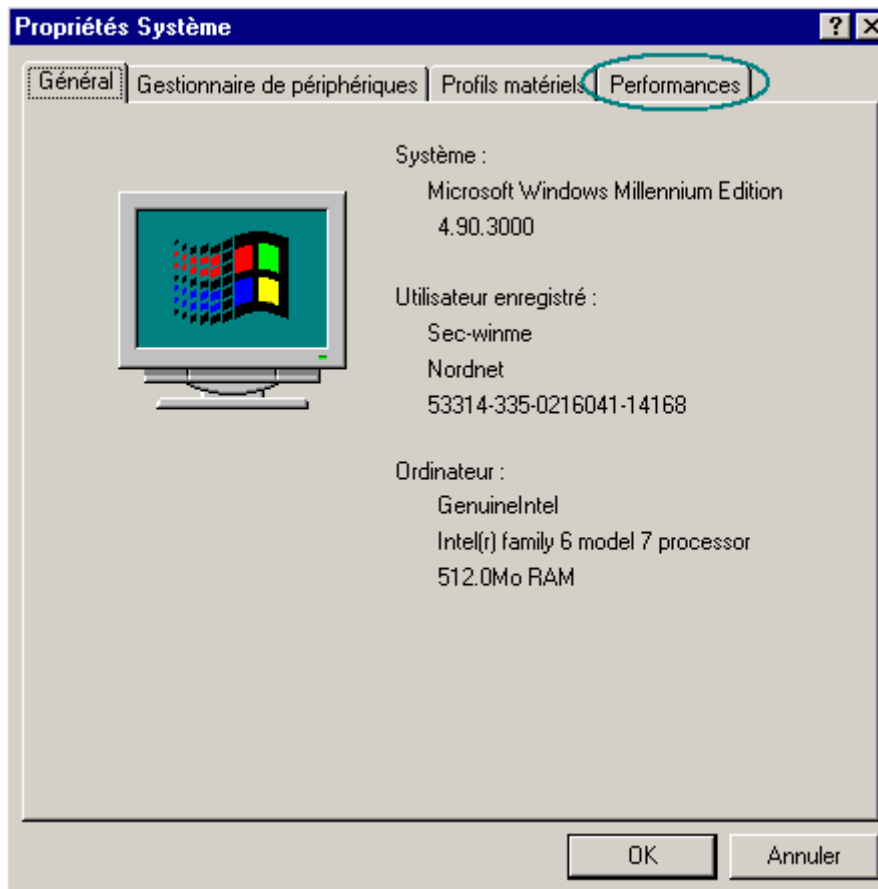


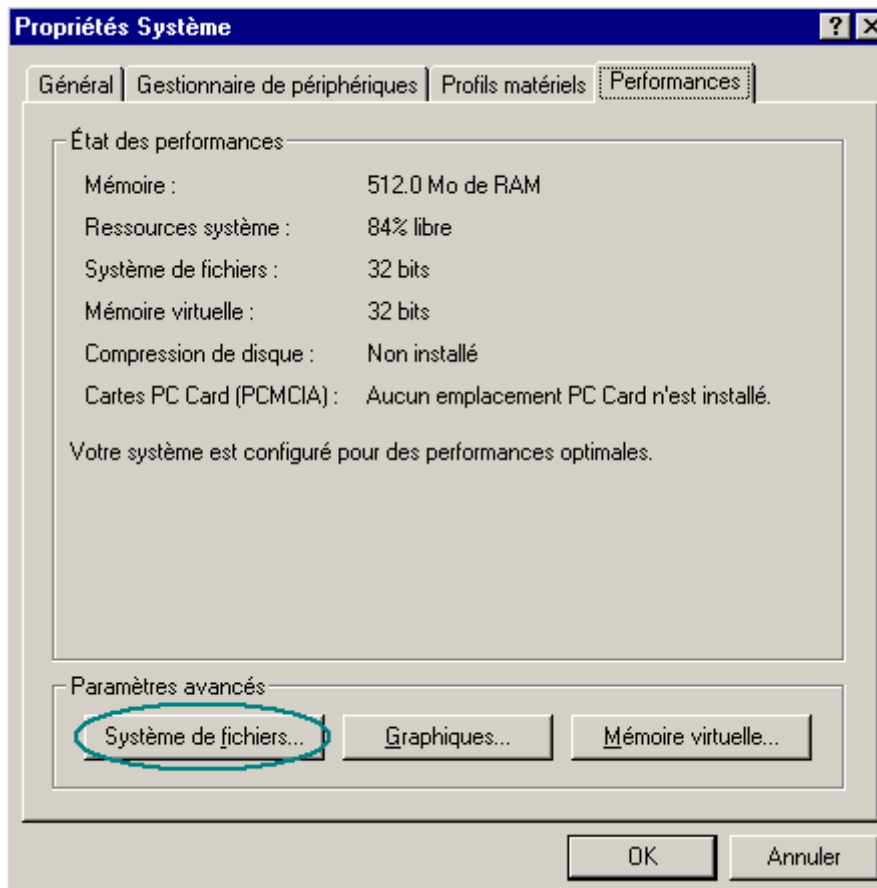
Figure 2 : Accès aux options du système

Etape 3 : Une fenêtre similaire s'ouvre. Cliquez sur l'onglet "Performances".



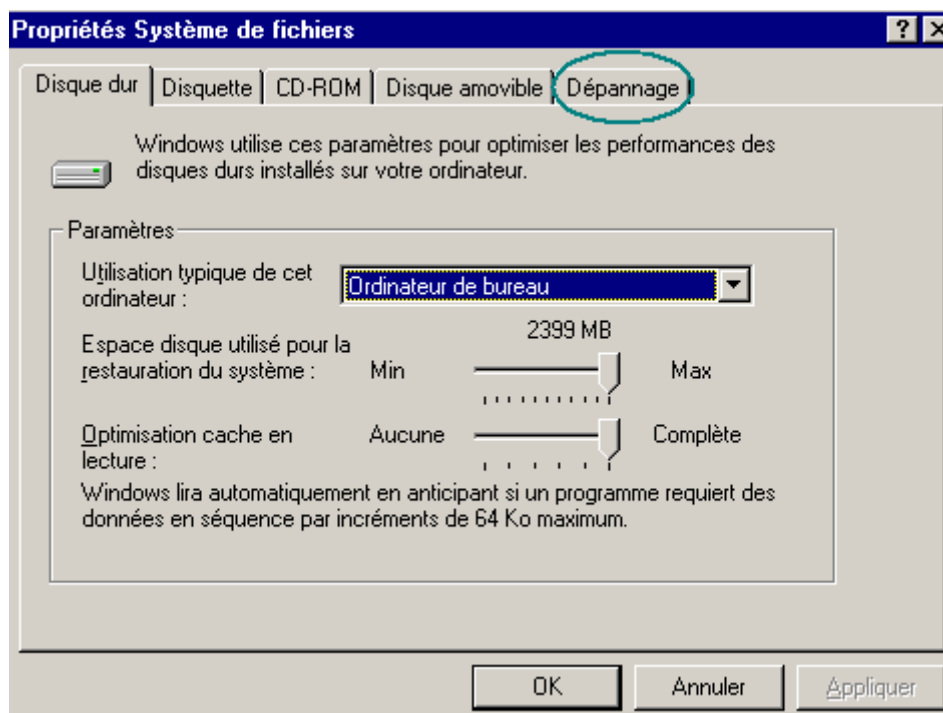
**Figure 3 : Accès aux Performances**

Etape 4 : Cliquez sur le bouton **Système de fichiers...**



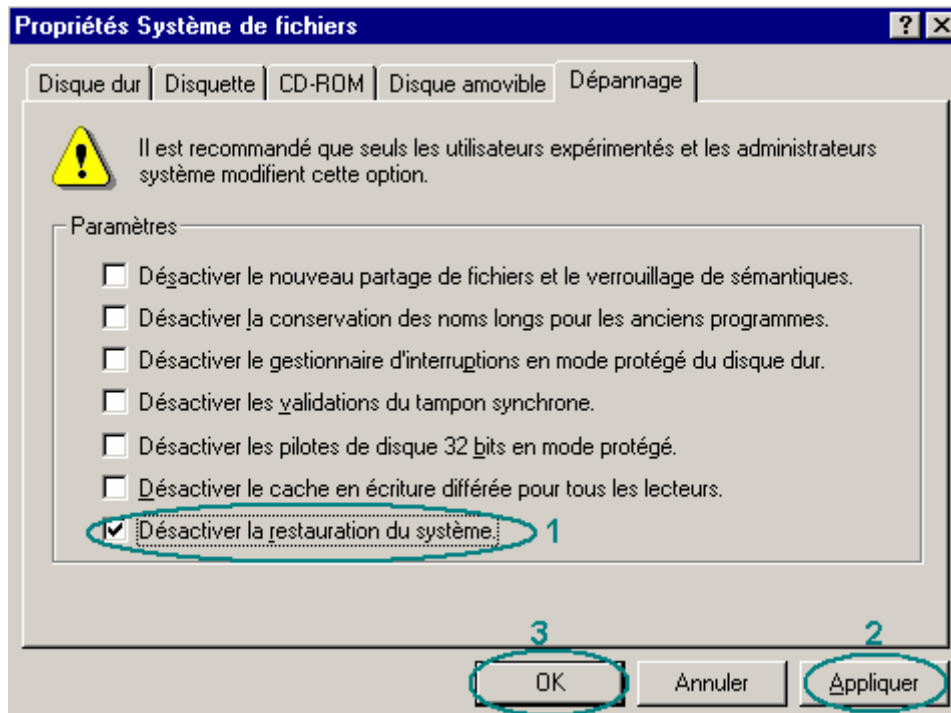
**Figure 4 : Accès au Système de fichiers**

Etape 5 : Cliquez sur l'onglet "Dépannage".



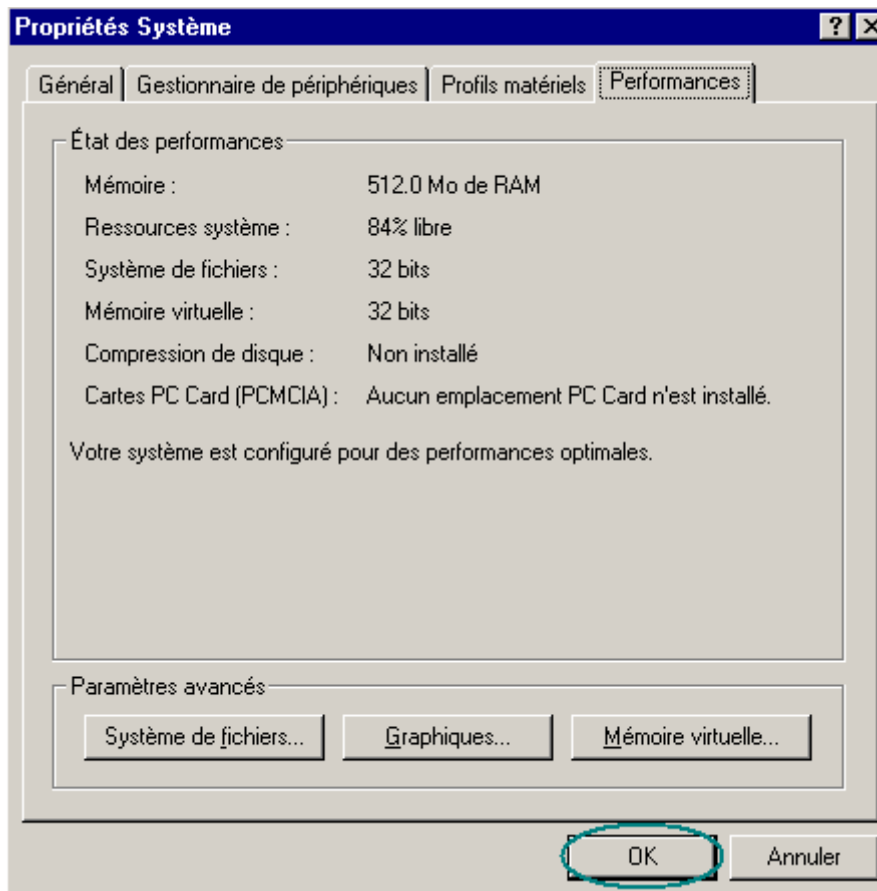
**Figure 5 : Accès aux options de dépannage**

**Etape 6 :** Cochez l'option "Désactivez la restauration du système" (1), cliquez sur le bouton **Appliquer** (2), puis cliquez sur le bouton **OK** (3).



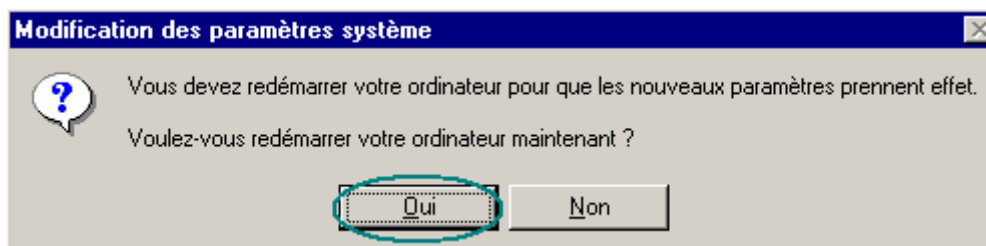
**Figure 6 : Désactivation de la restauration du système**

Etape 7 : Cliquez sur le bouton **OK**.



**Figure 7 : Fermeture de la fenêtre des propriétés systèmes**

Etape 8 : Redémarrez l'ordinateur en cliquant sur le bouton **Oui**.



**Figure 8 : Demande de redémarrage de l'ordinateur**

La Restauration du Système est désormais désactivée.

## B - Réactivation de la restauration du système sous Windows Millennium

Etape 9 : Cliquez sur le bouton **Démarrer**, puis cliquez sur "Paramètres", et sur "Panneau de configuration".

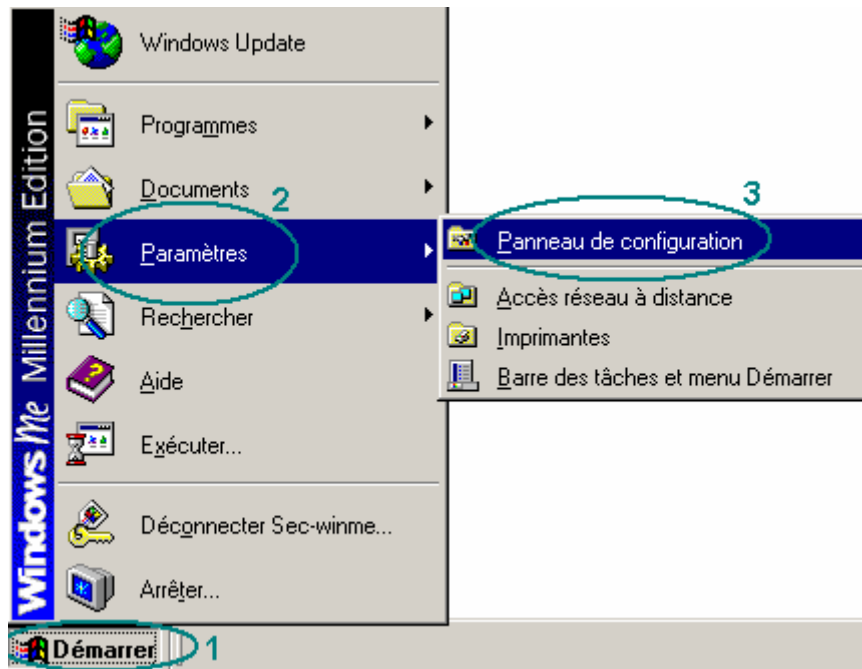


Figure 9 : Accès au Panneau de Configuration

Etape 10 : Double-cliquez sur l'icône "Système".

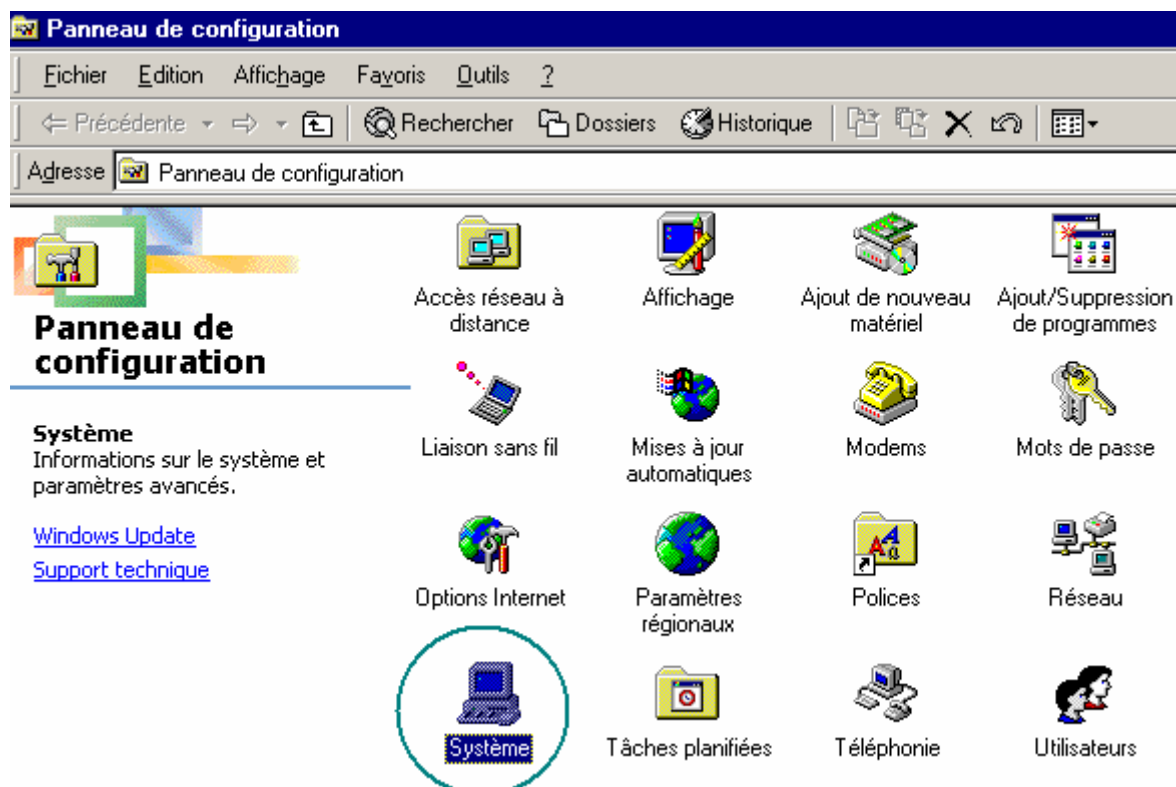


Figure 10 : Accès aux options du système

Etape 11 : Cliquez sur l'onglet "Performances".

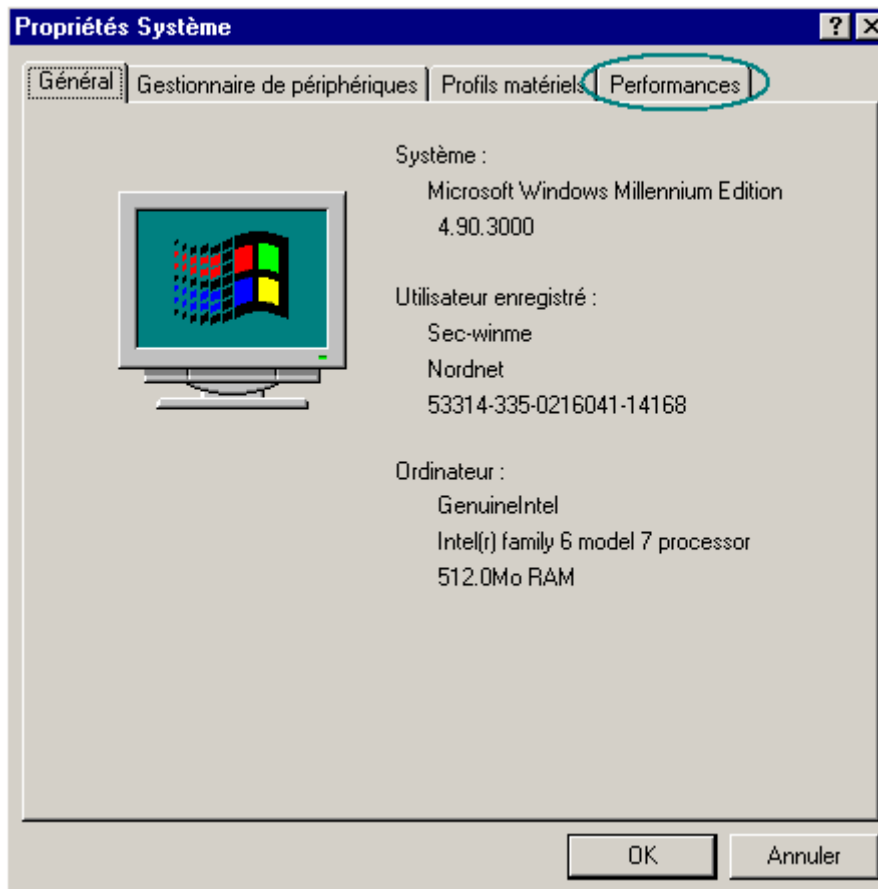


Figure 11 : Accès aux Performances

Etape 12 : Cliquez sur le bouton **Système de fichiers...**

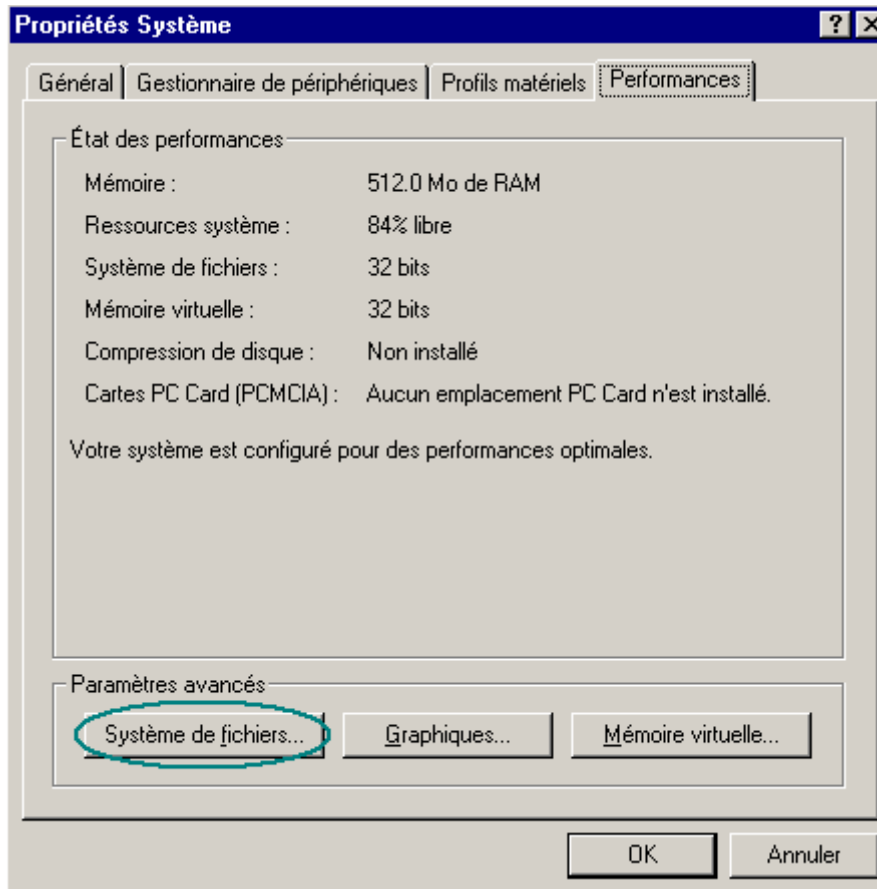


Figure 12 : Accès au Système de fichiers

Etape 13 : Cliquez sur l'onglet "Dépannage".

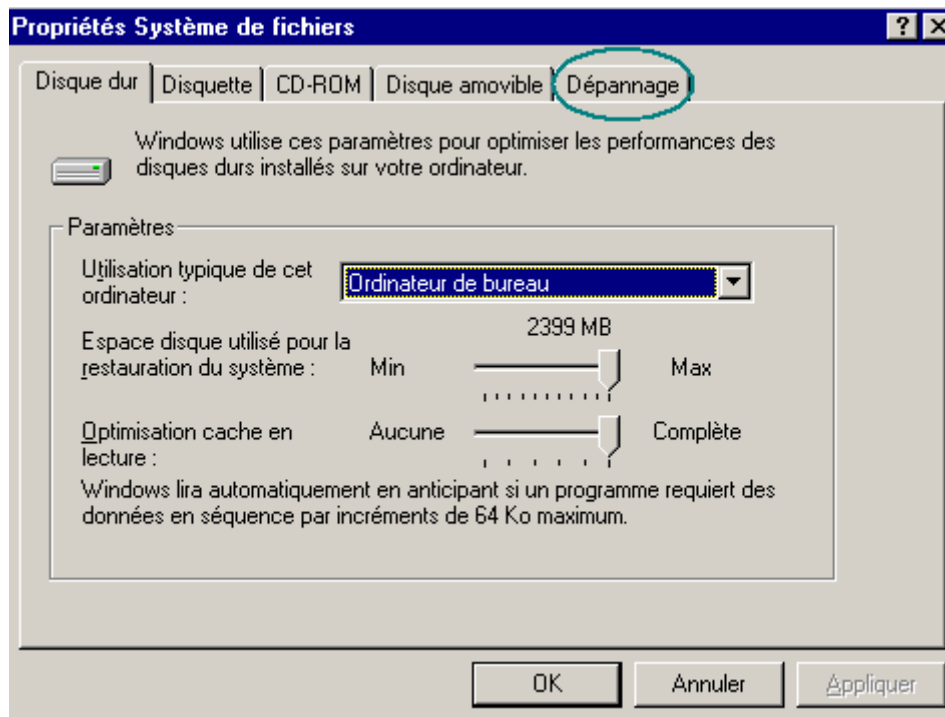


Figure 13: Accès aux options de dépannage

Etape 14 : Décochez l'option "Désactivez la restauration du système" (1), cliquez sur le bouton **Appliquer** (2), puis cliquez sur le bouton **OK** (3).

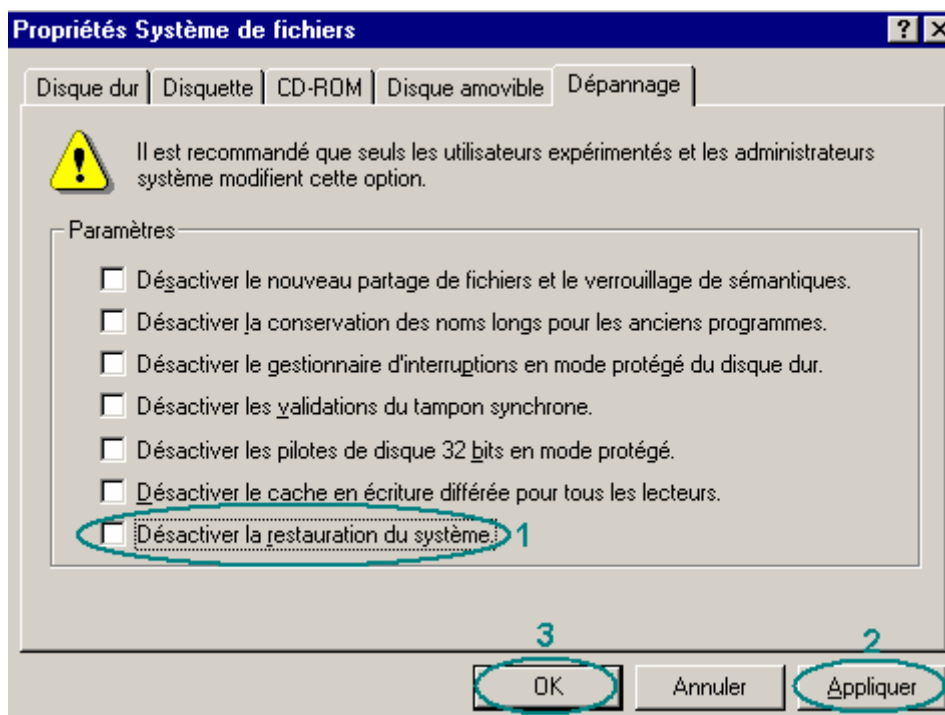


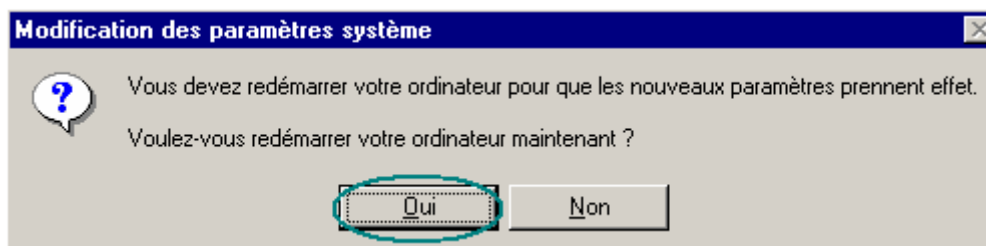
Figure 14 : Réactivation de la restauration du système

Etape 15 : Cliquez sur le bouton **OK**.



**Figure 15 : Fermeture de la fenêtre des propriétés systèmes**

Etape 16 : Redémarrez l'ordinateur en cliquant sur le bouton **Oui**.



**Figure 16 : Demande de redémarrage de l'ordinateur**