

COMMENT DESACTIVER LE PAREFEU DE WINDOWS XP SP2 AFIN DE RETABLIR LA NAVIGATION AVEC SECURITOO V3.0

Cette fiche pratique vous guidera pour désactiver le pare-feu Windows sous Windows XP SP2 afin de rétablir la navigation avec l'Antivirus Firewall V3.0.

La fiche pratique suivante est composée de 3 parties :

- [A - Désactivation du pare-feu sous Windows XP SP2](#)
- [B - Autoriser l'application iexplore.exe](#)
- [C - Redémarrage de l'ordinateur](#)

A - Désactivation du pare-feu sous Windows XP SP2.

Etape 1 : Cliquez sur le bouton **Démarrer** (1), puis cliquez sur "Exécuter" (2).

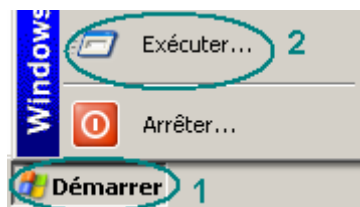


Figure 1 : Exécution d'un programme

Etape 2 : Dans la fenêtre "Exécuter", tapez "services.msc" (1), puis cliquez sur le bouton **OK** (2).

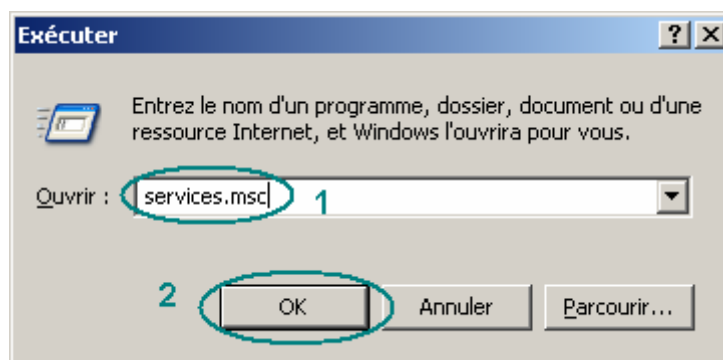


Figure 2 : Accès aux services de Windows

Etape 3 : Dans la colonne de droite de la fenêtre "Services", double-cliquez sur le service "Pare-feu Windows". Ces services sont classés par ordre alphabétique.

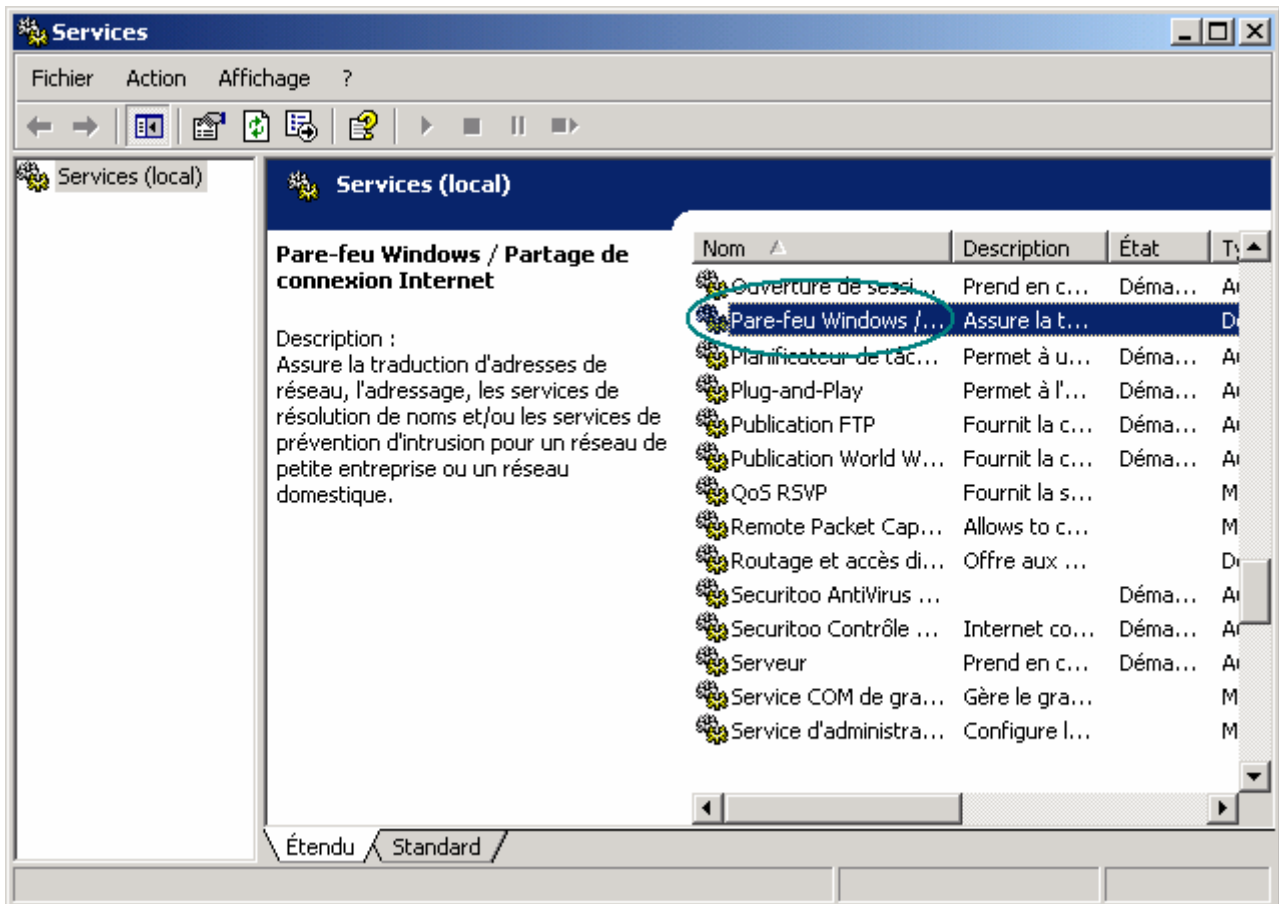


Figure 3 : Accès aux propriétés du Pare-feu Windows

Etape 4 : Dans l'onglet "Général", au niveau de "Type de démarrage", sélectionnez "Désactivé"(1). Cliquez sur le bouton **Appliquer**(2), puis sur le bouton **OK**(3).

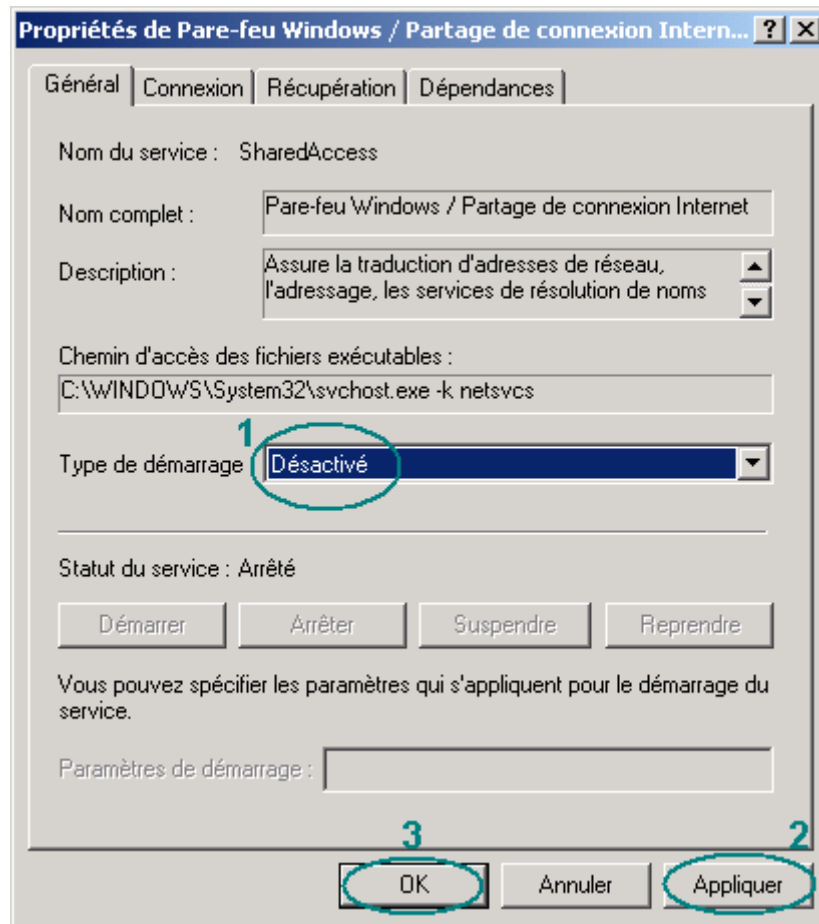


Figure 4 : Désactivation du service Pare-feu Windows

Etape 5 : Fermez toutes les fenêtres.

Si Securitoo n'est pas encore installé sur votre PC, rendez vous à [l'étape 18](#). Sinon, continuez ces manipulations à [l'étape 6](#).

B – Autoriser l'application iexplore.exe.

Etape 6 : Cliquez avec le bouton droit de la souris sur l'icône de Securitoo ∞, située en bas à droite à coté de l'heure. Puis cliquez sur "Ouvrir Securitoo Antivirus Firewall".

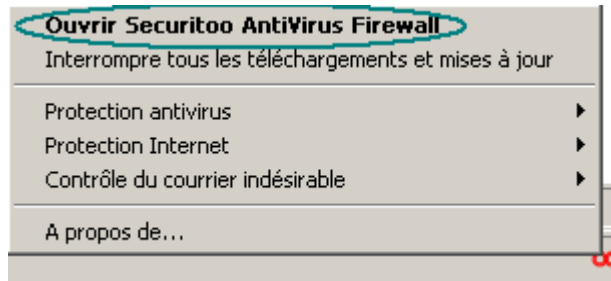


Figure 5 : Ouvrir Securitoo Antivirus Firewall

Etape 7 : Cliquez sur "Paramètres avancés...".



Figure 6 : Fenêtre « Accueil de Securitoo Antivirus Firewall »

Etape 8 : Cliquez sur "protection Internet" (1), puis sur "Contrôle des applications" (2). Si l'application "iexplore.exe" n'est pas dans la liste (3), cliquez sur le bouton **Ajouter...** (4). Sinon, rendez vous à [l'étape 15](#).

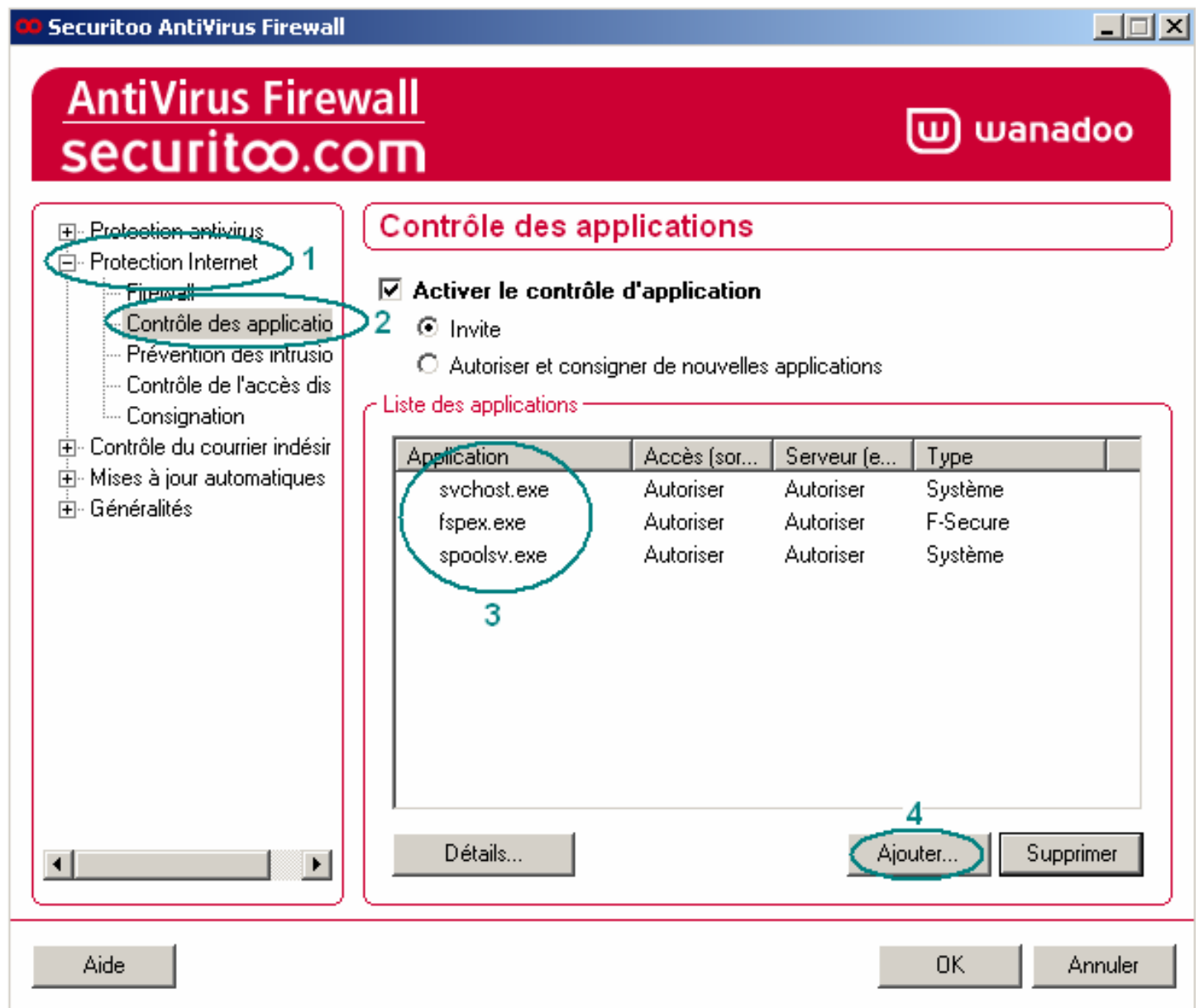


Figure 7 : Contrôle des applications

Etape 9 : Au niveau de "Nom du fichier", cliquez sur le bouton **Parcourir...**

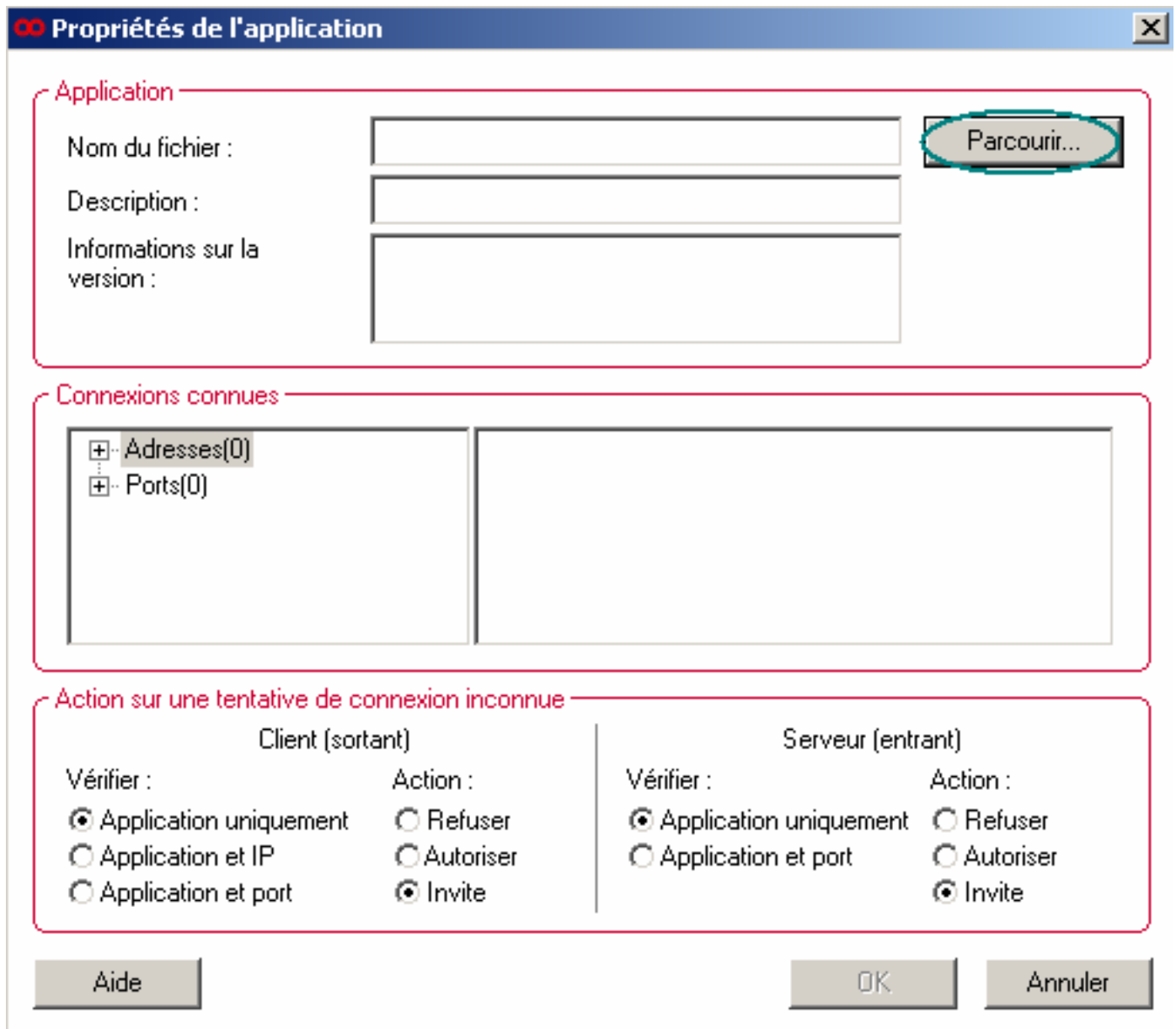


Figure 8 : Parcourir

Etape 10 : Au niveau de "Regarder dans", sélectionnez votre disque dur C: (1), puis double cliquez sur "Program Files" (2).

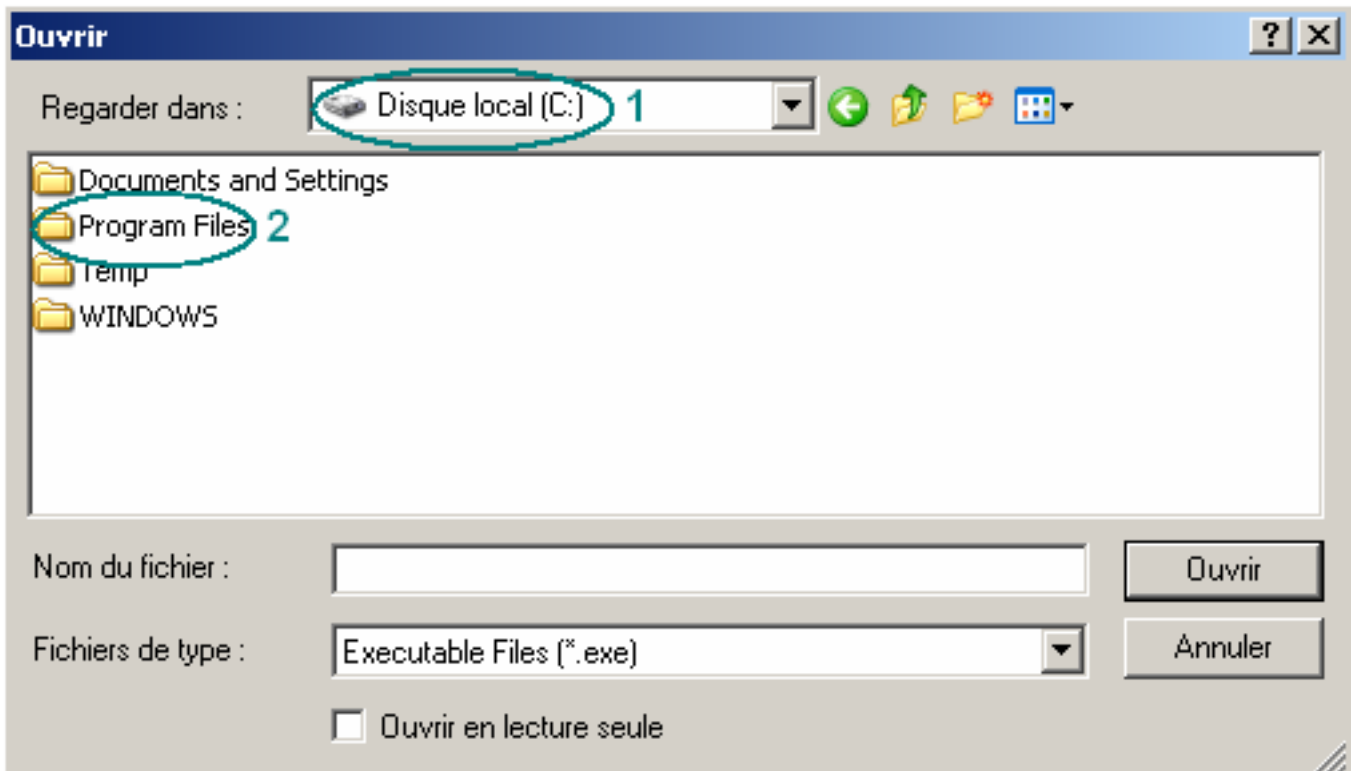


Figure 9 : Disque local C

Etape 11 : Double-cliquez sur "Internet Explorer".

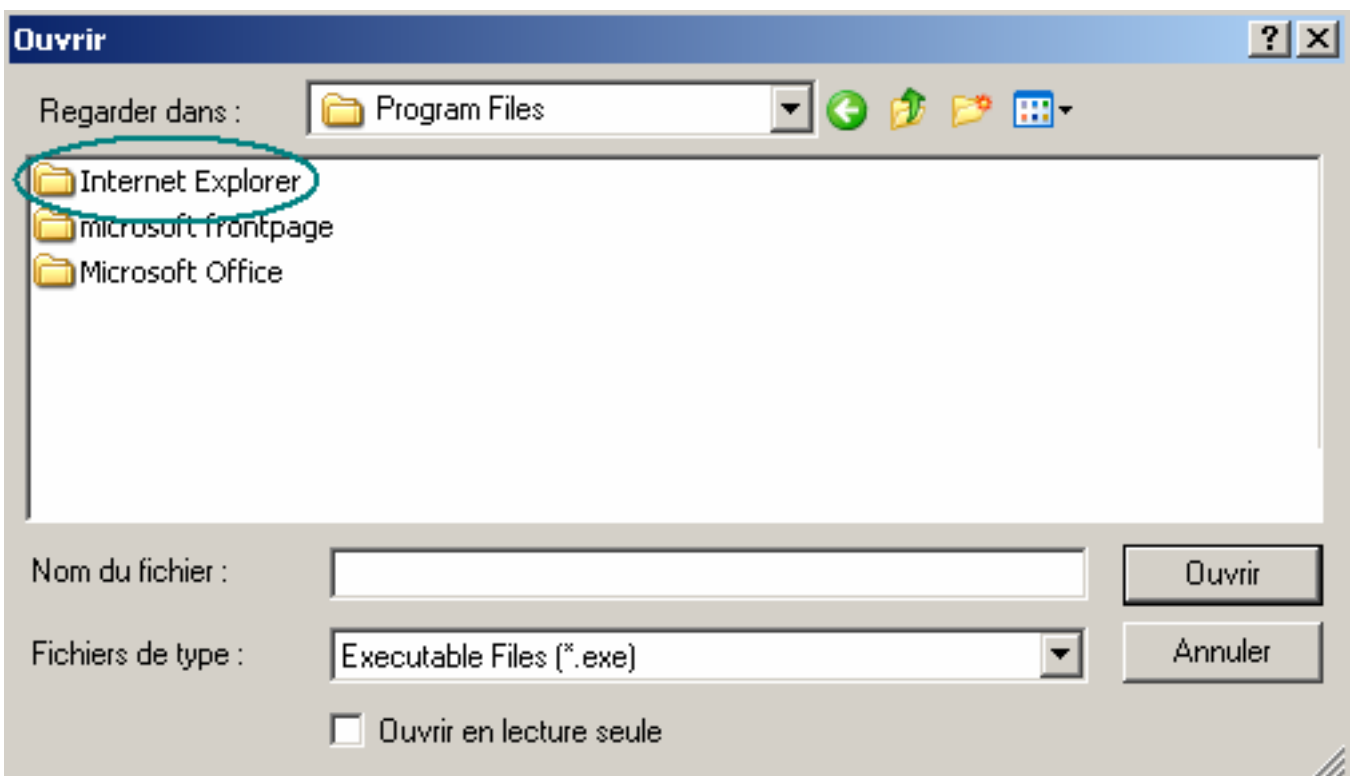


Figure 10 : Internet Explorer

Etape 12 : Double-cliquez sur "IEXPLORE".

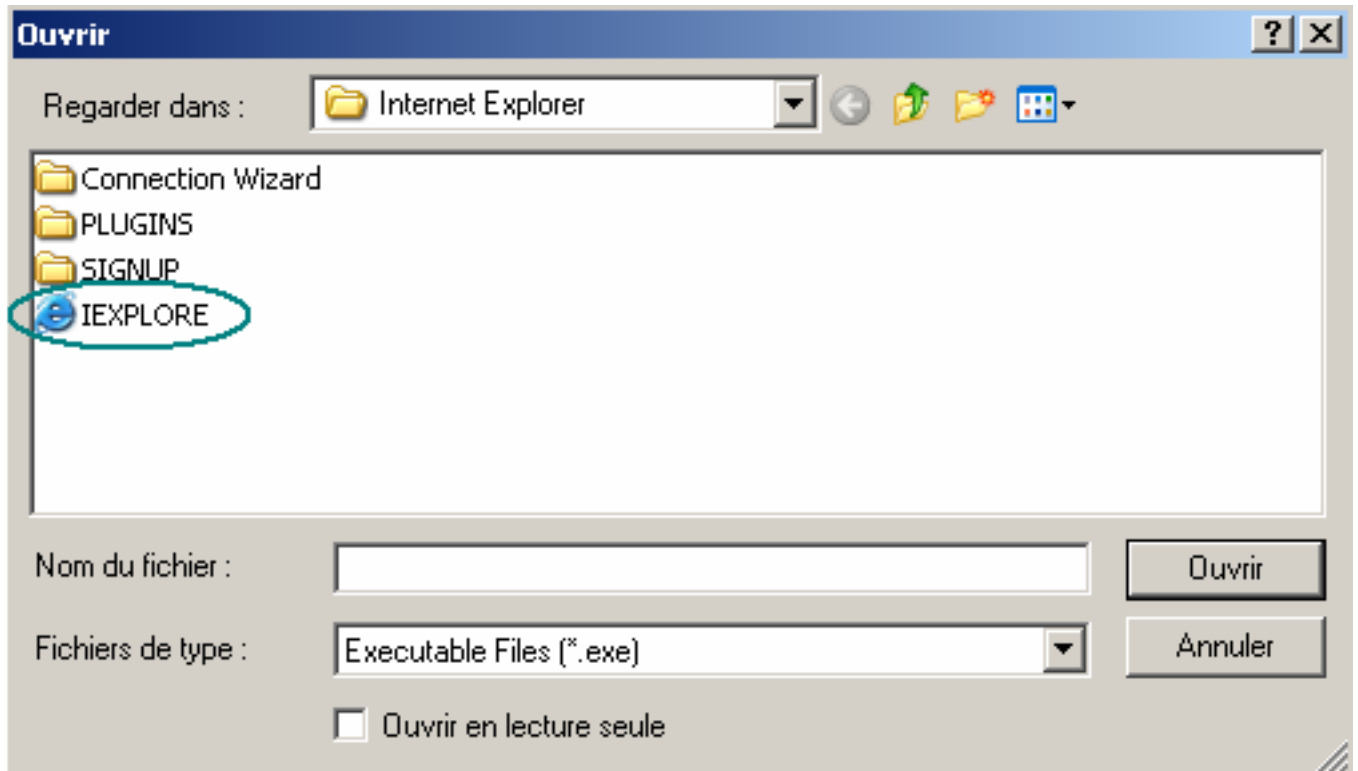


Figure 11 : Iexplore

Etape 13 : Au niveau de "Action sur une tentative de connexion inconnue", sélectionnez "Autoriser" (1), puis cliquez sur le bouton **OK** (2).

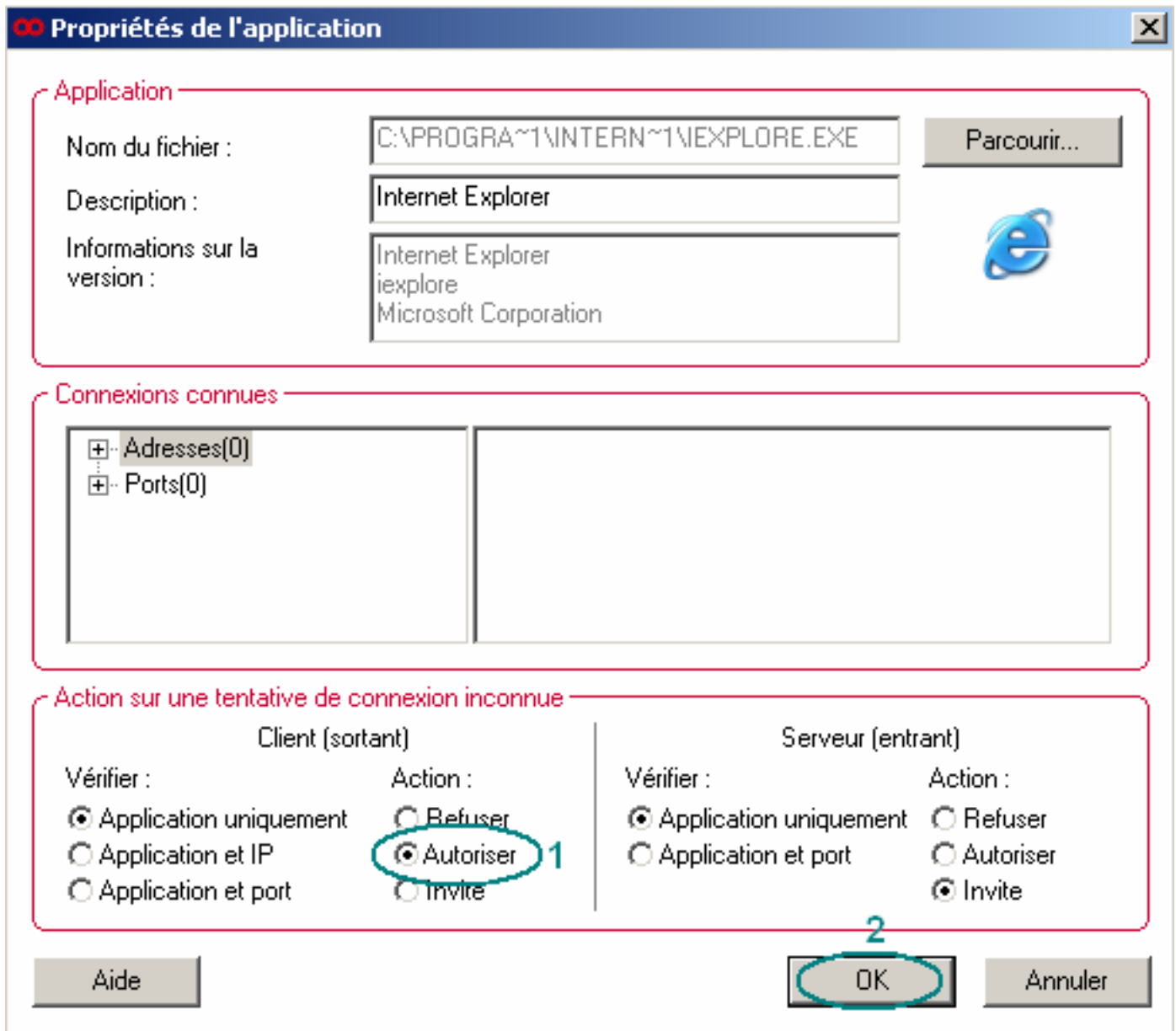


Figure 12 : Autoriser iexplore

Etape 14 : L'application iexplore.exe est maintenant autorisée. Cliquez sur le bouton **OK** pour fermer la fenêtre et rendez vous à [l'étape 18](#).

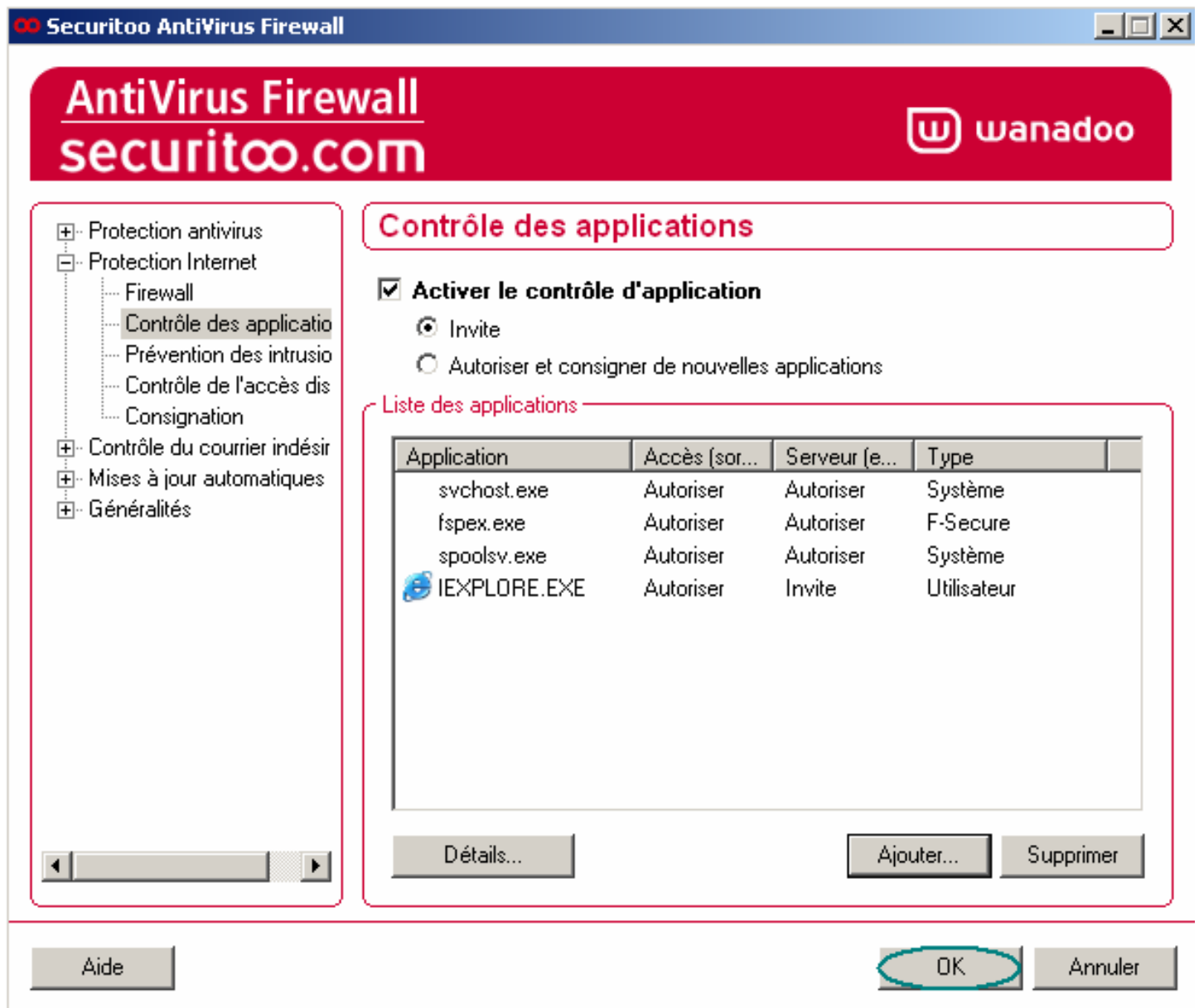


Figure 13 : Iexplore autorisé

Etape 15 : Si l'application "iexplore.exe" est présente dans la liste, mais n'est pas autorisée, double cliquez sur le nom "iexplore.exe".

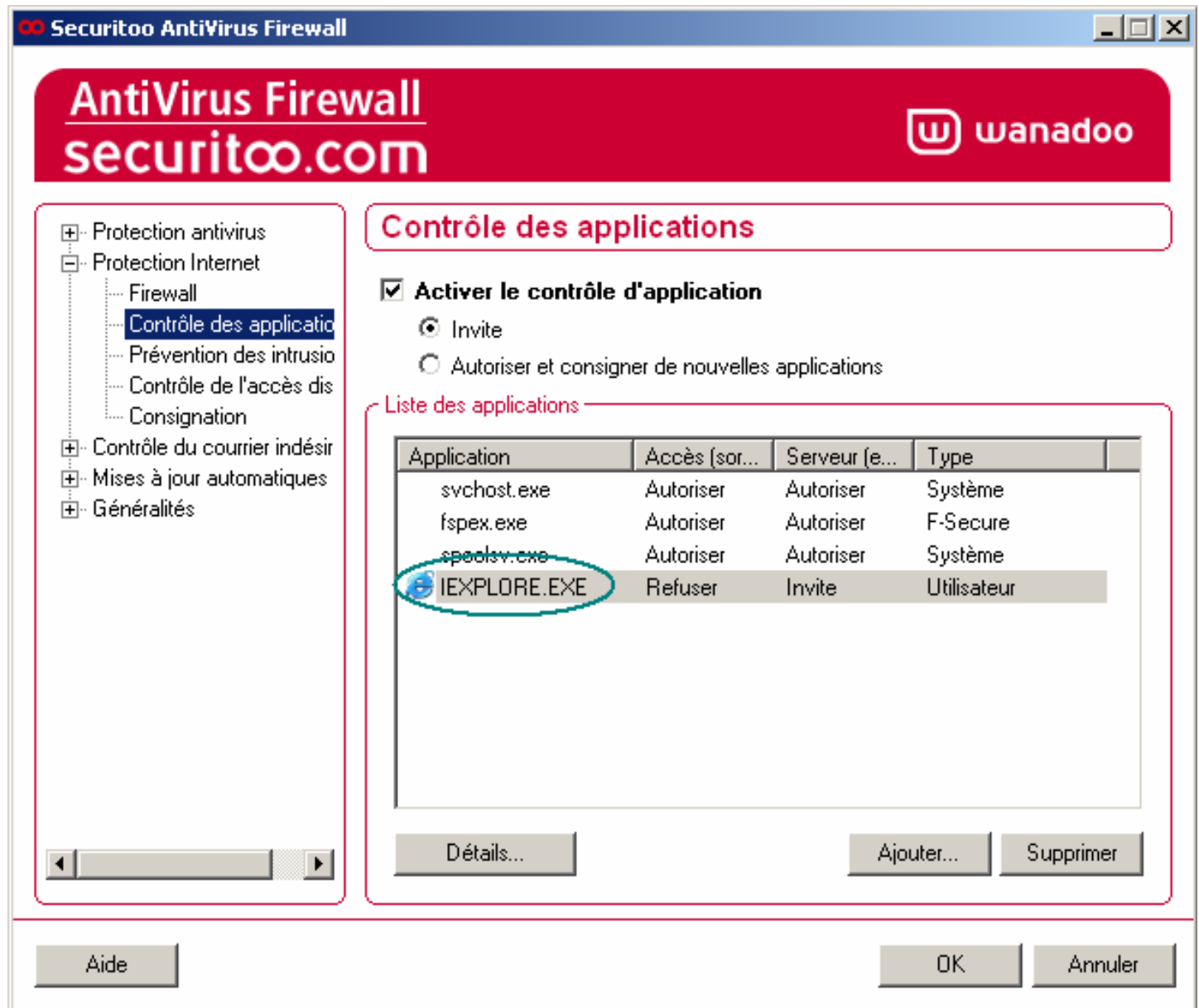


Figure 14 : Iexplore refusé

Etape 16 : Au niveau de "Action sur une tentative de connexion inconnue", sélectionnez "Autoriser" (1), puis cliquez sur le bouton **OK** (2).

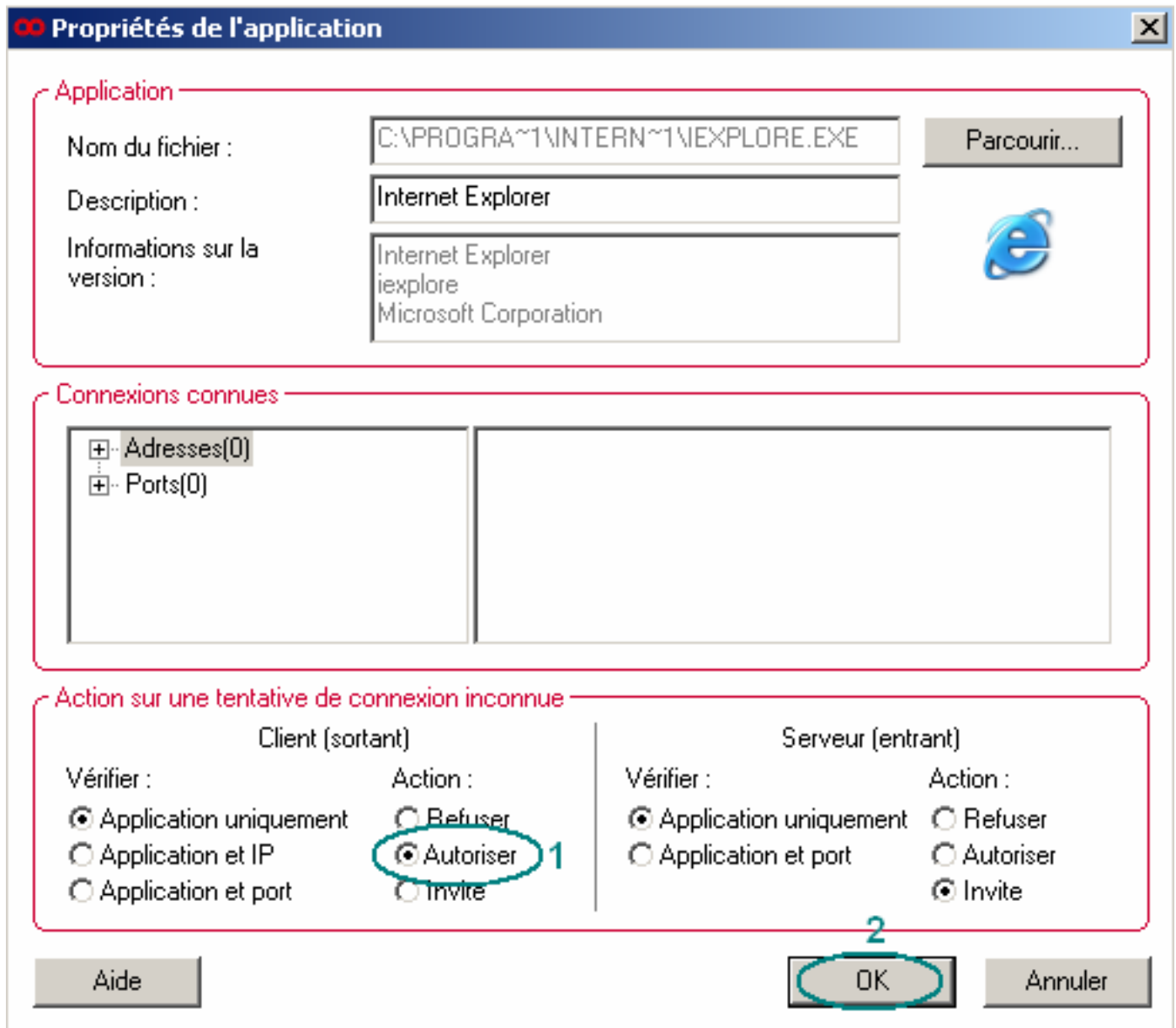


Figure 15 : Autoriser iexplore

Etape 17 : L'application iexplore.exe est alors autorisée (1). Cliquez sur le bouton **OK** pour fermer.

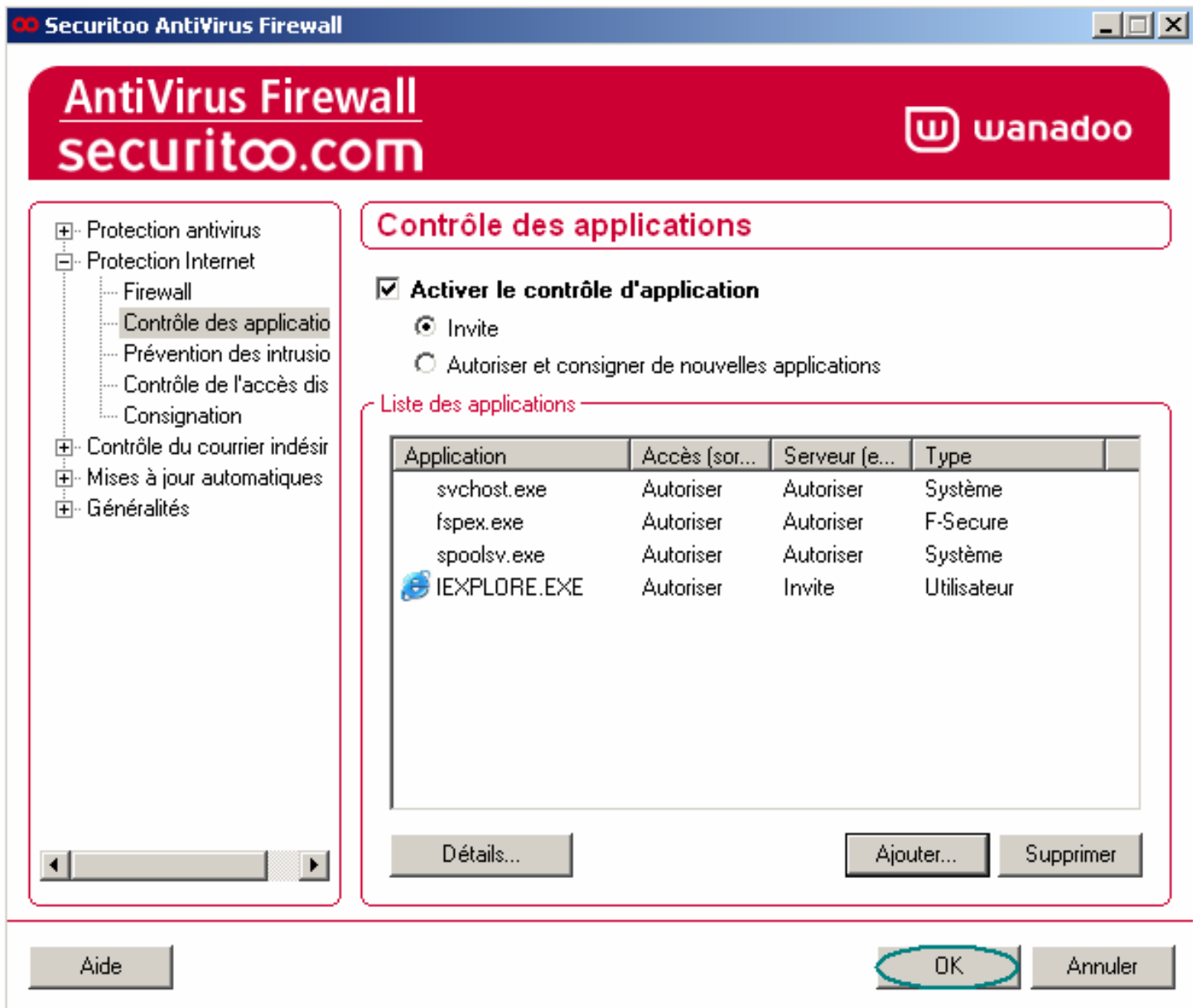


Figure 16 : Applications autorisées

C – Redémarrer l'ordinateur.

Etape 18 : Redémarrez l'ordinateur. Pour cela, cliquez sur le bouton **Démarrer** (1), puis sur **Arrêter** (2), sélectionnez "Redémarrer" (3), puis cliquez sur le bouton **OK** (4).



Figure 17 : Arrêter l'ordinateur

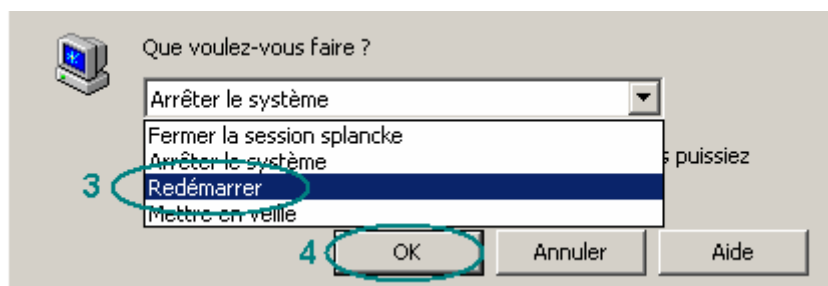


Figure 18 : Redémarrer l'ordinateur

Au redémarrage de l'ordinateur, le parefeu Windows XP SP2 sera bien désactivé.