

DESACTIVER LE PROXY SOUS INTERNET EXPLORER 7

Cette fiche pratique vous guide dans la désactivation du proxy sous Internet Explorer 7.

Désactiver le proxy sous Internet Explorer 7.

Etape 1 : Cliquez sur le bouton **Démarrer** (1), puis cliquez sur "Tous les programmes" (2). Enfin, cliquez sur "Internet Explorer" (3).

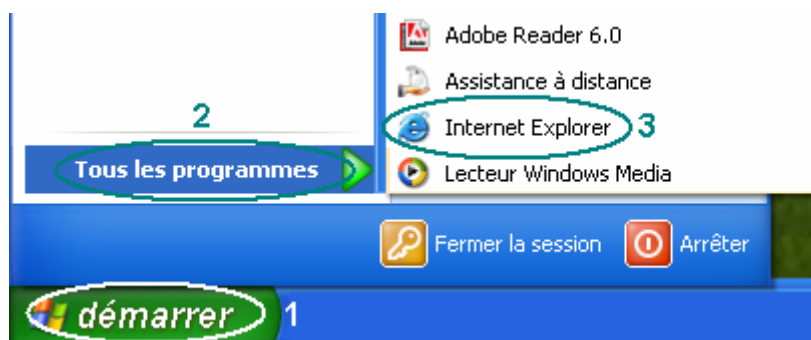


Figure 1 : Lancer IE7

Etape 2 : La fenêtre d'Internet Explorer apparaît. Dans le menu à droite, cliquez sur "Outils" (1), puis sur "Options Internet" (2).

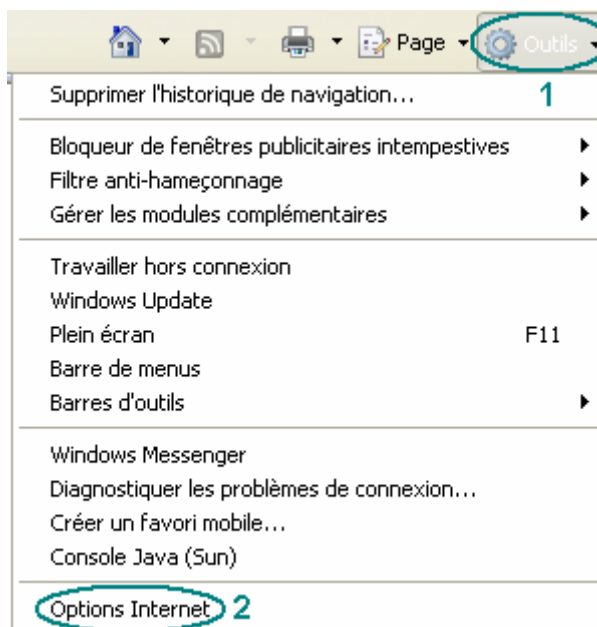


Figure 2 : Outils

Etape 3 : La fenêtre suivante apparaît.
Cliquez sur l'onglet "Connexions".

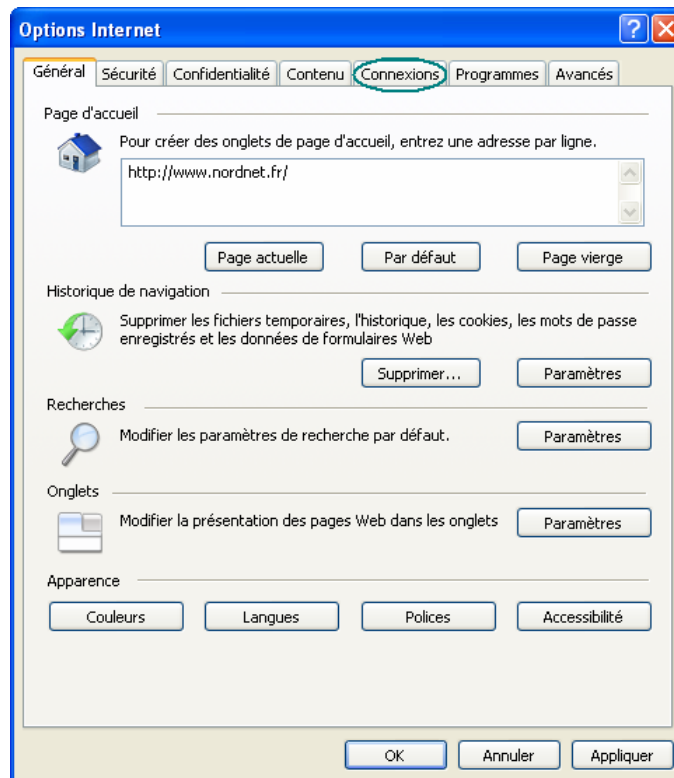


Figure 3 : Options Internet

Etape 4 : Cliquez sur le bouton **Paramètres réseau**.

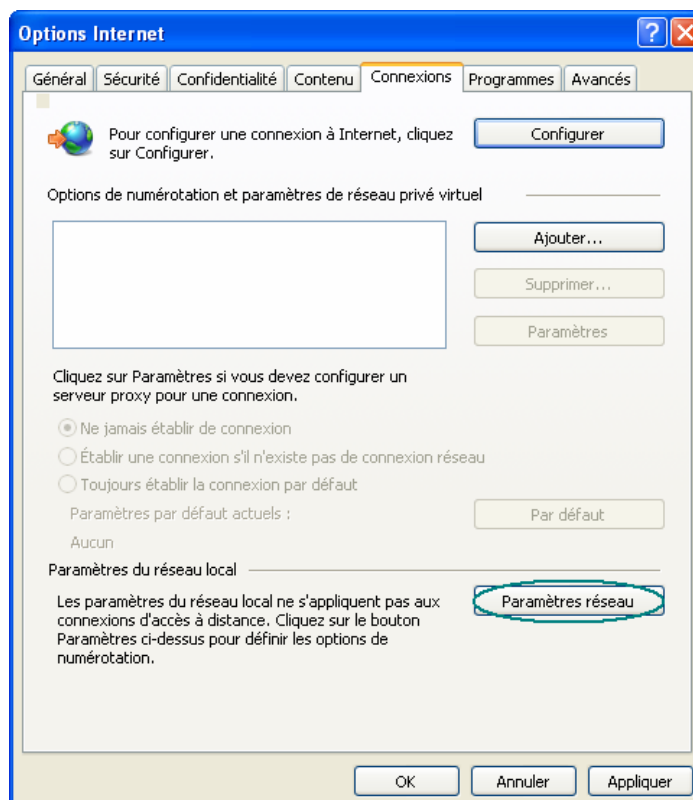


Figure 4 : Onglet connexions

Etape 5 : Cochez la case devant "Utiliser un serveur proxy pour votre réseau local" (1).
Puis, cliquez sur le bouton **OK** (2).

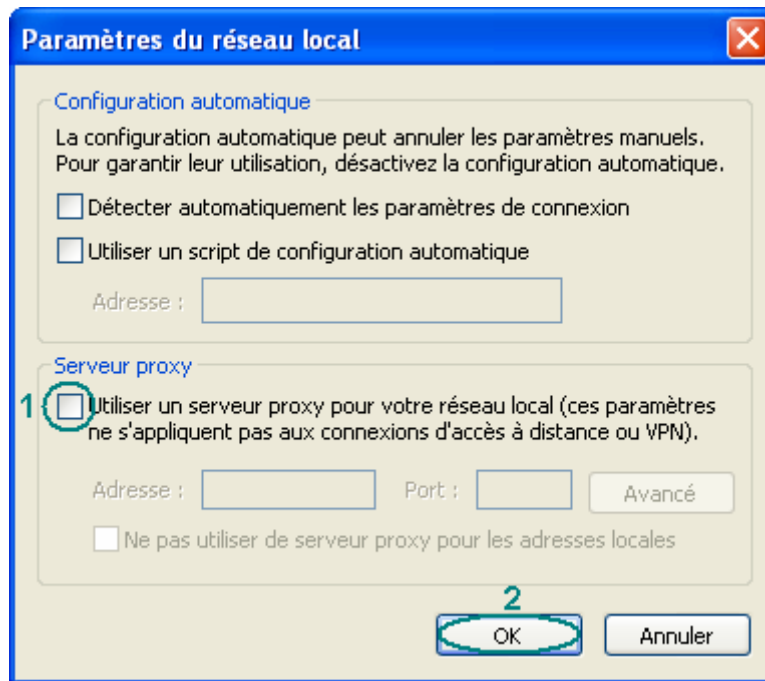


Figure 5 : Désactiver un proxy

Votre proxy est maintenant désactivé.