

## COMMENT FAIRE LES MISES A JOUR DE WINDOWS 2000

Cette fiche pratique vous permet de faire les mises à jour de Windows 2000.

### Faire les mises à jour de Windows 2000.

Etape 1 : Connectez-vous à Internet et rendez vous sur le site Windows Update en [cliquant ici](#) ou rendez vous sur le site <http://windowsupdate.microsoft.com>.

Etape 2 : La version de votre logiciel Windows Update est en cours de vérification.

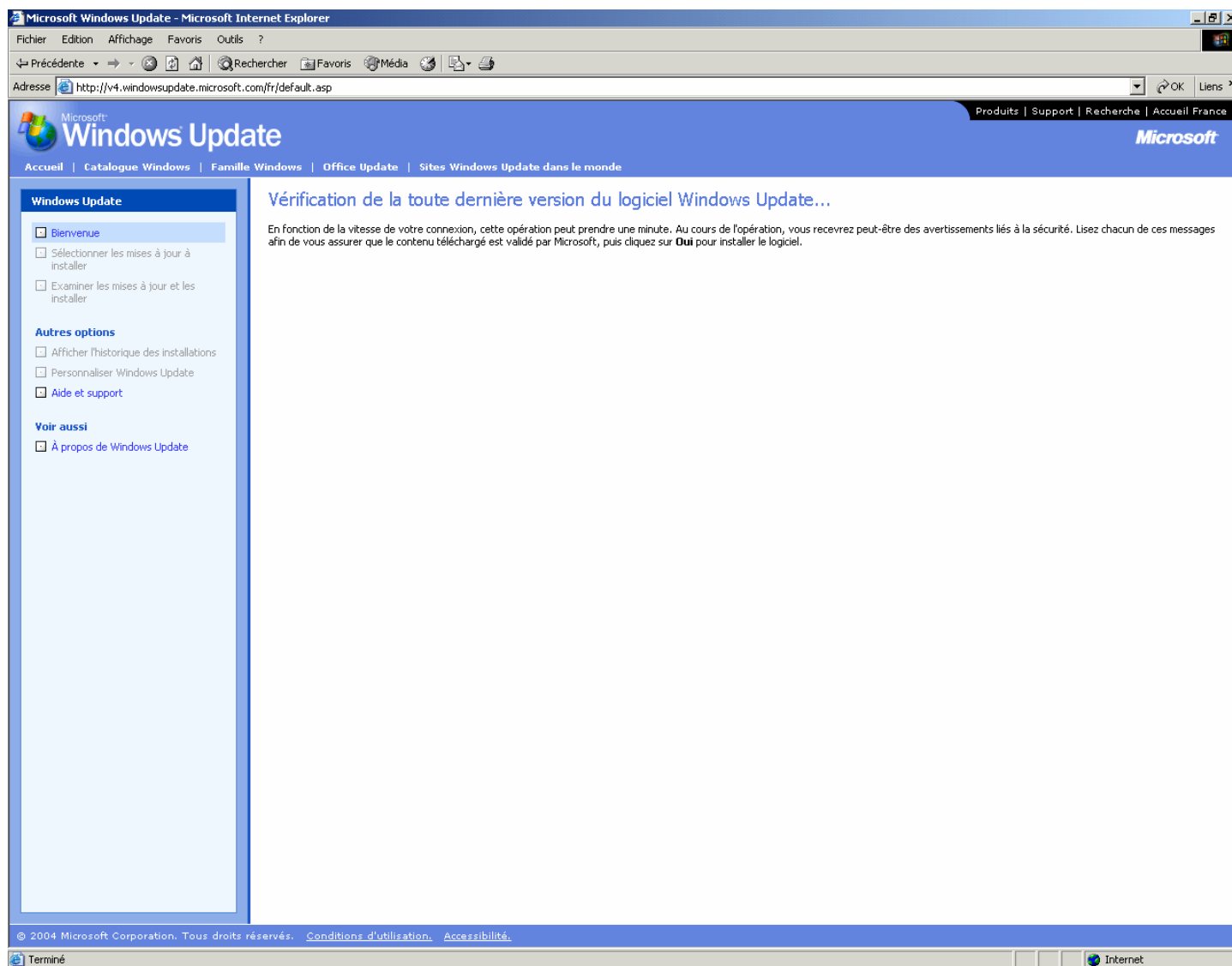


Figure 1 : Vérification de la version du logiciel.

Etape 3 : Si votre logiciel Windows Update n'est pas à jour, vous pouvez le faire maintenant.

Etape 4 : La fenêtre ci-dessous apparaît. Cliquez sur le bouton **Rechercher des mises à jour**.

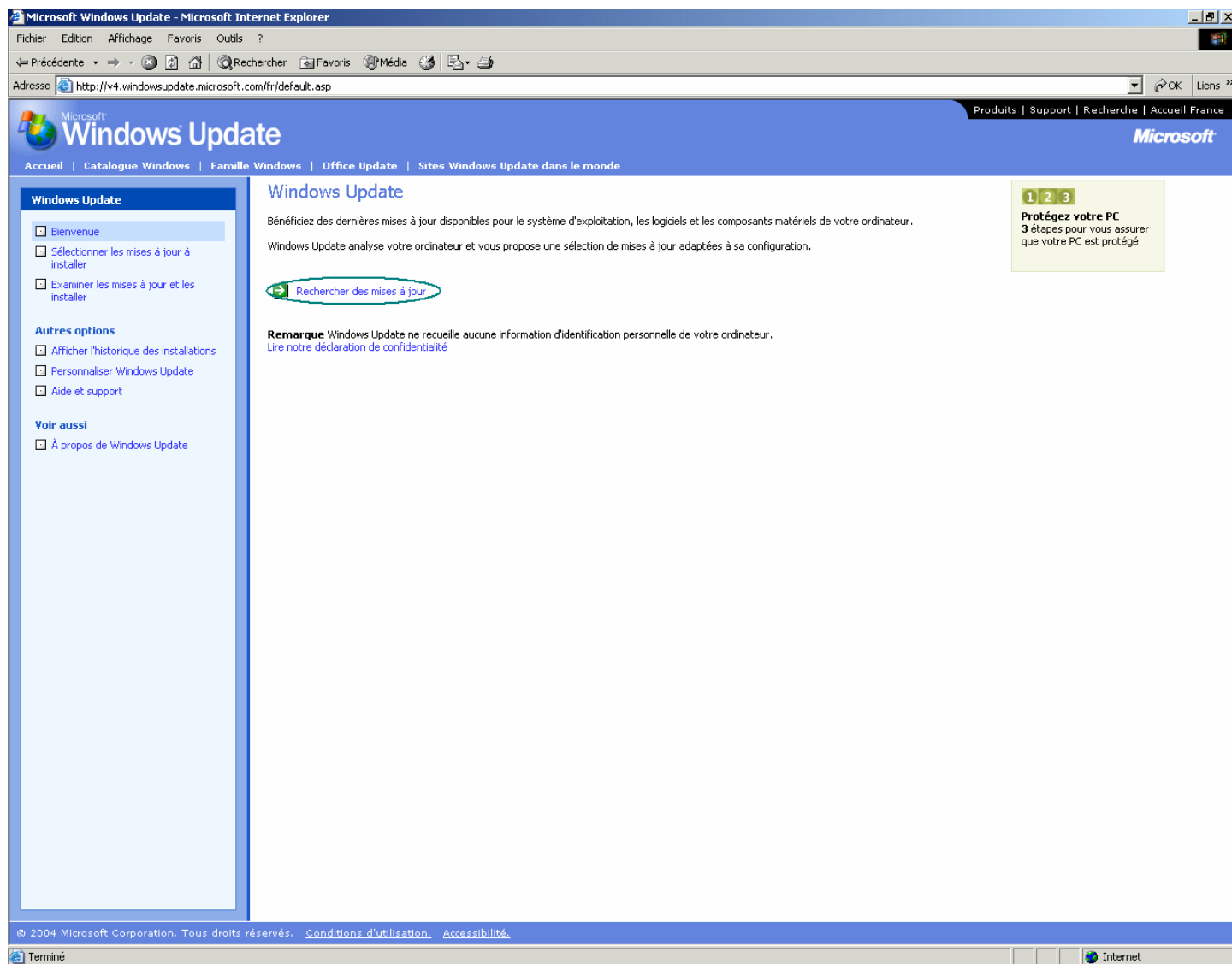


Figure 2 : Recherche des mises à jour.

Etape 5 : La recherche des mises à jour est alors en cours.

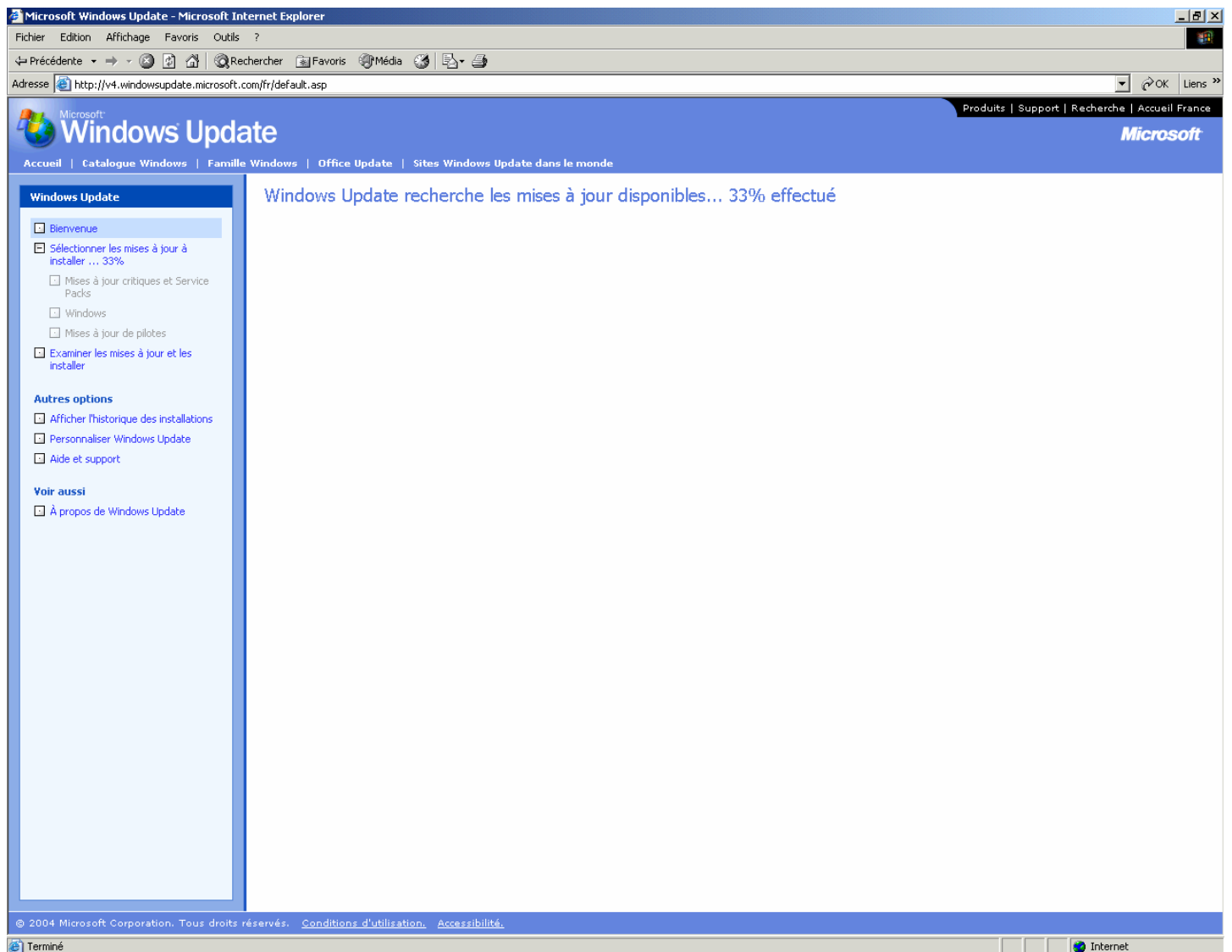
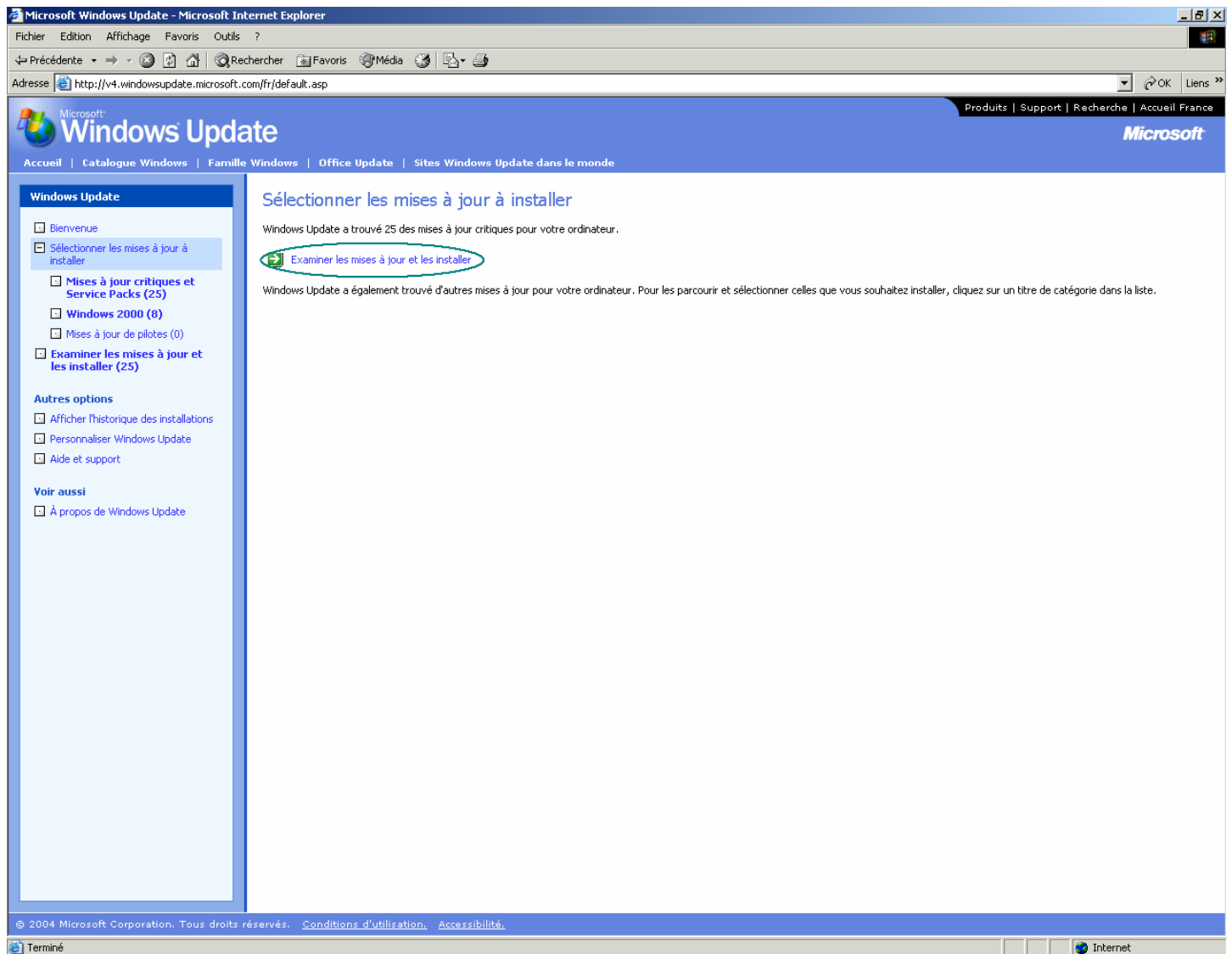


Figure 3 : Recherche en cours.

Etape 6 : La fenêtre ci-dessous est un exemple. Cliquez sur "Examiner les mises à jour et les installer".



**Figure 4 : Liste des mises à jour à effectuer.**

Etape 7 : Toutes les mises à jour critiques à faire s'affichent. Cliquez sur le bouton **Installer maintenant** pour lancer ces installations.

The screenshot shows the Microsoft Windows Update website in Internet Explorer. The browser's address bar displays `http://v4.windowsupdate.microsoft.com/fr/default.asp`. The page title is "Microsoft Windows Update". The main content area is titled "Nombre total de mises à jour sélectionnées" and "Examen et installation des mises à jour sélectionnées". A red circle highlights the "Installer maintenant" button. The total size of the selected updates is 2.4 Mo. The updates listed are:

- Mise à jour cumulative pour Outlook Express 6 Service Pack 1 (KB887797)**  
Taille du téléchargement : **1,3 Mo**  
Cette mise à jour non liée à la sécurité aide à résoudre divers problèmes identifiés dans Outlook Express. Une fois cet élément installé, vous serez peut-être amené à redémarrer l'ordinateur. [Plus d'infos...](#) (Ce site peut être en anglais). [Supprimer](#)
- 818043 : Mise à jour recommandée pour Windows 2000**  
Taille du téléchargement : **704 Ko**  
Cette mise à jour des clients de sécurité Internet Protocol IPsec et L2TP/IPsec permet à IPsec de fonctionner au-delà des limites NAT (Network Address Translation). Un client peut se connecter à un serveur Windows Server 2003 avec IPsec ou L2TP/IPsec s'il se trouve derrière une ou plusieurs interfaces NAT. Il est recommandé aux utilisateurs de télécharger cette mise à jour s'ils font appel à des connexions IPsec et/ou L2TP Virtual Private Network (VPN). Une fois cet élément installé, vous serez peut-être amené à redémarrer l'ordinateur. [Plus d'infos...](#) (Ce site peut être en anglais). [Supprimer](#)
- Mise à jour pour Windows 2000 (KB820888)**  
Taille du téléchargement : **462 Ko**  
Au cours du redémarrage de l'ordinateur, celui-ci peut se bloquer lors de la tentative de montage d'un volume formaté avec le système de fichiers NTFS. Téléchargez cette mise à jour pour résoudre ce problème. Une fois cet élément installé, vous serez peut-être amené à redémarrer l'ordinateur. [Plus d'infos...](#) (Ce site peut être en anglais). [Supprimer](#)

Figure 5 : Sélection des mises à jour à effectuer.

Etape 8 : Le téléchargement et l'installation sont en cours.

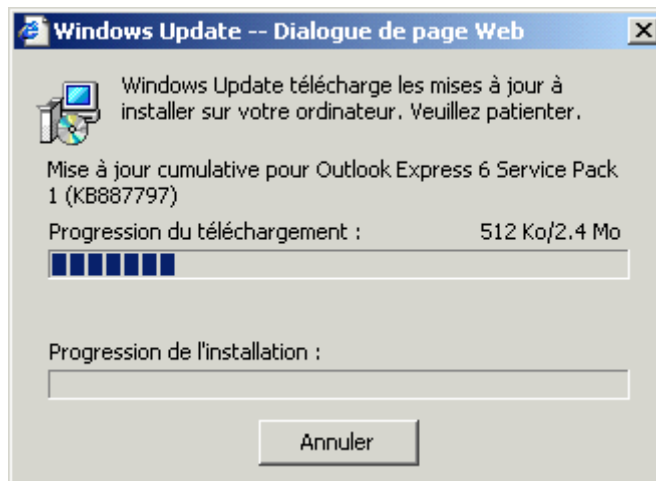


Figure 6 : Téléchargement et installation en cours.

Etape 9 : Si le redémarrage de l'ordinateur est nécessaire après l'installation d'une mise à jour, la fenêtre ci-dessous apparaît. Cliquez sur le bouton **OK** pour redémarrer votre ordinateur.

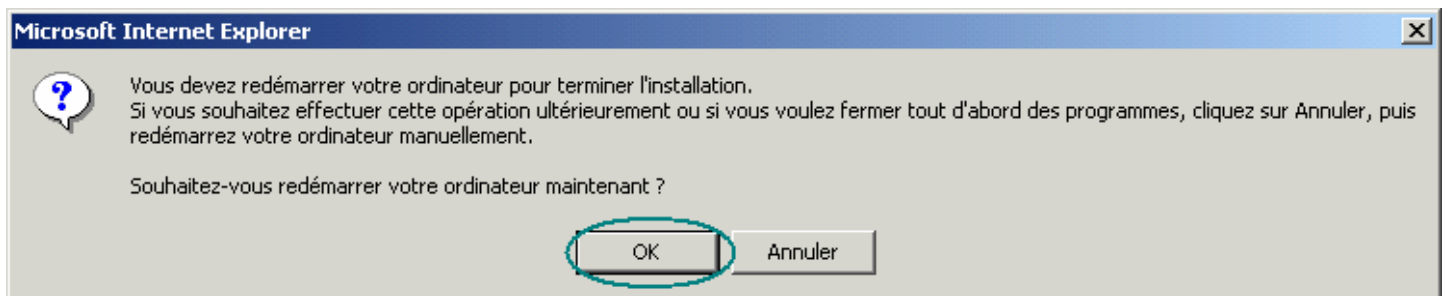


Figure 7 : Demande de redémarrage.

Etape 10 : Refaites les manipulations depuis [l'étape 1](#) jusqu'à ce qu'il n'y ait plus de mises à jour à faire.