

COMMENT FAIRE UNE ANALYSE COMPLETE AVEC SECURITOO ANTISPYWARE

Cette fiche pratique vous guidera à faire une analyse de vos disques durs avec le logiciel Securitoo AntiSpyware.

Lancer une analyse et supprimer des spywares.

Etape 1 : Double-cliquez sur l'icône Anti-Spyware.



Figure 1 : Ouvrir Securitoo Antispyware

Etape 2 : Pour lancer une analyse, cliquez sur le bouton **Démarrer**.



Figure 2 : Accueil

Etape 3 : Sélectionnez "Effectuer une analyse complète du système" (1), puis cliquez sur le bouton **Suivant** (2).

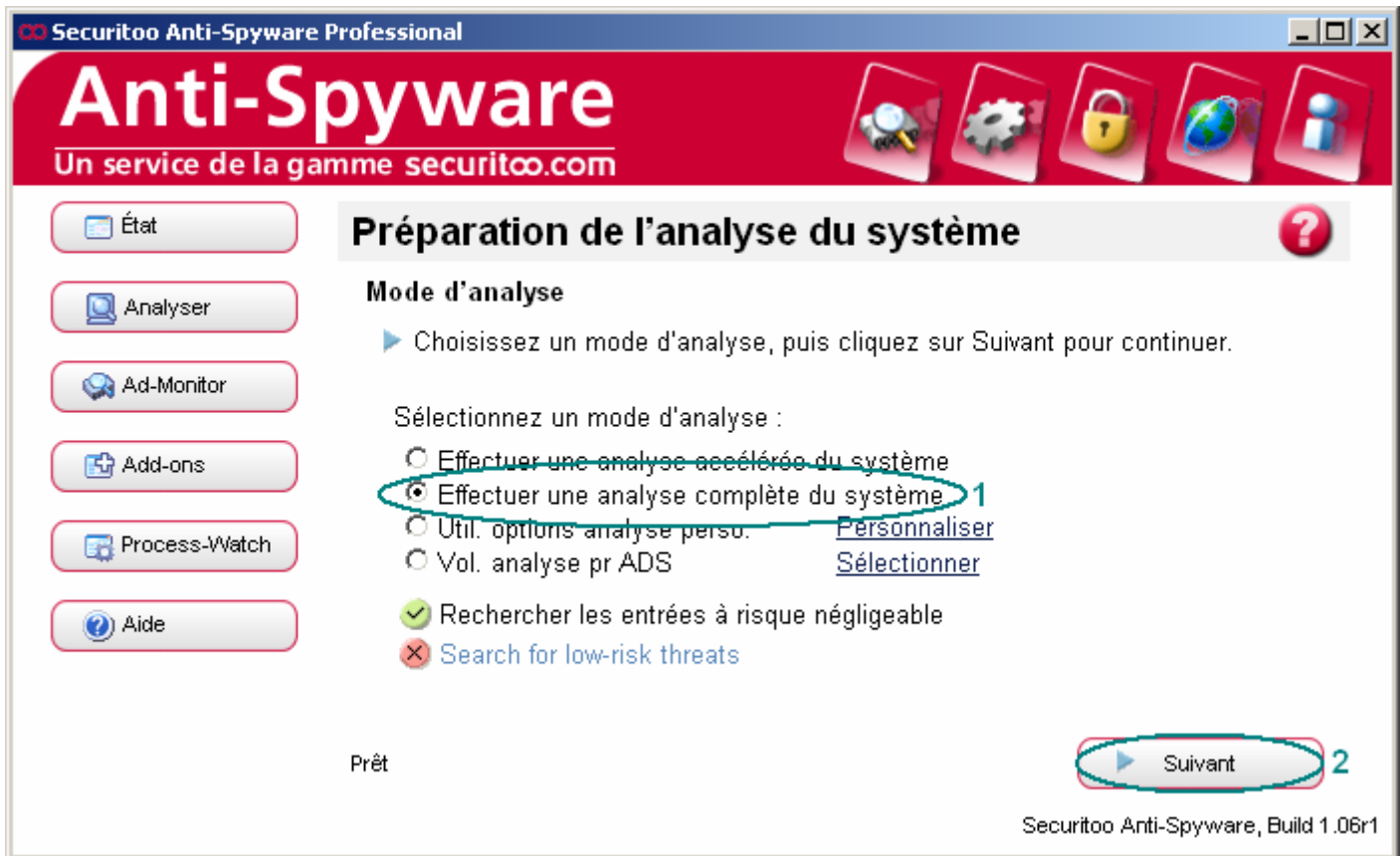


Figure 3 : Effectuer une analyse complète du système

Etape 4 : L'analyse est en cours.



Figure 4 : Analyse en cours

Etape 5 : Cliquez avec le bouton droit de la souris sur le premier élément de la liste, puis cliquez sur "Sélectionner tous les objets".



Figure 5 : Sélection des spywares détectés

Etape 6 : Cliquez sur le bouton **Suivant** pour supprimer les spywares.

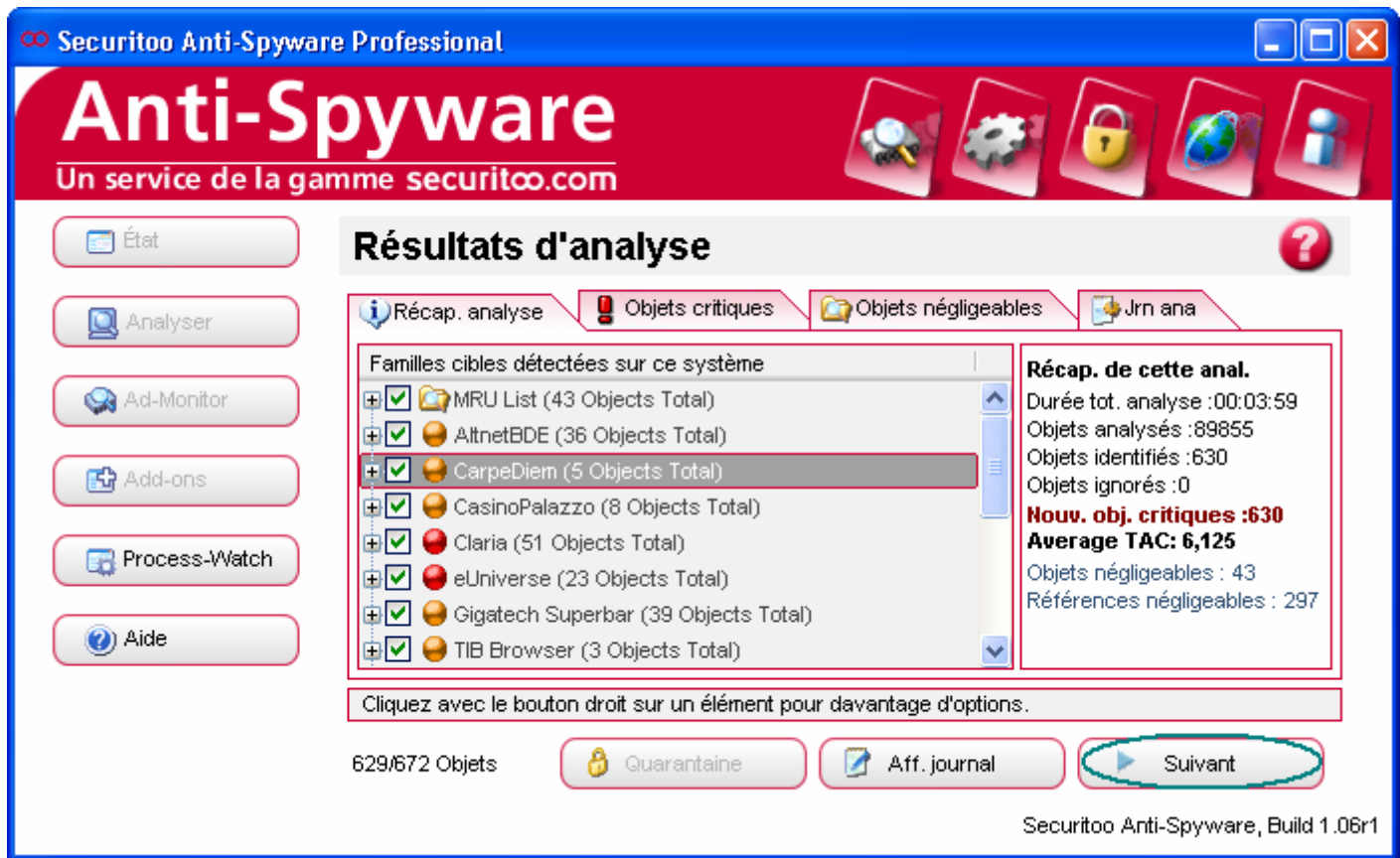


Figure 6 : Suppression des spywares

Etape 7 : Pour confirmer la suppression des spywares, cliquez sur le bouton **OK**.



Figure 7 : Confirmation de la suppression des spywares

Etape 8 : Une fois la suppression des spywares terminé, l'accueil réapparaît à l'écran.
Pour relancer une analyse, cliquez sur le bouton **Démarrer (1)** et revenez à [l'étape 3](#).
Pour fermer l'application Securitoo AntiSpyware, cliquez sur la croix en haut à droite de la fenêtre (2).

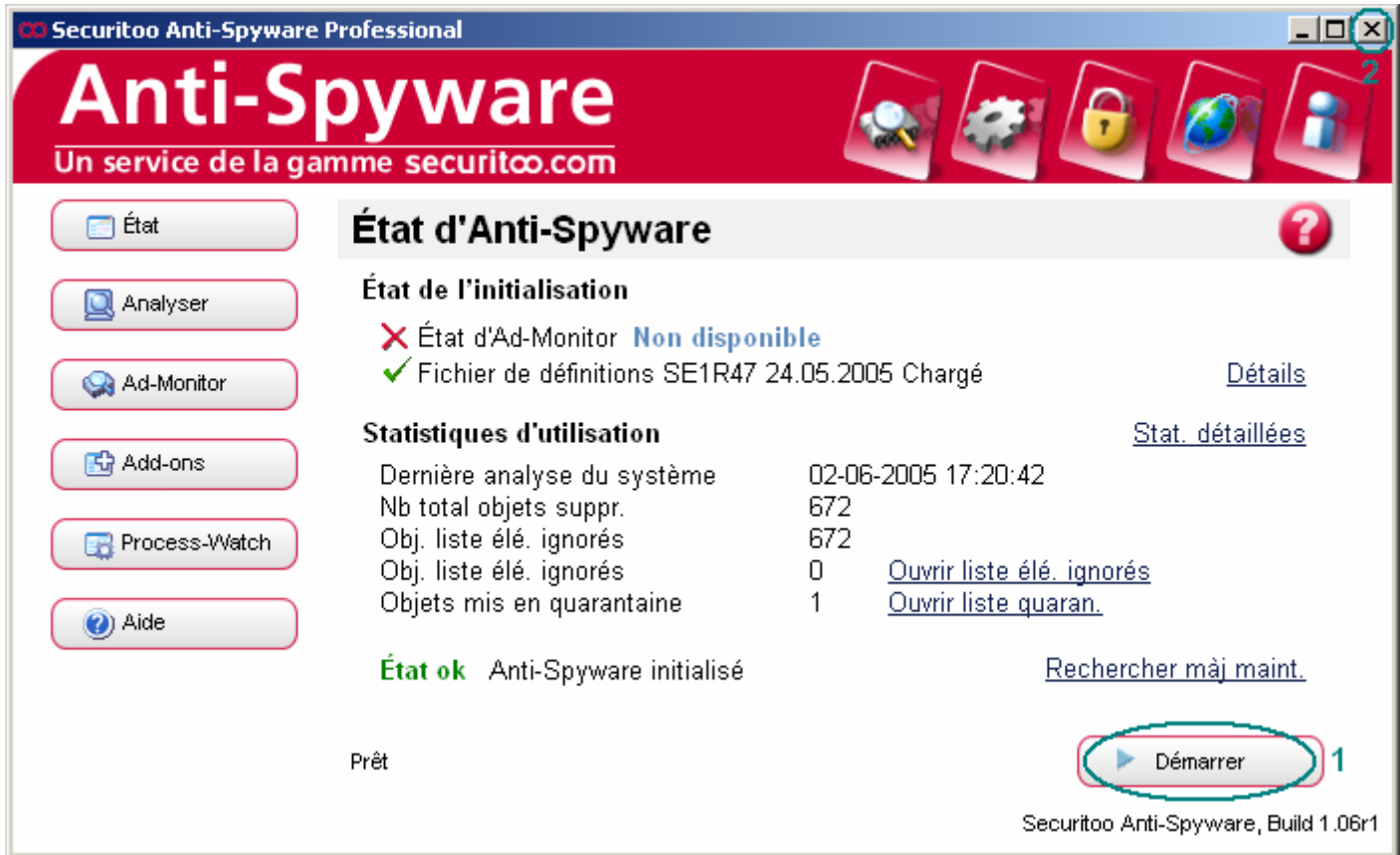


Figure 8 : Accueil