

## COMMENT FONCTIONNE LE CONTROLE DE COURRIER INDESIRABLE DE SECURITOO

Cette fiche pratique vous expliquera le fonctionnement du contrôle de courrier indésirable Securitoo.

### Utiliser le contrôle de courrier indésirable.

Etape 1 : Pour configurer votre contrôle de courrier indésirable Securitoo, cliquez avec le bouton droit de la souris sur l'icône Securitoo (deux ronds rouge en bas à droite), déplacez vous sur "Contrôle du Courrier Indésirable" (1), puis cliquez sur "Configurer le contrôle du courrier indésirable" (2)

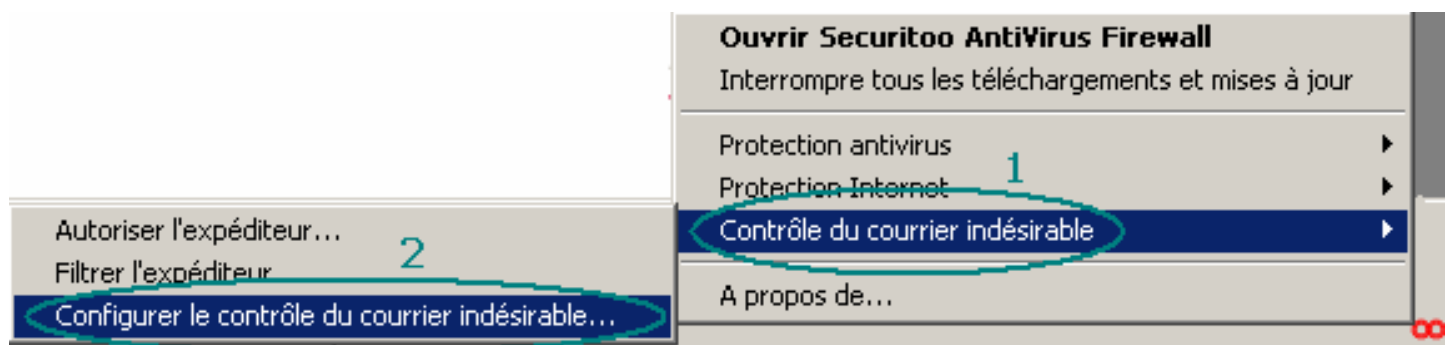


Figure 1 : Configurer le contrôle du courrier indésirable

Etape 2 : La fenêtre suivante apparaît.

Vous pouvez choisir votre mode de filtrage de courrier électronique : "Agressif", "Optimal" ou "Peu rigoureux". En mode "Agressif", la fonction de contrôle du courrier indésirable dirige un plus grand nombre de messages vers le dossier du courrier indésirable. En mode "Peu rigoureux", un plus petit nombre de messages sont considérés comme indésirables, ce qui réduit le risque d'acheminement malencontreux du courrier légitime vers le dossier du courrier indésirable.

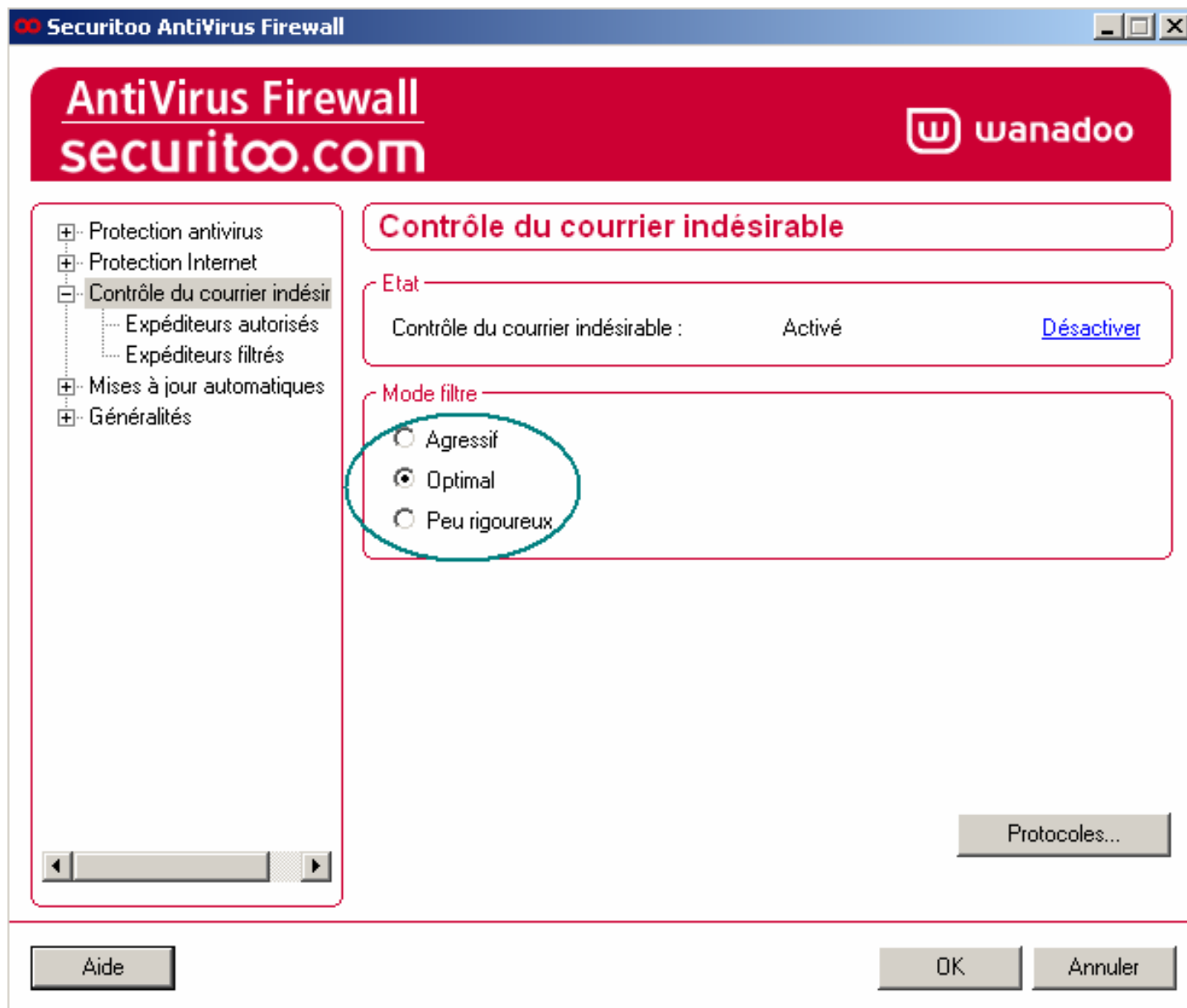


Figure 2 : Mode filtre

Etape 3 : Il est possible qu'un email qui n'est pas un courrier indésirable le soit considéré comme tel selon le sujet du mail par exemple. Pour autoriser les emails d'un expéditeur et ne pas les considérer comme courrier indésirable, cliquez sur "Expéditeurs autorisés" (1), puis cliquez sur le bouton **Ajouter** (2).



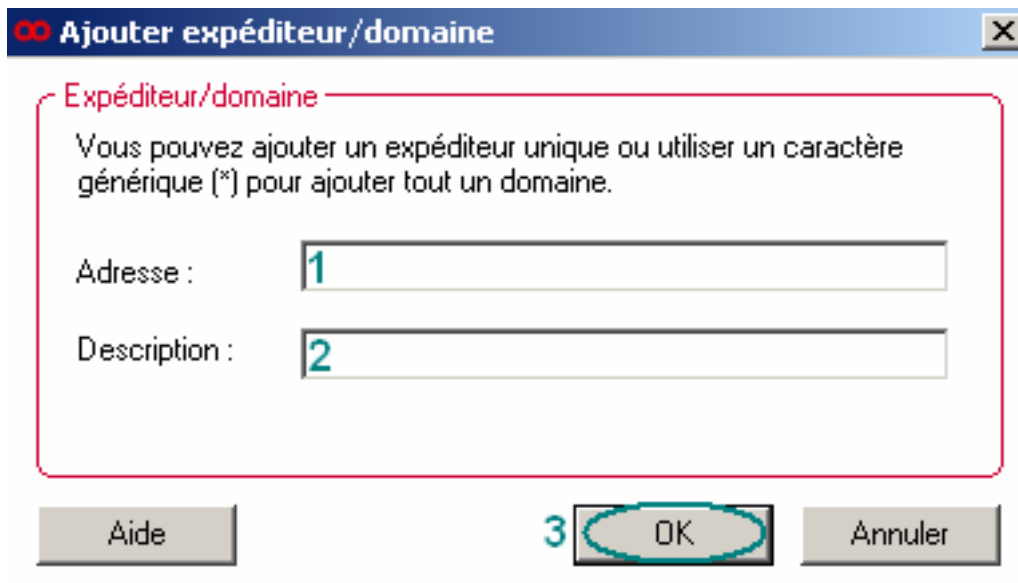
Figure 3 : Expéditeurs autorisés

Etape 4 : Entrez l'adresse email de l'expéditeur autorisé (1).

Si vous désirez ajouter un groupe d'expéditeurs autorisés, vous pouvez utiliser le symbole \* pour remplacer un groupe de caractères.

Par exemple, si vous désirez autoriser toutes les adresses wanadoo commençant par le nom dupont, vous pouvez entrer : dupont\*@wanadoo.fr

Entrez ensuite une "Description" (2), puis cliquez sur le bouton **OK** (3).



**Ajouter expéditeur/domaine**

Expéditeur/domaine

Vous pouvez ajouter un expéditeur unique ou utiliser un caractère générique (\*) pour ajouter tout un domaine.

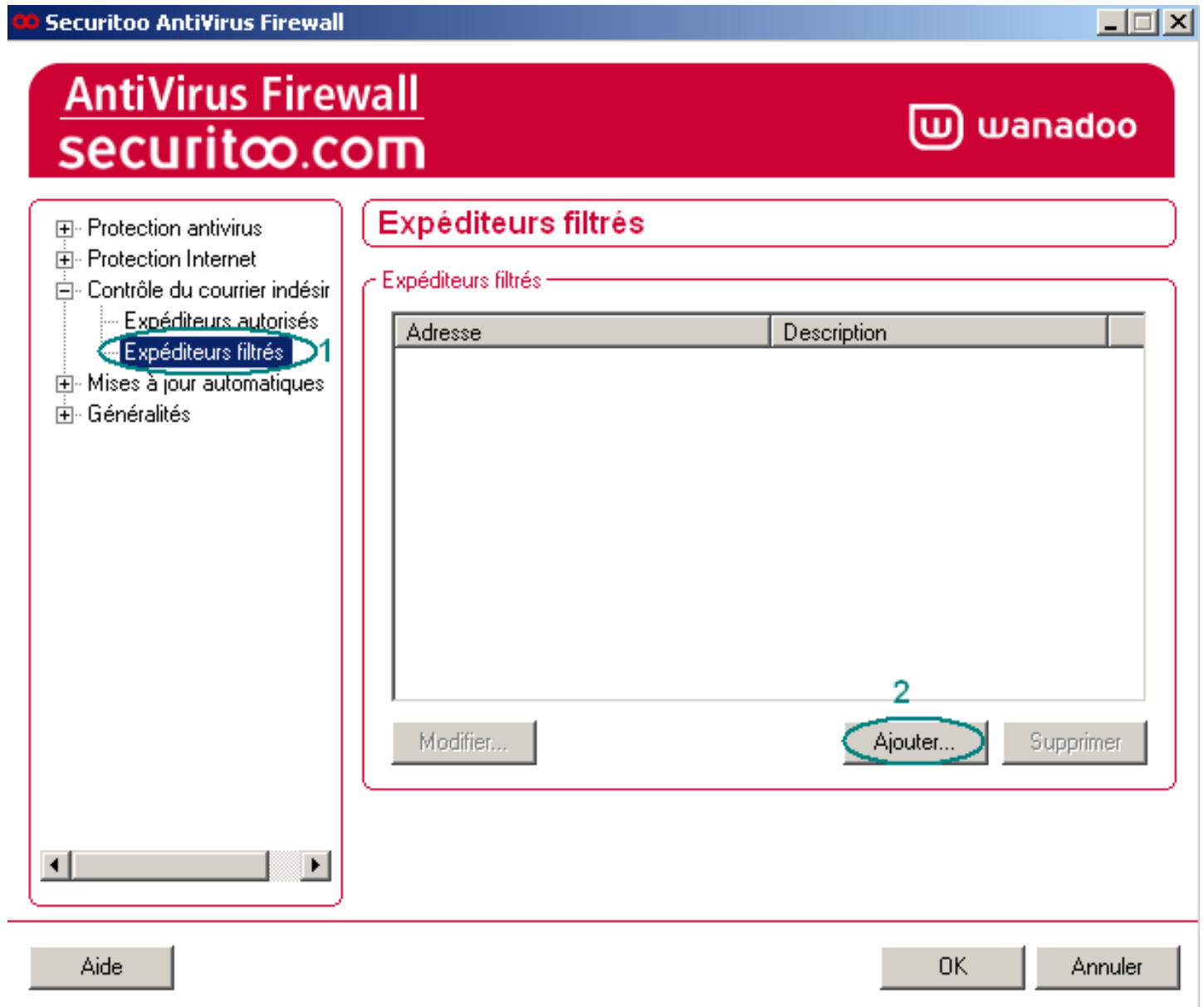
Adresse : 1

Description : 2

Aide 3 OK Annuler

Figure 4 : Ajouter un expéditeur autorisé

**Etape 5 :** Pour configurer les expéditeurs dont les emails doivent être considérés comme courrier indésirable, cliquez sur la partie gauche sur "Expéditeurs filtrés" (1), puis cliquez sur le bouton **Ajouter...** (2).



**Figure 5 : Expéditeurs filtrés**

Etape 6 : Entrez l'adresse email de l'expéditeur filtré (1).

Si vous désirez ajouter un groupe d'expéditeur autorisé, vous pouvez utiliser le symbole \* pour remplacer un groupe de caractères.

Par exemple, si vous désirez filtrer toutes les adresses wanadoo commençant par le nom dupont, vous pouvez entrer : dupont\*@wanadoo.fr

Entrez ensuite une "Description" (2), puis cliquez sur le bouton **OK (3)**.

**Ajouter expéditeur/domaine**

**Expéditeur/domaine**

Vous pouvez ajouter un expéditeur unique ou utiliser un caractère générique (\*) pour ajouter tout un domaine.

Adresse :

Description :

Aide **3** OK Annuler

Figure 6 : Ajouter un expéditeur filtré

Etape 7 : Cliquez sur le bouton **OK** pour fermer la fenêtre.

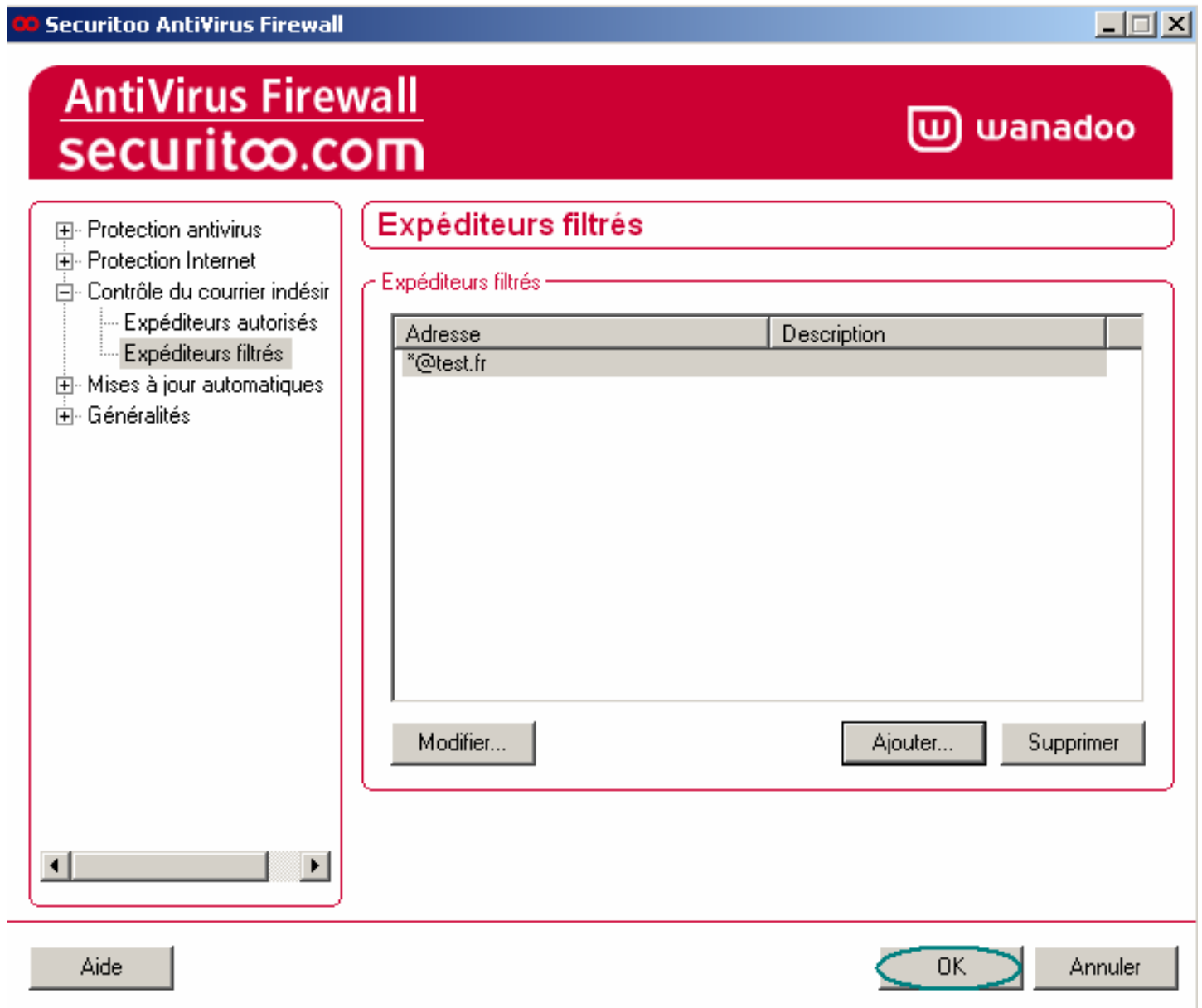


Figure 7 : Fin de la configuration du contrôle du courrier indésirable