

COMMENT FORCER LA MISE A JOUR DE L'ANTIVIRUS FIREWALL SECURITOO

Cette fiche pratique vous guide à forcer la mise à jour de Securitoo V2.

Forcer la mise à jour.

Etape 1: Connectez-vous à Internet.

Etape 2: Cliquez avec le bouton droit de votre souris sur l'icône de Securitoo (deux ronds rouges) en bas à droite de l'écran à côté de l'heure, puis cliquez sur "Options".

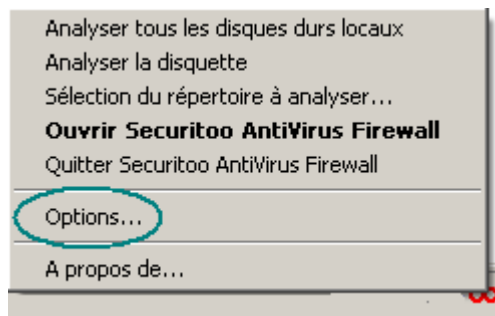


Figure 1 : Options

Etape 3 : Cliquez sur "F-Secure Backweb 6.42 build 480" (1) (ou autre numéro suivant la version de votre Securitoo), puis cliquez sur le bouton **Propriétés...**(2).

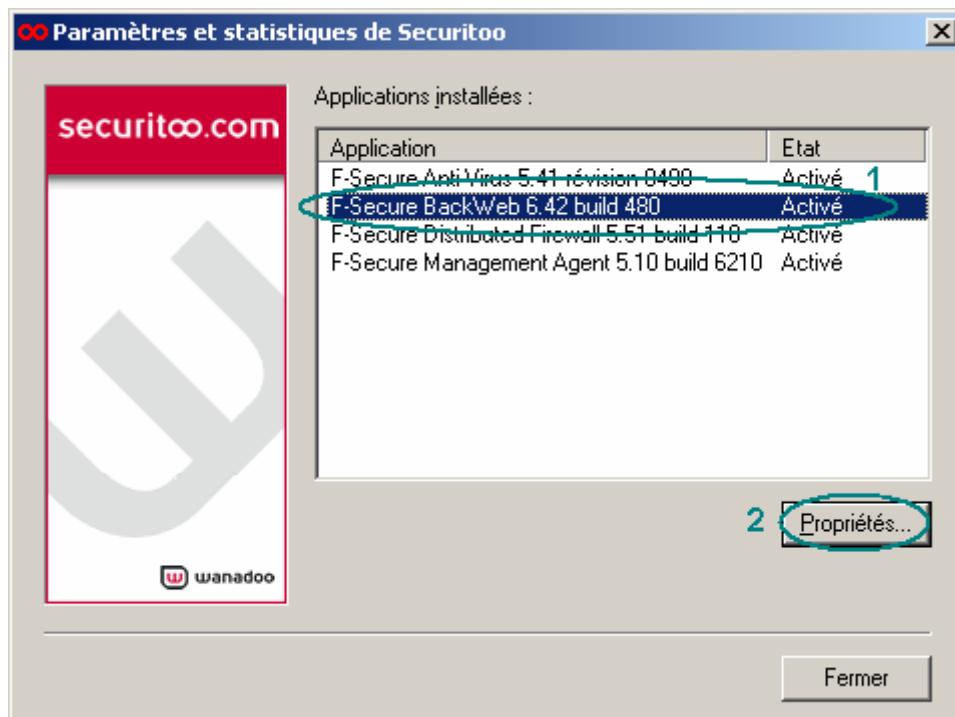


Figure 3 : Propriétés

Etape 4 : Sur la nouvelle fenêtre, cliquez plusieurs fois sur le bouton **Se connecter maintenant**. Vous obtiendrez la fenêtre suivante, l'état courant deviendra "connexion au serveur"

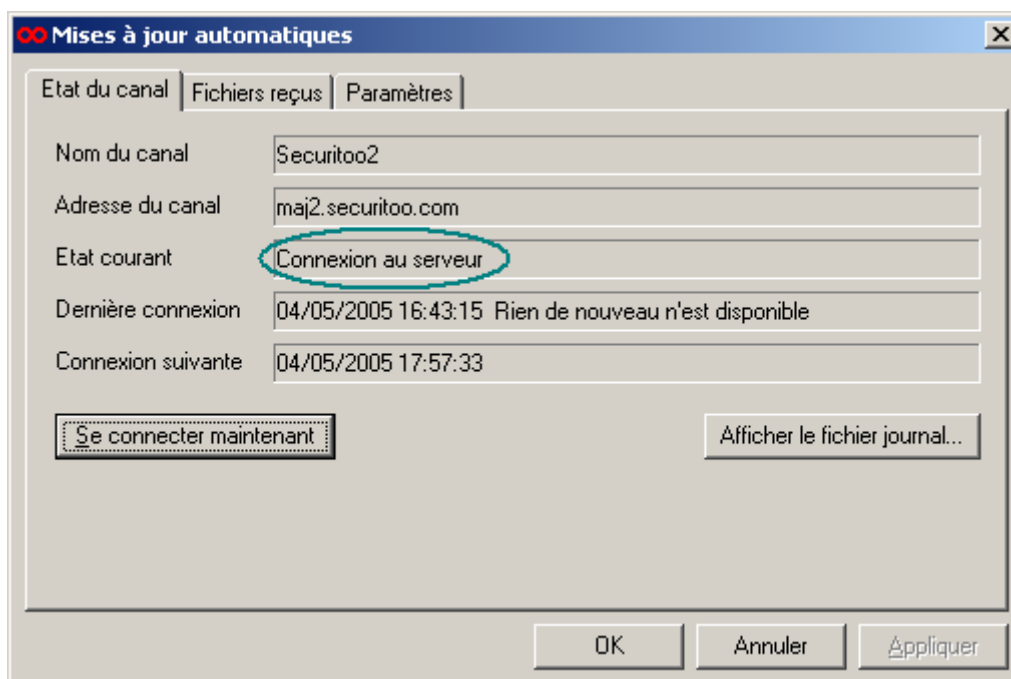


Figure 4 : Connexion au serveur

Etape 5 : S'il y a des mises à jour de disponibles sur nos serveurs vous obtiendrez la fenêtre suivante.

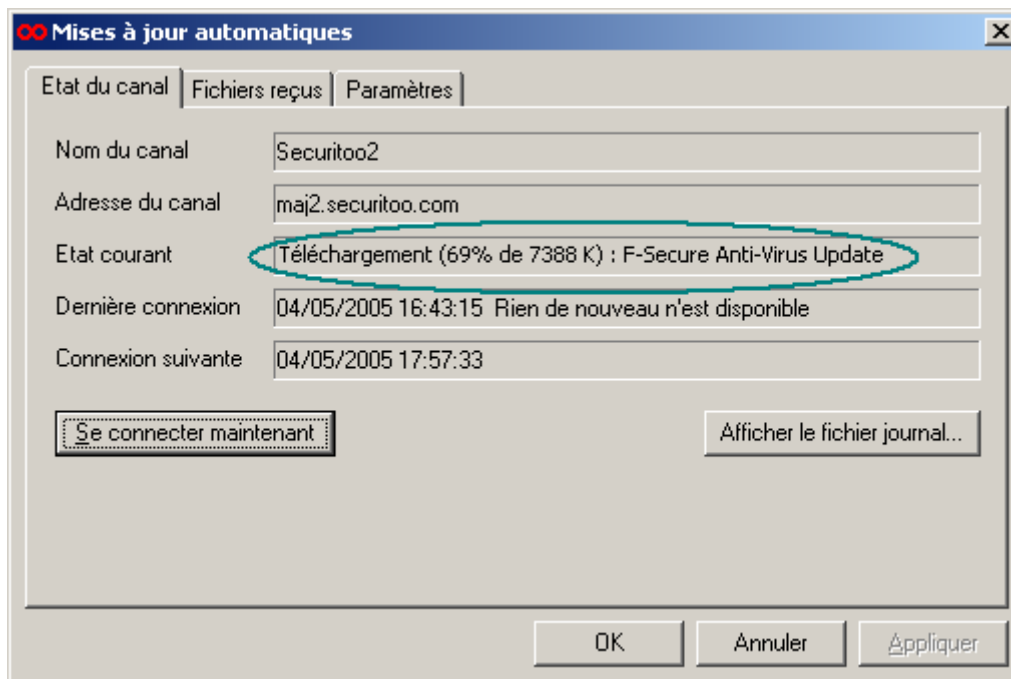


Figure 5 : Téléchargement

Lorsque le téléchargement est terminé, vous reviendrez sur la fenêtre suivante :

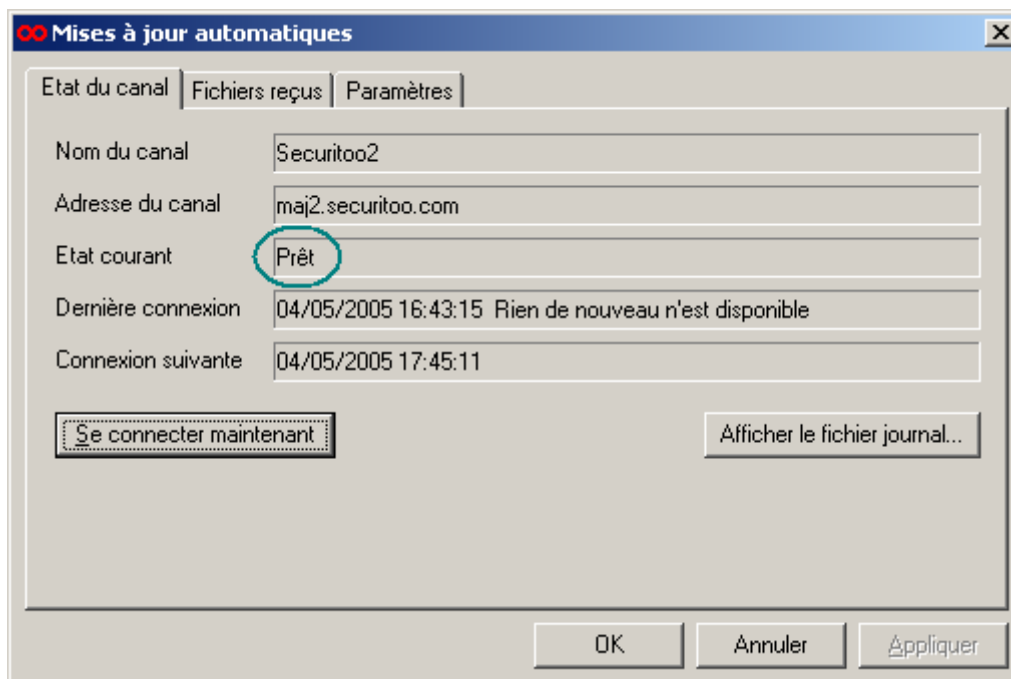


Figure 6 : Prêt

Etape 6 : Allez dans l'onglet "Fichiers reçus", la première ligne qui s'affiche commence par "F-Secure Anti-Virus Update" suivi de la date de la dernière mise à jour téléchargée (1).

Note : Attention à bien monter l'ascenseur sur la droite pour voir la première ligne (2).

Si cette date n'est pas la date du jour ou la veille, ou s'il y a écrit "Echec" dans la colonne nommée "Dernier résultat" (Figure 5), allez dans l'onglet "Etat du Canal".

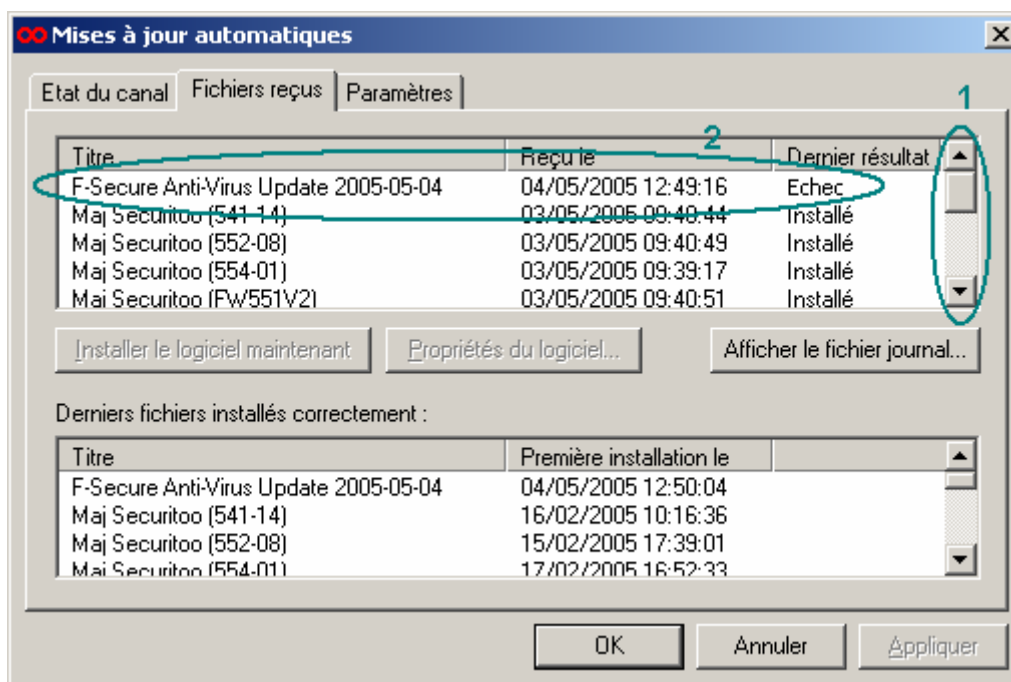


Figure 7 : Echec d'une mise à jour

Notes : Si la date n'est pas celle d'aujourd'hui, vérifiez que la date du système est correcte.

Etape 7 : Maintenez les touches "Ctrl" et "Shift" (ou ⇧) de votre clavier enfoncées (voir figure ci-dessous). Ces touches se situent en bas à gauche de votre clavier.



Figure 8 : Touches "Ctrl" et "Shift" du clavier

Cliquez sur le bouton **Se connecter maintenant** tout en tenant les touches Ctrl et Shift enfoncées.

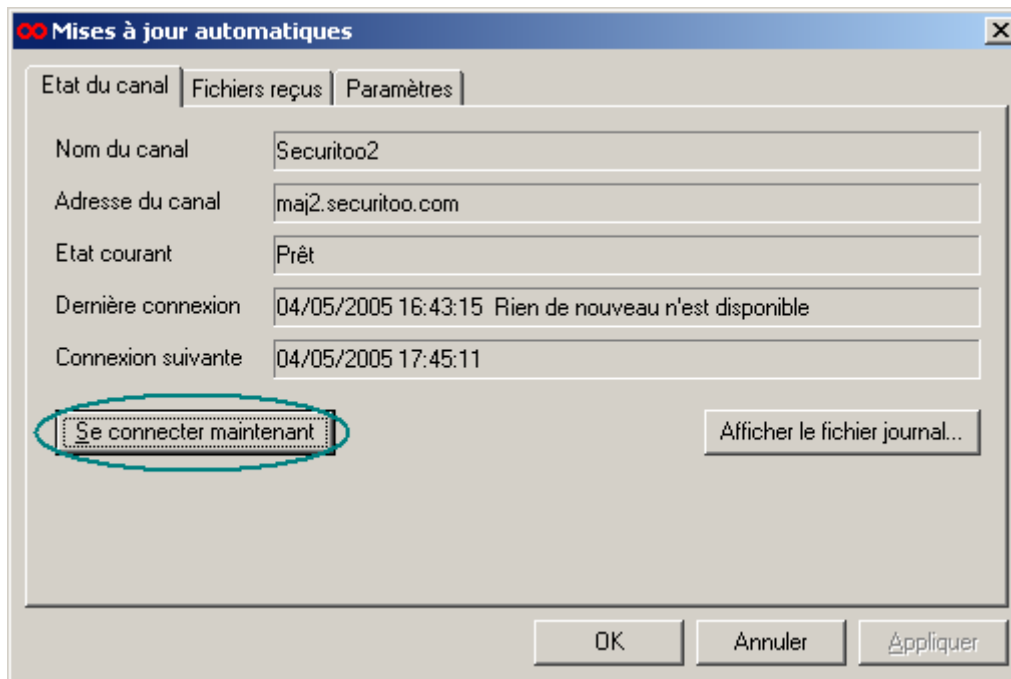


Figure 9 : Réinitialisation des mises à jour

Etape 8 : Redémarrez l'ordinateur. Pour cela, cliquez sur le bouton **Démarrer** (1), puis sur **Arrêter** (2) sélectionnez "Redémarrer" (3), puis cliquez sur le bouton **OK** (4).



Figure 10 : Arrêter l'ordinateur

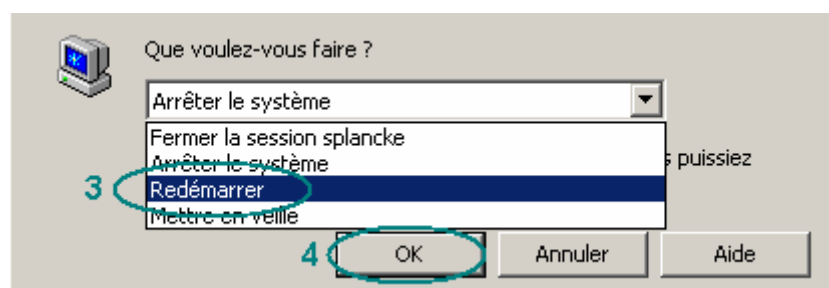


Figure 11 : Redémarrer l'ordinateur

Etape 9 : Au redémarrage de l'ordinateur, Cliquez avec le bouton droit de votre souris sur l'icône de Securitoo (deux ronds rouges) en bas à droite de l'écran à coté de l'heure, puis cliquez sur "Options".

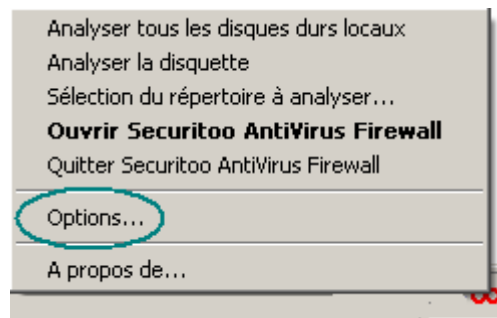


Figure 12 : Options

Etape 10 : Cliquez sur "F-Secure Backweb 6.42 build 480" (1) (ou autre numéro suivant la version de votre Securitoo), puis cliquez sur le bouton **Propriétés... (2)**.

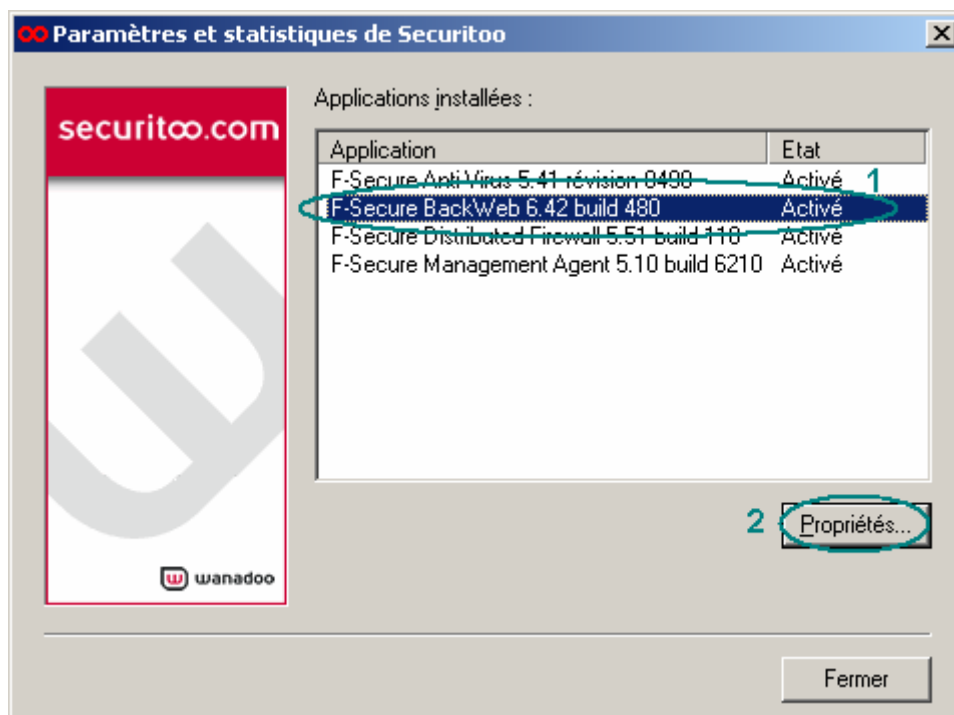


Figure 13 : Propriétés

Etape 11 : Sur la nouvelle fenêtre, cliquez plusieurs fois sur le bouton **Se connecter maintenant**.
Vous obtiendrez la fenêtre suivante, l'état courant deviendra "connexion au serveur"

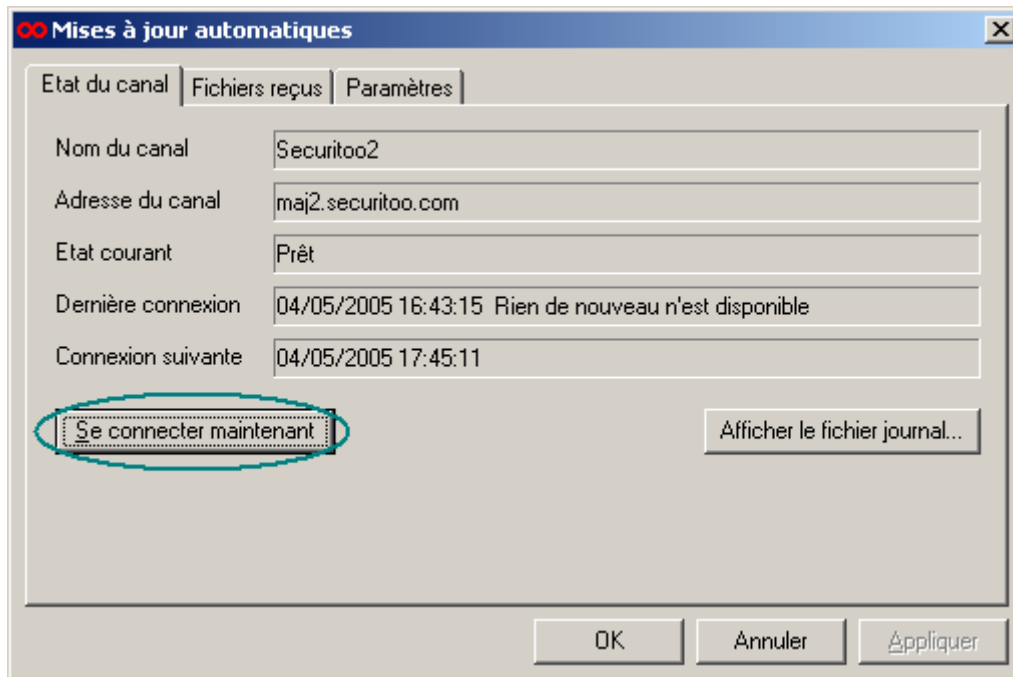


Figure 4 : connexion au serveur

Votre AntiVirus va télécharger toutes les mises à jour.

Note : Restez connecté sur Internet pendant environ 20 minutes, temps nécessaire pour effectuer toutes les mises à jour.