

COMMENT IMPRIMER VOTRE AUTORISATION DE PRELEVEMENT SUR NOTRE SITE INTERNET

Cette fiche pratique vous guide à imprimer votre autorisation de prélèvement sur notre site Securitoo.com.

Imprimer votre autorisation de prélèvement sur notre site Internet.

Etape 1 : Rendez-vous sur le site <http://www.securitoo.com>.

La fenêtre ci-dessous apparaît. Au niveau de l'"Espace abonnés", dans les champs "Nom d'utilisateur" et "Mot de passe" (1), entrez vos informations personnelles (Nom d'utilisateur et Mot de passe) fournies sur le courrier d'abonnement. Cliquez ensuite sur le bouton OK (2).

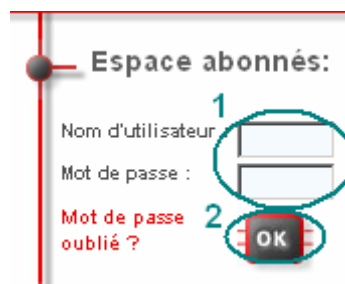


Figure 1 : Espace abonnés

Etape 2 : Cliquez sur "Gérez vos abonnements".

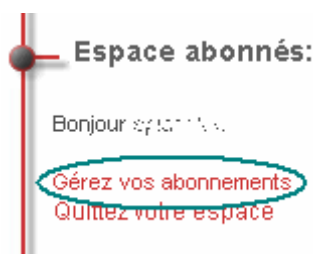


Figure 2 : Gérez vos abonnements

Etape 3 : La liste de vos abonnements s'affiche. Cliquez sur votre clé d'enregistrement.

Vos abonnements Antivirus Firewall	
Votre clé	Infos
pour Antivirus Firewall v2.x, v3.x, v4.x XXXXXXXXXXXXXXXXXXXX	Opérationnel

Figure 3 : Vos abonnements AntiVirus Firewall

Etape 4 : La fenêtre suivante apparaît.

Cliquez sur "Impression de l'autorisation de prélèvement".

Voici la fiche de l'abonnement que vous avez sélectionné

Produit	Securitoo Antivirus Firewall
Date de commande	19 / 07 / 2006
Etat actuel de l'abonnement	Opérationnel
Clé d'enregistrement	XXXXXXXXXXXXXXXXXXXX

- ▶ Transformer cet abonnement en AntiVirus Firewall Duo (jusqu'à 2 PC protégés)
- ▶ Transformer cet abonnement en AntiVirus Firewall Multiposte (jusqu'à 4 PC protégés)
- ▶ **Impression de l'autorisation de prélèvement.**
- ▶ Retour à la gestion de votre compte

La clé d'enregistrement vous permettra d'activer votre Securitoo Antivirus Firewall

Figure 4 : Fiche de l'abonnement

Etape 5 : Votre autorisation de prélèvement apparaît.
Cliquez sur "ici" pour lancer l'impression.

Autorisation de prélèvement				
N° national d'émetteur 423 833				
<p>J'autorise l'Etablissement teneur de mon compte à prélever sur ce dernier, si la situation le permet, tous les prélèvements ordonnés par le créancier désigné ci-dessous. En cas de litige sur un prélèvement, je pourrai en faire suspendre l'exécution par simple demande à l' Etablissement de mon compte. Je réglerai le différend directement avec NordNet.</p>				
Contractant			Nom et adresse du créancier	
<p>Nom du titulaire du compte : Arnaud Prénom du titulaire du compte : Arnaud Adresse : 1 rue de la Croix Code postal : 59501 Ville : WAVREQUEN</p>			<p>NordNet s.a. - Securitoo Chateau de la Bonnerie 111, rue de Croix 59510 HEM FRANCE</p>	
Compte à débiter			Etablissement teneur du compte à débiter	
<p>Banque : BNP Adresse : place des Grands Arts Code postal : 59501 Ville : WAVREQUEN</p>	<p>Guichet : 07911</p>	<p>Compte : 000000014214</p>	<p>Clé : 04</p>	<p>Banque : BNP Adresse : place des Grands Arts Code postal : 59501 Ville : WAVREQUEN</p>
Date : 19/07/2006			Signature (obligatoire) :	
<p>Lancer l'impression en cliquant ici</p> <p>Retourner à la gestion de votre compte</p>				

Figure 5 : Autorisation de prélèvement

Etape 6 : La fenêtre suivante apparaît.

Sélectionnez votre imprimante (1) et cliquez sur le bouton **Imprimer** (2).

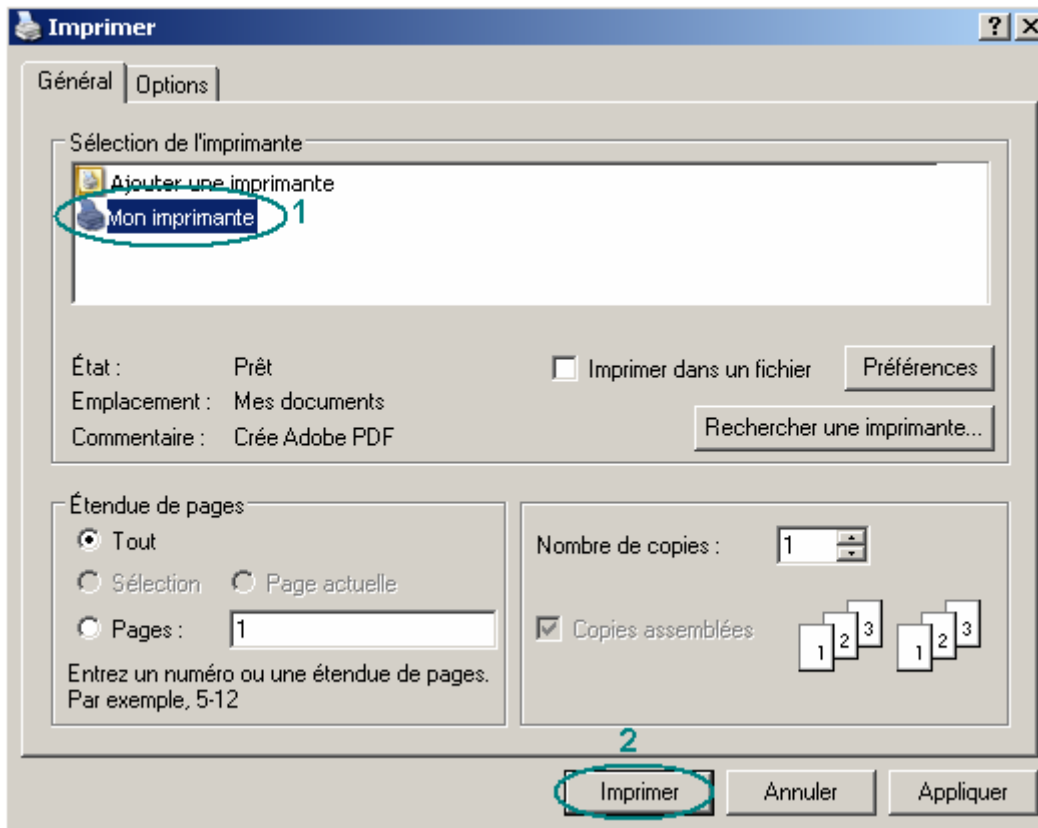


Figure 6 : Imprimer

Votre autorisation de prélèvement s'imprime.