

INSTALLER L'ANTIVIRUS FIREWALL V4 SANS INSTALLEUR

Cette fiche pratique vous guide à installer l'Antivirus Firewall V4 sans installateur.

La fiche pratique suivante est composée de 5 parties :

- [A - Télécharger l'Antivirus Firewall](#)
- [B - Lancer l'installation à partir du CDROM](#)
- [C - Installer l'Antivirus Firewall](#)
- [D - Valider la clé d'enregistrement](#)
- [E - Configurer l'assistant de démarrage](#)

A - Télécharger l'Antivirus Firewall.

Si vous possédez le CDROM de l'AntiVirus Firewall, rendez-vous à [l'étape B](#).

Etape 1 : Pour télécharger l'Antivirus Firewall, cliquez [ici](#).

Etape 2 : La fenêtre de téléchargement s'ouvre, cliquez sur le bouton **Enregistrer**.



Figure 1 : Fenêtre d'enregistrement

Etape 3 : Sélectionnez le "Bureau" (1) en cliquant dessus sur la partie gauche de la fenêtre, puis cliquez sur le bouton **Enregistrer** (2).

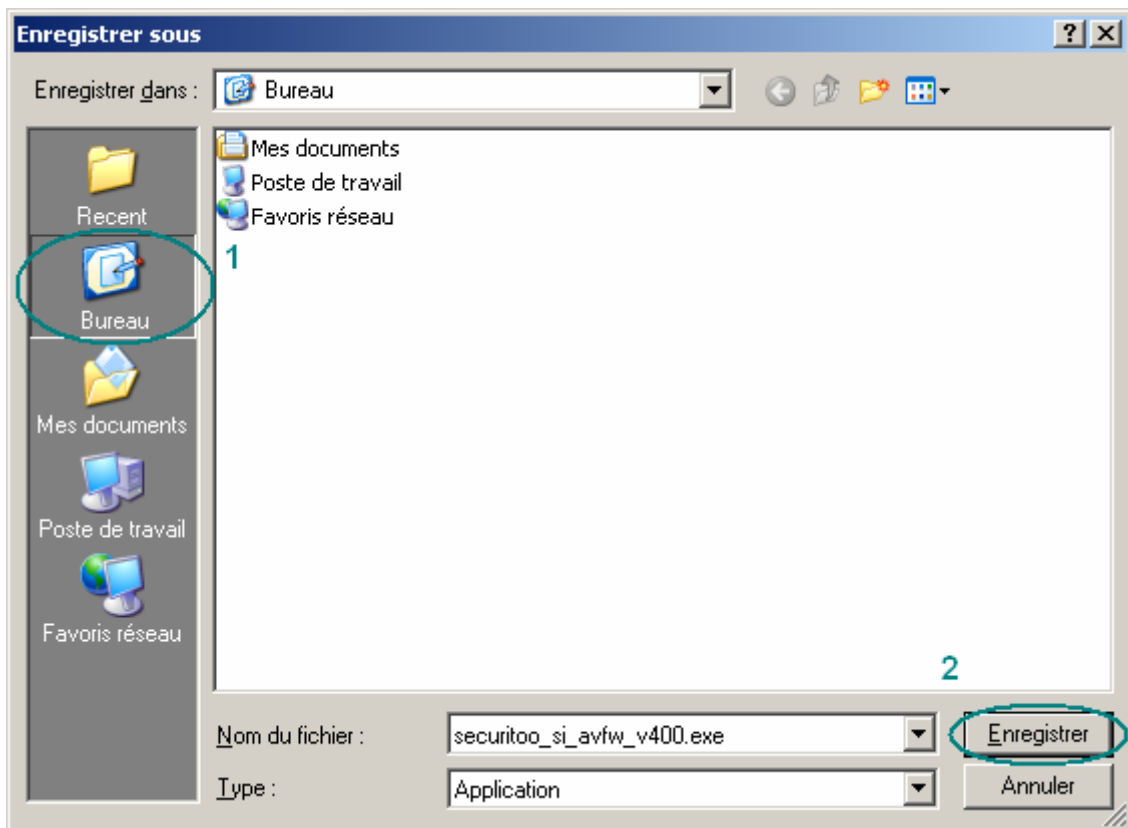


Figure 2 : Choix de l'emplacement

Etape 4 : Si la fenêtre suivante s'affiche une fois le téléchargement terminé, cliquez sur le bouton **Fermer**.

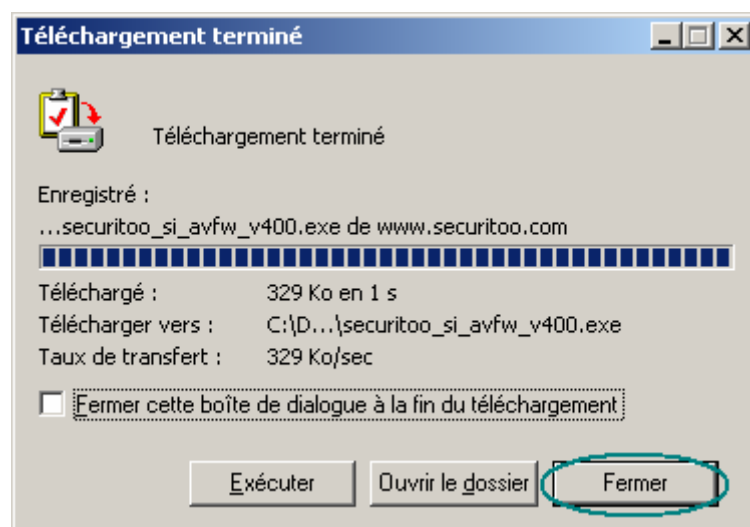


Figure 3 : Fin du téléchargement

Etape 5 : Rendez-vous sur le bureau et double-cliquez sur le fichier "securitoo_si_avfw_v400.exe" pour lancer l'installation. Puis rendez-vous à [l'étape C](#) pour effectuer l'installation.



Figure 4 : Icône Securitoo AVFW

Note : Vous pouvez accéder à votre Bureau en appuyant simultanément sur les touches Windows (entre les touches Ctrl et Alt en bas à gauche de votre clavier) et D de votre clavier.

B - Lancer l'installation à partir du CDROM.

Etape 6 : Insérez le CDROM dans le lecteur.
Double-cliquez sur l'icône du Poste de travail.

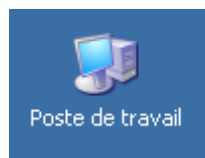


Figure 5 : Icône du Poste de travail

Etape 7 : Cliquez avec le bouton droit de la souris sur l'icône de votre lecteur de CD, puis cliquez sur "Ouvrir"

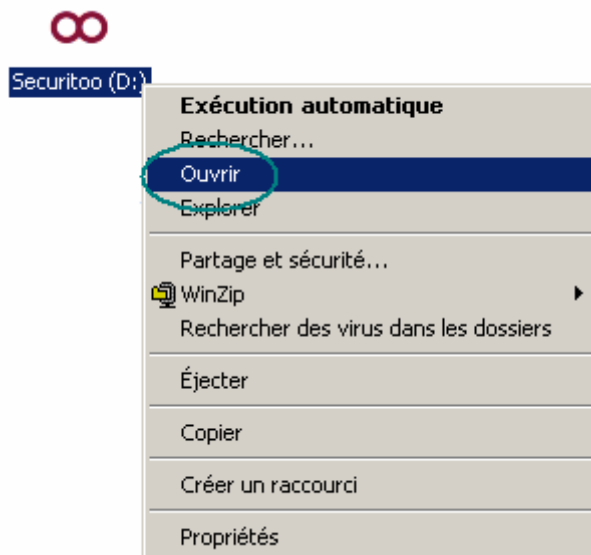


Figure 6 : Lecteur CDROM

Etape 8 : Double-cliquez sur le répertoire fscommand.



Figure 7 : Répertoire fscommand

Etape 9 : Double-cliquez sur le fichier "SECURITOO4".



SECURITOO4

Figure 8 : Fichier SECURITOO4

C - Installer l'Antivirus Firewall.

Etape 10 : Choisissez la langue (1) dans laquelle vous voulez que Securitoo s'installe. Validez votre choix en cliquant sur le bouton **Suivant** > (2).



Figure 9 : Choix de la langue

Etape 11 : Les fichiers se décompressent.

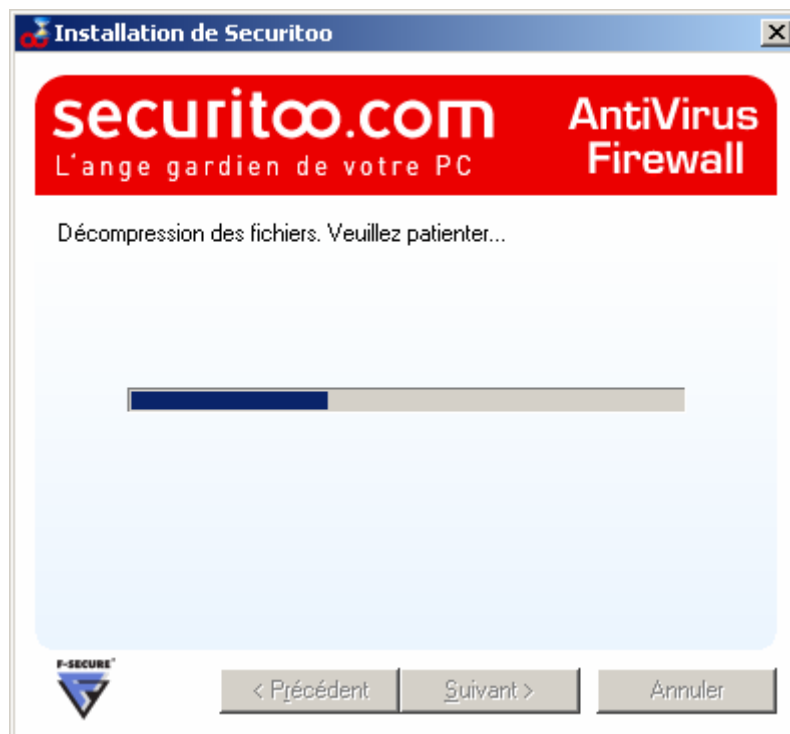


Figure 10 : Décompression des fichiers

Etape 12 : Si vous êtes d'accord avec le contrat, cochez la case "J'accepte le contrat" (1). Cliquez ensuite sur le bouton **Suivant** > (2).



Figure 11 : Contrat

Etape 13 : Saisissez votre clé d'enregistrement, puis cliquez sur le bouton **Suivant** >.



Figure 12 : Confirmation de clé d'enregistrement

Etape 14 : Sur la nouvelle fenêtre, choisissez un emplacement pour l'installation. L'emplacement par défaut est recommandé dans la plupart des cas. Validez l'emplacement en cliquant sur le bouton **Suivant**.



Figure 13 : Choix de l'emplacement

Etape 15 : La préparation de l'installation est en cours.



Figure 14 : Préparation de l'installation en cours

Etape 16 : La sécurité est en cours de vérification.



Figure 15 : Vérification de la sécurité

Etape 17 : L'installation est en cours.

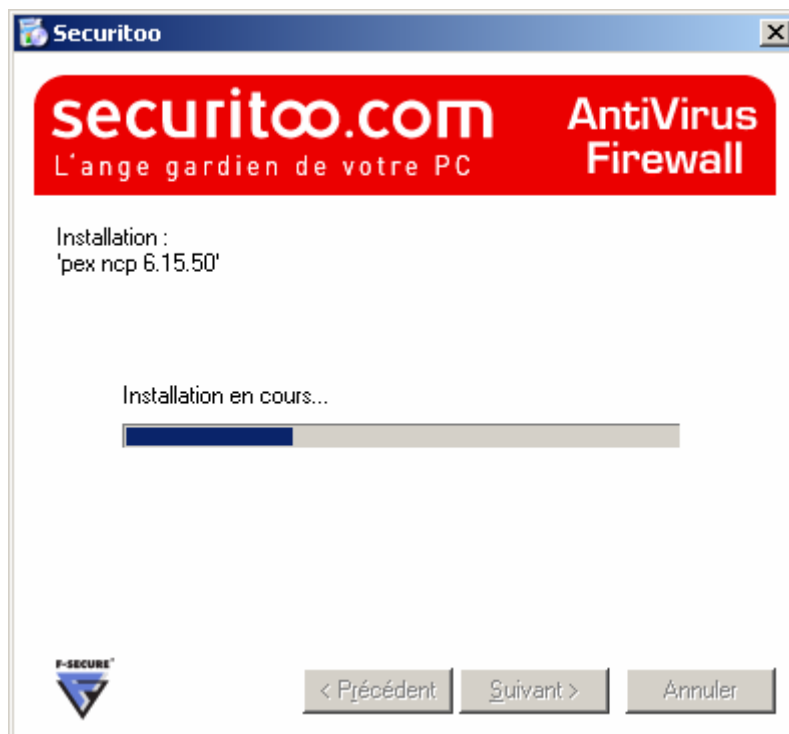


Figure 16 : Installation en cours

Etape 18 : Sélectionnez "Redémarrer maintenant" (1), puis cliquez sur le bouton **Terminer** (2). Votre ordinateur va redémarrer.



Figure 17 : Demande de redémarrage

D - Valider la clé d'enregistrement.

Au redémarrage de l'ordinateur, la validation en ligne de votre clé se lance.

Etape 19 : Une fenêtre de validation s'affiche.



Figure 18 : Bienvenue

E - Configurer l'assistant de démarrage.

Après la validation de la clé, attendez l'affichage de l'assistant de démarrage. Il permet de configurer les applications autorisées et refusées.

Etape 20 : Une fenêtre de Bienvenue s'affiche. Cliquez sur le bouton **Suivant >**.



Figure 19 : Bienvenue

- Etape 21 : Vous devez sélectionner le navigateur Internet que vous utilisez.
Si votre navigateur est Internet Explorer, sélectionnez "Oui, j'utilise Internet Explorer" (1).
Sinon, sélectionnez "Non, j'utilise ceci :" (2) et sélectionnez le votre dans la liste.
Si celui-ci n'apparaît pas dans la liste, sélectionnez "Parcourir" et sélectionnez l'exécutable de votre navigateur.
Une fois votre navigateur choisi, cliquez sur le bouton **Suivant >** (3).



Figure 20 : Contrôle des applications

- Etape 22 :** Vous devez sélectionner le client de messagerie que vous utilisez.
Si votre logiciel de messagerie est Outlook Express, sélectionnez "Oui, j'utilise Outlook Express" (1).
Sinon, sélectionnez "Non, j'utilise ceci :" (2) et sélectionnez dans la liste Outlook, Outlook Express ou le webmail.
Si celui-ci n'apparaît pas dans la liste, sélectionnez "Parcourir" et sélectionnez l'exécutable de votre logiciel de messagerie.
Une fois votre logiciel de messagerie choisi, cliquez sur le bouton **Suivant >** (3).

Note : La consultation par webmail correspond à la consultation de mail directement sur le site de votre fournisseur d'accès.



Figure 21 : Client de messagerie électronique

- Etape 23 : Trois options vous sont proposées :
- "Rechercher des virus sur tous les disques durs" (1) permet de lancer une analyse des disques durs dès la fermeture de l'assistant de démarrage.
 - "Activer l'analyse complète hebdomadaire du système" (2) permet de planifier une analyse des disques durs chaque vendredi.
 - "Afficher l'interface utilisateur principale" (3) permet d'ouvrir l'accueil de Securitoo Antivirus Firewall dès la fermeture de l'assistant de nettoyage.
- Une fois vos options sélectionnées, cliquez sur le bouton **Suivant >** (4).



Figure 22 : Tâches

Etape 24 : Cliquez sur le bouton **Terminer** pour fermer l'assistant de démarrage.



Figure 23 : Assistant de démarrage terminé

Votre Antivirus Firewall est maintenant bien installé et configuré.