

INSTALLER L'ANTIVIRUS FIREWALL V5

Cette fiche pratique vous guide à installer l'Antivirus Firewall V5.

La fiche pratique suivante est composée de 2 parties :

- [A - Installer l'Antivirus Firewall V5](#)
- [B - Configurer l'assistant de démarrage](#)

A - Installer l'Antivirus Firewall V5.

Etape 1 : Double-cliquez sur le fichier install_avfw500 que vous avez téléchargé.



Figure 1 : Fichier d'installation

Etape 2 : Si votre clé d'enregistrement comporte vingt caractères, saisissez-la (1), puis cliquez sur le bouton **Suivant >** (2). Sinon rendez-vous à [l'étape 3](#).

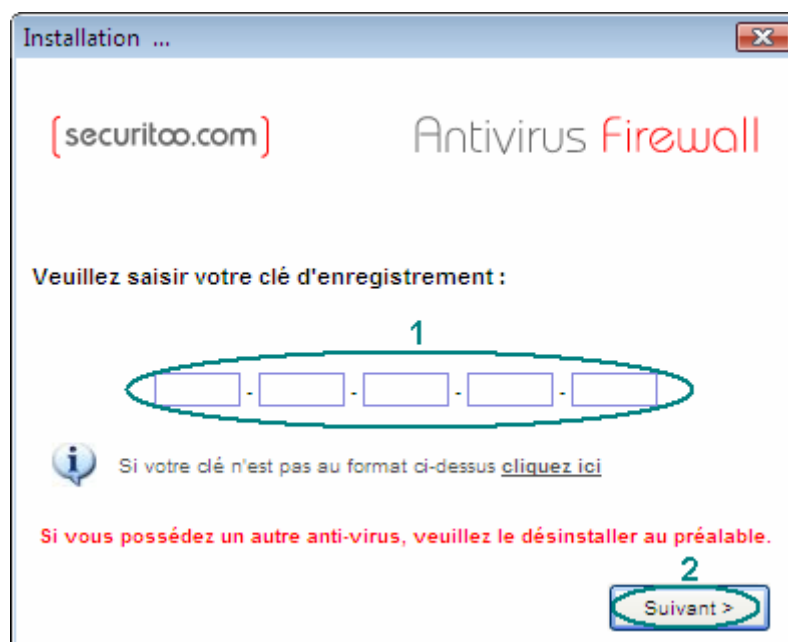


Figure 2 : Clé d'enregistrement

Note : Cette clé se trouve sur le courrier envoyé par Securitoo.

Etape 3 : Si votre clé comporte huit caractères, cliquez sur "cliquez ici". Sinon rendez-vous à [l'étape 6](#).

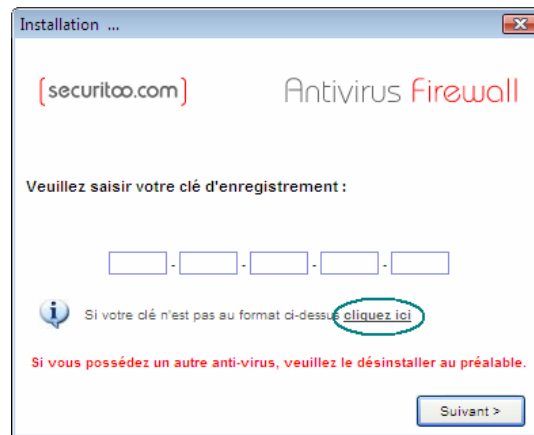


Figure 3 : Clé d'enregistrement d'un autre type

Etape 4 : Saisissez alors votre clé d'enregistrement (1), puis cliquez sur le bouton **Suivant >** (2).



Figure 4 : Clé d'enregistrement V1

Etape 5 : Si la clé entrée est une clé provenant de l'Antivirus version 1 ou une clé provenant de l'AntiVirus Firewall V2, une nouvelle clé pour la version 5 vous sera attribuée. La fenêtre suivante apparaît alors avec votre nouvelle clé. Cliquez sur le bouton **Suivant >** pour continuer l'installation.



Figure 5 : Nouvelle clé d'enregistrement

Etape 6 : L'installation se lance. Cliquez sur le bouton **Suivant** >.

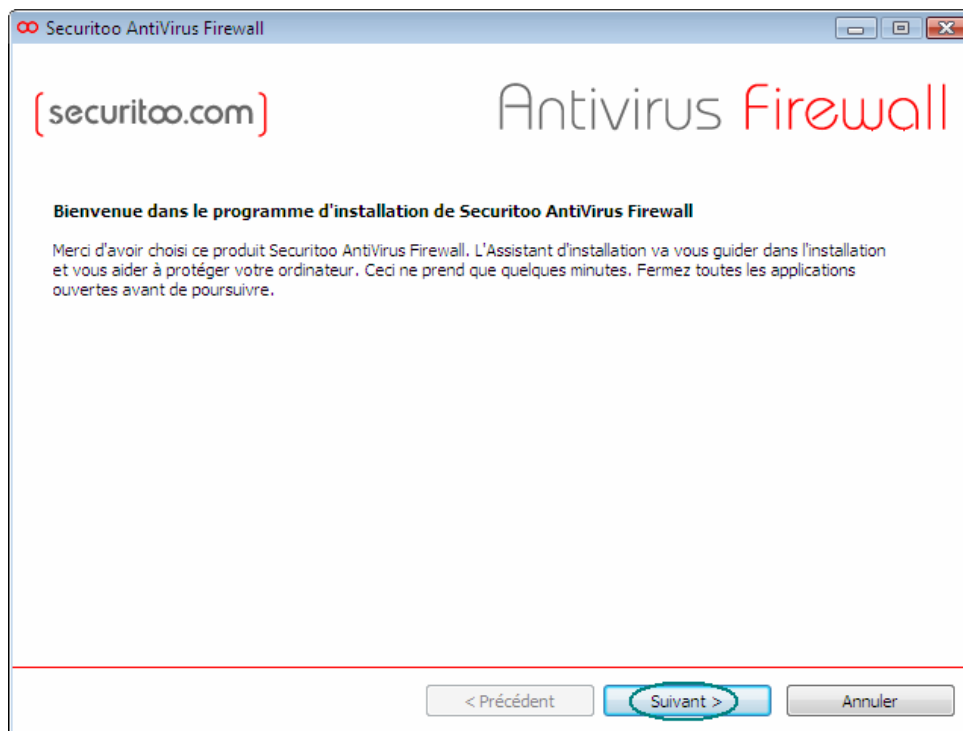


Figure 6 : Lancement de l'installation

Etape 7 : Si vous êtes d'accord avec le contrat, cliquez ensuite sur le bouton **Accepter**.



Figure 7 : Contrat

Etape 8 : Confirmez si nécessaire votre clé d'enregistrement en cliquant sur le bouton **Suivant >**.

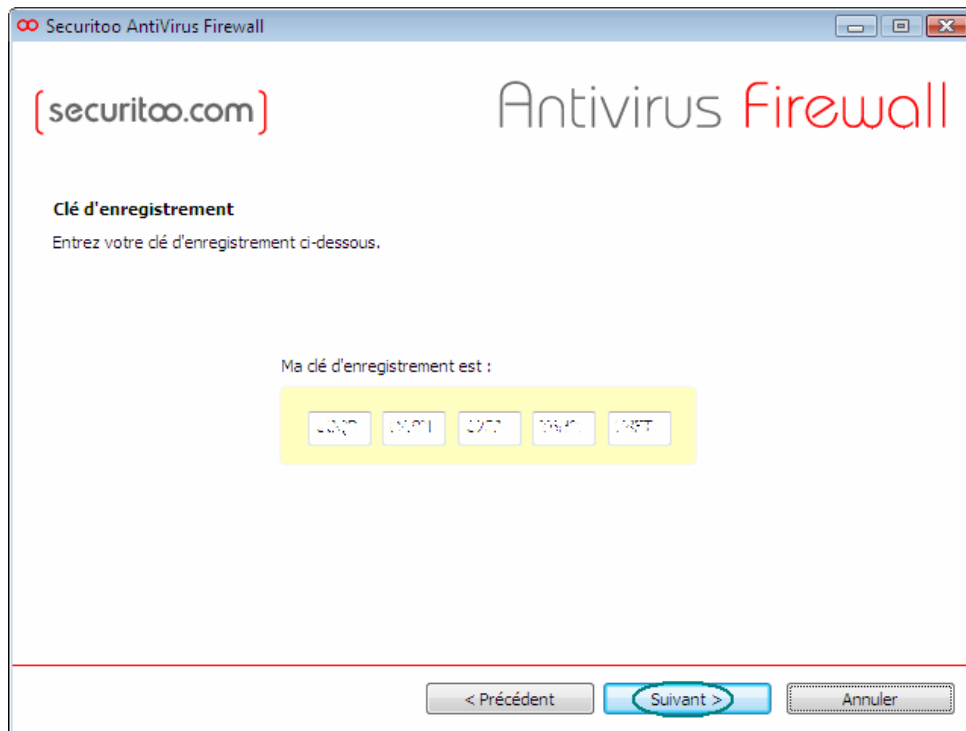


Figure 8 : Confirmation de clé d'enregistrement

Etape 9 : Sur la nouvelle fenêtre, choisissez un emplacement pour l'installation. L'emplacement par défaut est recommandé dans la plupart des cas. Validez l'emplacement en cliquant sur le bouton **Suivant**.

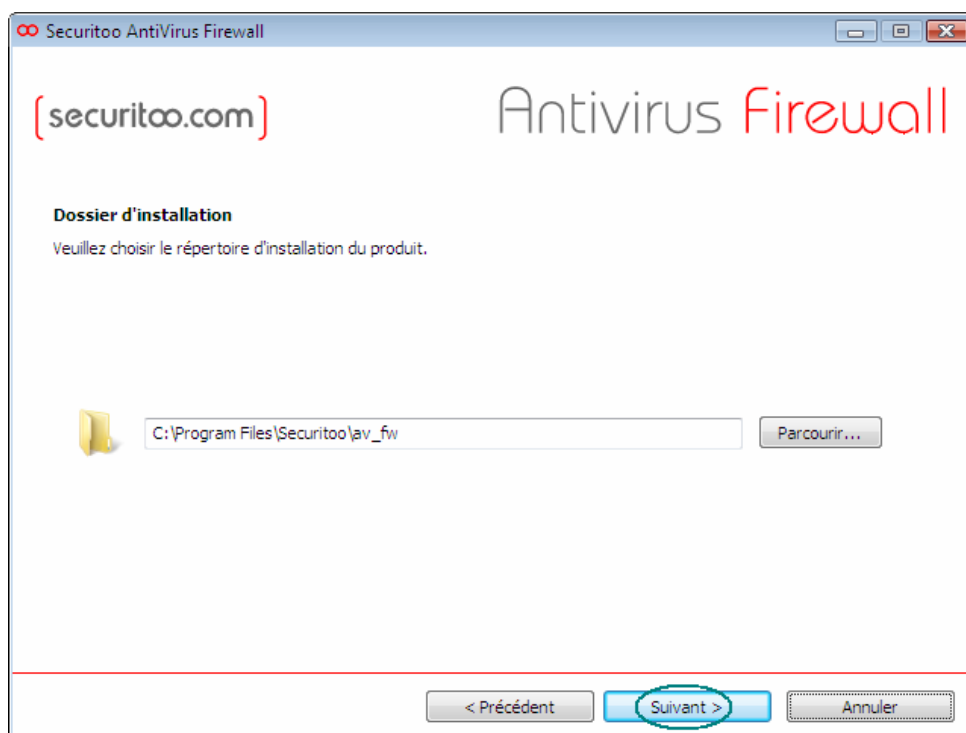


Figure 9 : Choix de l'emplacement

Etape 10 : L'installation est en cours.

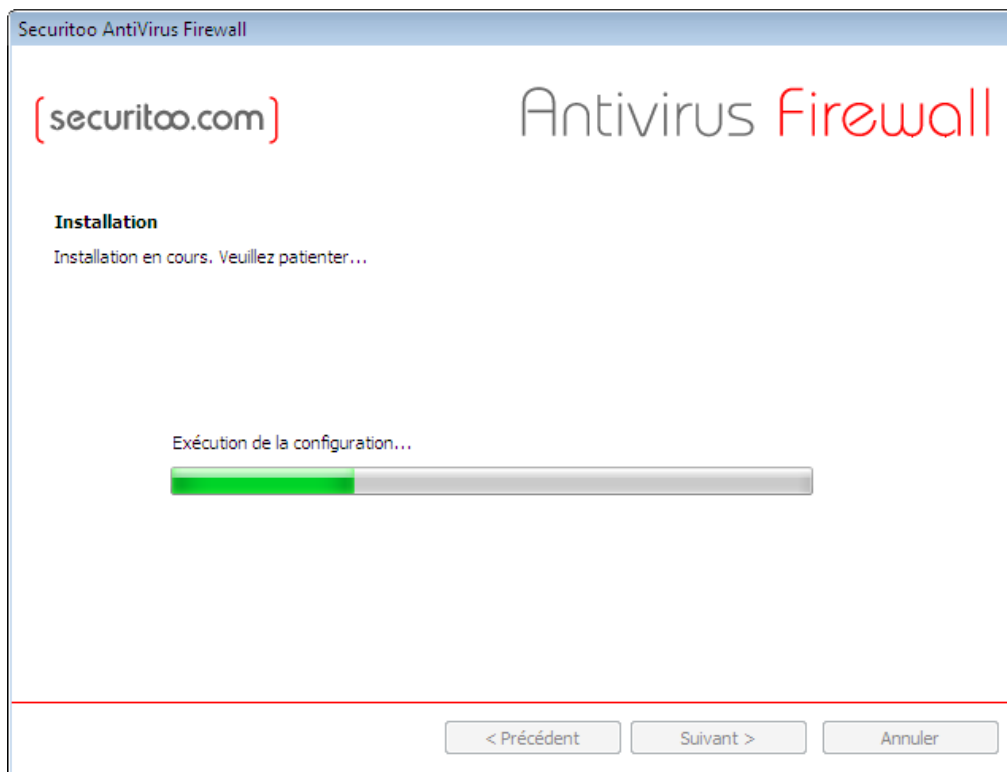


Figure 10 : Installation en cours

Etape 11 : Une fois l'installation terminée, la fenêtre suivante apparaît. Cliquez sur le bouton **Redémarrer**.

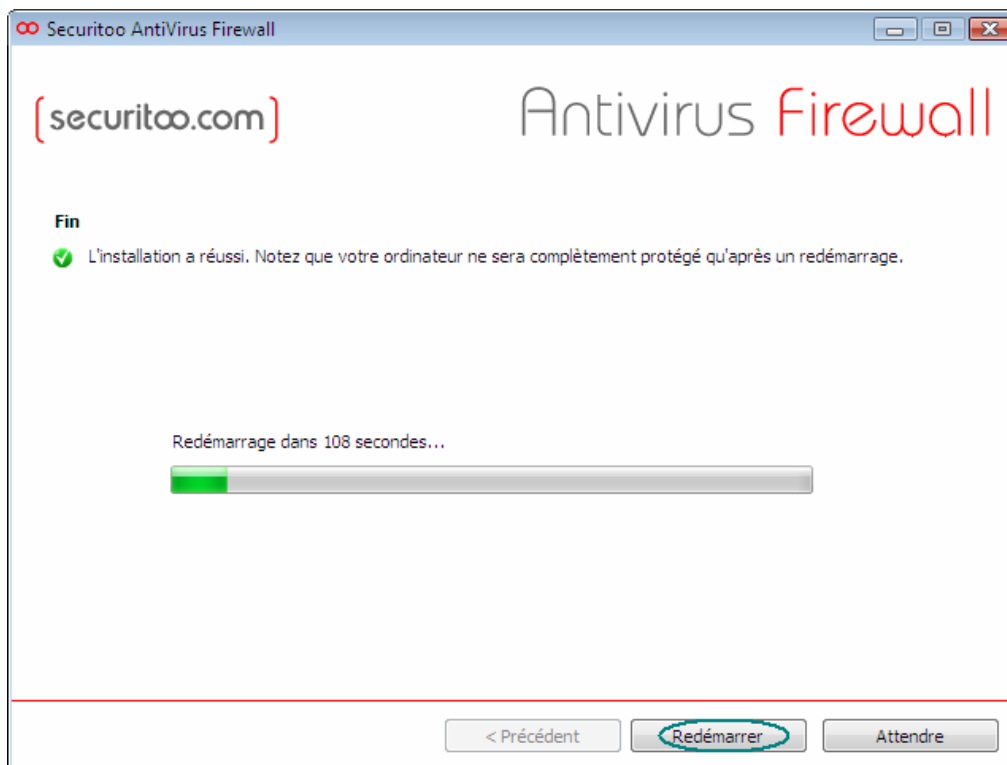


Figure 11 : Redémarrage de l'ordinateur

Etape 12 : La fenêtre suivante apparaît au redémarrage de l'ordinateur. Sélectionnez "Oui, apprenez-m'en plus." (1), puis cliquez sur le bouton **Terminer** (2).

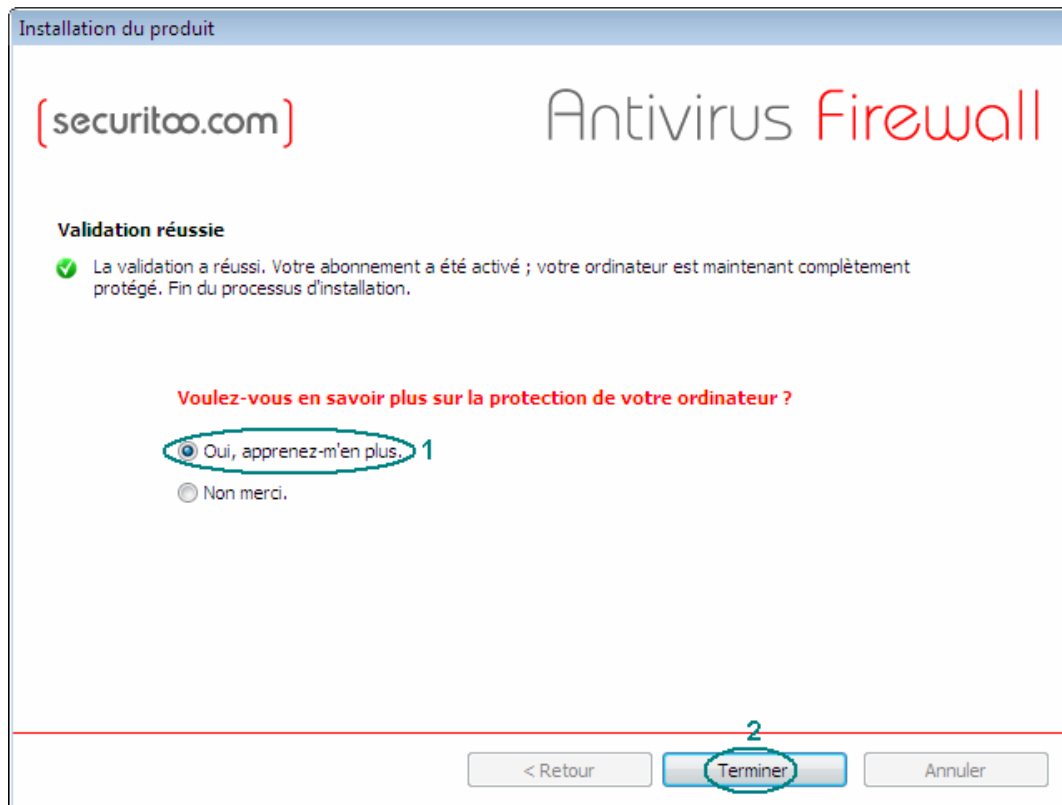


Figure 12 : Installation terminée

Etape 13 : Cliquez sur le bouton **Assistant de démarrage**.

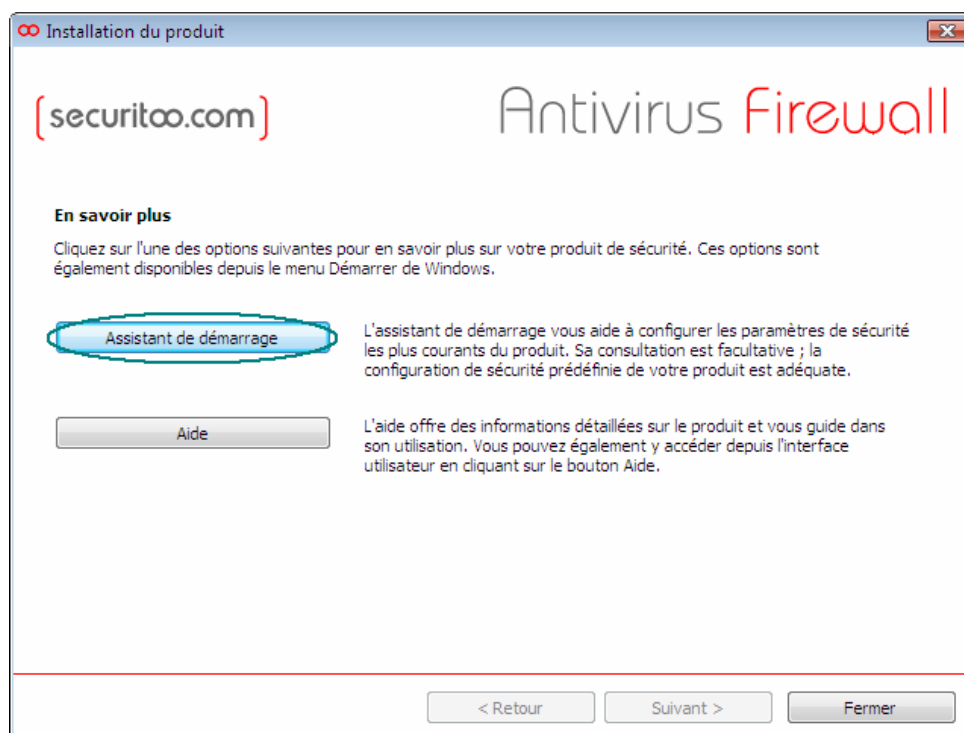


Figure 13 : Assistant de démarrage

B - Configurer l'assistant de démarrage.

Attendez l'affichage de l'assistant de démarrage. Il permet de configurer les applications autorisées et refusées.

Etape 14 : La fenêtre suivante apparaît. Sélectionnez "Oui" (1), puis cliquez sur le bouton **Suivant >** (2).

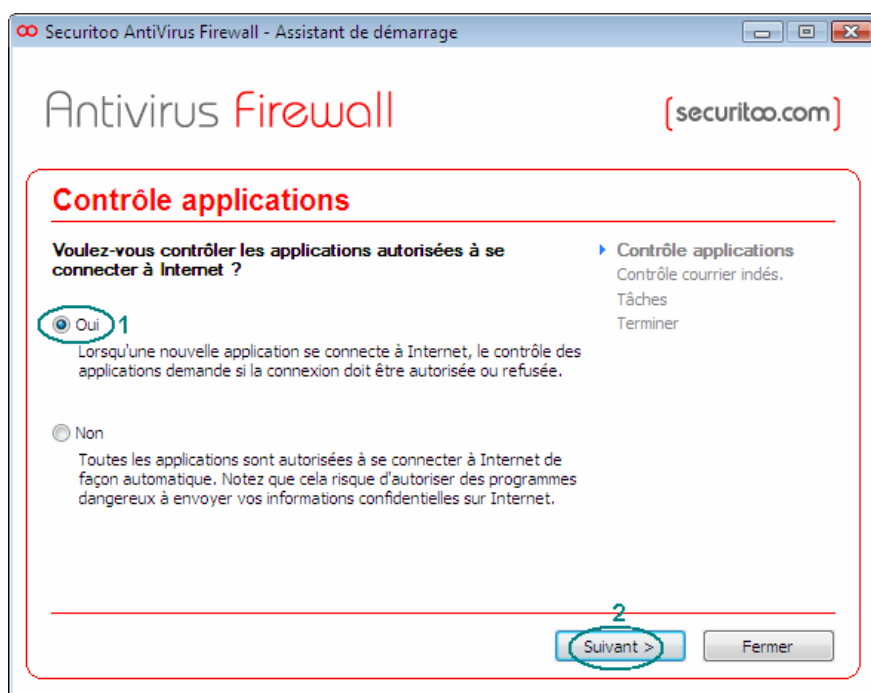


Figure 14 : Contrôle applications

Etape 15 : Cliquez sur le bouton **Suivant >**.

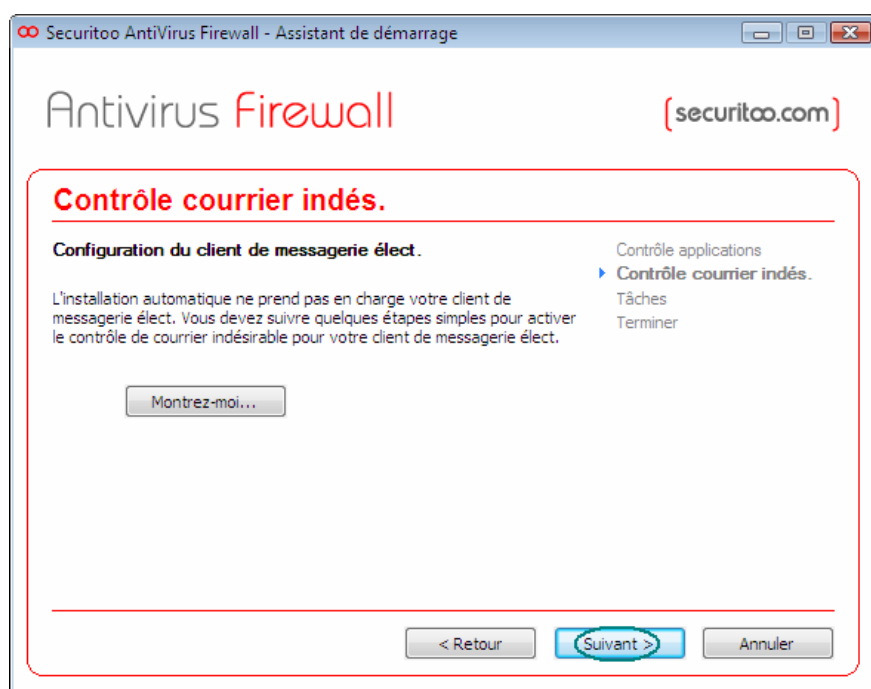


Figure 15 : Courrier indésirable

- Etape 16 : Deux options vous sont proposées :
- "Effectuer analyse complète de l'ordinateur" (1) permet de lancer une analyse des disques durs dès la fermeture de l'assistant de démarrage.
 - "Activer l'analyse hebdomadaire" (2) permet de planifier une analyse des disques durs chaque vendredi.
- Une fois vos options sélectionnées, cliquez sur le bouton **Suivant** > (3).

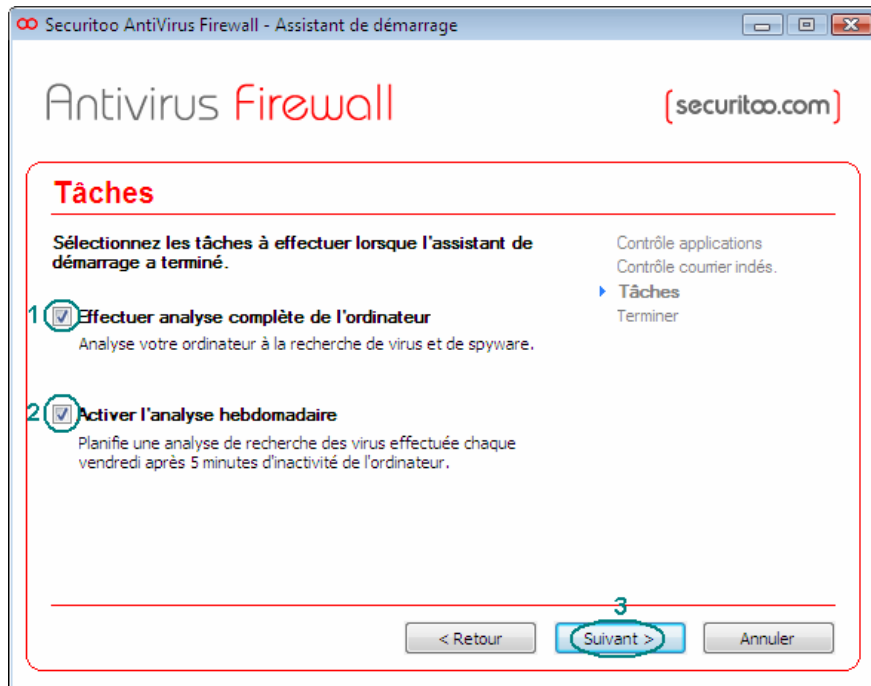


Figure 16 : Tâches

- Etape 17 : Cliquez sur le bouton **Fermer**.



Figure 17 : Tâches

L'Antivirus Firewall version 5 est bien installé et configuré.