

COMMENT INSTALLER LE CONTRÔLE PARENTAL V1

Cette fiche pratique vous guide à installer le Contrôle Parental de Securitoo.

Installer le Contrôle Parental.

Note : Si vous installez Securitoo avec le fichier d'installation téléchargé sur le site www.securitoo.com, double-cliquez sur celui-ci et rendez vous à [l'étape 2](#).

Etape 1 : Insérez le CD-ROM Securitoo dans le lecteur approprié. Patientez quelques secondes pour que la fenêtre suivante s'affiche puis cliquez sur "Installer le logiciel" :

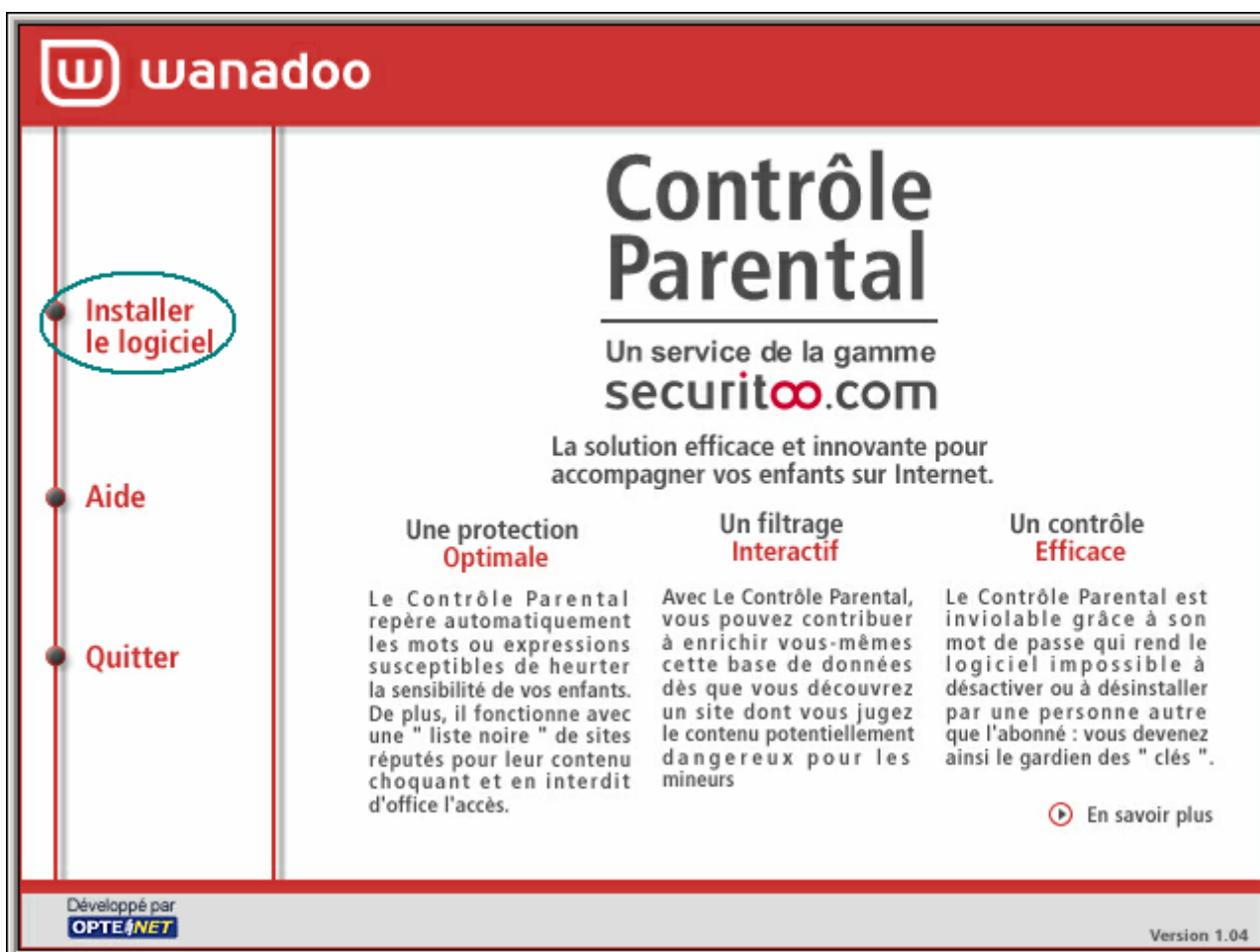


Figure 1 : Interface d'installation

Note : Si cette fenêtre ne s'affiche pas, cliquez sur le menu "Démarrer" de Windows et sélectionnez la commande "Exécuter". Saisissez la lettre de votre lecteur CD-ROM (généralement D) suivie de "INSTALL.EXE" (donc dans la majorité des cas vous taperez « D:\install.exe ») puis validez avec le bouton **OK**.

Etape 2 : Une fenêtre de préparation à l'installation s'ouvre :

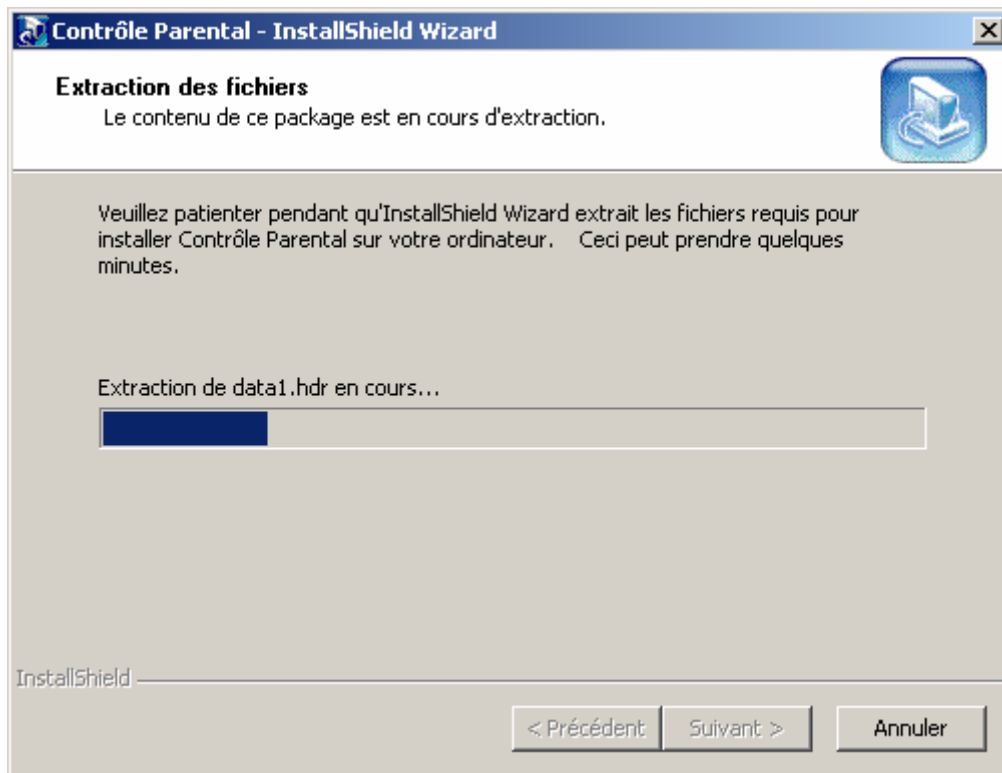


Figure 2 : Préparation de l'installation

Etape 3 : Une fois la préparation terminée, la fenêtre suivante vous permettra de choisir la langue du logiciel, validez en cliquant sur le bouton **OK**.

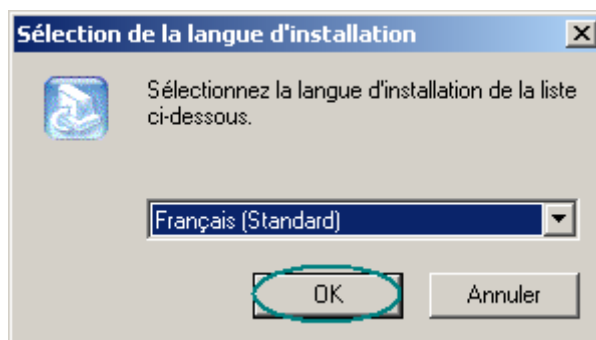


Figure 3 : Fenêtre "Sélection de la langue d'installation"

Etape 4 : Sur la nouvelle fenêtre "Choisissez l'emplacement cible" (l'emplacement par défaut est suffisant dans la plupart des cas), validez l'emplacement en cliquant sur le bouton **Suivant**.

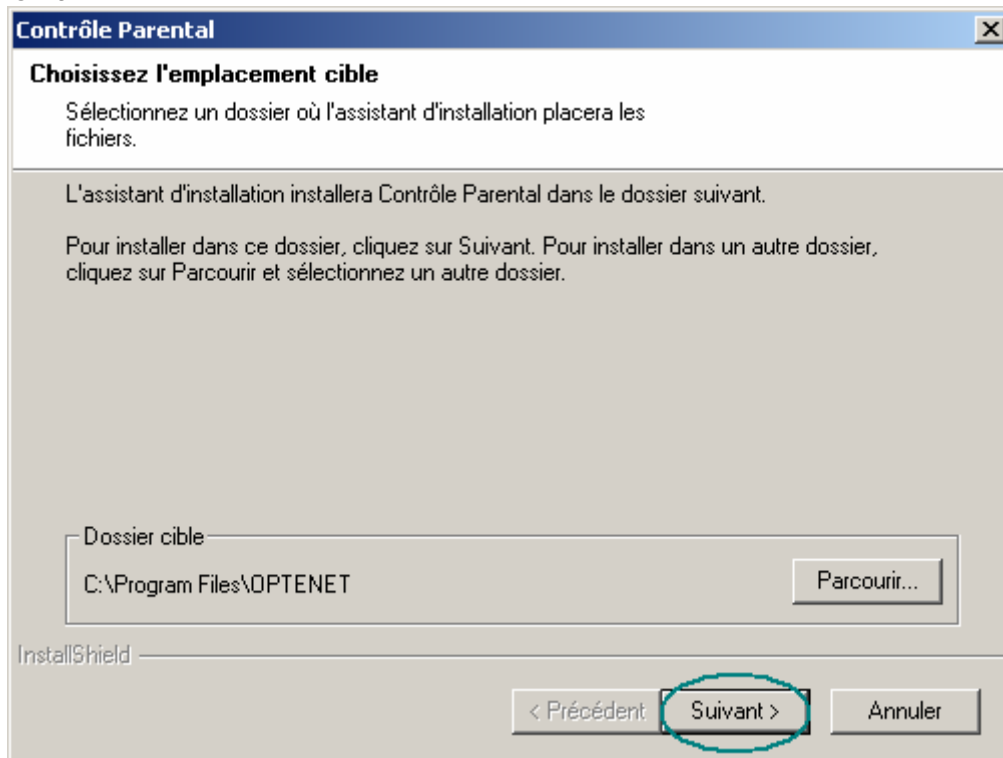


Figure 4 : Choix de l'emplacement d'installation

Note : Vous pouvez modifier l'emplacement en cliquant sur le bouton **Parcourir...**

Etape 5 : La fenêtre d'installation s'ouvre et vous indique la progression de l'installation :

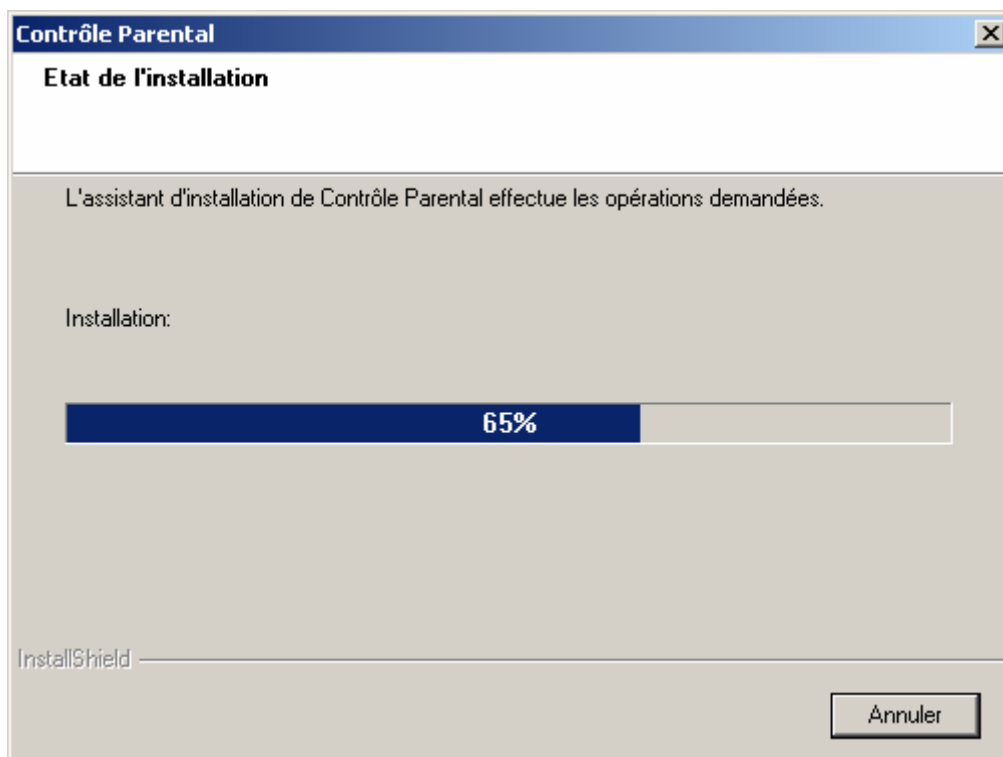


Figure 5 : Progression de l'installation

Etape 6 : A la fin de l'installation, vous obtiendrez la fenêtre suivante. Cliquez sur le bouton **Terminer** :

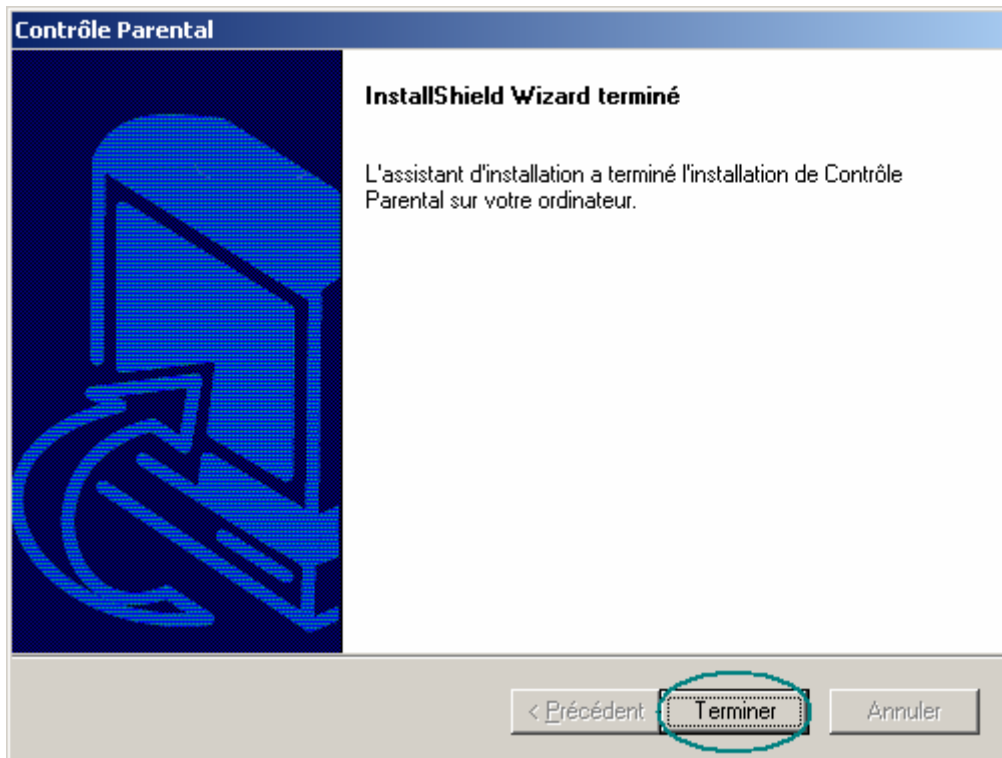


Figure 6 : Fin de l'installation du logiciel

Etape 7 : La fenêtre suivante vous demandera votre clé d'installation : Pour valider votre abonnement, assurez-vous que la connexion à Internet est active. Saisissez votre clé et validez en cliquant sur le bouton **OK**.

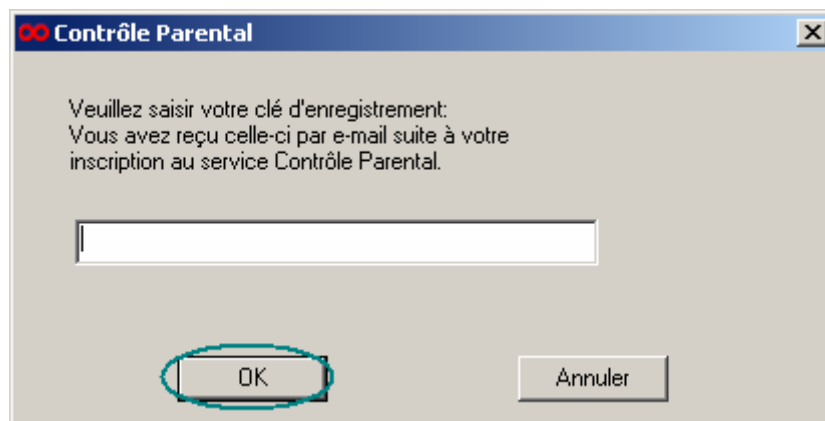


Figure 7 : Demande de la clé d'enregistrement

Note : vous trouverez cette clé sur le courrier envoyé par NordNet.

Etape 8 : Un mot de passe vous sera demandé. C'est un mot de passe personnel (différent du mot de passe fourni par Securitoo) qu'il est important de mémoriser car il vous sera ensuite impossible de le retrouver sur un document ou parmi les données de votre ordinateur. Cliquez ensuite sur le bouton **OK**.

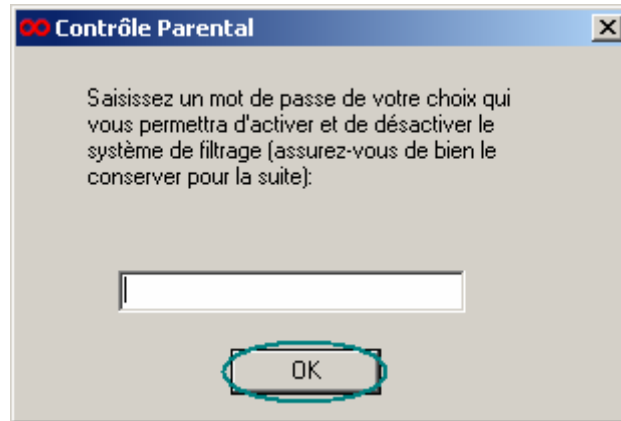


Figure 8 : Demande de mot de passe.

Etape 9 : Le mot de passe vous sera demandé une deuxième fois. Retapez le même mot de passe que précédemment. Validez à nouveau votre mot de passe en cliquant sur le bouton **OK**.

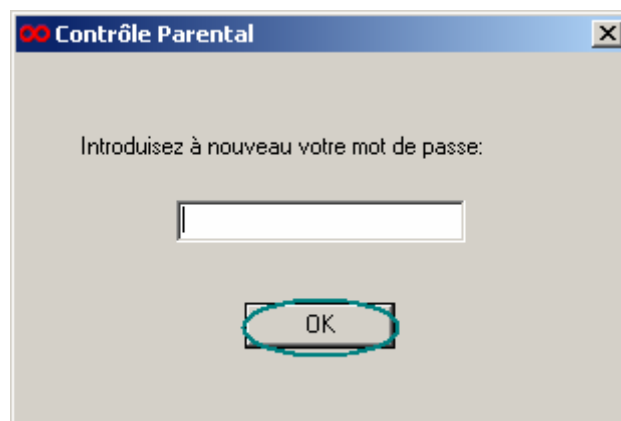


Figure 9 : Confirmation du mot de passe

Note : Afin d'éviter qu'une tierce personne ne puisse prendre connaissance de ce mot de passe, des étoiles apparaîtront à la place des caractères que vous saisissez.

Etape 10 : Pour finaliser l'installation du logiciel Contrôle Parental Securitoo, cliquez sur le bouton **OK**. Votre ordinateur va redémarrer.

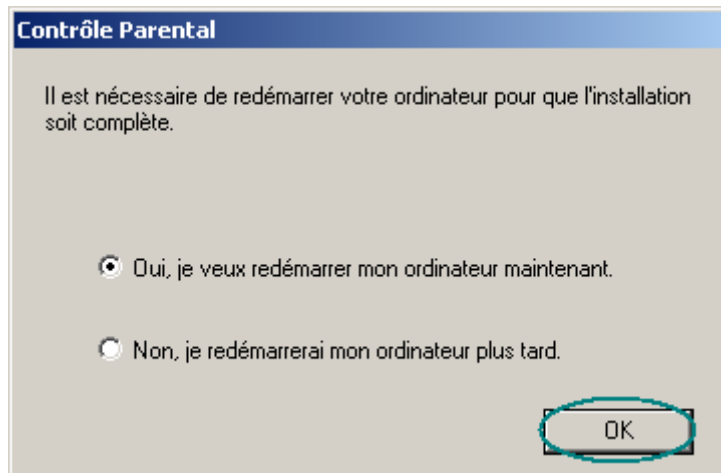


Figure 10 : Demande de redémarrage de l'ordinateur

Notes : Au redémarrage de l'ordinateur, l'icône du Contrôle Parental apparaîtra dans la barre des icônes :



Figure 11 : Contrôle Parental activé