

## INSTALLER LE CONTRÔLE PARENTAL V4

Cette fiche pratique vous guide à installer le Contrôle Parental V4.

### Installer le Contrôle Parental V4.

Etape 1 : Pour lancer l'installation, double-cliquez sur le fichier téléchargé nommé "securitoo\_controle\_parental"



Figure 1 : Fichier

Etape 2 : La fenêtre suivante apparaît. Cliquez sur le bouton **Exécuter**.

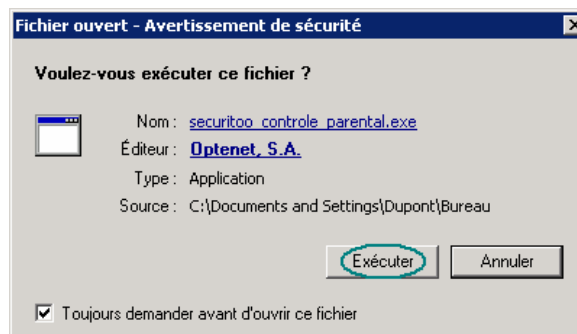


Figure 2 : Exécuter

Etape 3 : Patientez durant la préparation de l'installation.

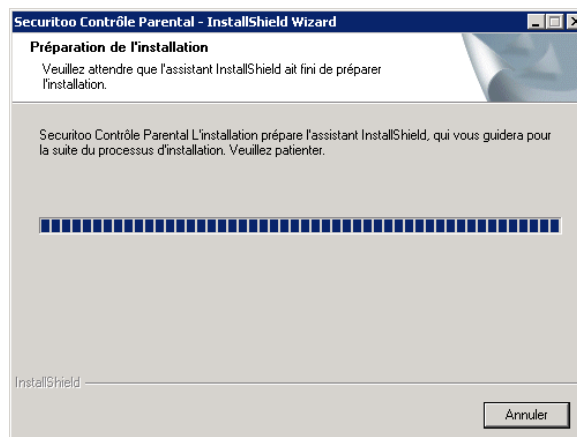
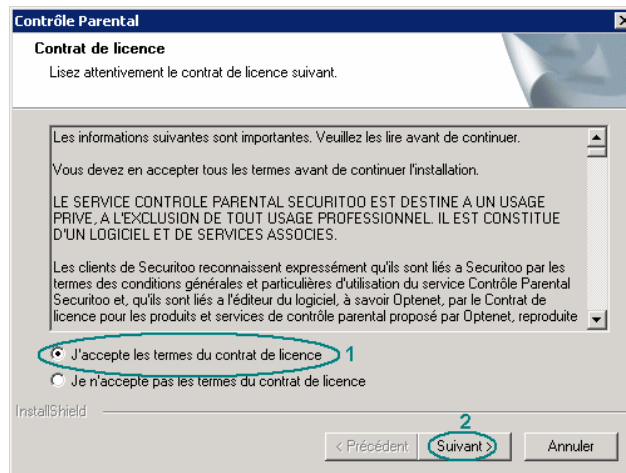


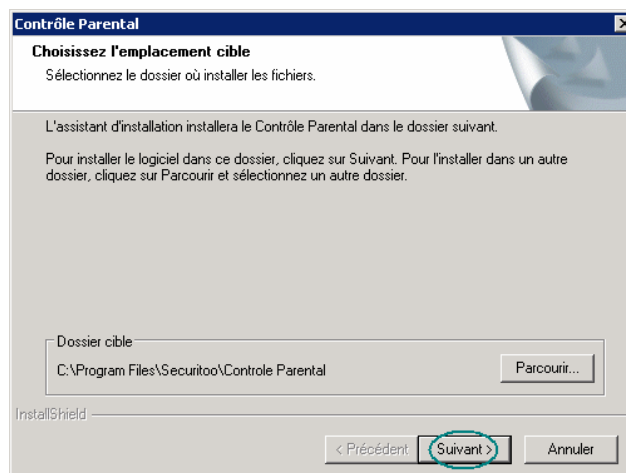
Figure 3 : Préparation

**Etape 4 :** La fenêtre du contrat apparaît. Sélectionnez "J'accepte les termes du contrat de licence" et cliquez sur le bouton **Suivant > (2)**.



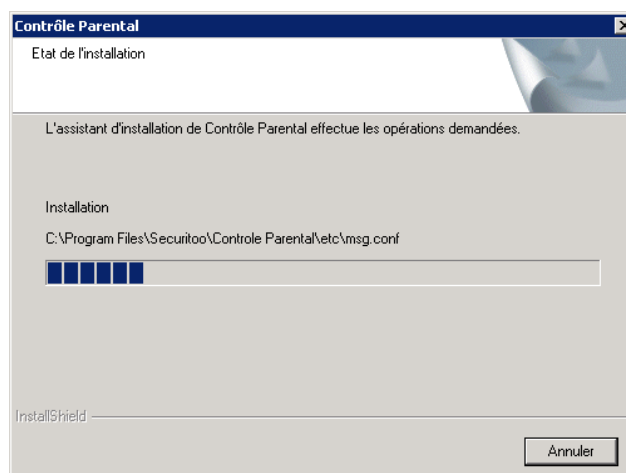
**Figure 4 : Contrat**

**Etape 5 :** Sur la nouvelle fenêtre nommée "Choisissez l'emplacement cible", validez en cliquant sur le bouton **Suivant >**.



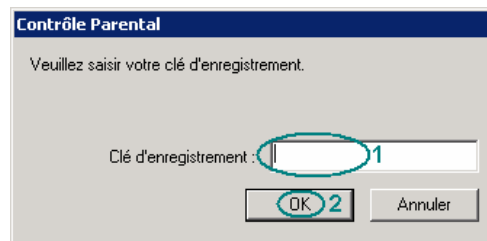
**Figure 5 : Dossier d'installation**

**Etape 6 :** L'installation est en cours.



**Figure 6 : Installation en cours**

**Etape 7 :** La fenêtre suivante vous demande votre clé d'enregistrement. Saisissez la (1) et validez en cliquant sur le bouton **OK** (2).

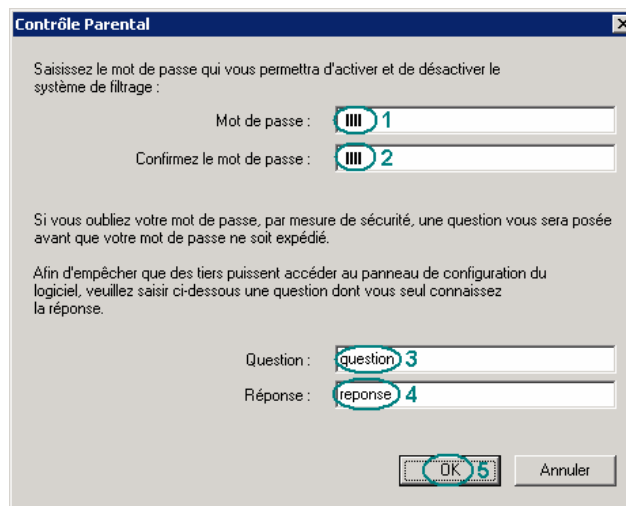


**Figure 7 : Clé d'enregistrement**

**Note :** Vous trouverez cette clé sur le courrier envoyé par NordNet.

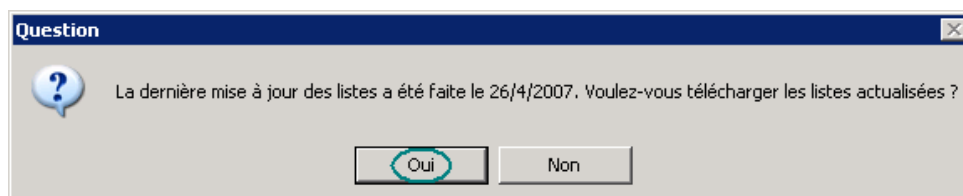
**Etape 8 :** Un mot de passe vous sera demandé (1). **Attention !** Ce mot de passe est personnel et donc différent du mot de passe qui vous a été fourni par Securitoo pour vous identifier sur votre espace abonné. Il est donc important de le mémoriser car il est impossible de le retrouver sur un document ou parmi les données de votre ordinateur. Saisissez une seconde fois ce mot de passe afin de le confirmer (2).

Choisissez ensuite une question que le Contrôle Parental vous posera en cas d'oubli du mot de passe (3). Choisissez une question dont vous êtes sûr de connaître la réponse. Saisissez ensuite la réponse à la question (4), réponse que vous serez amené à donner si la question vous est posée (**ex** : Question : Quel est le nom de jeune fille de maman / Réponse : Dupont). Cliquez maintenant sur le bouton **OK** (5) pour valider les informations.



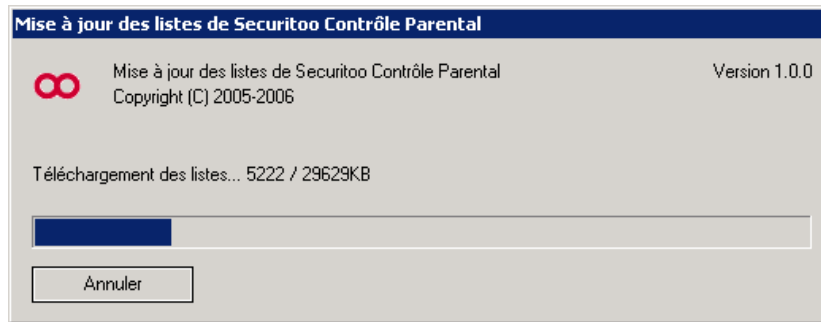
**Figure 8 : Mot de passe**

**Etape 9 :** Lorsque la fenêtre suivante apparaît, cliquez sur le bouton **Oui**.



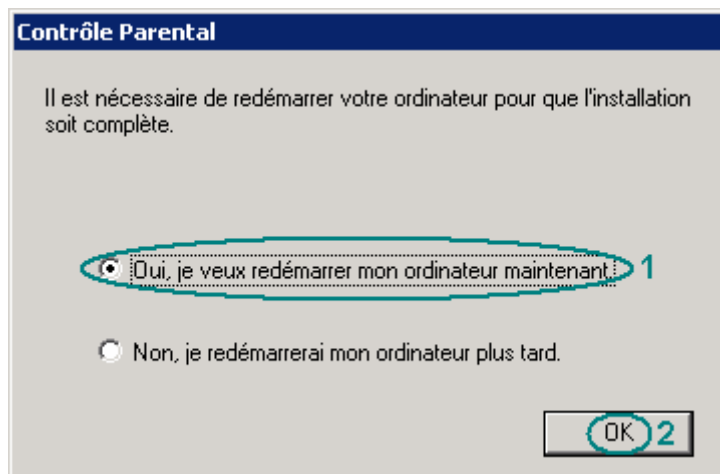
**Figure 9 : Mises à jour**

Etape 10 : Le téléchargement des mises à jour des listes du Contrôle Parental s'effectue.



**Figure 10 : Mises à jour en cours**

Etape 11 : Pour finaliser l'installation du Contrôle Parental, sélectionnez "Oui, je veux redémarrer mon ordinateur maintenant" (1), puis cliquez sur le bouton **OK** (2).



**Figure 11 : Redémarrer**

Au redémarrage de votre ordinateur, le Contrôle Parental V4 est installé.