

COMMENT INSTALLER LE CONTRÔLE PRO

Cette fiche pratique vous guidera pour installer le Contrôle Pro de Securitoo.

Installation du Contrôle Pro.

Note : Si vous installez Securitoo avec le fichier d'installation que vous avez téléchargé sur le site www.securitoo.com, rendez vous à [l'étape 3](#).

Etape 1 : Insérez le CD-ROM Securitoo dans le lecteur approprié. Patientez quelques secondes pour que la fenêtre suivante s'affiche puis cliquez sur "Installation" :



Figure 1 : Interface d'installation

Note : Si cette fenêtre ne s'affiche pas, cliquez sur le bouton "Démarrer" de Windows et sélectionnez la commande "Exécuter". Saisissez la lettre de votre lecteur CD-ROM (généralement D:) suivie de "INSTALL.EXE" (donc dans la majorité des cas vous taperez « D:\install.exe ») puis validez avec le bouton **OK**.

Etape 2 : Pour lancer l'installation, cliquez sur le bouton **Installer le logiciel**.

securitoo.com

Contrôle Pro

Présentation Installation Documentation / Aide

1 Désinstallez tout logiciel de filtrage d'adresses Internet (contrôle parental, contrôle de la navigation sur Internet, contrôle pro) déjà en place sur votre PC.

Pourquoi ? → [Cliquez ici](#)

Comment faire ? → [Cliquez ici](#)

2 Munissez-vous de votre clé d'enregistrement

Où se trouve ma clé d'enregistrement ? → [Cliquez ici](#)

3 Lancez l'installation de Securitoo Contrôle Pro en cliquant sur le bouton ci-dessous :

Installer le logiciel

Version 1.x

Figure 2 : Lancer l'installation

Etape 3 : Sur la nouvelle fenêtre nommée "Choisissez l'emplacement cible", validez en cliquant sur le bouton **Suivant**.

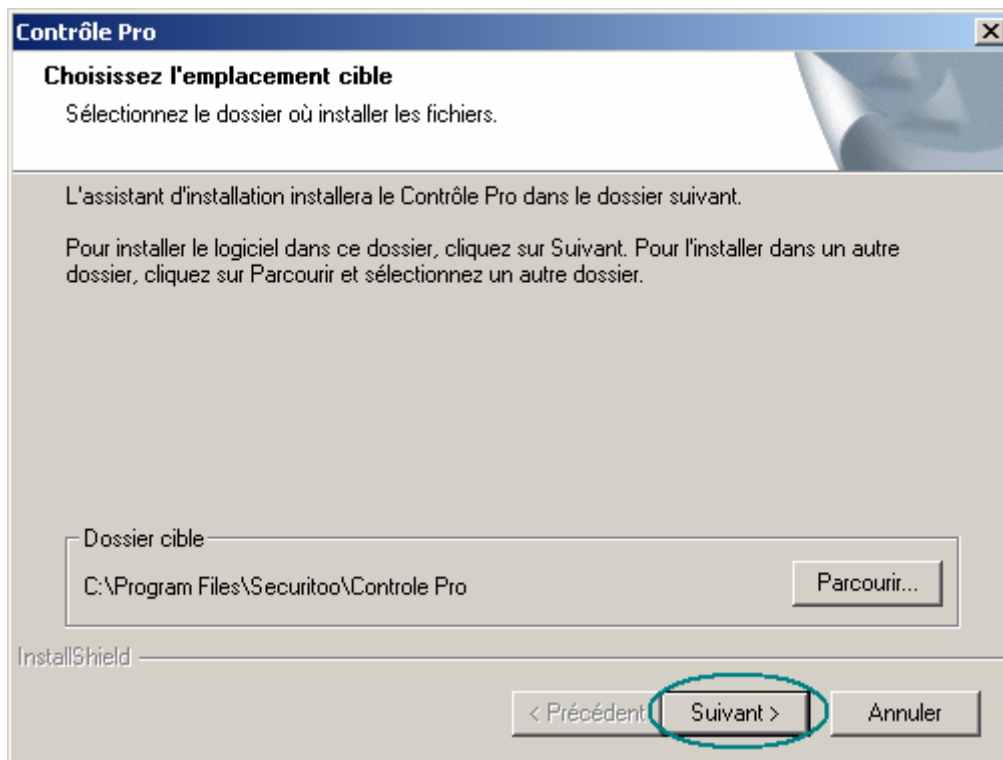


Figure 3 : Emplacement de l'installation

Note : Vous pouvez modifier l'emplacement en cliquant sur le bouton **Parcourir...**

Etape 4 : La fenêtre d'installation s'ouvre et vous indique la progression de l'installation :

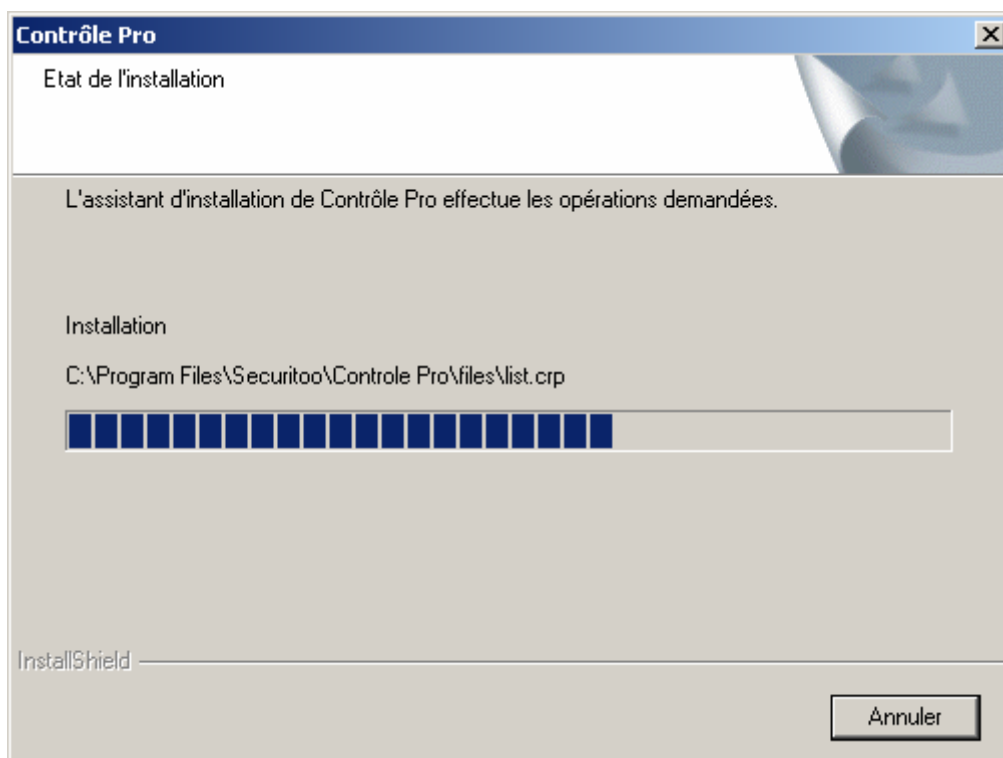


Figure 4 : Progression de l'installation

Etape 5 : Si vous êtes d'accord avec le contrat, cliquez sur le bouton **Accepter**.

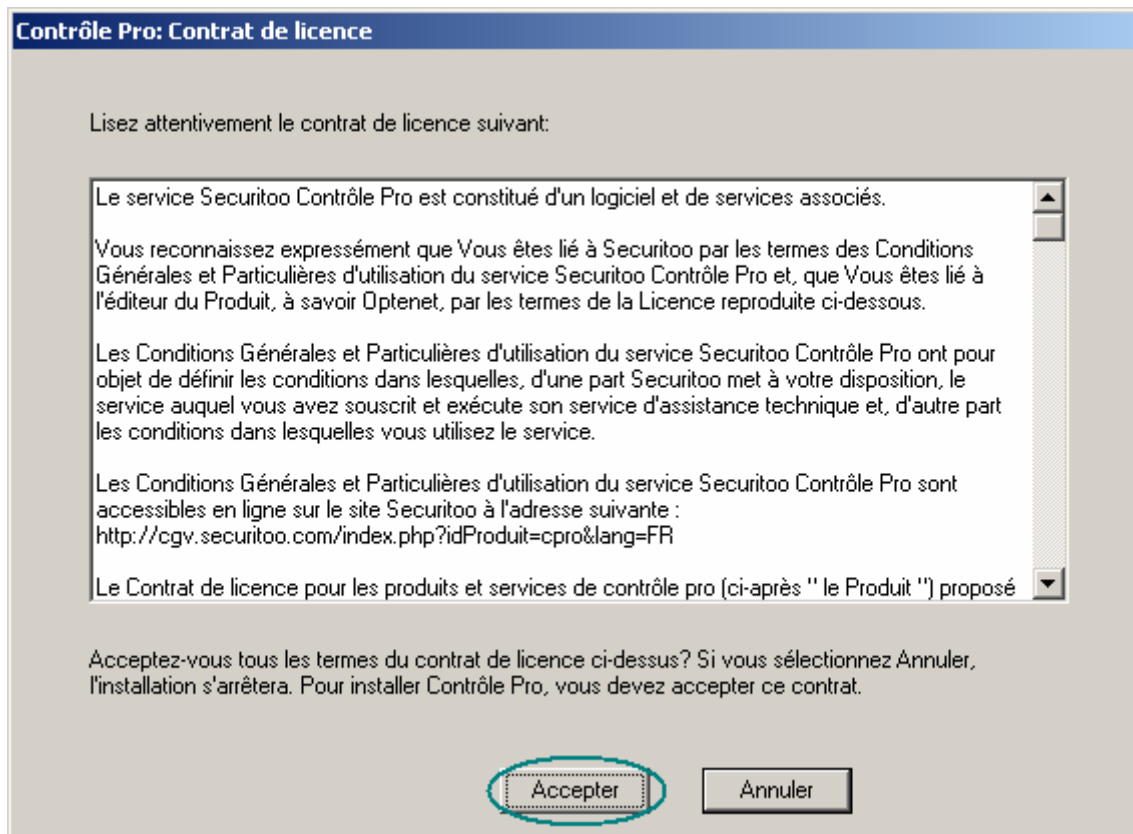


Figure 5 : Contrat de licence

Etape 6 : La fenêtre suivante vous demande votre clé d'enregistrement. Saisissez la (1) et validez en cliquant sur le bouton **OK (2)**.

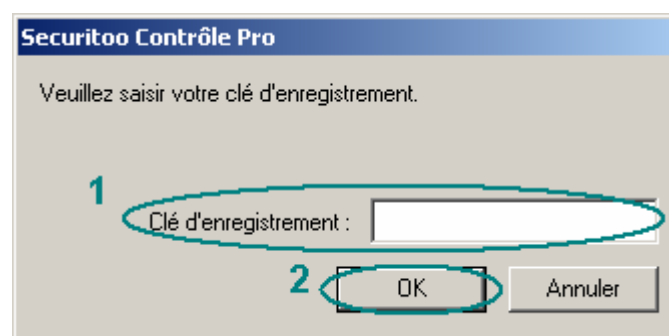
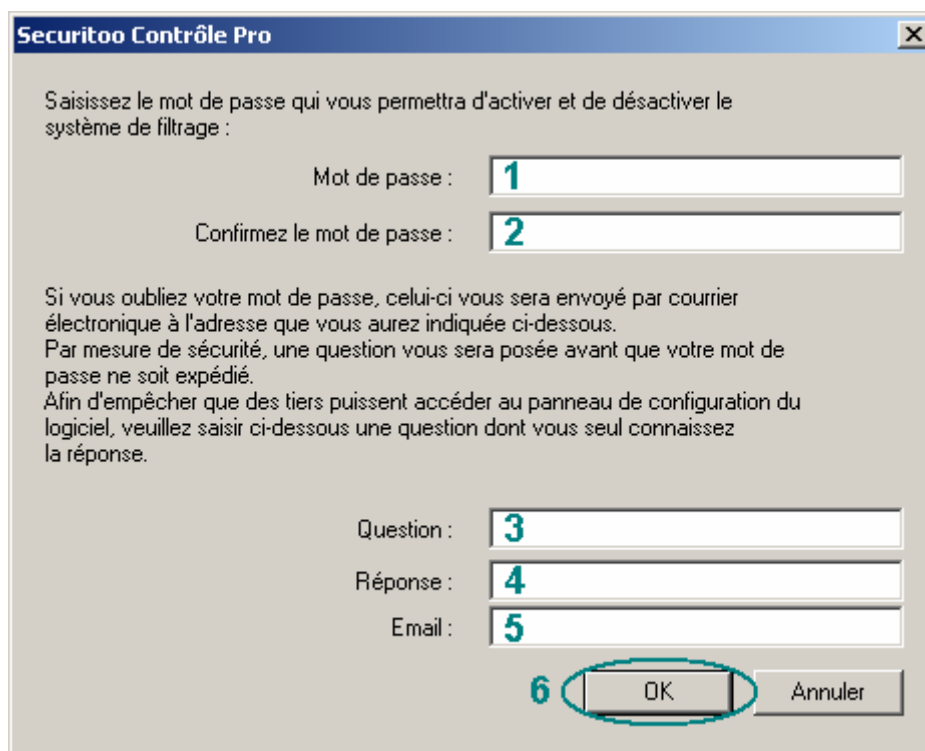


Figure 6 : Clé d'enregistrement

Note : Vous trouverez cette clé sur le courrier envoyé par Securitoo.

Etape 7 : Un mot de passe vous sera demandé (1). **Attention !** Ce mot de passe est personnel et donc différent du mot de passe qui vous a été fourni par Securitoo pour vous identifier sur votre espace abonné. Il est donc important de le mémoriser car il vous sera ensuite impossible de le retrouver sur un document ou parmi les données de votre ordinateur. Saisissez une seconde fois ce mot de passe afin de le confirmer (2).

Choisissez ensuite une question que le contrôle pro vous posera en cas d'oubli du mot de passe (3). Choisissez une question dont vous êtes sûr de connaître la réponse. Saisissez ensuite la réponse à la question (4), réponse que vous serez amené à donner si la question vous est posée (**ex** : Question : Quel est le nom de jeune fille de Maman / Réponse : Dupont). Saisissez votre adresse Email (5). Si vous avez correctement répondu à la question, le mot de passe du contrôle pro vous sera envoyé à cette adresse Email. Cliquez maintenant sur le bouton **OK** (6) pour valider les informations.



The image shows a dialog box titled "Securitoo Contrôle Pro". It contains the following fields and instructions:

- Instruction: "Saisissez le mot de passe qui vous permettra d'activer et de désactiver le système de filtrage :"
- Field: "Mot de passe : 1" (with a red '1' in the input box)
- Field: "Confirmez le mot de passe : 2" (with a red '2' in the input box)
- Text: "Si vous oubliez votre mot de passe, celui-ci vous sera envoyé par courrier électronique à l'adresse que vous aurez indiquée ci-dessous. Par mesure de sécurité, une question vous sera posée avant que votre mot de passe ne soit expédié. Afin d'empêcher que des tiers puissent accéder au panneau de configuration du logiciel, veuillez saisir ci-dessous une question dont vous seul connaissez la réponse."
- Field: "Question : 3" (with a red '3' in the input box)
- Field: "Réponse : 4" (with a red '4' in the input box)
- Field: "Email : 5" (with a red '5' in the input box)
- Buttons: "6 OK" (with a red '6' and a red circle around the button) and "Annuler"

Figure 7 : Mot de passe

Note : Afin d'éviter qu'une tierce personne ne puisse prendre connaissance de ce mot de passe, des symboles apparaîtront à la place des caractères que vous saisissez.

Etape 8 : Pour finaliser l'installation du logiciel Contrôle Pro Securitoo, sélectionnez "Oui, je veux redémarrer mon ordinateur maintenant" (1), puis cliquez sur le bouton **OK** (2).

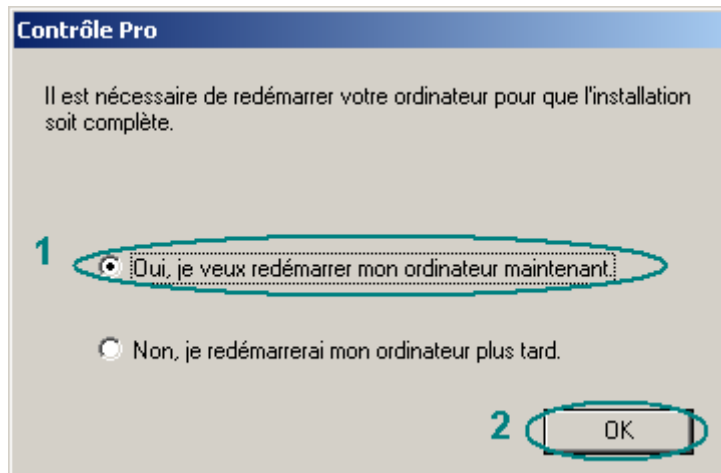


Figure 8 : Demande de redémarrage de l'ordinateur