

MIGRER VERS LA DERNIERE VERSION DU CONTROLE PARENTAL

Cette fiche pratique vous guide dans la migration vers la dernière version du Contrôle Parental.

La fiche pratique suivante est composée de 3 parties :

- [A - Configuration minimale pour le Contrôle Parental](#)
- [B - Télécharger le Contrôle Parental](#)
- [C - Installer le Contrôle Parental](#)

A - Configuration minimale pour le Contrôle Parental V4.

Etape 1 : La configuration requise pour l'installation du Contrôle Parental V4 est la suivante :

- Posséder un PC.
- Système d'exploitation : Windows 98 / Me / 2000 Pro / XP.
- Posséder une connexion Internet.
- Processeur : Pentium III – 400 Mhz.
- 128 Mo de mémoire vive.
- 60 Mo d'espace disponible sur votre disque dur.

B - Télécharger le Contrôle .

Si vous avez déjà téléchargé le fichier, allez à rendez vous à la [partie C](#).

Etape 1 : Rendez-vous sur le site Internet : www.securitoo.com

La fenêtre ci-dessous apparaît. Dans les champs "Nom d'utilisateur" et "Mot de passe" saisissez vos identifiants Securitoo (1).

Cliquez ensuite sur le bouton **OK** (2).



Figure 1 : Espace abonnés

Etape 2 : La fenêtre suivante apparaît. Cliquez sur "Contrôle Parental" (1), puis sur "Boite à outils" (2).

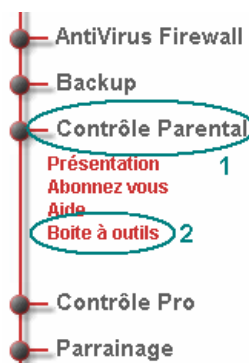


Figure 2 : boite à outils

Etape 3 : La fenêtre ci-dessous apparaît. Cliquez sur "Cliquez ici pour le télécharger" afin de télécharger le Contrôle Parental.

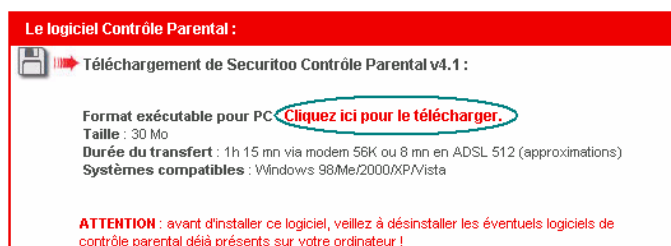


Figure 3 : Téléchargement

Etape 4 : La fenêtre suivante apparaît, cliquez sur le bouton **Enregistrer**.

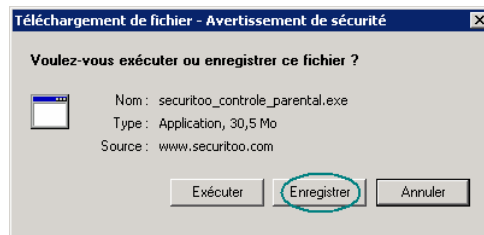


Figure 4 : Téléchargement de fichier

Etape 5 : Sélectionnez le "Bureau" (1) en cliquant dessus sur la partie gauche de la fenêtre, puis cliquez sur le bouton **Enregistrer** (2).

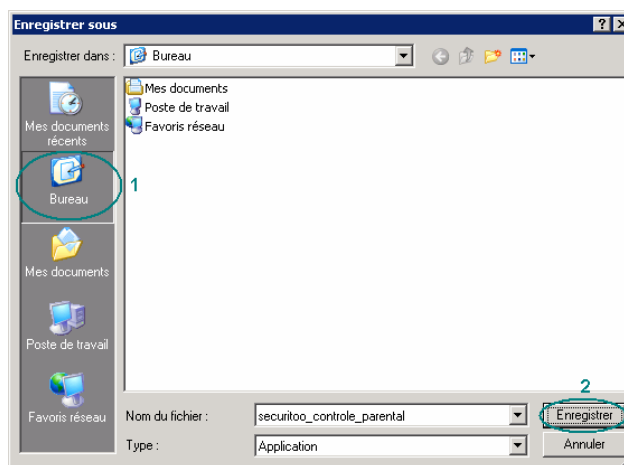


Figure 5 : Enregistrement sur le bureau

Etape 6 : Si la fenêtre suivante s'affiche une fois le téléchargement terminé, cliquez sur le bouton **Fermer**.

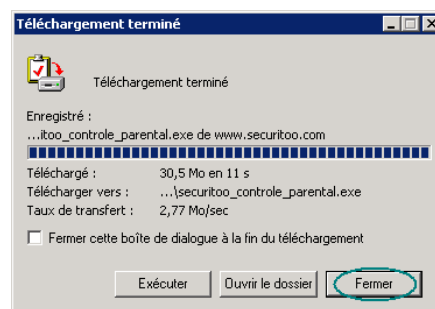


Figure 6 : Fin du téléchargement

C - Installer le Contrôle Parental.

Etape 1 : Pour lancer l'installation, double-cliquez sur le fichier téléchargé nommé "securitoo_controle_parental"



Figure 1 : Fichier

Etape 2 : La fenêtre suivante apparaît. Cliquez sur le bouton **Exécuter**.

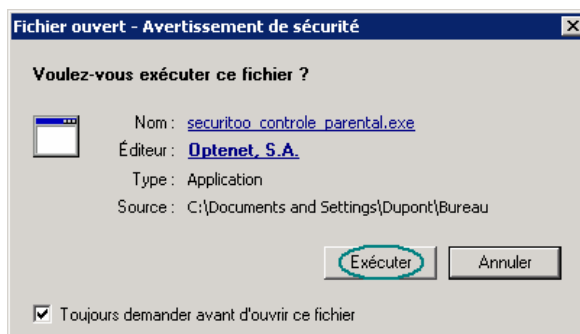


Figure 2 : Exécuter

Etape 3 : Patientez durant la préparation de l'installation.

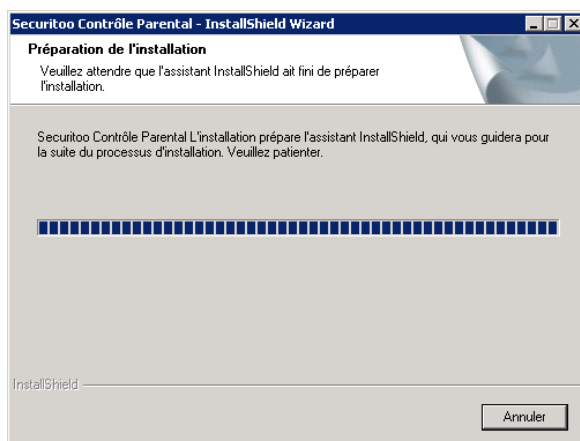


Figure 3 : Préparation

Etape 4 : La fenêtre du contrat apparaît. Sélectionnez "J'accepte les termes du contrat de licence" et cliquez sur le bouton **Suivant >** (2).

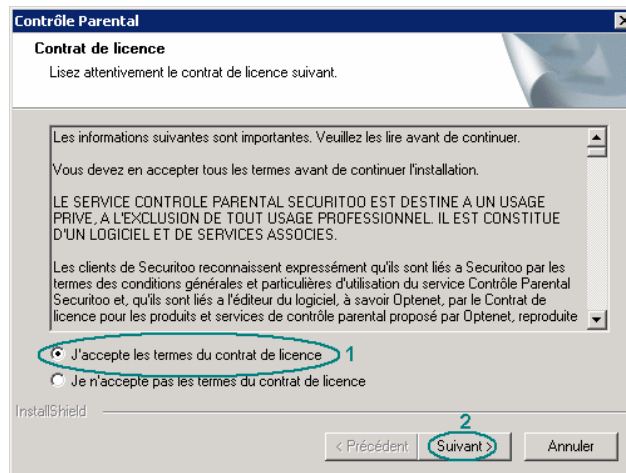


Figure 4 : Contrat

Etape 5 : Sur la nouvelle fenêtre nommée "Choisissez l'emplacement cible", validez en cliquant sur le bouton **Suivant >**.

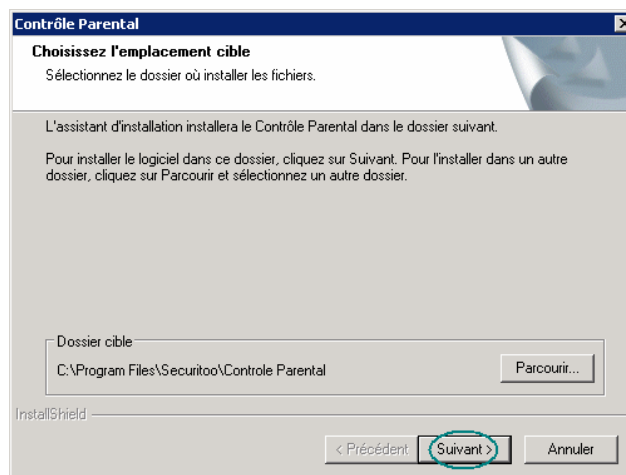


Figure 5 : Dossier d'installation

Etape 6 : L'installation est en cours.

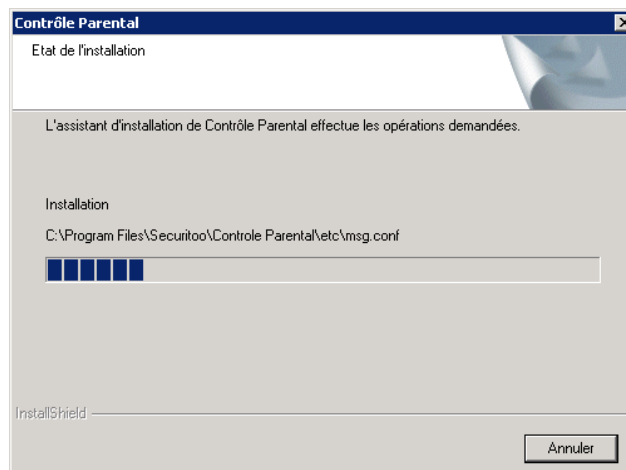


Figure 6 : Installation en cours

Etape 7 : La fenêtre suivante vous demande votre clé d'enregistrement. Saisissez la (1) et validez en cliquant sur le bouton **OK** (2).

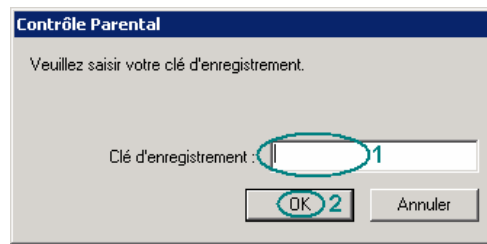


Figure 7 : Clé d'enregistrement

Note : Vous trouverez cette clé sur le courrier envoyé par NordNet.

Etape 8 : Un mot de passe vous sera demandé (1). **Attention !** Ce mot de passe est personnel et donc différent du mot de passe qui vous a été fourni par Securitoo pour vous identifier sur votre espace abonné. Il est donc important de le mémoriser car il est impossible de le retrouver sur un document ou parmi les données de votre ordinateur. Saisissez une seconde fois ce mot de passe afin de le confirmer (2).

Choisissez ensuite une question que le Contrôle Parental vous posera en cas d'oubli du mot de passe (3). Choisissez une question dont vous êtes sûr de connaître la réponse. Saisissez ensuite la réponse à la question (4), réponse que vous serez amené à donner si la question vous est posée (**ex** : Question : Quel est le nom de jeune fille de maman / Réponse : Dupont). Cliquez maintenant sur le bouton **OK** (5) pour valider les informations.

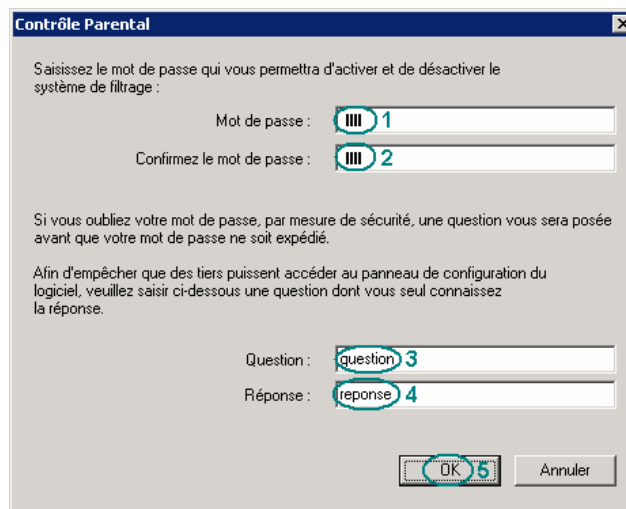


Figure 8 : Mot de passe

Etape 9 : Lorsque la fenêtre suivante apparaît, cliquez sur le bouton **Oui**.

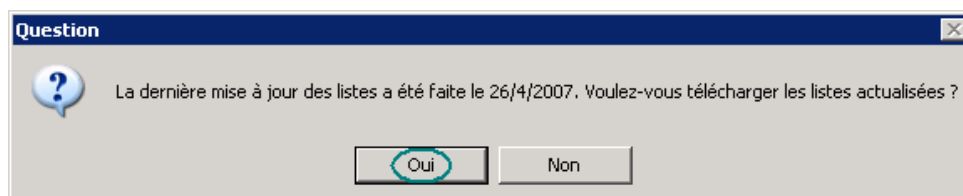


Figure 9 : Mises à jour

Etape 10 : Le téléchargement des mises à jour des listes du Contrôle Parental s'effectue.

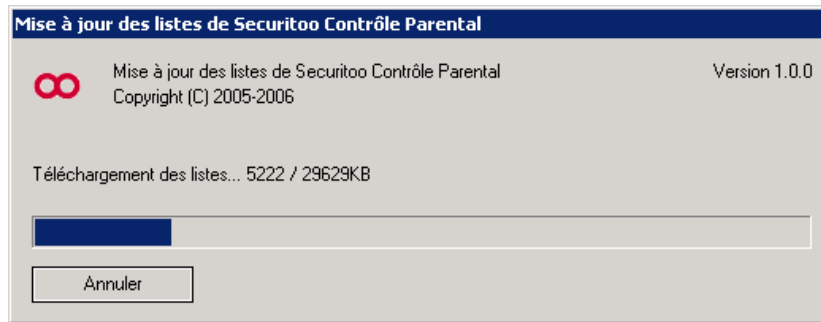


Figure 10 : Mises à jour en cours

Etape 11 : Pour finaliser l'installation du Contrôle Parental, sélectionnez "Oui, je veux redémarrer mon ordinateur maintenant" (1), puis cliquez sur le bouton **OK** (2).

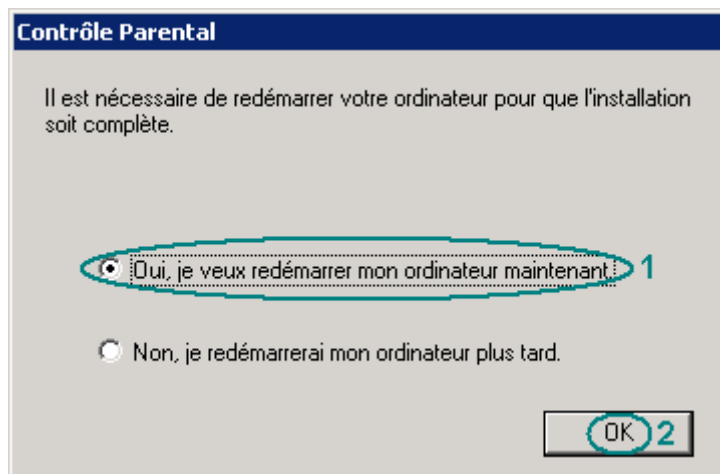


Figure 11 : Redémarrer

Au redémarrage de votre ordinateur, le Contrôle Parental V4 est installé.