

COMMENT OUVRIR DES PORTS TCP OU UDP SOUS SECURITOO ANTI VIRUS FIREWALL V4

Cette fiche pratique vous guide à ouvrir des ports TCP ou UDP émetteur et récepteur dans le parefeu de Securitoo AntiVirus Firewall V4.

Ouvrir des ports TCP ou UDP.

Avant de commencer, prenez connaissance du ou des port(s) à ouvrir.

Dans cette fiche pratique, nous prendrons comme exemple l'ouverture du port TCP 4662 en émetteur et récepteur.

Etape 1 : Cliquez avec le bouton droit de la souris sur l'icône de Securitoo, située en bas à droite à côté de l'heure. Puis cliquez sur "Ouvrir Securitoo Antivirus Firewall".

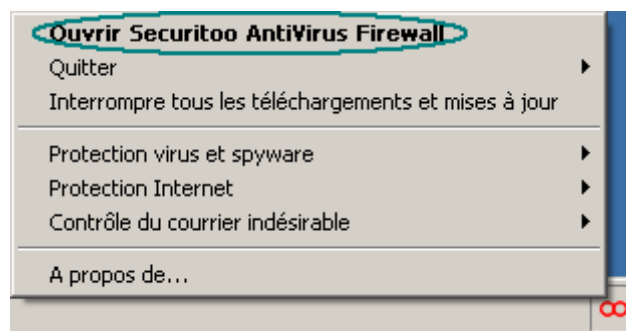



Figure 1 : Ouvrir Securitoo

Note : Si vous êtes sous Windows XP et que l'icône de Securitoo n'apparaît pas dans la barre des tâches, cliquez sur le bouton . L'icône apparaît.

Note : Si vous avez un routeur, ouvrez également les ports sur celui-ci. Pour cela contactez votre fournisseur d'accès Internet ou le revendeur de votre matériel.

Etape 2 : La fenêtre suivante apparaît. Cliquez sur "Paramètres avancés..."



Figure 2 : Paramètres avancés

Etape 3 : Double-cliquez sur "Protection Internet" (1), puis sur "Firewall" (2). Cliquez ensuite sur l'onglet "Services" (3). Enfin cliquez sur le bouton **Ajouter** (4).

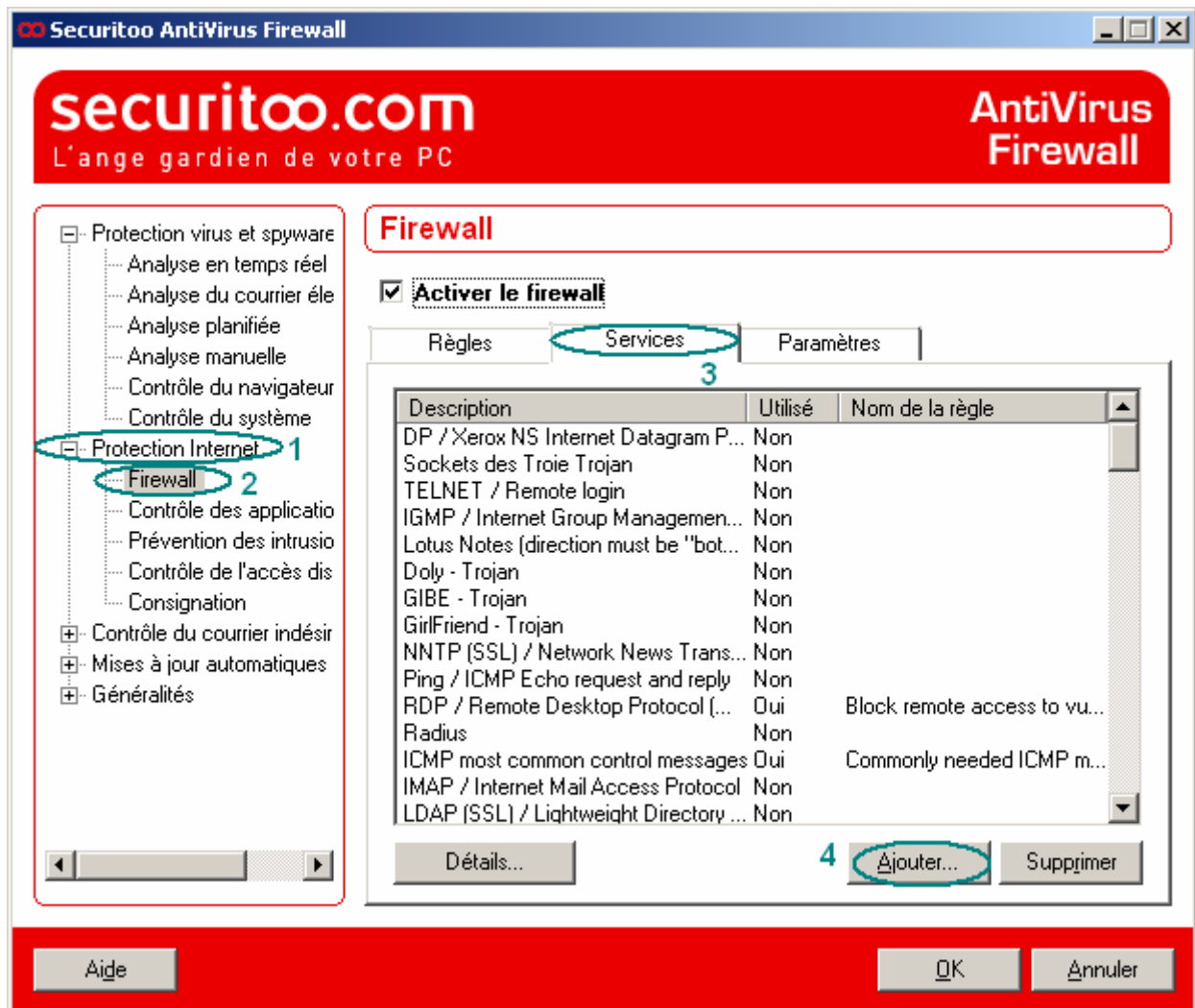


Figure 3 : Ajout d'un service

Etape 4 : La fenêtre suivante apparaît. Dans le champ "Description du service", saisissez "Port TCP" (1). Sélectionnez "TCP(6)" au niveau de "Protocole" (2). Puis cliquez sur le bouton **Modifier...** (3) au niveau de "Ports émetteurs".

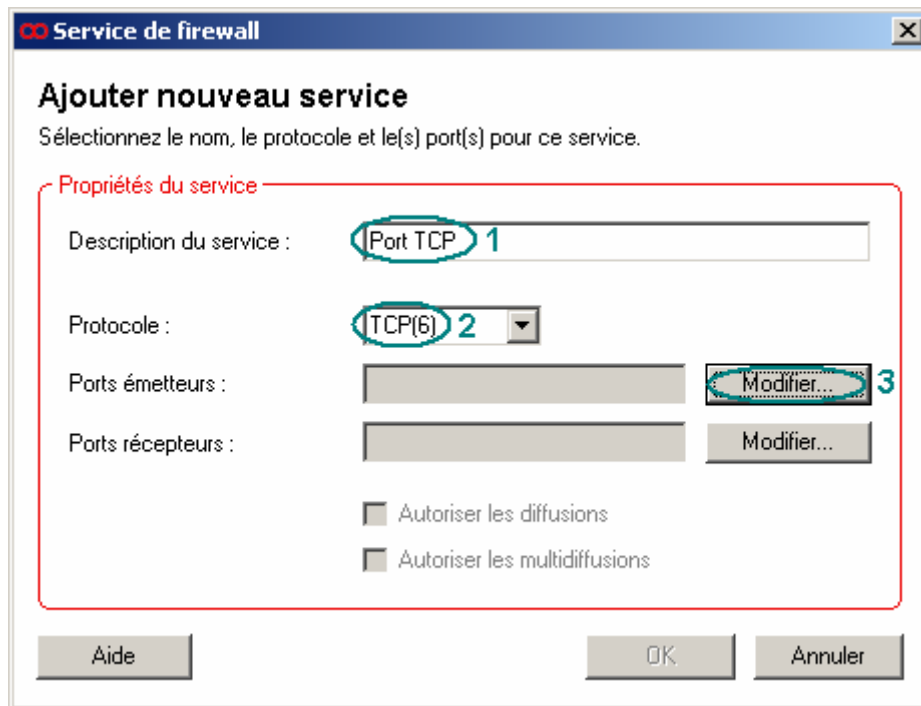


Figure 4 : Description du service

Etape 5 : Saisissez "4662" au niveau de "Unique" (1), puis cliquez sur le bouton **Ajouter à la liste** (2)

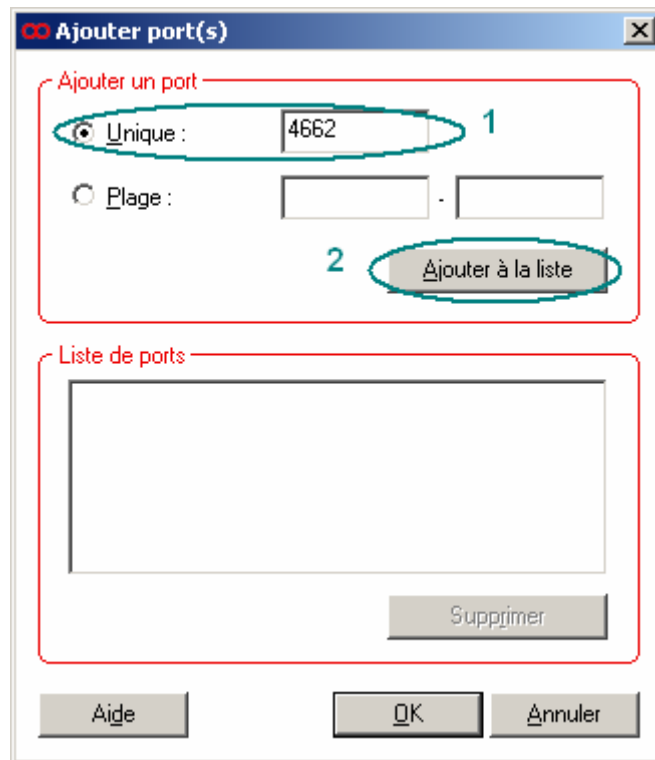


Figure 5 : Ajouter un port

Note : Si vous avez plusieurs ports à ouvrir renouvelez la manipulation.

Note : Si vous avez une plage de ports à ouvrir, cochez "Plage" puis cliquez sur le bouton **Ajouter à la liste**.

Etape 6 : Cliquez sur le bouton **OK**.

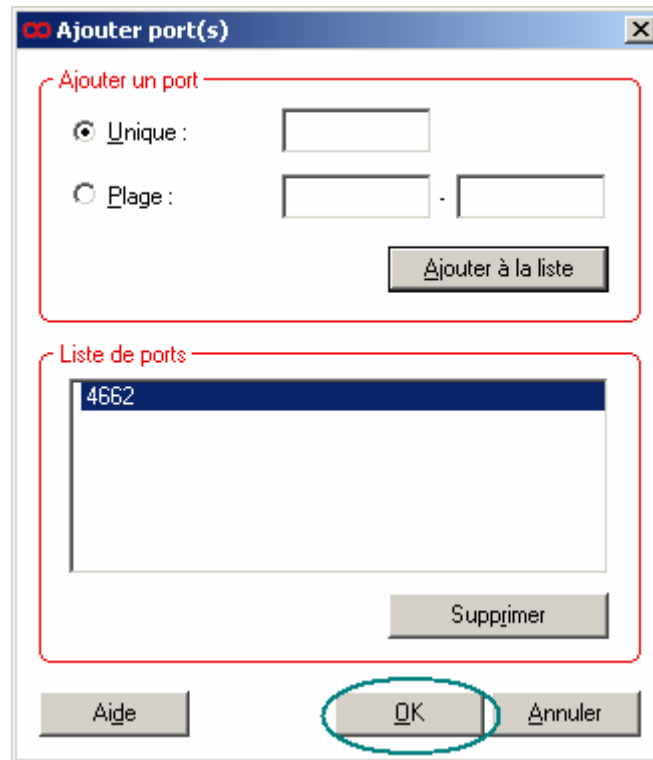


Figure 6 : Validation d'un port

Etape 7 : Cliquez sur le bouton **Modifier...** au niveau de "Ports récepteurs".

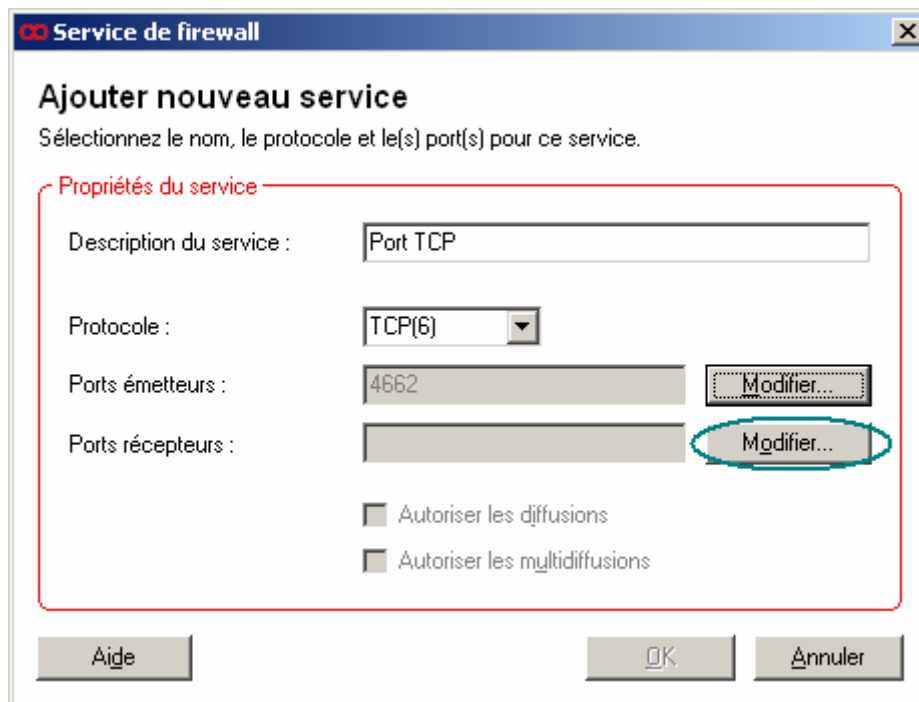


Figure 7 : Ports récepteurs

Etape 8 : Saisissez "4662" au niveau de "Unique" (1), puis cliquez sur le bouton **Ajouter à la liste** (2)

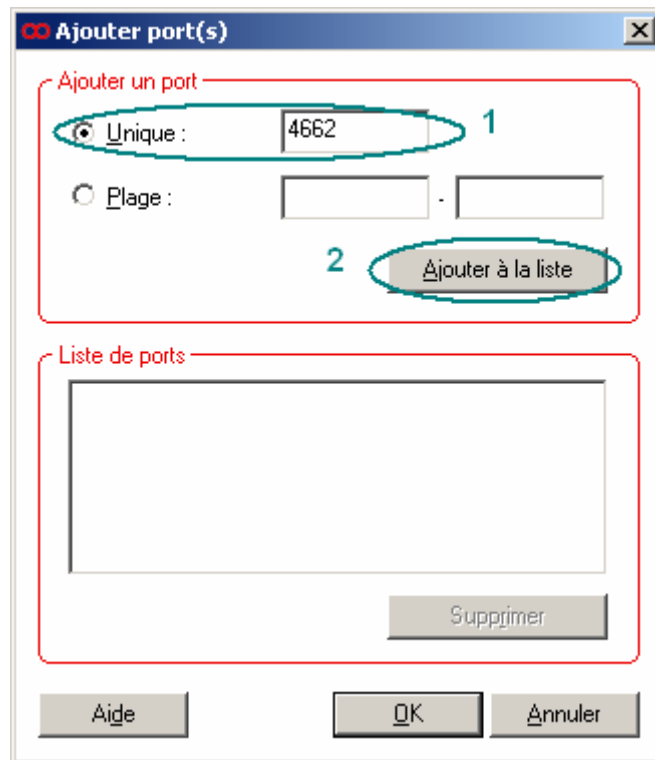


Figure 8 : Ajout d'un port

Etape 9 : Cliquez sur le bouton **OK**.

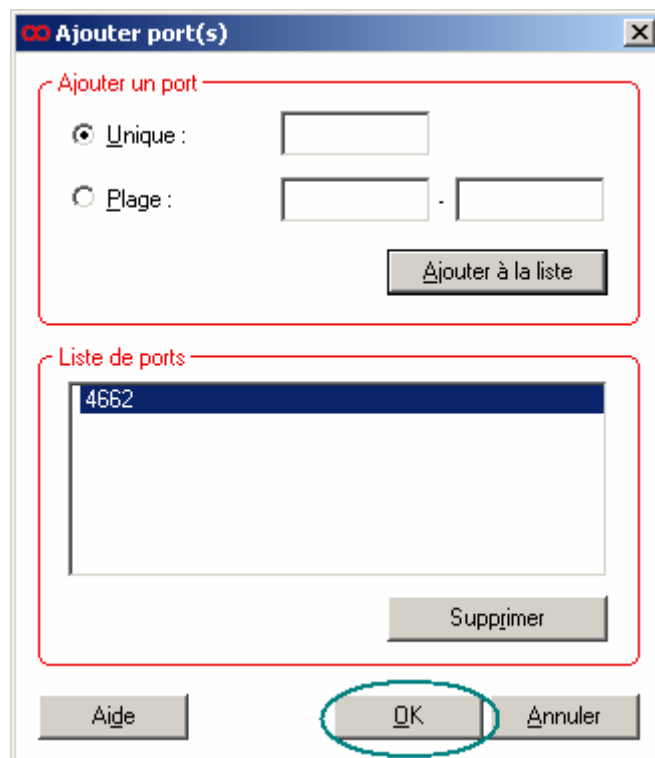


Figure 9 : Validation d'un port

Etape 10 : La fenêtre suivante réapparaît. Cliquez sur le bouton **OK**.

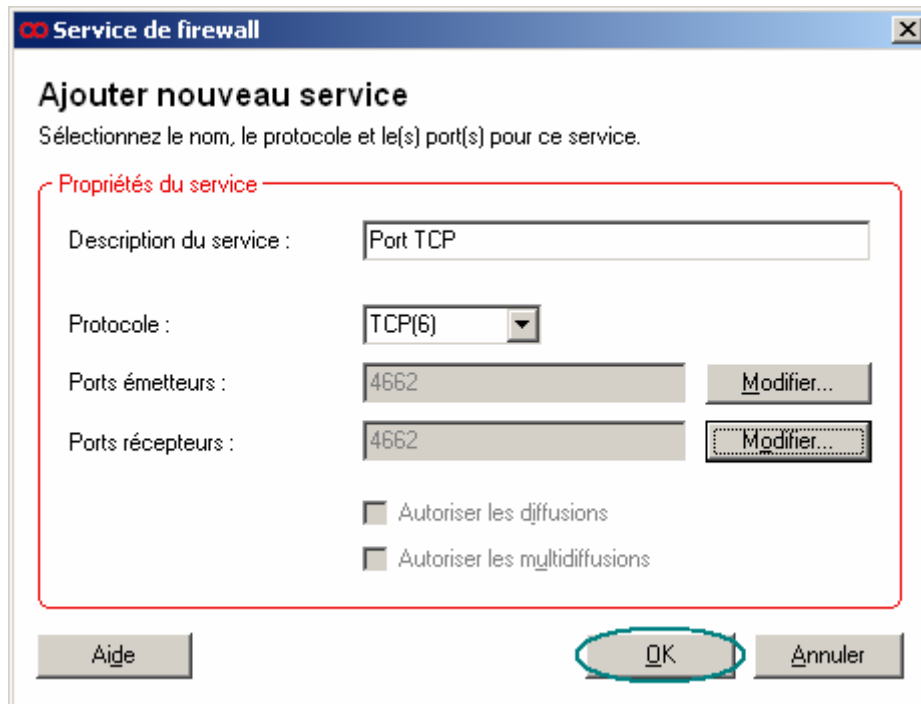


Figure 10 : Fin de la création du service

Etape 11 : La fenêtre suivante apparaît. Cliquez sur l'onglet "Règles".



Figure 11 : Liste des services

Etape 12 : Cliquez sur le bouton **Ajouter...**



Figure 12 : Ajout d'une règle

Etape 13 : Dans le champ "Nom de la règle", saisissez le nom de votre logiciel (1). Sélectionnez "Autoriser" (2), puis cliquez sur le bouton **Suivant >** (3).

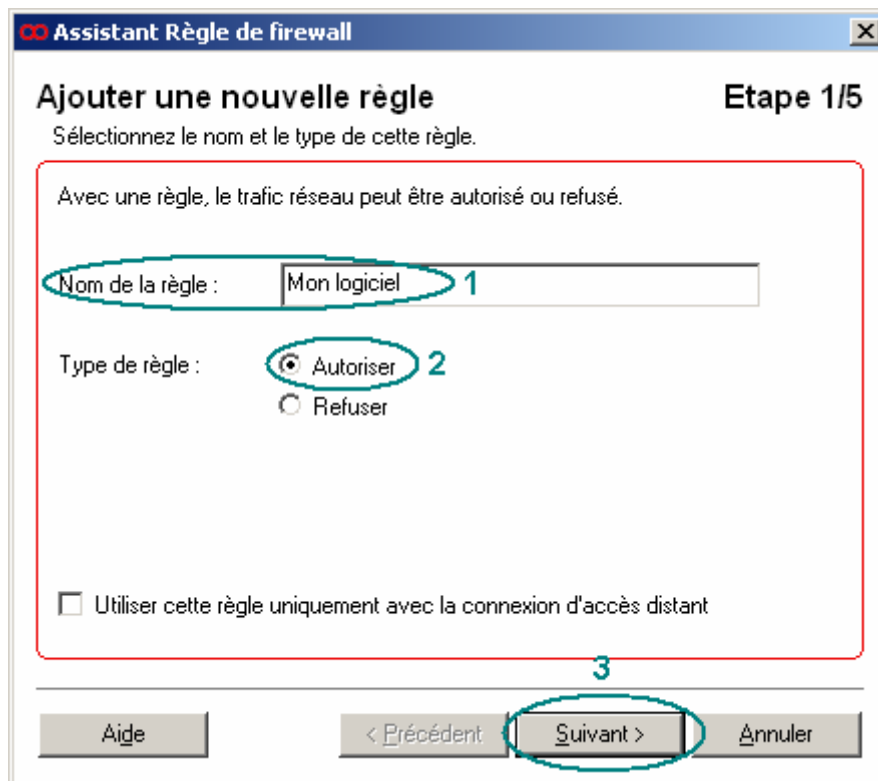


Figure 13 : Description de la règle

Etape 14 : Cochez "Toute adresse IP" (1) coché et cliquez sur le bouton **Suivant >** (2).

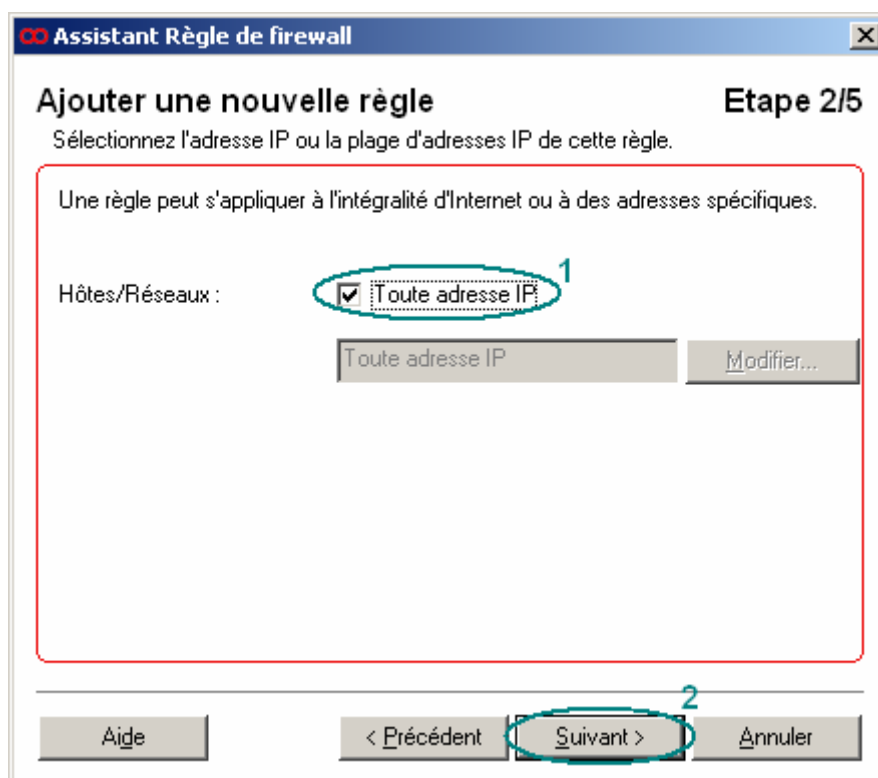


Figure 14 : Toute adresse IP

Etape 15 : Cochez la case en face de "Port TCP".

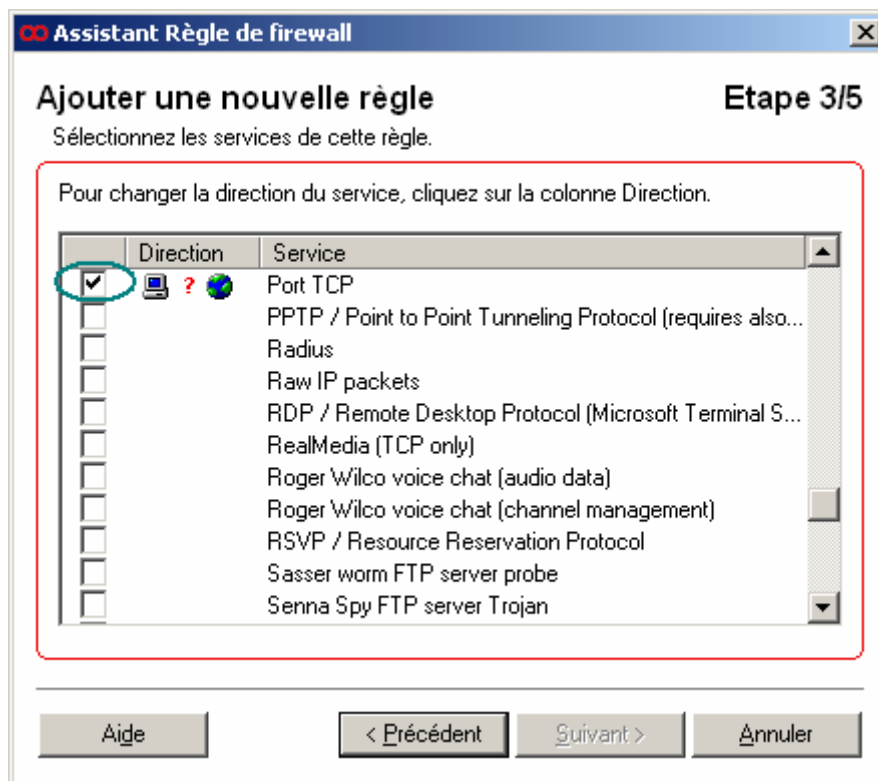


Figure 15 : Ajout des services à la règle

Etape 16 : Cliquez une fois sur le point d'interrogation afin de voir apparaître une flèche en double sens (1). Puis, cliquez sur le bouton **Suivant >** (2).

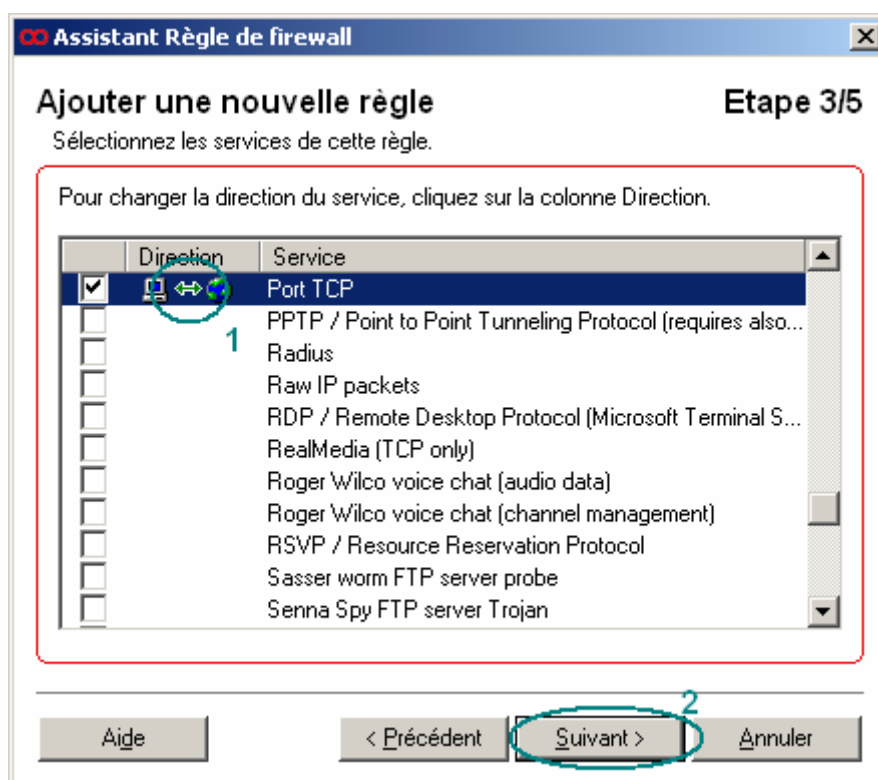


Figure 16 : Direction des services de la règle

Etape 17 : Cochez "Aucune alerte" (1), puis cliquez sur le bouton **Suivant >** (2).

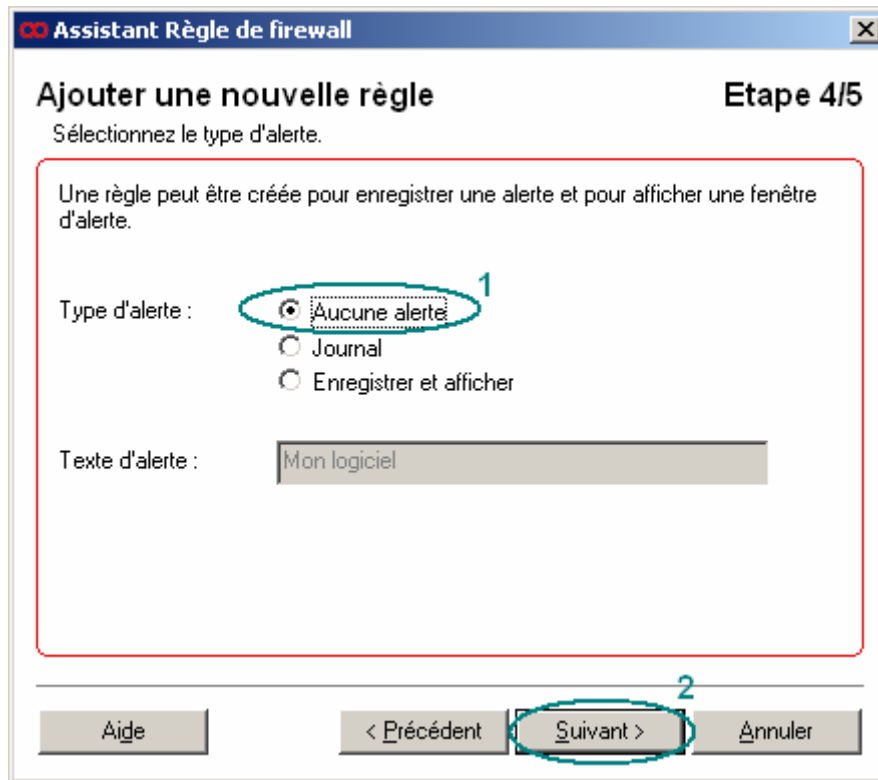


Figure 17 : Aucune alerte

Etape 18 : La fenêtre suivante apparaît. Cliquez sur le bouton **Terminer**.

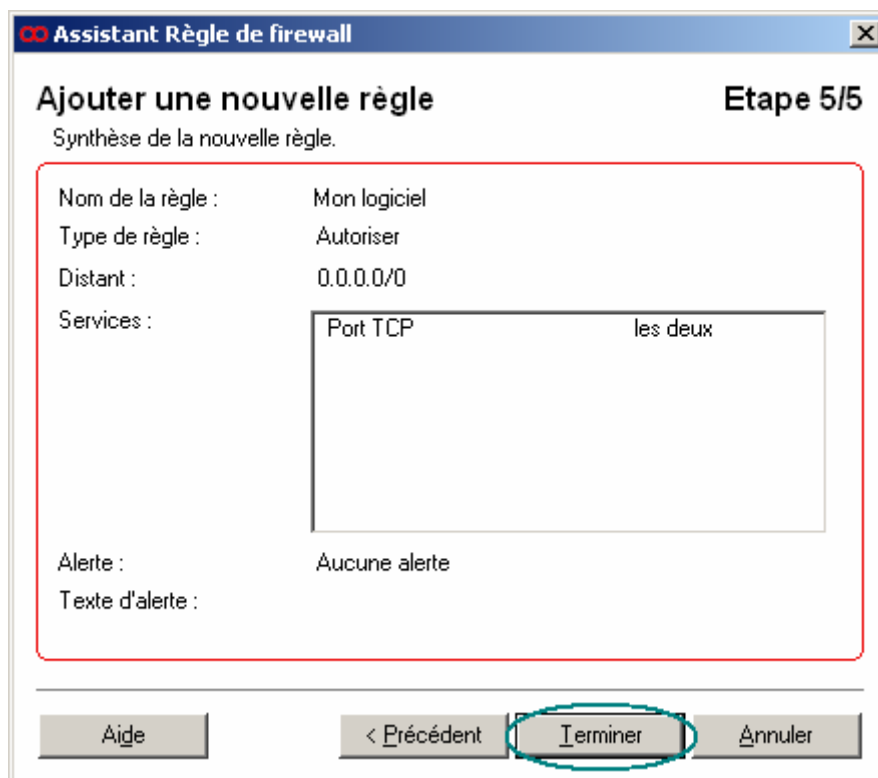


Figure 18 : Fin de création de la règle.

Etape 19 : Cliquez sur le bouton **OK** pour fermer la fenêtre des paramètres.



Figure 19 : Liste des règles

Etape 20 : Cliquez sur le bouton **Fermer** pour fermer Securitoo.

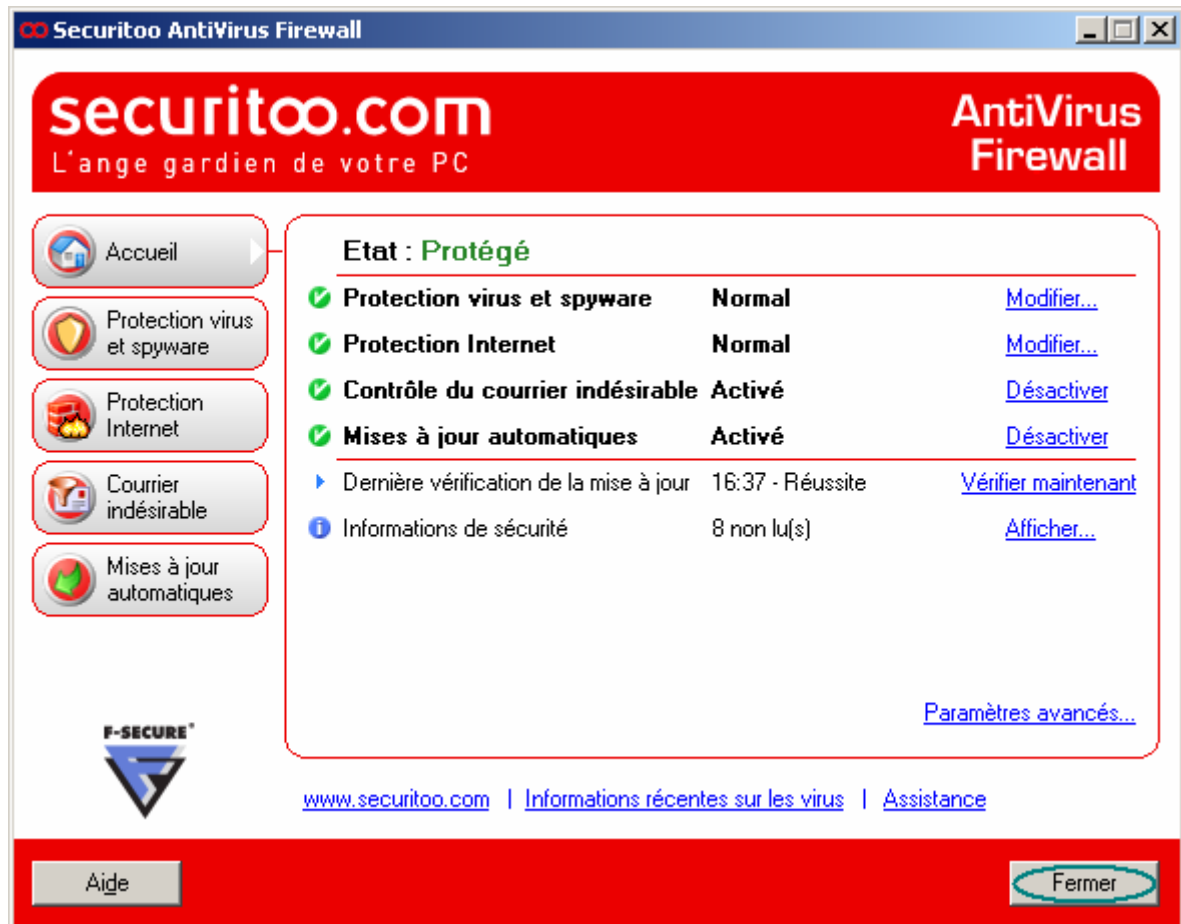


Figure 20 : Liste des règles

Les ports TCP / UDP émetteurs et récepteurs sont maintenant ouverts.