

# COMMENT DESINSTALLER LE CONTROLE PARENTAL SANS MOT DE PASSE AVEC REMOVEKEY.EXE

Cette procédure vous guide à désinstaller le Contrôle Parental sans mot de passe.

## Le fichier removekey.exe.

Etape 1 : Pour télécharger ce fichier [cliquez ici](#).

Cliquez sur le bouton **Enregistrer**.

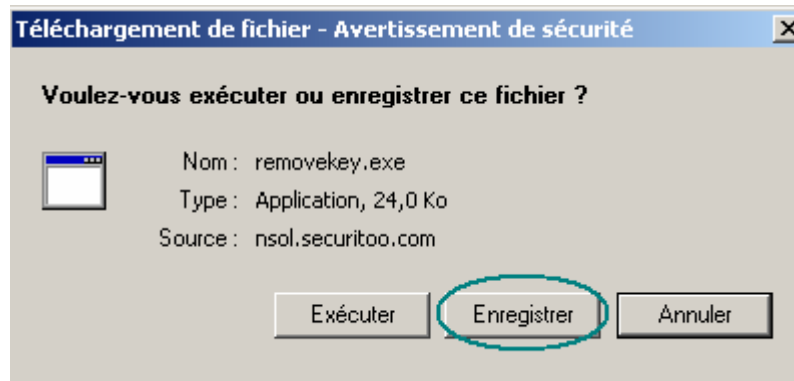
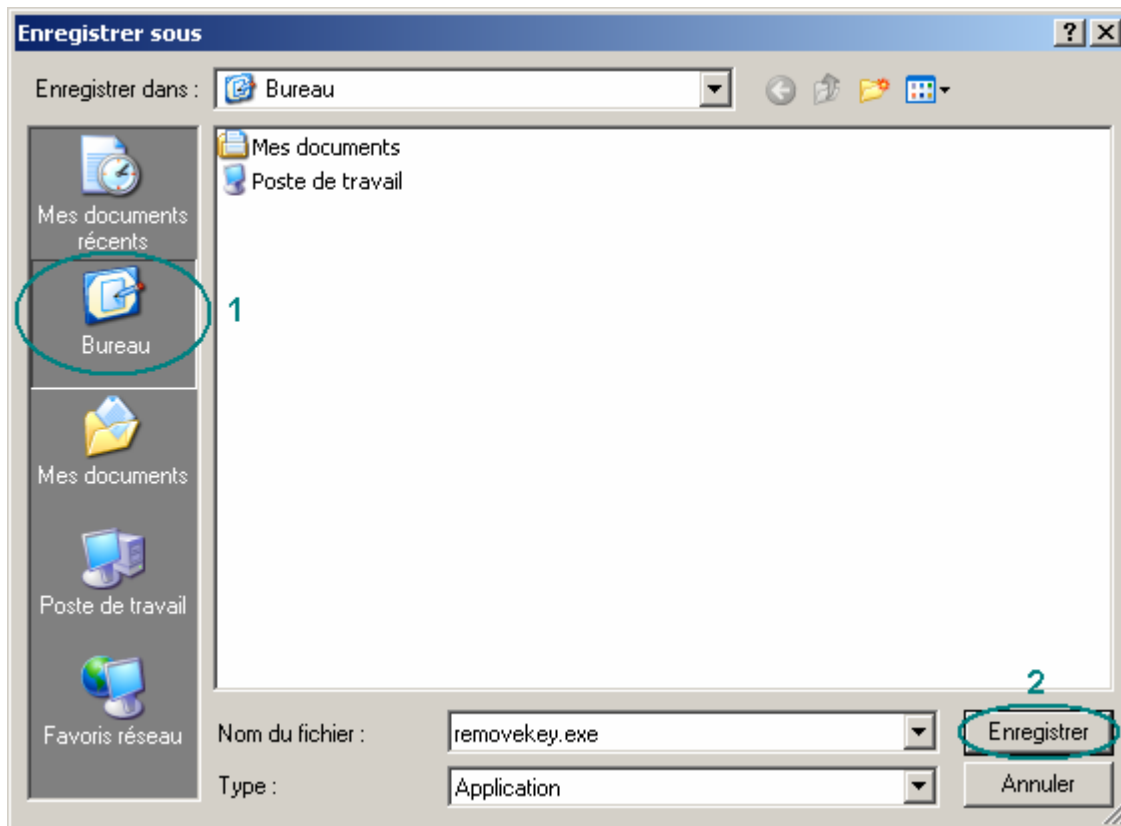


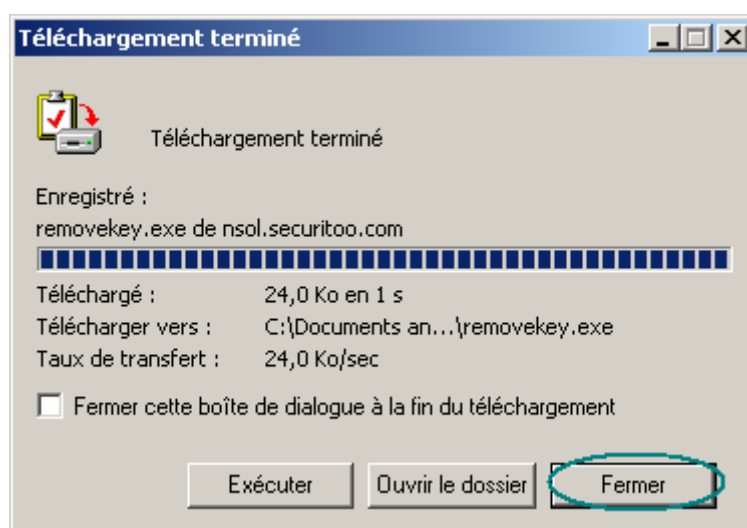
Figure 1 : Enregistrement du fichier

Etape 2 : Sélectionnez le "Bureau" (1) en cliquant dessus sur la partie gauche de la fenêtre, puis cliquez sur le bouton **Enregistrer** (2).



**Figure 2 : Enregistrement du fichier sur le bureau**

Etape 3 : Si cette fenêtre apparaît une fois le téléchargement terminé, cliquez sur le bouton **Fermer**.



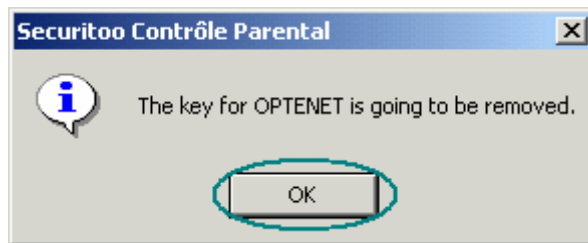
**Figure 3 : Fin du téléchargement**

Etape 4 : Allez sur le bureau et double-cliquez sur le fichier enregistré nommé removekey.exe.



**Figure 4 : Icône sur le bureau**

Etape 5 : Les fenêtres suivantes apparaissent, cliquez sur le bouton **OK**.



**Figure 5 : Suppression de la clé en cours**



**Figure 6 : Clé supprimée**

Etape 6 : Réinstallez Securitoo Contrôle Parental. (Cela vous permettra de réinstaller le Contrôle Parental avec un nouveau mot de passe que vous aurez retenu).

Etape 7 : Redémarrez votre ordinateur.

*Note : Vous pouvez soit garder Securitoo Contrôle Parental actif sur votre ordinateur, soit désinstaller Securitoo avec le nouveau mot de passe donné lors de la réinstallation.*