

# COMMENT RECUPERER SON MOT DE PASSE CONFIGURATION DE SECURITOO BACKUP


Cette fiche pratique vous guide pour récupérer votre mot de passe configuration de Securitoo Backup.

## **Retrouver votre mot de passe configuration de Securitoo Backup.**

Etape 1 : Double-cliquez sur l'icône de Securitoo Backup dans la barre des tâches en bas à droite.



**Figure 1 : Ouvrir Securitoo Backup**

Note : Si vous êtes sous Windows XP et que l'icône de Securitoo n'apparaît pas dans la barre des tâches, cliquez sur le bouton  . L'icône apparaît.

Etape 2 : La fenêtre suivante apparaît. Cliquez sur l'onglet "Configuration".

**Backup**  
securitoo.com

ACCUEIL SAUVEGARDE RESTAURATION NETTOYAGE HISTORIQUE **CONFIGURATION**

**Informations**  
Dernière sauvegarde : 10/10/05 à 15:53:30  
Résultat : Sauvegarde de test validée.  
Nombre de fichiers envoyés : 0  
Durée : 00:00:07  
Volume : 0 o  
Sauvegarde suivante : 11/10/05 à 15:53

**Espace de sauvegarde**  
Espace total : 2,00 Go  
Espace utilisé : 0 %  
Espace libre : 2,00 Go

**Sauvegarde manuelle**  
Si vous désirez sauvegarder immédiatement des documents sans attendre la sauvegarde automatique, cliquez ci-dessous.  
  
 Eteindre mon PC après la sauvegarde

**Vos informations sont en lieu sûr !**

**Backup**  
securitoo.com

D'une manière simple, sûre et transparente, Securitoo Backup effectue des copies des données de votre ordinateur sur nos serveurs sécurisés par le biais de votre connexion Internet. Ces données restent disponibles à tout moment pour une restauration totale ou partielle.

**Etat de votre compte : OK**

[www.securitoo.com](http://www.securitoo.com)

[Aide](#)

Version 1.0

Figure 2 : Accueil

Etape 3 : Dans la partie "Récupération du mot de passe", tapez votre code d'accès aux données (1), puis cliquez sur le bouton **Valider** (2).

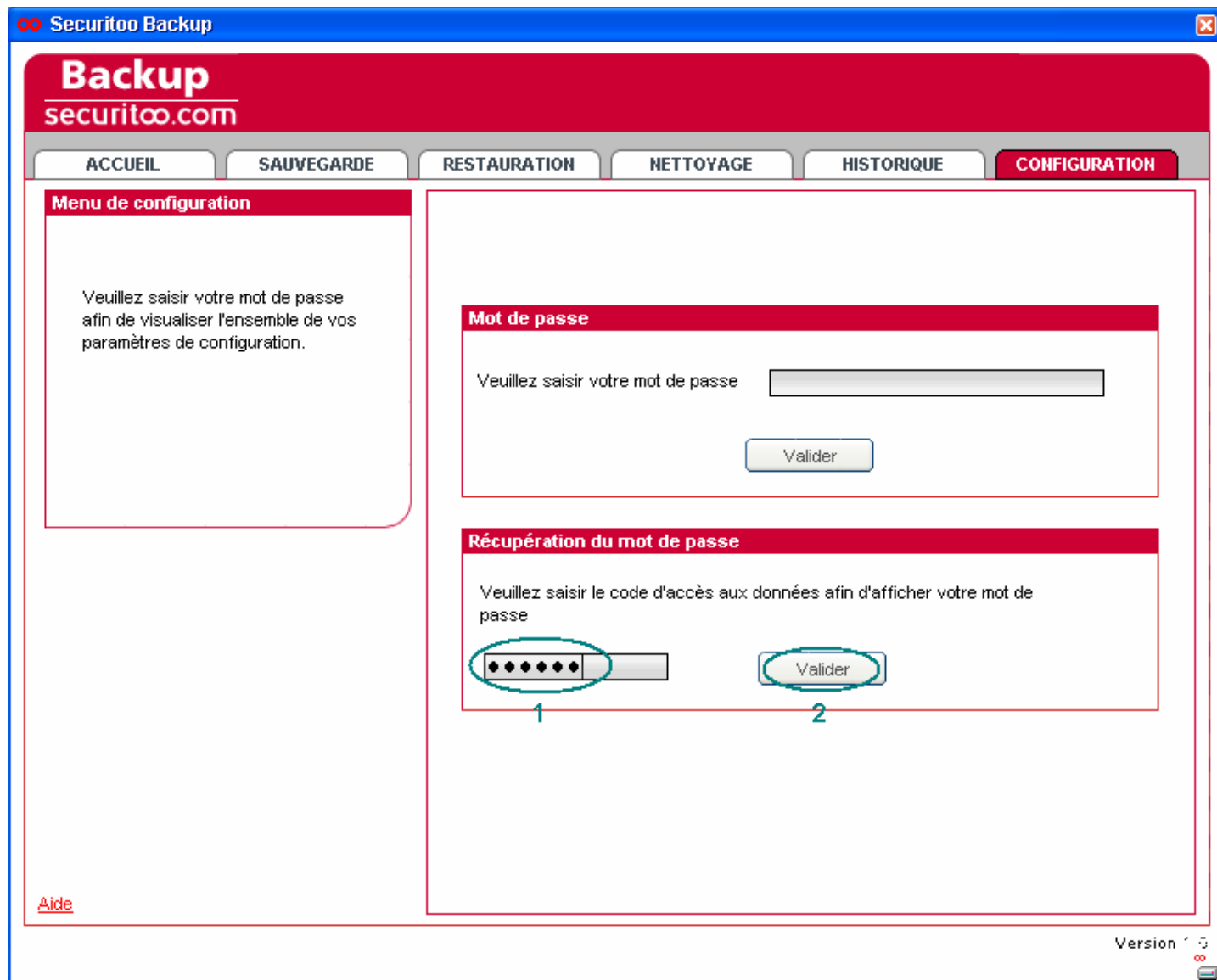


Figure 3 : Code d'accès aux données

Etape 4 : Votre mot de passe s'affiche alors à l'écran.

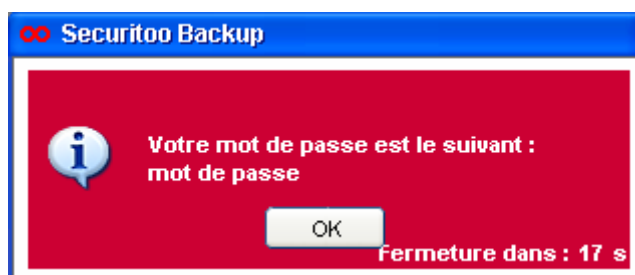


Figure 4 : Mot de passe