

COMMENT RELANCER LE SERVICE CONTROLE PARENTAL 2

Cette fiche pratique vous guidera pour relancer le service du Contrôle Parental 2 lorsque la fenêtre du Contrôle Parental ne disparaît pas au démarrage de votre ordinateur.

Relance du service Contrôle Parental 2.

Etape 1 : Cliquez sur le bouton **Démarrer** (1), puis cliquez sur "Exécuter" (2).

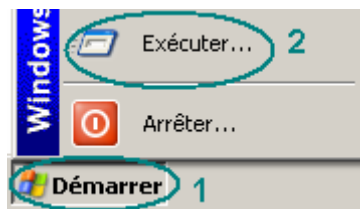


Figure 1 : Exécution d'un programme

Etape 2 : Dans la fenêtre "Exécuter", tapez "services.msc" (1), puis cliquez sur le bouton **OK** (2).

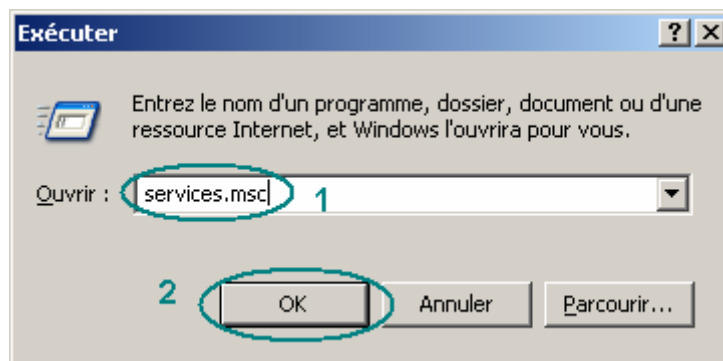


Figure 2 : Accès aux services de Windows

Etape 3 : Dans la colonne de droite de la fenêtre "Services", double-cliquez sur le service "Securitoo Contrôle Parental". Ces services sont classés par ordre alphabétique.

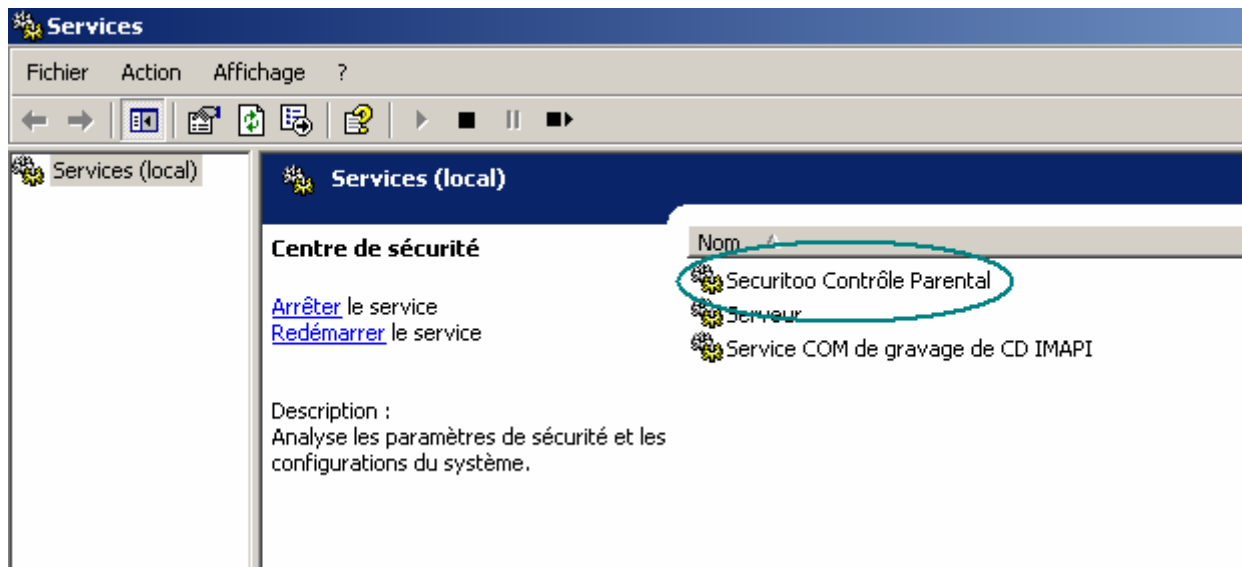


Figure 3 : Accès aux propriétés de Securitoo Contrôle Parental

Etape 4 : Cliquez sur l'onglet "Récupération" (1), au niveau de "Première défaillance" et "deuxième défaillance", sélectionnez "Redémarrer le service"(2 et 3). Au niveau de "Défaillances suivantes", sélectionnez "Redémarrer l'ordinateur" (4). Puis, cliquez sur le bouton **Appliquer**(5), puis sur le bouton **OK**(6).

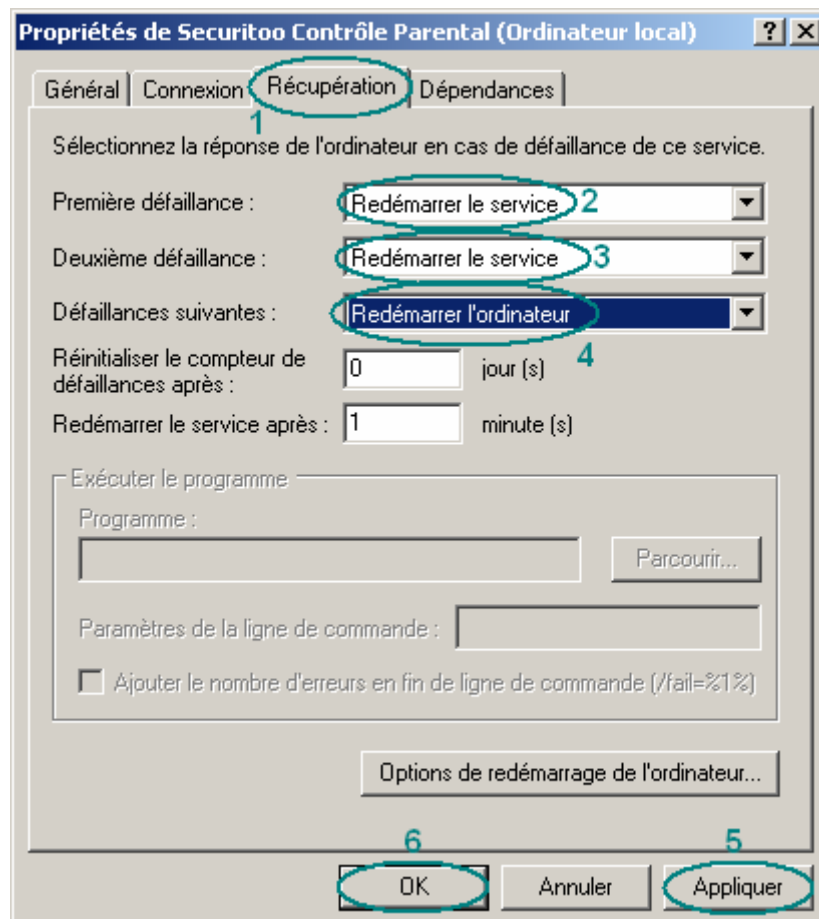


Figure 4 : Relance du service Contrôle Parental

Etape 5 : Fermez toutes les fenêtres.

Etape 6 : Redémarrez l'ordinateur. Pour cela, cliquez sur le bouton **Démarrer** (1), puis sur **Arrêter** (2), sélectionnez "Redémarrer" (3), puis cliquez sur le bouton **OK** (4).



Figure 5 : Arrêter l'ordinateur

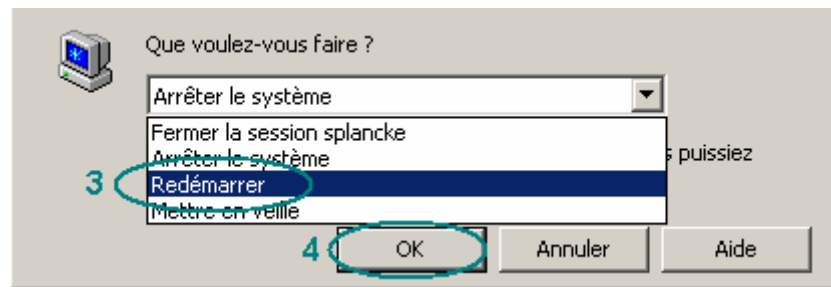


Figure 6 : Redémarrer l'ordinateur