

COMMENT RETABLIR LE NIVEAU DE SECURITE PAR DEFAUT SOUS INTERNET EXPLORER 6

Cette fiche pratique vous guide à rétablir le niveau de sécurité par défaut sous Internet Explorer 6.

Rétablir le niveau de sécurité par défaut.

Etape 1 : Cliquez sur le bouton **Démarrer** (1), puis cliquez sur "Tous les programmes" (2). Enfin, cliquez sur "Internet Explorer" (3).

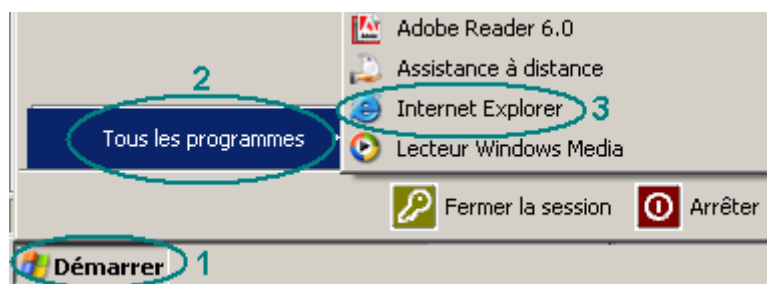


Figure 1 : Lancer IE6

Etape 2 : Sur la fenêtre suivante, cliquez sur "Outils" (1), puis sur "Options Internet..." (2).

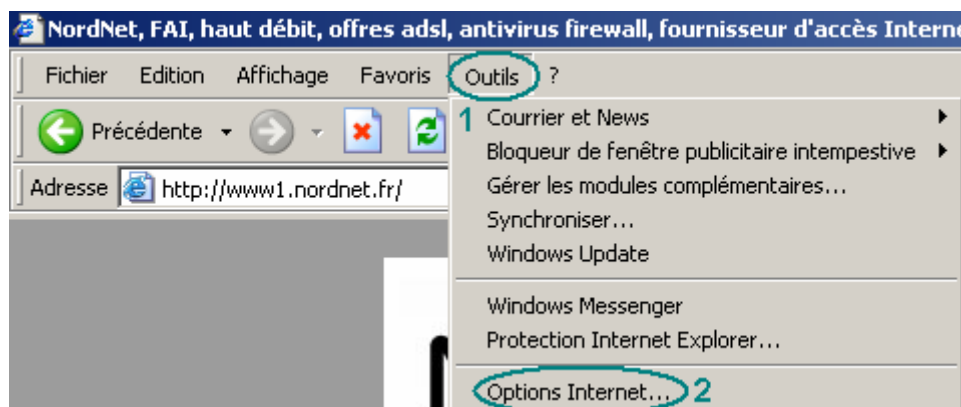


Figure 2 : Menu Outils

Etape 3 : La fenêtre suivante apparaît. Rendez-vous dans l'onglet "Sécurité".

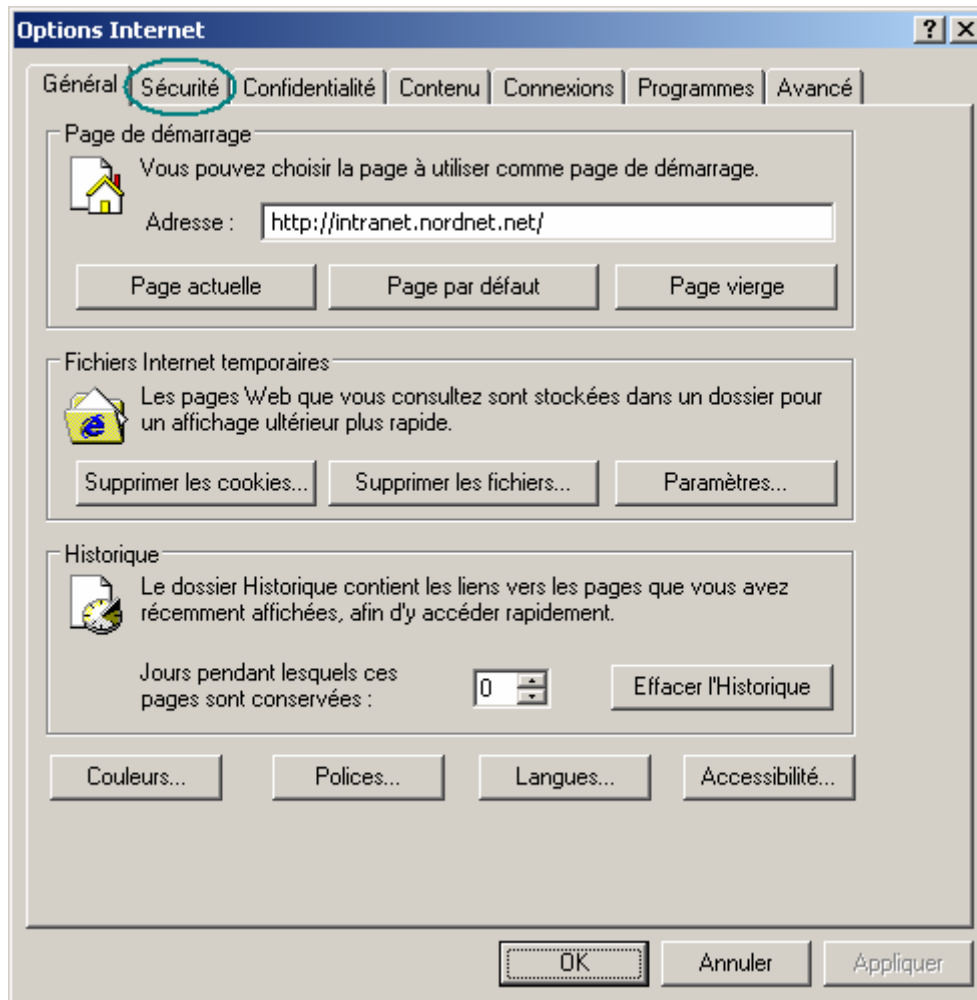


Figure 3 : Options Internet

Etape 4 : La fenêtre suivante apparaît.
Cliquez sur le bouton **Niveau par défaut**.

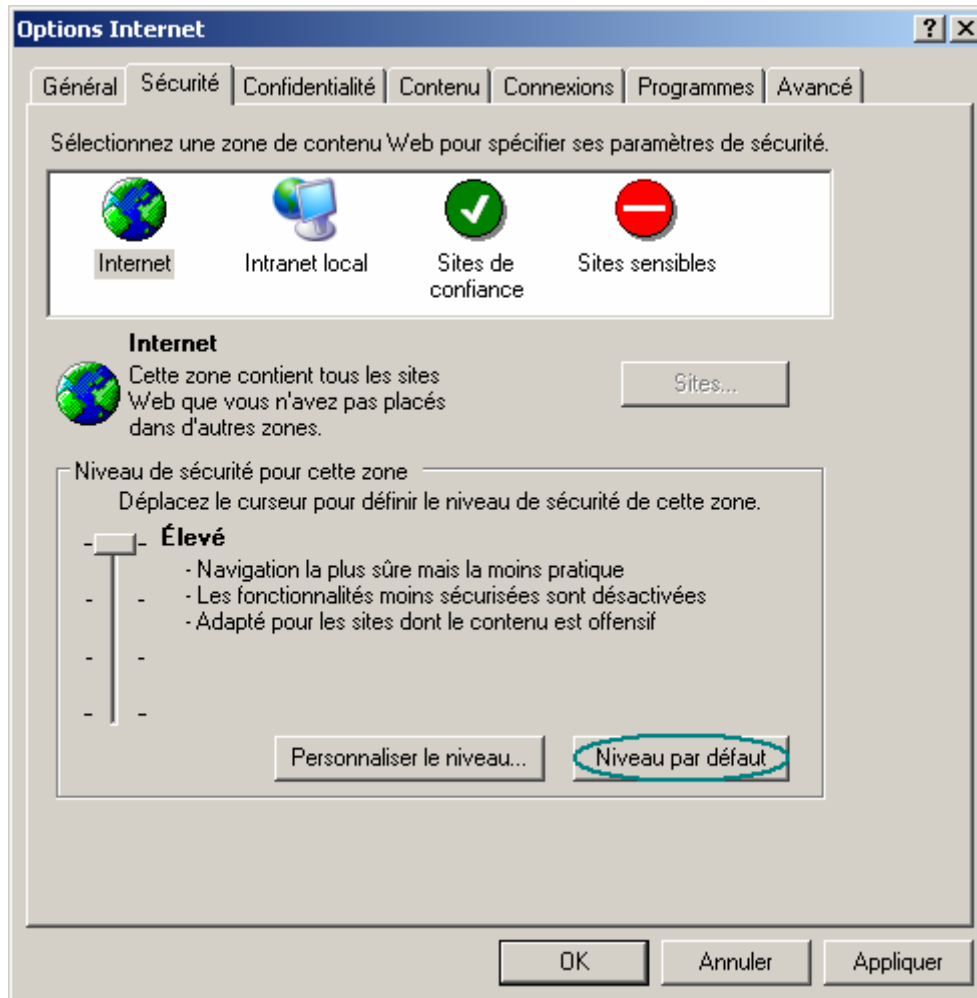


Figure 4 : Niveau par défaut

Etape 5 : Le niveau de sécurité devient "Moyen".
Cliquez sur le bouton **Appliquer (1)**, puis sur le bouton **OK (2)**.

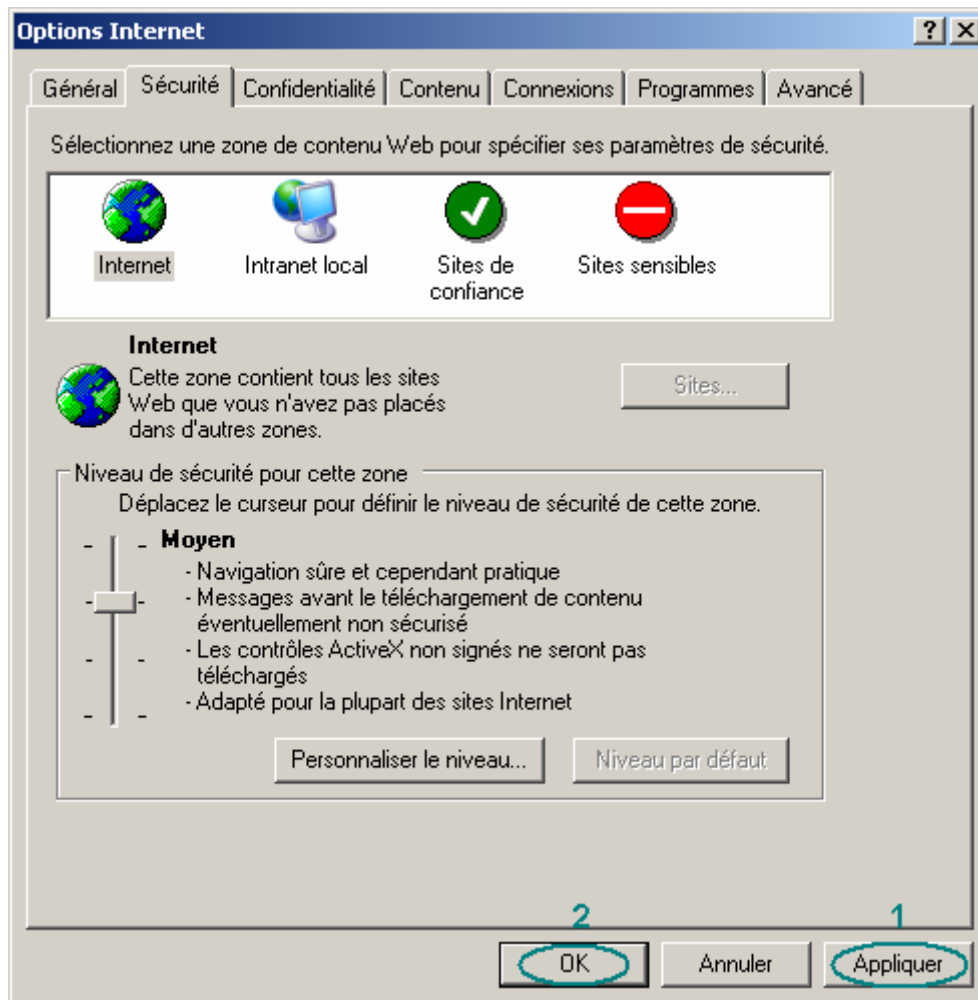


Figure 5 : Onglet sécurité

Le niveau de sécurité de votre navigateur est maintenant par défaut.