

COMMENT SELECTIONNER DES DOSSIERS OU DES FICHIERS A EXTENSION DEFINIE


Cette fiche pratique vous guide pour sélectionner des dossiers et des fichiers à extension définie à sauvegarder avec Securitoo Backup.

Sélectionner des dossiers et fichiers à extension définie.

Etape 1 : Double-cliquez sur l'icône de Securitoo Backup dans la barre des tâches en bas à droite.



Figure 1 : Ouvrir Securitoo Backup

Note : Si vous êtes sous Windows XP et que l'icône de Securitoo n'apparaît pas dans la barre des tâches, cliquez sur le bouton  . L'icône apparaît.

Etape 2 : Cliquez sur l'onglet "Sauvegarde".

The screenshot shows the Securitoo Backup application window. The title bar reads "Securitoo Backup". The main interface has a red header with "Backup securitoo.com". Below the header is a navigation menu with tabs: ACCUEIL, SAUVEGARDE (highlighted with a green circle), RESTAURATION, NETTOYAGE, HISTORIQUE, and CONFIGURATION. The left sidebar contains three sections: "Informations" with backup details (last backup: 10/10/05 at 15:53:30, result: successful test), "Espace de sauvegarde" (2,00 Go total, 0% used), and "Sauvegarde manuelle" with a "Lancer une sauvegarde" button and a checkbox for "Eteindre mon PC après la sauvegarde". The main content area features a large red safe icon and the text " Vos informations sont en lieu sûr ! Backup securitoo.com". Below this, a paragraph explains the backup process, and a green status message reads "Etat de votre compte : OK". The footer includes "Aide" on the left and "Version 1.0" on the right.

Figure 2 : Accueil

Etape 3 : Sélectionnez les fichiers que vous désirez sauvegarder. Pour cela, cochez la case devant le dossier désiré. Pour ne pas sauvegarder la totalité d'un dossier, cliquez sur le "+" qui se situe devant le dossier afin de faire apparaître l'arborescence, et sélectionnez les dossiers et fichiers désirés.

Vous pouvez sauvegarder les fichiers qui sont dans le dossier "Mes documents" (1) ou de votre disque dur (2).

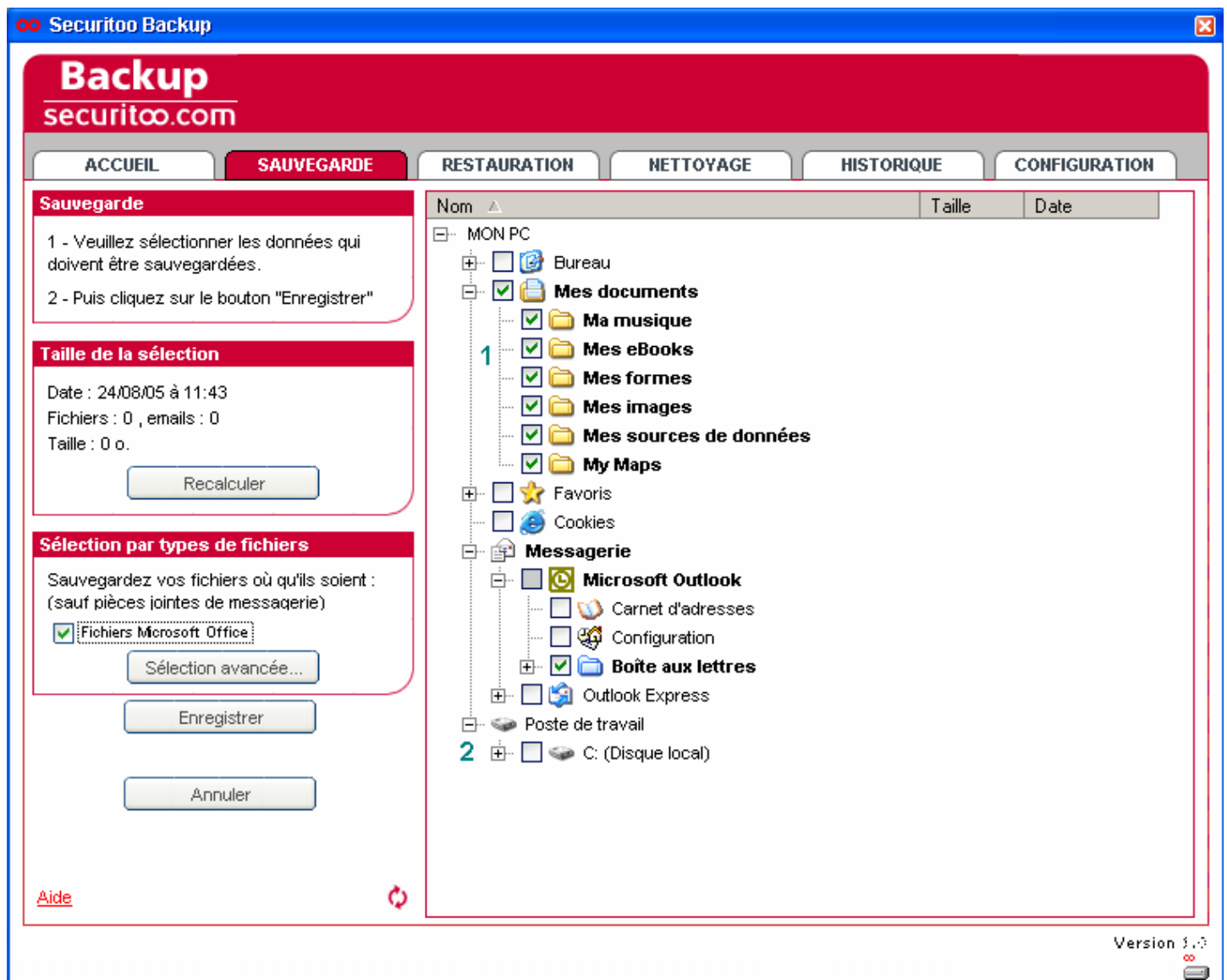


Figure 3 : Sélection des données à sauvegarder

Etape 4 : Il est également possible de sauvegarder tous les fichiers de vos disques durs ayant une extension définie. Pour cela, cliquez sur le bouton **Sélection avancée...**

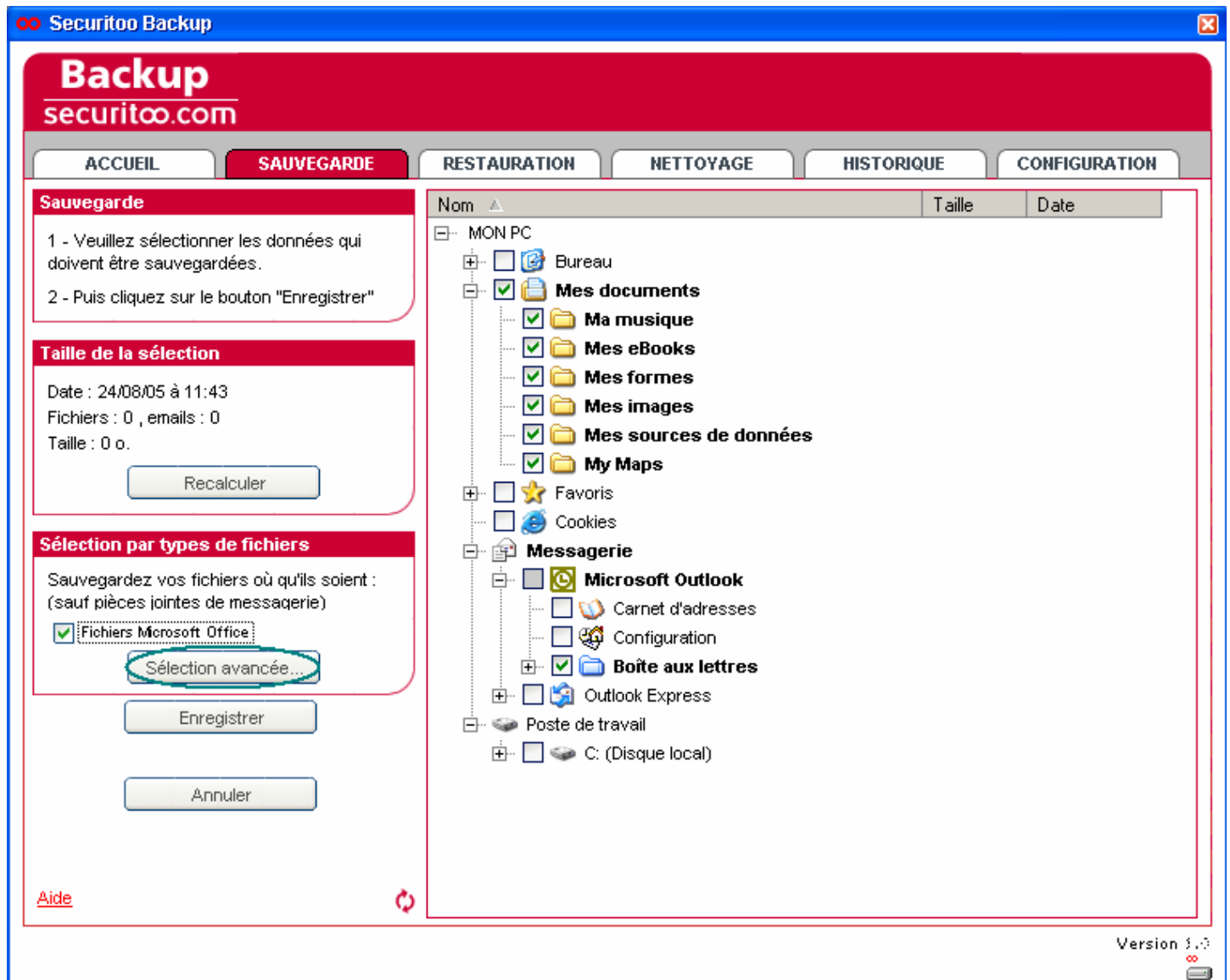


Figure 4 : Sélection des données à sauvegarder

Etape 5 : La fenêtre suivante apparaît. Dans la partie "Sélections par applications installées sur votre poste" (1), les applications Microsoft apparaissent par défaut. Vous pouvez sélectionner la sauvegarde de tous les fichiers Word par exemple.

Il est également possible de créer une sélection personnelle sur une extension définie. Pour cela, sur la partie gauche, renseignez un titre (2), ainsi que l'extension (3). Pour valider cette nouvelle sélection, cliquez sur le bouton **Ajouter** (4). Elle apparaît alors sur la partie droite en tant que sélection personnelle (5). Cochez-les.

Une fois toutes les sélections définies, cliquez sur le bouton **Valider** (6).

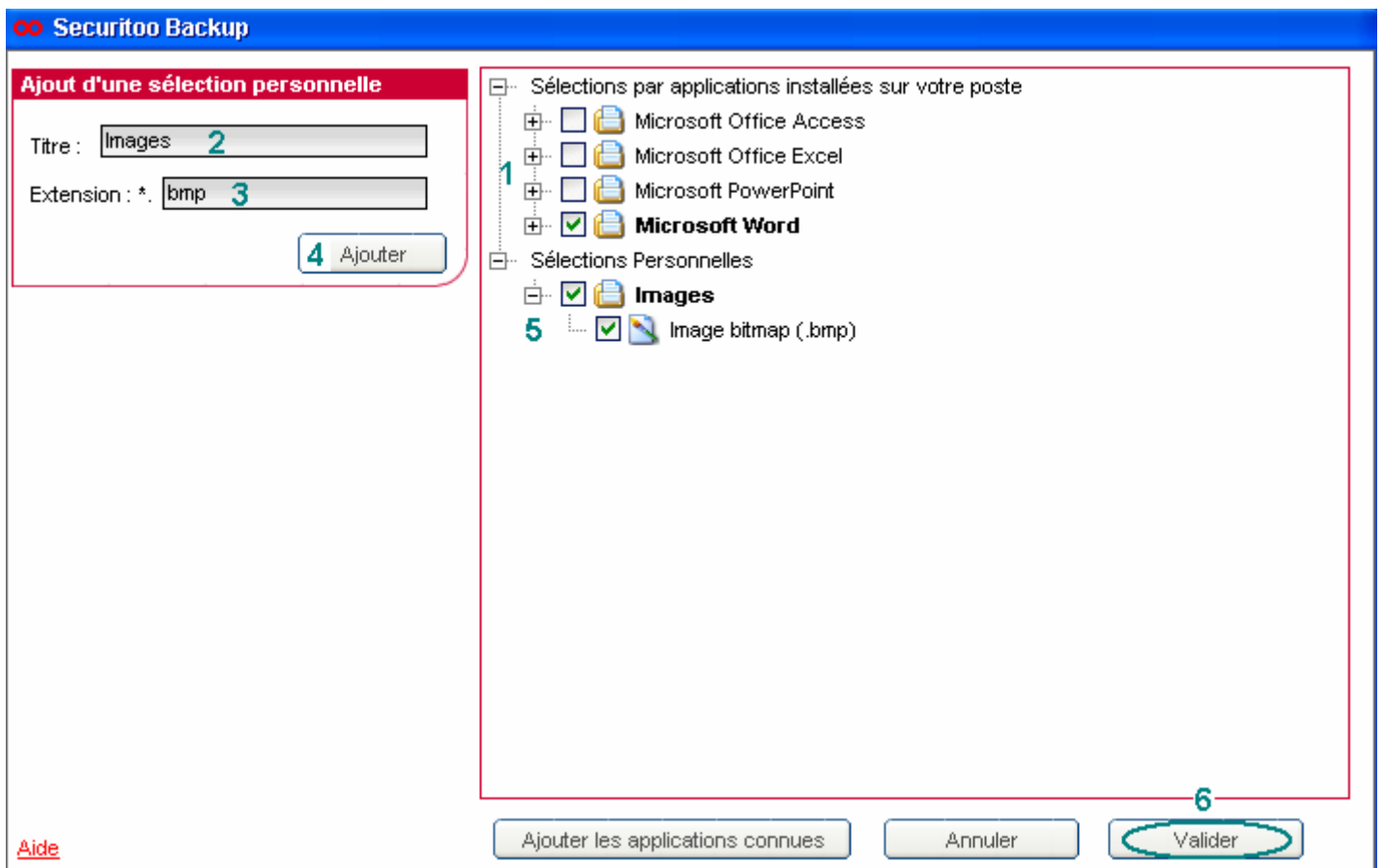


Figure 5 : Sélection personnelle

Etape 6 : Une fois les fichiers à sauvegarder sélectionnés, cliquez sur le bouton **Recalculer (1)** afin de connaître la taille totale des fichiers à sauvegarder. Le calcul peut prendre quelque instant. Puis cliquez sur le bouton **Enregistrer (2)** afin de mémoriser la sélection pour la prochaine sauvegarde.

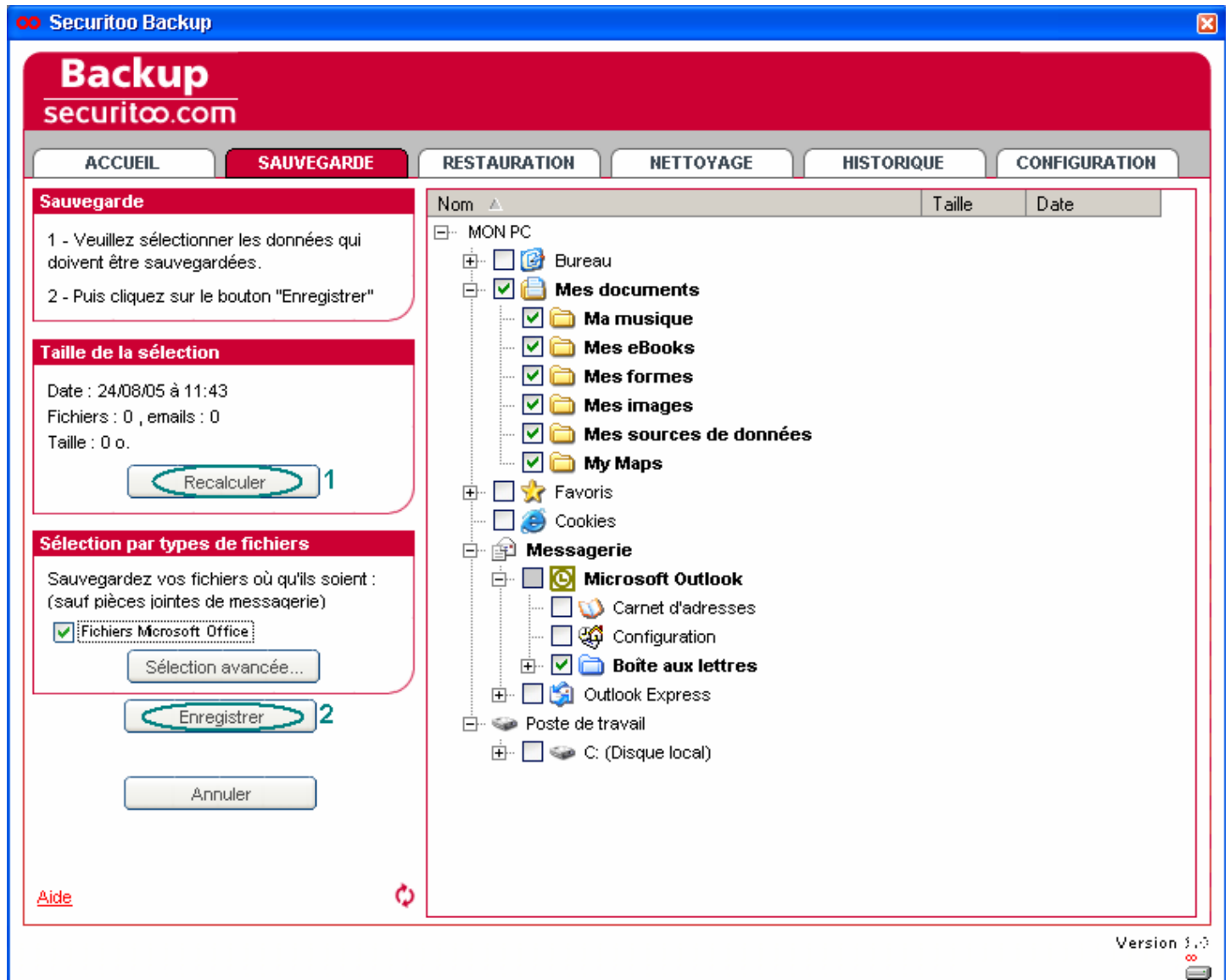


Figure 6 : Enregistrer la sélection