

COMMENT SELECTIONNER DES EMAILS OUTLOOK AVEC SECURITOO BACKUP


Cette fiche pratique vous guide pour sélectionner des emails Outlook avec Securitoo Backup.

Sélectionner des emails Outlook avec Securitoo Backup.

Etape 1 : Double-cliquez sur l'icône de Securitoo Backup dans la barre des tâches en bas à droite.



Figure 1 : Ouvrir Securitoo Backup

Note : Si vous êtes sous Windows XP et que l'icône de Securitoo n'apparaît pas dans la barre des tâches, cliquez sur le bouton  . L'icône apparaît.

Etape 2 : Cliquez sur l'onglet "Sauvegarde".

The screenshot shows the Securitoo Backup application window. The title bar reads "Securitoo Backup". The main interface has a red header with "Backup securitoo.com". Below the header is a navigation menu with tabs: ACCUEIL, SAUVEGARDE (highlighted with a green circle), RESTAURATION, NETTOYAGE, HISTORIQUE, and CONFIGURATION. The left sidebar contains three sections: "Informations" with backup details (last backup: 10/10/05 at 15:53:30, result: successful test), "Espace de sauvegarde" (2,00 Go total, 0% used), and "Sauvegarde manuelle" with a "Lancer une sauvegarde" button and a checkbox for "Eteindre mon PC après la sauvegarde". The main content area features a large red safe icon and the text " Vos informations sont en lieu sûr ! Backup securitoo.com". Below this, a paragraph explains the backup process, and a green status message reads "Etat de votre compte : OK". The footer includes "Aide" on the left and "Version 1.0" on the right.

Figure 2 : Accueil

Etape 3 : Sélectionnez les emails que vous désirez sauvegarder. Pour cela, cochez la case devant "Microsoft Outlook". Pour ne pas sauvegarder la totalité d'un dossier, cliquez sur le "+" qui se situe devant le dossier afin de faire apparaître l'arborescence, et sélectionnez les dossiers désirés. Vous pouvez sauvegarder le contenu de votre messagerie Outlook.

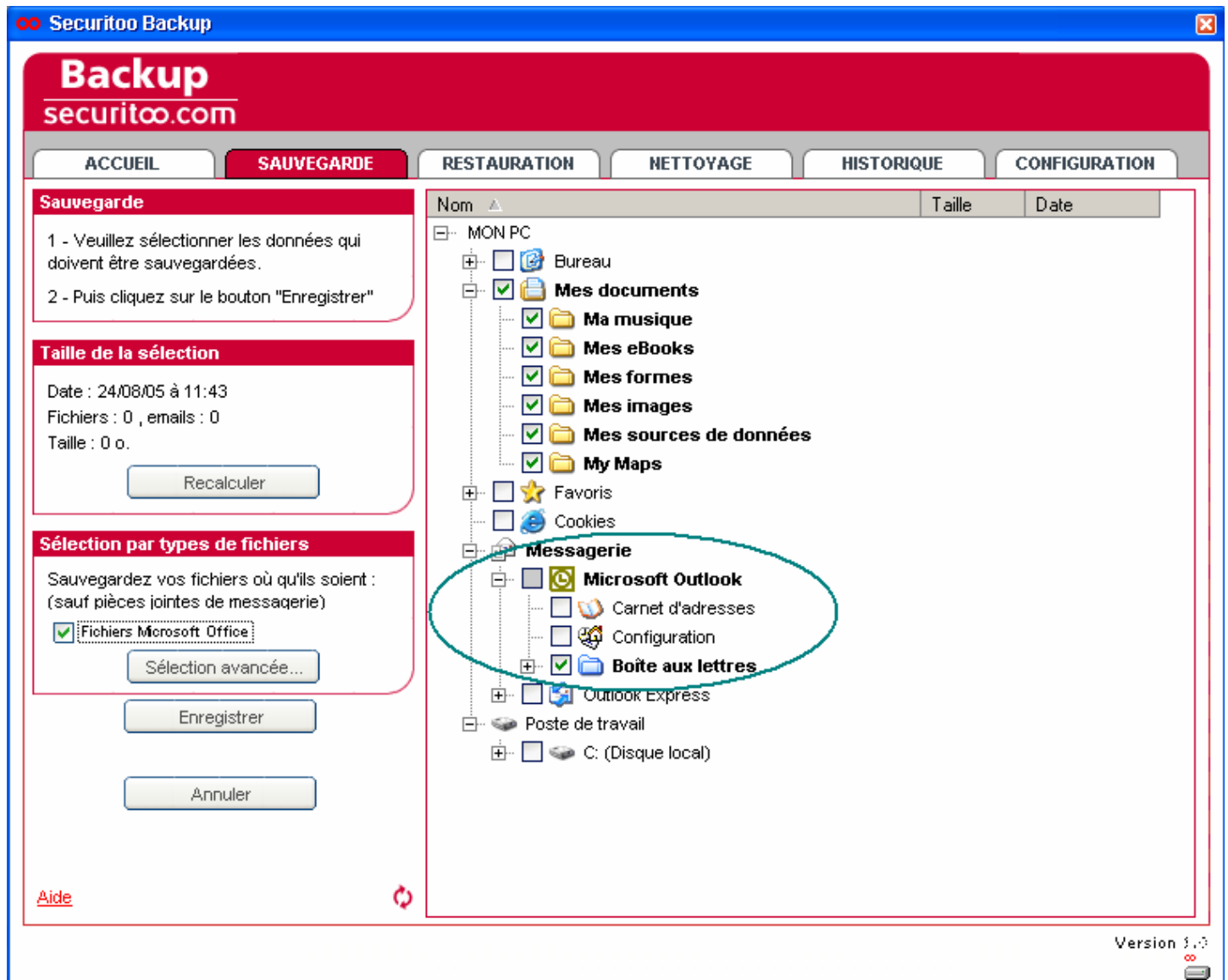


Figure 3 : Sélection des emails Outlook à sauvegarde

Etape 4 : Une fois les emails Outlook à sauvegarder sélectionnés, cliquez sur le bouton **Recalculer (1)** afin de connaître la taille totale des fichiers à sauvegarder. Le calcul peut prendre quelque instant. Puis cliquez sur le bouton **Enregistrer (2)** afin de mémoriser la sélection pour la prochaine sauvegarde.

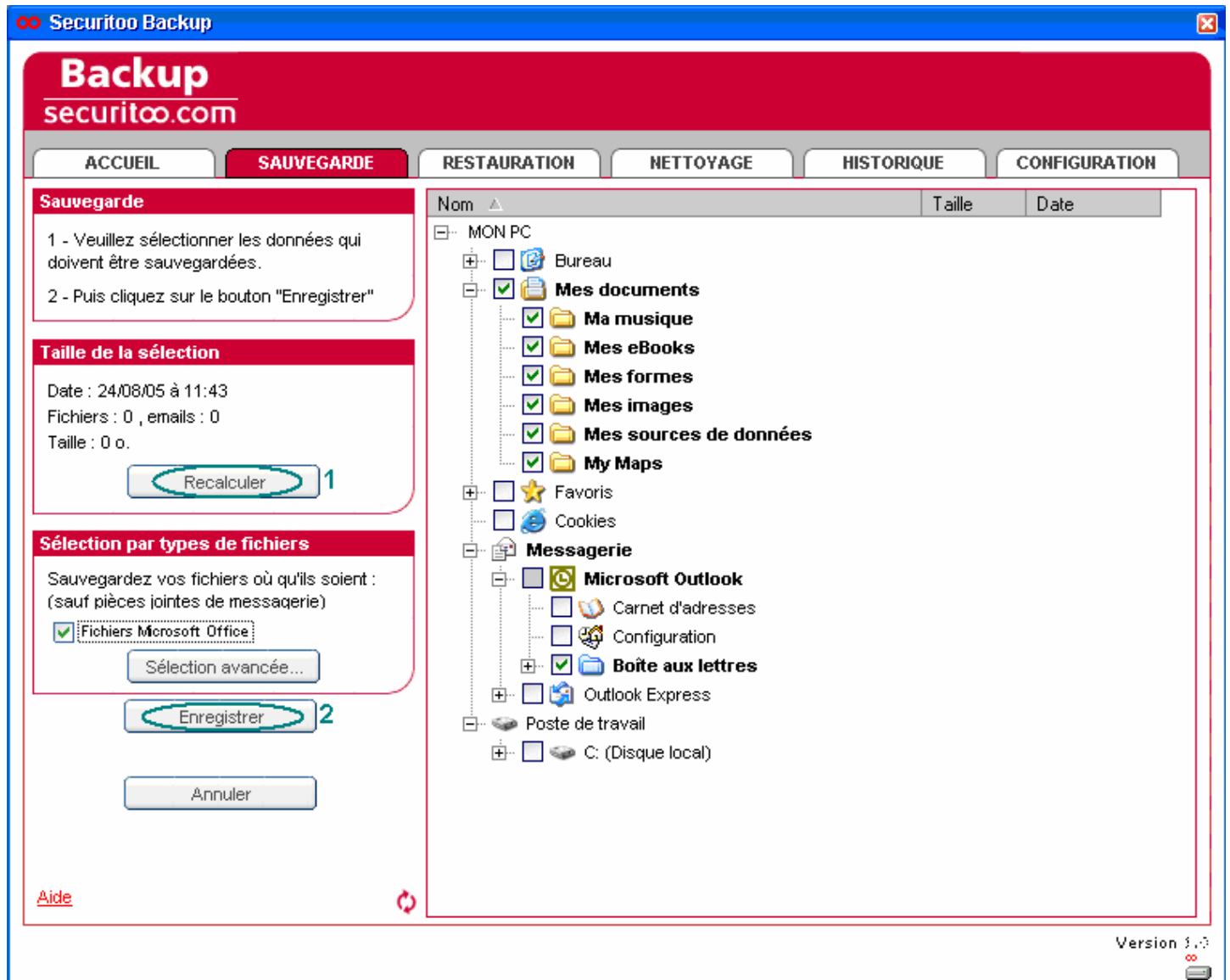


Figure 4 : Enregistrer la sélection