

SUPPRIMER LES FICHIERS INFECTES

Cette fiche pratique vous guide dans la suppression des fichiers infectés de votre ordinateur.

La fiche pratique suivante est composée de 3 parties :

- [A - Redémarrer en mode sans échec](#)
- [B - Supprimer les fichiers infectés](#)
- [C - Redémarrer en mode normal](#)

A - Redémarrer en mode sans échec.

Pour supprimer vos fichiers infectés, munissez-vous de votre rapport d'analyse et redémarrez en mode sans échec :

Etape 1 : Redémarrez l'ordinateur. Pour cela, cliquez sur le bouton **Démarrer** (1), puis sur **Arrêter** (2) sélectionnez "Redémarrer" (3), puis cliquez sur le bouton **OK** (4).



Figure 1 : Arrêter

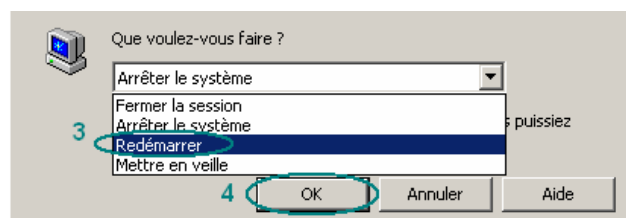


Figure 2 : Redémarrer

Etape 2 : Dès que vous avez un écran noir, tapotez sur la touche "F8" qui se trouve tout en haut de votre clavier. Si vous êtes sous Windows XP, tapotez sur la touche "F5".

Etape 3 : Dès qu'un menu d'option avancée apparaît, sélectionnez le **mode sans échec** avec les flèches du clavier, puis tapez sur la touche **Entrée**.

Etape 4 : Si une fenêtre vous demandant votre système d'exploitation apparaît, choisissez-le avec les flèches du clavier puis tapez sur la touche **Entrée**.

Le démarrage est plus long car vous êtes en mode de débogage de Windows. Le fond de votre écran devient noir et vos icônes sont plus grandes.

Si l'on vous demande votre session, sélectionnez votre nom d'utilisateur et saisissez votre mot de passe si nécessaire.

Windows travaille alors en mode sans échec.

B - Supprimer les fichiers infectés.

Faites une recherche des fichiers infectés qui apparaissent dans le rapport et supprimez-les. Voici un exemple pour supprimer le fichier infecté "C:\Windows\System32\winhlpp32.0xe"

Etape 1 : Cliquez sur Démarrer (1), puis Rechercher(2) et "Des fichiers ou des dossiers" (3).

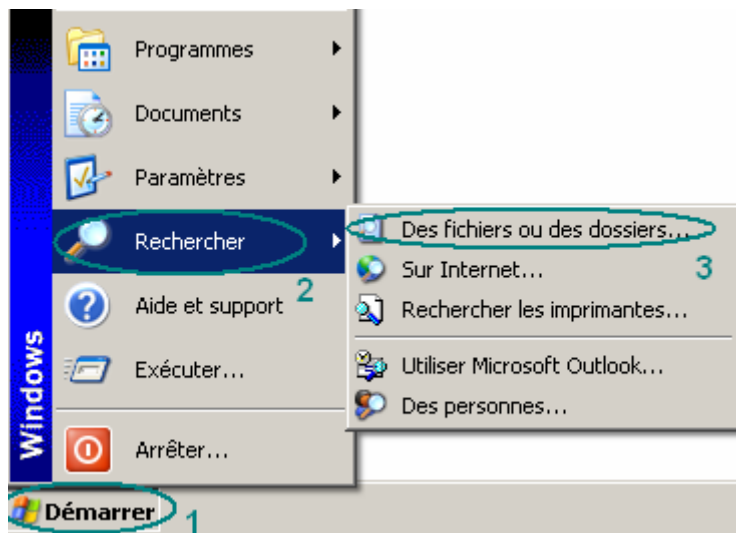


Figure 3 : Des fichiers ou des dossiers

Note : Si votre menu Démarrer n'est pas identique à la figure 3, Cliquez sur Démarrer, puis Rechercher. Une nouvelle fenêtre apparaît. Cliquez sur "Tous les fichiers et tous les dossiers".

Etape 2 : Au niveau de "Une partie ou l'ensemble du nom de fichier", saisissez "winhlpp32.0xe" (1). Au niveau de "Rechercher dans", sélectionnez "Disques durs locaux" (2). Puis, cliquez sur le bouton **Rechercher** (3).

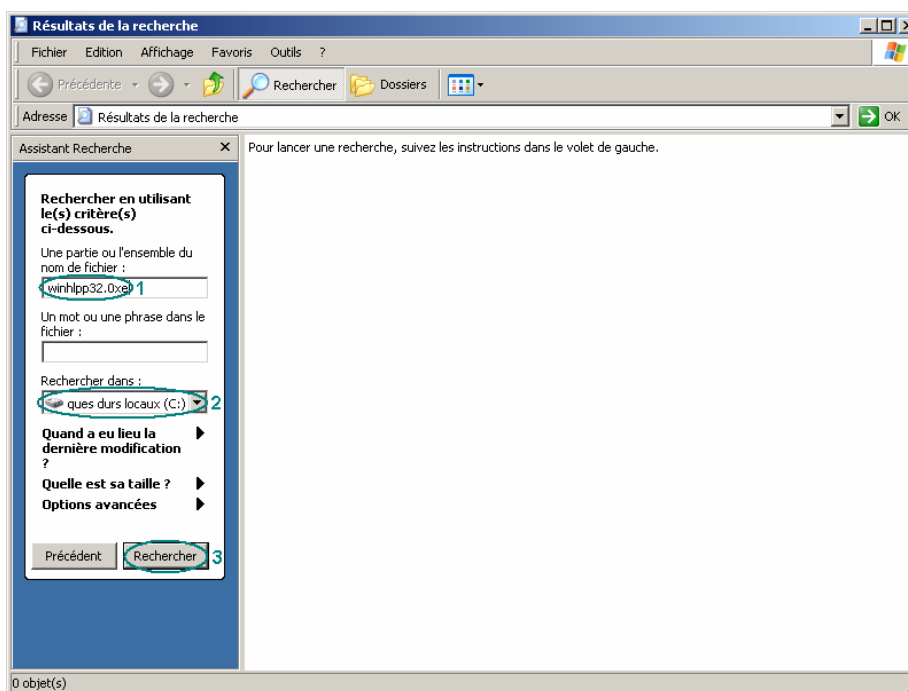


Figure 4 : Lancer la recherche

Etape 3 : Lorsque le fichier est trouvé, cliquez avec le bouton droit de la souris sur le fichier, puis cliquez sur "Supprimer".

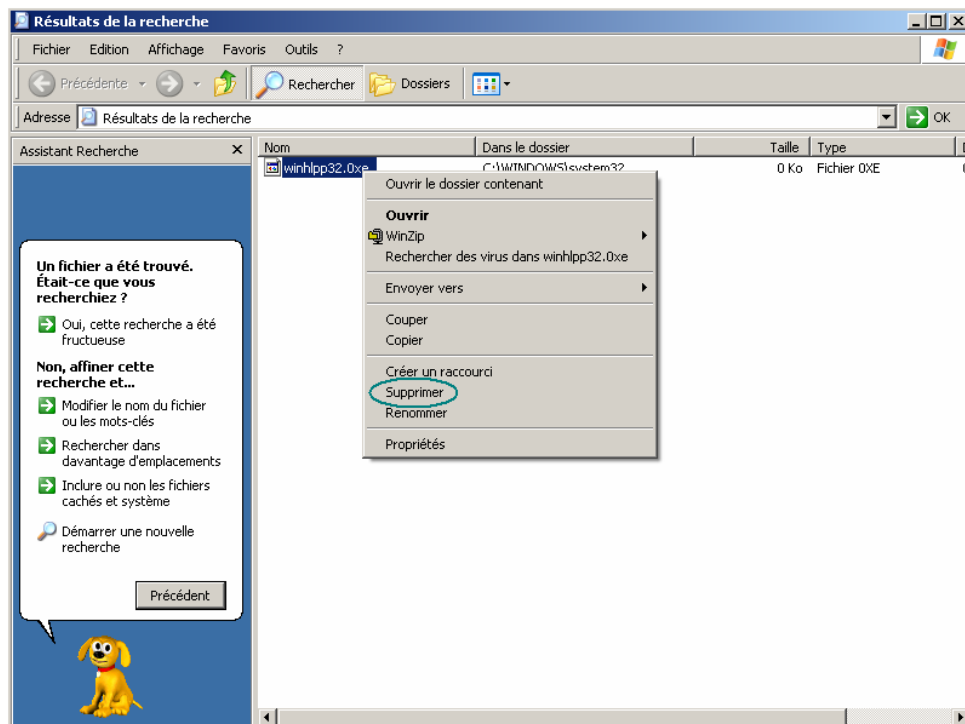


Figure 5 : Suppression du fichier

Etape 4 : La fenêtre suivante apparaît. Cliquez sur le bouton **Oui** afin de confirmer la suppression.

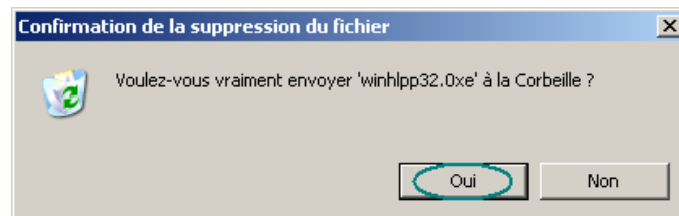


Figure 6 : Confirmation de la suppression

Etape 5 : Lorsque tous les fichiers infectés ont été supprimés, videz la corbeille qui se trouve sur votre bureau. Pour cela, cliquez avec le bouton droit sur l'icône et cliquez sur "Vider la Corbeille".

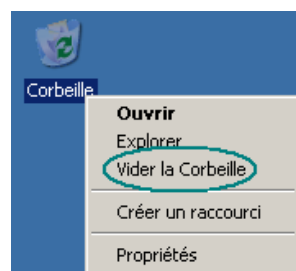


Figure 7 : Vider la corbeille

C - Redémarrer en mode sans échec.

Vous pouvez maintenant redémarrer en mode normal.

Etape 5: Pour cela, cliquez sur le bouton **Démarrer** (1), puis sur **Arrêter** (2) sélectionnez "Redémarrer" (3), puis cliquez sur le bouton **OK** (4).



Figure 8 : Arrêter

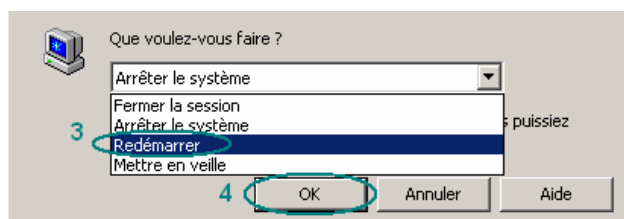


Figure 9 : Redémarrer

Etape 6: Patientez durant le redémarrage de l'ordinateur, ne tapotez pas sur la touche F5 ou F8.

Vos fichiers infectés sont maintenant supprimés de votre ordinateur.