

COMMENT TELECHARGER ET INSTALLER INTERNET EXPLORER 6

Cette fiche pratique vous guide à télécharger et installer Internet Explorer 6.

La fiche pratique suivante est composée de 2 parties :

- [A - Télécharger Internet Explorer 6](#)
- [B - Installer Internet Explorer 6](#)

A - Télécharger Internet Explorer 6.

Etape 1 : Pour télécharger Internet Explorer 6, cliquez [ici](#).

Etape 2 : La fenêtre de téléchargement s'ouvre, cliquez sur le bouton **Enregistrer**.

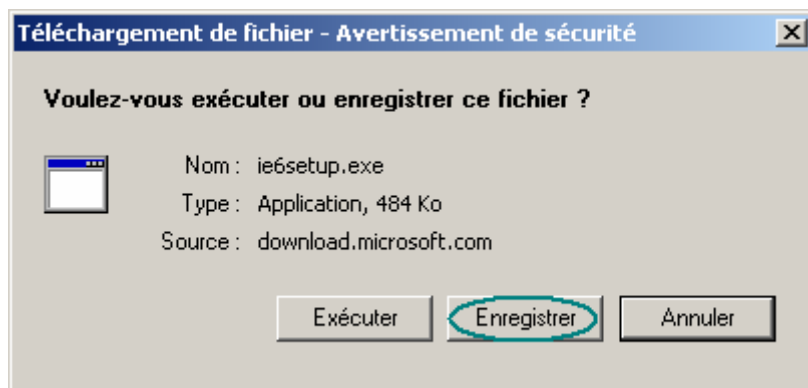


Figure 1 : Fenêtre d'enregistrement

Etape 3 : Sélectionnez le "Bureau" (1) en cliquant dessus sur la partie gauche de la fenêtre, puis cliquez sur le bouton **Enregistrer** (2).

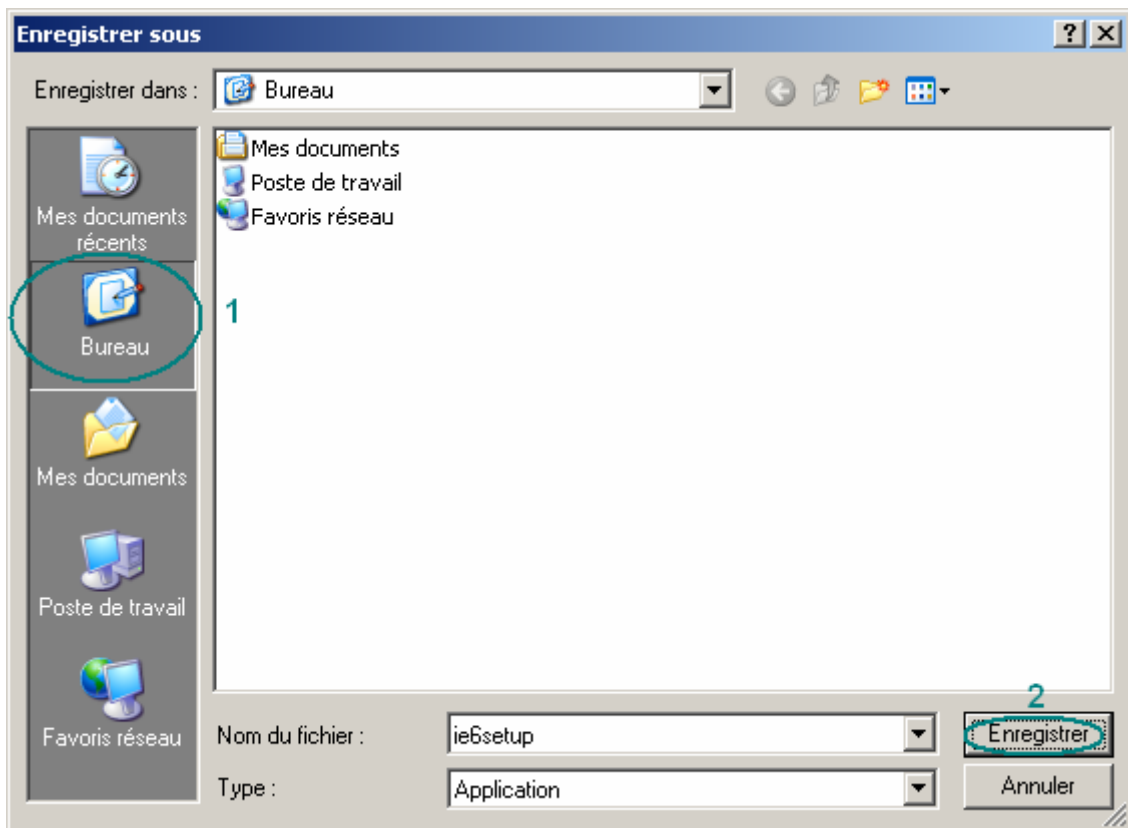


Figure 2 : Choix de l'emplacement

Etape 4 : Si la fenêtre suivante s'affiche une fois le téléchargement terminé, cliquez sur le bouton **Fermer**.

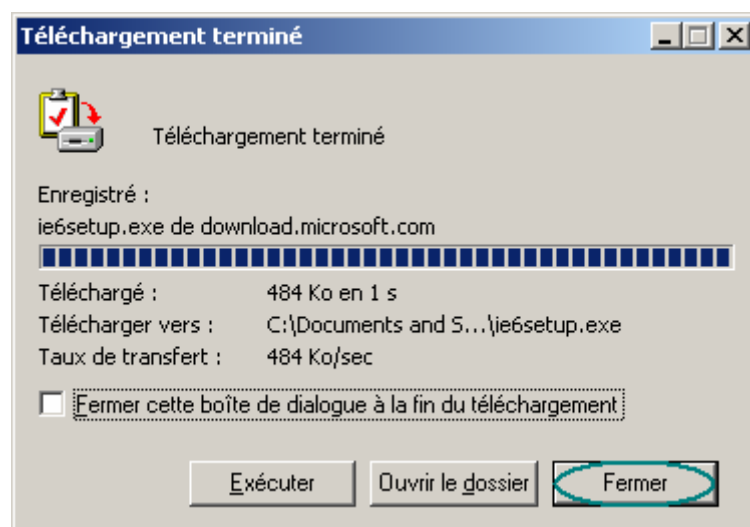


Figure 3 : Fin du téléchargement

B - Installer Internet Explorer 6.

Etape 5 : Allez sur le bureau et double-cliquez sur le fichier "ie6setup" pour lancer l'installation.



Figure 4 : Icône ie6setup

Note : Vous pouvez accéder à votre Bureau en appuyant simultanément sur les touches Windows (entre les touches Ctrl et Alt en bas à gauche de votre clavier) et D de votre clavier.

Laissez-vous guider l'assistant pour effectuer cette installation.